

# Facebookユーザーにオススメ!

Wi-Fi®  
デジカメ※

LUMIX  
FX90で  
楽しむ



フェイスブック  
**Facebook**  
活用編



LUMIX DMC-FX90 -K (ブラック)



※デジカメは三洋電機株式会社の登録商標です。

サッと読んで スッと分かる

# 「知って得する」ガイド

——賢く使いこなそう、最新デジタルカメラ——



LUMIX DMC-FX90 -R (レッド)

Wi-Fi®  
デジカメ※

# FX90で撮った写真を



FX90なら

写真も MP4ムービーも  
Wi-Fi®で  
アップロード!!

FX90から



●画面はイメージです。

送信ボタンを  
押すだけで  
かんたんアップロード!

これ1台で  
かんたんに  
スマホへ送信、  
SNSへアップロード!  
もちろん  
プリントしても  
キレイ!

FX90のWi-Fi®機能を活用して、写真やMP4動画をFacebookへ  
アップロード可能。

キレイに撮れた旅行や結婚式の写真をアップロードして友達にすぐに渡したり、  
WEBアルバム機能で写真を管理したりと写真の楽しみ方が広がります。

●写真やMP4動画のPCへの転送には付属ソフトウェア「PHOTOfunSTUDIO 6.4HD Lite Edition with Wi-Fi」が必要です。●FX90で写真やMP4動画をSNSに送信するには、初期設定としてLUMIX CLUB PicMateへのサービスユーザー登録が必要です。初期設定のみ無線ルーターが必要です。●事前に投稿先のSNSのアカウントを準備いただく必要があります。●SNSへの転送設定は、パソコンやスマートフォンのブラウザで行ってください。●FX90は、公衆無線LANを経由して無線LAN接続することはできません。●宅外のAV機器に送信する場合は、あらかじめ送信先のAV機器のアドレス番号をFX90に登録しておく必要があります。●写真/動画にコメントはつけられません。コメント付き写真/動画をアップロードするにはスマートフォン/パソコン経由で操作してください。●スマートフォンでの操作、SNSへのアップロードには、スマートフォンでスマートフォンアプリ「LUMIX LINK」をダウンロード、インストールする必要があります。対応OS (2011年8月現在。) Android用: Android 2.1、Android 2.2、Android 2.3 iPhone用: iOS4 ●スマートフォンアプリ「LUMIX LINK」はパナソニック株式会社の提供する、Wi-Fi搭載LUMIXから送信された写真や動画を受信したり、WEBサービスへ中継するアプリケーションです。本機とお使いのスマートフォンを接続するためには「LUMIX LINK」が必要となります。「LUMIX LINK」(無料配布)は「Androidマーケット」または「App Store」より入手することができます。●Facebookは、Facebook, Inc.の登録商標です。●App StoreはApple Inc.のサービスマークです。●Android MarketはGoogle Inc.の商標です。●LUMIX LINKはパナソニック株式会社の商標です。●Wi-FiはWi-Fi Alliance®の登録商標です。

# f Facebookで楽しもう!



FX90なら

結婚式や交流会で

ちょっと暗い会場もキレイにそのまま写真に残せるから、参加者の楽しい表情や雰囲気伝えられます。



●画面はイメージです。

## 暗いシーンでもキレイに撮れる!

FX90なら

自慢の趣味をみんなに公開

超解像技術でマクロ撮影もディテールまでくっきり!キレイな写真で「いいね」がたくさん集まります。



●画面はイメージです。

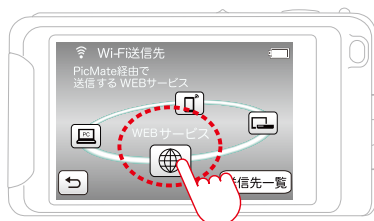
## 時計の質感もくっきりキレイに撮影できる!



# FX90で撮った高画質な写真を Facebookに送るのもとってもカンタン!



カメラからのかんたん操作で、写真やMP4動画をFacebookに送信可能。  
キレイに撮れた写真をアップロードして友達とすぐにシェアできます。



1 Wi-Fi送信先詳細の画面でWEBサービスを選択



2 Facebookを選択



3 「はい」をタッチ、送信はじまります



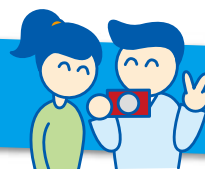
さらに **FX90とFacebook**の楽しみが広がる!

スペシャルコンテンツ  
公開中!

▶ <http://panasonic.jp/dc/fx90/index.html>

●FX90で写真やMP4動画をSNSに送信するには、初期設定としてLUMIX CLUB PicMateへのサービスユーザー登録が必要です。初期設定のみ無線ルーターが必要です。

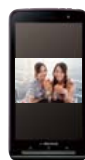
## 他にも、こんなシーンで活躍!



FX90で撮った写真を  
スマホに送って、いつでも  
スグに楽しめます。



FX90



友達や家族に見せたい写真を選んでスマートフォンに送信したり、残しておきたい写真をパソコンに送信して保存するなど、写真活用の幅が広がります。

●写真/動画にコメントはつけられません。コメント付き写真/動画をアップロードするにはスマートフォン/パソコン経由で操作してください。

mixi、You Tubeなどの  
SNSへのアップもかんたん!



FX90

### Webサービスにもアップロード!



無線ルーターや、スマホを活用して写真やMP4動画をSNSに送信可能。WEBアルバムで写真を管理したり友達とシェアできます。

離れて暮らすおじいちゃん  
のディーガに、家族の近況写真を  
送ることもおまかせです。



FX90

FX90で撮影した写真を遠くの親戚や友達のブルーレイ/DVDレコーダー「ディーガ」に送ることもできます。



●対応ディーガ:DMR-BZT9000/DMR-BZT910/DMR-BZT810/DMR-BZT710/DMR-BWT510/DMR-BRT210 [BRT210と無線LANブロードバンドルーターは、有線接続が必要です。] その他の対応機種については、右記サポートサイトをご覧ください。 <http://panasonic.jp/support/dsc/>

●写真やMP4動画のPCへの転送には付属ソフトウェア「PHOTOfunSTUDIO 6.4HD Lite Edition with Wi-Fi」が必要です。●事前に投稿先のSNSのアカウントを準備いただく必要があります。●SNSへの転送設定は、パソコンやスマートフォンのブラウザで行ってください。●FX90は、公衆無線LANを経由して無線LAN接続することはできません。●宅外のAV機器に送信する場合は、あらかじめ送信先のAV機器のアドレス番号をFX90に登録しておく必要があります。

### 無線LAN機器使用上の注意事項

この機器の使用周波数帯域では、電子レンジなどの産業・科学・医療機器のほか、工場の製造ラインなどで使用される移動体識別用の構内無線局(免許を要する無線局)および特定小電力無線局(免許を要しない無線局)、ならびにアマチュア無線局(免許を要する無線局)が運用されています。

1. この機器を使用する前に、近くで移動体識別用の構内無線局及び特定小電力無線局ならびにアマチュア無線局が運用されていない事を確認してください。
2. 万一、この機器から移動体識別用の構内無線局に対して有害な電波干渉の事例が発生した場合には、すみやかに場所を変更するか、または電波の使用を停止したうえ、下記連絡先にご連絡いただき、混信回避のための処置など(例えば、パーティションの設置など)についてご相談してください。
3. その他、この機器から移動体識別用の特定小電力無線局あるいはアマチュア無線局に対して有害な電波干渉の事例が発生した場合など何かお困りのことが起きた時は、次の連絡先へお問い合わせください。

●PicMateはパナソニック株式会社の商標です。●mixiは、株式会社ミクシィの登録商標です。●Facebookは、Facebook, Inc.の登録商標です。●Picasaは、Google Inc.の登録商標です。●Flickrは、米国Yahoo! Inc.の登録商標または商標です。●YouTubeは、Google Inc.の登録商標です。●App StoreはApple Inc.のサービスマークです。●Android MarketはGoogle Inc.の商標です。●LUMIX LINKはパナソニック株式会社の商標です。●Wi-FiはWi-Fi Alliance®の登録商標です。

- 製品の色は印刷物ですので実際の色と若干異なる場合があります。
- 製品の定格およびデザインは改善等のため予告なく変更する場合があります。
- 実際の製品には、ご使用上の注意を表示しているものがあります。
- パナソニックホームページ [panasonic.co.jp](http://panasonic.co.jp) パナソニックの最新情報をインターネット上でご覧ください。

パナソニック LUMIX(ルミックス)ご相談窓口 (365日 受付9時~20時)

- 電話 フリーダイヤル 0120-878-638(携帯電話・PHSからもご利用になれます)  
※上記番号がご利用いただけない場合 06-6907-1187
- FAX フリーダイヤル 0120-878-236

2.4DS/OF4

本機が2.4GHz周波数帯を使用するDSSSとOFDM変調方式を採用した無線設備で、与干渉距離が約40mであることを意味します。

このチラシの記載内容は  
2011年11月24日現在のものです。

DMC-JJCRFB5G