

Panasonic

コミュニケーションカメラ
LUMIX CM1

日常にある感動を、共有する喜び。
コミュニケーションカメラ、誕生。



NEW

2000台限定発売
3月中旬発売予定

実寸大

LUMIX CM1



実質解像度 3840×2160p



世界最薄*ボディに、一眼クオリティを凝縮。

*2015年3月12日発売予定。1.0型センサー搭載のデジタルカメラとして。

大型センサーをポケットサイズに搭載 20M 1.0型高感度MOSセンサー

ハイエンドコンパクトカメラに搭載される大型の1.0型高感度MOSセンサーは、特に低光量時の性能に優れ、ISO感度を上げてもノイズを最低限に抑えられます。また、大型センサーならではの浅い被写界深度は、背景をボかし、被写体をより立体的にとらえることが可能です。



最高ISO感度25600

拡張ISO感度によりISO感度25600を実現。さらに低感度もISO100まで対応しています。

広いダイナミックレンジ

広いダイナミックレンジを確保。豊富な階調表現により、ハイライトからシャドウまで自然なトーンでの描写が可能です。

世界最薄*ボディ

小型・薄型化技術により、最薄部約15.2mmのポケットサイズを実現しました。

●画面表示は、仕様変更により予告なく変更する場合があります。●写真、イラストは効果を説明するためのイメージです。



LUMIX CM1で実際に撮影した写真です。



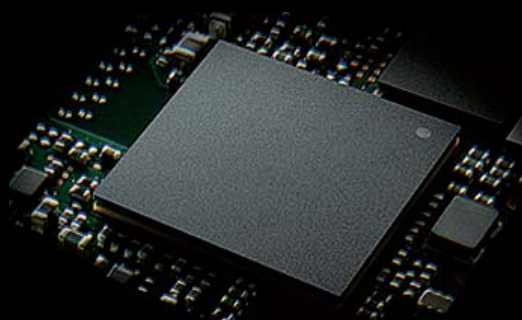
ボケ味のある高度な作品づくりを実現 新開発 ライカ DC エルマリートレンズ搭載

28mm(35mm判換算)のライカ DC エルマリートレンズが搭載されています。F2.8の明るい大口径レンズは美しい背景ボケを描きます。厳しい品質基準をクリアし、フレアやゴースト、諸収差を抑制すると同時に、高い解像度でディテールまで鮮鋭に描写します。



より精細で鮮明に再現する ヴィーナスエンジン

センサーから出力された信号を高速で演算処理。撮影画像の平坦部とエッジ部を見分けて、平坦部は滑らかに、エッジ部は解像を優先して処理するマルチプロセスNRにより、ノイズを抑制した高画質を実現しています。



●LEICA/ライカはライカマイクロシステムIR GmbHの登録商標です。 ●ELMARIT/エルマリートはライカカメラ社の登録商標です。
●LEICA DC ELMARITレンズは、ライカカメラ社の品質基準に基づき、ライカカメラ社が認定した測定機器と品質保証システムによって生産されています。



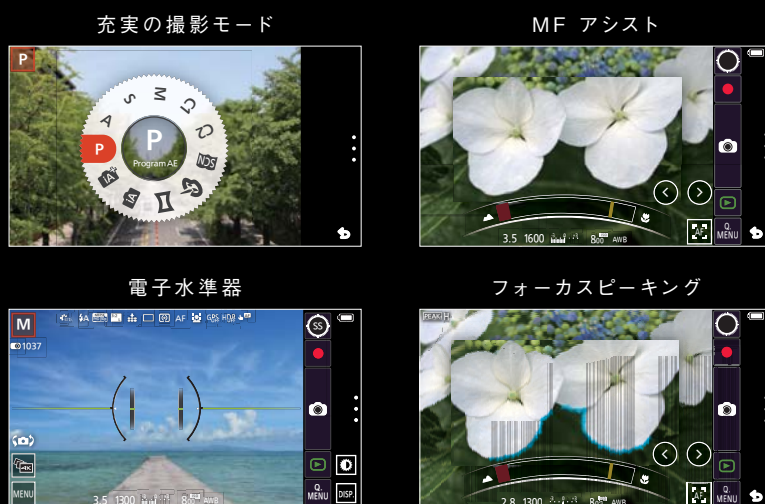
意のままに表現できるフルマニュアル操作。

一眼レンズ感覚の操作が味わえる コントロールリング

LUMIX CM1は、ユーザーが撮影の可能性を広げ、技術を高める助けとなるように設計されています。その中心となるのは、シャッタースピードや絞り、ISO感度などの主要機能に直接アクセスできるコントロールリングです。さらに電子水準器、ヒストグラム、オートフォーカス、マニュアルフォーカスアシスト、フォーカスピーキングが撮影を快適にアシストします。



撮る楽しみをさらに広げる撮影機能



露出補正
±3EV

ホワイトバランス設定
オート / 晴天 / 曇り / 日陰 / 白熱灯 /
セットモード / 色温度設定 /
ホワイトバランス微調整

ISO感度設定
オート / i.ISO / 125-12800 /
拡張ISO 100 / 25600

RAW形式の撮影に対応

本機で撮影したRAW形式データをパソコンに取り込んでJPEG形式に現像可能。
現像によるこだわりの作品づくりが楽しめます。

●RAW形式の画像用パソコンソフトは同梱されておりません。RAW形式の画像をパソコンで使用する場合は、WEBサイトから「SILKYPiX® Developer Studio SE」をダウンロードして、パソコンにインストールしてください。 <http://www.isl.co.jp/SILKYPiX/japanese/p/>



4K 動画記録と4K PHOTOで新スタイルの作品づくり。

ベストショットを逃さない 新開発アプリ 4K プリ連写

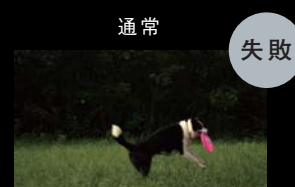
シャッターボタンを押した前後1.5秒間を4K画質で撮影。45枚の画像から選んで、ベストな瞬間をその場で残すことができ、日常のシャッターチャンスにより簡単に確実に撮影できます。



シャッターを切る



ボタンを押した前後1.5秒の写真を連写で記録
その中からベストな1枚を選べる

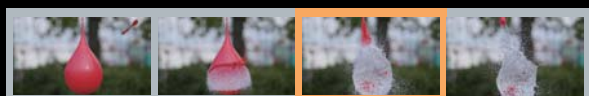


ボタンを押した時には
決定的瞬間を逃している

決定的な一コマを作品に 4K PHOTO



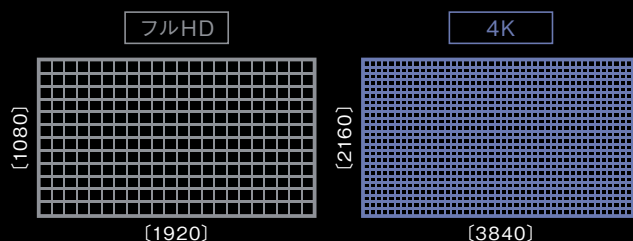
撮影した4K動画から高画質な静止画の作成が可能。映像をコマ送りで確認し、8Mの写真として保存。A3相当まで引き伸ばしてプリントできます。



ポケットサイズのデジタルカメラで 4K 動画撮影を実現

1920×1080のフルハイビジョン動画撮影(30p)に対応するほか、フルハイビジョンの4倍の解像度を持つ4K動画撮影(3840×2160、15p)を実現。高精細かつ臨場感ある撮影が可能です。

●4K動画撮影の際には、SDスピードクラス10のmicroSDカードが必要です。





日常の感動を共有する、新たな写真体験へ。

撮る・見る・レタッチ・SNS共有まで、この一台で

LUMIX CM1は、日常の感動を外先先でもその場ですばやくSNSにアップし、情報だけでなく感動をも共有する新たな写真体験を提供します。写真をさまざまなSNSに投稿したり、クラウドにバックアップしたりすることも簡単。ピクチャジャンプは、モニターの隅にあるアイコンまで画像をドラッグすれば、あっという間に共有や保存ができます。

●Wi-Fi®環境またはSIMカードによる通信環境が必要です。

撮る

カメラとしての本格的な機能を凝縮し、高品質なレンズとセンサーを搭載。スナップはもちろん、絞りやシャッタースピード、ホワイトバランスなどを調整し、こだわりの画作りも楽しめます。



見る&レタッチ

アプリ「ギャラリー」は、写真の一覧はもちろん、さまざまなレタッチもできます。プリセットされた効果を選ぶだけの簡単なものから、明るさや彩度、コントラスト、トーンカーブなど、個々のパラメータを調整して一枚の作品に仕上げる本格的な作業までがタッチ操作でできます。



シェア

レタッチして仕上げた作品は、そのままモニターの端までドラッグするだけ。ピクチャジャンプはクラウドへの保存やSNSへのアップロードが簡単にできる、直感的なインターフェイスです。



撮る・見る・レタッチが快適な 4.7型 高精細約622万ドット フルHDタッチパネルモニター

高密度な473ppiの解像度により、細部まで緻密に被写体を描き出し、撮影時・再生時の美しさはもちろん、レタッチ時のディテールの確認にも便利です。



●画面表示は、仕様変更により予告なく変更する場合があります。●写真、イラストは効果を説明するためのイメージです。

高速LTE通信搭載 写真や動画を素早く共有できる

通信機能としてLTEを搭載。UE Category 4による下り最大150Mbpsおよび上り最大50Mbpsでのデータ通信が利用可能です。インターネット環境があれば、撮影した写真やRAW形式データ、動画を素早くオンライン保存したり、SNSにアップロードして共有することができます。

撮影スポットを検索 Photo Search



現在地や旅行先で撮影スポットを発見したり、そこで他の人が撮影した参考写真を表示できる検索アプリPhoto Searchをプリインストール。現在地から撮影スポットまでの徒歩ルートも表示できます。

撮影したらクラウドに自動保存 Google Drive連携

Google社が提供するオンラインストレージサービスGoogle Driveをプリインストール。写真や動画をクラウド上に自動バックアップできるので、SDカードの容量を気にすることなく撮影に没頭できます。

●インターネット接続が必要です。別途通信料が発生します。

さまざまなアプリが活用できる Android™ 4.4 KitKat搭載

Android™ 4.4 KitKatを搭載。Google PlayからさまざまなAndroid™ アプリをダウンロードして利用できるほか、SNSや数々のカメラ・写真アプリを活用することが可能。

また、天面のスイッチでAndroid™とカメラを素早く切り替えられます。

風景写真の撮影情報を共有 Pashadelic



「写真スポット」と「撮影時間」は綺麗な風景写真を撮るために重要な要素です。その重要な情報を世界中の人と共有することによって、写真ライフがより便利で楽しめます。

その他にも充実の機能を搭載

- microSIMカードに対応したSIMロックフリー端末
- 高速な処理性能を実現する2.3GHzクアッドコアCPU搭載
- 急速充電Qualcomm® QuickCharge™ 2.0規格に対応

SIMカードについて

LUMIX CM1でLTE / 3G通信を行うためには「SIMカード」が必要になります。

- 通信利用の前に、端末にSIMカードを挿入してください。
- Wi-Fi通信のみご利用の場合、SIMカードは必要ありません。
- 一般的にSIMカードは通信事業者との契約により配布されます。

LUMIX CM1は、「microSIMカード」に対応しています。

- お持ちのSIMカードがmicroSIMカード以外の場合、ご利用には以下のいずれかの対応が必要となります。

- ・通信事業者へSIMカードの交換手続き
※対応状況は各通信事業者により異なります。
- ・市販のSIMアダプタ等を使い、各自でmicroSIMカードサイズへ調整。

LUMIX CM1は「SIMロックフリー」端末です。

- さまざまな通信事業者のSIMカードを利用する事が可能です。
- 但し、通信事業者のネットワークや方針で利用できない場合があります。
- 通信事業者特有のサービスや保証は、基本的に受けることはできません。

音声通話対応SIMカードの挿入で スマートフォンとして通話に対応

LUMIX CM1はSIMロックフリー仕様になっており、音声通話対応のmicroSIMカードをご利用いただくことで、国内外の固定電話、フィーチャー・フォンやスマートフォンとの通話が可能です。



microSIMカード
(3FF)

〈SIMカードに関する注意事項〉

- 本製品にはSIMカードは含まれておりません。
- SIMカードを使って音声通話やパケット通信を使用する場合、通信事業者が定める利用料金が発生します。
- 一部の国では高速LTE通信に対応しない場合があります。
- 詳細についてはSIMカードを提供する通信事業者へお問い合わせください。

NEW

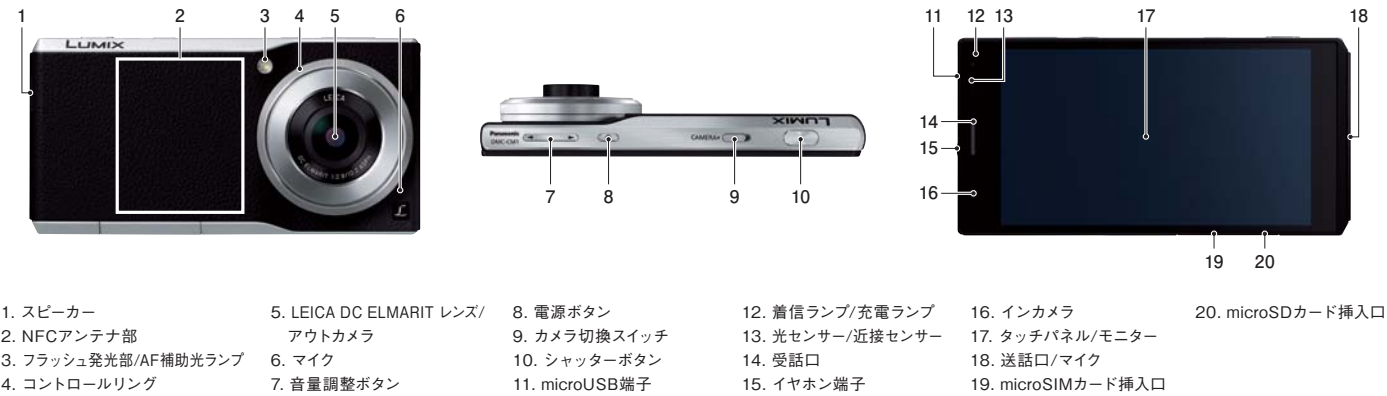
3月中旬発売予定

コミュニケーションカメラ
DMC-CM1-s
(シルバー)
オープン価格※



●microSDXCロゴはSD-3C, LLCの商標です。●Bluetooth®のワードマークおよびロゴは、Bluetooth SIG, Inc. が所有する登録商標であり、パナソニック株式会社は、これらのマークをライセンスに基づいて使用しています。その他の商標およびトレードネームは、それぞれの所有者に帰属します。●Wi-Fi CERTIFIED™ロゴは、「Wi-Fi Alliance®」の認証マークです。●LEICA/ライカはライカマイクロシステムIR GmbHの登録商標です。●ELMARIT/エルマリットはライカカメラ社の登録商標です。●LEICA DC ELMARITレンズは、ライカカメラ社の品質基準に基づき、ライカカメラ社が認定した測定機器と品質保証システムによって生産されています。●Wi-Fi®はWi-Fi Alliance®の登録商標です。●Wi-Fi Protected Setup™、WPA™、WPA2™は「Wi-Fi Alliance®」の商標です。●Wi-Fi Protected Setup™識別マークは、「Wi-Fi Alliance®」の認証マークです。●NマークはNFC Forum, Inc.の米国及びその他の国における商標あるいは登録商標です。●Google、Android、Google Play およびその他のマークは、Google Inc. の商標です。●Qualcomm®Quick Charge™2.0はQualcomm Technologies, Inc.の商標です。●その他本文中に記載されている会社名および商品名は、各社の商標または登録商標です。※オープン価格商品の価格は販売店にお問い合わせください。

各部名称



■DMC-CM1の主な定格

カメラ有効画素数	2010万画素
撮像素子	1.0型 総画素数2090万画素 高感度MOSセンサー
レンズ	5群6枚 LEICA DC ELMARIT (非球面6面3枚) f=10.2mm (35mm 判換算: 28mm) F2.8
フォーカス	通常 / マニュアルフォーカス AFS (シングル) AF測距:1点 / 23点 / 顔認識 / 追尾AF AFロック、MF枠移動、MFアシスト
合焦範囲	10cm～∞
シャッターシステム	電子シャッター連動メカニカルシャッター
絞り	多段虹彩絞り F2.8-11
ズーム	最大4倍 (iAズーム、EX光学ズーム、デジタルズームによる最大値。 内訳は撮影サイズによって異なります)
ISO感度 (標準出力感度)	オート / i.ISO / 125-12800、拡張ISO 100 / 25600
シャッター速度	静止画: 60-1/2000秒 (メカシャッター) 1-1/160000秒 (電子シャッター)
ホワイトバランス	オート / 晴天 / 曇り / 日陰 / 白熱灯 / セットモード 色温度設定 ホワイトバランス微調整
露出	プログラムAE (P) / 絞り優先AE (A) / シャッター優先AE (S) / マニュアル露出 (M) 露出補正 オート (AE) ブラケット
測光方式	マルチ測光 / 中央重点測光 / スポット測光
撮影モード	インテリジェントオート / P / A / S / M / カスタム1、2 / パノラマ (フィルター効果) シーンガイド22種類 クリエイティブコントロール18種類
セルフタイマー	○
モニター	4.7型 約622万ドット TFTモニター 静電容量方式タッチパネル
最低被写体照度 (iローライト時)	約9ルクス (シャッター速度1/30秒)
内蔵フラッシュ	○ (LED)
フラッシュ撮影範囲	ISOオート設定時: 約0.6m～5.3m
外部フラッシュ対応	ー
記録画素数 (静止画)	[3:2] 設定時: 5472×3648 (20M) (L) / 3888×2592 (10M) (M) / 2736×1824 (5M) (S) / 1920×1280 (2.5M) (XS)
画質モード	RAW / RAW+ファイン / ファイン / スタンダード
連写撮影	超高速 (SH): 約50コマ/秒 高速 (H): 約10コマ/秒 中速 (M): 約5コマ/秒 低速 (L): 約2コマ/秒
動画撮影	[MP4] 4K/15p: 3840×2160 FHD/30p: 1920×1080 HD/30p: 1280×720 VGA/30p: 640×480 1:1/30p: 640×640

記録画像	静止画	JPEG (DCF/Exif 2.3準拠) / RAW
ファイル形式	動画	MP4 (音声圧縮方式: AAC (2ch))
インカメラ	カメラ有効画素数	107万画素
	記録画素数	92万画素
	記録画像	静止画
	ファイル形式	動画
		JPEG (Exif 2.2準拠) MP4 (音声圧縮方式: AAC (2ch))
言語表記	日本語、英語 (米)、英語 (英)、独語、フランス語、スペイン語、中簡体、 中繁体、スウェーデン語、インドネシア語	
マイク	ステレオ	
スピーカー	モノラル	
センサー	電子コンパス、加速度、ジャイロ、照度、近接、気圧	
通信方式	4G (LTE)	サポートバンド: FDD Band1、3、4、5、7、8、20 カテゴリ: 4
	3G (WCDMA)	サポートバンド: FDD I、IV、V、Ⅷ HSDPA カテゴリ: 24 HSUPA カテゴリ: 6
	2G (GSM)	サポートバンド: 850、900、1800、1900 GPRS/EGPRS: Class10
SIMカード	microSIM	
無線LAN	IEEE802.11a/b/g/n/ac (無線LAN標準プロトコル) 2.4GHz/5GHz	
Bluetooth機能	Bluetooth 標準規格 Ver4.0に準拠	
NFC	○	
GPS	○	
OS	Android™ 4.4 (KitKat)	
入出力	USB	USB2.0 High-SPEED (MTP/PTP) (USB-microB)
	イヤホンマイク端子	φ3.5 3極/4極
プロセッサ	Qualcomm® Snapdragon801 2.3GHz (Quad Core)	
電源	リチウムイオンバッテリーパック (本体内蔵 3.8V/2600mAh (9.9Wh))	
寸法 (W×H×D)	約135.4×68.0×21.1mm (ボディ部約15.2mm)	
質量	約204g (メモリーカード、SIMカード含む)	
	約203g (本体)	
メモリ	ROM	16GB
	RAM	2GB
記録メディア	microSDXCメモリーカード microSDHCメモリーカード microSDメモリーカード	
バッテリー撮影可能枚数	CIPA規格 ^{*1} 約300枚	
連続待ち受け時間 ^{*2}	3G (WCDMA)/4G (LTE)	約630時間
	2G (GSM)	約560時間
連続通話時間 ^{*3}	3G (WCDMA)	約12時間
	2G (GSM)	約11時間
カード記録可能枚数 (目安) ^{*4}	約720枚	
バッテリー連続撮影可能時間 ^{*5}	約100分 (MP4 / 4K/15pモード)	
バッテリー実撮影可能時間 ^{*5}	約70分 (MP4 / 4K/15pモード)	
カード記録可能時間 (目安) ^{*6}	約52分	
動画ファイル容量制限	MP4: 29分59秒または4GB	

※1 Panasonic製microSDHCメモリーカード使用。※2 電波を正常に受信できる状態での目安です。充電状態、機能設定状況、気温などの使用環境、利用場所の電波状態などにより連続待受時間は短くなります。※3 電波を正常に送受信できる状態で通話した時の目安です。※4 8GBメモリーカード使用時、最大記録画素数、JPEG、ファイン、3:2時の記録枚数です。※5 撮影可能時間は、周囲環境や撮影間隔、使用条件によって変わります。温度23度、湿度50%の場合の時間での目安です。実撮影可能時間とは、電源の「ON」/「OFF」切り換え、撮影の開始/終了、ズーム操作などを繰り返したときに撮影できる時間です。※6 8GBメモリーカード使用時、FHD/30pモード時の記録時間です。●RAW形式の画像用パソコンソフトは同梱されていません。RAW形式の画像をパソコンで使用する場合は、WEBサイトから「SILKYPIX® Developer Studio SE」をダウンロードして、パソコンにインストールしてください。http://www.isl.co.jp/SILKYPIX/japanese/p/

お問い合わせは技術とサービスを誇る当店へどうぞ…

パナソニック株式会社
コンシューマーマーケティング ジャパン本部
〒140-0002
東京都品川区東品川1-39-9
このカタログの内容についてのお問い合わせは、
左記の販売店にご相談ください。
または、パナソニックLUMIX(ルミックス)ご相談窓口
におたずねください。
このカタログの記載内容は
2015年1月28日現在のものです。

DMC-JJZCM1A

●製品の色は印刷物ですので実際の色と若干異なる場合があります。●製品の定格およびデザインは改善等のため予告なく変更する場合があります。
●実際の製品には、ご使用上の注意を表示しているものがあります。
●パナソニックホームページ **panasonic.co.jp** パナソニックの最新情報をインターネット上でご覧ください。