

Panasonic

デジタル一眼 カタログ

LUMIX GM



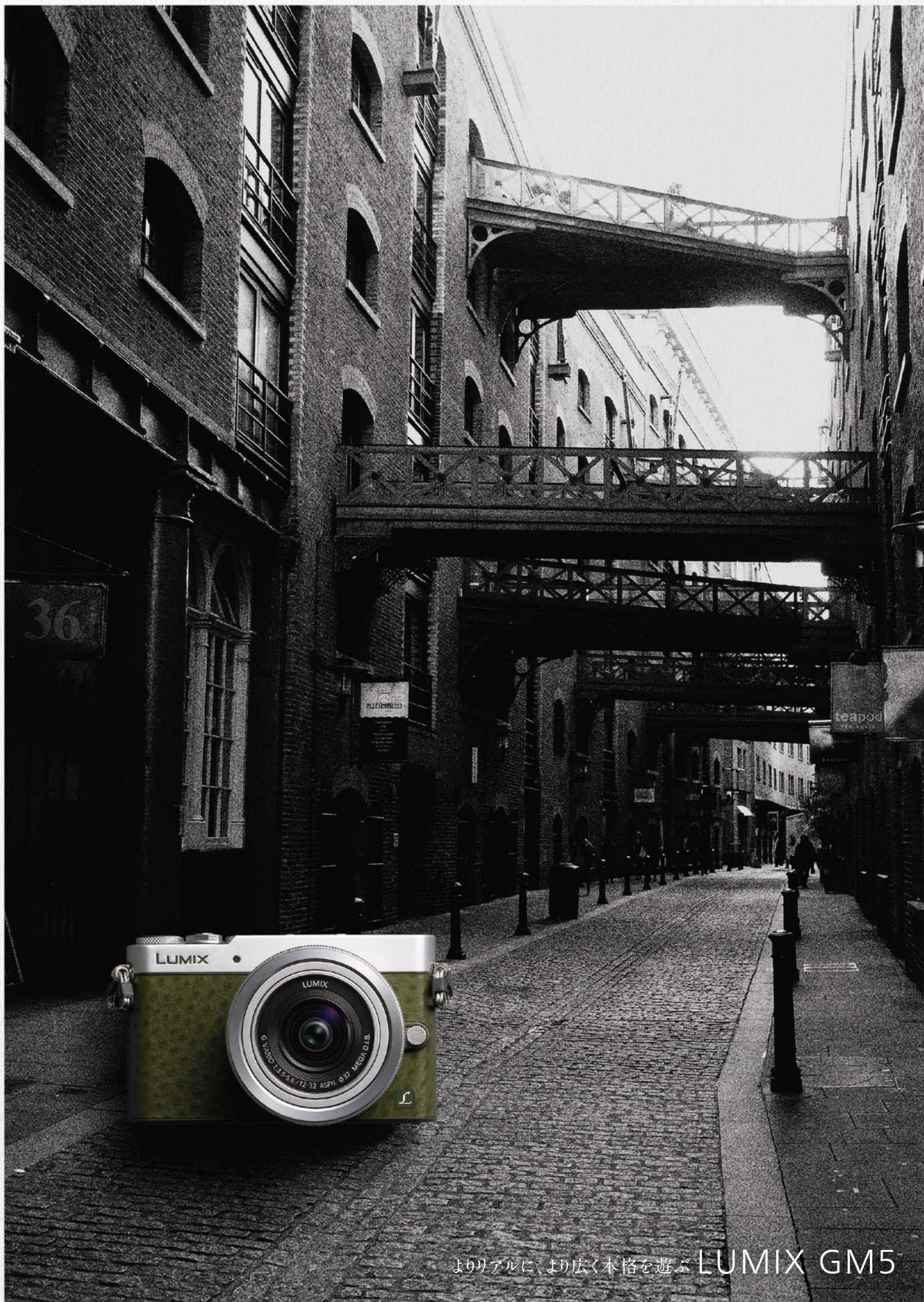
LUMIX GM



NEW GM5



NEW GM1S



よりリアルに、より広く本格を遊ぶ LUMIX GM5

LUMIX GM5



視線の先に被写体をとらえる臨場感、
一眼の高画質を手の中で多彩に遊ぶ充実感。

ファインダーやホットシューなど、
本格機能を搭載した小型ボディ。
自分らしく「撮る」を存分に楽しむカメラ。
コンパクトミラーレス、LUMIX GM5。



スタイリッシュに楽しむボディカラー LUMIX GM1S

LUMIX GM1S



小型・軽量なのに、LUMIX GM1Sはフラッシュ内蔵。

小さなボディから立ち上がり、

暗い室内も夜間の人物も、写真の中にしっかりキャッチ。

撮りたいものを心のままに楽しみたい。

そんな私が手にするのは、

美しいボディカラーのコンパクトミラーレス。



小型ボディに本格一眼性能を凝縮

世界最小※1

LUMIX GM5

※1 2014年11月13日発売予定。EVF搭載レンズ交換式デジタルカメラのボディとして。(GM5/幅 約98.5mm×高さ 約59.5mm×奥行 約36.1mm)



LUMIX GM1S



本体前面部は耐久性のある素材を使用し、撮影者の手に自然に馴染む本物の質感を追求しています。

*1 カット内のレンズはH-FS35100(別売)です。
*2 カット内のレンズはH-X015(別売)です。



*2



約3.0型 タッチパネルモニター

GM5は約92万ドット(16:9)、GM1Sは約104万ドット(3:2)の広視野角モニターを搭載。静電容量方式なので、スマートフォンのようなタップやドラッグ、ピンチイン(縮小)/ピンチアウト(拡大)操作で撮影できます。GM5は新開発のモニターを採用し、屋外での視認性を向上しました。



高品位な質感の 3連ダイヤル

デザインだけでなく、操作性にまでこだわったダイヤル部。アルミ切削加工を施すことで、高品位な質感を醸し出し、さらにローレット加工を施すことで、手に馴染みやすく快適な操作性を実現しました。



GM5 約116万ドット相当 高精細EVF

カメラをホールドし、ファインダーをのぞくことで生まれる一体感。カメラがしっかり固定されるので、撮影しやすく、写真がブレにくくなります。また、動きのある被写体も、視線の先にしっかりとらえ、思い通りの撮影ができます。



GM5 撮影しながらスムーズに 設定・変更 後ダイヤル

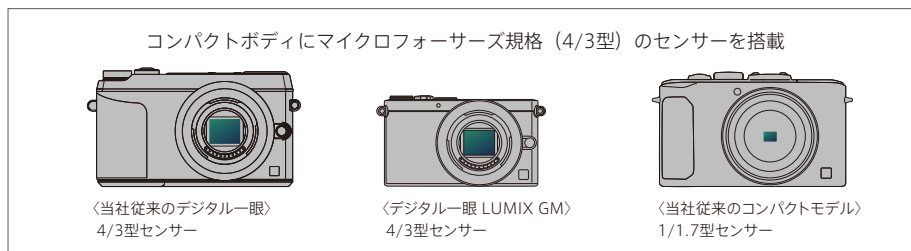
グリップ部分の後ダイヤルでホールドしたままシャッタースピードや絞りなどの設定・変更ができます。ダイヤルの左右回転で設定項目や数値を選択でき、ダイヤルを押すと選択項目の決定や設定メニューの切り換えなどが可能です。

感動を、鮮やかに写しだす

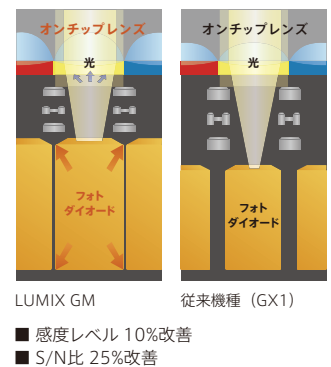


コンパクトボディに高画質を追求した 16M Live MOS センサー

LUMIX GMはコンパクトボディながらGX7を継承した16M Live MOSセンサーを搭載。光を受けるフォトダイオードの面積を拡大することで、高ISO感度でも低ノイズの画像を生み出すだけでなく、広いダイナミックレンジを実現しました。GM5、GM1Sでは拡張ISO100-25600に対応しており、より幅広いシーンでの撮影が可能になりました。また、センサーに光を集める「オンチップレンズ」の形状を最適化したことで、撮影の難しいシーンもくっきりと、見たままの美しさで高精細に残せます。



[センサーオンチップレンズの最適化]



より鮮明に写しだし、精緻な解像感を実現する ヴィーナスエンジン

きめ細かい表現が可能な「ディテール再現フィルター」や、なめらかな階調を残したまま、従来よりも広いダイナミックレンジを確保する「インテリジェントDレンジコントロール」、ノイズを抑えエッジをシャープに描写し、細かなノイズまで抑制する「2次元ノイズリダクション」「マルチプロセスNR」により高感度撮影時に、被写体の輪郭や人物の肌を高い解像度を保ちながら撮影できます。

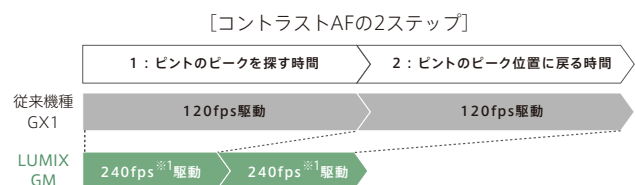


一瞬をとらえる多彩なAF機能



素早く動く被写体もしっかりとフォーカスする 高速・高精度コントラストAF

コントラストAFは、撮像素子がAFセンサーも兼ねるため位相差AFと比較して誤差が生じにくく精度の高いAFを実現します。さらに検知スピードもセンサー駆動とレンズ制御を従来比約2倍の240fps^{※1}に高速化し、撮影者の意図に応える精度の高いピント合わせを可能にしました。



暗いシーンでも正確なピント合わせ ローライトAF

低照度の環境下でも正確なピント合わせができるローライトAFを搭載。-4EVまで対応なので星明りの下でも、ピント合わせが正確におこなえます。



GM5

ファインダー撮影をより快適に アイセンサーAF/タッチパッドAF

撮影者がファインダーを覗いたことをセンサーが検知すると、カメラが自動でピントを合わせるアイセンサーAF、さらにファインダーを覗きながら、モニターにタッチしてフォーカス位置を調整できるタッチパッドAFを搭載。すばやく、直感的なファインダー撮影をアシストします。



シビアなピント合わせをサポートする ピーキング

MFおよびAF+MF時で手動でのピント合わせの時、ピントのピーク位置が色つきで表示されるピーキング機能。被写体のどの部分にピントが合っているのかがひと目で確認でき、細かなピント合わせが可能です。付属の12-32mmレンズはモニターをダブルタップすると調整できます。



撮る喜びを与えてくれる充実の機能



多彩な効果を楽しめる クリエイティブコントロール

撮影時に、好みの効果を加えた表現が楽しめるクリエイティブコントロールを搭載。選べる効果は全22種類。全体を少しぼかし、柔らかい雰囲気に仕上げる「ソフトフォーカス」や、光が差し込む場所を自分で決めて印象的な雰囲気に仕上げる「サンシャイン」などを搭載。モニターで効果を確認しながら、自分らしい写真表現が演出できます。



ソフトフォーカス



サンシャイン

シャッター音を気にせず撮影できる サイレントモード

静かな会場などシャッター音が気になる時にサイレントモードにすれば、シャッター音の禁止、フラッシュやAF補助光の発光禁止、操作音量の調節等の設定を一括で行うことができます。



写真の楽しみ方をさらに広げる Wi-Fi®機能

専用アプリ「Panasonic Image App」をインストールすることで、撮影した写真や動画(MP4)をスマートフォンやタブレットで閲覧、保存することができます。また、スマートフォンやタブレットから操作して、SNSにアップロードしたり、リモート撮影も可能。写真の楽しみ方がさらに広がります。



パナソニック スマート



Panasonic Image App

「パナソニックスマートアプリ」
「Panasonic Image App」は、
Google PlayまたはApp Storeより
入手することができます。

その他にも充実の機能を搭載

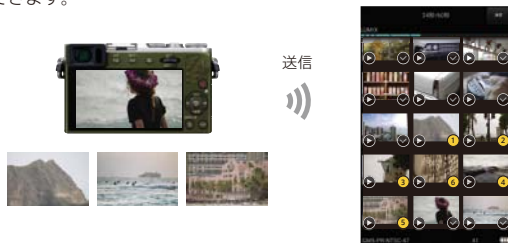
- 撮りたい写真の撮り方をカメラが教えてくれる シーンガイド
- ストップモーション動画が作れる コマ撮りアニメ
- 水平・垂直を確認して撮影できる 電子水準器
- 景色の変化をコマ送りのように撮影できる インターバル撮影
- 一眼ならではの動画表現が楽しめる AVCHD/MP4 フルハイビジョンムービー
- 撮影をアシストする ファンクションボタン

●LUMIX CLUB PicMateはパナソニック株式会社の商標です。 ●Wi-FiはWi-Fi Alliance®の登録商標です。 ●Google PlayはGoogle Inc. の商標または登録商標です。 【パナソニックスマートアプリについて】 ●「Panasonic Image App」の一部の機能を「パナソニックスマートアプリ」からご利用いただけます。 ●「パナソニックスマートアプリ」の利用にはログインIDが必要です。パナソニックの会員サイト「CLUB Panasonic」よりご登録いただけます。 ●インターネット接続ができない環境では、ご利用できません。 ●対応OS(2014年10月1日現在) Android用:Android OS 2.3.3以上 iPhone用:iOS 5以上 ●「パナソニックスマートアプリ」をご利用頂けない場合は、「Panasonic Image App」を直接ご利用ください。 【Panasonic Image Appについて】 ●LUMIX GMとお使いのスマートフォン/タブレットを接続するためには「Panasonic Image App」が必要になります。 ●対応OS(2014年10月1日現在) Android用: Android OS 2.3.3以上 iPhone用:iOS 6.0以上(ただしiPhone 3GSは除く) 詳しくはサポートサイトをご確認ください。 http://panasonic.jp/support/software/image_app/index.html

さらに進化したGM5、GM1Sの新機能 **GM5** **GM1S**

スナップムービーモード

2秒/4秒/6秒/8秒で撮影した動画をつなぎ合わせることで、簡単にショートフィルム風の動画が作成できます。撮影時にピント送りやフェード効果で演出もできます。また、本機で撮影した動画をスマートフォン/タブレットアプリ「Panasonic Image App」でつなぎ合わせたり、音楽を付けることができます。



■ピント送り

動画撮影中にピント位置を移動させる演出ができます。奥から手前へピントがなめらかに移動し映画のワンシーンのような動画が撮れます。



■フェード効果

記録する動画の映像と音声がゆっくりと現れる、または消えるフェード効果をつけることができます。白い画面からフェードイン・アウトする設定、黒い画面からフェードイン・アウトする設定、白黒からカラーへフェードイン・アウト、またはカラーから白黒へフェードイン・アウトする3つの設定が選べます。

PASMでの撮影時にクリエイティブコントロールと同じ画像効果(フィルター)が設定できる

従来はクリエイティブコントロールモード時のみ加えることができたフィルター効果をPASM設定時にも加えることが可能になり、フィルター効果を反映させつつ、ボケ味や明るさを細かく設定できるのでよりこだわった作品づくりができます。

■フィルターなし同時記録

[フィルターなし同時記録]を設定することで、画像効果を加えた画像と加えていない画像を同時に記録することができ、撮った後で見比べて、よりよい方を残すことができます。



カメラ内の画像をかんたんにSNSへアップロード

画像を表示した状態で▼ボタンまたは、[]をタッチするだけでスマートフォンなどを経由せずに、SNSにすばやくアップロードすることができます。



●LUMIX CLUB PicMateへの登録及び無線アクセスポイントとの接続履歴がある必要があります。

技術を結集し、徹底した小型化を実現

LUMIX GM1は、従来のミラーレス一眼の高画質・機能性を継承しつつ、メイン回路基板やシャッター機構などあらゆる角度から見直し、さらなる小型・軽量化を実現しました。メイン回路基板を変更することでマウント部のスペースを確保し、従来では小型化が困難だったバネ式のシャッター構造をモーター構造に変更し、大幅な小型・軽量化を可能にしました。

小型・軽量技術のポイント

1 小型モーター搭載のシャッターボックス

従来はバネだったシャッター幕の開閉を小型モーターを採用することでシャッターボックスの大幅な小型化を実現しました。



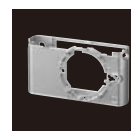
2 小型のメイン回路基板設計

高密度の部品実装によりマウント部のボケット構造で、小型化し、従来機より体積比を約30%減。



3 マグネシウム合金ボディ採用

剛性、放熱性に優れたマグネシウム合金を採用。さらにセンサーユニットを本体フレームに直接設置し小型化を実現しました。



付属レンズも小型、軽量

[付属レンズ]

LUMIX G VARIO 12-32mm / F3.5-5.6 ASPH. / MEGA O.I.S.

- 本レンズは対応した機種でのみマニュアルフォーカス操作ができます。※1
- 付属レンズのボディカラーとの組み合わせについては19ページをご確認ください。



-S (シルバー) -K (ブラック)

2段沈胴機構で小型化を実現

直径55.5mmの小径鏡筒内に2段沈胴機構を採用。レンズ内に手ブレを検出し軽減させる光学式手ブレ補正も搭載しながら約70gの小型・軽量化を実現。幅広いシーンで撮影を楽しめます。

こだわりのアルミニウム外装とローレット加工

外装は、アルミ素材を採用。ズームリングは、ローレット加工を施し高品位なデザインに仕上がっています。

レンズやアクセサリーを選んで、自分らしい一台に



高性能でコンパクト。目的に合わせて付け換える交換レンズ

沈胴機構採用のコンパクト望遠ズームレンズ。

携帯性に優れた薄型パンケーキレンズ。

スナップ撮影に適した大口径単焦点レンズ。

NEW LUMIX G VARIO 35-100mm /
F4.0-5.6 ASPH. / MEGA O.I.S.
10月下旬
発売予定
H-FS35100 希望小売価格 52,000円(税抜)

NEW LUMIX G 14mm /
F2.5 II ASPH.
10月下旬
発売予定
H-H014A 希望小売価格 47,500円(税抜)

LEICA DG LENS LEICA DG SUMMILUX 15mm /
F1.7 ASPH.
H-X015 希望小売価格 70,000円(税抜)



-S(シルバー)

-K(ブラック)



-S(シルバー)

-K(ブラック)



-S(シルバー)

-K(ブラック)

GM5の機能を引き出し、表現の域をひろげる **GM5**

最適調光で、暗所や逆光の撮影もきれいに。

外光を遮り、ファインダーをより見やすく。



NEW 11月中旬
発売予定
フラッシュライト
DMW-FL70 ※オープン価格
-K(ブラック) -S(シルバー)
〈その他対応フラッシュライト〉
DMW-FL360L
DMW-FL580L



NEW 11月中旬
発売予定
アイカップ
DMW-EC2 ※オープン価格

GMシリーズにマッチした高品位デザインのアクセサリー

ホールド感を高め、安定した構えて快適撮影。

高級感と操作性を兼ね備えた本革速写ケース。

シンプルデザインのGM専用持ち歩きキット。



-S(シルバー)

-K(ブラック)



-T(ブラウン)

-K(ブラック)



-W(ホワイト)

-V(バイオレット)

-T(ブラウン)

ハンドグリップ
DMW-HGR1 ※オープン価格
■外形寸法：約 幅 98.1mm × 高さ 40.9mm × 奥行 31.4mm
■質量：約 42g

本革ボディケース
DMW-CGBM ※オープン価格
■外形寸法：約 幅 107mm × 高さ 53mm × 奥行 31mm(突起部除く)
■質量：約 46g

ボディケース・ストラップキット
DMW-BCSKM ※オープン価格
■ボディケース外形寸法：約 幅 105mm × 高さ 51mm × 奥行 30mm(突起部除く) ■ロングショルダーストラップ外形寸法：約 1560mm(全長) 約 845mm(先端ヒモ部除く) × 取り付けベルト 幅 9.5mm
■ケース+ストラップ質量：約 66g

The diagram illustrates the controls and features of the Panasonic LUMIX GM5 and GM1 cameras from three perspectives: front, back, and top. The GM5 is shown in black, while the GM1 is shown in blue. Numbered callouts (1-32) identify specific components across the views.

- Front View:** Shows the lens mount (5), lens lock pin (6), and speaker (7).
- Back View:** Shows the LCD monitor (18), touch panel (19), playback button (15), and various control buttons like [DISP.] (22), [MENU/SET] (19), and [Wi-Fi®] (13).
- Top View:** Shows the hot shoe (29), focus mode dial (30), power lamp/Wi-Fi connection lamp (31), and mode dial (32).

Panasonic

GM5

付属品

LUMIX GMシリーズ付属DVD
(PHOTO!n!STUDIO 9.6 PE(GM5/GM1S)/
SILKYPIX® Developer Studio 4.2 SE/
LoLoScope・体験版・※1)

DMC-GM5K/GM1SK 付属
LUMIX G VARIO
12-32mm/F3.5-5.6
ASPH./MEGA O.I.S.
H-FS12032

ソフトケース
DMW-BAG1

ソフトバッグ
DMW-BAG2

ソフトバッグ
DMW-CZ18

ソフトバッグ
DMW-BALA1

ソフトケース
DMW-CG3

ソフトケース
DMW-CG4

ソフトケース
DMW-CG5

ハンドグリップ
DMW-HGR1

ハンドストラップ
DMW-HSTG1

ソフトケース
DMW-BAG1

ソフトバッグ
DMW-BAG2

ソフトバッグ
DMW-CZ18

ソフトバッグ
DMW-BALA1

ソフトケース
DMW-CG3

ソフトケース
DMW-CG4

ソフトケース
DMW-CG5

ズームアシストレバー
DMW-ZL1

レンズリアキャップ
DMW-LRC1

ボディキャップ
DMW-BDC1

レンズキャップ
DMW-LFC37
DMW-LFC46
DMW-LFC52
DMW-LFC58
DMW-LFC62
DMW-LFC67

MCプロテクター
DMW-LMCH37
DMW-LMCH46
DMW-LMCH52
DMW-LMCH58
DMW-LMCH62
DMW-LMCH67

PLフィルター
DMW-LPL37
DMW-LPL46
DMW-LPL52
DMW-LPL58
DMW-LPL62

NDフィルター
DMW-LND37
DMW-LND46
DMW-LND52
DMW-LND58
DMW-LND62

三脚アダプター
DMW-TA1

アイキャップ
NEW DMW-EC2

フラッシュライト
DMW-FL360L
DMW-FL580L
NEW DMW-FL70

AV ケーブル
DMW-AVC1

USB 接続ケーブル
DMW-USBC1

パソコン

SDメモリーカード
SDHCメモリーカード
SDXCメモリーカード

HDMIマイクロケーブル
RP-CHEU15A
RP-CHEU20A

マイクロフォーサーズレンズ

マウントアダプター
DMW-MA1

M マウントアダプター
DMW-MA2M

R マウントアダプター
DMW-MA3R

バッテリー
DMW-BLC7

バッテリー
DMW-BTC9

バッテリー
DMW-BLH7

DCアダプター
DMW-DCC15

ACアダプター
DMW-AC8(GM1S)
DMW-AC10(GM5)

DCアダプターとACアダプターは必ずセットでお使いください。単独では使用できません。



LUMIX G 20mm / F1.7 II ASPH. 1/60s F1.7 ISO 400



LUMIX G 20mm / F1.7 II ASPH. 1/80s F.1.7 ISO 200

The Atmosphere

ART WORK by KOJI UEDA × LUMIX GM



LUMIX G 20mm / F1.7 II ASPH. 1/400s F.3.2 ISO 200



LUMIX G FISHEYE 8mm 1/500s F.9.0 ISO 200



1

Color of Cuba



4



5



8



9

1. LEICA DG SUMMILUX 25mm / F1.4 ASPH. 1/500s F5 ISO 200
7. LEICA DG SUMMILUX 25mm / F1.4 ASPH. 1/160s F1.6 ISO 200

2. LEICA DG SUMMILUX 25mm / F1.4 ASPH. 1/500s F2.8 ISO 200
8. LEICA DG SUMMILUX 25mm / F1.4 ASPH. 1/60s F3.5 ISO 250

3. LEICA DG SUMMILUX 25mm / F1.4 ASPH. 1/400s F2.8 ISO 200
9. LEICA DG SUMMILUX 25mm / F1.4 ASPH. 1/5000s F1.4 ISO 200



2



3



6



7



10

ART WORK by MIHO COMURO × LUMIX GM

4. LEICA DG SUMMILUX 25mm / F1.4 ASPH. 1/800s F1.4 ISO 200

5. LEICA DG SUMMILUX 25mm / F1.4 ASPH. 1/2000s F1.4 ISO 200

6. LEICA DG SUMMILUX 25mm / F1.4 ASPH. 1/10000s F1.4 ISO 200

10. LEICA DG SUMMILUX 25mm / F1.4 ASPH. 1/2000s F1.4 ISO 200

18

NEW デジタル一眼カメラ/標準ズームレンズキット DMC-GM5K オープン価格*

11月中旬発売予定



-G(グリーン)



-R(レッド)



-K(ブラック)

- 付属レンズ：LUMIX G VARIO12-32mm/F3.5-5.6 ASPH./MEGA O.I.S.
- 約281g(DMC-GM5K付属レンズ12-32mm、本体、バッテリー、メモリーカード含む)
- Gにはシルバー、-R/-Kにはブラックのレンズが付属します。

NEW デジタル一眼カメラ/ボディ DMC-GM5 オープン価格*

11月中旬発売予定



-G(グリーン)



-R(レッド)



-K(ブラック)

- 約211g(本体、バッテリー、メモリーカード含む)
- 約180g(本体のみ)



- SDメモリーカード、SDHCメモリーカード、SDXCメモリーカードは別売です。

NEW デジタル一眼カメラ/標準ズームレンズキット DMC-GM1SK オープン価格*

11月中旬発売予定



-A(ブルー)



-T(ブラウン)

- 付属レンズ：LUMIX G VARIO12-32mm/F3.5-5.6 ASPH./MEGA O.I.S.
- 約274g(DMC-GM1SK付属レンズ12-32mm、本体、バッテリー、メモリーカード含む)
- A/-Tにはシルバーのレンズが付属します。



- SDメモリーカード、SDHCメモリーカード、SDXCメモリーカードは別売です。

デジタル一眼カメラ/標準ズームレンズキット DMC-GM1K オープン価格*



-D(オレンジ)



-K(ブラック)



-W(ホワイト)



-S(シルバー)

- 付属レンズ：LUMIX G VARIO12-32mm/F3.5-5.6 ASPH./MEGA O.I.S.
- 約274g(DMC-GM1K付属レンズ12-32mm、本体、バッテリー、メモリーカード含む)
- D/-W/-Sにはシルバー、-Kにはブラックのレンズが付属します。



新開発の薄型軽量シャッターにより本体質量約173g
(当社2012年発売の従来機種
DMC-GF5比 約24%削減)



- SDメモリーカード、SDHCメモリーカード、SDXCメモリーカードは別売です。

●マイクロフォーサーズ™及びマイクロフォーサーズ ロゴマークはオリンパスイメージング(株)の日本・米国・EU・その他各国の商標または登録商標です。●AVCHD Progressive/AVCHDおよびAVCHD Progressive/AVCHD ロゴはパナソニック株式会社とソニー株式会社の商標です。●Dolby、ドルビー及びダブルD記号はドルビーラボラトリーズの登録商標です。●HDMI、HDMIロゴ、及びHigh-Definition Multimedia Interfaceは、米国およびその他の国におけるHDMI Licensing LLCの商標または、登録商標です。●Wi-Fi、WPA、WPA2は、Wi-Fi Alliance®の登録商標です。●DLNA、DLNA CERTIFIEDは、Digital Living Network Allianceの商標です。●SDXCロゴはSD-3C, LLCの商標です。●このカタログに記載されている各種名称、会社名などは、各社の登録商標または商標です。※オープン価格商品の価格は販売店へお問い合わせください。

本カタログ掲載商品の価格には、配送・設置調整費、工事費、使用済み商品の引き取り費等は含まれておりません。

あなたも会員になりませんか?
会員登録無料!特典満載!

CLUB Panasonic

詳しくはホームページへ

club.panasonic.jp

携帯から
アクセス
できます。



お持ちのパナソニック商品が登録でき、役立つ情報が盛りだくさん。ポイントを貯めてプレゼントも当たる楽しいWeb限定サービスです。

情報セキュリティ

ISO27001

お客様の個人情報を取り扱う部門で国際標準規格であるISO27001を取得し、適切に情報管理を行う仕組みを構築しています。

当社のISO27001認証取得事業場はホームページをご覧ください。
panasonic.co.jp/info/privacy



表示を正しく
家電公取協会員

パナソニックは、適正な表示を推進しています。

365日、いつもあなたと。
パナソニック
LUMIX(ルミックス)ご相談窓口(受付9時~20時)
当社製品のお買物・取り扱い方法・その他ご不明な点は
右記にご相談ください。

ご相談窓口における
お客様の個人情報
のお取り扱いについて

パナソニック株式会社およびグループ関係会社は、お客様の個人情報をご相談対応や修理対応などに利用させていただき、ご相談内容は録音させていただきます。また、折り返し電話をさせていただくために発信番号を通知いたしております。なお、個人情報を適切に管理し、修理業務等を委託する場合や正当な理由がある場合を除き、第三者に開示・提供いたしません。個人情報に関するお問い合わせは、ご相談いただきました窓口にご連絡ください。



パナは ルミックスバチ!
0120-878-638

携帯・PHS OK 携帯電話・PHSからもご利用いただけます。

○上記番号がご利用いただけない場合 06-6907-1187
○FAX 0120-878-236



LUMIX GM

GM5

お買い求めは技術とサービスを誇る当店へどうぞ…

パナソニック株式会社
コンシューマーマーケティング ジャパン本部
〒140-0002
東京都品川区東品川1-39-9

このカタログの内容についてのお問い合わせは、
左記の販売店にご相談ください。
または、パナソニックLUMIX(ルミックス)ご相談窓口
におたずねください。

このカタログの記載内容は
2014年10月1日現在のものです。

DMC-JJMZ1410