

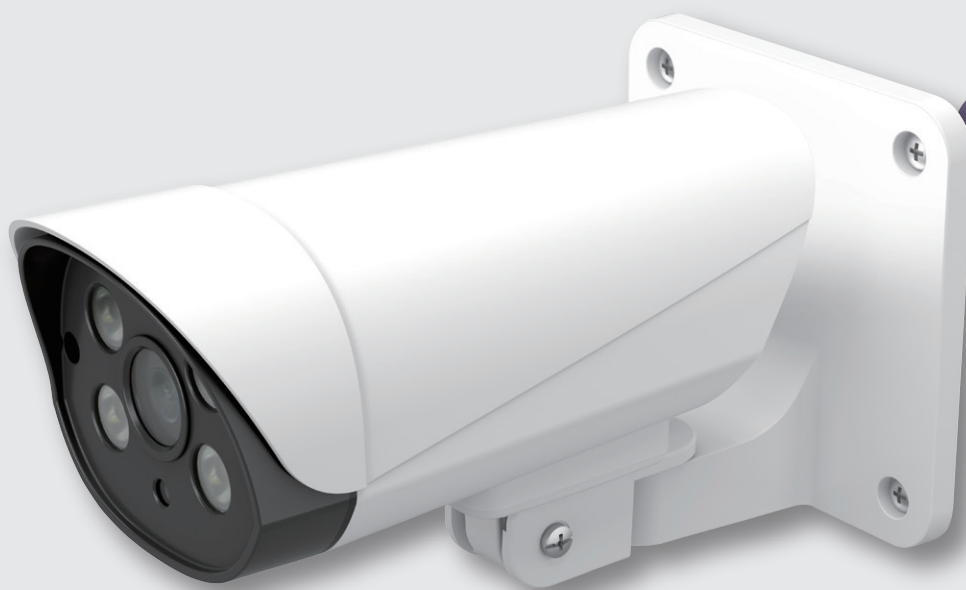
Panasonic

モニター付き屋外カメラ
VL-CV100K

詳しい特長は
Webサイトで



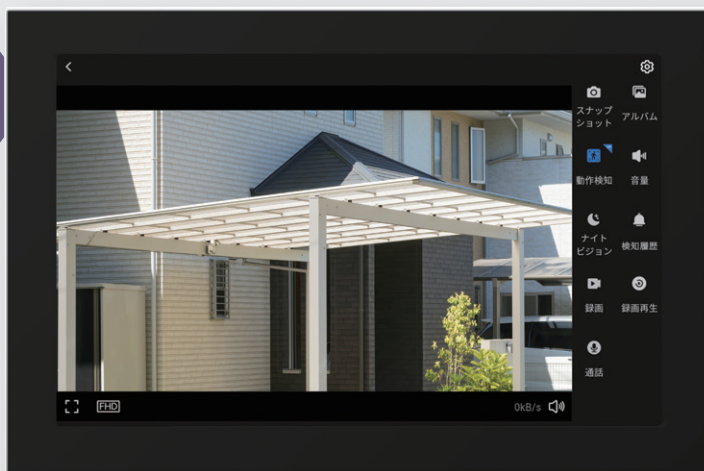
かんたん設定&シンプル操作 モニター付き屋外カメラ



屋外
カメラ

約8型
モニター
親機

モニター付き屋外カメラ
VL-CV100K
オープン価格※1
屋外カメラ+モニター親機 各1台のセット



かんたん設定&シンプル操作

屋外カメラとモニター親機のセット品で、
タッチパネルで操作がかんたん。

動きや人物を検知して自動録画

検知機能が働くと自動録画を開始※2※3し、
モニター親機に音でお知らせします※3。

中継器追加で通信可能な距離を拡大

電波の届きにくい所は中継器追加で電波の
エリアを拡大。中継器は2台まで登録可能。

本製品は、侵入・盗難を阻止するものではありません。発生した損害については、責任を負いかねますのでご了承ください。

※1: オープン価格商品の価格は販売店にお問い合わせください。※2: 別売のmicroSDカードが必要です。対応のmicroSDカード: microSDHCカード: 32GB、microSDXCカード: 64GB・128GB
※3: 設定が必要です。●液晶画面はハメコミ合成です。

本カタログ掲載商品の価格には、配送・設置調整費・増設工事費、使用済み商品の引き取り費等は含まれておりません。

かんたん設定&シンプル操作

購入後、かんたんな設定のみで、カメラの映像が確認できます。モニターはタッチパネルで直感的に操作できます。



分かりやすい操作画面



4分割表示も可能

動きや人物を検知して自動録画

撮影範囲内の動きを検知する動作検知と、AIで人物の形を判定する人検知の2つの検知機能を搭載。検知機能が働くと自動録画を開始(別売のmicroSDカード※1と設定が必要)し、モニター親機に音でお知らせします※2。夜間、人検知すると、ライトを点灯させることもできます。また、モニター親機やスマートフォンから、カメラの前にいる人物に話しかけることも可能です。

カメラ4台／中継器2台まで登録可能

カメラは付属と合わせて最大4台まで登録ができ、同時に確認できるため、みまもる場所を広げることができます。電波の届きにくい場所は中継器を登録(最大2台まで)することで通信可能なエリアを拡大できます。

■別売品



屋外カメラ
VL-FKC100K
オープン価格※



モニター付き
屋外カメラ用中継器
VL-FKW01
オープン価格※

●付属と合わせて4台まで登録可能

●2台まで登録可能

※ オープン価格商品の価格は販売店にお問い合わせください。

スマートフォンと連携

モニター親機をネットワークに接続(有線LANにて)すると、お手持ちのスマートフォンでカメラ映像のライブでの確認や録画された映像の再生ができます。

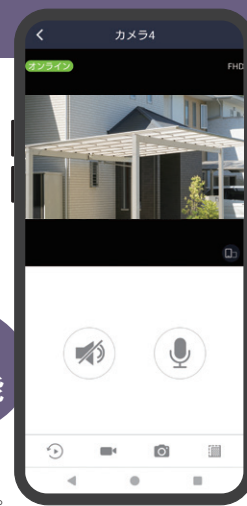
- 専用アプリ「いえモニ」のインストールが必要です。
- モニター親機は無線LAN接続できません。



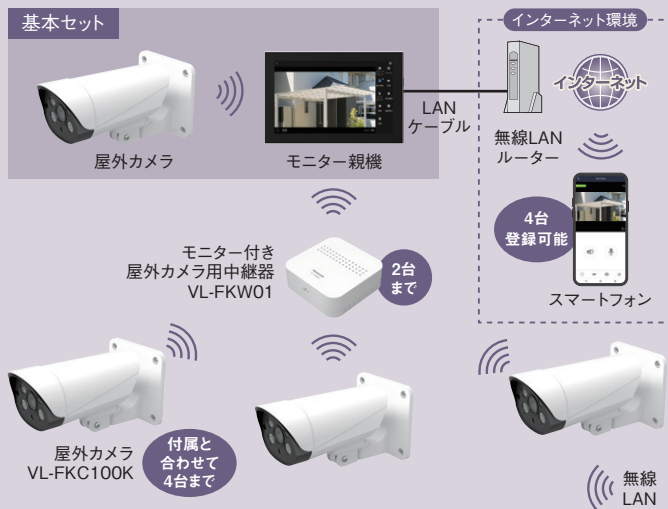
専用アプリ
「いえモニ」

4台
登録可能

●スマートフォンは別売品です。



■システムイメージ図(インターネット環境ありの場合)



別売品を使用するには設定・工事などが必要です。商品ごとの取扱説明書などでご確認ください。

■仕様

品名／品番	屋外カメラ／VL-FKC100K		
電源	ACアダプター AC 100 V (50 Hz/60 Hz) DC12 V/1.2 A	無線通信方式	無線LAN(2.4 GHz) 規格: IEEE802.11 b/g/n 暗号化方式: WPA2-PSK (AES) 伝送速度(最大): 72.2 Mbps
消費電力	LEDライト消灯時: 約3 W LEDライト点灯時: 約7 W		
外形寸法 (高さ×幅×奥行)	約108 mm × 108 mm × 195 mm	撮影範囲(カメラ画角)	水平: 約75°、垂直: 約40°
質量	約620 g	取付角度調整	水平: 土約90° 垂直: 正面～下方へ約60°(取付時に設定可)
使用環境条件	周囲温度: -10℃～+50℃ 湿度: 20%～90%(結露なきこと)	検知方式	動作検知および人検知(画像による検知)
通信可能距離	約100 m (障害物無し)	検知範囲	水平: 約75°、垂直: 約40°
撮像素子	400万画素高感度CMOSセンサー	LEDライト	赤外線LED: 4個、白色LED: 4個
解像度	最大1920 × 1080	ナイトビジョン	あり(スマートモード※3/赤外線モード/カラーモード)
フレームレート	25fps	ナイトビジョン距離	10 m※4
最低被写体照度	0ルクス(赤外線LED/白色LED)	防塵・防水性	IP54※5
フォーカス範囲	固定(1.0 m～∞)	コード長さ	ACアダプターコード: 約1.8 m DCコード: 約5.0 m

※1: 対応のmicroSDカード: microSDHCカード: 32GB、microSDXCカード: 64GB・128GB ※2: 設定が必要です。※3: 赤外線モードから動作検知後、カラーモードへ遷移します。※4: 夜間(暗い場合)に[ナイトビジョンモード]の設定で、赤外線LEDまたは白色LEDが点灯した場合の撮影可能な距離。※5: ●防塵性規格等級5: 機器の所定動作および安全性を阻害する塵埃は入らないレベル。●防水性規格等級4: あらゆる方向からの飛まつによる水によっても有害な影響を及ぼさないレベル(ACアダプターに防水性能はありません)。

品名／品番	モニター親機／VL-CVM100
電源	ACアダプター AC 100 V (50 Hz/60 Hz) DC12 V/1.2 A
消費電力	待機時: 約2.4 W 動作時: 約6.5 W
外形寸法 (高さ×幅×奥行)	約131 mm × 198 mm × 25.5 mm (突起部除く)
質量	約450 g
使用環境条件	周囲温度: 0℃～+40℃ 湿度: 90%以下
画面表示	約8型カラー液晶ディスプレイ
画素数	WXGA(1280 × 800)
通話方式	双方向通話方式(プレストーク方式)
無線通信方式	無線LAN(2.4 GHz) アクセスポイントモード
有線LAN	規格: IEEE802.3i/u 伝送速度: 10/100 Mbps
記録方式	動画情報 MP4 (動画部分: H.264、音声部分: AAC)
コード長さ	ACアダプターコード: 約1.8 m

当社製品のお買物・取り扱い方法・その他不明な点は下記にご相談ください。

パナソニック ファクス・電話機・ドアホンご相談窓口 | 電話番号: 0120-878-983 左記番号がご利用いただけない場合...06-6907-1187 FAX: 0120-878-236 | 受付時間: 9:00～18:00/月～土曜日(祝日・正月三が日を除く)

お買い求めは技術とサービスを誇る当店へどうぞ...

このカタログの内容についてのお問い合わせは、
左記の販売店にご相談ください。
または、パナソニック ファクス・電話機・ドアホン
ご相談窓口におたずねください。

パナソニック株式会社
コンシューマーマーケティング ジャパン本部
〒141-0031 東京都品川区西五反田3-5-20

発行年月日 2025年6月1日

VL-JJTCV1X-2

●製品の色は印刷物ですので実際の色と若干異なる場合があります。●製品の定格およびデザインは改善等のため予告なく変更する場合があります。
●実際の製品には、ご使用上の注意を表示しているものがあります。
●パナソニックホームページ panasonic.jp パナソニックの最新情報をインターネット上でご覧ください。