

Panasonic

***LAMDASH** PALM IN*

70th ANNIVERSARY EDITION

ES-JJP702504

パナソニック株式会社 コンシューマーマーケティング ジャパン本部
〒141-0031 東京都品川区西五反田3-5-20

- 製品の色は印刷物ですので実際の色と若干異なる場合があります。
- 製品の定格およびデザインは改善等のため予告なく変更する場合があります。
- 実際の製品には、ご使用上の注意を表示しているものがあります。
- パナソニックホームページ panasonic.jp パナソニックの最新情報をインターネット上でご覧ください。

このカタログの記載内容は2025年4月17日現在のものです。 ●写真・イラストは全てイメージです。



シェーバー事業70周年記念モデル

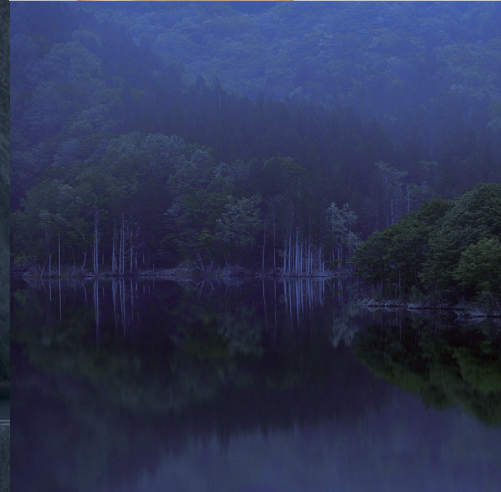
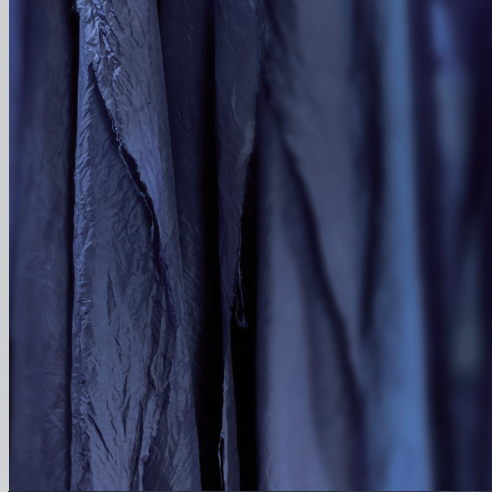
シェーバー 事業70周年記念モデル

私たちは日本でのシェーバーづくりにこだわり、
その環境がもたらす感性や価値観をものづくりに注ぎ込んできました。

シェーバー事業70周年を記念し
ラムダッシュ パームインを、豊かな風土から見出した美しさで彩りました。











LAMDASH PALM IN

70th ANNIVERSARY EDITION

細部までこだわりを凝縮した特別仕様



シェーバー事業70周年記念モデル限定の刻印



本体カラーに合わせた
ウルトラスエード®を使用した、
上質な肌触りのキャリングケース付き
※ウルトラスエードは東レ株式会社が開発した素材



大切な方への贈り物や
自分へのご褒美にぴったりの
限定パッケージ



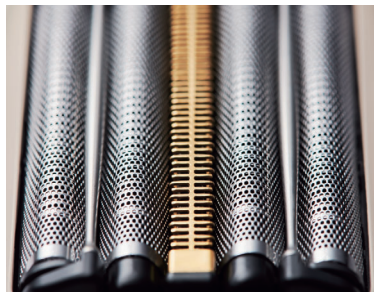
動画で
さらに詳しく



5枚刃を手のひらに。



あらゆるヒゲを取り込む、
5枚刃システム。



なでるように剃る。感じながら整える。



カットチャンスを逃さない、
高速リニアモーター。



イノベティブ複合材「NAGORI®」採用 石目調デザイン ●置き皿は非売品。商品には同梱されていません。



ES-PV70-P〈桜〉

ES-PV70-A〈藍〉

ES-PV70-N〈金〉

ES-PV70-V〈紫〉

主な機能・仕様



高速リニアモーター ラムダッシュ (約14,000ストローク/分) AI+ ※1
スウィッチ ロック
充電催促 表示
お風呂でも 剃れる
泡メイキング モード
防水設計 IPX7基準※2
本体まるごと 清潔水洗い※3
USB充電対応 [Type-C] (USB電源 アダプター別売)
2時間 急速充電
海外・国内両用 AC100-240V※4 (別売品 USB電源 アダプター使用時)

日本製
(※1・本体のみ)

オープン価格※

●この商品はお取扱い先を限定しております。●一部店舗ではメーカー指定価格での販売となります。

- 本体寸法※5:H5.7×W7.2×D4.5 cm ●本体質量※5:約145 g
- 電圧 AC100～240 V (自動電圧切替付) (別売USB電源アダプター使用時)
- 1回のフル充電で約14日間使用可能 (1日1回、約3分間使用で使い切るまで)
- USBケーブル (Type-A - Type-C) 同梱。
- USB電源アダプター (ES-RU1-01) は別売です。
- 掃除用ブラシ、専用オイル付。

別売

USB電源アダプター
ES-RU1-01
メーカー希望小売価格
3,850円 (税込)
(定価格出力: 5V・1A)



USB対応シェーバー
使用上のご注意



※ オープン価格商品の価格は販売店にお問い合わせください。※1 ヒゲの濃さや、シェーバーヘッド内部のヒゲクズによって、センサーが反応 (駆動音の変化) しない場合がありますが、異常ではありません。※2 IPX7基準 (水深1メートルに30分間水に浸けても有害な影響を生じる量の水の浸入がない) 検査をクリアしています。

※3 USBケーブルは除く。※4 海外でご使用の場合には、国や地域に合わせて別途プラグアダプターをお買い求めください。※5 キャップ除く。

●  リチウムイオン電池 充電式電池を使用しております。充電式電池のリサイクルにご協力ください。