

新たな表現のその先へ

Discover Unseen Details.



LUMIX S1R II

S1R IIの詳細は
こちらから





S1RII, S PRO 70-200 F2.8 / 137mm, 1/200sec, F5.0, ISO80 ©高桑 正義



約4430万画素
フルサイズ裏面照射型
CMOSイメージセンサー

常用感度域
低感度 ISO80
高感度 ISO51200

約1億7700万画素
手持ち
ハイレゾモード

約40コマ/秒
AF追従
高速連写

進化した
リアルタイム
認識AF

手ブレ補正
8.0段 B.I.S.
7.0段 Dual I.S. 2
進化したE.I.S.

超高解像
8K 30p
動画記録

高品位
4K 120p
動画記録

LUMIX 史上最高の高画質を実現

約4430万画素 フルサイズ裏面照射型 CMOSイメージセンサー

新開発の約4430万画素フルサイズ裏面照射型CMOSイメージセンサーは、高性能エンジンとの組み合わせによって、LUMIX史上最高の高画質を実現。高画素と低ノイズを両立した質感描写、常用感度域もISO80からISO51200まで実現※1しました。



イメージセンサー性能を最大限に引き出して画質とAF性能が向上 新世代ヴィーナスエンジン

ライカとパナソニックが共同開発したL² Technology (エルスクエア・テクノロジー) 搭載。LUMIXの絵作り思想「生命力・生命美」を具現化すべく追求してきた独自のカラーサイエンスと、高画素センサーから出力される画像情報を高速処理しながら、高精細かつ自然な質感描写を実現します。AF性能においても、演算処理の高速化とAFアルゴリズムの改善により、被写体の検出性能が大幅に向上し、被写体の動きと特性を判別することで高精度なAFを実現します。



超高解像な写真を手持ちで撮影可能

約1億7700万画素 ハイレゾモード

被写体の存在感や臨場感、ディテールを精緻に描写し、最大限に記録する「ハイレゾモード」は、最大約1億7700万画素相当の高解像写真を生成。高解像センサーを8回連続でシフトさせながら自動で撮影し、カメラ内で自動合成処理を行うことで、通常撮影時に比べて4倍の画素数にあたる超高解像な写真を手持ちで撮影することが可能です。



S1RII, S PRO 50 F1.4 / 50mm,
1.6sec, F16, ISO100 ©南雲 暁彦

決定的瞬間を確実に残せる超高速連写

約40コマ/秒^{※2} AF追従高速連写

新開発センサー、高耐圧・高耐久DCモーターの採用、メカシャッター制御の最適化により、高画素と高速連写を両立。電子シャッターでは、約40コマ/秒^{※2}高速連写を実現し、スポーツや野生動物などの撮影で被写体の素早い動きをとらえます。また「連写モード(H+)」では約10コマ/秒^{※3}の連写でブラックアウトすることなく、ポストビューでフレーミングを確認しながら撮影することができます。



S1RII, S 18 F1.8 / 18mm,
1/640sec, F7.1, ISO125

※1：拡張ISO感度設定時はISO40～ISO102400。※2：連写撮影速度は、使用レンズ、絞り、シャッター速度などの諸条件によって、低下することがあります。※3：LUMIX Sシリーズレンズ使用時。※4：中央8.0段・周辺7.0段。CIPA2024規格準拠。Yaw/Pitch/Roll方向：焦点距離f=60mm(交換レンズS-R2060使用時、5軸手ブレ補正)。※5：中央7.0段・周辺7.0段。CIPA2024規格準拠。Yaw/Pitch/Roll方向：焦点距離f=105mm(交換レンズS-R24105使用時、5軸手ブレ補正)。※6：LUMIX Sシリーズレンズ使用時。使用するレンズ、焦点距離、記録する動画モードなどの



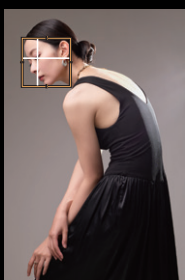
S1RII, S PRO 24-70 F2.8 / 24mm, 1/200sec, F11, ISO200 ©相原 正明



S1RII, S 100 F2.8 / 100mm, 1/1250sec, F2.8, ISO3200 ©Bence Mate

779点の像面位相差AFで動く被写体をとらえる 進化したリアルタイム認識AF

人物の瞳・顔の検出で、新たに先進的なAI技術を採用することによって、とりわけ顔が傾いていたり、顔の一部が隠れていたりするなど、これまで検出が難しかったシーンでも認識精度が大幅に向上。シビアなピント合わせが求められる高画素機でも、より高精度に瞳・顔にピントを合わせることができます。



S1RII, S 85 F1.8 / 85mm, 1/40sec, F8.0, ISO400 ©高桑 正義

LUMIXの色表現、オリジナルの色表現を追究 フォトスタイル・リアルタイムLUT

20種類のフォトスタイルはコントラストや彩度、色調、色相、ハイライト・シャドウ、シャープネスなど撮影シーンや表現意図に合わせて細かく調整可能。「リアルタイムLUT」はまるで無限のフォトスタイルを作れるかのような機能。好みのLUT（ルックアップテーブル）をカメラに取り込んで、写真や動画の撮影に活用できます。2つのLUTを重ね合わせて、自分だけの色表現を作り出すことも可能です。



●シネライクA2 S1RII, S PRO 24-70 F2.8 / 24mm, 1/200sec, F8.0, ISO160 ©相原 正明

進化した手ブレ補正で、静止画の手持ち撮影、動画の歩き撮りを強力にサポート

8.0段^{※4} B.I.S.手ブレ補正・「クロップレス」動画周辺歪み補正

シャッター速度8.0段^{※4}のボディ内手ブレ補正（B.I.S.）に加え、B.I.S.単体では補正効果の弱まる望遠域でも、レンズ内手ブレ補正（O.I.S.）と連動して制御する7.0段^{※5}のDual I.S. 2の優れた手ブレ補正システムで写真も動画も、撮影を強力にサポート。暗所や望遠など、さまざまなシーンで手ブレを気にせず、積極的な撮影が可能です。

歩き撮りなどで効果を発揮する、電子手ブレ補正（E.I.S.）がさらに進化。撮影画角を変化させることなく周辺歪みを低減できる、「クロップレス」動画周辺歪み補正を新たに搭載しました。画角はそのまま周辺歪みを低減できるため、広角撮影^{※6}における手持ち撮影の幅が広がります。

プロの現場に応えるハイレベルな動画記録とポストプロダクションに対応

8K 30p^{※9}動画記録・4K 120p^{※7}動画記録・5.8K Apple ProRes/ProRes RAW 内部記録^{※8}

LUMIX初^{※9}の8K動画記録を実現。4K動画の4倍にあたる圧倒的な解像度で、髪の毛や肌の質感、広大な風景の細部まできめ細かく記録するとともに、広いダイナミックレンジの撮影に対応し、臨場感のある動画記録を実現。最大で5倍のなめらかなスローモーション効果を演出することができる高解像な4K 120p^{※7}動画記録も可能で、映像表現の幅が広がります。

CFexpress Type Bカードを使用して、5.8KのApple ProRes 422 HQやApple ProRes RAW をカメラ本体へ内部記録^{※8}が可能。外部レコーダーを装着しなくても記録できるので、ワンマンオペレーションなどの現場では撮影機材を簡素化し、ミニマムで機動力の高いセットアップが可能になります。

高解像で高い視認性、あらゆる撮影現場を強力にアシストする

リアルビューファインダー・チルトフリーアングルモニター

約576万ドットの有機EL（OLED）を採用。被写体の細部を階調豊かに写し出しながら、120fps^{※10}の高フレームレートの滑らかな表示とタイムラグの少ない高速表示を実現。



新しいチルト機構とフリーアングルの組み合わせを採用した約184万ドットの3.0型タッチパネルモニターは、光軸上でモニターを上下に動かし、正位置や縦位置でもハイアングルとローアングルに対応し、より自由な可動域でチルトしながら自在に撮影を行うことができます。



●画像は効果を説明するためのイメージです。

撮影条件により、周辺光量落ちの発生や補正効果が十分に発揮できない場合があります。 ※7:Cinema4K 120p記録時は、約1.1倍にクロップ、4K 120p記録時は、約1.17倍にクロップされます。他のフレームレートと比較して解像度が劣化します。 ※8:4K以上のApple ProRes/ProRes RAW設定ではSDカードに記録できません。FHD設定時は、SDカードでも記録可能です。 ※9:当社デジタルカメラにおいて、2025年3月下旬発売予定。 ※10:LVF表示速度の初期設定は、60fpsです。 ●Apple、ProResは、米国Apple Inc.の米国、および各国における商標、または登録商標です。

撮影現場のワークフローをアシストする充実のアプリ

Capture One 対応

LUMIX初^{※1}、スタジオでの人物や商品撮影などスチル撮影のプロの現場で広く利用されている写真編集ソフトウェア「Capture One」に対応。テザー撮影によるリアルタイムでのチェック、チームでの円滑な共同作業、細部にまでこだわったRAW現像、大量の写真データの一括管理まで、プロフェッショナルなワークフローを実現します。

CAPTURE ONE

★ご購入者特典★

これから「Capture One」をご使用になる方を対象に、「ALL IN ONE」を3か月無料でお試しいただけるクーポンをプレゼント。

※1: 当社デジタルカメラにおいて。2025年3月下旬発売予定。

LUMIX Flow

シナリオ系の映像制作に必要な絵コンテ作成や、効率化が求められる撮影現場でのチェック、撮影後のデータを自動整理し映像制作のワークフローをサポートし、動画クリエイターに新しい制作体験を提供する新アプリ。撮影したシーン・カット・レーティングを配置できるXMLデータを作成でき、NLEソフトへ読み込ませることで、編集までの作業の効率化を図ることができます。



Frame.io Camera to Cloud 対応

カメラをWi-FiやUSBテザリングでインターネットに接続することで、撮影した静止画・プロキシ動画をカメラ本体からダイレクトに「Frame.io」のプラットフォームにアップロードでき、撮影から編集までのワークフローの効率化を図り、スムーズな進行が可能です。



- Frame.io Camera to Cloudのすべての機能を保証するものではありません。
- Frame.io、Frame.ioロゴ、およびCamera to Cloudは、Adobeの米国およびその他の国における登録商標または商標です。

LUMIX Lab

直感的な操作で、リモート撮影や撮影した写真や動画をスマートフォンへ簡単に転送。アプリ内で色味の補正やトリミングなどの編集もでき、オリジナルのLUT（ルックアップテーブル）を作成して、カメラへ転送することも可能で、自分らしく仕上げた作品をスムーズにSNSへシェアできます。



その他の充実の機能

- 14bit RAW静止画
- ハイブリッドズーム(写真/動画)
- クロップズーム(写真/動画)
- 14ストップ V-Log/V-Gamut (ダイナミックレンジ拡張ON時)
- プロキシ動画記録
- 動画粒状記録
- フォルスカラー
- 32bit フロート録音対応(別売のDMW-XLR2使用時)
- CFexpress/SDカードダブルスロット
- 写真/動画/S&Q切り換えスイッチ
- 防塵・防滴^{※2}・耐低温^{※3}
- 電源OFF時シャッター閉幕機能
- シャッター耐久約40万回

※2: 防塵・防滴・耐低温性能を十分に発揮させるために、ホットシューカバーは本機に取り付けてください。
また、本機の扉部、端子キャップ、接点カバーなどはしっかり閉じてください。

※3: 当社製のマイナス10℃耐低温設計のレンズ装着時。

S1R IIの仕様は
こちらから



フルサイズミラーレス一眼カメラ / ボディ

DC-S1RM2 オープン価格*



- 約795g(本体、バッテリー、SDメモリーカード1枚含む)
- 約712g(本体のみ)

フルサイズミラーレス一眼カメラ / 標準ズームレンズキット

DC-S1RM2M オープン価格*



- 付属レンズ:LUMIX S 24-105mm F4 MACRO O.I.S.
- 約1,475g(付属レンズ24-105mm、本体、バッテリー、SDメモリーカード1枚含む)

バッテリーグリップ

DMW-BG2 オープン価格*



操作性に優れた8方向のジョイスティックを搭載し、縦位置撮影でも自由にフォーカス位置の操作が可能。カメラ本体とバッテリーを同時に使用することもできます。

○この商品はお取り扱い先を限定しております。○一部店舗ではメーカー指定価格での販売となります。*オープン価格商品の価格は販売店へお問い合わせください。

○CFexpressカード、SDメモリーカード、SDHCメモリーカード、SDXCメモリーカードは別売です。



MOUNT



●L-Mountはライカカメラ社の登録商標です。●QuickTimeおよびQuickTimeロゴは、ライセンスに基づいて使用されるApple Inc.の商標または登録商標です。●HDMI、HDMI High-Definition Multimedia Interfaceという語、HDMIのトレードドレスおよびHDMIのロゴは、HDMI Licensing Administrator, Inc.の商標または登録商標です。●Bluetooth®ワードマークおよびロゴは登録商標であり、Bluetooth SIG, Inc.が所有権を有します。パナソニックホールディングス株式会社は使用許諾の下でこれらのマークおよびロゴを使用しています。●"Wi-Fi"は"Wi-Fi Alliance®"の登録商標です。●"Wi-Fi CERTIFIED™"ロゴは、"Wi-Fi Alliance®"の登録商標です。●CFexpress Ver2.0 Type Bは、Compact Flash Associationの商標です。●Capture Oneは、EUおよびその他の国におけるCapture One A/Sの登録商標です。●SDXCロゴはSD-3C, LLCの商標です。●このカタログに記載されている各種名称、会社名などは、各社の登録商標または商標です。

●製品の色は印刷物ですので実際の色と若干異なる場合があります。 ●製品の定格およびデザインは改善等のため予告なく変更する場合があります。

●実際の製品には、ご使用上の注意を表示しているものがあります。

●パナソニックホームページ panasonic.com/jp パナソニックの最新情報をインターネット上でご覧ください。

お問い合わせは技術とサービスを誇る当店へどうぞ...

パナソニック株式会社
コンシューマーマーケティング ジャパン本部

〒141-0031
東京都品川区西五反田3丁目5-20

このカタログの内容についてのお問い合わせは、
左記の販売店にご相談ください。
または、パナソニックLUMIX(ルミックス)・ムービーご相談窓口
におたずねください。

このカタログの記載内容は
2025年2月26日現在のものです。

DMC-JJS1RM2