

National
松下電工

保証書付

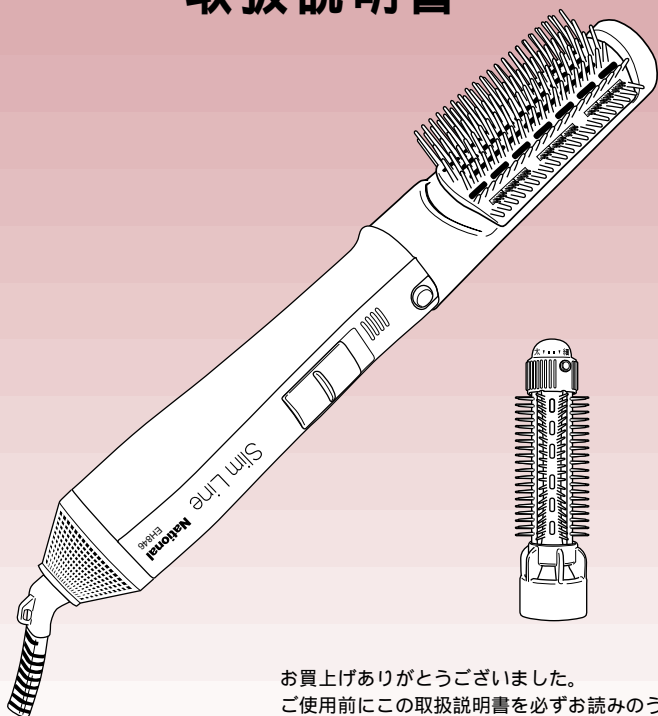
保管用

一般家庭用

くるくるスリム

EH846

取扱説明書



お買上げありがとうございました。
ご使用前にこの取扱説明書を必ずお読みのうえ、
正しくご使用ください。

安全上のご注意

* ご使用の前に、この「安全上のご注意」をよくお読みのうえ、正しくお使いください。

* ここに示した注意事項は、製品を安全に正しくお使い頂き、あなたや他の人への危険や損害を未然に防止するためのものです。また、注意事項は次のように区分しています。

いずれも、安全に関する重要な内容ですので、必ず守ってください。

警告: 人が死亡又は重傷を負う可能性が想定される場合。

注意: 人が傷害を負う可能性及び物的損害のみの発生が想定される場合。

絵表示の例



記号は、禁止の行為であることを告げるものです。(左図の場合は分解禁止)



記号は、行為を強制したり指示したりする内容を伝えるものです。(左図の場合はプラグをコンセントから抜く)

お読みになった後は、お使いになる方がいつでも見られるところに必ず保管してください。

警告



電源プラグを抜く

使用後は必ずプラグをコンセントから抜く。
火災や発火のおそれがあります。

交流100V以外では使用しない。(日本国内専用)
火災や感電・やけどのおそれがあります。

次のような時は使用しない。
*風が出たり出なかつたりする。
*コードやプラグが傷んでいたり、熱くなったりする。
*コンセントへの差し込みがゆるい。
火災や感電・ショート・やけどのおそれがあります。

コードを傷つけたり、破損したり、加工したり、無理に曲げたり、引張ったり、ねじったりしない。また、重いものをのせたり、はさみこんだりしない。
火災や感電・やけどのおそれがあります。



禁止

吸込口や吹出口をふさいだり、ヘアピンなどの異物を入れない。
火災や感電・やけどのおそれがあります。

引火性のもの(ベンジン、シンナー、スプレー等)の近くで使用しない。
爆発や火災のおそれがあります。

子供の手の届かない所に保管し、使わせない。
やけどや感電・けがのおそれがあります。

浴室内や湿気の多い所に保管しない。
絶縁劣化により感電や火災のおそれがあります。

水のかかりやすい所(洗面台の上など)に置かない。
絶縁劣化により感電や火災のおそれがあります。



分解禁止

絶対に改造・分解・修理しない。
発火や異常動作によるけがのおそれがあります。

警告



水ぬれ禁止

水につけたり、水洗いをしない。
感電やショート・火災のおそれがあります。



ぬれ手禁止

ぬれた手で使用しない。
感電やショートのおそれがあります。

注意



禁止

温風の吹出口に直接手をふれない。
やけどのおそれがあります。

通電したまま放置しない。
火災のおそれがあります。

アタッチメントに毛髪を巻きすぎない。
やけどや髪がこげるとのおそれがあります。

吸込口(フィルター)が破損したまま使用しない。
やけどのおそれがあります。

毛髪の乾燥、整髪以外、ならびに乳幼児への使用はしない。
やけどのおそれがあります。

落としたり、ぶつけたりして、損傷したら使用しない。
感電や発火のおそれがあります。

アタッチメントに直接、整髪料をつけたり、
洗髪などの用具として使用しない。
やけどや火災・故障のおそれがあります。



必ず守る

コンセントから抜く時はプラグを持って抜く。
火災や感電・やけどのおそれがあります。

アタッチメントの高温に注意。
やけどのおそれがあります。

使用中、髪が吸込口に吸い込まれないように注意。
髪が切れるおそれがあります。

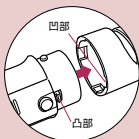
もくじ

安全上のご注意	1
準備	5
各部のなまえと接続	5
使いかた	7
スタイリングの前に	7
アタッチメントの使いわけ	7
髪のからみつきを防ぐために	9
使い終わったら	10
お手入れ	10
お知らせ	11
こんな異常を感じたら	11
定格、仕様	12
保証とアフターサービス	13

各部のなまえと接続

アタッチメント交換時は電源スイッチを off に

本体凸部と凹部の位置を
合わせて
「カチッ」と
音がするまで
差し込む
取り外し方
プッシュボタンを押しながら引き抜く。



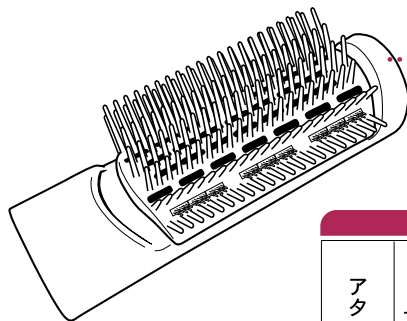
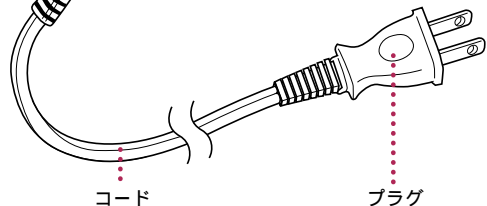
フィルターは定期的なお手入れをお願いします。
ゴミ等で目がつまると保護装置が動作します。この時に火花が見えることがあります。
(P.10参照)

吸込口
(フィルター)
吊り輪

本体

プッシュ
ボタン

吹出口



アタッチメント

付属アタッチメント

アタッチメント	テンション ブローブラシ	フリーロールブラシ
補修部品価格 (補修部品番)	1,700円(税別) (青) EH846AH7617 (ピンク)EH846PH7617	2,000円(税別) (青) EH846AH7517 (ピンク)EH846PH7517

準備

- hot..... 約 120 の温風
- healthy.. 約 70 の温風
- cold..... 冷風
- off

動作状態を赤印で表示します。

電源スイッチ

スタイリングの前に

濡れた髪の乾燥に

タオルで水分を取り、ブローブラシを付けてhotで乾燥する

髪の根元を乾かすように。毛先のもつれはほくしておく。(枝毛、切毛の防止)一ヶ所に長時間温風をあてない。10~15秒がめやす。

アタッチメントの使いわけ

温風 (hot) のあと冷風 (cold) を当てるとセットが長持ちします。

テンションブローブラシ

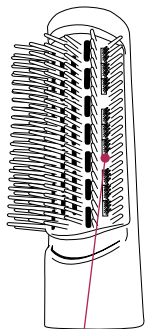
ストレートヘアづくりやスタイリングの仕上げに髪の乾燥に

毛先をまっすぐにする場合

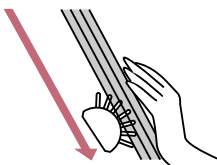
ブラシを毛先までおろし、そのままの状態のままです。

毛先を内巻きにする場合

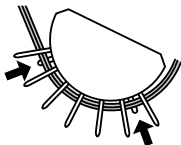
ブラシを毛先までおろし、手首をひねって内側にまわす。



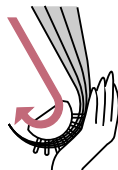
テンション
コーム



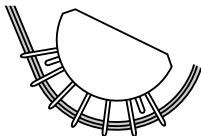
テンションをかける場合



毛先をしっかりコームの中まで入れるように髪をブラシに押しつける。



テンションをかけない場合



ブラシの毛先を使ってブラッシングする。

直径25mm(最小径)



直径40mm(最大径)

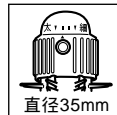
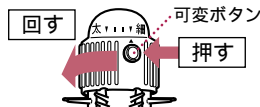


フリーロールブラシ

ヘアースタイルに合わせてロール太さが変わります。最小径(直径25mm)のとき、ブラシを振ると音がするのは異常ではありません。

ロール太さの換えかた

可変ボタンを押しながら回し、好みの太さに合わせます。(ブラシの中央部の太さが直径25mm・30mm・35mm・40mmの4段階に変化します。)

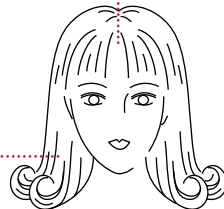


ルーズカールづくり

例えばセミロングの場合、前髪には直径25mmの太さで、サイドやスノには直径40mmの太さで使用する。

前髪には細めでしっかりと

スノには太めでルーズに



使いかた

⚠️注意

太さを変えるときは、冷風 (cold) を出して冷やしてから行う。フリーロールブラシの開口部に指またはヘアピン等の異物を入れない。

アタッチメントの根元に多量の毛髪を巻きすぎない。(巻きすぎると風の出口をふさいで温風温度が上がります。)

以上のことを守らないとやけどのおそれがあります。



髪の中からみつきを防ぐために

巻いた時と同じ角度で巻きもどせばからみつきを防げます。

⚠注意

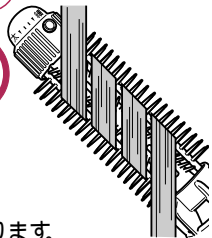
右図のように斜めに巻いたり斜めに巻きもどしたりしない。髪を巻きつけた状態で太さを変えない。

(髪がからみついてはずれないことがあります。)

髪の中からみつきや、やけどのおそれがあります。



禁止



フリーロールブラシの場合

*前髪でコツをつかんでから、他の部分へ使うことをおすすめします。

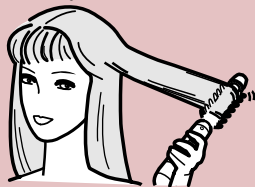
●髪を巻きつける時●

毛束を少なめにとり、ブラシに
対しほぼ直角にまっすぐ
2周以内に巻く。



●髪をはずす時●

ブラシをできるだけ頭部から
離して、巻きつけと同じ角度で
はずしていく。



テンションブローブラシの場合

からみつきを防ぐため、髪を巻きつけは1.5周以内に巻く。

万一、毛髪がからみついた時は、油性の整髪料をつけてからみをほぐす。

使い
終わったら

お手入れ

*お手入れは、必ず電源スイッチを「off」にし、プラグをコンセントから抜いた後に

* 本体・アタッチメントの保管

本体・アタッチメントはヘアピン等の異物と一緒に収納しない。
(故障のおそれがあります。)

保管する時は、ロール太さを最小径(直径25mm)にしてください。

* アタッチメントのお手入れ

アタッチメントは本体から取り外して洗う。

洗った後は十分に乾燥させてから使用する。

アタッチメントについたホコリ、髪の毛などの汚れは歯ブラシ等で取り除く。

* 本体の汚れを取る時

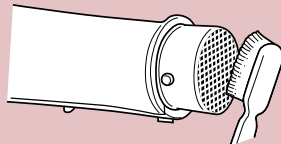
石ケン水を湿らせた布で拭き取る。シンナー、ベンジンなどは絶対に使用しない。

(本体表面が割れるおそれがあります。)

吹出口・吸込口(フィルター)の掃除はこまめに(月1回以上)お手入れを
(風温が熱くなり髪がこげるおそれがあります。)

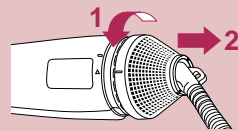
吹出口

歯ブラシや掃除機などで
吹出口のホコリを掃除する。

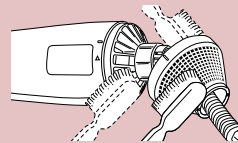


吸込口(フィルター)

1 フィルターを
コードの所まで
はずす



2 ホコリや髪の毛などを
歯ブラシや掃除機などで
取り除く



取り付けは1と逆
の手順で行う。

使い
終わったら

こんな異常を感じたら

症 状	考えられる原因	処 置
温風で運転中、たびたび冷風になったり、時々火花が見える (サーモスイッチが動作しています)	▶ 吸込口又は吹出口にホコリが付着している	▶ 付着しているホコリを取り除く【P.10参照】
温風が異常に熱い	▶ 吸込口を毛髪や手などでふさいでいる	▶ 吸込口をふさがないようにする
プラグが異常に熱い	▶ 髪長さや周囲温度によって熱く感じる場合がある	▶ 電源スイッチを healthy にして使用する
コードの一部が異常に熱い	▶ コンセントの差し込みがゆるい	▶ ゆるくないコンセントを使用する
使用中本体を動かすと、風が出たり出なかったりする	▶ コードが断線しかけている	
風が出ない	▶ コードが断線している	
風が出なくなり内部が真っ赤になる (温度ヒューズ動作時に煙の出る場合があります。)		
使用時に異常な音や振動がある		
本体及びアタッチメントが異常に熱い 本体及びアタッチメントが部分的に変形している		
こげくさい臭いがする		
フリーロールブラシの太さを変えられない		

点検後なお異常がある

ただちに使用を中止

お願い

この様な場合、事故防止のため必ず販売店に点検修理を依頼してください。

警告

絶対に改造・分解・修理しない。
発火や異常動作によるけがのおそれがあります。

長年ご使用のくるくるスリムの点検をぜひ！

愛情点検



このようなことはありますか？

温風で運転中、たびたび冷風になったり又風が異常に熱い！時々止まったり、又コードやプラグが異常に熱い！本体が変形していたり、こげくさい臭いがする

お願い

故障や事故防止のため、スイッチを切り、必ず販売店にご相談ください

定格・仕様

電 源	AC100V 50-60Hz	温風温度	hot.....120 healthy... 70
消費電力	700W(hot時)	コードの長さ	1.7 m
	350W(healthy時)	質量(重量)	285g(ブローブラシ付)
風 量	0.4 m ³ /分		

1...サーモスイッチ、温度ヒューズは本体内部にある保護装置です。

2...アタッチメントを取り外した時の温度です。(室温30 の時)

保証とアフターサービス

(よくお読みください)

保証書について

保証書はこの説明書についておりますので、必ず「販売店名、購入日」等の記入をお確かめになり、保証内容などをよくお読みいただき大切に保存してください。保証期間はご購入日より1年間です。

補修用性能部品の最低保有期間

当社はこのナショナル くるくるスリムの補修用性能部品を製造打切り後最低5年間保有しています。性能部品とは、その製品の機能を維持するために必要な部品です。

修理を依頼されるとき

サービスを依頼される前に、この取扱説明書のP11～P12に従ってご確認いただき、なお異常がある場合、ご使用を中止し必ずプラグをぬいてからご購入の販売店にご依頼ください。

保証期間中は

ご購入の販売店まで保証書をそえて商品をご持参ください。保証の規定に従って販売店が修理させていただきます。

保証期間を過ぎているときは

ご購入の販売店にご相談ください。修理によって機能が維持できる場合は、ご希望により有料修理させていただきます。

アフターサービスについてご不明な点は

修理に関するご相談並びにご不明な点は、ご購入の販売店またはお近くの松下電工お客様ご相談窓口(別紙一覧表ご参照)にお問い合わせください。

松下電工株式会社 ビューティ・ライフ事業部

〒522-8520 滋賀県彦根市岡町33番地

TEL 0749(26)7890

T-No.1
Printed in Thailand

無料修理規定

- 取扱説明書、本体貼付ラベル等の注意書に従った使用状態で保証期間内に故障した場合には、無料修理をさせていただきます。
 - (イ) 無料修理をご依頼になる場合には、お買い上げの販売店に商品と本書をご持参ご提示いただきお申しつけください。
 - (ロ) お買い上げの販売店に無料修理をご依頼にされない場合には、お近くの松下電工お客様ご相談窓口にご連絡ください。
- ご転居の場合の修理ご依頼先は、お買い上げの販売店またはお近くの松下電工お客様ご相談窓口にご相談ください。
- ご贈答品等で本保証書に記入の販売店で無料修理をお受けにされない場合には、お近くの松下電工お客様ご相談窓口へご連絡ください。
- 保証期間内でも次の場合には原則として有料にさせていただきます。
 - (イ) 使用上の誤りおよび不当な修理や改造による故障および損傷
 - (ロ) お買い上げ後の取付場所の移設、輸送、落下などによる故障および損傷
 - (ハ) 火災、地震、水害、落雷、その他の天災地変、異常電圧、指定外の電源(電圧、周波数)などによる故障および損傷
 - (ニ) 車両、船舶等に搭載された場合に生ずる故障および損傷
 - (ホ) 一般家庭用以外(例えば業務用など)に使用された場合の故障および損傷
 - (ヘ) 本書のご提示のない場合
 - (ト) 本書にお買い上げ年月日、お客様名、販売店名の記入のない場合、あるいは字句を書き替えられた場合
- 本書は日本国内においてのみ有効です。
- 本書は再発行しませんので大切に保管してください。
- お近くの松下電工お客様ご相談窓口は同梱別紙の一覧表をご参照ください。

修理メモ

この保証書は、本書に明示した期間、条件のもとにおいて無料修理をお約束するものではありませんので、保証期間経過後の修理についてご不明の場合は、お買い上げの販売店またはお近くの松下電工お客様ご相談窓口にお問い合わせください。保証期間経過後の修理や補修用性能部品の保有期間については取扱説明書の「アフターサービスについて」をご覧ください。

This warranty is valid only in Japan.

ナショナル くるくるスリム 保証書

本書はお買上げの日から下記期間中故障が発生した場合には、本書裏面記載内容で無料修理を行うことをお約束するものです。詳細は裏面をご参照ください。

品番	EH846		
保証期間	本体	お買上げ日より 1カ年	
お買上げ日	平成	年	月 日
お客様様	ご住所		
	お名前		様
	電話	()	
販売店	住所・店名		
	電話	()	

松下電工株式会社 ビューティ・ライフ事業部
〒522-8520 滋賀県彦根市岡町33番地 TEL 0749(23)1511(代表)