

地上・BS・110度CSデジタル ハイビジョンプラズマテレビ

TH-P50V1

■機器概要

本機は、地上デジタル・BSデジタル・110度CSデジタル・地上アナログ放送の各チューナーを内蔵した50V型デジタルハイビジョンプラズマテレビです。

新開発『ネオ・プラズマパネル』当社独自の高画質システム 新『フルハイビジョンPEAKS』を搭載し、動きに強い動画解像度1,080本と、高コントラスト比40,000:1を実現。さらに「ハリウッドカラーリマスター」により映画の色表現で高画質の大画面映像をお楽しみいただけます。

さらに進化した『ビエラにリンク!』、SD動画・静止画再生、テレビポータル『アクトビラ ビデオ・フル』、『YouTube』対応など便利な機能を搭載し、デジタルネットワークをより簡単にお楽しみいただけます。

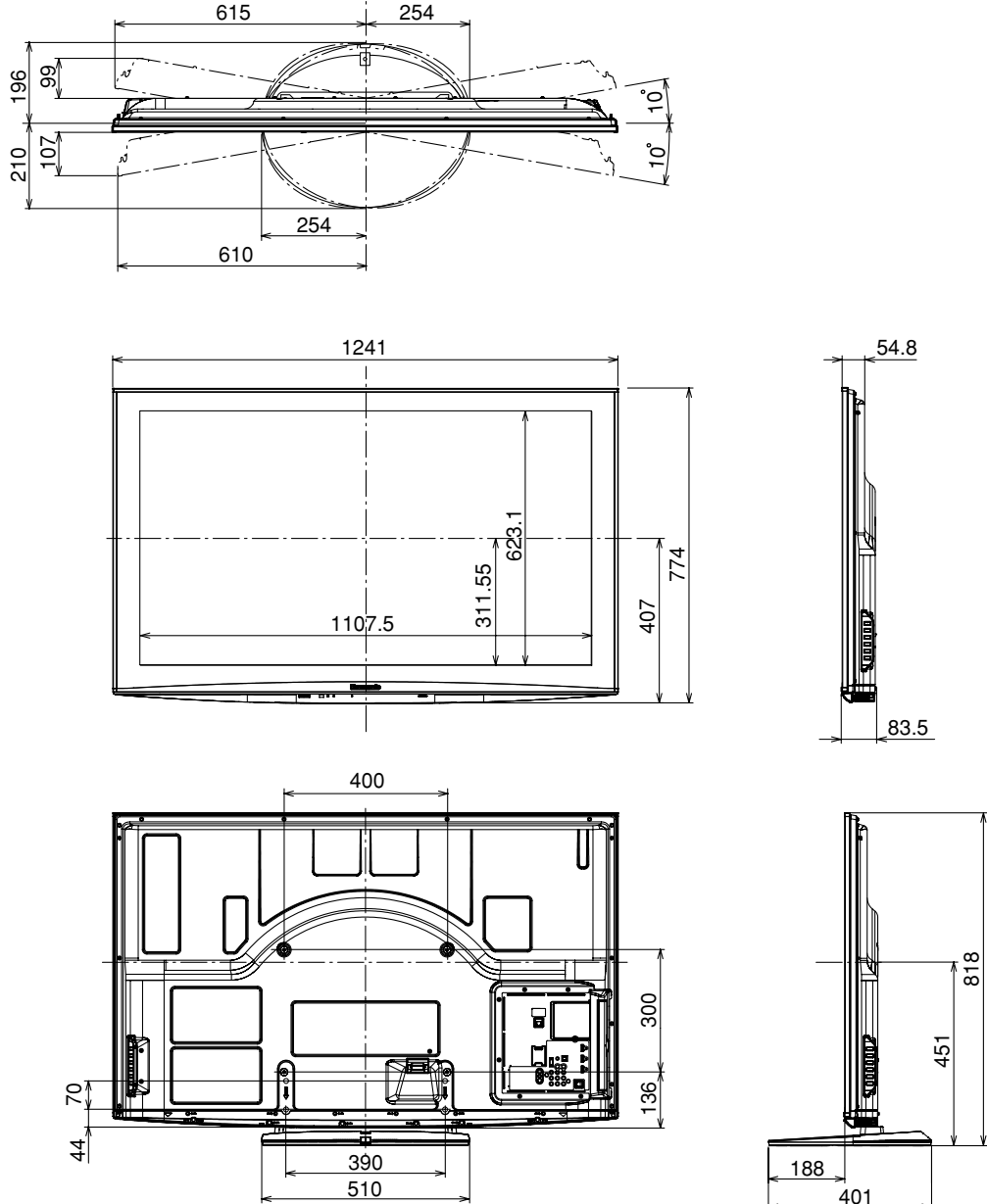
■機器定格 (定格及び外観は、予告無く変更する事があります)

本体		
使用電源		AC100 V 50 Hz / 60 Hz
年間消費電力量		260 kWh/年 (省エネ法による、スタンダードモードを標準状態として測定)
消費電力		577 W (リモコンで電源「切」時約0.1 W)
受信チャンネル		VHF: 1-12 ch, UHF: 13-62 ch、地上デジタル (CATVパススルー対応)、BSデジタル、110度CSデジタル、CATV: c13-c63 ch
音声実用最大出力		20 W (10 W + 10 W) JEITA
スピーカー		14.0 cm × 3.5 cm 角型2個
プラズマ		駆動方式AC型
ディスプレイパネル		50V型 (アスペクト比16:9)
画面寸法		幅 1,106 mm 高さ 622 mm 対角 1,269 mm
画面素数		2,073,600 画素 (水平1,920 × 垂直1,080) [ドット数5,760 × 1,080] (フルHD)
動作使用条件		温度: 0℃~40℃
接続端子	N T S C	<ul style="list-style-type: none"> ●ビデオ入力1~3 (ビデオ入力1はS2映像なし) <ul style="list-style-type: none"> 映像: 1 V [p-p] (75 Ω) S2映像: 輝度・色信号分離 (75 Ω) 音声 (左右): 0.5 V [rms] ●モニター出力 <ul style="list-style-type: none"> 映像: 1 V [p-p] (75 Ω) S2映像※: 輝度・色信号分離 (75 Ω) 音声 (左右): 0.5 V [rms] ※「フル映像」出力時: DC約5 V重畳 「ワイドクリアビジョン映像」出力時: DC約2 V重畳 ●D4映像 <ul style="list-style-type: none"> Y: 1 V [p-p] (75 Ω) P_B/C_B: 0.7 V [p-p] (75 Ω) P_R/C_R: 0.7 V [p-p] (75 Ω) 音声: 左・右 0.5 V [rms] (ビデオ1と共用)
	コンポーネント (色差) ビデオ	<ul style="list-style-type: none"> ※入力 (480i、480p、720p、1080i) 自動切換式
	アンテナ接続	<ul style="list-style-type: none"> ●BS・110度CSデジタル-IF入力端子 (75 Ω) 兼 衛星アンテナ用電源 (DC15 V) 出力 ●地上デジタル・地上アナログ入力端子
	パソコン入力	<ul style="list-style-type: none"> ●対応周波数: 水平31 kHz~69 kHz 垂直: 59 Hz~86 Hz WXGA対応 (フル時) 表示画素数を超える入力信号は簡易表示となります。 RGB (ミニD-sub15P) 音声: 左・右0.5 V [rms] (音声入力はビデオ入力3を兼用)
	その他	<ul style="list-style-type: none"> ●光デジタル音声出力端子: -18 dBm、660 nm、JEITA CP-1201準拠 ●モジュラー端子 (電話回線): 2400 bps、MNP4 (着呼機能なし) ●Irシステム端子: Irシステムケーブル (別売品) 用 ●ヘッドホン端子: 1系統 (16~32 Ω推奨) ●SDメモリーカードスロット: 1スロット (SDHCメモリーカード対応) ●LAN端子: 10BASE-T/100BASE-TX ●HDMI端子: 4系統
外形寸法		幅 1,241 mm 高さ 774 mm 奥行 54.8 mm (本体のみ) [最大奥行 83.5 mm] 幅 1,241 mm 高さ 818 mm 奥行 401 mm (テレビスタンド含む)
質量		約 34 kg (本体のみ) 約 36 kg (テレビスタンド含む)
キャビネット材質		前面: 樹脂、金属製 後面: 金属製
リモコン		
使用電源		DC 3 V (単3形乾電池2コ)
操作距離		約 7 m 以内 (テレビ正面距離)
操作範囲		左右: 各約30° 以内 / 上下: 各約20° 以内
質量		約 150 g (乾電池含む)

付属品 ・リモコン ・単3形乾電池 ・電源コード ・取扱説明書 ・B-CASカード ・各種申込書 ・クランパー
 ・クリーニングクロス ・据置きスタンドセット ・転倒・落下防止部品
 別売品 ・壁掛け金具 (TY-WK4P1R) ・壁寄せスタンド (TY-WS4P2)

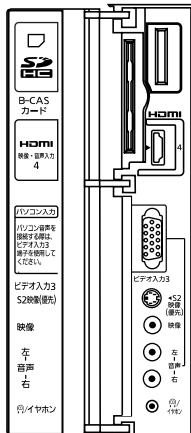
■外形寸法図

(注) この図面は縮尺ではありません。 (単位: mm)



据え置き設置用スタンド取付時

〈側面端子〉



〈背面端子〉

