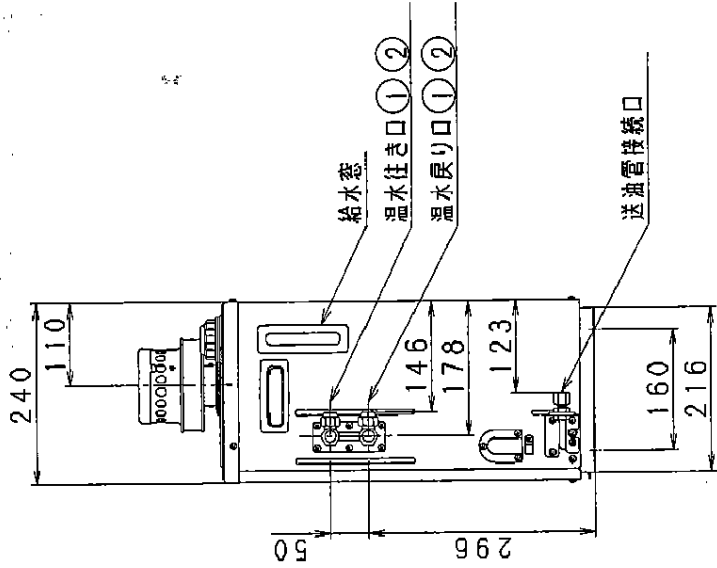
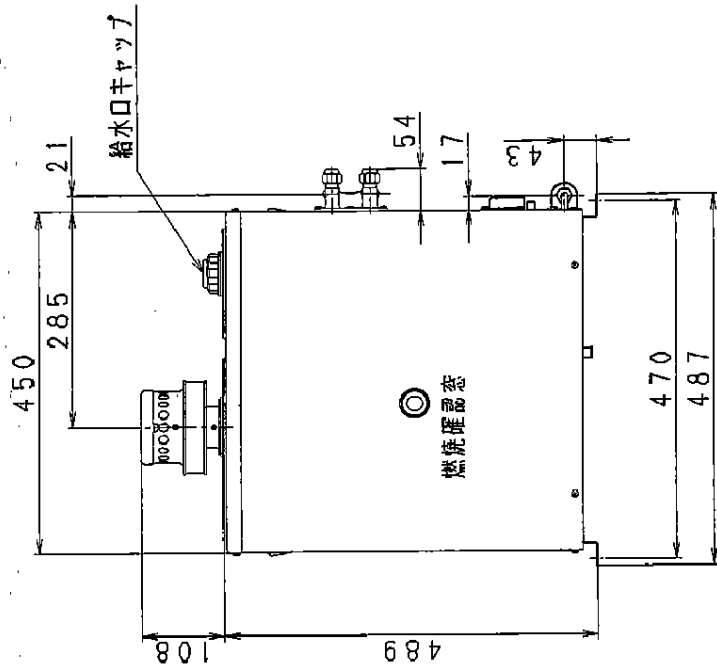
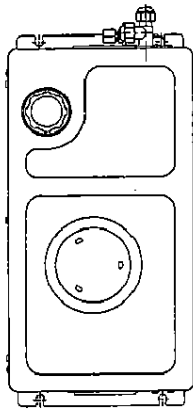


温水ルームヒーター（室外機）仕様

品 番		O U - D 6 5 ・ D 6 5 D	
項 目	類		
種	類	屋外開放形／屋内強制給排気形（別売） 回転霧化式	
点 火 方 式		高压放電自動点火	
使 用 燃 料		灯油（JIS 1号灯油）	
発 熱 量	kcal/h	最大「強」 6,220	最小「弱」 2,500
暖 房 出 力	kW	最大「強」 6.51 (5,600kcal/h)	最小「弱」 2.62 (2,250kcal/h)
熱 効 率	%	最大「強」 90	最小「弱」 90
燃 料 消 費 量	L/h	最大「強」 0.755 (604.0g/h)	最小「弱」 0.303 (204.0g/hL/h)
油 タ ン ク	L	別置式タンク	
最 高 使 用 出 力		大気開放	
伝 熱 面 積	m ²	0.21	
本 体 内 保 有 水 量	L	3.3	
熱 交 換 器 容 量	L	0.5	
接 続 配 管 、 接 続 口	mm	外径 φ9.52mm 銅管フレア接続、 2回路	
熱 媒		水（循環液 40%プロピレングリコール）	
外 形 寸 法（排気筒の高さ含まない）	mm	高さ 489	幅 450 奥行 240
質 量（重 量）	kg	本体 19.3	梱包後 21.0
電 源 電 圧 及 び 周 波 数	Hz	AC100V 50/60Hz	
消 費 電 力（50/60Hz）	W	最大消費電力（点火時） 660/680 燃焼時消費電力 「強」 84/88 「弱」 61/76	
運 転 騒 音 （50/60Hz）	開放形	最大「強」 43/43	最小「弱」 37/37
	密閉式	最大「強」 41/41	最小「弱」 36/36
燃 焼 用 送 風 機	モーター	くまとりモーター	
	ファン	φ150ターボファン 2段	
循 環 ポ ン プ（50/60Hz）		吐出量 10/10 L/min	全揚程 5/7 m
制 御 装 置	燃焼制御	マイコン制御、17段 インバーター制御	
	燃焼検知	フレイムロッド マイコン制御	
	湯温制御	電子式（サーミスター） 自動温度調節	
安 全 装 置		点火安全装置、停電安全装置、燃焼制御装置 対震自動消火装置、温水過熱防止装置、空だき防止装置	
そ の 他 安 全 装 置		排気管外れ検知装置（屋内強制給排気形）	
付 属 品		なし	

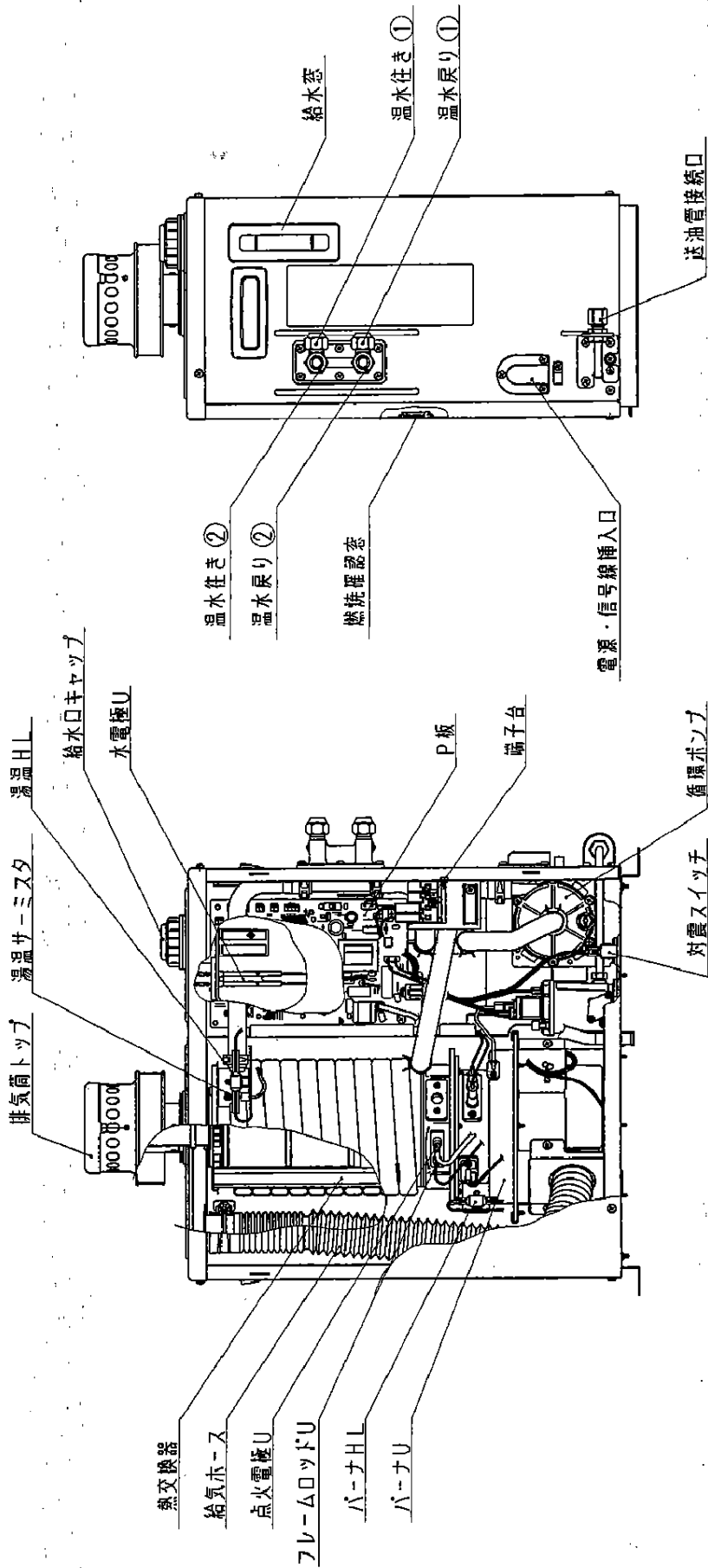
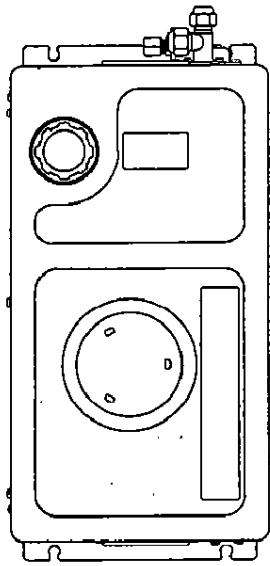
●標準適室の算定は社団法人・日本ガス石油機器工業会の算定基準による。

松下電器産業株式会社・石油・給湯事業部



品名 温水ルームヒーター-室外機 0U-D65D

寸法図

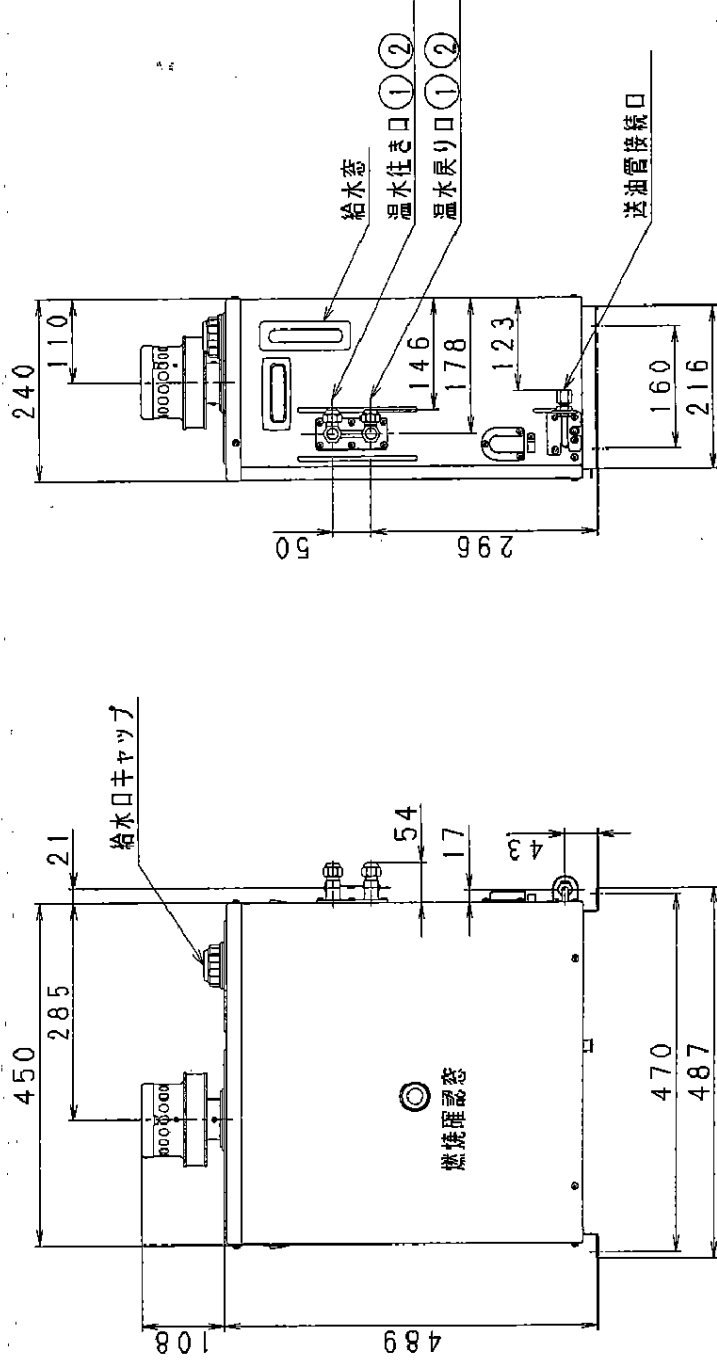
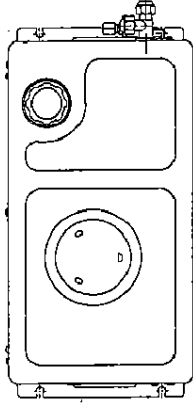


品名 温水ルームヒーター
室外機

0U-D65D

構造図

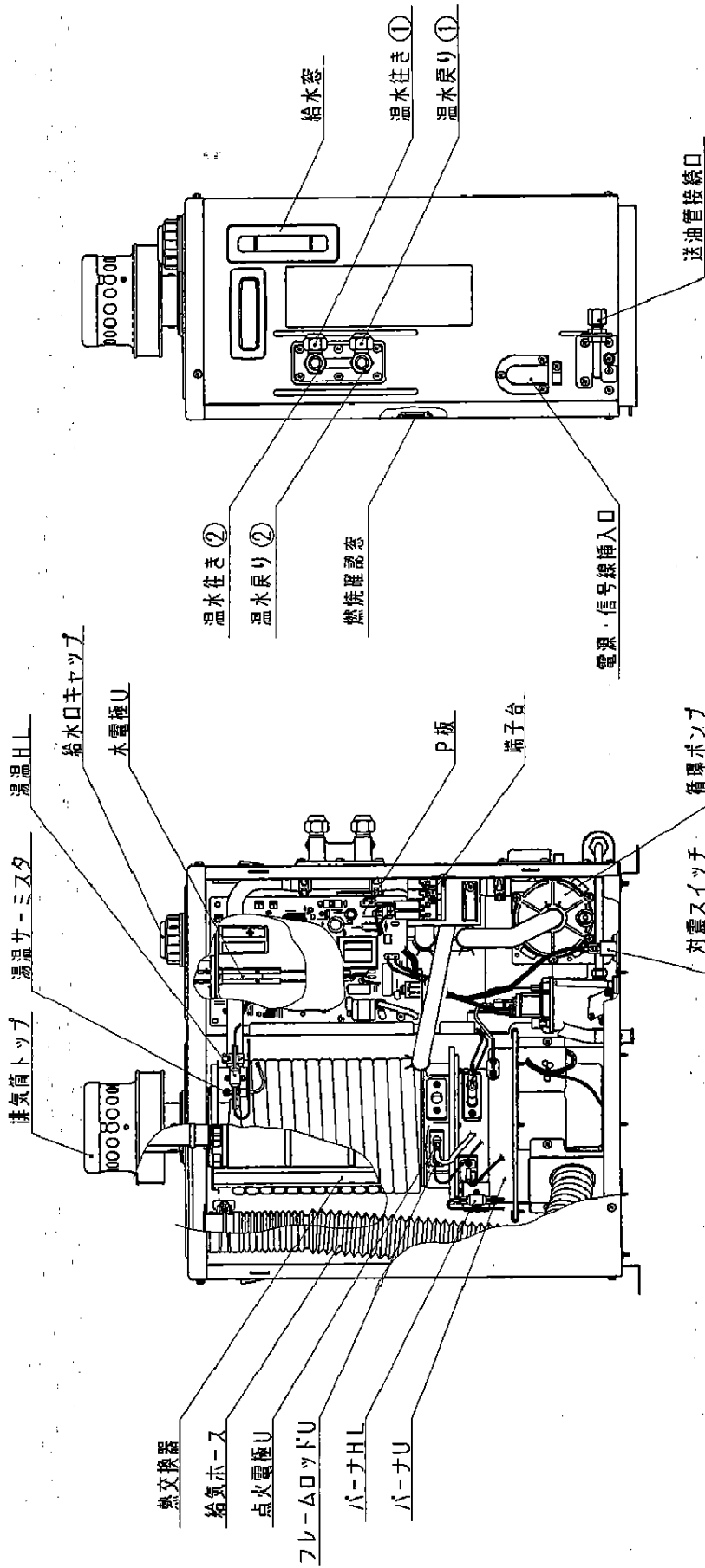
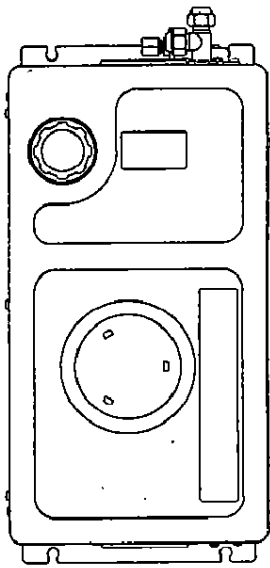
松下電器産業株式会社
石油・給湯業務部



品名 温水ル-ムヒーター 室外機 0U-D65

寸法図

株式会社 松石 石油・電器 産湯器 業務 林業部



品名 温水ルームヒーター 室外機 0U-D65

構造図