

Panasonic

ブルーレイディスクレコーダー

詳しい特長は
Webサイトで

カタログ

2024 / 秋

ブルーレイディスクレコーダー



見られる時間に、見られる場所で。 予約いらずでぜんぶ*。

*全自動録画を設定しているチャンネルと時間帯に限ります



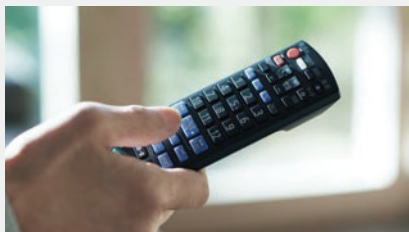
DIGA

DMR-2X603の特長



全自動録画

最大10ch×約28日間^{※1} 自動録画^{※2}。
ネット動画のように選んで楽しめる。



時短・快適視聴

見たい番組やシーンが探しやすい。
倍速再生でサクサク見られる。



どこでもディーガ

録画番組や放送中の番組を
どこでもスマホで楽しめる^{※3}。

※1 2X603の場合。4X1003は最大8チャンネル×約28日間。4X403は最大4チャンネル×約28日間。2X303は最大6チャンネル×約24日間。2X203は最大6チャンネル×約16日間。※2 自動メンテナンス中は全自動録画や再生、ダビングなどの一部の機能が使えません(毎日5分程度)。全自動録画用のハードディスク容量がいっぱいになると、古い番組から自動で上書き消去します。※3 スマートフォンアプリ「どこでもディーガ」(無料)のダウンロードが必要です。iOS15.6以降、Android™8.0以降に対応。

本カタログ掲載商品の価格には、配送・設置調整費・工事費、使用済み商品の引き取り費等は含まれておりません。

ブルーレイディスク
レコーダー
ラインアップ

品番ごとの
詳細はこちら



オープン価格※

オープン価格※





○この商品はお取り扱い先を限定しております。○一部店舗ではメーカー指定価格での販売となります。

機種名		NEW DMR-4X1003	NEW DMR-4X403	NEW DMR-2X603	NEW DMR-2X303	NEW DMR-2X203	
チューナー	4K放送	全自動ディーガのチューナーについて詳細はこちら					
	ハイビジョン放送						
ハードディスク容量		10TB 通常録画: (6TB)	4TB	6TB 通常録画: (2TB)	3TB	2TB	
全自動録画 録画可能日数 (最大)	追加チャンネル※6 (4Xシリーズのみ)	4K放送: 1ch×約13日間 または ハイビジョン放送: 2ch×約13日間	4K放送: 1ch×約3日間 または ハイビジョン放送: 2ch×約3日間	—	—	—	
	15倍録モード	8ch×約28日間	4ch×約28日間	10ch×約28日間	6ch×約24日間	6ch×約16日間	
録画時間目安 ※1	4K画質	4K DRモード	約390時間	約260時間	—	—	
		4K 8~12倍モード※7 (4K長時間録画モード)	最大約4680時間	最大約3120時間	—	—	
	ハイビジョン 画質	DRモード	約762時間	約508時間	約254時間	約381時間	約254時間
		15倍録モード※8	約8100時間	約5400時間	約2700時間	約4050時間	約2700時間
自動で録れてる		全自動録画 / ホーム画面					
スマホで見られる		ドラマ・アニメ1クール自動録画※2 / ジャンル・キーワード おまかせ録画					
機能一覧		録画予約※3 / 録画視聴 / リアルタイム視聴 / 番組持ち出し / 予約数・再生回数ランキング / 早見再生 / バックグラウンド再生					
		音声付き早見再生 (2.0倍/1.6倍/1.3倍)					
		プレビューサーチ / 次エピソード自動再生					
		左右10秒スキップ					
時短視聴・快適操作		快速番組表 / ジャンル別録画一覧 / 高速起動 (1秒番組表示、録画一覧、トレイオープン)※4 / テレビ操作モード / LAN録画※5 / LAN					
LINE連携 / USBハードディスク録画対応 / SeeQVault対応							
高画質・高音質	長時間録画でも高画質	4K HEVCエンコーダー	アドバンスdAVCエンコーダー				
	大切に残せる	4K長時間ダビング(MMT/TLV記録・TS記録 両対応)	ハイビジョン長時間ダビング				
	どんなテレビでも高画質	4Kリアルクロマプロセッサ	リアルクロマプロセッサ				
	4Kにアップコンバート	4Kダイレクトクロマアップコンバート					
	ディスク再生対応						
	映像/音声分離	2系統 HDMI	1系統 HDMI				
その他		有線LAN / 無線LAN (高速でつながる11ac対応)					
		お部屋ジャンプリンク					

※1 全自動ディーガに関する事項は、カタログ裏面をご覧ください。※2 Ultra HD ブルーレイ再生に関する事項は、カタログ裏面をご覧ください。※3 15倍録モード/4K長時間録画モードに関する事項は、カタログ裏面をご覧ください。
●2X603/2X303/2X203/2W202/2W102は、BS・110度CSによる4K・8K放送(4K8K衛星放送)の受信および録画機能は搭載されていません。※1 録画時間は目安です。記録する内容によっては変化することがあります。
スマホ転送番組を記録した場合、記録時間は少なくなります。この録画時間目安は、全自動録画を設定していない場合の録画時間です。※2 19時~22時台に放送開始する地上デジタル放送のドラマを設定した場合(お録りおき日数は、1日あたり3時間分の番組を録画した時の日数)。(2X203) お買い上げ設置設定では約30日間に設定されます。全自動録画設定で約90日間に変更することができます。[4X1003/4X403/2X603/2X303/2X203] 初期状態で設定済です。お録りおき録画する番組は、全自動録画された番組が対象です。[ZR1/4T403/4T303/4T203/4T103/2W202/2W102] お録りおき録画の設定が必要です。搭載チューナー数を超える同時録画はできません。



プレミアム	スタンダード				
					
オープン価格※	オープン価格※				

○この商品はお取り扱い先を限定しております。○一部店舗ではメーカー指定価格での販売となります。

DMR-ZR1	DMR-4T403	DMR-4T303	DMR-4T203	DMR-4T103	DMR-2W202	DMR-2W102
3番組同時録画  × 3	2番組同時録画  × 2				—	
3番組同時録画  × 3					2番組同時録画  × 2	
6TB	4TB	3TB	2TB	1TB	2TB	1TB
—	—	—	—	—	—	—
—	—	—	—	—	—	—
約390時間	約260時間	約195時間	約130時間	約65時間	—	—
最大約4680時間	最大約3120時間	最大約2340時間	最大約1560時間	最大約780時間	—	—
約762時間	約508時間	約381時間	約254時間	約127時間	約254時間	約127時間
約8100時間	約5400時間	約4050時間	約2700時間	約1350時間	約2700時間	約1350時間

音声付き早見再生(1.6倍/1.3倍)	音声付き早見再生(2.0倍/1.6倍/1.3倍)
	プレビューサーチ / 次エピソード自動再生

ダビング ^{※5} / お引越しダビング	スマホでお引越しダビング
-------------------------------	--------------

4K HEVCエンコーダー	アドバンスドAVCエンコーダー
4K長時間ダビング(MMT/TLV記録・TS記録 両対応)	ハイビジョン長時間ダビング
4Kリアルクロマプロセッサplus	リアルクロマプロセッサ
4Kダイレクトクロマアップコンバートplus	4Kダイレクトクロマアップコンバート
	
2系統 HDMI	1系統 HDMI
有線LAN / 無線LAN(高速でつながる11ac対応)	無線LANのみ(高速でつながる11ac対応)

※3 4Kチューナー内蔵モデルについては、「4K衛星放送」の番組の録画予約にも対応しています。※4 ディーガのクイックスタート「入」、ディーガの電源「切」、テレビの電源「入」、入力切換をディーガに設定時。テレビの種類やディーガの動作状態(予約録画や録画モード変換中など)によって、表示時間が多少のびる場合があります。※5 [2W202/2W102]有線LANでの接続はできませんので、安定した無線LAN環境でお使いください。電波状況によっては映像が乱れたり録画が失敗する場合があります。※6 4K衛星放送の全自動録画は、追加チャンネルにのみ設定可能です。4K衛星放送の全自動録画ができるのは1チャンネルのみとなります。追加チャンネルを設定すると通常録画に割り当てるHDD領域が減るので、通常録画の録画時間が記載されている数値より少なくなります。追加チャンネルは詳細設定から設定可能です。※7 4K画質では、「4K 1.3倍録」から「4K 8~12倍録」まで録画可能です。※8 ハイビジョン画質では、「1.5倍録モード」から「15倍録モード」まで録画可能です。※オープン価格商品の価格は販売店にお問い合わせください。

録る

全自動録画

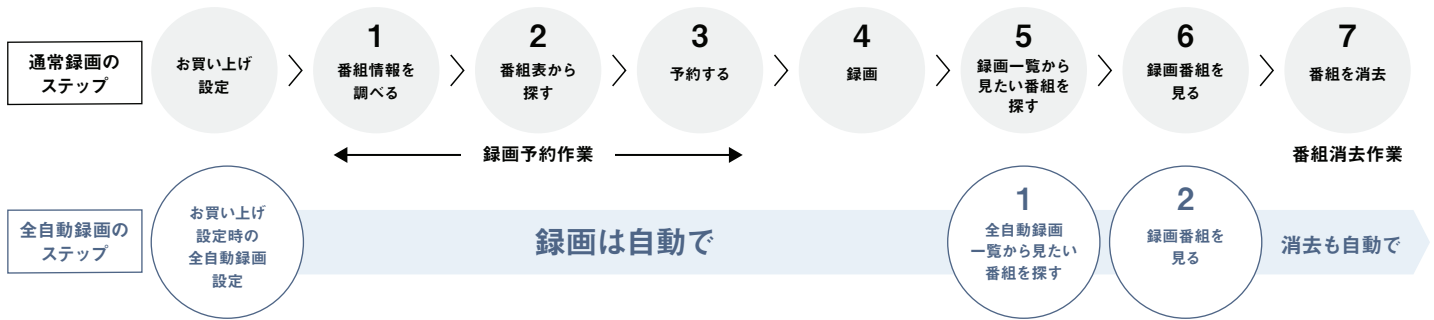
対応機種 4X1003/4X403/2X603/2X303/2X203

詳細はこちら



もう録画予約はいらぬ。最大10ch×約28日間^{※1} 自動録画^{※2}。

■最初に設定すれば、あとは番組を楽しむだけ。



■番組消去も自動だから、容量オーバーでの録画ミスもなし。

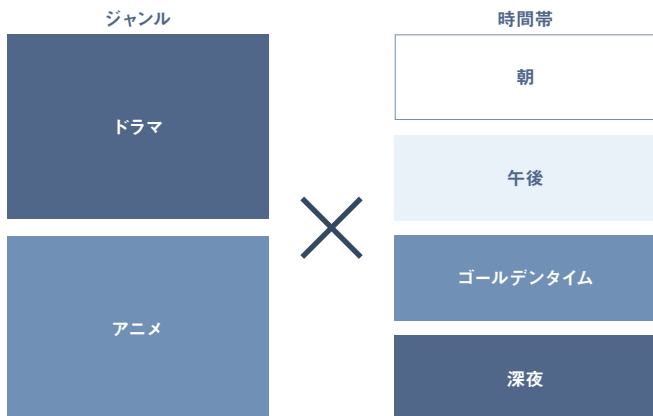


ドラマ アニメ 1クール自動録画

全機種対応

見逃した新作も第1話から見られる。

ジャンルと時間帯の組み合わせを選べば^{※3}、1クール分(約90日間^{※4})まるごと録画。組み合わせは2つまで選べます。



おまかせ録画

全機種対応

推しの出演番組を録り逃さない。

たとえば好きなタレントの名前など、登録したジャンルやキーワードから、番組を自動で検索・録画。



※1 2X603の場合。4X1003は最大8チャンネル×約28日間。4X403は最大4チャンネル×約28日間。2X303は最大6チャンネル×約24日間。2X203は最大6チャンネル×約16日間。※2 自動メンテナンス中は全自動録画や再生、ダビングなどの一部の機能が使えません(毎日5分程度)。全自動録画用のハードディスク容量がいっぱいになると、古い番組から自動で上書き消去します。※3 [4X1003/4X403/2X603/2X303/2X203] 全自動録画設定でドラマ・アニメのお録りおき時間帯を設定できます。[ZR1/4T403/4T303/4T203/4T103/2W202/2W102] お録りおき設定でドラマ・アニメのお録りおき時間帯を設定できます。設定したジャンル/時間帯の組み合わせによって、お録りおき日数は変動します。ドラマとアニメを設定した場合、お録りおきできる日数が短くなります。●設定できるのは、「ドラマで2つの時間帯」、「アニメで2つの時間帯」、「ドラマとアニメで1つずつの時間帯」のいずれかになります。※4 19時～22時台に放送開始する地上デジタル放送のドラマを設定した場合(お録りおき日数は、1日あたり3時間分の番組を録画した時の日数)。(2X203) お買い上げ設置設定では約30日間に設定されます。全自動録画設定で約90日間に変更することができます。

見る

NEW

ホーム画面

対応機種 4X1003/4X403/2X603/2X303/2X203

好きな番組を集めてくれる。
いま見たい番組を
直感的に選べる。

全自動録画された番組を
ジャンルやキーワードで整理して表示。
番組表から探さなくても、
ネット動画のように
見たい番組がすぐに見つかります。



NEW

プロフィール切り替え

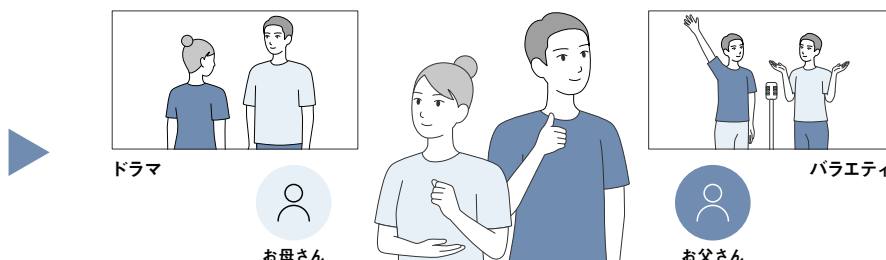
対応機種 4X1003/4X403/2X603/2X303/2X203

プロフィール選択で家族みんなが使いやすい。

ホーム画面に表示する番組やジャンルは自分好みにカスタマイズ可能。
家族で一緒に使う場合でも、それぞれのプロフィールを登録^{※5}すれば自分の見たいものだけを表示できます。



プロフィールを切り替えれば



自分の好みに合った番組が楽しめる

残す

ワンタッチ保存^{※6}

対応機種 4X1003/4X403/2X603/2X303/2X203

毎回保存^{※7}

気に入った番組は消さずに残せる。

「全自動録画」用
内蔵ハードディスク



保存先が選べます



「通常録画」用
内蔵ハードディスク



ブルーレイディスク (別売)
(ワンタッチ保存のみ)



USBハードディスク (別売)

●USBハードディスクに記録できるフォーマットとコンテンツについては、
(<https://panasonic.jp/diga/products/usbhdd.html>) をご覧ください。



[4X1003/4X403/2X603/2X303/2X203]初期状態で設定済です。お録りおき録画する番組は、全自動録画された番組が対象です。[ZR1/4T403/4T303/4T203/4T103/2W202/2W102]お録りおき録画の設定が必要です。搭載チューナー数を超える同時録画はできません。※5 1台のディーガに登録できるプロフィールの数は最大6名まで。※6 次の場合はワンタッチ保存が開始されません。・通常録画した番組のダビング中の場合・2番組以上を通常録画している場合・USBハードディスクやディスクへのワンタッチ保存と、録画先がUSBハードディスクやディスクの通常録画の予約が重複した場合。※7 次の場合は毎回保存が開始されません。・通常録画した番組のダビング中の場合・2番組以上を通常録画している場合・USBハードディスクへの毎回保存と、録画先がUSBハードディスクの通常録画の予約が重複した場合。●機能説明写真、シーン写真、イラストはイメージです。



どこでもディーガ



詳細はこちら



録画予約や番組視聴を、いつでもスマホで^{※2}。

どこでも録画予約^{※3}

全機種対応

スマホやタブレットから番組の録画予約が可能。予約を忘れて外出したときでも安心です。番組表には見たい放送局だけを表示することもできます。

見慣れた番組表で予約がかんたん



どこでも録画視聴

全機種対応

通勤中の電車内でも、テレビのない自室でも。好きなときに録画した番組がスマホで見られます。

リアルタイム視聴

全機種対応

見逃さない試合や生放送をリアルタイムで楽しめます。4K放送の番組にも対応^{*}。

^{*}対応機種は4X1003/4X403/ZR1/4T403/4T303/4T203/4T103です。

番組持ち出し^{※4}

全機種対応

オフライン視聴でトンネルの多い新幹線や飛行機の中でも快適。通信量も節約できます。フルHD(1080p)高画質にも対応^{*}。

^{*}対応機種は4X1003/4X403/ZR1/4T403/4T303/4T203/4T103です。

時短視聴・快適操作

番組視聴は快適に、データの引き継ぎは手軽に。

音声付き早見再生^{※5}

全機種対応

好みの再生速度(2.0倍/1.6倍/1.3倍)^{*}を選択可能。1時間の番組が2.0倍速なら約30分、1.6倍速なら約38分、1.3倍速なら約46分で再生できます^{※6}。

^{*}ZR1の対応機能は1.6倍/1.3倍です。

プレビューサーチ^{*}

全機種対応

1分ごとのプレビュー画像を表示して、気になるシーンをかんたんにサーチ。見たいところにすぐ飛んで再生できます。

^{*}ZR1は非対応です。

NEW 左右10秒スキップ

対応機種 4X1003/4X403/2X603/2X303/2X203

リモコンの十字キー(左右)で再生シーンの10秒送り・戻しが可能。見たいシーンにたどりつくのにも、同じシーンを繰り返し見るのにも便利です。

お引越しダビング

全機種対応

ディーガからディーガへ買い替える場合、新しいディーガへかんたんにダビングできます^{※7}。

●2012年秋以降の当社製お引越しダビング搭載機器が対象です。お引越し元と、お引越し先の品番の組み合わせにより写真のお引越しに対応していない場合があります。詳しくは(<https://av.jpn.support.panasonic.com/support/bd/connect/network/dubbing.html>)をご覧ください。

テレビ操作モード

ボタンひとつでディーガとテレビの操作を使い分け。他社製テレビも操作できます。

テレビ操作モード他社対応メーカー(一部抜粋/50音順)

LG シャープ ソニー TVS REGZA/東芝 ハイセンス 等

●その他の対応メーカーは(https://jpn.faq.panasonic.com/app/answers/detail/a_id/42846)をご覧ください。●テレビ側でリモコンモードを変更している場合、本機のリモコンでは操作できないことがあります。●メーカーと機種によっては、操作できないボタンもあります。●登録したテレビのリモコンにないボタンは動作しません。また、機種によってはボタンの名称が異なる場合があります。

詳細はこちら



※1 App Storeにおける宅外視聴アプリの評価4.5(2024年3月1日現在)。Google Playにおける宅外視聴アプリの評価4.3(2024年3月1日現在) ※2 スマートフォンアプリ「どこでもディーガ」(無料)のダウンロードが必要です。iOS15.6以降、Android™8.0以降に対応。※3 4Kチューナー内蔵モデルについては、「4K衛星放送」の番組の録画予約にも対応しています。※4 録画番組を持ち出すには、ディーガと同一の宅内ネットワークに接続している必要があります。UPnP対応ルーターが必要です。ご使用の無線LANルーターの取扱説明書・仕様などでご確認ください。あらかじめスマホ転送用番組の作成が必要です。持ち出し番組の画質・ビットレートは機種により異なります。1080p(4Mbps/2Mbps)のスマホ用転送番組を作成した場合、作成したスマホ用転送番組のビットレートのみが選択肢に表示されます。1080pの番組は端末によっては再生できない場合があります。※5 ファームウェアアップデートが必要な場合があります。※6 録画や配信などの同時動作の組み合わせによっては、早見再生(2.0倍/1.6倍/1.3倍)ができない場合があります。※7 2020年秋以降のモデルは、4KDRモード/4K画質モードの録画番組のお引越しダビングに対応しています。ダビング元、ダビング先の両方が4K衛星放送の録画番組のお引越しダビングに対応している必要があります。対応していない機器は、ハイビジョン画質(1.5倍~15倍録モード)に録画モード変換するとダビング可能です。●機能説明写真、シーン写真、イラストはイメージです。

■仕様一覧		NEW DMR-4X1003	NEW DMR-4X403	NEW DMR-2X603	NEW DMR-2X303	NEW DMR-2X203
メディア 録画可能	HDD					●
	ブルーレイディスク	BD-R[128GB(LTH対応)/100GB(LTH対応)/50GB/25GB] (Ver.2.0/1.1/1.2/1.3準拠)	●	●	●	●
	ブルーレイディスク <small>トリプル層BD-RE(Ver.1.0)は使用できません。</small>	BD-RE(100GB/50GB/25GB) (Ver.3.0/2.1準拠)	●	●	●	●
再生可能メディア	DVD ^{※2}	DVD-RAM ^{※8} / DVD-RAM(両面) ^{※8} DVD-R / DVD-R DL / DVD-RW	●	●	●	●
	ブルーレイディスク	Ultra HDブルーレイ ^{※3} BD-Video BD-R[128GB/100GB/50GB/25GB(LTH対応)] (Ver.2.0/1.1/1.2/1.3準拠)	●	●	●	●
	ブルーレイディスク <small>カードリッジ付きのBD-RE(Ver.1.0)は使用できません。</small>	BD-RE(100GB/50GB/25GB) (Ver.3.0/2.1準拠)	●	●	●	●
受放送	DVD	DVD-RAM ^{※8} / DVD-R ^{※4} / DVD-R DL ^{※4} / DVD-RW ^{※4} +R ^{※4} / +R DL ^{※4} / +RW ^{※4}	●	●	●	●
	CD-DA / CD-R ^{※9} / CD-RW ^{※9}		●	●	●	●
	地上デジタル入力		VHF 1~12ch, UHF 13~62ch, CATV C13~C63ch(CATVバスルー対応 ^{※10})			
入出力端子	BS-110度CSデジタル-IF入力		●			
	アンテナ入出力		地上デジタル:75ΩF型コネクタ、BS-110度CS-IF:75ΩF型コネクタ			
	HDMI出力端子 ^{※5}		2系統		1系統	
	光デジタル / 同軸デジタル音声出力		— / —			
	USB端子 無線LAN		1系統(前面) / 2系統(後面) ^{※11}	1系統(前面) / 1系統(後面) ^{※11}	1系統(前面) / 2系統(後面) ^{※11}	1系統(前面) / 1系統(後面) ^{※11}
その他	LAN端子(1000BASE-T ^{※12} /100BASE-TX, 10BASE-T)		1系統			
	本体チューナー数	計11チューナー (地上D/BS/CS/ BS4K・110度CS4K×2、 地上D/BS/CS×4、 地上D専用×5)	計7チューナー (地上D/BS/CS/ BS4K・110度CS4K×2、 地上D/BS/CS×4、 地上D専用×1)	計11チューナー (地上D/BS/CS×6、 地上D専用×5)	計7チューナー (地上D/BS/CS×6、 地上D専用×1)	計7チューナー (地上D/BS/CS×3、 地上D専用×4)
	録画圧縮方式	HEVC(H.265) / MPEG-4 AVC(H.264) / MPEG-2(Hybrid VBR)		MPEG-4 AVC(H.264) / MPEG-2(Hybrid VBR)		
	録音方式	MPEG-4 AAC:最大22.2ch / MPEG-2 AAC:最大5.1ch /ドルビーデジタル:2ch		MPEG-2 AAC:最大5.1ch/ドルビーデジタル:2ch		
	字幕 ^{※13}	●				
	予約可能番組数(番組録画)	128番組(予約可能期間:1年間)				
	電源	AC100V 50/60Hz				
	消費電力(W)	約54	約39	約43	約33	約32
	待機時消費電力 時計または電源ランプ表示 (点灯時/消灯時)(W)	— / 約0.15 ^{※14}				
	年間消費電力量(kWh/年) ^{※17}	約15.0 ^{※15} /約14.0 ^{※16}	約13.0 ^{※15} /約12.0 ^{※16}	約13.0 ^{※15} /約12.0 ^{※16}	約8.0 ^{※15} /約6.5 ^{※16}	約8.0 ^{※15} /約6.5 ^{※16}
クイックスタート「入」時(W)	44.9	34.0	37.9	27.5	26.9	
本体寸法 ^{※18} 幅×高さ×奥行(突起部含まず/含む)(mm)	430×66×239/249		430×60×239/249		430×60×199/209	
本体質量(kg)	約4.0	約3.3	約3.8	約2.5	約2.4	

■仕様一覧		DMR-ZR1	DMR-4T403	DMR-4T303	DMR-4T203	DMR-4T103	DMR-2W202	DMR-2W102
メディア 録画可能	HDD							●
	ブルーレイディスク	BD-R[128GB(LTH対応)/100GB(LTH対応)/50GB/25GB] (Ver.2.0/1.1/1.2/1.3準拠)	●	●	●	●	●	●
	ブルーレイディスク <small>トリプル層BD-RE(Ver.1.0)は使用できません。</small>	BD-RE(100GB/50GB/25GB) (Ver.3.0/2.1準拠)	●	●	●	●	●	●
再生可能メディア	DVD ^{※2}	DVD-RAM ^{※8} / DVD-RAM(両面) ^{※8} DVD-R / DVD-R DL / DVD-RW	●	●	●	●	●	●
	ブルーレイディスク	Ultra HDブルーレイ ^{※3} BD-Video BD-R[128GB/100GB/50GB/25GB(LTH対応)] (Ver.2.0/1.1/1.2/1.3準拠)	●	●	●	●	●	●
	ブルーレイディスク <small>カードリッジ付きのBD-RE(Ver.1.0)は使用できません。</small>	BD-RE(100GB/50GB/25GB) (Ver.3.0/2.1準拠)	●	●	●	●	●	●
受放送	DVD	DVD-RAM ^{※8} / DVD-R ^{※4} / DVD-R DL ^{※4} / DVD-RW ^{※4} +R ^{※4} / +R DL ^{※4} / +RW ^{※4}	●	●	●	●	●	▲ DVD-RAMは再生不可
	CD-DA / CD-R ^{※9} / CD-RW ^{※9}		●	●	●	●	●	●
	地上デジタル入力		VHF 1~12ch, UHF 13~62ch, CATV C13~C63ch(CATVバスルー対応 ^{※10})					
入出力端子	BS-110度CSデジタル-IF入力		●					
	アンテナ入出力		地上デジタル:75ΩF型コネクタ、BS-110度CS-IF:75ΩF型コネクタ					
	HDMI出力端子 ^{※5}		2系統		1系統			
	光デジタル / 同軸デジタル音声出力		1系統/1系統	— / —				1系統(前面)
	USB端子 無線LAN		1系統(前面) / 1系統(後面) ^{※11}				1系統(前面)	
その他	LAN端子(1000BASE-T ^{※12} /100BASE-TX, 10BASE-T)		1系統					
	本体チューナー数	計3チューナー (地上D/BS/CS/ BS4K・110度 CS4K×3)	計3チューナー(地上D/BS/CS/BS4K・110度CS4K×2、地上D/BS/CS×1)				計2チューナー(地上D/BS/CS×2)	
	録画圧縮方式	HEVC(H.265)/MPEG-4 AVC(H.264)/MPEG-2(Hybrid VBR)					MPEG-4 AVC(H.264) / MPEG-2(Hybrid VBR)	
	録音方式	MPEG-4 AAC:最大22.2ch/MPEG-2 AAC:最大5.1ch/ドルビーデジタル:2ch					MPEG-2 AAC:最大5.1ch/ドルビーデジタル:2ch	
	字幕 ^{※13}	●						
	予約可能番組数(番組録画)	128番組(予約可能期間:1年間)						
	電源	AC100V 50/60Hz						
	消費電力(W)	約30	約27	約26	約24	約18	約17	
	待機時消費電力 時計または電源ランプ表示 (点灯時/消灯時)(W)	— / 約0.9 ^{※14}						
	クイックスタート「入」時(W)	約11.0 ^{※15} /約9.0 ^{※16}						
年間消費電力量(kWh/年) ^{※17}	29.9	24.6	23.6	22.7	18.1	17.4		
クイックスタート「入」時(W)	430×87×300/325		430×49×179/189		430×41.5×179/189			
本体質量(kg)	約13.6	約2.3	約2.2	約1.9	約2.1	約1.7		

録画モードごとの本体HDDや記録メディアへの録画時間について詳しくはホームページの仕様一覧PDFをご確認ください。



記録できる最大番組数 (番組録画)^{※6※7}
 内蔵HDD 4X1003/4X403/2X603/2X303/2X203/ZR1/4T403/4T303/4T203/4T103: **10000** 2W202/2W102: **3000**
 USB-HDD(通常録画用) 4X1003/4X403/2X603/2X303/2X203/ZR1/4T403/4T303/4T203/4T103: **10000** 2W202/2W102: **3000**
 BD-R, BD-RE | DVD-RAM, DVD-R(AVCREC) | **200** | DVD-RAM, DVD-R, DVD-RW(VR方式) | DVD-R, DVD-RW(DVDビデオ方式) | **99** | USB-HDD(SeeQVaultフォーマット) | **10000**

※1 8cmブルーレイディスク、8cmDVDディスクは録画できません。※2 DVD-R/DVD-R DLは、AVC/REC/VR方式での録画・ダビングが可能です。DVD-RWは、VR方式でのみ録画・ダビングが可能です。8cm DVDディスクは録画・ダビングできません。2X603/2X303/2X203/2W202/2W102は、DVDへの直接録画は予約録画のみ可能です。4X1003/4X403/ZR1/4T403/4T303/4T203/4T103は、DVDに直接予約録画できません。一旦、内蔵HDDに録画した後でハイビジョン画質(1.5倍~15倍録モード)に録画モードを変換してDVDへダビングしてください。※3 著作権保護のために、ディスクによってはインターネットに接続していないと再生できない場合があります。4K/HD/DRで視聴するためには、HDCP2.2、4K/60p/4:4:4、Ultra HDブルーレイ規格のHDR信号に対応する機器や端子に接続してください。また、18Gbps対応のHDMIケーブル(別売)が必要です。※4 当社製ブルーレイディスク/DVDレコーダー以外で録画し、ファイナライズされていないDVD-R/DVD-R DL(片面2層)/DVD-RW/+R/+R DL/+RWは再生できません。※5 4K/60p/4K/30p/4K/24p出力は1系統のみ、HDMI音声出力端子に接続した機器では、イーサネット(HDMI)機能や4K出力機能は働きます。本機とテレビとの接続には、HDMIケーブル(別売)が必要です。本機はアナログ出力端子がありません。HDMI端子のないテレビでは、ご利用できません。※6 使い方によっては、記録できる番組数は少なくなります。※7 4X1003/4X403/2X603/2X303/2X203/4T403/4T303/4T203/4T103/2W202/2W102はDVD-RAMの記録ができます。※8 カードリッジ付きのDVD-RAMは、カードリッジからディスクを取り出してお使いください。※9 対応フォーマットで記録され、記録終了時にセッションクロス※またはファイナライズされた音楽用CD-R/RW再生に対応。ただし、記録状態によって再生できない場合があります(※音楽用CD-R/RWの再生対応機器で再生できるように処理すること)。※10 CATVにて地上デジタル放送をバスルー方式で送信している場合は、本機の地上デジタルチューナーで地上デジタル放送を受信し、ハイビジョン録画することができます。詳しくはCATV会社にお問い合わせください。※11 後面の1系統はUSB3.0対応。4X1003/2X603は後面2系統がUSB3.0対応。※12 ZR1のみ対応。※13 録画モード[XP/SP/LP/FR]で録画やダビングする場合、[字幕 入/切]の切り換えはできません。※14 クイックスタート「切」(時計または電源ランプ表示消灯)、地上デジタルアンテナ電源:「入」、BS-110度CSデジタルアンテナ電源:「切」、BS-110度CSデジタルアンテナ出力「切」、外部接続端子(LAN, USB):未接続、無線LAN:未接続、録画未実行時、HDMI出力解像度:1080iの場合。※16 クイックスタート「入」(省エネ)、時計または電源ランプ表示消灯、地上デジタルアンテナ電源:「入」、BS-110度CSデジタルアンテナ電源:「切」、BS-110度CSデジタルアンテナ出力「切」、外部接続端子(LAN, USB):未接続、無線LAN:未接続、録画未実行時の場合。※17 年間消費電力量の表示値はJEITA基準による算出値を基に算出した参考値です。※18 ラックアンテナ、テレビ台のサイズによって収納できない場合があります。必ず本体寸法をお確かめください。●このカタログに記載されている各種名称、会社名、商品名などは、各社の登録商標または商標です。

【商標について】

●ULTRA HD PREMIUM™ロゴは、本製品が [DISTRIBUTION SPECIFICATION] に適合していることを示します。但し、本製品がULTRA HD PREMIUM™ロゴが付されたUltra HD Blu-rayディスクを再生した場合に限ります。ULTRA HD PREMIUM™ロゴはUHD Alliance, Inc.の商標です。●Blu-ray Disc™(ブルーレイディスク)、Blu-ray™(ブルーレイ)、Ultra HD Blu-ray™(Ultra HDブルーレイ)及びその関連のロゴは、ブルーレイディスクアソシエーションの商標です。●TiVo、Gガイド、G-GUIDE、およびGガイドロゴは、米国TiVo Corporationおよび/またはその関連会社の日本国内における商標または登録商標です。●このカタログに記載されている、各種名称、会社名、商品名などは、各社の登録商標または商標です。

【ソフトウェア更新に関する重要なお知らせ】

①当社は、ブルーレイディスクレコーダーに内蔵のソフトウェアを、バグ等の修正、機能改善、機能追加、セキュリティ機能の強化などを目的に更新いたします。当該更新により、利用者が使用されるブルーレイディスクレコーダーおよび内蔵ソフトウェアの機能の追加、削除等の変更が行われる場合があります。②また、当該更新は当社の判断により行われ、その適用をブルーレイディスクレコーダーおよび内蔵ソフトウェアの継続的な使用の条件とすることがあります。なお、内蔵ソフトウェアの更新にともない、利用規約の条件を追加、修正、削除する等一部変更する可能性があります。いずれの場合も表示部上またはサポートサイト(https://panasonic.jp/support/av/diga601/)上に事前に周知されます。③当社は、法律により許容される範囲において、内蔵ソフトウェアの更新に関して、故意または過失により生じた場合を除き、利用者に対して一切の責任を負うものではありません。ソフトウェアの更新を希望しないお客様は、設定よりソフトウェアを更新しない設定でお使いください。

【ブルーレイディスクレコーダーに関する注意事項】

詳細は、当社ホームページ(https://panasonic.jp/diga/products/notes_auto)をご覧ください。

■ディスクや関連機器の互換性などの情報は、当社ホームページ(https://panasonic.com/jp/support/recorder/)をご覧ください。■他機でフォーマットしたBD-Rは、本機で記録できない場合があります。■あなたが録画・録音したものは、個人として楽しむなどのほかは、著作権法上、権利者に無断で使用できません。

大切な録画・音楽/写真データなどのために

内蔵HDDまたはUSB-HDDが故障するとHDDに記録された大切な録画内容や音楽/写真データなどが失われることがあります。二度と録画できないような大切な映像などはブルーレイディスクやDVDに保存しておくことをおすすめします。

万一何らかの不具合により、録画・編集されなかった場合の内容の補償、録画・編集されたデータの損失、ならびにこれらに関するその他の直接・間接の損害につきましては、当社は責任を負いかねます。あらかじめご了承ください。【右記は一例です。】●本機で録画・録音・編集したディスクを他社のブルーレイディスク/DVDレコーダーやパソコンのブルーレイディスク/DVDドライブで動作させる●前述の動作を行ったディスクを再び本機で動作させる●他社のブルーレイディスク/DVDレコーダーやパソコンのブルーレイディスク/DVDドライブで記録したディスクを本機で動作させる■ブルーレイディスク/HDDの故障による録画・録音内容の損失(ブルーレイディスクレコーダーは精密機器ですので、録画中は振動や衝撃を与えないでください。録画が中断したり、ノイズが記録される場合があります。)

【全自動ディーガに関する事項】

詳細は、当社ホームページ(https://panasonic.jp/diga/products/notes_auto)をご覧ください。

●[4X1003/4X403/2X603/2X303/2X203]「全自動ディーガ」とは、「全自動録画」機能を使って予約なしで複数のチャンネルを同時に自動録画する当社製レコーダーを指します。有料放送を全自動録画する場合は、有料放送事業者との視聴契約が必要です。また、データ放送は録画できません。[4X1003/4X403]4K放送の通常録画中は、該当番組の全自動録画は一時停止します。ハイビジョン放送の有料番組の通常録画と全自動録画で同じ番組を同時に録画するためには視聴・録画用ACAS番号と全自動録画用B-CAS番号の両方に契約が必要です。[2X603/2X303]通常録画と全自動録画で同じ有料放送の番組を同時に録画する場合、視聴・録画用と全自動録画用のB-CASカード2枚ともに契約が必要になります。

【Ultra HD ブルーレイ再生に関する事項】

4K/HDRで視聴するためには、HDCP2.2、4K/60p/4:4:4、Ultra HD ブルーレイ規格のHDR信号に対応する機器や端子に接続してください。また、18Gbps対応のHDMIケーブル(別売)が必要です。

【15倍録モード/4K長時間録画モードに関する事項】

●15倍長時間録画はHDD/USB-HDD、ブルーレイディスクに、BS・110度CSデジタル放送のハイビジョン映像(約24Mbps)をDRモードで録画した場合と、15倍録モード(約1.6Mbps)で録画した場合の比較。地上デジタル放送のハイビジョン映像(約17Mbps)を15倍録モード(約1.6Mbps)で録画する場合は約10.6倍。サラウンド音声やマルチ音声の場合、録画時間が短くなる場合があります。●4K衛星放送は、放送画質(4KDRモード)または4K長時間録画モード([4K 1.3倍録]から[4K 8~12倍録]まで)で録画可能です。4K長時間録画モードで録画する場合は、一旦、放送画質(4KDRモード)で録画後に指定した録画モードに自動変換します。4K長時間録画モードの倍率表記は、4K衛星放送を4KDRモード(約33Mbps)で録画した場合と、それぞれの4K長時間録画モードで録画した場合の録画時間の倍率です。

⚠️ 安全に関するご注意

●ご使用の際は、取扱説明書をよくお読みのうえ正しくお使いください。

●このカタログに記載の商品は国内一般家庭用です。

●水、湿気、湯気、ホコリ、油煙等の多い場所に設置しないでください。火災、故障、感電などの原因となることがあります。

愛情点検

長年ご使用のブルーレイディスク/DVDレコーダー、ビデオデッキの点検を! ブルーレイディスク/DVDレコーダー、ビデオデッキの補修用性能部品の最低保有期間は、製造切後8年です。



こんな症状はありませんか

●再生しても映像や音が出ない。●煙が出たり、異常な臭いや音がする。●水や異物が入った。●本体やテレビ画面の表示が出ない。●ディスクが傷ついたり、テープをいためたり、取り出しができません。●その他の異常や故障がある。

ご使用中

故障や事故防止のため、電源を切り、コンセントから電源プラグを抜いて、必ず販売店に点検をご依頼ください。

その他使用上のご注意 ●適切な明るさと音量で楽しみましょう。●ご使用前に、取扱説明書をよくお読みのうえ正しくお使いください。

その他の付記事項

●ディスクまたはソフトは、私的視聴に用途を限定されております。無断での複製、上映等は法律によって一切禁止されております。●あなたが録音・録画したものは、個人として楽しむなどのほかは、著作権法上権利者に無断で使用できません。●放送やネットワークのサービス事業者が提供する以下のサービス内容は、サービス提供会社の都合により、予告なく変更や終了することがあります。サービスの変更や終了にかかわる損害、損失に対しては当社は責任を負いません。インターネットサービス・番組表表示、1ヵ月の番組表、注目番組などの電子番組表サービス・宅外リモート接続機能・その他の放送・ネットワーク事業者が提供するサービス ●このカタログに記載されている各種名称、会社名、商品名などは、各社の登録商標または商標です。

情報セキュリティ

ISO27001

お客様の個人情報を取り扱う部門で国際標準規格であるISO27001を取得し、適切に情報管理を行う仕組みを構築しています。当社のISO27001認証取得事業場はホームページをご覧ください。panasonic.com/jp/about/privacy-policy



表示を正しく家電公取協会員
パナソニックは、適正な表示を推進しています。

パナソニック
家電製品正規取扱店
詳しくはこちら



パナソニックDIGA(ディーガ)・オーディオご相談窓口

月-土曜日(祝日・正月三が日を除く)受付9時-18時

当社製品のお買物・取り扱い方法・その他ご不明な点は下記にご相談ください。



0120-878-982

上記番号がご利用いただけない場合:06-6907-1187 FAX:0120-878-236

ご相談窓口におけるお客様の個人情報のお取り扱いについて

パナソニック株式会社およびグループ関係会社は、お客様の個人情報をご相談対応や修理対応などに利用させていただき、ご相談内容は録音させていただきます。また、折り返し電話をさせていただくために発信番号を通知させていただいております。なお、個人情報を適切に管理し、修理業務等を委託する場合や正当な理由がある場合を除き、第三者に開示・提供いたしません。個人情報に関するお問い合わせは、ご相談いただきました窓口にご連絡ください。

商品には保証書を添付しております。必要事項が記入された保証書をお受け取りください。

お買い求めは技術とサービスを誇る当店へどうぞ...

このカタログの内容についてのお問い合わせは、左記の販売店にご相談ください。または、パナソニックDIGA(ディーガ)・オーディオご相談窓口におたずねください。

パナソニック株式会社
コンシューマーマーケティング ジャパン本部
〒141-0031 東京都品川区西五反田3-5-20

発行年月日 2024年10月1日 **DVD-JJ2410**

●製品の色は印刷物ですので実際の色と若干異なる場合があります。●製品の定格およびデザインは改善等のため予告なく変更する場合があります。

●実際の製品には、ご使用上の注意を表示しているものがあります。

●パナソニックホームページ panasonic.jp パナソニックの最新情報をインターネット上でご覧ください。