

Rediscover Music /

Technics



Premium Class

C600 Series

Technics上位機種で培った技術を継承し、
薄型・コンパクトなサイズに、
多彩な音楽機能と高音質設計を凝縮。
インテリアに調和するエレガントモダンなデザインで、
アナログもデジタルも愉しめます。
あなたの暮らしを上質な音楽で彩るC600シリーズ。



SA-C600(ホワイト) + SB-C600(ブラック) + SL-1500C(ホワイト)

SA-C600カラーバリエーションはインテリアに馴染むホワイト/シルバーの2色を採用。
組み合わせるデバイスやお部屋の色調に合わせてお選びいただけます。



上質に広がるサウンドステージを、
もっと自由に、もっと気軽に愉しむ



色彩豊かに音空間を表現する ネットワークCDレシーバー

トップローディング方式CDを採用。コンパクトで上質なデザイン



-W (ホワイト)

Premium Class

SA-C600

ネットワークCDレシーバー

○ -W (ホワイト) ● -S (シルバー)

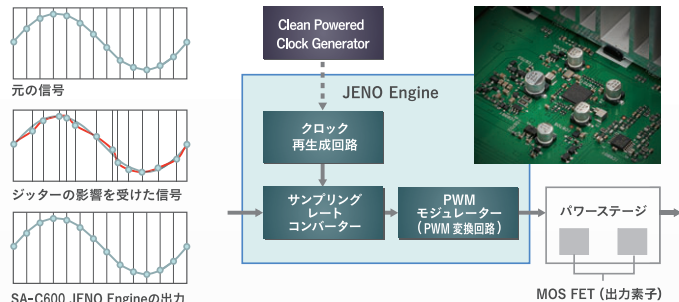


詳しくはこちらを。

Technics技術が誇るHi-Fiサウンド

独自のフルデジタルアンプ「JENO Engine」搭載

独自開発のフルデジタルアンプ技術「JENO Engine」を搭載。入力からパワー段までフルデジタルで処理するデジタル伝送は、外部ノイズによる信号劣化が少なく、高精度の信号伝送が可能です。また、正確な信号処理によりアナログ音源の柔らかな感触まで豊かに再現する卓越した表現力を実現しました。



TechnicsリファレンスクラスのターンテーブルSL-1000Rに採用のノイズ抑制技術を用いて新たに開発した「Clean Powered Clock Generator」

クロック精度の向上によるジッターの更なる低減によって嚴重なノイズ低減と安定した電源供給、微小レベルの音や力強い低域を実現しました。

アンプ部回路専用の電源を搭載した
「Twin Power Supply Circuit System」

アンプ部回路の電源を独立させることでノイズや干渉による影響を徹底排除しました。

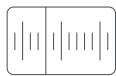


この1台で好きな音楽を満喫する

メディア・チューナー



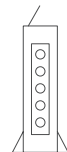
CD



ラジオ (FM)
アンテナ付属



USBメモリー
(USB-A)



ルーター



INTERNET



PC

Chromecast built-in™

Spotify Connect®

Amazon Music

Internet Radio

Deezer



NAS

ハイレゾ音源を愉しめる

PCやNASなどに保存したハイレゾ音源をネットワーク経由で愉しめます。

CD・ラジオ・USBメモリー再生。
MQA®音源・レコード再生*も可能



出力

-S (シルバー)



ヘッドホン
(EAH-T700など)



スピーカー
(SB-C600など)

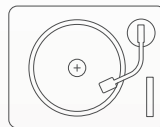
AirPlay 2



スマートフォン/タブレット

ワイヤレスで高音質に愉しめる

専用アプリ「Technics Audio Center」(無料)を使えば、各種操作をかんたんに行うことができます。



レコードプレーヤー



テレビ/BDプレーヤーなど



PC

アナログ入力

光デジタル入力

USB-B

アプリのダウンロードは



お手持ちのオーディオ機器と手軽に接続可能

USB-B入力端子に対応。デジタル(光/同軸)・アナログ音声入力端子を備え、1台で自由に音楽を愉しめます。

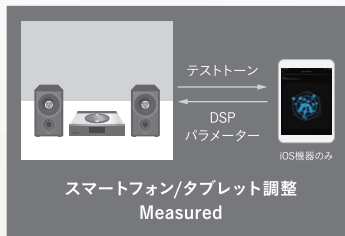
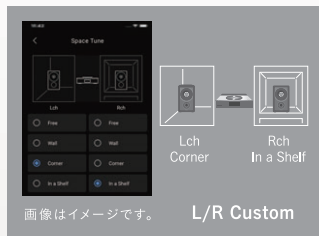
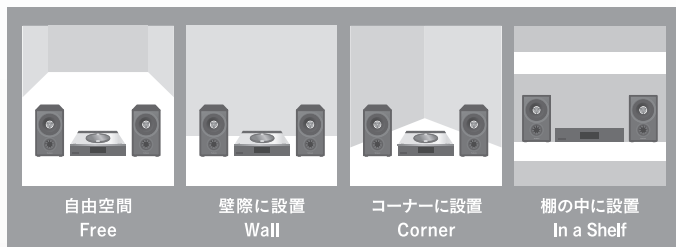
* SA-C600は、MM型カートリッジに対応したフォノイコライザーアンプを内蔵しています。

お手持ちのスピーカーを最適化

最適な音質に調整可能「Space Tune™」

スピーカーの設置場所に合わせて最適な音質に調整する「Space Tune™」を搭載。前後左右の空間が空いた「Free」、壁際に置く「Wall」、コーナー設置用の「Corner」、棚の中などに置く「In a Shelf」4つのプリセットから選択することで、最適なサウンドを実現します。また、左右スピーカーのそれぞれに最適な設定を選べる「L/R Custom」モードも搭載。専用アプリ「Technics Audio Center」を使用してより精密な周波数特性の測定・補正を実施する「Measured」で、設置環境とリスニングポジションに合わせた詳細な調整も可能です。*

** iOS機器のみ



明瞭で立体的な音場を実現する ブックシェルフスピーカーシステム

円形スピーカーネット。マットブラック仕上げの質感豊かなデザイン



Premium Class
SB-C600

スピーカーシステム

● -K (ブラック)



詳しくはこちらを。

Technicsの点音源・リニアフェーズ思想をコンパクトに凝縮したHi-Fiスピーカー

動 徹底的に正確な動作を追求

滑らかで透明感のある音を実現する同軸ユニット

同軸2ウェイユニット「Advanced Phase Precision Driver」を新開発。ツイーター部の前方には同軸ユニットの高域の位相を整える「Linear Phase Plug」を配置、ウーハー部は振動板からバツフルまで滑らかに繋がる新設計の「Smooth Flow Diaphragm」を採用することで、明瞭な音像定位と広いサウンドステージ、滑らかで透明感のある音を実現しました。



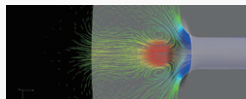
Linear Phase Plug



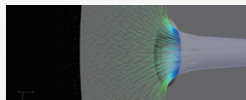
同軸2ウェイユニット

レスポンスの良い低ノイズのフロントバスレフポート

壁などの反射影響が少ないフロント配置と気流を乱れなく拡散する新開発形状の「Smooth Flow Port」の採用で、クリアでレスポンスの良い低域再生を実現します。



一般的なポート(シミュレーション画像)



SB-C600 Smooth Flow Port(シミュレーション画像)

静 不要振動・不要音を徹底排除

ユニットを重心位置で固定・支持する「重心マウント構造」

グランドクラスSB-G90M2と同様の「重心マウント構造」をブックシェルフタイプに初めて採用。エンクロージャー内部に設けたスピーカーマウントバツフルにユニットを重心位置で固定し、振動板が振幅したときのユニット自身の揺れを低減。ブレの少ない正確なストロークを実現することで、音の粒立ちに優れ、立体的な音場を実現しています。



バスレフポート

スピーカー
マウントバツフル

強固な構造を実現。 エンクロージャーの振動を低減

スピーカーマウントバツフルにより、構造もより強固になり、「重心マウント構造」と相まってエンクロージャー全体の振動を低減しています。これにより他の機器への影響が抑えられ、設置性を高めています。

Premium Class

SA-C600

ネットワークCDレシーバー



詳しくはこちらを。



メーカー希望小売価格 130,000円(税込)

総合	電源 / 消費電力	AC 100 V, 50 Hz / 60 Hz / 46 W
	電源切(スタンバイ)時の消費電力	Network Standby Off 時計表示なし:約0.15 W 時計表示あり:約1.1 W Network Standby On 時計表示なし:約2.0 W* 時計表示あり:約2.6 W*
	寸法(幅×高さ×奥行) / 質量	340 mm×94 mm×341 mm / 約4.8 kg
アンプ部	定格出力 / 推奨負荷インピーダンス	60 W + 60 W(1 kHz, T.H.D. 1.0 %, 4 Ω, 20 kHz LPF, JEITA) / 4 Ω〜16 Ω
チューナー部	FM(プリセットメモリー / 周波数帯域)	15局 / 76.0 MHz〜108.0 MHz(100 kHzステップ)
CD部	再生可能ディスク(8 cmまたは12 cm)	CD、CD-R、CD-RW
Bluetooth®部	バージョン / 対応コーデック	Bluetooth® Ver. 4.2 / AAC, SBC
入出力端子部	ヘッドホン / USB / PC入力	ステレオ(Φ3.5 mm) / フロントUSB、タイプAコネクタ / リアUSB、タイプBコネクタ
	イーサネットインターフェース	LAN(100 BASE-TX, 10 BASE-T)
	アナログ入力 / アナログ出力	LINE(ピンジャック)、PHONO(MM)(ピンジャック) / サブウーハー(ピンジャック)
	デジタル入力	光デジタル入力(光角型端子)、同軸デジタル入力(ピンジャック)
Wi-Fi®部(規格)	IEEE802.11a** / b / g / n / ac準拠、ARIB STD-T71(5 GHz帯)、ARIB STD-T66(2.4 GHz帯)(5 GHzは屋内使用限定)	
付属品 / カラー	電源コード×1、FM簡易型アンテナ×1、リモコン×1、リモコン用乾電池(単4形×2) / -W(ホワイト)、-S(シルバー)	

Premium Class

SB-C600

スピーカーシステム



詳しくはこちらを。



メーカー希望小売価格 130,000円(税込)2本1組

形式	2ウェイ2スピーカー パスレフ型 (同軸2ウェイ ウーハー / ツィーター内蔵)
使用スピーカー	15 cmコーン型×1(ウーハー)、 2.5 cmドーム型×1(ツィーター)
クロスオーバー周波数	2 kHz
再生周波数帯域	40 Hz ~ 100 kHz(±10 dB)
出力音圧レベル	83 dB / 2.83 V(m)、80 dB / W(m)
インピーダンス	4 Ω
許容入力(IEC)	60 W(定格)、120 W(最大)
外形寸法 (幅×高さ×奥行)	173 mm×293 mm×283 mm (ネット部8 mm、背面端子つまみ15 mm含む)
質量	約6.3 kg(1本、スピーカーネット含む)
付属品	スピーカーコード(約1.5 m)×2、スピーカーネット×2
カラー	-K(ブラック)



* 有線LAN/無線LAN接続でネットワーク機能が有効。 * 従来の11a (J52) のみの対応機器と接続できません。 © Works with Apple AirPlayバッジの使用は、アクセサリがパッケージに記載された技術で動作するよう設計され、アップルが定める性能基準を満たしているためによって認定されたことを示します。 © Apple, AirPlay は、米国および他の国々で登録されたApple Inc.の商標です。 © ネットワークCDレシーバーでAirPlayを使用するには、iOS、iPadOS、macOSの最新バージョンを推奨します。 © MQA and the Sound Wave Device are registered trademarks of MQA Limited © 2016 © MQA-CD is a registered trademark of MQA Limited © 2017 © Amazon MusicのロゴはAmazon.com LLCの商標です。 © DeezerのロゴはDeezer S.A.の商標です。 © Google, Google Home, Chromecast built-in はGoogle LLCの商標です。 © パナソニックは日本オーディオ協会のハイレゾ定義に準拠した製品にハイレゾロゴを冠して推奨しています。ロゴは登録商標です。 © Wi-Fi CERTIFIED ロゴはWi-Fi Alliance®の登録商標です。 © Wi-Fi Protected Setup™ロゴは、Wi-Fi Alliance®の登録商標です。 © Bluetooth® ワードマークおよびロゴは登録商標であり、Bluetooth SIG, Inc. が所有権を有します。パナソニック ホールディングス株式会社は使用許諾の下でこれらのマークおよびロゴを使用しています。その他の商標および登録商標は、それぞれの所有者の商標および登録商標です。 © DSDはソニー株式会社の登録商標です。 © その他、本文に記載されている各種名称、会社名、商品名などは各社の商標または登録商標です。なお、本文中ではTM、®マークは一部記載していません。

パナソニック株式会社 コンシューマーマーケティング ジャパン本部

〒141-0031 東京都品川区西五反田3-5-20

- このカタログの記載内容は2024年5月1日現在のものです。●写真、CG、イラストの内容はイメージです。
- 掲載の製品は改善のため予告なく仕様・設計・外観・デザイン・価格等の変更を行う場合があります。
- 掲載の製品の写真と実際の色は撮影や印刷の条件等により異なる場合があります。

technics.jp

R-JJTC600S-3

ソフトウェアの利用に関し順守すべき事項について

本製品および本アプリをご利用いただくお客様に対し、当社は以下の内容に関わる注意事項をサイトで公開・周知しています。

- 本製品に内蔵のソフトウェアの更新
- アプリなどを通じて当社が提供するサービス
- パーソナルデータの収集・利用・第三者への提供
- 当社以外の第三者が運営するサービス
- ソフトウェアライセンスの表示
- 当社以外の第三者と連携する本製品の機能およびサービス

詳しくはサイトをご覧ください。 <https://jp.technics.com/support/>