

Panasonic

デジタル一眼カタログ
LUMIX GF9



LUMIX GF9

あなたの撮りたいを叶える

LUMIX GF
PHOTOレシピ

撮影のヒントをWEBで公開中

[4K連写][クリエイティブコントロール]など LUMIX GF9 の多彩な機能を使って、魅力的な写真の撮り方をご紹介します。
http://panasonic.jp/dc/g_series/photo_recipe.html

レシピを
Check!



\ Select! /



いちばんの私。
知らなかった自分。
「4Kセルフィー」

人前では、ちょっと照れるような、すました表情。
きっとみんなが、笑い転げる傑作スマイル。
カメラに向かって、初めての自分を、自由に楽しく演じてみる。
偶然から生まれる一瞬、狙い通りの一枚を撮る。
1秒間に30枚の連写。それが、「4Kセルフィー」。
ベストショットを、もっと美しく、残す。シェアする。



-D (オレンジ)

LUMIX GF9

4K Selfie

わたし目線で、私を見つめる。
知らなかった自分の世界が、
そこから広がる。



連写で一瞬を。
思いもよらない私に会える
「4Kセルフィー(自分撮り)」

1秒間に30枚。4K連写機能※1を活かしたセルフィーなら、今まで知らなかった自分の表情を見つけることができます。初めて体験するセルフィー。それは新次元の高速連写。「自分撮りモード」では、本体天面の[Fn3]ボタンもシャッターとして使えるダブルシャッターだから、右手でも左手でも撮影OK。撮りたいアングルから、最高の一瞬を狙えます。



【フェイスシャッター】

自分一人で、友だちと一緒に。
背景にもこだわって、いろいろ楽しむその他の「自分撮りモード」

背景をワイドにとらえる「自分撮りパノラマ」。自分にも、背景にもピントが合う「背景コントロール(くつきり)」。カメラを置いたまま、手などで一度、顔を隠し、また顔を現すことで作動する「フェイスシャッター」や二人の顔の距離が近づくと作動する「フレンドリーシャッター」など、楽しみ方は多彩。好みの“美肌”に調整可能な「美肌効果」も備えています。

撮影した後にエステ・メイク効果でキレイに魅せる「ビューティレタッチ」※2

ビューティレタッチ機能を使えば、撮影後、顔の印象を華やかに上げることができます。4種類の豊富な機能の中から好きな効果を組み合わせ、自分撮りをさらに美しく。また、いつもと違った表情も演出できます。

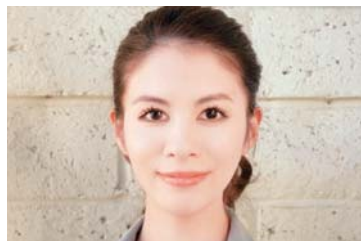
- エステレタッチ：肌や顔の輪郭、目の大きさを変えられるエステ効果
- ベースメイク：好みのファンデーションの色を選べる効果
- メイクアップレタッチ：リップ・チーク・アイシャドウが楽しめるメイク効果
- スマイル：口角を上げて表情を笑顔にする効果

Before



【元画像(ビューティレタッチ前)】

After



【エステレタッチ + ベースメイク】

After



【メイクアップレタッチ + スマイル】

※1 「4Kフォト」モードによる連写撮影時は microSDXC/microSDHCメモリーカード UHS-I U3(UHS Speed Class 3)をご使用ください。 ※2 ビューティレタッチを使用するためにはver.1.1以上のファームウェアアップデートが必要です。詳しくは、サポートサイトでご確認ください。 <http://av.jpn.support.panasonic.com/support/dsc/download/fts/index.html> ●操作音を発生しないサイレントモードでも撮影できます。 ●撮影中に本機の温度が上昇すると、本機を保護するために自動で電源が切れる場合があります。本機の温度が下がるまでお待ちください。

Hi-Quality

一眼だからこそ。
ありのままの感動を、
美しく滑らかな画像に残せる。



高画質を叶える

「16M Live MOS センサー」と
「ヴェーナスエンジン」

ローパスフィルターを取り除くことで、より高い描写力を手に入れたLive MOSセンサー搭載。最高感度ISO25600。解像力と高感度を両立し、滑らかな階調から精緻なディテールまで、より忠実に被写体をとらえることで、印象的な仕上がりを実現しました。さらに、ルミックス独自の画像処理エンジン「ヴェーナスエンジン」が、センサーとレンズの性能を余すことなく引き出し、モアレや偽色を低減。被写体を鮮明に映し出し、隅々まで精緻な解像感を描写します。

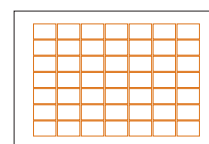
6.0秒、F7.1、ISO200 ©Miho Comuro

距離を瞬時に認識して一気に焦点を合わせる 「空間認識 AF」

空間認識技術 (DFDテクノロジー) とは、ピント位置の異なるライブ画像から空間を認識し、物体までの距離を高速で演算、画面に写る全ての被写体距離を瞬時に算出する技術です。空間認識AFは、算出した距離情報により、一気に合焦領域までレンズを駆動させることが可能となり、AF速度約0.07秒^{*1}の高速化を実現しました。 ^{*1} CIPA準拠。AFS、H-FS14140使用時。

被写体や条件に応じてフォーカシングが可能な49点 AF 「フォーカスマード」

AFエリア数が最大23点から最大49点へ増大。カメラが自動でフォーカスエリアを選択してピントを合わせるほか、タッチでフォーカスエリア選択も可能です。



49点 フォーカスエリア

○動く被写体をしっかりと追いかけて、自動でピントや露出を合わせ続ける「追尾AF」

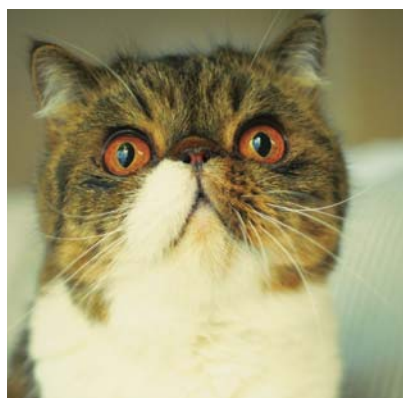
○顔に加えて、瞳を認識するAF機能。撮りたい人物を逃さずとらえる「顔・瞳認識AF」

○-4EVまでの低照度下でもオートフォーカスでピント合わせが可能「ローライトAF/星空AF」

○被写体のどの部分にピントが合っているか、ひと目で確認が可能「ピーキング」

Other functions

どこまでも、美しく。
もっと、クリエイティブに。
一眼ならではの…を、思う存分、楽しむ。



[クロスプロセス] ©Miho Comuro



[ハイキー] ©Michiko Yamawaki

クリエイティブコントロール

日常の風景を、撮影時に狙いのイメージに合わせて、アートな作品に変える「クリエイティブコントロール」。選べる効果は22種類。個性豊かな写真表現が気軽に楽しめます。画面に表示されたスライドバーを左右に動かすだけで、フィルター効果の強さや色合いなどをかんたんにコントロールできます。



L. モノクローム

味わい深い白黒表現の世界を楽しむ。本格的なモノクロ撮影を可能にする機能「L.モノクローム」をフォトスタイルに追加しました。白黒のコントラストをしっかりと効かせ、中間階調も表情豊かな表現を可能に。フィルム時代の懐かしい世界、個性を主張する作品づくりに活躍します。

かんたんキレイに「おまかせiA」

撮りたいものにカメラを向けるだけで、カメラが被写体を自動的に認識し、最適モードに調整してくれる「おまかせiA」。料理や夜景、花の接写なども難しいテクニックを使わずに、キレイに撮ることができます。風景撮影では、白トビ、黒ツブレを補正し、見たままの自然な印象に仕上げます。



かんたんに操作「モードダイヤル」

モードダイヤルを回してシーンガイド(人物)に合わせれば被写体に適した設定にすることができます。動きまわる子どもにピントを合わせる「キッズモード」も用意しています。

イメージ通りに仕上がる「シーンガイド」

21種類の多彩な「シーンガイド」から、イメージ通りの1枚を選ぶと、そのイメージをカメラが自動設定する機能も。撮影時の大切なワンポイント、ステップアップのアドバイスなどでもナビゲーションしてくれます。

かんたんラクラク Wi-Fi® 接続

Wi-Fi®[Fn4]ボタンをタッチすれば、スマートフォン／タブレットとすぐつながります。これまで面倒だったパスワード入力も不要(パスワード有りも選択可)。一眼カメラの精緻な描写力を活かしながら、スマートフォンを使った写真の楽しみが、より手軽に味わえるようになりました。

●Wi-Fi、WPA、WPA2はWi-Fi Alliance®の商標または登録商標です。



デジタル一眼カメラ/ダブルレンズキット

DC-GF9W オープン価格*



・D(オレンジ)



●マイクロフォーサーズ™及びマイクロフォーサーズ ロゴマークはオリンパス(株)の日本・米国・EU・その他各国の商標または登録商標です。●AVCHD Progressive/AVCHDおよびAVCHD Progressive/AVCHDロゴはパナソニック株式会社とソニー株式会社の商標です。●Dolby, Dolby Audio,ドルビー及びダブルD記号はドルビーラボラトリーズの商標です。●HDMI, High-Definition Multimedia Interface, およびHDMIロゴは、米国およびその他の国におけるHDMI Licensing, LLCの商標または登録商標です。●Wi-Fi, WPA, WPA2はWi-Fi Alliance®の商標または登録商標です。●DLNA, DLNA CERTIFIEDは、Digital Living Network Allianceの商標です。●microSDXC, microSDHCロゴはSD-3C, LLCの商標です。●画像、イラストは効果を説明するためのイメージです。●このカタログに記載されている各種名称、会社名などは、各社の登録商標または商標です。*オープン価格商品の価格は販売店へお問い合わせください。

■DC-GF9の主な定格

レンズマウント	マイクロフォーサーズマウント
有効画素数	1600万画素
撮像素子	4/3型Live MOSセンサー、総画素数:1684万画素、原色カラーフィルター
防塵対応	スーパーノックウェーブフィルター(SSWF:超音波防塵フィルター)
記録画素数(静止画)	[4:3] 4592×3448(L), 3232×2424(M), 2272×1704(S), 1824×1368(3Dレンズ装着時) [3:2] 4592×3064(L), 3232×2160(M), 2272×1520(S), 1824×1216(3Dレンズ装着時) [16:9] 4592×2584(L), 3840×2160(M), 1920×1080(S), 1824×1024(3Dレンズ装着時) [1:1] 3424×3424(L), 2416×2416(M), 1712×1712(S), 1712×1712(3Dレンズ装着時)
画質モード(クオリティ)	ファイン / スタンダード / RAW / RAW+ファイン / RAW+スタンダード 別売3Dレンズ装着時は、MPO+ファイン、MPO+スタンダードのみ
色空間	sRGB / Adobe RGB
フォーカス	フォーカスモード:映像検出によるTTL方式(コントラストAF)、[AFS(シングル)] / [AFF(フレキシブル)] / [AFC(コンティニュアス)] / [MF] オートフォーカスモード:顔・瞳認識 / 追尾 / 49点 / カスタムマルチ(横/縦/中央/カスタム) / 1点(エリア移動、エリアサイズ変更可) / ピンポイント(タッチフォーカスエリア選択可能) / ローライトAF / 星空AF
測光方式、測光モード	1728分割測光、マルチ測光 / 中央重点測光 / スポット測光
撮影モード	インテリジェントオート / インテリジェントオートプラス(iA+) / プログラムAE(P) / 絞り優先AE(A) / シャッター優先AE(S) / マニュアル露出(M) / バラマ / シーンガイド*1 / キックスモード / 人物 / クリエイティブコントロール*2
ISO感度(標準出力感度)	オート / インテリジェントISO / 100* / 200 / 400 / 800 / 1600 / 3200 / 6400 / 12800 / 25600 (1/3 EVステップに変更可能) *拡張ISO設定時。
ホワイトバランス	オート / 晴天 / 曇り / 日陰 / 白熱灯 / フラッシュ / ホワイトセット1・2・3・4 / 色温度設定(2500K-10000Kの間で100K単位) / ホワイトバランス微調整(2軸方式)、ホワイトバランスブラケット
シャッタースピード	静止画: 60~1/16,000秒(シャッター方式自動切替時)、T(タイム)最大約60秒 動画: 1/25~1/16,000秒

*1 シーンガイドモード時は、カメラが自動で最適に調整するため、フォトスタイルの画質調整以外の項目、ISO感度、フィルター設定、測光モード、HDR、多重露出、デジタルズームの設定はできません。*2 「ラフモノクローム」「シルキーモノクローム」「ソフトフォーカス」「ソフトフィルター」「サンシャイン」に設定して動画撮影はできません。*3 CIPA規格は、カメラ映像機器工業会(Camera&Imaging Products Association)が定める電池寿命測定方法についての統一規格です。詳しい測定方法については、カメラ映像機器工業会のホームページをご覧ください。http://www.cipa.jp *4 [画質設定]が[FHD/28M/60p]、[FHD/17M/60i]の場合は、連続記録時間が20分を超えると撮影が停止します。ファイルサイズが4GBを超える場合は、ファイルは分かれて保存されます。*5 [画質設定]のサイズが[FHD]、[HD]のMP4動画の場合:連続記録時間が30分を超える場合やファイルサイズが4GBを超える場合は、ファイルは分かれて保存・再生されます(撮影は一時中断することなく続けることができます)。ただし、[FHD/60p]で動画を連続で撮影できるのは最大20分までです。[画質設定]のサイズが[4K]のMP4動画の場合:動画を連続で撮影できるのは最大5分までです。microSDHCメモリーカード使用時:ファイルサイズが4GBを超える場合ファイルは分かれて保存・再生されます(撮影は一時中断することなく続けることができます)。microSDXCメモリーカード使用時:ファイルサイズが4GBを超えても1つのファイルとして記録できます。4K動画撮影時はmicroSDXC/SDHCメモリーカード UHS-I U3(UHS Speed Class 3)をご使用ください。撮影中に本機の温度が上昇すると、本機を保護するために自動で電源が切れる場合があります。本機の温度が下がるまでお待ちください。*6 「4Kフォト」モードによる連写撮影時は microSDXC/microSDHCメモリーカード UHS-I U3(UHS Speed Class 3)をご使用ください。

■GF9 静止画撮影枚数・動画記録時間(目安)

☺☺☺ : ファイン

microSDメモリーカード容量	4GB(microSDHCメモリーカード)		8GB(microSDHCメモリーカード)	
	☺☺☺ RAW#7(同時記録)	☺☺☺ RAW#7(同時記録)	☺☺☺ RAW#7(同時記録)	☺☺☺ RAW#7(同時記録)
アスペクト設定 / 記録画素数	クオリティ			
4:3	L 4592×3448	約135枚	約440枚	約900枚
	M 3232×2424	約155枚	約820枚	約1650枚
	S 2272×1704	約170枚	約1400枚	約2820枚
動画記録時間*8	AVCHD/28M/60p(1920×1080)	約17分(FHDモード)		約36分(FHDモード)
	MP4/100M/30p(3840×2160)	約4分		約9分

*7 RAWファイルの画像を加工・調整し、JPEG・TIFF形式などの画像に現像・変換するには、ソフトウェア「SILKYPIX® Developer Studio SE」をご使用ください。*8 [画質設定]のサイズが[FHD]、[HD]のMP4動画の場合:連続記録時間が30分を超える場合やファイルサイズが4GBを超える場合は、ファイルは分かれて保存・再生されます(撮影は一時中断することなく続けることができます)。ただし、[FHD/60p]で動画を連続で撮影できるのは最大20分までです。[画質設定]のサイズが[4K]のMP4動画の場合:動画を連続で撮影できるのは最大5分までです。microSDHCメモリーカード使用時:ファイルサイズが4GBを超える場合ファイルは分かれて保存・再生されます(撮影は一時中断することなく続けることができます)。microSDXCメモリーカード使用時:ファイルサイズが4GBを超えても1つのファイルとして記録できます。4K動画撮影時はmicroSDXC/SDHCメモリーカード UHS-I U3(UHS Speed Class 3)をご使用ください。撮影中に本機の温度が上昇すると、本機を保護するために自動で電源が切れる場合があります。本機の温度が下がるまでお待ちください。●4K動画撮影の際には、UHSスピードクラス3(U3)のSDカードが必要です。●動画撮影の際は、SDスピードクラスが「Class4」以上のカードをお使いください。(SDスピードクラスとは、連続的な書き込みに関する速度規格です。●撮影枚数は目安です。被写体により変わる場合があります。

- 付属レンズ: LUMIX G VARIO 12-32mm / F3.5-5.6 ASPH. / MEGA O.I.S. LUMIX G 25mm / F1.7 ASPH.
- 約269g(本体、バッテリー、メモリーカード含む)
- 約239g(本体のみ)
- 約336g(DC-GF9W付属レンズ12-32mm、本体、バッテリー、メモリーカード含む)
- 約391g(DC-GF9W付属レンズ25mm、本体、バッテリー、メモリーカード含む)
- microSDメモリーカード、microSDHCメモリーカード、microSDXCメモリーカードは別売です。
- 外形寸法: 幅約106.5mm×高さ約64.6mm×奥行約33.3mm

〈推奨メモリーカード〉



RP-SMGB64GJK *オープン価格

RP-SMGB32GJK *オープン価格

お問い合わせは技術とサービスを誇る当店へどうぞ...

パナソニック株式会社 アプライアンス社
コンシューマーマーケティング ジャパン本部

〒140-0002
東京都品川区東品川1-39-9

このカタログの内容についてのお問い合わせは、
左記の販売店にご相談ください。
または、パナソニックLUMIX(ルミックス)・ムービーご相談窓口
におたずねください。

このカタログの記載内容は
2018年4月10日現在のもので

DMC-JJGF1804

●製品の色は印刷物ですので実際の色と若干異なる場合があります。●製品の定格およびデザインは改善等のため予告なく変更する場合があります。

●実際の製品には、ご使用上の注意を表示しているものがあります。

●パナソニックホームページ panasonic.co.jp パナソニックの最新情報をインターネット上でご覧ください。

この印刷物は当社の「紙・印刷物グリーン購入ガイドライン」に適合しています。