

PCグリーンラベル

本製品はPC3R「PCグリーンラベル制度」の審査基準を満たしています。制度の詳細は、Webサイト<http://www.pc3r.jp>をご覧ください。審査基準への適合性については当社の責任です。

PCリサイクル

使用済みPCにおける資源の有効利用と廃棄物の最小化を目指しています。このマークが表示されている当社製品は新たな回収再資源化費用のご負担なしで回収いたします。

省エネルギー

当社は国際エネルギー省エネ基準を満たしていることを示す「省エネマーク」の取得に努めています。省エネマークの取得は、製品の省エネ性能を評価する指標の一つです。詳しくは下記のWebサイトをご覧ください。<https://connect.panasonic.com/jp-jp/products-services/pc/env>

2025/夏

レッツノート

ビジネスモバイルPC

総合カタログ

コンピュータの廃棄・譲渡時におけるハードディスク/SSD内のデータ消去について <https://connect.panasonic.com/jp-jp/products-services/pc/env/reuse>

無線LANご使用時のセキュリティについて <https://jp-pc-support.connect.panasonic.com/supplement/wlan>

安全に関するご注意

ご使用の際は、取扱説明書をよくお読みのうえ、正しくお使いください。

水、湿気、湯気、ほこり、油煙等の多い場所に設置しないでください。火災、故障、感電などの原因となることがあります。表示された正しい電源、電圧でお使いください。

保証書に関するお願い

●商品には保証書を添付しております。ご購入の際は、必ず保証書をお受け取りのうえ、保存ください。なお、店名、ご購入日の記載のないものは無効となります。  
・パーソナルコンピュータの補修用性能部品の最低保有期間は製造切後6年です。本商品（ソフトウェア含む）は、日本国内仕様であり、海外での保守サービス、技術サービスは行っておりません。  
・製造番号は品質管理上重要なものです。お買い上げの際には商品本体に製造番号が表示されているか、また、保証書記載の製造番号と一致しているかお確かめください。

その他の付記事項

●本製品では、ご使用中の製品から情報を、個人を特定できない形で弊社サーバーへ収集しています。その際に発生する通信費用はお客様ご負担となります。情報の活用や、通信費用の詳細については下記ホームページ「ソフトウェア使用許諾書 第11条 情報収集」をご参照ください。 <https://web.v2ork.panasonic.com/docs/kiyaku.html> ●本機には、弊社からの緊急のお知らせの有無を確認する機能があります。インターネットに接続するとき、定期的に当社のホームページを確認し、緊急のお知らせがある場合は告知画面を表示します。また万一、リコール対象（弊社が無償で点検・修理、または交換などを行うこと）になった場合は、発火や火災などの事故を回避するため、事前にお知らせを行ったうえで、一部の機能（充電機能など）を停止または制限する場合があります。●搭載しておりますカラー液晶ディスプレイは精度の高い技術で作られていますが、画素欠けや常時点灯（赤、青、緑色）するものがあります（有効画素：99.998 %以上、画素欠けなど：0.002 %以下）。液晶ディスプレイの構造上の特性により、見る角度によって色や明るさにむらが見える場合があります。また、画面の色合いは製品によって異なります。これは故障ではありません。あらかじめご了承ください。●ご使用時には若干の動作音が伴います。予めご了承ください。●あなたが録音・録画したものは、個人として楽しむなどのほかは、著作権法上、権利者に無断で使用できません。●画面はハズレ込み合致です。●5.2 GHz帯（W52）を使って登録局と通信を行う場合を除き、5.2 GHz/5.3 GHz帯（W52/W53）/6 GHz帯を使って屋外で通信を行うことは、電波法で禁止されています。W52（登録局を除く）/W53/6 GHz帯をご使用で、無線LANがオンの状態で本機を屋外で使用する場合は、あらかじめ5 GHz帯/6 GHz帯を無効にしておいてください。●Microsoftとそのロゴ、Windows、Windows ロゴ、Office ロゴは、米国Microsoft Corporationの米国およびその他の国における登録商標です。●USB Type-C®はUSB Implementers Forumの登録商標です。●Intel、インテル、Intel ロゴ、Arc、Intel Core、インテルコア、Irisは、Intel Corporation またはその子会社の商標です。●QRコードはデンソーの登録商標です。●DisplayPortは、Video Electronics Standards Associationの商標です。●Waves MaxxAudio®は、Waves Audio Ltd.の登録商標です。●McAfee、マカフィー、McAfeeのロゴは米国法人McAfee, LLCまたは、その米国およびそれ以外の国の子会社の商標または登録商標です。●その他記載されている会社名、製品名は、各社の商標または登録商標です。●Let's note、ホイールバンド、Maxperformer、COMFORTALKはパナソニック ホールディングス株式会社の商標または登録商標です。

その他使用上のお願い

●本製品は日本国内仕様です。内蔵の無線LANは日本以外の国、または地域ではご使用になれません。●電源ケーブルは、海外で使用される際には使用される国に適した電源ケーブルを別途ご用意ください。●持ち運ぶ時は、ディスプレイを開けたままや、ディスプレイを直接持つて運ばないでください。●製品に衝撃を与えたり、落としたりしないでください。●製品を不安定な場所に置いたり、重いものをのせたりしないでください。●直射日光のあたる場所や極端に高温や低温、または湿度の高いところに置かないでください。●分解写真等は各部機能を説明するためのイメージです。安全上、お客様が取扱説明書に記載のない方法で分解しないでください。分解および改造に関する手順などの情報は、当社ではサポートいたしかねます。●本機の部品は使用しているうちに少しずつ劣化・磨耗します。昼夜連続して使用するなど使用状態によっては一部の部品の劣化・磨耗が進み寿命が短くなります。保証期間内の修理は無償ですが部品の寿命による交換は有償修理になる場合があります。

パナソニックグループは環境に配慮した製品づくりに取り組んでいます。

詳しくはこちら

Panasonic GREEN IMPACT

省エネ

省エネを徹底的に追求した家電製品をお客様にお届けし、商品使用時のCO<sub>2</sub>排出量削減を目指します。

省資源

新しい資源の使用量を減らし、使用済みの家電製品などから回収した再生資源を使用した商品を作り、資源循環を推進します。

化学物質

パナソニック製品は、特定の環境負荷物質®の使用を規制するEU RoHS指令の基準値にグローバルで準拠しています。※鉛、カドミウム、水銀、六価クロム、特定臭素系難燃剤、特定フタル酸エステル

CLUB Panasonic

商品登録はこちら

<https://panasonic.jp/membership/mylist>

携帯からアクセスできます。

ご利用の家電をまとめて登録管理、商品のサポートも充実

情報セキュリティ

ISO27001

お客様の個人情報を取り扱う部門で国際標準規格であるISO27001を取得し、適切に情報管理を行う仕組みを構築しています。

表示を正しく家電公取協会員

パナソニックは、適正な表示を推進しています。

パナソニックパソコン お客様ご相談センター

パソコンに関する操作方法、技術的な質問に電話でお答えします。また、商品の不具合等につきましてもご相談ください。  
※中古製品および発売日から5年を越えた製品に対する技術相談料は有料になります。

受付 月～土 9:00～18:00(日、祝日、12/31～1/3を除く)

ご相談窓口におけるお客様の個人情報のお取り扱いについて

パナソニック コネクト株式会社およびグループ関係会社は、お客様の個人情報をご相談対応や修理対応などに利用させていただき、ご相談内容は録音させていただきます。また、折り返し電話をさせていただくために発信番号を通知いたしております。なお、個人情報を適切に管理し、修理業務等を委託する場合や正当な理由がある場合を除き、第三者に開示・提供いたしません。個人情報に関するお問い合わせは、ご相談いただきました窓口にご連絡ください。

お買い求めは技術とサービスを誇る当店へどうぞ…

パナソニック コネクト株式会社  
モバイルソリューションズ事業部

〒540-8553  
大阪府大阪市中央区城見2丁目2番33号 ytv京橋ビル

このカタログの内容についてのお問い合わせは、左記の販売店にご相談ください。  
または、パナソニックパソコン お客様ご相談センターにおたずねください。

このカタログの記載内容は  
2025年8月現在のものです。

CF-JLRC25H

●製品の色とサイズは印刷物ですので実際の色と仕様が若干異なる場合があります。  
●製品の定格およびデザインは改善等のため予告なく変更する場合があります。  
●実際の製品には、ご使用上の注意を表示しているものがあります。

この印刷物は当社の「紙・印刷物グリーン購入ガイドライン」に適合しています。



intel CORE ULTRA 7

インテル® Core™ Ultra 7 プロセッサー  
※CF-FC6BDPCR、CF-SC6BDPCR

intel CORE ULTRA 5

インテル® Core™ Ultra 5 プロセッサー  
※CF-FC6ADMCR、CF-FC6ADTCR  
CF-SC6ADMCR、CF-SC6ADTCR

Windows 11

パナソニック コネクトは  
ビジネスに Windows11Pro をお勧めします

Let's note

本カタログ掲載商品の価格には、配送・設置調整費等は含まれておりません。

# モバイルユーザーの理想を追求。 働き方をもっと自由に。

AI体験を加速する インテル® Core™ Ultraプロセッサ(シリーズ2) 搭載



大画面ディスプレイで仕事がよりはかどる。  
長時間、高負荷作業をする方に。



- CPU 優れた処理能力
- 16:10 ディスプレイ
- フルサイズ キーボード
- 指紋認証 顔認証
- 優れた 音声機能
- Copilotキー
- 軽量PD型 ACアダプター 同梱



コンパクトなのに充実のスペック。  
持ち運びながら場所や時間を選ばず働く方に。



- CPU 優れた処理能力
- コンパクト ボディ
- 3:2 ディスプレイ
- 指紋認証 顔認証
- 優れた 音声機能
- Copilotキー
- 軽量PD型 ACアダプター 同梱

## シーンに合わせて、ノートPCとタブレットの使い分け。



社外で主に仕事をする方や、  
訪問先で手持ち商談をする方に。

12.4型 (1920x1280ドット)

- CPU 優れた処理能力
- コンパクト ボディ
- タブレット モード
- 優れた 音声機能
- 軽量PD型 ACアダプター 同梱



●本製品の耐衝撃・耐圧迫性能は、無破壊・無故障を保証するものではありません。予めご了承ください。持ち運ぶときは電源を切ってください。

## コンパクトで頑丈なボディ

### 頑丈性能

落下や振動といったMIL規格 (MIL-STD-810H)※1に基づく試験を行い、実使用を想定した独自の厳しい判定基準をクリア。加えて実際の使用シーンを想定した独自試験を実施。



76 cm 26方向 落下試験(動作状態)をクリア

### コンパクト&軽量

出かける時にサッとバッグへ入れて移動できるコンパクトボディ。新規設計でさらなる軽量化を実現。

SC: 約0.919 kg  
FC: 約1.039 kg



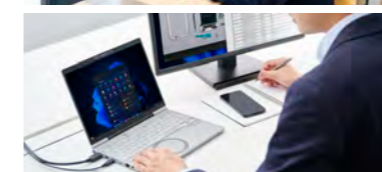
## 進化した長時間バッテリー駆動



### 長時間駆動

いつでもどこでも  
仕事に集中できる。

SC: 約12.7時間※2  
FC: 約11.5時間※2  
(動画再生時)



### 充電優先モード※3

PC作業※4をしながらでも約30分間充電すれば、SCは約4.6時間、FCは約4.1時間のバッテリー駆動が可能※2



### 急速充電対応※5

休憩時などすき間時間を活用し、電源OFF時に約30分間充電すれば、SCは約5.8時間、FCは約5.3時間のバッテリー駆動が可能※2

### バッテリーパックの長寿命化

充電を段階的に制御することで  
バッテリーパックの劣化を軽減し長寿命化。

### 着脱可能なバッテリーパック

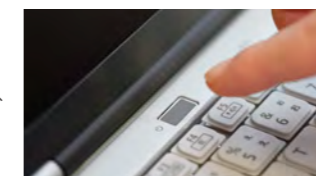
バッテリー交換可能な新着脱構造(ネジ式)の採用で、バッテリーの容量アップを実現。



## あんしんのセキュリティ

### 2つの生体認証

電源ボタンと一体化した指紋認証や、カメラでユーザーを認識する顔認証で、瞬時にログイン。パスワード漏洩リスクを軽減。



### プライバシーシャッター

プライバシー保護のため、Web会議時など物理的にカメラを遮ることが可能。



### 充実のインターフェース

USB Type-C®・A、HDMI®、LANコネクターなど、多様なポートでビジネスシーンをサポート。

### Web会議の聞き取りやすさ

パナソニック独自のBOXスピーカーと音響効果ソフト(Waves MaxxAudio®)の処理で、人の声が聞き取りやすい。

### 使いやすい画面アスペクト比

FCは画面分割などにも適した16:10比率、SCはWebサイトなどの縦長表示に最適な3:2比率の画面サイズで作業効率が高まる。

### 2 mmのキーストローク

打鍵感があり、打ち易いキーボードで入力作業が快適。

※1 MIL規格とは米国国防総省が制定した、器材に対する環境耐性を決定するための試験方法で、この内MIL-STD-810Hに基づいて、一部当社が指定した試験条件で耐衝撃・耐振動試験を実施。※2 JEITAバッテリー動作時間測定法(Ver. 3.0)に基づいて測定した動画再生時の目安の時間。※3 バッテリー残量が約50%以下の場合、CPUの最大性能を制限してバッテリーへの充電を優先します。Panasonic PC Hubで設定できます。(出荷時はオン)※4 当社条件による。外部機器接続は無し。※5 電源OFF時にバッテリー残量が0%から30分間充電した場合。

●上記写真はすべてSCです。

## 液晶モニターが360度回転。ビジネスシーンの幅が広がる



タッチ  
パネル  
搭載

ノートPCとタブレットを  
使い分けができる2in1モバイル

ビジネスシーンに合わせて簡単に使い分けできる。



360度回転式のタッチパネル

さっと取り出して、素早く直感的な操作が可能。



離席時の安全性や省電力効果を  
高めるAIセンサー

AIセンサーが利用状況を細かく認識し安全性確保。

●写真は商品の特長・性能を説明するためのイメージです。

オープン価格◆

|                         |   |  |             |  |                                      |  |  |  |   |  |             |  |                                      |  |  |  |
|-------------------------|---|--|-------------|--|--------------------------------------|--|--|--|---|--|-------------|--|--------------------------------------|--|--|--|
|                         | FC 14.0型 WUXGA  |  |             | SC 12.4型 FHD+  |                                      |  | QR 12.4型 FHD+ <br>タッチパネル搭載モデル |  |   |  |             |  |                                      |  |  |  |
|                         |  |  |             |  |                                      |  |                               |  |   |  |             |  |                                      |  |  |  |
| 色                       | ブラック  |  | カームグレイ      |  | ブラック                                 |  | カームグレイ   |  | ブラック  |  | カームグレイ      |  |                                      |  |  |  |
| 品番                      | CF-FC6BDPCR   |  | CF-FC6ADMCR |  | CF-FC6ADTCR                          |  | CF-SC6BDPCR  |  | CF-SC6ADMCR   |  | CF-SC6ADTCR |  |                                      |  |  |  |
| OS※1                    | Windows 11 Pro  |  |             |  |                                      |  |  |  |   |  |             |  |                                      |  |  |  |
| Microsoft Office        | Microsoft 365 Basic※2 + Office Home & Business 2024※3                             |  |             |  | —                                    |  |  |  | Microsoft 365 Basic※2 + Office Home & Business 2024※3 |  |             |  | —                                    |  |  |  |
| CPU                     | インテル® Core™ Ultra 7 プロセッサー 255H 16コア  |  |             |  | インテル® Core™ Ultra 5 プロセッサー 225U 12コア |  |  |  | インテル® Core™ Ultra 7 プロセッサー 255H 16コア                  |  |             |  | インテル® Core™ Ultra 5 プロセッサー 225U 12コア |  |  |  |
| メインメモリー※4               | 32 GB※5 LPDDR5X SDRAM (拡張スロットなし)  |  |             |  | 16 GB※5 LPDDR5X SDRAM (拡張スロットなし)     |  |  |  | 32 GB※5 LPDDR5X SDRAM (拡張スロットなし)                      |  |             |  | 16 GB※5 LPDDR5X SDRAM (拡張スロットなし)     |  |  |  |
| 容量※6※7                  | SSD:1 TB (PCIe)   |  |             |  | SSD:512 GB (PCIe)                    |  |  |  | SSD:1 TB (PCIe)                                       |  |             |  | SSD:512 GB (PCIe)                    |  |  |  |
|                         | 上記容量のうち約15 GBをリカバリー領域、約1 GBをシステム領域として使用(ユーザー使用不可)                                 |  |             |  |                                      |  |  |  |   |  |             |  |                                      |  |  |  |
| 表示                      | 14.0型(16:10) WUXGA TFTカラー液晶(1920×1200ドット)   |  |             |  |                                      |  |  |  |   |  |             |  |                                      |  |  |  |
| セキュリティ                  | Secured-Core PC対応<br>セキュリティチップ:TPM(TCG V2.0準拠)<br>指紋センサー:タッチ式、電源ボタン一体型            |  |             |  |                                      |  |  |  |   |  |             |  |                                      |  |  |  |
| パソコン本体質量※8              | 約1.039 kg   |  |             |  |                                      |  |  |  |   |  |             |  |                                      |  |  |  |
| バッテリー駆動時間※9 JEITA3.0※10 | 約11.5時間(動画再生時)、約26.1時間(アイドル時)   |  |             |  |                                      |  |  |  |   |  |             |  |                                      |  |  |  |

|                         |  |  |             |  |                                      |  |             |  |             |  |
|-------------------------|--|--|-------------|--|--------------------------------------|--|-------------|--|-------------|--|
|                         | SC 12.4型 FHD+  |  |             | QR 12.4型 FHD+ <br>タッチパネル搭載モデル |                                      |  |             |  |             |  |
|                         |  |  |             |                               |                                      |  |             |  |             |  |
| 色                       | ブラック   |  | カームグレイ      |  | ブラック                                 |  | カームグレイ      |  |             |  |
| 品番                      | CF-SC6BDPCR  |  | CF-SC6ADMCR |  | CF-SC6ADTCR                          |  | CF-QR4KDNCR |  | CF-QR4JDTCR |  |
| OS※1                    | Windows 11 Pro   |  |             |  |                                      |  |             |  |             |  |
| Microsoft Office        | Microsoft 365 Basic※2 + Office Home & Business 2024※3                              |  |             |  | —                                    |  |             |  |             |  |
| CPU                     | インテル® Core™ Ultra 7 プロセッサー 255H 16コア   |  |             |  | インテル® Core™ Ultra 5 プロセッサー 225U 12コア |  |             |  |             |  |
| メインメモリー※4               | 32 GB※5 LPDDR5X SDRAM (拡張スロットなし)   |  |             |  | 16 GB※5 LPDDR5X SDRAM (拡張スロットなし)     |  |             |  |             |  |
| 容量※6※7                  | SSD:1 TB (PCIe)  |  |             |  | SSD:512 GB (PCIe)                    |  |             |  |             |  |
|                         | 上記容量のうち約15 GBをリカバリー領域、約1 GBをシステム領域として使用(ユーザー使用不可)                                  |  |             |  |                                      |  |             |  |             |  |
| 表示                      | 12.4型(3:2) FHD+ TFTカラー液晶(1920×1280ドット)   |  |             |  |                                      |  |             |  |             |  |
| セキュリティ                  | Secured-Core PC対応<br>セキュリティチップ:TPM(TCG V2.0準拠)<br>指紋センサー:タッチ式、電源ボタン一体型             |  |             |  |                                      |  |             |  |             |  |
| パソコン本体質量※8              | 約0.919 kg  |  |             |  |                                      |  |             |  |             |  |
| バッテリー駆動時間※9 JEITA3.0※10 | 約12.7時間(動画再生時)、約34.6時間(アイドル時)  |  |             |  |                                      |  |             |  |             |  |

|                         |  |  |                                  |  |
|-------------------------|--|--|----------------------------------|--|
|                         | QR 12.4型 FHD+ <br>タッチパネル搭載モデル |  |                                  |  |
|                         |                               |  |                                  |  |
| 色                       | ブラック   |  | カームグレイ                           |  |
| 品番                      | CF-QR4KDNCR  |  | CF-QR4JDTCR                      |  |
| OS※1                    | Windows 11 Pro   |  |                                  |  |
| Microsoft Office        | Microsoft 365 Basic※2 + Office Home & Business 2024※3  |  | —                                |  |
| CPU                     | インテル® Core™ i7-1360P プロセッサー 12コア   |  | インテル® Core™ i5-1335U プロセッサー 10コア |  |
| メインメモリー※4               | 16 GB※5 LPDDR4X SDRAM (拡張スロットなし)   |  |                                  |  |
| 容量※6※7                  | SSD:512 GB (PCIe)  |  |                                  |  |
|                         | 上記容量のうち約15 GBをリカバリー領域、約1 GBをシステム領域として使用(ユーザー使用不可)  |  |                                  |  |
| 表示                      | 12.4型(3:2) FHD+ TFTカラー液晶(1920×1280ドット)   |  |                                  |  |
| セキュリティ                  | TPM(TCG V2.0準拠)<br>指紋センサー:タッチ式   |  |                                  |  |
| パソコン本体質量※8              | 約1.029 kg  |  |                                  |  |
| バッテリー駆動時間※9 JEITA3.0※10 | 約7.6時間(動画再生時)、約19.8時間(アイドル時)   |  |                                  |  |

※1 お買い上げ時にインストールされているOS、リカバリー機能を使ってインストールしたOSのみサポートします。 ※2 本製品に搭載されている「Microsoft 365 Basic」は、Windowsセットアップ後180日以内に ションの利用開始手続きを行うことで、1年間無償でご利用いただけます。利用開始手続きを行わないままWindowsセットアップ後180日経過すると、1年間無償でのご利用はできません。サブスクリプションは自 ず。サービスを継続して利用しない場合は、URL (https://aka.ms/subsc-manage/) をご確認のうえ、事前(請求日の少なくとも2日前までに)にサブスクリプションのキャンセル手続きを行ってください。キャンセル ます。 ※3 日本国内でのみ購入とアクティベーションが可能です。セットアップにはインターネット接続とMicrosoftアカウントが必要です。1つのMicrosoftアカウントに対してアクティベーション可能な回数は25回 下の小規模企業でのご利用を対象としています。 ※4 メモリーの増設はできません。 ※5 メモリー容量は1 MB=1,048,576バイト。1 GB=1,073,741,824バイト。 ※6 SSD容量は1 GB=1,000,000,000バ ヲリケーションソフトでは、これよりも小さな数値でGB表示される場合があります。 ※7 TCG Opal v2.0準拠のSSDを採用しています。 ※8 付属のバッテリーパック装着時。平均値。各製品で質量が異なる場合 度・システム設定・OS等のアップデート適用状況により変動します。周辺機器接続や動作条件によって消費電力が著しく増加する場合、バッテリー駆動時間は大幅に短くなることがあります。 ※10 JEITA/バッテ リMicrosoft® Office Home and Businessのセットアップには、インターネット接続とMicrosoft アカウントでのサインインが必要です。 ◆オープン価格商品の価格は、販売店にお問い合わせください。

クレジットカードまたはPaypalの情報を入力し、サブスクリプ 動更新されるため、利用開始日より2年目以降は有償となりま 手続きを行わない場合は、定額請求で自動更新され課金され 以下と制限が設けられています。個人および従業員25人以 イト。1 TB=1,000,000,000,000バイト。OSまたは一部のア があります。 ※9 バッテリー駆動時間は動作環境・液晶の輝 り動作時間測定法(Ver. 3.0)に基づいて測定した目安の時間。

起動からシャットダウンまで守る レッツノートのセキュリティ

OS起動前のBIOSによる初期化中か らセキュリティが確保され、OS起動後 はスリープ時も含め、稼働時のアプリ 実行による脅威まで、OSが主体となっ てセキュリティを確保します。

タフ

強力なセキュリティ

Secured-Core PCに対応

セキュリティソフト オンラインセキュリティ対策 60日間無料版インストーラー搭載

実績豊富なオンライン保護対策を この機会に是非お試しください。 ●進化型マルウェアへの対策 ●個人情報保護機能 ●詐欺メッセージ対策 など



(インストール方法はこちら)

OPTION

バッテリーパック

ブラック用バッテリーパック CF-VZSU2KJS

メーカー希望小売価格 27,500円(税込) ●定格容量:4772 mAh/11.58 V(3セル) ※1 ●質量:約285 g※2

カームグレイ用バッテリーパック CF-VZSU2JJS

メーカー希望小売価格 27,500円(税込) ●定格容量:4772 mAh/11.58 V(3セル) ※1 ●質量:約285 g※2

ブラック用バッテリーパック(標準) CF-VZSU1ZJS

メーカー希望小売価格 27,500円(税込) ●定格容量:4300 mAh/11.55 V(3セル) ※1 ●質量:約270 g※2

カームグレイ用バッテリーパック(標準) CF-VZSU1YJS

メーカー希望小売価格 27,500円(税込) ●定格容量:4300 mAh/11.55 V(3セル) ※1 ●質量:約270 g※2

ブラック用バッテリーパック(軽量) CF-VZSU2DJJS

メーカー希望小売価格 8,800円(税込) ●定格容量:2543 mAh/11.55 V(3セル) ※1 ●質量:約190 g※2

カームグレイ用バッテリーパック(軽量) CF-VZSU2CJS

メーカー希望小売価格 8,800円(税込) ●定格容量:2543 mAh/11.55 V(3セル) ※1 ●質量:約190 g※2

ACアダプター (USB Power Delivery対応)

CF-AAP652HJS

メーカー希望小売価格 8,800円(税込) ●最大出力:65 W(20 V×3.25 A) ●外形寸法:幅約87.5×奥行き約58.5×高さ約20.8 mm ●質量:約140 g(本体)、約60 g(電源コード)、約36 g(USB接続ケーブル) ●出力ポート数:USB Type-C※1 ●電源コード:2PIN ACコード 約80 cm×1(付属) ●USB接続ケーブル:両USB Type-C※コネクター-5 A対応 約1 m×1(付属)

CF-AAP102HJS

メーカー希望小売価格 13,200円(税込) ●最大出力:100 W(20 V×5 A) ●外形寸法:幅約122.0×奥行き約60.2×高さ約22.7 mm ●質量:約215 g(本体)、約60 g(電源コード)、約36 g(USB接続ケーブル) ●出力ポート数:USB Type-C※1 ●電源コード:2PIN ACコード 約80 cm×1(付属) ●USB接続ケーブル:両USB Type-C※コネクター-5 A対応 約1 m×1(付属)

ACアダプター

CF-AA6412AJS

メーカー希望小売価格 11,000円(税込) ●出力:16 V、4.06 A ●外形寸法:幅101.2×奥行き42.2×高さ28.1 mm ●質量:約220 g(本体)、約60 g(電源コード)

プライバシーフィルター

CF-VPS21JS

オープン価格◆ ●視認角度約60度 ●表面マット加工 ●厚み:約0.35 mm ●質量:約24.5 g ●最外形:311.6×195.2 mm

CF-VPS19JS

オープン価格◆ ●視認角度約60度 ●表面マット加工 ●厚み:約0.35 mm ●質量:約23 g ●最外形:270.2×189.4 mm

CF-VPS15JS

オープン価格◆ ●視認角度約60度 ●表面マット加工 ●厚み:約0.33 mm ●質量:約23 g ●最外形:270.2×189.4 mm

保護フィルム (交換用) ※4

CF-VPF40U

メーカー希望小売価格 13,200円(税込) ●外形寸法:約268.9×約188.1 mm ●出荷時に装着済み

※1 本機専用の充電式電池です。変形・ショート・分解・改造をしないでください。発熱・発火・破裂につながります。 ※2 平均値。各製品で質量が異なる場合があります。 ※3 プライバシーフィルター装着時は、タッチパネルが操作しづらくなる場合があります。 ※4 すでに貼り付け済みです。ご使用における汚れ・キズなどで、貼り替える場合のオプションです。 ◆オープン価格商品の価格は、販売店にお問い合わせください。

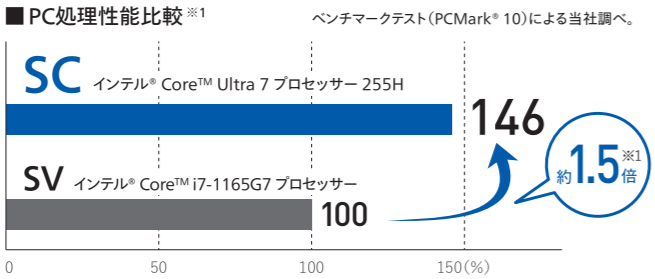
# AI PCで毎日のビジネスがもっと快適に

これからの働き方を見据えた処理能力 **FC** **SC**  
AI専用エンジン「NPU」搭載

AI専用エンジン「NPU」を搭載したインテル® Core™ Ultra プロセッサー（シリーズ2）搭載。インテル最高水準の電力効率で省電力と処理性能が向上。ローカル上での簡単なAI処理が可能でセキュリティ観点からも安心です。さらにWeb会議時や高負荷作業時も快適にお使いいただけます。



インテル® Core™ Ultra 7 プロセッサー  
※CF-FC6BDPCR、CF-SC6BDPCR



Copilotキー搭載 ※2 **FC** **SC**  
Microsoft Copilotアプリを  
ワンタッチで起動

ボタン一つで即時にCopilotを呼び出すことができ、日常の様々なタスクなど仕事の生産性が向上します。



Copilotでできること ※3

- |                                  |                                  |
|----------------------------------|----------------------------------|
| <br>情報の検索と分析<br>ネット上の情報を収集し要点を整理 | <br>文章の作成と校正<br>メールや提案書のドラフトを作成  |
| <br>画像の生成<br>提案資料を補足する画像を生成      | <br>アイデアのブレスト<br>会話を通じて創造的な発想を支援 |

## CPU性能を最大限に引き出し、最適なパフォーマンスを発揮する、 当社独自技術 Maxperformer® **FC** **SC** **QR**

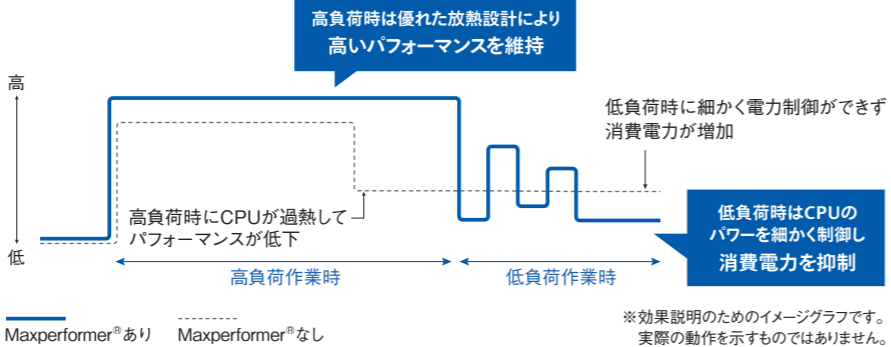
CPU性能のパフォーマンス最大化を目指した独自技術「Maxperformer®」。  
高速性能を維持する放熱設計とCPUの適切な電力制御チューニングにより、パフォーマンスを高く保ち、パワーを持続。負荷のかかる作業も快適に行えます。



### 高い放熱設計ときめ細かい電力制御

さまざまな場所の温度を監視しながら、CPUの動作内容ごとに適切な電力制御を独自にチューニング。高負荷時は優れた放熱設計と大流量冷却ファンを活用し最大限の処理速度を発揮するとともに、低負荷時はCPUの動作を落として、きめ細かく省電力化を行っています。

### ■ CPU制御イメージ



## Web会議の映像を最適化する 3つのエフェクト機能 **QR**

エフェクト機能をONにすることで、内蔵カメラが人を識別し、周囲の明るさに応じて自動で顔の明るさを補正したり、カメラ正面に映る自分以外の背景をぼかしてくれます。Web会議アプリごとに都度設定する必要がなく、利便性が向上。また顔が中心に映るようにカメラが自動で補正。顔が遠い場合や複数人の場合もズームで映像を最適化。



ビジネスの成功を促進する



※ **FC** **SC** は補正処理をMicrosoft OS標準の「Windows Studio Effects」とインテル® AIブーストで処理。明るさ補正は内蔵カメラの機能で逆光時でも顔を自動認識し明るく補正。(vHDR対応)

## ボックス型スピーカー採用により低音を改善 **FC** **SC** **QR**

ボックス型スピーカーで人の声の帯域における音圧アップ。  
FC、SCは新ボックス型スピーカー（写真）搭載で相手の声がさらに自然に聴こえます。



## COMFORTALK® オンラインコミュニケーションの 「話す」も「聞く」も快適に

Web会議中の人の声を聞き取りやすくする「COMFORTALK®（コンフォートーク）」は、音圧の高い「ボックス型スピーカー」と人の声の周波数帯の音圧を向上させる「音響効果ソフト（Waves MaxxAudio®）」、タイピング音やサイレンなどのノイズを低減する「インテル® GNA」に対応するAIノイズ除去※4の3つの機能を搭載しています。音声クリアになることで言葉のニュアンスが伝わりやすくなり、より円滑なコミュニケーションが可能となります。

※4 設定が必要です。また、アプリによっては、アプリ内の機能が優先されます。

## 離席時やのぞき見に対する安全性を確保 **QR** AIセンサー※5が情報漏洩を防止

Panasonic PC AIデバイスコントローラーで各機能のON/OFFが簡単にできます



### 離席時にPCロック

PCの正面に在席しているかを検知して、離席したときにPCを自動でロックします。任意の設定で最短1秒でロック可能。



### 着席時にPCウェイク

PCの正面に着席したかを検知し、スリープ状態を自動的に解除。Windows Hello 顔認証をあわせて設定しておくことで、PCへの操作不要で、シームレスに仕事の再開ができます。



### のぞき見注意

PCの前に2つ以上の顔を検知した場合にのぞき見の判定をし、画面上にポップアップアイコンを表示、もしくは画面全体をぼかすことができます。



### よそ見時に省電力

PCの画面に向いているかを検知し、よそ見（約5秒）をしたときに画面をオフにします。画面に向かうと自動的に解除。バッテリー節約や節電につながります。

※5 AIセンサーの機能は、人物の検知を完全に保証するものではありません。使用環境（周囲の明るさ、顔の位置・向き・状態（マスク・眼鏡・帽子等））により、人物を正しく検知できない場合があります。また、アプリケーションのバージョンやご利用の機種によって表示が異なる場合があります。

## PC作業がもっと快適になる充実のソフトウェア **FC** **SC** **QR**

レッツノートのアプリケーション、ドライバー、BIOS、電源コントローラーの配信機能

### Panasonic PC VWork

VWorkサービスは、レッツノートに搭載しているソフトウェア（アプリケーション、ドライバー、BIOS、電源コントローラー）の配信機能です。レッツノートを安心・快適にお使いいただくためのアプリケーション、ドライバー、BIOS、電源コントローラーに更新があれば通知でお知らせし、Panasonic PC VWork画面からワンクリックで手間なくインストールができます。

### 通知が届いたらワンクリックで 手間なくインストール

対象のソフトウェアの更新が検知されると、Windows画面にトーストで通知。インストールできるソフトウェアが重要度別にリストアップされ、ワンクリックでインストール開始できます。



※画面はイメージです。

各種アプリでの設定を一括で変更できる

### Panasonic PC Hub

レッツノートの各種設定をまとめて変更できるアプリケーションです。また、レッツノートにインストールされているパナソニック製のアプリケーションにも素早くアクセスできます。※QRはダウンロードが必要です。

### 主な機能

- 本機の情報を確認する
  - パソコンの温度と冷却ファンの回転数を設定する
  - Wi-Fiの周波数帯設定を変更する
  - Fnキーの設定を変更する
  - 電源オフ中のUSB充電を設定する（USB Type-A）
  - ホイールパッドの機能を設定する
  - 内蔵マイクの設定をする
  - 内蔵スピーカーの設定をする
  - Support File Copyの起動
  - PCお知らせの起動
  - AIデバイスコントローラーの起動
  - バッテリーの情報を確認する
  - Panasonic PC VWorkを起動する
- 他さまざまな設定が可能

# MADE IN KOBE

厳しい品質管理でリスクを軽減し、より確かな安心へ



## 信頼と安心の「神戸工場生産」

レッツノートは電子部品の実装から組立・検査までのすべてを神戸工場で一貫して行っています。各工程に最先端の技術を積極的に導入することで、より高品質で効率的なモノづくりを追求しています。また、環境に配慮した持続可能なエネルギー利用の取り組みとして、太陽光発電設備を導入しています。



兵庫県神戸市にあるレッツノートの生産工場

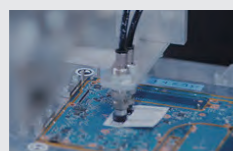


太陽光発電設備を導入

## 電子部品の実装から組立・検査まで自社で一貫生産&徹底した品質管理



基板実装



基板検査



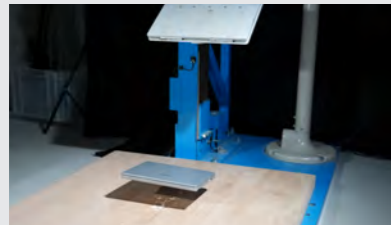
完成組立



全数検査

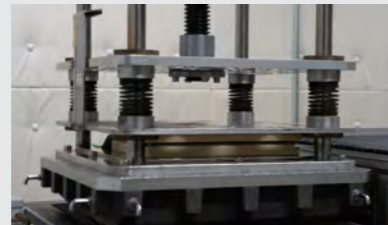
神戸工場では、基板上に印字されたQRコードで、レッツノートの生産工程をサーバーで一括管理。1台1台の生産履歴を日時や部材のロット単位で把握し厳密に管理することで、高い品質を保っています。

## 全シリーズで厳しい品質試験を実施



### 落下試験※1

MIL規格に基づく試験を行い、実使用シーンを想定した厳しい判断基準をクリア。76 cmの高さから、SC・FCは動作時に26方向からの落下試験を実施。(QRは底面方向・動作時)



### 100 kgf※2加圧振動試験※3

通勤ラッシュの満員電車を受ける圧力を実際に測定。100 kgfの力でレッツノートを加圧しながら振動させて、液晶ディスプレイや基板の破損がないかを検証しています。



### キーボード打鍵試験

一日の最大使用回数とパソコンの使用年数を想定して、キーボードを打鍵。入力時のトラブルやキーに印字された文字がかすれたりしないかを検証しています。



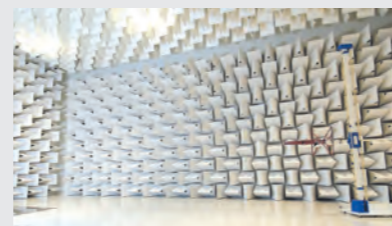
### ヒンジ耐久性試験

使用のたびに開けたり閉めたりするモバイルPC。使用年数を想定した液晶の連続開閉試験を行うことで、可動域が大きく負担のかかりやすいヒンジ部分の耐久性を検証しています。



### 環境試験

温度や湿度を自由に調整できる専用の環境試験室で、過酷な使用環境条件を作り出して耐久試験を実施しています。



### 電磁波の測定

屋外電波の影響を受けずに、短時間で正確な電磁波の測定が行える電波暗室を工場敷地内に建設。レッツノートから放出される電磁波が、他の電子機器などに影響を与えないかをチェックしています。

●本製品の耐衝撃・耐圧迫性能は、無破損・無故障を保証するものではありません。予めご了承ください。持ち運ぶときは電源を切ってください。  
※1 FC/SC/MIL規格(MIL-STD-810H)に基づいて、一部当社が指定した試験条件に従い、第三者機関にて実施しています。本製品の耐久性能は、無破損・無故障を保証するものではありません。故障した場合は、点検(有償)に出してください。QR当社技術実験室にて。本製品の耐久性能は、無破損・無故障を保証するものではありません。故障した場合は、点検(有償)に出してください。  
※2 1 kgfは、1 kgの質量の物体が重力加速度9.8 m/sec<sup>2</sup>で加速された時に生じる力のことで、kgの次のfはforce(ちから)を意味します。一方、SI単位(国際単位)のN(ニュートン)について、1 Nは、1 kgの質量の物体が加速度1 m/sec<sup>2</sup>で加速された時に生じる力を意味します。つまり、1 kgfは9.8 Nとなります。  
※3 当社技術実験室にて、非動作時。天面と底面全体に均等に980 N/100 kgfで圧迫した状態で振動試験を実施(QRはタブレットスタイル時を除く)。

# SUPPORT & SERVICE



モデル選びや設定・操作などに困った時は…

信頼のサポート **無料**



ネットですぐに確認

Webサポート

無料

パソコンの使い方わからないことがあったら、「キーワード検索」で調べていただくなど、充実のサポートサイトで、安心してレッツノートをご使用いただけます。

パナソニック パソコンサポート

<https://faq-pc-support.connect.panasonic.com/>



フリーダイヤルで相談

電話サポート

発売日から5年間 **無料**※

パソコンに関する操作方法、技術的なこと、不明点や問題点などにも電話でお答えします。

※中古製品および発売日から5年を越えた製品に対する技術相談料は有料になります。

パナソニックパソコン お客様ご相談センター

パナソニック  
**0120-873029**

受付 月～土/9:00～18:00 (日、祝日、12/31～1/3を除く)

充実のオプションサービス&サポートメニュー **有料**

保証期間を3年/4年/5年に延長できる

メーカー延長保証サービスパック **有料**

通常1年間のメーカー保証期間を最長5年まで延長できる、「メーカー延長保証サービスパック」。



<https://jp-pc-support.connect.panasonic.com/warranty-service/ln-ext-wty>

※本サービスは、日本国内のみの対応とさせていただきます。  
※保証期間中でも本サービスの対象外(破損、落下や液こぼしなどによる故障や火災、地震、台風などの天災地変等々)となる場合があります。  
詳しくはご利用規約を必ずご確認ください。

Let's note 訪問サポート

有料

専門スタッフがお伺いして、レッツノートご購入時のインターネット接続や各種設定、ご使用中の疑問・トラブルを解決いたします。



<https://jp-pc-support.connect.panasonic.com/warranty-service/houmon>

Let's note 電話サポート プレミアム **有料**

これまで「サポート対象外」だった周辺機器・ソフトウェアなどの接続・各種設定・ご使用中の疑問など幅広く対応いたします。



<https://jp-pc-support.connect.panasonic.com/warranty-service/premium>

安心のサービス



修理のご依頼

<https://jp-pc-support.connect.panasonic.com/inquiry/repair-consumer>

修理に関しましては、お買い上げ先の販売店にご相談ください。販売店への修理相談が困難、ご不明な場合は、上記URLからお申し込みください。



**0120-878554**

※お電話いただく際には、番号をお確かめのうえお間違のないようにおかけください。



|                  |                                   |  |  |  |  |  |  |  |  |  |  |
|------------------|-----------------------------------|--|--|--|--|--|--|--|--|--|--|
| Let's note       |                                   | Microsoft  |  | Microsoft 365 Basic + Office 2024 搭載 PC  |  | クラウドストレージ<br>100GB(1年無料)   |  | Windows 11   |  | ビジネスの成功を促進する   |  |
| ■主な仕様            |                                   | FC   |  | SC   |  | QR   |  |  |  |  |  |
|                  |                                   | Windows Hello Enhanced Sign-in Security 対応   |  | Windows Hello Enhanced Sign-in Security 対応   |  | Windows Hello Enhanced Sign-in Security 対応<br>タッチパネル搭載モデル  |  |  |  |  |  |
|                  |                                   | ブラック   |  | カームグレイ   |  | ブラック   |  | カームグレイ   |  | ブラック   |  |
| 品番               |                                   | CF-FC6BDPCR<br>オープン価格*   |  | CF-FC6ADMCR<br>オープン価格*   |  | CF-FC6ADTCR<br>オープン価格*   |  | CF-SC6BDPCR<br>オープン価格*   |  | CF-SC6ADMCR<br>オープン価格*   |  |
| OS※1             |                                   | Windows 11 Pro   |  | Windows 11 Pro   |  | Windows 11 Pro   |  | Windows 11 Pro   |  | Windows 11 Pro   |  |
| Microsoft Office |                                   | Microsoft 365 Basic※2 + Office Home & Business 2024※3  |  | —  |  | Microsoft 365 Basic※2 + Office Home & Business 2024※3  |  | —  |  | Microsoft 365 Basic※2 + Office Home & Business 2024※3  |  |
| CPU              | プロセッサー                            | インテル® Core™ Ultra 7 プロセッサー 255H  |  | インテル® Core™ Ultra 5 プロセッサー 225U  |  | インテル® Core™ Ultra 7 プロセッサー 255H  |  | インテル® Core™ Ultra 5 プロセッサー 225U  |  | インテル® Core™ i7-1360P プロセッサー  |  |
|                  | コア数                               | 16コア   |  | 12コア   |  | 16コア   |  | 12コア   |  | 12コア   |  |
|                  | 動作周波数                             | キャッシュ24 MB※4<br>P-core※5:最大ターボ周波数5.10 GHz<br>E-core※5:最大ターボ周波数4.40 GHz<br>低消費電力 E-core※5:最大ターボ周波数2.50 GHz  |  | キャッシュ12 MB※4<br>P-core※5:最大ターボ周波数4.80 GHz<br>E-core※5:最大ターボ周波数3.80 GHz<br>低消費電力 E-core※5:最大ターボ周波数2.40 GHz  |  | キャッシュ24 MB※4<br>P-core※5:最大ターボ周波数5.10 GHz<br>E-core※5:最大ターボ周波数4.40 GHz<br>低消費電力 E-core※5:最大ターボ周波数2.50 GHz  |  | キャッシュ12 MB※4<br>P-core※5:最大ターボ周波数4.80 GHz<br>E-core※5:最大ターボ周波数3.80 GHz<br>低消費電力 E-core※5:最大ターボ周波数2.40 GHz  |  | キャッシュ:18 MB※4<br>P-core※5:最大ターボ周波数5.00 GHz<br>E-core※5:最大ターボ周波数3.70 GHz  |  |
|                  | グラフィックアクセラレーター                    | インテル® Arc™ グラフィックス(CPU内に蔵)   |  | インテル® グラフィックス(CPU内に蔵)  |  | インテル® Arc™ グラフィックス(CPU内に蔵)   |  | インテル® グラフィックス(CPU内に蔵)  |  | インテル® Iris® Xe® グラフィックス(CPU内に蔵)  |  |
| メインメモリー※6        |                                   | 32 GB※4 LPDDR5X SDRAM(拡張スロットなし)  |  | 16 GB※4 LPDDR5X SDRAM(拡張スロットなし)  |  | 32 GB※4 LPDDR5X SDRAM(拡張スロットなし)  |  | 16 GB※4 LPDDR5X SDRAM(拡張スロットなし)  |  | 16 GB※4 LPDDR4X SDRAM(拡張スロットなし)  |  |
| 容量※7※8           |                                   | SSD:1 TB(PCIe)<br>上記容量のうち約15 GBをリカバリー領域、約1 GBをシステム領域として使用(ユーザー使用不可)  |  | SSD:512 GB(PCIe)<br>上記容量のうち約15 GBをリカバリー領域、約1 GBをシステム領域として使用(ユーザー使用不可)  |  | SSD:1 TB(PCIe)<br>上記容量のうち約15 GBをリカバリー領域、約1 GBをシステム領域として使用(ユーザー使用不可)  |  | SSD:512 GB(PCIe)<br>上記容量のうち約15 GBをリカバリー領域、約1 GBをシステム領域として使用(ユーザー使用不可)  |  | SSD:512 GB(PCIe)<br>上記容量のうち約15 GBをリカバリー領域、約1 GBをシステム領域として使用(ユーザー使用不可)  |  |
| 表示方式             |                                   | 14.0型(16:10)WUXGA TFTカラー液晶(1920×1200ドット)アンチグレア<br>外部ディスプレイ表示※9:最大3840×2160(30 Hz/60 Hz/120 Hz/144 Hz)<br>本体+外部ディスプレイ同時表示※9:最大1920×1200:約1677万色   |  | 12.4型(3:2)FHD+TFTカラー液晶(1920×1280ドット)アンチグレア<br>外部ディスプレイ表示※9:最大3840×2160(30 Hz/60 Hz/120 Hz/144 Hz)<br>本体+外部ディスプレイ同時表示※9:最大1920×1280:約1677万色   |  | 12.4型(3:2)FHD+TFTカラー液晶(1920×1280ドット)アンチグレア<br>外部ディスプレイ表示※9:最大3840×2160(30 Hz/60 Hz/120 Hz/144 Hz)<br>本体+外部ディスプレイ同時表示※9:最大1920×1280:約1677万色   |  | 12.4型(3:2)FHD+TFTカラー液晶(1920×1280ドット)静電容量式マルチタッチパネル、アンチレフレクション保護フィルム付き<br>外部ディスプレイ表示※9:最大1920×1200:約1677万色<br>HDMI®出力/USB Type-C®ポート:最大4096×2160(30 Hz/60 Hz)<br>本体+外部ディスプレイ同時表示※9:最大1920×1200:約1677万色<br>HDMI®出力/USB Type-C®ポート:最大1920×1280:約1677万色  |  | 12.4型(3:2)FHD+TFTカラー液晶(1920×1280ドット)静電容量式マルチタッチパネル、アンチレフレクション保護フィルム付き<br>外部ディスプレイ表示※9:最大1920×1200:約1677万色<br>HDMI®出力/USB Type-C®ポート:最大4096×2160(30 Hz/60 Hz)<br>本体+外部ディスプレイ同時表示※9:最大1920×1200:約1677万色<br>HDMI®出力/USB Type-C®ポート:最大1920×1280:約1677万色  |  |
| 無線               |                                   | 無線LAN※10:Wi-Fi 6E対応 IEEE802.11a/b/g/n/ac/ax(6 GHz帯含む)準拠(5 GHzチャンネル帯:W52/W53/W56※11)、<br>WPA3、WPA2-AES/TKIP対応<br>Bluetooth※12:v5.3<br>ワイヤレスWAN:搭載されていません。   |  | 無線LAN※10:Wi-Fi 6E対応 IEEE802.11a/b/g/n/ac/ax(6 GHz帯含む)準拠(5 GHzチャンネル帯:W52/W53/W56※11)、<br>WPA3、WPA2-AES/TKIP対応<br>Bluetooth※12:v5.3<br>ワイヤレスWAN:搭載されていません。   |  | 無線LAN※10:Wi-Fi 6E対応 IEEE802.11a/b/g/n/ac/ax(6 GHz帯含む)準拠(5 GHzチャンネル帯:W52/W53/W56※11)、<br>WPA3、WPA2-AES/TKIP対応<br>Bluetooth※12:v5.3<br>ワイヤレスWAN:搭載されていません。   |  | 無線LAN※10:Wi-Fi 6E対応 IEEE802.11a/b/g/n/ac/ax(6 GHz帯含む)準拠(5 GHzチャンネル帯:W52/W53/W56※11)、<br>WPA3、WPA2-AES/TKIP対応<br>Bluetooth※12:v5.3<br>ワイヤレスWAN:搭載されていません。   |  | 無線LAN※10:Wi-Fi 6E対応 IEEE802.11a/b/g/n/ac/ax(6 GHz帯含む)準拠(5 GHzチャンネル帯:W52/W53/W56※11)、<br>WPA3、WPA2-AES/TKIP対応<br>Bluetooth※12:v5.3<br>ワイヤレスWAN:搭載されていません。   |  |
| インターフェース         |                                   | USB Type-C®ポート(Thunderbolt™ 4対応※13、USB Power Delivery対応)×2※14、<br>USB Type-A(5 Gbps)ポート×2(うち1つはスマートフォン充電対応を兼ねる)※15、<br>LANコネクタ(RJ-45) 1000BASE-T/100BASE-TX/10BASE-T※16、HDMI®出力端子(4K 144 Hz出力対応※18)※20、<br>ヘッドセット端子(マイク入力+オーディオ出力)(ヘッドセットミニジャック3.5 mm(M3)※21、CTIA準拠) |  | USB Type-C®ポート(Thunderbolt™ 4対応※13、USB Power Delivery対応)×2※14、<br>USB Type-A(5 Gbps)ポート×2(うち1つはスマートフォン充電対応を兼ねる)※15、<br>LANコネクタ(RJ-45) 1000BASE-T/100BASE-TX/10BASE-T※16、HDMI®出力端子(4K 144 Hz出力対応※18)※20、<br>ヘッドセット端子(マイク入力+オーディオ出力)(ヘッドセットミニジャック3.5 mm(M3)※21、CTIA準拠) |  | USB Type-C®ポート(Thunderbolt™ 4対応※13、USB Power Delivery対応)×2※14、<br>USB Type-A(5 Gbps)ポート×2(うち1つはスマートフォン充電対応を兼ねる)※15、<br>LANコネクタ(RJ-45) 1000BASE-T/100BASE-TX/10BASE-T※16、HDMI®出力端子(4K 144 Hz出力対応※18)※20、<br>ヘッドセット端子(マイク入力+オーディオ出力)(ヘッドセットミニジャック3.5 mm(M3)※21、CTIA準拠) |  | USB Type-C®ポート(Thunderbolt™ 4対応※13、USB Power Delivery対応)×2※14、<br>USB Type-A(5 Gbps)ポート×3(うち1つはスマートフォン充電対応を兼ねる)※15、<br>LANコネクタ(RJ-45) 1000BASE-T/100BASE-TX/10BASE-T※16、HDMI®出力端子(4K 144 Hz出力対応※18)※20、<br>外部ディスプレイコネクタ(アナログRGB ミニD-sub 15ピン)※17、HDMI®出力端子※19※20、<br>ヘッドセット端子(マイク入力+オーディオ出力)(ヘッドセットミニジャック3.5 mm(M3)※21、CTIA準拠)<br>SDメモリーカードスロット×1スロット(SDHCメモリーカード/SDXCメモリーカード対応/<br>著作権保護技術対応/UHS-I/UHS-II高速転送対応)※22 |  | USB Type-C®ポート(Thunderbolt™ 4対応※13、USB Power Delivery対応)×2※14、<br>USB Type-A(5 Gbps)ポート×3(うち1つはスマートフォン充電対応を兼ねる)※15、<br>LANコネクタ(RJ-45) 1000BASE-T/100BASE-TX/10BASE-T※16、HDMI®出力端子(4K 144 Hz出力対応※18)※20、<br>外部ディスプレイコネクタ(アナログRGB ミニD-sub 15ピン)※17、HDMI®出力端子※19※20、<br>ヘッドセット端子(マイク入力+オーディオ出力)(ヘッドセットミニジャック3.5 mm(M3)※21、CTIA準拠)<br>SDメモリーカードスロット×1スロット(SDHCメモリーカード/SDXCメモリーカード対応/<br>著作権保護技術対応/UHS-I/UHS-II高速転送対応)※22 |  |
| カメラ              |                                   | 有効画素数:FHD 1920×1080ピクセル(約207万画素)、30 fps、Windows Hello顔認証対応、プライバシーシャッター搭載、vHDR対応  |  | 有効画素数:FHD 1920×1080ピクセル(約207万画素)、30 fps、Windows Hello顔認証対応、プライバシーシャッター搭載、vHDR対応  |  | 有効画素数:FHD 1920×1080ピクセル(約207万画素)、30 fps、Windows Hello顔認証対応、プライバシーシャッター搭載、vHDR対応  |  | 有効画素数:FHD 1920×1080ピクセル(約207万画素)、30 fps、Windows Hello顔認証対応   |  | 有効画素数:FHD 1920×1080ピクセル(約207万画素)、30 fps、Windows Hello顔認証対応   |  |
| サウンド機能           |                                   | PCM音源(24ビットステレオ)、インテル® High Definition Audio準拠、ステレオスピーカー(ボックス型スピーカー)、アレイマイク搭載  |  | PCM音源(24ビットステレオ)、インテル® High Definition Audio準拠、ステレオスピーカー(ボックス型スピーカー)、アレイマイク搭載  |  | PCM音源(24ビットステレオ)、インテル® High Definition Audio準拠、ステレオスピーカー(ボックス型スピーカー)、アレイマイク搭載  |  | PCM音源(24ビットステレオ)、インテル® High Definition Audio準拠、ステレオスピーカー(ボックス型スピーカー)、アレイマイク搭載  |  | PCM音源(24ビットステレオ)、インテル® High Definition Audio準拠、ステレオスピーカー(ボックス型スピーカー)、アレイマイク搭載  |  |
| セキュリティ           |                                   | Secured-Core PC対応<br>セキュリティチップ:TPM(TCG V2.0準拠)<br>指紋センサー:タッチ式、電源ボタン一体型   |  | Secured-Core PC対応<br>セキュリティチップ:TPM(TCG V2.0準拠)<br>指紋センサー:タッチ式、電源ボタン一体型   |  | Secured-Core PC対応<br>セキュリティチップ:TPM(TCG V2.0準拠)<br>指紋センサー:タッチ式、電源ボタン一体型   |  | Secured-Core PC対応<br>セキュリティチップ:TPM(TCG V2.0準拠)<br>指紋センサー:タッチ式  |  | セキュリティチップ:TPM(TCG V2.0準拠)<br>指紋センサー:タッチ式   |  |
| キーボード            |                                   | OADG準拠キーボード(87キー)、キーピッチ:19 mm(横)/19 mm(縦)(一部キーを除く)   |  | —  |  | OADG準拠キーボード(86キー)、キーピッチ:19 mm(横)/16 mm(縦)(一部キーを除く)   |  | —  |  | OADG準拠キーボード(86キー)、キーピッチ:19 mm(横)/15.5 mm(縦)(一部キーを除く)   |  |
| ポインティングデバイス      | タッチスクリーン                          | —  |  | —  |  | —  |  | —  |  | 静電タッチパネル(10フィンガー対応)※23   |  |
|                  | タッチパッド                            | 高精度タッチパッド対応ホイールパッド   |  | —  |  | 高精度タッチパッド対応ホイールパッド   |  | —  |  | 高精度タッチパッド対応ホイールパッド   |  |
| センサー             |                                   | —  |  | —  |  | —  |  | —  |  | 照度(明るさ)、AIセンサー、ジャイロ、加速度  |  |
| 外形寸法             |                                   | パソコン本体<br>幅約314.4 mm×奥行き約223.4 mm×高さ約19.9 mm(突起部除く)  |  | 幅約314.4 mm×奥行き約223.4 mm×高さ約19.9 mm(突起部除く)  |  | 幅約273.2 mm×奥行き約208.9 mm×高さ約19.9 mm(突起部除く)  |  | 幅約273.2 mm×奥行き約208.9 mm×高さ約19.9 mm(突起部除く)  |  | 幅約273.2 mm×奥行き約208.9 mm×高さ約19.9 mm(突起部除く)  |  |
| 質量               | パソコン本体※24                         | 約1.039 kg  |  | 約1.039 kg  |  | 約0.919 kg  |  | 約0.919 kg  |  | 約1.029 kg  |  |
|                  | ACアダプター                           | 約140 g(電源コード(約60 g)、USB接続ケーブル(約36 g)除く)  |  | 約140 g(電源コード(約60 g)、USB接続ケーブル(約36 g)除く)  |  | 約140 g(電源コード(約60 g)、USB接続ケーブル(約36 g)除く)  |  | 約140 g(電源コード(約60 g)、USB接続ケーブル(約36 g)除く)  |  | 約140 g(電源コード(約60 g)、USB接続ケーブル(約36 g)除く)  |  |
| バッテリー            | 駆動時間※25 JEITA3.0※26               | 約11.5時間(動画再生時)、約26.1時間(アイドル時)  |  | 約11.5時間(動画再生時)、約26.1時間(アイドル時)  |  | 約12.7時間(動画再生時)、約34.6時間(アイドル時)  |  | 約12.7時間(動画再生時)、約34.6時間(アイドル時)  |  | 約7.6時間(動画再生時)、約19.8時間(アイドル時)   |  |
|                  | 充電時間※27                           | 最大2.5時間(電源オフ時)、最大2.5時間(電源オン時)  |  | 最大2.5時間(電源オフ時)、最大2.5時間(電源オン時)  |  | 最大2.5時間(電源オフ時)、最大2.5時間(電源オン時)  |  | 最大2.5時間(電源オフ時)、最大2.5時間(電源オン時)  |  | 最大3時間(電源オフ時)、最大3時間(電源オン時)  |  |
| 消費電力※28          |                                   | 最大約65 W  |  | 最大約65 W  |  | 最大約65 W  |  | 最大約65 W  |  | 最大約65 W  |  |
| 電源               | バッテリーパック                          | 11.58 Vリチウムイオン/定格容量4772 mAh  |  | 11.58 Vリチウムイオン/定格容量4772 mAh  |  | 11.58 Vリチウムイオン/定格容量4772 mAh  |  | 11.55 Vリチウムイオン/定格容量4300 mAh  |  | 11.55 Vリチウムイオン/定格容量4300 mAh  |  |
|                  | ACアダプター<br>(USB Power Delivery対応) | 入力:AC100 V~240 V(50 Hz/60 Hz)、出力: DC5 V:最大3 A、DC9 V:最大3 A、DC15 V:最大3 A、DC20 V:最大3.25 A、<br>電源コードは100 V専用   |  | 入力:AC100 V~240 V(50 Hz/60 Hz)、出力: DC5 V:最大3 A、DC9 V:最大3 A、DC15 V:最大3 A、DC20 V:最大3.25 A、<br>電源コードは100 V専用   |  | 入力:AC100 V~240 V(50 Hz/60 Hz)、出力: DC5 V:最大3 A、DC9 V:最大3 A、DC15 V:最大3 A、DC20 V:最大3.25 A、<br>電源コードは100 V専用   |  | 入力:AC100 V~240 V(50 Hz/60 Hz)、出力: DC5 V:最大3 A、DC9 V:最大3 A、DC15 V:最大3 A、DC20 V:最大3.25 A、<br>電源コードは100 V専用   |  | 入力:AC100 V~240 V(50 Hz/60 Hz)、出力: DC5 V:最大3 A、DC9 V:最大3 A、DC15 V:最大3 A、DC20 V:最大3.25 A、<br>電源コードは100 V専用   |  |
| 頑丈性能             | 落下試験(MIL)※29                      | 76 cm落下試験(26方向/動作時)  |  | —  |  | 76 cm落下試験(26方向/動作時)  |  | —  |  | —  |  |
|                  | 落下試験(当社独自)※30                     | —  |  | —  |  | —  |  | 76 cm落下試験(ラフトップスタイル時は底面方向、タフトップスタイル時は6面/動作時)/30 cm落下試験(26方向/非動作時)  |  | —  |  |
|                  | 振動試験(MIL)※29                      | 3方向×1時間(各軸)(動作時)   |  | —  |  | 3方向×1時間(各軸)(動作時)   |  | —  |  | —  |  |
|                  | 加圧振動試験(当社独自)                      | 100 kgf※31加圧振動試験※32  |  | —  |  | 100 kgf※31加圧振動試験※32  |  | —  |  | 100 kgf※31加圧振動試験※32  |  |
| 使用環境条件           |                                   | 温度:5℃~35℃、湿度:30%RH~80%RH(結露なきこと)   |  | 温度:5℃~35℃、湿度:30%RH~80%RH(結露なきこと)   |  | 温度:5℃~35℃、湿度:30%RH~80%RH(結露なきこと)   |  | 温度:5℃~35℃、湿度:30%RH~80%RH(結露なきこと)   |  | 温度:5℃~35℃、湿度:30%RH~80%RH(結露なきこと)   |  |
| 環境               | エネルギー消費効率/達成率※33                  | 目標年度2022年度 12区分 13.9 [kWh/年] ㊦ AAA   |  | 目標年度2022年度 12区分 13.9 [kWh/年] ㊦ AAA   |  | 目標年度2022年度 12区分 13.5 [kWh/年] ㊦ AAA   |  | 目標年度2022年度 12区分 13.5 [kWh/年] ㊦ AAA   |  | 目標年度2022年度 12区分 17.2 [kWh/年] ㊦ AA  |  |
|                  | エネルギースタンププログラム                    | ○  |  | ○  |  | ○  |  | ○  |  | ○  |  |
|                  | PCグリーンラベル                         | ★★★★V14  |  | ★★★★V14  |  | ★★★★V14  |  | ★★★★V14  |  | ★★★★V14  |  |
|                  | グリーン購入法                           | ○  |  | ○  |  | ○  |  | ○  |  | ○  |  |
| 主な導入済ソフトウェア      |                                   | Panasonic PC AIデバイスコントローラー、Panasonic PC Hub、Panasonic PC VVork   |  | Panasonic PC AIデバイスコントローラー、Panasonic PC Hub、Panasonic PC VVork   |  | Panasonic PC AIデバイスコントローラー、Panasonic PC Hub、Panasonic PC VVork   |  | Panasonic PC AIデバイスコントローラー、Panasonic PC Hub、Panasonic PC VVork   |  | Panasonic PC AIデバイスコントローラー、Panasonic PC快適NAVI、Panasonic PC VVork   |  |
| 付属品              |                                   | ACアダプター(USB Power Delivery対応)、バッテリーパック、取扱説明書 等   |  | ACアダプター(USB Power Delivery対応)、バッテリーパック、取扱説明書 等   |  | ACアダプター(USB Power Delivery対応)、バッテリーパック、取扱説明書 等   |  | ACアダプター(USB Power Delivery対応)、バッテリーパック(標準)、取扱説明書 等   |  | ACアダプター(USB Power Delivery対応)、バッテリーパック(標準)、取扱説明書 等   |  |

※1 お買い上げ時にインストールされているOS、リカバリー機能を使ってインストールしたOSのみサポートします。 ※2 本製品に搭載されている「Microsoft 365 Basic」は、Windowsセットアップ後180日以内にクレジットカードまたはPaypalの情報を入力し、サブスクリプションの利用開始手続きを行うことで、1年間無償でご利用いただけます。利用開始手続きを行わないままWindowsセットアップ後180日経過すると、1年間無償でのご利用はできません。サブスクリプションは自動更新されるため、利用開始日より2年目以降は有償となります。サービスを継続して利用しない場合は、URL (https://aka.ms/subsc-manage/)をご確認のうえ、事前 (請求日の少なくとも2日前までに)にサブスクリプションのキャンセル手続きを行ってください。キャンセル手続きを行わない場合は、定額請求で自動更新され課金されます。 ※3 日本国内でのみ購入とアクティベーションが可能です。セットアップにはインターネット接続とMicrosoftアカウントが必要です。1つのMicrosoftアカウントに対してアクティベーション可能な回数は25回以下と制限が設けられています。個人および従業員25人以下の小規模企業でのご利用を対象としています。 ※4 メモリー容量は1 MB=1,048,576バイト。1 GB=1,073,741,824バイト。 ※5 P-core:Performance-core、E-core:Efficient-core、低消費電力 E-core:Low-Power Efficient-core。 ※6 メモリーの増設はできません。 ※7 SSD容量は1 GB=1,000,000,000バイト。1 TB=1,000,000,000,000バイト。OSまたは一部のアプリケーションソフトでは、これよりも小さな数値でGB表示される場合があります。 ※8 TCG Opal v2.0準拠のSSDを採用しています。 ※9 パソコン本体の外部ディスプレイコネクタは、パソコン用外部ディスプレイを接続するためのコネクタです。選択可能な解像度は、外部ディスプレイによって異なります。外部ディスプレイによっては、選択可能であっても正しく表示できない解像度があります。また、家庭用のテレビを外部ディスプレイとしてお使いの場合は、テレビに付属の取扱説明書で対応解像度をご確認ください。HDMI®対応ディスプレイを接続した場合、出力可能な最大解像度などの表示スペックは、接続機器の仕様により異なります。詳しくは接続機器の仕様をご確認ください。 ※10 有効距離は802.11b/g/n/ax(2.4GHz)見通し約50 m、802.11a/n/ac/ax(5 GHz/6 GHz)見通し約30 mです(電波環境、障害物、設置環境などの周囲条件や、アプリケーションソフト、OSなどの使用条件によって異なります)。 ※11 5 GHz帯チャンネルを使用して本機と通信するには、W52/W53/W56のいずれかに対応した無線LANアクセスポイントをお使いください。また、6 GHz帯チャンネルを使用して本機と通信するには、6 GHz帯に対応した無線LANアクセスポイントが必要です。本機および無線LANアクセスポイントの暗号化設定をAESに設定する必要があります。詳しくは無線LANアクセスポイントのメーカーにお問い合わせください。IEEE802.11a/b/g/n/ac/ax準拠の表記は、他の準拠製品との接続性を保証するものではありません。 ※12 Bluetooth対応のすべての周辺機器の動作を保証するものではありません。BluetoothのバージョンはWindowsのバージョンに依存します。 ※13 Thunderbolt™ 4は、Thunderbolt™ 3対応機器も接続可能です。 ※14 USB3.1(Gen1/2)、Thunderbolt™ 4、USB Power Delivery、DisplayPort™ Alternate Mode に対応しています。USB Type-C® 対応のすべての周辺機器の動作を保証するものではありません。

※15 USB1.1/2.0/3.0対応。USB対応のすべての周辺機器の動作を保証するものではありません。 ※16 コネクタの形状によっては、使用できないものがあります。伝送速度は理論上の最大値であり、実際のデータ伝送速度を示すものではありません。使用環境により変動します。 ※17 外部ディスプレイコネクタのすべての周辺機器の動作を保証するものではありません。 ※18 3840×2160ドット(30 Hz/60 Hz/120 Hz/144 Hz)表示可能。 ※19 3840×2160ドット(30 Hz/60 Hz)表示可能。 ※20 HDMI®対応のすべての周辺機器の動作を保証するものではありません。 ※21 ミニジャック3.5 mm(M3)対応のすべてのヘッドセットの動作を保証するものではありません。 ※22 すべてのSDカードの動作を保証するものではありません。 ※23 アクティブペンは非対応