

無線LAN接続ガイド

Index

詳細設定でインターネット接続を行う場合 (ルーターのパスワードをご自身で入力して接続する、確実な方法)

STEP 1 「エオリア アプリ」をダウンロード (CLUB Panasonic (クラブパナソニック) の登録)
スマートフォンを準備

STEP 2 エアコンの遠隔操作設定・エアコンとルーターを接続
エアコンをインターネットに接続

STEP 3 My家電登録
エアコンをサービス登録・準備

簡単設定でインターネット接続を行う場合 (WPS対応ルーターの場合) (先にエアコンをインターネットに接続する場合)

STEP 1 エアコンの遠隔操作設定・エアコンとルーターを接続
エアコンをインターネットに接続

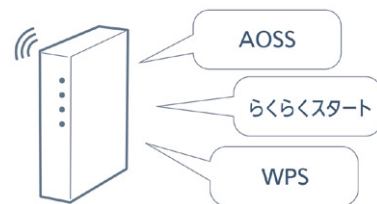
STEP1・2は、どちらが先でも接続可能です。

STEP 2 「エオリア アプリ」をダウンロード (CLUB Panasonic (クラブパナソニック) の登録)
スマートフォンを準備

STEP 3 My家電登録
エアコンをサービス登録・準備

■ルーターとの接続について

- ・「AOSS」「らくらくスタート」「WPS」いずれかのボタンがついていればWPS対応です。
- ・周波数範囲が2.4GHz帯であることを確認してください。
- ・お客様の無線LAN環境、お使いのルーター仕様が、接続に影響する場合があります。ご不明な点は、ルーターの取扱説明書も、あわせてご確認ください。



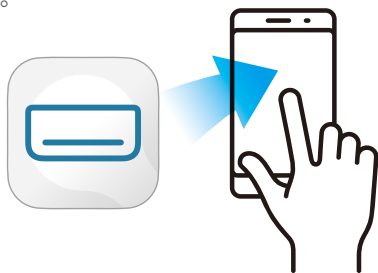
詳細設定でインターネット接続を行う場合 (ルーターのパスワードをご自身で入力して接続する、確実な方法)

STEP 1

「エオリア アプリ」をダウンロード〈CLUB Panasonic(クラブパナソニック)の登録〉 スマートフォンを準備

①「エオリア アプリ」で検索し、お使いのスマートフォンにアプリをダウンロードしてください。

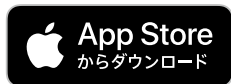
*「エオリア アプリ」は無料です。ダウンロードには、通信費がかかります。



Android™のとき
Google Play™



iPhoneのとき
App Store



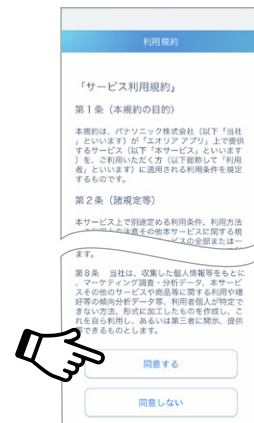
②「エオリア アプリ」のご利用には、CLUB Panasonicへのログインが必要です。

CLUB Panasonicにログインした後、エアコンの初期設定を行ってください。まだご登録がお済みでない方は、新規会員登録を行ってください。

CLUB Panasonicは、家電を便利にお得にお使いいただけるパナソニックの会員サイトで



③「エオリア アプリ」利用規約をお読みいただき、同意できる場合は「同意する」をタップしてください。



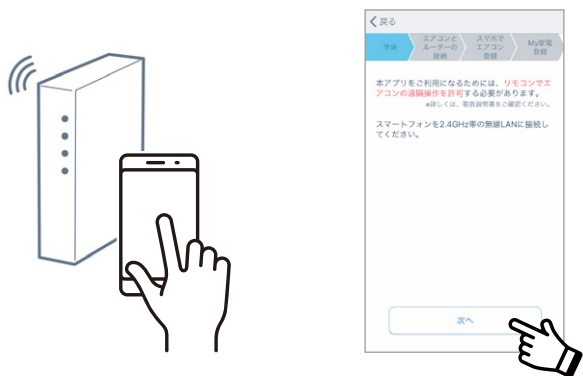
④「無線LANで接続」をタップ。



STEP 2

エアコンの遠隔操作設定・エアコンとルーターを接続 エアコンをインターネットに接続

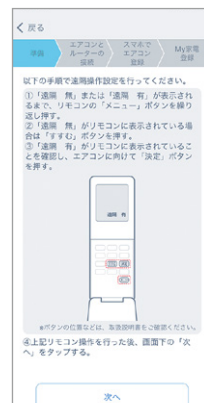
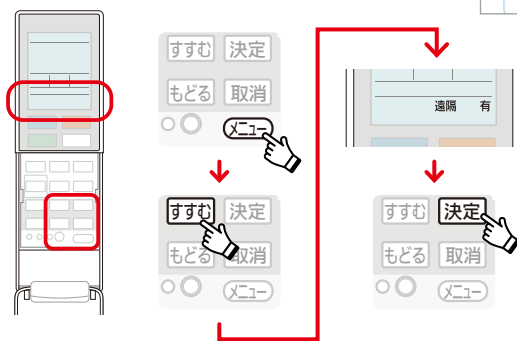
①お使いの無線LANルーターにスマートフォンを接続してください。(お手持ちのスマートフォン設定において、ご自宅の無線LANルーターに記載されている2.4GHz帯のネットワークを選択して接続してください。5GHz帯を選択してしまうと接続できませんのでご注意ください)



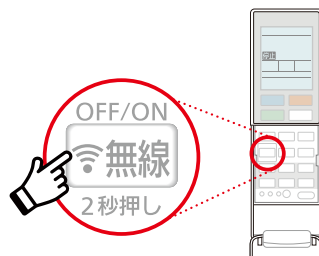
②エアコンとルーターの接続準備を始めます。アプリ画面から、あてはまる項目を選んで、タップしてください。



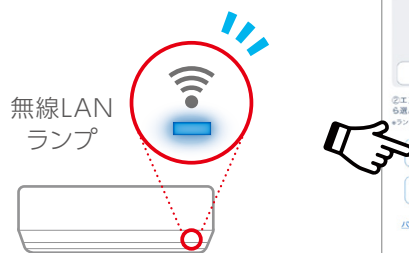
③エアコンのリモコンで、「エアコンの遠隔操作を許可」する設定を行います。リモコンの扉を開けて「メニュー」ボタンを、リモコン画面に「遠隔」が表示するまで押し、「すすむ」ボタンを押して「遠隔 有」を選択し、「決定」ボタンを押してください。



④リモコンの「無線LAN」ボタンを、約2秒間押してください。

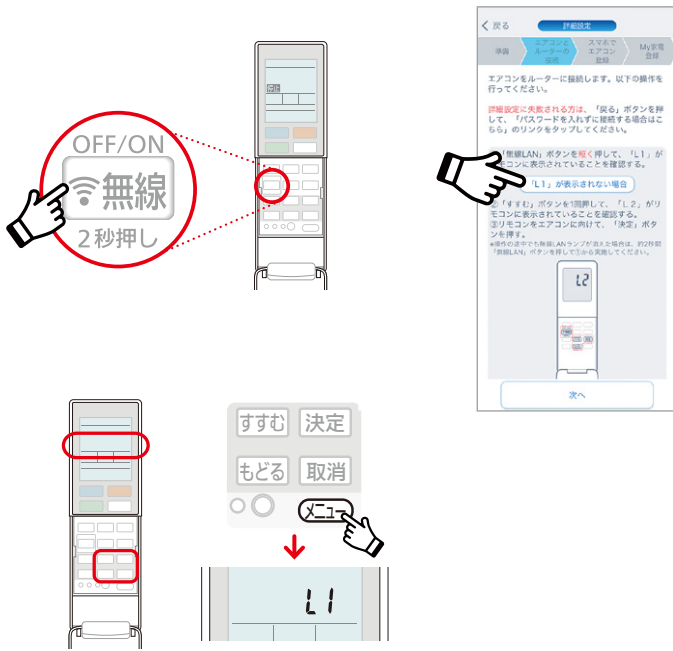


⑤エアコン本体の無線LANランプ(青)が点滅に変わったら、アプリ画面の「点灯・点滅している」をタップ。

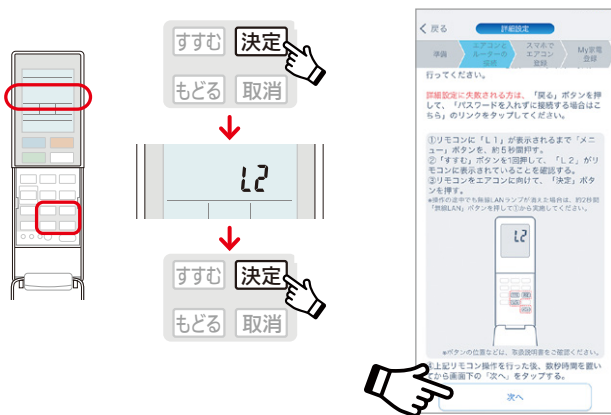


●リモコンの仕様、無線LANランプの位置や光り方は、機種によって異なります。

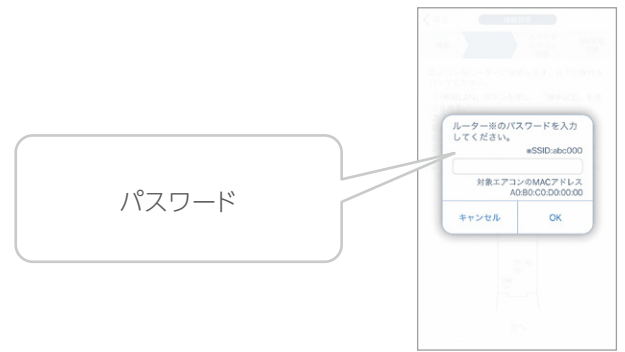
⑥ エアコンのリモコンで詳細設定をします。リモコンの「無線LAN」ボタンを押し、アプリ画面の「[L1]が表示されない場合」をタップして、リモコン画面に「L1」が表示されるまで、「メニュー」ボタンを約5秒間押します。



⑦ 「すすむ」ボタンを1回押して、リモコン画面が「L2」に変わったら「決定」ボタンを押し、アプリ画面の「次へ」をタップしてください。

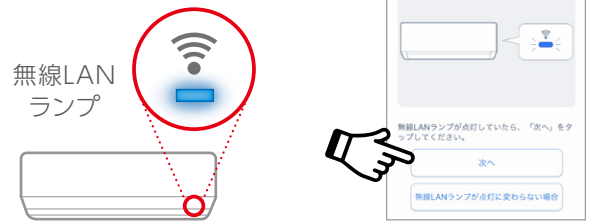


⑧ エアコンとルーターを接続します。スマートフォンに下の画面が表示されたら、お使いのルーターのパスワードを、ご自身で入力してください。



⑨ エアコン本体の無線LANランプ(青)が点灯に変わったら接続OKです。(数分かかることがあります) ランプの点灯を確認して、アプリ画面の「次へ」をタップしてください。

*場合によっては、操作をしなくてもSTEP3の④へ移行します。



●リモコンの仕様、無線LANランプの位置や光り方は、機種によって異なります。

STEP 3

My家電登録 エアコンをサービス登録・準備

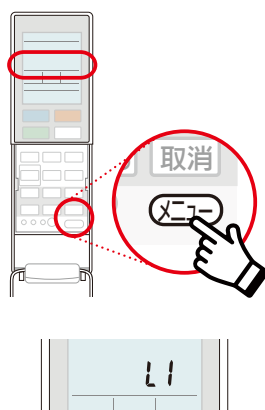
①アプリ画面に現在設定中のエアコンが表示されたら、チェックを入れ「登録する」をタップ。

*場合によっては、操作をしなくてもSTEP3の④へ移行します。



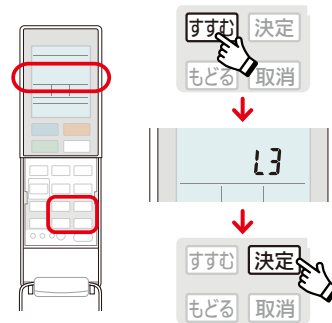
②リモコン画面に「L1」が表示されるまで、「メニュー」ボタンを約5秒間押ししてください。

*場合によっては、操作をしなくてもSTEP3の④へ移行します。



③リモコンの「すすむ」ボタンを押して「L3」を選び、「決定」ボタンを押します。

*場合によっては、操作をしなくてもSTEP3の④へ移行します。



④スマートフォンでアプリ画面の案内に沿って必要事項を入力し、「My家電」登録をしてください。



●リモコンの仕様、無線LANランプの位置や光り方は、機種によって異なります。

登録・設定完了です!

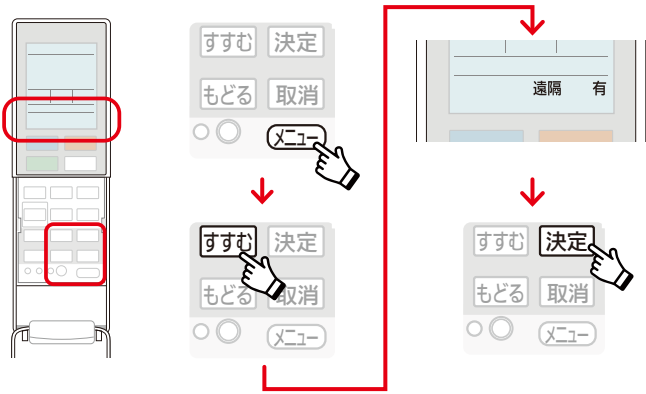
簡単設定でインターネット接続を行う場合

(WPS対応ルーターの場合) (先にエアコンをインターネットに接続する場合)

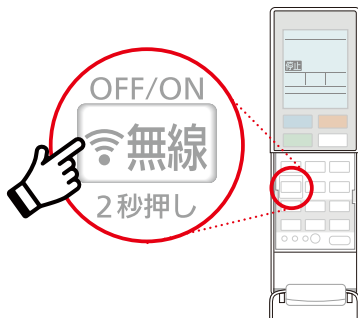
STEP 1

エアコンの遠隔操作設定・エアコンとルーターを接続 エアコンをインターネットに接続

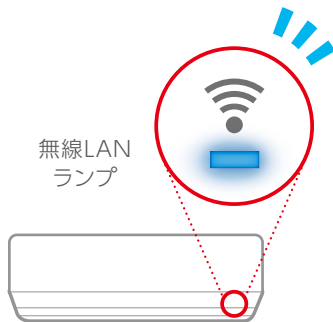
①エアコンのリモコンで、「エアコンの遠隔操作を許可」する設定を行います。リモコンの扉を開け「メニュー」ボタンを、リモコン画面に「遠隔」が表示されるまで押し、「すすむ」ボタンを押して「遠隔 有」を選択し、「決定」ボタンを押してください。



②リモコンの「無線LAN」ボタンを、約2秒間押ししてください。

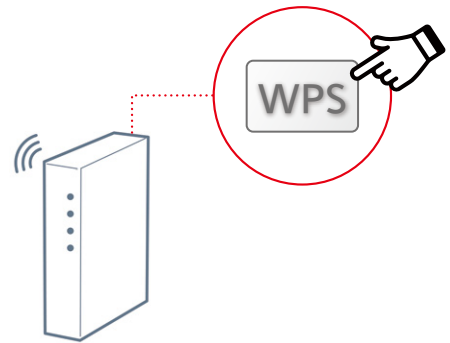


③エアコン本体の無線LANランプ(青)が点滅に変わります。



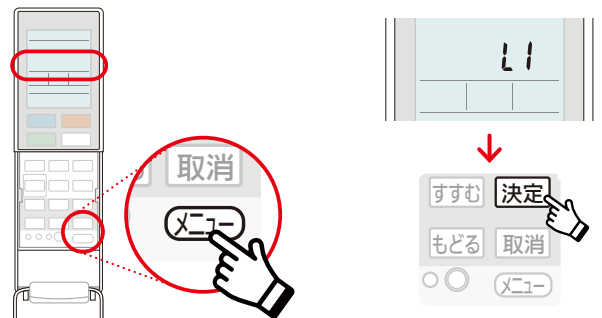
④ルーターの「WPS」「らくらくスタート」「AOSS」など、いずれかのボタンを押してください。

*詳しくは、お使いのルーターの取扱説明書をご確認ください。

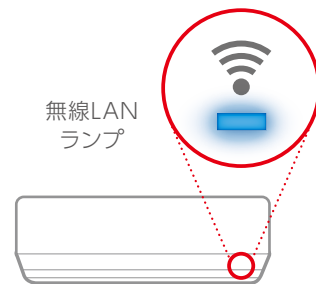


ルーター<イメージ>

⑤リモコン画面に「L1」が表示されるまで、「メニュー」ボタンを約5秒間押し、「決定」ボタンを押してください。



⑥エアコン本体の無線LANランプ(青)が点灯に変わったら、接続OKです。



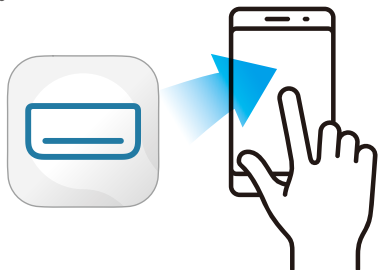
●リモコンの仕様、無線LANランプの位置や光り方は、機種によって異なります。

STEP 2

「エオリア アプリ」をダウンロード（CLUB Panasonic（クラブパナソニック）の登録） スマートフォンを準備

①「エオリア アプリ」で検索し、お使いのスマートフォンにアプリをダウンロードしてください。

*「エオリア アプリ」は無料です。ダウンロードには、通信費がかかります。



Android™のとき
Google Play™



iPhoneのとき
App Store



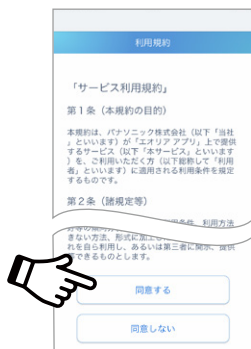
②「エオリア アプリ」のご利用には、CLUB Panasonicへのログインが必要です。

CLUB Panasonicにログインした後、エアコンの初期設定を行ってください。まだご登録がお済みでない方は、新規会員登録を行ってください。

CLUB Panasonicは、家電を便利にお得にお使いいただけるパナソニックの会員サイトです。



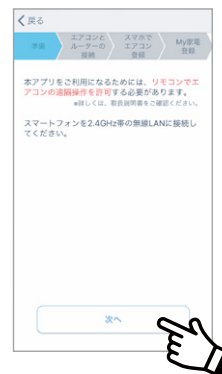
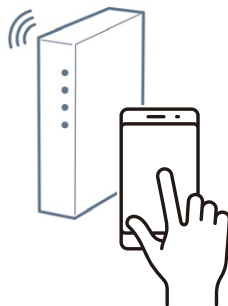
③「エオリア アプリ」利用規約をお読みいただき、同意できる場合は「同意する」をタップしてください。



④「無線LANで接続」をタップ。



⑤お使いの無線LANルーターにスマートフォンを接続してください。（お手持ちのスマートフォン設定において、ご自宅の無線LANルーターに記載されている2.4GHz帯のネットワークを選択して接続してください。5GHz帯を選択してしまうと接続できませんのでご注意ください）



⑥アプリ画面からあてはまる項目を選んで、タップしてください。



●リモコンの仕様、無線LANランプの位置や光り方は、機種によって異なります。

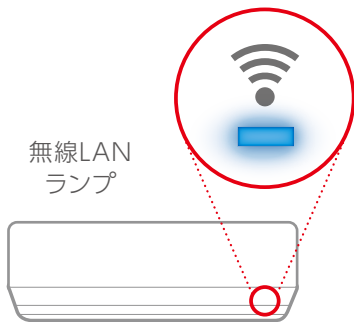
⑦下の画面が表示されたら「次へ」をタップ。
(STEP1の①で設定済みのため)

*STEP2から実施する場合は、アプリの画面に従って、「エアコンの遠隔操作を許可」する設定を行い、「次へ」をタップしてください。



⑧エアコン本体の無線LANランプ(青)が点灯しているのを確認して、「パスワードを入れずに接続する場合はこちら」をタップしてください。

*STEP2から実施する場合は、アプリの画面に従って、リモコンの無線LANボタンを押し、「パスワードを入れずに接続する場合はこちら」をタップしてください。



⑨下の画面が表示されたら「次へ」をタップ。
(STEP1の④で設定済みのため)

*STEP2から実施する場合は、アプリの画面に従って、エアコンとルーターを接続し、接続が成功したら「次へ」をタップしてください。



●リモコンの仕様、無線LANランプの位置や光り方は、機種によって異なります。

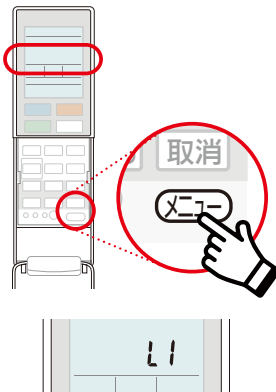
STEP 3

My家電登録 エアコンをサービス登録・準備

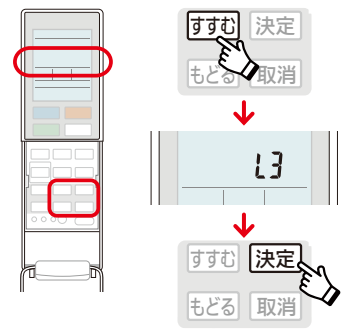
①アプリ画面に現在設定中のエアコンが表示されたら、チェックを入れ「登録する」をタップ。



②リモコン画面に「L1」が表示されるまで、「メニュー」ボタンを約5秒間押ししてください。



③リモコンの「すすむ」ボタンを押して「L3」を選び、「決定」ボタンを押します。



④スマートフォンでアプリ画面の案内に沿って必要事項を入力し、「My家電」登録をしてください。



●リモコンの仕様、無線LANランプの位置や光り方は、機種によって異なります。

登録・設定完了です!

- 写真、イラスト、スマートフォンの画面はすべてイメージです。
- リモコンの仕様、無線LANランプの位置や光り方は、機種によって異なります。
- AOSSは株式会社パフアローの商標です。らくらく無線スタートはNECプラットフォームズ株式会社の登録商標です。
- AndroidはGoogle LLCの登録商標です。iPhoneはApple Inc.の商標です。App StoreはApple Inc.のサービスマークです。