



Capture what moves you  
心が動いた、その瞬間を。

# LUMIX L10



ダイヤル、レバー、ボタンは、自然と指が届く位置に配置し、直感的なアナログ操作を追求。手元を見ずに操ることができ、片手でも滑らかに安定したダイヤル操作が可能です。

持ち歩くたびに心が弾む、サフィアーノレザー調のエクステリア。手にすっと馴染む使い心地としっかりとグリップできる実用性も備えています。

## モダンでありながらクラシックな佇まい 軽快なボディで本格操作

撮影に真摯に向き合う人のための道具として信頼できる正統派デザイン。高級感あふれる金属の質感とサフィアーノレザー調のエクステリアが生み出す、高品位な質感と直感的で心地よい操作感を実現。

デザインは  
こちらから



レンズが取り込む光を的確に調整できる絞りリングや撮影スタイルに応じたコントロール機能を割り当てて快適な操作性を実現するコントロールリング、写真/動画/S&Q切り替えスイッチや、フォーカス切換スイッチなど、高い操作性を備えています。



## LEICA DCレンズの優れた描写力、こだわり抜いたLUMIXの色表現を手に入れる



L10 / 24 mm (35mm判換算), 1/3200sec, F1.7, ISO100 ©水谷吉法

LEICA DC VARIO-SUMMILUX 24-75mm<sup>\*1</sup> / F1.7-2.8レンズ(光学約3.1倍ズーム)を搭載。被写体の立体感や美しいボケ表現、光と影のグラデーションを繊細に描き出します。広角24mm<sup>\*1</sup>の遠近感を活かしたダイナミックな構図から、開放F2.8中望遠75mm<sup>\*1</sup>の自然で美しいボケ味の撮影を楽しむことができます。3cmまで近づいて撮影できる(W端時)、AFマクロにも対応します。



※1:35mm判換算



レンズ性能は  
こちらから

### 被写体のありのままの魅力を描き出す、全24種<sup>\*2</sup>のフォトスタイル

※2:MY PHOTO STYLEを含む



#### NEW L.クラシック

明暗で変化する色味や彩度を抑えた優しい色調をベースに、淡さ、はかなさまでも丁寧に描き出します。



#### NEW L.クラシックゴールド

懐かしさを感じる暖かなアンバーの色調に、適度なコントラストで光と影を印象的に描き出します。



#### L.クラシックネオ

ノスタルジックで優しいトーンと、くすみを感じさせる青の表現とさわやかで澄み渡る透明感を描き出します。



#### LEICAモノクローム

ハイライトが明るく、より硬調でダイナミックな印象のモノクロ表現で、深い黒と白のコントラストを描き出します。

フォトスタイルは  
こちらから



L.クラシック L10 / 24mm (35mm判換算), 1/500sec, F6.3, ISO250 ©Bono Sayaka  
L.クラシックゴールド L10 / 75mm (35mm判換算), 1/400sec, F4.5, ISO100 ©Bono Sayaka  
L.クラシックネオ L10 / 75mm (35mm判換算), 1/400sec, F5.0, ISO125 ©Bono Sayaka  
LEICAモノクローム L10 / 55mm (35mm判換算), 1/60sec, F2.8, ISO500 ©Bono Sayaka



左 L10 / 75 mm (35mm判換算), 1/2000sec, F9.0, ISO250 ©Fredrik Axling  
 上右 L10 / 65 mm (35mm判換算), 1/500sec, F5.6, ISO200 ©Bono Sayaka  
 下中 L10 / 62 mm (35mm判換算), 1/800sec, F7.1, ISO100 ©水谷吉法  
 下右 L10 / 36 mm (35mm判換算), 1/320sec, F4.5, ISO100 ©Bono Sayaka



## 素早く、手間なく簡単に! 自分らしく編集して、楽しくシェア!

L10で撮影した写真や動画は、LUMIX Lab経由でスマホに転送して、スムーズにSNS投稿することができます。Wi-Fiによるワイヤレス接続に加え、USBケーブルによる有線接続も可能です。スマートフォンへ転送した作品は、LUMIX Lab上で自分好みの色味に編集して、こだわりの作品に仕上げることもできます。作成した色味やトーンはオリジナルのLUTとして保存できます。

LUMIX Labは  
こちらから



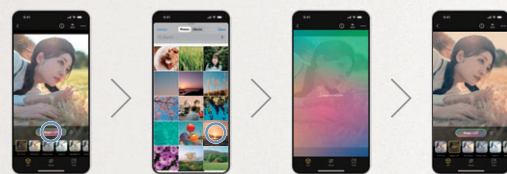
### 撮影した写真・動画をもっと自分らしく

#### オリジナルのLUT



撮影した写真・動画をカメラからスマホへ転送、アプリで自分好みの色味やトーンにアレンジできます。作成した色味やトーンはオリジナルのLUTとして保存できます。

#### Magic LUT



写真・動画をかんたんにイメージ通りの色味にできるMagic LUTを搭載。好みの写真<sup>※3</sup>を選ぶだけで、選んだ写真の色味をAIが自動で分析してLUTを生成します。思い描いた世界観をかんたんに表現できます。

●画像・イラストは効果を説明するためのイメージです。

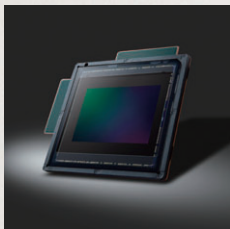
※3: 利用する画像は、そのライセンス条件、適用法令、著作権・肖像権等の法的権利等に抵触しない範囲でご利用ください。Magic LUTのご使用には、LUMIX Labのヘルプサイトから動作確認済み端末をご確認ください。

# 最新世代のデバイスによる妥協なき描写力、撮りたい瞬間の情熱に応える高い基本性能

## 4/3型 裏面照射型 (BSI) CMOSイメージセンサーを採用

コンパクトボディに搭載されているのは、LUMIX GH7と同じ4/3型 裏面照射型 (BSI) CMOSイメージセンサーと、最新世代エンジン。有効画素数約2,040万画素\*の高解像度で被写体を精緻に捉え、広ダイナミックレンジによる豊かな階調表現により、被写体の質感や空気感までも自然に描き出します。

\*総画素数約2,650万画素



## マルチアスペクトに対応

マルチアスペクトに対応。レンズのイメージサークルより大きいセンサーを使用することで、4:3、3:2、16:9のいずれの横縦比でも同じ画角を実現します。



## 手ブレ補正機能

夜景や薄暗い室内、接写などのブレやすいシーンでも、POWER O.I.S.がしっかりサポートし、クリアな一枚へ導きます。

## 779点・像面位相差AF

一瞬のシャッターチャンスを逃しません。高速・高精度・高追従性を誇る像面位相差AFを搭載。像面位相差センサーにより、被写体までの距離を高速・高精度に算出し、779点の測距でダイナミックに動く被写体を捉えます。

## リアルタイム認識AF

人物認識性能では、従来の「瞳・顔・体」検出に加えて、「アパンスポーツ」に対応。ダイナミックな動きを伴うパフォーマンスシーンでも、撮りたい人物を正確に捉え続けます。さらに、人物以外にも、動物、車、バイク、自転車、飛行機、列車といった多彩な被写体から、認識対象を選択することが可能です。



## ファインダー/フリーアングルモニター

屋外撮影で快適なフレーミングをサポートする約236万ドットの有機EL (OLED)を採用したライブビューファインダーが、撮影への没入感を高めます。自由なアングルでの撮影をサポートする約184万ドットフリーアングルモニターは、ローアングルやハイアングルなど、撮影の幅が大きく広がります。



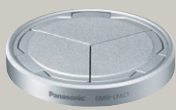
## オプション (別売)

### 自動開閉レンズキャップ DMW-LFAC1

メーカー希望小売価格  
オープン価格\*



-K (ブラック)



-S (シルバー)

### デジタルガンマイクロホン DMW-DMS1

メーカー希望小売価格  
オープン価格\*



\*オープン価格商品の価格は販売店へお問い合わせください。

表紙撮影情報 上左:L10 / 35 mm (35mm判換算), 1/1000sec, F6.3, ISO100 ©水谷吉法 上右:L10 / 58 mm (35mm判換算), 1/1000sec, F8.0, ISO100 ©水谷吉法 右中:L10 / 58 mm (35mm判換算), 1/800sec, F7.1, ISO100 ©水谷吉法 下中:L10 / 24 mm (35mm判換算), 1/1600sec, F1.7, ISO125 ©Fredrik Axling 下右:L10 / 73 mm (35mm判換算), 1/640sec, F6.3, ISO100 ©水谷吉法



-K (ブラック)



-S (シルバー)

### デジタルカメラ DC-L10

メーカー希望小売価格  
オープン価格\*

- 幅約127.1mm×高さ約73.9mm×奥行約66.9mm
- 約508g (本体、バッテリー、SDメモリーカード 1枚含む)
- 約425g (本体のみ)

\*オープン価格商品の価格は販売店へお問い合わせください。

●SDメモリーカード、SDHCメモリーカード、SDXCメモリーカードは別売です。

●この商品はお取り扱い先を限定しております。●一部店舗ではメーカー指定価格での販売となります。

L10の詳細はこちら



L10の仕様はこちら



●LEICA/ライカはライカマイクロシステムIR GmbHの登録商標です。●SUMMILUX/ズミルックスはライカカメラ社の登録商標です。●LEICA DC VARIO-SUMMILUXレンズはライカカメラ社の品質基準に基づき、ライカカメラ社が認定した測定機器と品質保証システムによって生産されます。●HDMI, HDMI High-Definition Multimedia Interfaceという語、HDMIのトレードドレスおよびHDMIのロゴは、HDMI Licensing Administrator, Inc.の商標または登録商標です。●Bluetooth®ワードマークおよびロゴは登録商標であり、Bluetooth SIG, Inc.が所有権を有します。パナソニックホールディングス株式会社は使用許諾の下でこれらのマークおよびロゴを使用しています。●"Wi-Fi®"は"Wi-Fi Alliance®"の登録商標です。●SDXCロゴはSD-3C, LLCの商標です。●このカタログに記載されている各種名称、会社名などは、各社の登録商標または商標です。

●製品の色は印刷物ですので実際の色と若干異なる場合があります。●製品の定格およびデザインは改善等のため予告なく変更する場合があります。●実際の製品には、ご使用上の注意を表示しているものがあります。●パナソニックホームページ [panasonic.jp](http://panasonic.jp) パナソニックの最新情報をインターネット上でご覧ください。

ご購入は技術とサービスを誇る当店へどうぞ...

このカタログの内容についてのお問い合わせは、  
左記の販売店にご相談ください。  
または、パナソニックLUMIX(ルミックス)・ムービーご相談窓口  
におたずねください。

パナソニック株式会社  
コンシューマーマーケティング ジャパン本部  
〒141-0031 東京都品川区西五反田3-5-20

発行年月日 2026年5月13日

DMC-JJL10265