

EH-SR86

⚠ 危险

- 以下电子医疗器械和家用电子治疗仪器的使用者请勿使用本产品
 - 心脏起搏器等体内植入式医疗器械
 - 人工心肺等生命维持医疗器械
 - 心电图仪、点滴控制器等穿戴式医疗器械

(否则可能会导致电子医疗器械和家用电子治疗仪器发生误动作, 进而引发事故或身体不适)

⚠ 注意

- 下述人士严禁使用本产品
 - 心脏病患者
 - 面部神经损伤人士
 - 出血性疾病、血友病患者等血液异常人士
 - 幼儿及成长期儿童、无法清晰表达自身意愿的人士
 - 因交通事故等而留有头部后遗症的人士
- 以下情形或部位请勿使用本产品
 - 身体不适时
 - 服用了类固醇类荷尔蒙剂和免疫抑制药、助睡眠的药物时
 - 极其疲劳时
 - 皮肤有伤或湿疹、肿块等的部位
 - 有皮炎、暴晒后皮肤异常时
 - 当天进行过脱毛处理的部位
 - 接受过外科手术(整形、美容等)的部位
 - 喉、粘膜
 - 眼睑
- 不在同一部位停留, 在肌肤上边移动边使用(会引起烧伤)

<禁止部位>

部位不宜使用

使用方法

请结合肌肤状态和困扰使用。

关于模式

	模式	适用场景	功能※	动作时间
特别护理	RF×EMS LIFT	面部表情肌训练	EMS、RF离子、LED	约6分钟
	RF PUMP	RF温热护理	RF、离子、LED	约6分钟
	EYE CARE	眼部护理	离子、RF、LED	约2分钟
日常护理	CLEAN	去除旧角质和清洁毛孔污垢	离子、RF、LED	约3分钟
	MOIST	渗透护理角质层	离子、RF、LED	约3分钟

关于使用频率

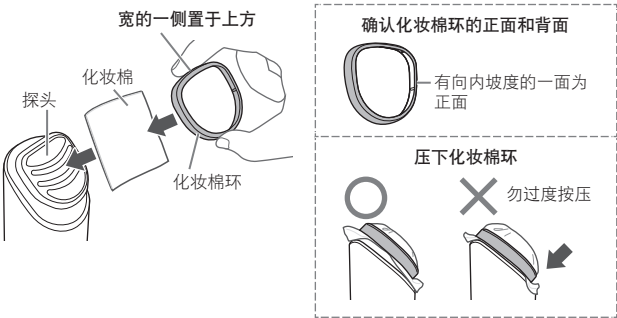
各模式的可使用频率各不相同。
请依据使用频率, 参考使用示例进行使用。
请勿在同一天使用特别护理的各模式。

	模式	使用频率	使用示例 以1周为例 (○: 使用)						
特别护理	RF×EMS LIFT	均为1天1次, 间隔1天以上, 两个模式合起来每周最多3次	一	二	三	四	五	六	日
	RF PUMP			○			○		
	EYE CARE		○			○		○	
日常护理	CLEAN	1天1次, 可以每天使用 • 可以在同一天与特别护理组合使用。	○	○	○	○	○	○	○
	MOIST		○	○	○	○	○	○	○

准备化妆棉和化妆品(仅使用CLEAN模式时)

使用CLEAN模式前, 请进行以下步骤。

1 在探头上放置市售的化妆棉

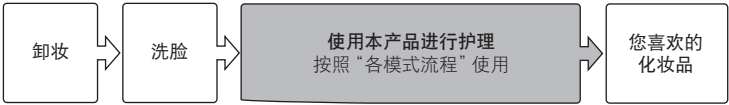


2 使化妆水渗透入化妆棉(渗透至背面的量)

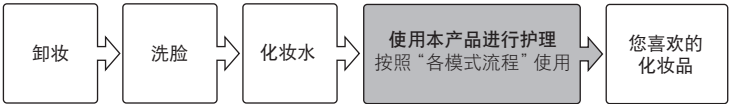


基本流程

从CLEAN模式开始使用时



从CLEAN模式以外的模式开始使用时



模式组合

CLEAN模式、MOIST模式可以与特别护理的各模式在同一天组合使用。
这种情况下, 请按照CLEAN模式→MOIST模式→特别护理的顺序使用。

各模式流程

特别护理



日常护理



※1 专用啫喱适量(标准): 约1~2g(直径约1.5cm)
建议使用可以有效传导EMS的专用啫喱
※2 通知动作时间的一半(半面脸使用标准)

使用方法（续）

使用

使用前，请卸妆、洗脸。

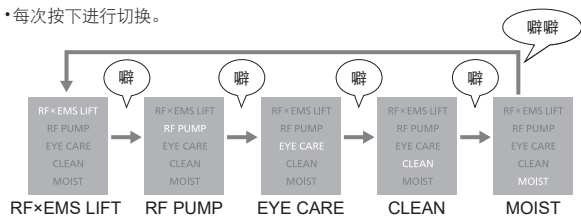
从CLEAN模式以外的模式开始使用时，请用您使用的化妆水整理肌肤，涂抹专用啫喱或美容液和乳液等。

1 长按 （约1秒），接通电源

- [RF×EMS LIFT] 亮灯。

2 按下 ，选择模式

- 每次按下进行切换。

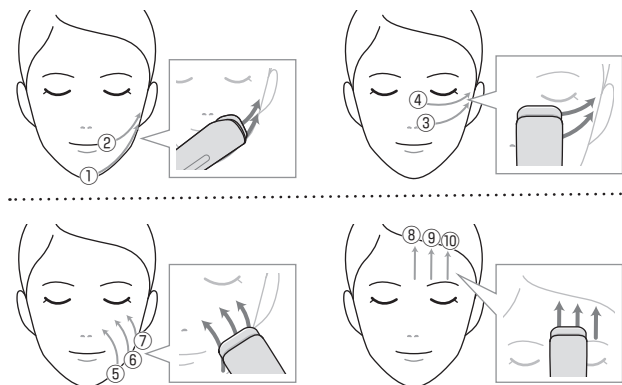


移动方法

请每次护理半边脸。

- 各个模式的动作时间的一半时，会发出“哔哔”声。请以声音为标准，进行另外半边脸的护理。
- 请在左右脸上同样沿着箭头滑动。

RF x EMS LIFT / RF PUMP 模式 约6分钟 自动关闭电源



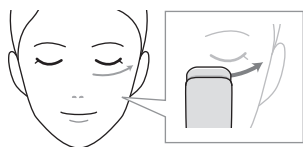
1 • RF PUMP、EYE CARE模式使用中，在面部难以滑动时，请补充化妆品。

- RF×EMS LIFT模式使用中，EMS刺激感变得不强烈时，请涂抹专用啫喱或化妆品。
- 使用化妆品难以感觉到EMS刺激感时，建议使用专用啫喱。
- 请紧紧贴住背面的离子探头感应面。
- 请使电极紧贴皮肤。
- 持续接触肌肤8秒以上，则RF·EMS输出会暂停。

EYE CARE 模式

约2分钟

自动关闭电源

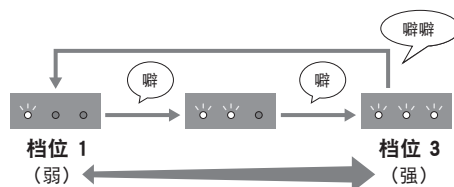


各个箭头 约5秒

- 勿使用在眼脸上

3 按下 ，选择档位

- 每次按下进行切换。
- 开始使用时，请使用档位“1”。



4 按在肌肤上移动

- 请握住以紧紧贴住背面的离子探头感应面。
- 请将探头面密切接触肌肤，务必边移动边使用。
- 请勿强按接触。

离子探头感应面

提示

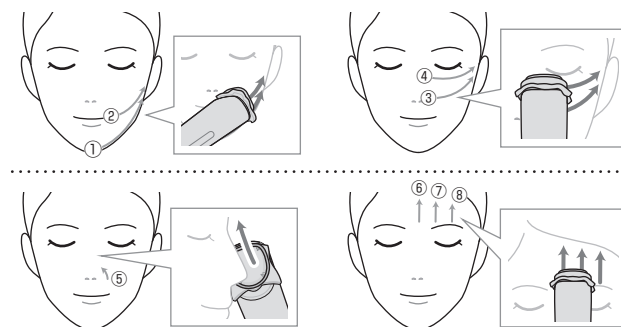
使用探头的平整面以提拉脸颊和脸部线条的方式移动



CLEAN 模式

约3分钟

自动关闭电源



各个箭头 ①~③：约7秒、④：约5秒、⑤~⑧：约3秒

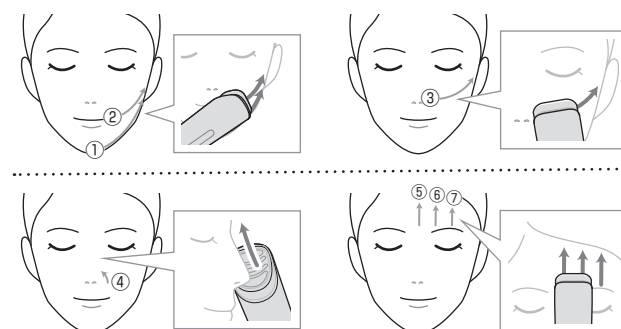
- 不重复仅相同号码，按①~⑧的顺序移动

1 • CLEAN模式使用中，化妆棉水分减少，在面部难以滑动时，请补充化妆水。

MOIST 模式

约3分钟

自动关闭电源



各个箭头 ①~③：约7秒、④~⑦：约3秒

- 不重复仅相同号码，按①~⑦的顺序移动

1 • MOIST模式使用中，在面部难以滑动时，请补充化妆品。

使用结束后

整理肌肤

- 请使用日常使用的化妆品护理肌肤。



水洗主机

- 请确认电源已关闭。
- 要清洁污垢时，请用溶解有固体肥皂的水浸润过的布擦拭主机，用流水充分清洗。

1 用水清洗探头和化妆棉环中残留的啫喱和化妆品



2 插孔上附着了水滴时，去除水滴

- 在干布上轻轻拍打主机，去除水滴。
- 特别注意，潮湿时请勿充电。



3 用干布擦拭，在通风良好的位置充分晾干

- 请勿将USB线缠绕在主机上进行保管。

