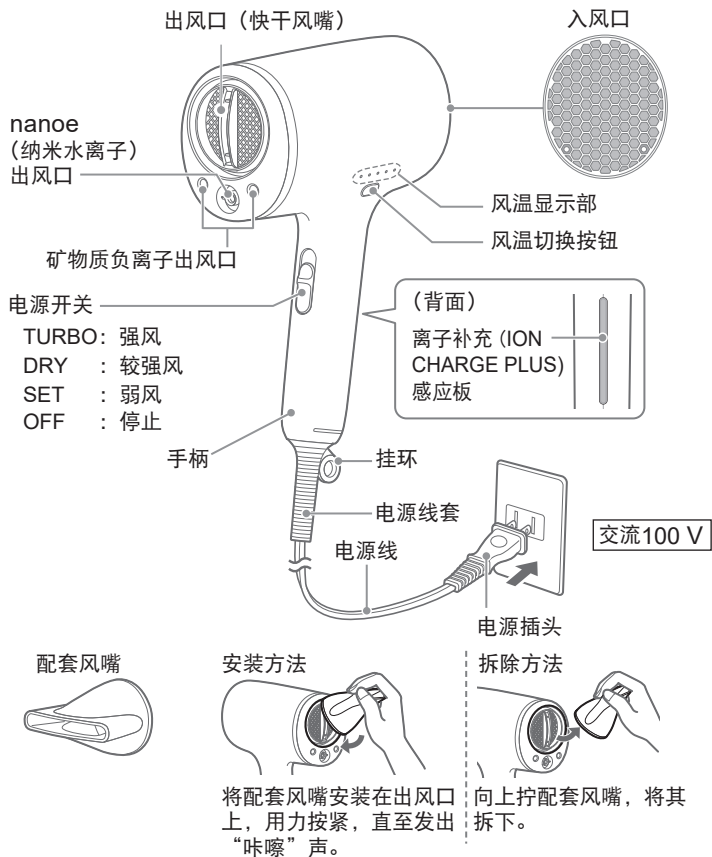


EH-NA9M

各部分的名称与功能

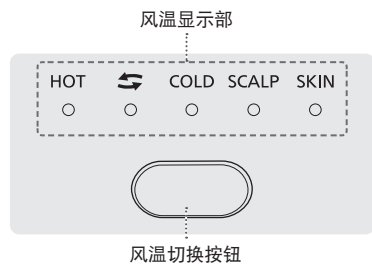


海外不可使用。

日本国内专用（AC100 V）。
此外，通过变压器使用会导致故障。

关于风温显示

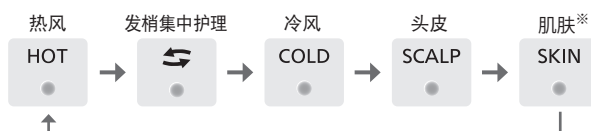
根据电源开关的位置，每按一次风温切换按钮，就会切换模式。



TURBO·DRY时



SET时



※使用过程中切换为 [TURBO]、[DRY]，则会变为热风模式。

• 所有模式都会吹送含有nanoe（纳米水离子）和矿物质负离子的风。

智能感应

2个感应器感知环境和使用方法，自动控制风温，避免过度发热。
（始终感知风温和室温）

nanoe（纳米水离子）、矿物质

头发内部也能保湿，让您的秀发变得柔顺有光泽。
还可切实防止因梳头等造成的摩擦损伤并塑造能抵御紫外线影响的强韧秀发。

nanoe

（纳米水离子）

包裹在水中的微离子。

- 因为所收集的水分来源于空气中，所以低温、低温时可能不会产生。此时将产生负离子。

矿物质

即矿物质负离子，由含有锌电极的放电单元产生。

肉眼看不见nanoe（纳米水离子）和矿物质。

ION CHARGE PLUS

易于将高渗透nanoe（纳米水离子）和矿物质负离子渗透到发丝。

【使用方法】使用时，为接触到离子补充感应板，请紧握手柄。

ION CHARGE PLUS的原理

- nanoe（纳米水离子）和矿物质负离子带负电。因此，若持续使用，头发上会聚集负电荷，负电荷多了，则会彼此排斥，难以附着在头发上。
- 接触感应板，则聚集的负电荷会从头发上逸出，因此nanoe（纳米水离子）和矿物质负离子易附着在头发上。

~持续渗透发丝，为头发补充水分，滋润发梢~

关于风嘴

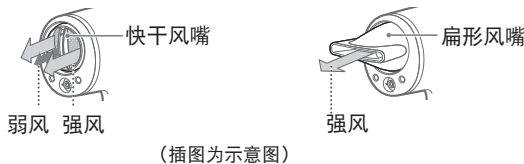
快干风嘴

垂直的强风和弱风会在解开湿发束的同时吹干，使头发迅速吹干。

- 快干风嘴内置于吹风机内。

扁形风嘴

集中风力，使风更易到达目标位置。
请在做头发造型时使用。



清理方法

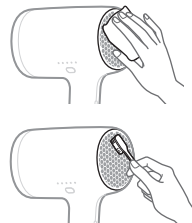
请先将电源开关置于 [OFF]，然后从插座上拔下电源插头。
（清理出风口时除外）

请每月仔细维护1次以上

如附着灰尘等异物造成堵塞，会导致性能下降，同时引发故障。

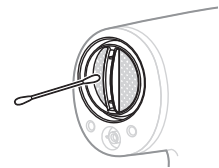
入风口

用纸巾或牙刷等清除附在表面的灰尘或头发等。
（如果内部附有灰尘，请用吸尘器吸除）



出风口

- ① 将电源插头插入插座。
- ② 用电源开关选择 [SET]、[DRY] 或 [TURBO]。
- ③ 用风温切换按钮选择 [COLD]。
- ④ 用棉签掏出附在网孔上的灰尘及头发等，同时用风将其吹出。



每月清理1次左右

nanoe（纳米水离子）出风口、矿物质负离子出风口

这是为了保持nanoe（纳米水离子）和矿物质负离子产生的量。

- ① 准备棉签。
用水蘸湿一根新的婴儿用棉签头，再用干净的手捏住棉签头，如右图所示般揉细。



- ② 用棉签清理出风口。
将棉签朝着出风口内部的针状部分前端插入，直至棉签不动（约1 cm），再将棉签转2~3圈左右。

- 旋转时可能会感觉到卡住，对性能没有影响。

