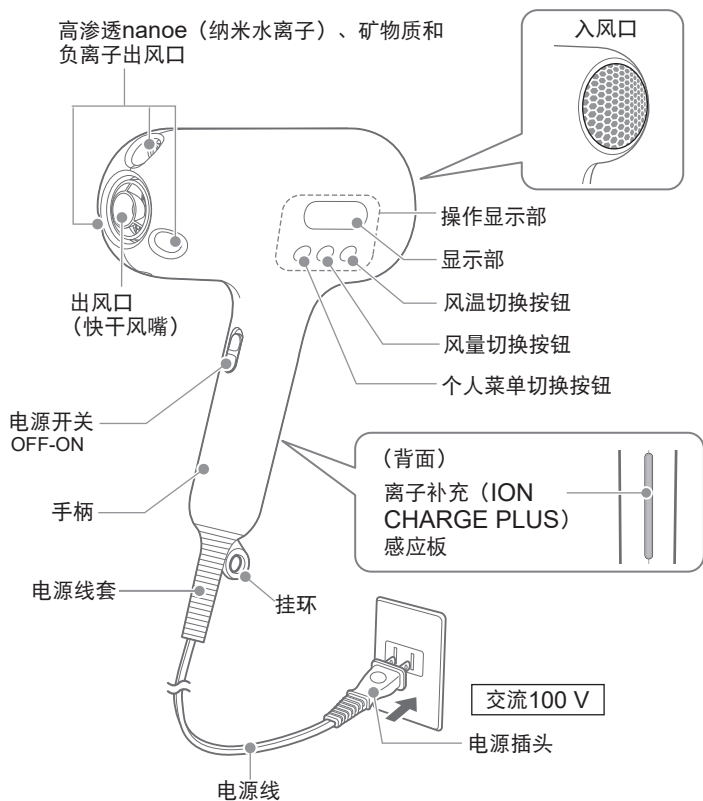


# EH-NC80

## 各部分的名称与功能



海外不可使用。

日本国内专用（AC100 V）。此外，通过变压器使用会导致故障。

### 高渗透nanoe（纳米水离子）、矿物质和负离子

#### 第2代高渗透nanoe（纳米水离子）

增加包裹在水中的微离子，即nanoe（纳米水离子）含水量，使其更易于渗透到毛发内部。

- 因为需要收集水分生成nanoe，所以低温、低湿时可能不会产生。

#### 矿物质

从包含锌电极的放电单元产生的锌粒子。

#### 负离子

带负电的离子。

- 肉眼看不见高渗透nanoe（纳米水离子）、矿物质和负离子。

### 个性选项菜单（Personal Menu）

个性选项菜单共有四个模式，可以通过调整高渗透纳诺仪、矿物质、负离子3中成分的产生量，打造出您想拥有的秀发状态。

**MOIST**

适用于干枯毛躁的头发

**STRAIGHT**

适用于卷曲的头发

**AIRY**

适用于细软易塌的头发

**SMOOTH**

适用于手感不顺滑的头发

### ION CHARGE PLUS

易于将高渗透nanoe（纳米水离子）和矿物质负离子渗透到发丝。

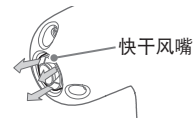
【使用方法】使用时，为接触到离子补充感应板，请紧握手柄。

### 关于风嘴

#### 快干风嘴（内置）

使风扩散，增大强风吹拂面积，快速吹干。

- 使用配套风嘴则会降低快干风嘴的效果。



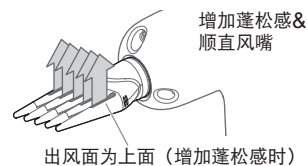
#### 配套风嘴

集中风力，使风更易到达目标位置。



#### 增加蓬松感&顺直风嘴

采用梳齿形状，梳理头发的同时可以增加蓬松感/梳直头发（减少蓬松感）。



### 关于风温模式

#### 热风 [HOT]

始终根据室温自动控制吹风温度。

即使在炎热时，也会降低热风的热量，舒适地吹干头发。

#### 发梢集中护理 [HOT ⇄ COLD] <风量为 [弱] 时>

通过传感器自动检测周围温度，并以适当的间隔和风量切换产生适合梳理发梢的热风和冷风。

由于采用弱风设定，不易将发梢吹乱，从而便于吹风，集中护理。

#### 热/冷交替 [HOT ⇄ COLD] <风量为 [强]、[中] 时>

自动交替切换热风 and 冷风，利用热风加热拉直头发，再用冷风冷却，持久保持拉直造型。

头发表面齐整后，会反射光线，从而令头发显得光滑亮泽。

#### 冷风 [COLD]

最后吹冷风，让头发持久定型。

#### 头皮 [SCALP]

残留在头皮表面的水分会令人感到不适，如油腻等。

以约60℃的风柔和而舒适地吹干头皮。

#### 肌肤 [SKIN]

洗澡后使用，以含有高渗透nanoe（纳米水离子）、矿物质和负离子的吹风滋润容易干燥的浴后皮肤，并保持肌肤湿润，呈现水润状态。

- 在脸上吹1分钟左右，即可保持肌肤水润。

# 使用方法

1 将电源开关置于 [ON]，通过个性选项菜单切换按钮选择模式。

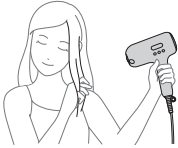
- 将电源开关置于 [ON] 后，稍事等待，热风将会吹出。
- 干燥过程中，建议不要切换模式。

3 90%干燥时，进行调整完成整体吹风。

## 发梢不易梳理时

使用发梢集中护理模式。

- ① 使用风量切换按钮选择 [弱]，使用风温切换按钮选择 [HOT = COLD]。
- ② 将手拢成梳子形梳动头发，同时从头发内侧和外侧向发梢吹风。
- ③ 另一侧的头发也按照②吹风。



2 风量选择 [强] 或通过风量切换按钮选择 [中]，使热风吹至整个头发。

使热风吹至发根，可以快速吹干。

将手拢成梳子形顺着发丝梳动，从上至下吹热风，头发将更易梳理。



## 希望头发有光泽时

使用热/冷交替模式。

- ① 使用风量切换按钮选择 [强] 或 [中]，使用风温切换按钮选择 [HOT = COLD]。
- ② 将手拢成梳子形从头发内侧梳动头发，同时吹风。
- ③ 将手拢成梳子形从发顶部向发梢梳动头发，同时吹风。
- ④ 另一侧的头发也按照②、③吹风。



### 增加蓬松感&顺直风嘴的使用方法

- 增加蓬松感&顺直风嘴有出风面和不出风面。请务必使出风面与头皮方向相反。

### 要将头发梳得更直时

- ① 将电源开关置于 [OFF]。
- ② 将增加蓬松感&顺直风嘴的出风面与头皮反向安装。
- ③ 将电源开关置于 [ON]，轻轻压住发梢，同时从发根向发梢缓缓滑动。

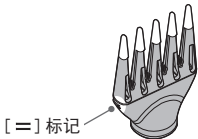


出风面与头皮方向相反

- 建议风量选择 [弱]。

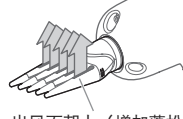


吹风过程中要改变方向时，请握住左右的 [=] 标记进行转动。



### 要增加蓬松感时

- ① 将电源开关置于 [OFF]。
- ② 将增加蓬松感&顺直风嘴的出风面朝上安装。
- ③ 将电源开关置于 [ON]，沿着头皮缓慢向后吹动。



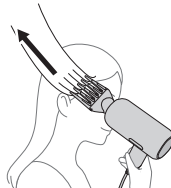
出风面朝上（增加蓬松感时）

- 建议风量选择 [强] 或 [中]。



头顶

沿着头皮插入增加蓬松感&顺直风嘴，缓慢向后吹动。



两侧

沿着头皮从斜下方插入增加蓬松感&顺直风嘴，缓慢向后吹动。

# 清理方法

请先将电源开关置于 [OFF]，然后从插座上拔下电源插头。（清理出风口时除外）

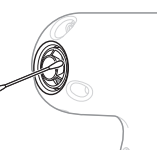
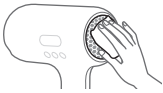
### 请每月仔细维护1次以上

如因灰尘等异物附着而造成堵塞，将会导致性能下降，同时还可能会出现以下现象。

- 使用热风时，在内部看到火花（光）。由于保护装置运作（热敏开关）产生火花，并无危险。
- 热风经常会变成冷风。
- 热风温度过高。

### 入风口

用纸巾或牙刷等清除附在表面的灰尘或头发等。（如果内部附有灰尘，请用吸尘器吸除）



### 注意

- 请勿用指甲和尖锐物按压或摩擦。会造成入风口损坏。

### 出风口

- ① 将电源插头插入插座。
- ② 将电源开关置于 [ON]。
- ③ 使用风量切换按钮选择 [弱]、[中] 或 [强]。
- ④ 使用风温切换按钮选择 [COLD]。
- ⑤ 用棉签掏出附在网孔上的灰尘及头发等，同时用风将其吹出。

### 注意

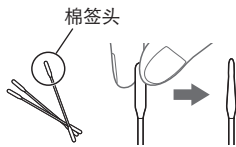
- 清理时，请勿用手覆住入风口。
- 清理时和清理后，灰尘等可能会飞散，请确认不再飞散后开始使用。（请勿窥视出风口）

### 每月清理1次左右

### 高渗透nanoe（纳米水离子）、矿物质和负离子出风口

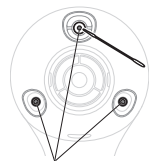
这是为了保持高渗透nanoe（纳米水离子）、矿物质和负离子产生的量。

- ① 准备棉签。用水蘸湿一根新的婴儿用棉签头，再用干净的手握住棉签头，如右图所示般揉细。



- ② 用棉签清理出风口。将棉签朝着出风口内部的针状部分前端插入，直至棉签不动（约1 cm），再将棉签转2~3圈左右。

- 旋转时可能会感觉到卡住，对性能没有影响。



针状部分的前端

○ 框以外部分请勿插入棉签。