

Panasonic®

取扱説明書 専用アプリスタートガイド

スチーム&可変圧力IHジャー炊飯器(家庭用)

1.0 Lタイプ

1.8 Lタイプ

品番 SR-VSX101 SR-VSX181
SR-SSX101 SR-SSX181



写真はSR-VSX101です

- 専用アプリに関する内容は予告なく変更することがあります。また、本書に掲載したアイコンや画面などは専用アプリの更新等により変わることがあります。最新の情報は下記サイトをご覧ください。

https://panasonic.jp/cooking/app_update.html/



- お使いのスマートフォンの機種によって、画面のレイアウトが異なる場合があります。

買ったあとも進化する!

さらにおいしく、便利に!

専用アプリがサポートします。

1 さらにおいしく。

お好みやお米に合わせた炊き方をご提案します。

2 もっと便利に。

予約しておくとお出かけ先からも

炊き上がり時刻の変更ができます。

よく使うコースをお気に入りに登録できます。

3 銘柄米を楽しむ。

銘柄コンシェルジュや銘柄マップで、

全国のいろいろな銘柄米をお楽しみください。

もくじ

無線LANに接続する 4

専用アプリを使う 6

Q&A 8
接続設定の初期化

故障かな? 9

無線LAN機器使用上のお願い 10

仕様 11

著作権など 12

無線LANに接続する

接続に必要な機器と環境

専用アプリを使うために必要な機器などを確認しましょう。

□AndroidまたはiOS(iPhone)のスマートフォン



- Android™OSバージョン 6.0以上、iOSバージョン11.0以上のスマートフォンでご利用いただけます。(2021年6月現在)
ただし、すべてのスマートフォンで専用アプリの動作を保証するものではありません。

□インターネット環境



インターネット

常時インターネット接続可能な環境が必要です。

- FTTH(光ファイバー)、ADSL、CATV(ケーブルテレビ)などのブロードバンド回線。インターネット接続の詳細はプロバイダーや回線業者との契約内容をご確認ください。
- インターネットの通信料金はお客様のご負担となります。

□無線LANブロードバンドルーター



(本書では、以降「無線LANルーター」と表記)

炊飯器をインターネットに接続するために、無線LANルーターを使用します。

無線LANルーターが2.4 GHz帯の通信規格であることを確認してください。

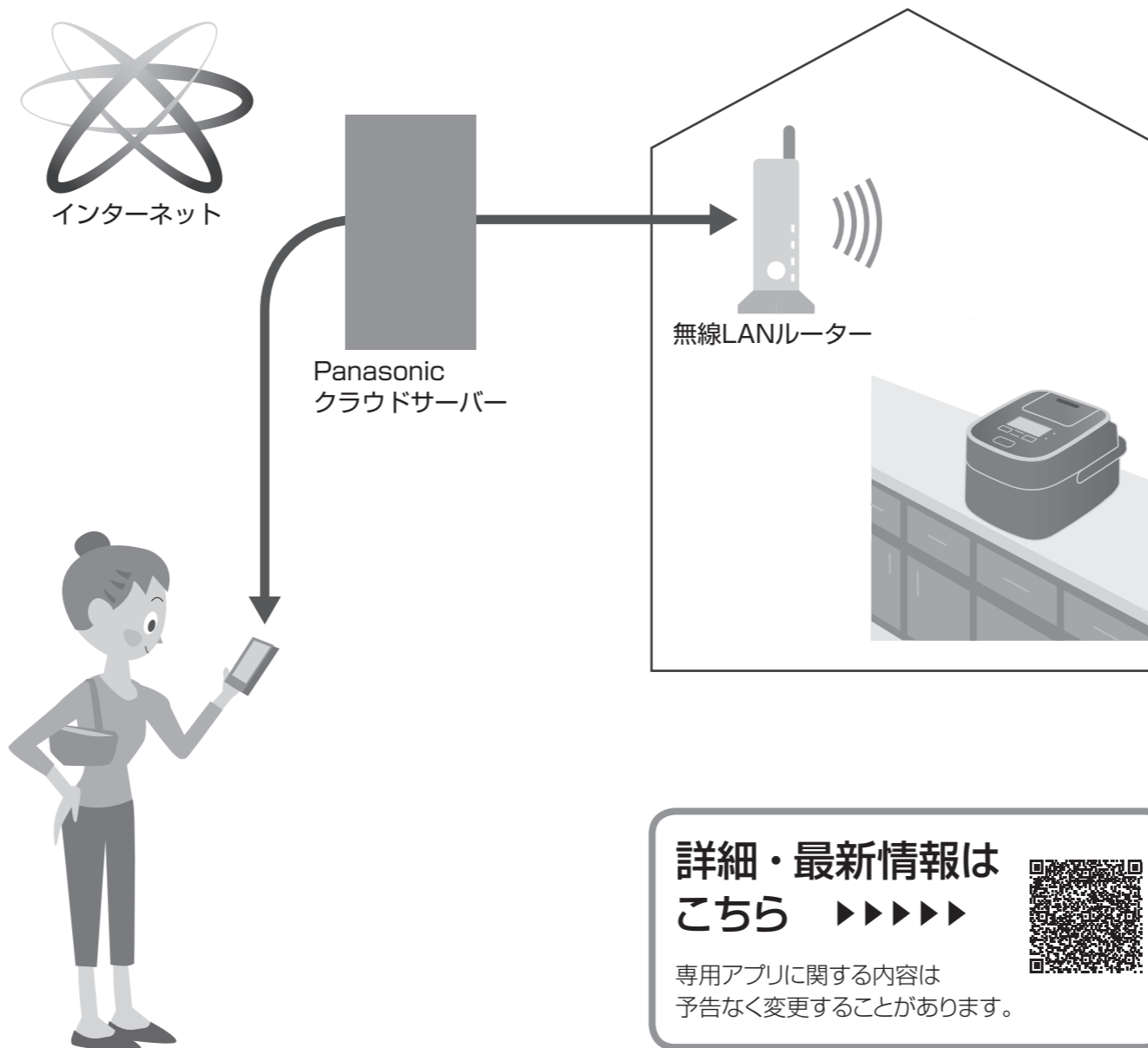
(通信規格: IEEE802.11b、IEEE802.11g、IEEE802.11n)

上記以外は使用できません。

お願い

- セキュリティ対策のため、必ず暗号化方式WPA、WPA2、WPA3のいずれかの設定ができる無線LANルーターをご使用ください。
- 暗号化方式は、WPA2(AES)、WPA3をおすすめします。

設定方法は、無線LANルーターの取扱説明書をご覧ください。



詳細・最新情報は こちら ▶▶▶▶▶



専用アプリに関する内容は
予告なく変更することがあります。

1 専用アプリ(無料)をインストールする

■Androidのとき



■iOSのとき



- 画面に従って操作しホーム画面まで進んでください。

2 ログインする

初めての方は **新規登録**

- 本登録まで完了してください。

3 炊飯器を家電登録する

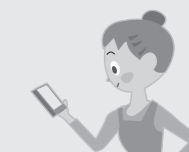
① **キッチン家電**

② **家電登録**

4 炊飯器を無線LANに接続する

- 炊飯器の表示が確認できる位置で操作してください。
(炊飯器を使用しているときは接続できません)
- 無線LANルーターの取扱説明書を用意しておくとう便利です。
- MACアドレスが必要な場合があります。
MACアドレスは接続設定中(無線LANルーターのパスワード入力時)に表示されます。

専用アプリが
接続のしかたを
教えてくれるのね



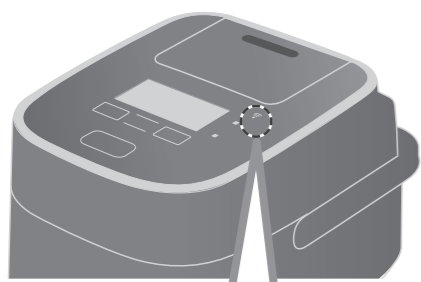
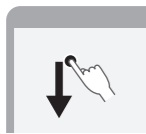
ソフトウェアの利用に関し順守すべき事項について

本製品および専用アプリをご利用いただくお客様に対し、注意事項を下記サイトで公開・周知しています。
https://panasonic.jp/cooking/app_update.html/




専用アプリを使う

画面(「機器の状態」など)を更新してから始めてください。
更新はアプリ起動時には自動で行いますが、その後は行いません。
手で更新するときはスワイプしてください。

スワイプ操作
画面に触れた状態で
指を滑らせる



炊飯器の通信状況を確認するには
本体の無線LANランプで確認できます。
「待機中」以外は通信できません。
(ロック中もできません)

-  点灯 無線LAN接続済み
(通信可能)
-  点滅 無線LAN接続設定中、
ファームウェアアップ
デート中※1(P.9)
-  消灯
(非点灯) 無線LAN機能が
停止状態のため
通信不可

※1: 炊飯器の画面には何も表示しません。

画面表示	詳細
機器の状態 	<ul style="list-style-type: none"> ●炊飯器の状態を表示します。 (「待機中」「操作中」「炊飯中」「保温中」「予約中」など) ●「予約中」のときは、炊き上がり時刻の変更ができます。 ●「保温中」のときは、保温取消やごはんの再加熱ができます。
お気に入りコース※2 	<ul style="list-style-type: none"> ●よく使うコースを4つまで登録できます。 炊飯器で「お気に入り」コースが選べるようになります。 (炊飯器では登録内容を編集できません) ●初めて接続したときは、次の4コースを登録しています。 ①「白米／銀シャリ(ふつう)」 ②「白米／高速」 ③「白米／炊込み」 ④「白米銘柄(コシヒカリ)／銀シャリ(ふつう)」 <div style="border: 1px solid gray; padding: 5px; margin-top: 10px;"> <p><炊飯器の画面></p> <p>8:30</p> <p>炊飯コース(タッチで変更) 予約</p> <p>白米</p> <p>銀シャリ(ふつう) 機能</p> <p>▼</p> <p>炊飯コースを選んでください</p> <p>お米</p> <p>お気に入り わたし流 戻る</p> </div>
わたし流コース※2 	<ul style="list-style-type: none"> ●お好みに合わせて食感の度合いが設定できます。 炊飯器で「わたし流」コースが選べるようになります。(白米／無洗米のみ) (炊飯器では設定内容を編集できません)
銘柄コンシェルジュ※2 	<ul style="list-style-type: none"> ●いくつかの簡単な質問に回答することで、あなたにおすすめの銘柄米を提案します。 ●おすすめの銘柄米は「お気に入りコース」に登録し専用コースで炊飯できます。
銘柄マップ※2 	<ul style="list-style-type: none"> ●各地の銘柄米をお試しいただける機能です。 各地域の銘柄米は「お気に入りコース」に登録し専用コースで炊飯できます。 ●炊飯したお米には  マークが付き、そのお米の産地(地域)は達成済みになります。
今年流※2 	<ul style="list-style-type: none"> ●毎年、秋に収穫されたお米の出来栄に合わせて、炊飯器本体の炊き方が更新できます。 炊き方の更新があるときは、スマートフォンに通知します。
こんなときは※2 	<ul style="list-style-type: none"> ●お困りごとがある場合は、こちらをご確認ください。
⋮	⋮
登録機器情報※2 	<ul style="list-style-type: none"> ●無線LANを再設定する：無線LANの接続が切れたとき( 消灯時)は再度、設定してください。 ●登録内容を編集する：家電登録時の内容を追加・編集できます。 ●取扱説明書：この炊飯器の取扱説明書を確認できます。 ●この機器を削除する：この炊飯器を家電一覧から削除します。

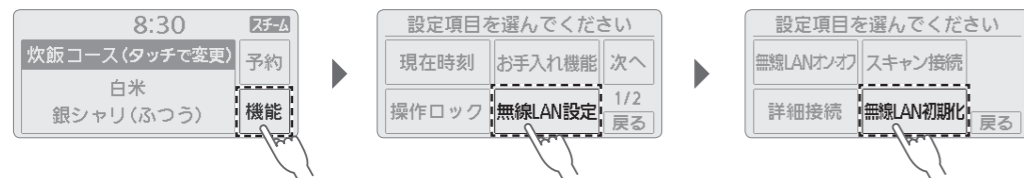
※2: 機器の状態が「待機中」以外では、途中の操作はできませんが炊飯器への送信はできません。(エラー表示が出る)

Q&A

Q(質問)	A(答え)
接続に必要な機器と環境 対応しているスマートフォンを教えてください	Android™OSバージョン 6.0以上、iOSバージョン11.0以上のスマートフォンでご利用いただけます。(2021年6月現在) (ただし、すべてのスマートフォンで専用アプリの動作を)保証するものではありません)
接続できる無線LANルーターを教えてください	IEEE802.11b、IEEE802.11g、IEEE802.11n(2.4 GHz帯)のいずれかに対応した無線LANルーターと接続できます。 (ただし、すべての無線LANルーターでの動作を保証するものではありません)
タブレット端末は使えますか?	タブレット端末には対応していません。(動作保証していません)
モバイルルーターは使えますか?	モバイルルーターには対応していません。 (動作保証していません)
無線LAN接続のしかた 専用アプリは無料ですか?	無料です。 ただし、インストールやサービスのご利用には、別途通信料金がかります。
家族で同じログインIDを使ってもよいですか?	お一人ずつログインIDを取得していただくことを推奨しています。
家族それぞれのスマートフォンから専用アプリを使うことはできますか?	可能です。 それぞれのスマートフォンに炊飯器を登録してください。(P.5)
専用アプリに2台以上の炊飯器を登録できますか?	可能です。 2台目以降の炊飯器も、1台目と同様に接続してください。(P.5) 家電登録時にそれぞれ区別しやすい名前を付けることをおすすめします。
会員情報の更新を求められ、ログインできない	専用アプリは会員情報を最新の状態にしておく必要があります。 画面の案内に従って操作してください。
家電登録をしないと使えませんか?	炊飯器の情報を登録することで、専用アプリで炊飯器が使えるようになります。 パソコンなどから「愛用者登録」を済ませている場合も専用アプリで家電登録を行ってください。
MACアドレスを知りたい	炊飯器と無線LANルーターを接続するときに表示します。(P.5)
専用アプリ 予約を取り消すことはできますか? 炊き上がり時刻は変更できますか?	予約炊飯を取り消すことはできません。 炊き上がり時刻を変更することはできます。(P.6「機器の状態」)
炊飯は取り消せますか?	炊飯を取り消すことはできません。
炊飯器とスマートフォンの接続をやめたい 炊飯器を廃棄・譲渡したい	次のようなときは、接続設定の初期化をしてください。(下記) ●炊飯器とスマートフォンの接続をやめるとき ●炊飯器を廃棄または譲渡するとき ●不正アクセスによる使用が疑われるとき ●専用アプリ使用中、動作に異常があったとき
その他 「パナソニックスマートアプリ」は使えますか?	「パナソニックスマートアプリ」はこの炊飯器では使えません。

接続設定の初期化

炊飯器と無線LANルーターとの接続設定をお買い上げ時の設定に戻します。(炊飯器で操作します)



故障かな?

症状	ここを確認!
無線LANランプが点滅している 	炊飯器の画面に表示なし 炊飯器の画面に表示あり ●「U83」表示時など
無線LANランプが消えた 	●点灯していたランプが消えた
反応が遅い・反応しない	●ファームウェアアップデート中(無線LANランプが点滅し、炊飯器の画面に何も表示されていないとき)ではありませんか? → 更新が完了するまでしばらくお待ちください。 ●通信やPanasonicクラウドサーバー・スマートフォンなどの状態によって起こることがあります。 → 時間を置いてからもう一度試してください。
スマートフォンの「機器の状態」と実際の状態が異なっている	●スワイプして画面を更新してください。(P.6) 通信やPanasonicクラウドサーバー・スマートフォンなどの状態によって、通知が遅れたり、通知されなかったりすることがあります。
スマートフォンに表示される「炊飯残時間表示」と実際の炊き上がり時刻に差がある	●スワイプして画面を更新してください。(P.6) ●専用アプリで表示される「炊飯残時間」は目安です。
予約した時刻に炊き上がらない	炊き上がり時刻を変更するときに「指定された時刻に炊き上げ完了できません」と表示されたときは通常の炊飯になります。 (予約炊飯ではありません)
炊飯器の画面に表示なし	●ファームウェアアップデート中です。 更新が完了するまでお待ちください。
炊飯器の画面に表示あり	●無線LANルーターの電源が切れていませんか? → 電源を入れてください。 ●無線LANルーターが炊飯器から離れていませんか? → 無線LANルーターとの距離を近づけてください。 ●通信が一時的に不安定になっている可能性があります。 → しばらくお待ちください。 ●電子レンジなど電波を使用する機器が近くにありませんか? → 距離を離してください。 → 電子レンジなどの機器の使用を中断してください。 ●複数の機器が無線LANルーターに接続されていませんか? → 使っていない機器の電源を切ってください。
「炊飯」ボタンも点滅しているとき	改善しないときは 【「U83」を表示しているとき】 ●インターネット接続に異常が発生している可能性があります。 → 原因が分からない場合はプロバイダーや回線業者、無線LANルーターの製造元にお問い合わせください。 【「U83」以外を表示しているとき】 ●無線LANの接続を一度オフにしてから再びオンにしてください。 炊飯器(待ち受け画面)で下記の操作をしてください。 「機能」→「無線LAN設定」→「無線LANオン・オフ」→「無線LANオフ」再び「無線LANオン」にします。
無線LANランプが点滅しているとき	●電源プラグを抜き、再度差し込んで改善されない場合は故障です。 → お買い上げの販売店に修理をご依頼ください。
無線LANランプが消えた	●無線LANの接続が切れました。 → 再度、設定してください。 「無線LANを再設定する」(P.6「登録機器情報」)

無線LAN機器使用上のお願い

■使用周波数帯

無線LAN機器は2.4 GHz帯の周波数帯を使用しますが、他の無線機器も同じ周波数帯を使っていることがあります。他の無線機器との電波干渉を防止するため、下記事項に留意してご使用ください。

■周波数表示の見方

周波数表示は、定格銘板に記載しています。



- ①2.4 GHz帯を使用
- ②変調方式がDSSSとOFDM方式
- ③電波干渉距離40 m以下
- ④2.4 GHz～2.4835 GHzの全帯域を使用し、かつ移動体識別装置の帯域を回避可能であることを意味する
- ⑤変調方式がその他の方式
- ⑥電波干渉距離80 m以下
- ⑦2.4 GHz～2.4835 GHzの全帯域を使用し、かつ移動体識別装置の帯域を回避不可であることを意味する

無線LAN機器使用上の注意事項

この機器の使用周波数帯域では、電子レンジなどの産業・科学・医療機器のほか、工場の製造ラインなどで使用される移動体識別用の構内無線局(免許を要する無線局)および特定小電力無線局(免許を要しない無線局)、ならびにアマチュア無線局(免許を要する無線局)が運用されています。

1. この機器を使用する前に、近くで移動体識別用の構内無線局および特定小電力無線局ならびにアマチュア無線局が運用されていないことを確認してください。
2. 万一、この機器から移動体識別用の構内無線局に対して有害な電波干渉の事例が発生した場合には、速やかに場所を変更するか、または電波の使用を停止したうえで、下記連絡先にご連絡いただき、混信回避のための処置など(例えば、パーティションの設置など)についてご相談ください。
3. その他、この機器から移動体識別用の特定小電力無線局あるいはアマチュア無線局に対して有害な電波干渉の事例が発生した場合など何かお困りのことが起きたときは、次の連絡先へお問い合わせください。

連絡先: パナソニック株式会社
スマートフォンを使った無線アクセス機能
ご相談窓口(裏表紙)

■機器認定

- 本機は、電波法に基づく工事設計認証を受けた無線装置を内蔵していますので、無線局の免許は不要です。
- 電気通信事業法に基づく端末機器の設計についての技術適合認定を受けています。
本製品を使用するときに電気通信事業者の検査は必要ありません。

ただし、本機に以下の行為を行うことは、電波法で禁止されています。

- ・ 分解/改造する
- ・ 定格銘板に記載の適合表示を消す
- ・ 定格銘板をはがす

■使用制限

使用に当たり、以下の制限がありますのであらかじめご了承ください。

制限をお守りいただけなかった場合、および無線LAN機器の使用または使用不能から生じる付随的な損害などについては、当社は一切の責任を負いかねます。

- 日本国内でのみ使用できます。
- 利用権限のない無線ネットワークには接続しないでください。
無線ネットワーク環境の自動検索時に利用する権限のない無線ネットワーク(SSID[※])が表示されることがありますが、接続すると不正アクセスと見なされるおそれがあります。
- 炊飯器は、電気通信事業者の通信回線に直接接続することはできません。
炊飯器をインターネットに接続するときは、必ず電気通信事業法の認定を受けた端末設備(無線LANルーターなど)を経由して接続してください。
- 磁場、静電気、電波障害が発生するところで使用しないでください。
次の機器の付近などで使用すると、通信が途切れたり、速度が遅くなる場合があります。
 - ・ 電子レンジ、デジタルコードレス電話機
 - ・ 他の無線LAN機器
 - ・ その他の2.4 GHz帯の電波を使用する機器
(Bluetooth対応機器、ワイヤレスオーディオ機器、ゲーム機、パソコン周辺機器など)
 - ・ 電波が反射しやすい金属物など
- 電波によるデータの送受信は、使用環境および設定内容によってはセキュリティが充分でない場合があります。

※ 無線LANで特定のネットワークを識別するための名前です。このSSIDが双方の機器で一致した場合、通信可能になります。

■セキュリティ対策

- 無線LANは電波を使ってデータを送受信するため、不正なアクセスを受けるおそれがあります。
データの安全を確保するため、セキュリティ対策を行ってください。(P.4)
セキュリティ対策を実施せず問題が発生した場合、当社は一切の責任を負いかねますのでご了承ください。
- 無線LANルーターのパスワード(暗号化キー)は、無線LANルーターの取扱説明書を参照して、セキュリティに配慮して設定してください。
- 以下の場合、接続設定の初期化をしてください。(P.8)
 - ・ 廃棄または第三者に譲渡する場合。
 - ・ 第三者から譲渡された場合、第三者からの不正アクセスなどを防ぐため。

■ファームウェアについて

- 本機は、機能追加・改善、セキュリティ機能の強化などを目的に、インターネットを通じて当社のファームウェアアップデートサーバーに接続し、自身のファームウェアを自動で最新版に更新する機能を持っています。当該更新により、利用者が使用されるファームウェアの機能の追加、削除等の変更がされる場合があります。

更新内容については下記のサイトをご覧ください。

https://panasonic.jp/cooking/app_update.html/

更新中は無線通信が一時中断されるため、通信が途切れたり、速度が遅くなったりすることがあります。

また、炊飯器の操作もできません。

炊飯器の電源プラグは抜かずにお待ちください。

ファームウェアの更新にともない、条件を追加、修正、削除するなど本規約を一部変更する可能性があります。いずれの場合においても下記のサイトにて事前に通知いたします。

https://panasonic.jp/cooking/app_update.html/

当該アップデートの適用を本機の継続的な使用の条件にすることがあります。

当社は、法律により許容される範囲において、ファームウェアの更新に関して利用者に対する一切の責任を負わないものとします。

- ファームウェアの解析、改造は行わないでください。

■無線LANルーター

- すべての無線LANルーターおよび住宅環境の無線LAN接続、性能は保証できません。JATE等による技術基準適合認証を受けた無線LANルーターをご使用ください。
また、コンクリート、鉄筋、金属が使われている建造物内、障害物の近く、同じ周波数を利用する無線通信機器の近くでは、電波が届かなくなったり、電波が途切れたりすることがあります。
- 本製品の無線LANは1～13チャンネルに対応しています。これ以外のチャンネルに設定されている無線LANルーターとは通信できません。

仕様

■無線LAN部

無線LAN規格	IEEE802.11b/g/n
周波数範囲	2.4 GHz帯
暗号化方式	WPA™/WPA2™/WPA3™

■Bluetooth部

バージョン	Bluetooth 5.0 (Bluetooth Low Energy)
接続周波数	2.4 GHz band

著作権など

- AndroidおよびGoogle PlayはGoogle LLCの商標または登録商標です。
- iPhoneは、米国および他の国々で登録されたApple Inc.の商標です。iPhoneの商標は、アイホン株式会社のライセンスに基づき使用されています。
- “WPA™”、“WPA2™”および“WPA3™”は、“Wi-Fi Alliance®”の商標です。
- App StoreはApple Inc.のサービスマークです。
- Bluetooth®のワードマークおよびロゴは、Bluetooth SIG, Inc.が所有する登録商標です。



- パナソニック株式会社は、これらのマークをライセンスに基づいて使用しています。その他の商標およびトレードネームは、それぞれの所有者に帰属します。
- その他、本書に記載されている各種名称、会社名、商品名などは各社の商標または登録商標です。なお、本文中では™、®マークは一部記載していません。

■ソフトウェアについて

本製品は、以下の種類のソフトウェアから構成されています。

- (1)パナソニック株式会社(以下パナソニック)により、またはパナソニックのために開発されたソフトウェア
- (2)第三者が保有しており、パナソニックにライセンスされたソフトウェア
- (3)条件に基づきライセンスされたオープンソースソフトウェア

上記(3)に分類されるソフトウェアは、これら単体で有用であることを期待して頒布されますが、「商品性」または「特定の目的についての適合性」についての黙示の保証をしないことを含め、一切の保証はなされません。

最新の情報は、パナソニックのウェブサイトに掲載している取扱説明書をご確認ください。

cJSON

Copyright (c) 2009 Dave Gamble
Copyright (c) 2009-2017 Dave Gamble and cJSON contributors

Permission is hereby granted, free of charge, to any person obtaining a copy of this software and associated documentation files (the "Software"), to deal in the Software without restriction, including without limitation the rights to use, copy, modify, merge, publish, distribute, sublicense, and/or sell copies of the Software, and to permit persons to whom the Software is furnished to do so, subject to the following conditions:

The above copyright notice and this permission notice shall be included in all copies or substantial portions of the Software.

THE SOFTWARE IS PROVIDED "AS IS", WITHOUT WARRANTY OF ANY KIND, EXPRESS OR IMPLIED, INCLUDING BUT NOT LIMITED TO THE WARRANTIES OF MERCHANTABILITY, FITNESS FOR A PARTICULAR

PURPOSE AND NONINFRINGEMENT. IN NO EVENT SHALL THE AUTHORS OR COPYRIGHT HOLDERS BE LIABLE FOR ANY CLAIM, DAMAGES OR OTHER LIABILITY, WHETHER IN AN ACTION OF CONTRACT, TORT OR OTHERWISE, ARISING FROM, OUT OF OR IN CONNECTION WITH THE SOFTWARE OR THE USE OR OTHER DEALINGS IN THE SOFTWARE.

wpa_supplicant

Copyright (c) 2005-2009, Jouni Malinen <j@w1.fi>
Copyright (c) 2008, Jouni Malinen <j@w1.fi>

wpa_supplicant
=====

Copyright (c) 2003-2019, Jouni Malinen <j@w1.fi> and contributors All Rights Reserved.

This program is licensed under the BSD license (the one with advertisement clause removed).

If you are submitting changes to the project, please see CONTRIBUTIONS file for more instructions.

License

This software may be distributed, used, and modified under the terms of BSD license:

Redistribution and use in source and binary forms, with or without modification, are permitted provided that the following conditions are met:

1. Redistributions of source code must retain the above copyright notice, this list of conditions and the following disclaimer.
2. Redistributions in binary form must reproduce the above copyright notice, this list of conditions and the following disclaimer in the documentation and/or other materials provided with the distribution.
3. Neither the name(s) of the above-listed copyright holder(s) nor the names of its contributors may be used to endorse or promote products derived from this software without specific prior written permission.

THIS SOFTWARE IS PROVIDED BY THE COPYRIGHT HOLDERS AND CONTRIBUTORS "AS IS" AND ANY EXPRESS OR IMPLIED WARRANTIES, INCLUDING, BUT NOT LIMITED TO, THE IMPLIED WARRANTIES OF MERCHANTABILITY AND FITNESS FOR A PARTICULAR PURPOSE ARE DISCLAIMED. IN NO EVENT SHALL THE COPYRIGHT OWNER OR CONTRIBUTORS BE LIABLE FOR ANY DIRECT, INDIRECT, INCIDENTAL, SPECIAL, EXEMPLARY, OR CONSEQUENTIAL DAMAGES (INCLUDING, BUT NOT LIMITED TO, PROCUREMENT OF SUBSTITUTE GOODS OR SERVICES; LOSS OF USE, DATA, OR PROFITS; OR BUSINESS INTERRUPTION) HOWEVER CAUSED AND ON ANY THEORY OF LIABILITY, WHETHER IN CONTRACT, STRICT LIABILITY, OR TORT (INCLUDING NEGLIGENCE OR OTHERWISE) ARISING IN ANY WAY OUT OF THE USE OF THIS SOFTWARE, EVEN IF ADVISED OF THE POSSIBILITY OF SUCH DAMAGE.

Mbed TLS

Copyright (C) 2006-2015, ARM Limited, All Rights Reserved
Copyright (C) 2006-2016, ARM Limited, All Rights Reserved
Copyright (C) 2006-2017, ARM Limited, All Rights Reserved

Copyright (C) 2006-2018, ARM Limited, All Rights Reserved
Copyright (C) 2006-2018, Arm Limited (or its affiliates), All Rights Reserved
Copyright (C) 2006-2018, Arm Limited (or its affiliates), All Rights Reserved.
Copyright (C) 2006-2019, ARM Limited, All Rights Reserved
Copyright (C) 2006-2019, Arm Limited (or its affiliates), All Rights Reserved
Copyright (C) 2016, ARM Limited, All Rights Reserved
Copyright (C) 2016-2018, ARM Limited, All Rights Reserved
Copyright (C) 2018, Arm Limited (or its affiliates), All Rights Reserved
Copyright (C) 2018, Arm Limited, All Rights Reserved

RealtekSDK

(C) COPYRIGHT 2011 STMicroelectronics
(c) COPYRIGHT 2017 Realtek Semiconductor Corporation
Copyright (C) 2019 Amazon.com, Inc. or its affiliates. All Rights Reserved.
Copyright (c) 2006-2013 ARM Limited
Copyright (c) 2009-2016 ARM Limited. All rights reserved.
Copyright (c) 2009-2017 ARM Limited. All rights reserved.
Copyright (c) 2009-2018 Arm Limited. All rights reserved.
Copyright (c) 2013 ARM LIMITED All rights reserved.
Copyright (c) 2013 Realtek Semiconductor Corp.
Copyright (c) 2013-2016 Realtek Semiconductor Corp.
Copyright (c) 2014, Realtek Semiconductor Corp. All rights reserved.
Copyright (c) 2015, Realsil Semiconductor Corporation. All rights reserved.
Copyright (c) 2015, Realtek Semiconductor Corp. All rights reserved.
Copyright (c) 2015, Realtek Semiconductor Corporation. All rights reserved.
Copyright (c) 2017, Realsil Semiconductor Corporation. All rights reserved.
Copyright (c) 2017, Realtek Semiconductor Corporation. All rights reserved.
Copyright (c) 2017, Realtek Semiconductor Corporation. All rights reserved.
Copyright (c) 2017-2018 Arm Limited. All rights reserved.
Copyright 2014 Tencent. All rights reserved.
Copyright(c) 2007 - 2012 Realtek Corporation. All rights reserved.
Copyright(c) 2007 - 2016 Realtek Corporation. All rights reserved.
Copyright(c) 2007 - 2017 Realtek Corporation. All rights reserved.
Copyright(c) 2007 - 2018 Realtek Corporation. All rights reserved.
Copyright(c) 2014, Realtek Semiconductor Corporation. All rights reserved.
Copyright(c) 2015, Realtek Semiconductor Corporation. All rights reserved.
Copyright(c) 2016, Realtek Semiconductor Corporation. All rights reserved.
Copyright(c) 2017, Realtek Semiconductor Corporation. All rights reserved.
Copyright(c) 2019, Realtek Semiconductor Corporation. All rights reserved.
copyright Kulesh Shanmugasundaram (kulesh [squiggly] isis.poly.edu)

Apache License
Version 2.0, January 2004
<http://www.apache.org/licenses/>

TERMS AND CONDITIONS FOR USE, REPRODUCTION, AND DISTRIBUTION

1. Definitions.

"License" shall mean the terms and conditions for use, reproduction, and distribution as defined by Sections 1

through 9 of this document.

"Licensor" shall mean the copyright owner or entity authorized by the copyright owner that is granting the License.

"Legal Entity" shall mean the union of the acting entity and all other entities that control, are controlled by, or are under common control with that entity. For the purposes of this definition, "control" means (i) the power, direct or indirect, to cause the direction or management of such entity, whether by contract or otherwise, or (ii) ownership of fifty percent (50%) or more of the outstanding shares, or (iii) beneficial ownership of such entity.

"You" (or "Your") shall mean an individual or Legal Entity exercising permissions granted by this License.

"Source" form shall mean the preferred form for making modifications, including but not limited to software source code, documentation source, and configuration files.

"Object" form shall mean any form resulting from mechanical transformation or translation of a Source form, including but not limited to compiled object code, generated documentation, and conversions to other media types.

"Work" shall mean the work of authorship, whether in Source or Object form, made available under the License, as indicated by a copyright notice that is included in or attached to the work (an example is provided in the Appendix below).

"Derivative Works" shall mean any work, whether in Source or Object form, that is based on (or derived from) the Work and for which the editorial revisions, annotations, elaborations, or other modifications represent, as a whole, an original work of authorship. For the purposes of this License, Derivative Works shall not include works that remain separable from, or merely link (or bind by name) to the interfaces of, the Work and Derivative Works thereof.

"Contribution" shall mean any work of authorship, including the original version of the Work and any modifications or additions to that Work or Derivative Works thereof, that is intentionally submitted to Licensor for inclusion in the Work by the copyright owner or by an individual or Legal Entity authorized to submit on behalf of the copyright owner. For the purposes of this definition, "submitted" means any form of electronic, verbal, or written communication sent to the Licensor or its representatives, including but not limited to communication on electronic mailing lists, source code control systems, and issue tracking systems that are managed by, or on behalf of, the Licensor for the purpose of discussing and improving the Work, but excluding communication that is conspicuously marked or otherwise designated in writing by the copyright owner as "Not a Contribution."

"Contributor" shall mean Licensor and any individual or Legal Entity on behalf of whom a Contribution has been received by Licensor and subsequently incorporated within the Work.

2. Grant of Copyright License. Subject to the terms and conditions of this License, each Contributor hereby grants to You a perpetual, worldwide, non-exclusive, no-charge, royalty-free, irrevocable copyright license to reproduce, prepare Derivative Works of, publicly display, publicly perform, sublicense, and distribute the Work and such Derivative Works in Source or Object form.

著作権など (つづき)

3. Grant of Patent License. Subject to the terms and conditions of this License, each Contributor hereby grants to You a perpetual, worldwide, non-exclusive, no-charge, royalty-free, irrevocable (except as stated in this section) patent license to make, have made, use, offer to sell, sell, import, and otherwise transfer the Work, where such license applies only to those patent claims licensable by such Contributor that are necessarily infringed by their Contribution(s) alone or by combination of their Contribution(s) with the Work to which such Contribution(s) was submitted. If You institute patent litigation against any entity (including a cross-claim or counterclaim in a lawsuit) alleging that the Work or a Contribution incorporated within the Work constitutes direct or contributory patent infringement, then any patent licenses granted to You under this License for that Work shall terminate as of the date such litigation is filed.

4. Redistribution. You may reproduce and distribute copies of the Work or Derivative Works thereof in any medium, with or without modifications, and in Source or Object form, provided that You meet the following conditions:

- (a) You must give any other recipients of the Work or Derivative Works a copy of this License; and
- (b) You must cause any modified files to carry prominent notices stating that You changed the files; and
- (c) You must retain, in the Source form of any Derivative Works that You distribute, all copyright, patent, trademark, and attribution notices from the Source form of the Work, excluding those notices that do not pertain to any part of the Derivative Works; and

(d) If the Work includes a "NOTICE" text file as part of its distribution, then any Derivative Works that You distribute must include a readable copy of the attribution notices contained within such NOTICE file, excluding those notices that do not pertain to any part of the Derivative Works, in at least one of the following places: within a NOTICE text file distributed as part of the Derivative Works; within the Source form or documentation, if provided along with the Derivative Works; or, within a display generated by the Derivative Works, if and wherever such third-party notices normally appear. The contents of the NOTICE file are for informational purposes only and do not modify the License. You may add Your own attribution notices within Derivative Works that You distribute, alongside or as an addendum to the NOTICE text from the Work, provided that such additional attribution notices cannot be construed as modifying the License.

You may add Your own copyright statement to Your modifications and may provide additional or different license terms and conditions for use, reproduction, or distribution of Your modifications, or for any such Derivative Works as a whole, provided Your use, reproduction, and distribution of the Work otherwise complies with the conditions stated in this License.

5. Submission of Contributions. Unless You explicitly state otherwise, any Contribution intentionally submitted for inclusion in the Work by You to the Licensor shall be under the terms and conditions of this License, without any additional terms or conditions. Notwithstanding the above, nothing herein shall supersede or modify the terms of any separate license agreement you may have executed with Licensor regarding such Contributions.

6. Trademarks. This License does not grant permission to use the trade names, trademarks, service marks, or

product names of the Licensor, except as required for reasonable and customary use in describing the origin of the Work and reproducing the content of the NOTICE file.

7. Disclaimer of Warranty. Unless required by applicable law or agreed to in writing, Licensor provides the Work (and each Contributor provides its Contributions) on an "AS IS" BASIS, WITHOUT WARRANTIES OR CONDITIONS OF ANY KIND, either express or implied, including, without limitation, any warranties or conditions of TITLE, NON-INFRINGEMENT, MERCHANTABILITY, or FITNESS FOR A PARTICULAR PURPOSE. You are solely responsible for determining the appropriateness of using or redistributing the Work and assume any risks associated with Your exercise of permissions under this License.

8. Limitation of Liability. In no event and under no legal theory, whether in tort (including negligence), contract, or otherwise, unless required by applicable law (such as deliberate and grossly negligent acts) or agreed to in writing, shall any Contributor be liable to You for damages, including any direct, indirect, special, incidental, or consequential damages of any character arising as a result of this License or out of the use or inability to use the Work (including but not limited to damages for loss of goodwill, work stoppage, computer failure or malfunction, or any and all other commercial damages or losses), even if such Contributor has been advised of the possibility of such damages.

9. Accepting Warranty or Additional Liability. While redistributing the Work or Derivative Works thereof, You may choose to offer, and charge a fee for, acceptance of support, warranty, indemnity, or other liability obligations and/or rights consistent with this License. However, in accepting such obligations, You may act only on Your own behalf and on Your sole responsibility, not on behalf of any other Contributor, and only if You agree to indemnify, defend, and hold each Contributor harmless for any liability incurred by, or claims asserted against, such Contributor by reason of your accepting any such warranty or additional liability.

END OF TERMS AND CONDITIONS

APPENDIX: How to apply the Apache License to your work.

To apply the Apache License to your work, attach the following boilerplate notice, with the fields enclosed by brackets "[]" replaced with your own identifying information. (Don't include the brackets!) The text should be enclosed in the appropriate comment syntax for the file format. We also recommend that a file or class name and description of purpose be included on the same "printed page" as the copyright notice for easier identification within third-party archives.

Copyright [yyyy] [name of copyright owner]

Licensed under the Apache License, Version 2.0 (the "License"); you may not use this file except in compliance with the License. You may obtain a copy of the License at

<http://www.apache.org/licenses/LICENSE-2.0>

Unless required by applicable law or agreed to in writing, software distributed under the License is distributed on an "AS IS" BASIS, WITHOUT WARRANTIES OR CONDITIONS OF ANY KIND, either express or implied. See the License for the specific language governing permissions and limitations under the License.

lwIP

Copyright (c) 1997 Global Election Systems Inc.
Copyright (c) 2001-2003 Swedish Institute of Computer Science.
Copyright (c) 2001-2003 Swedish Institute of Computer Science. All rights reserved.
Copyright (c) 2001-2004 Axon Digital Design B.V., The Netherlands. All rights reserved.
Copyright (c) 2001-2004 Leon Woestenberg <leon.woestenberg@gmx.net>
Copyright (c) 2001-2004 Swedish Institute of Computer Science. All rights reserved.
Copyright (c) 2002 CITEL Technologies Ltd. All rights reserved.
Copyright (c) 2002-2003, Adam Dunkels.
Copyright (c) 2002-2003, Adam Dunkels. All rights reserved.
Copyright (c) 2003 by Marc Boucher, Services Informatiques (MBSI) inc.
Copyright (c) 2003-2004 Axon Digital Design B.V., The Netherlands. All rights reserved.
Copyright (c) 2003-2004 Leon Woestenberg <leon.woestenberg@axon.tv>
Copyright (c) 2007 Dominik Spies <kontakt@dspies.de> All rights reserved.
Copyright (c) 2010 Inico Technologies Ltd. All rights reserved.
Copyright (c) 2016 The MINIX 3 Project. All rights reserved.

```
/*
 * Copyright (c) 2001, 2002 Swedish Institute of Computer
 * Science.
 * All rights reserved.
 *
 * Redistribution and use in source and binary forms, with or
 * without modification, are permitted provided that the
 * following conditions are met:
 *
 * 1. Redistributions of source code must retain the above
 * copyright notice, this list of conditions and the following
 * disclaimer.
 * 2. Redistributions in binary form must reproduce the above
 * copyright notice, this list of conditions and the following
 * disclaimer in the documentation and/or other materials
 * provided with the distribution.
 * 3. The name of the author may not be used to endorse or
 * promote products derived from this software without
 * specific prior written permission.
 *
 * THIS SOFTWARE IS PROVIDED BY THE AUTHOR ``AS
 * IS'' AND ANY EXPRESS OR IMPLIED WARRANTIES,
 * INCLUDING, BUT NOT LIMITED TO, THE IMPLIED
 * WARRANTIES OF MERCHANTABILITY AND FITNESS
 * FOR A PARTICULAR PURPOSE ARE DISCLAIMED. IN
 * NO EVENT SHALL THE AUTHOR BE LIABLE FOR ANY
 * DIRECT, INDIRECT, INCIDENTAL, SPECIAL,
 * EXEMPLARY, OR CONSEQUENTIAL DAMAGES
 * (INCLUDING, BUT NOT LIMITED TO, PROCUREMENT
 * OF SUBSTITUTE GOODS OR SERVICES; LOSS OF
 * USE, DATA, OR PROFITS; OR BUSINESS
 * INTERRUPTION) HOWEVER CAUSED AND ON ANY
 * THEORY OF LIABILITY, WHETHER IN CONTRACT,
 * STRICT LIABILITY, OR TORT (INCLUDING NEGLIGENCE
 * OR OTHERWISE) ARISING IN ANY WAY OUT OF THE
 * USE OF THIS SOFTWARE, EVEN IF ADVISED OF THE
 * POSSIBILITY OF SUCH DAMAGE.
 *
 * This file is part of the lwIP TCP/IP stack.
 *
 * Author: Adam Dunkels <adam@sics.se>
 */
```

FreeRTOS

Copyright (C) 2017 Amazon.com, Inc. or its affiliates. All Rights Reserved.
Copyright (C) 2019 Amazon.com, Inc. or its affiliates. All Rights Reserved.

The FreeRTOS kernel is released under the MIT open source license, the text of which is provided below.

This license covers the FreeRTOS kernel source files, which are located in the /FreeRTOS/Source directory of the official FreeRTOS kernel download. It also covers most of the source files in the demo application projects, which are located in the /FreeRTOS/Demo directory of the official FreeRTOS download. The demo projects may also include third party software that is not part of FreeRTOS and is licensed separately to FreeRTOS. Examples of third party software includes header files provided by chip or tools vendors, linker scripts, peripheral drivers, etc. All the software in subdirectories of the /FreeRTOS directory is either open source or distributed with permission, and is free for use. For the avoidance of doubt, refer to the comments at the top of each source file.

License text:

Copyright (C) 2019 Amazon.com, Inc. or its affiliates. All Rights Reserved.
Permission is hereby granted, free of charge, to any person obtaining a copy of this software and associated documentation files (the "Software"), to deal in the Software without restriction, including without limitation the rights to use, copy, modify, merge, publish, distribute, sublicense, and/or sell copies of the Software, and to permit persons to whom the Software is furnished to do so, subject to the following conditions:

The above copyright notice and this permission notice shall be included in all copies or substantial portions of the Software.

THE SOFTWARE IS PROVIDED "AS IS", WITHOUT WARRANTY OF ANY KIND, EXPRESS OR IMPLIED, INCLUDING BUT NOT LIMITED TO THE WARRANTIES OF MERCHANTABILITY, FITNESS FOR A PARTICULAR PURPOSE AND NONINFRINGEMENT. IN NO EVENT SHALL THE AUTHORS OR COPYRIGHT HOLDERS BE LIABLE FOR ANY CLAIM, DAMAGES OR OTHER LIABILITY, WHETHER IN AN ACTION OF CONTRACT, TORT OR OTHERWISE, ARISING FROM, OUT OF OR IN CONNECTION WITH THE SOFTWARE OR THE USE OR OTHER DEALINGS IN THE SOFTWARE.

本書に掲載しているウェブサイト等は予告なく変更する場合があります。
お困りの場合は下記ご相談窓口にご連絡ください。

スマートフォンを使った 無線アクセス機能ご相談窓口	
 0120-878-832	パナは ハチサンニ 受付時間 9:00~18:00(年中無休)

パナソニック株式会社 アプライアンス社

〒525-8520 滋賀県草津市野路東2丁目3番1-1号
© Panasonic Corporation 2021

RZ16-M60
S0621K0