

4K 有機 EL テレビ

TV-55Z90A

■機器定格 (定格及び外観は、予告無く変更する事があります)

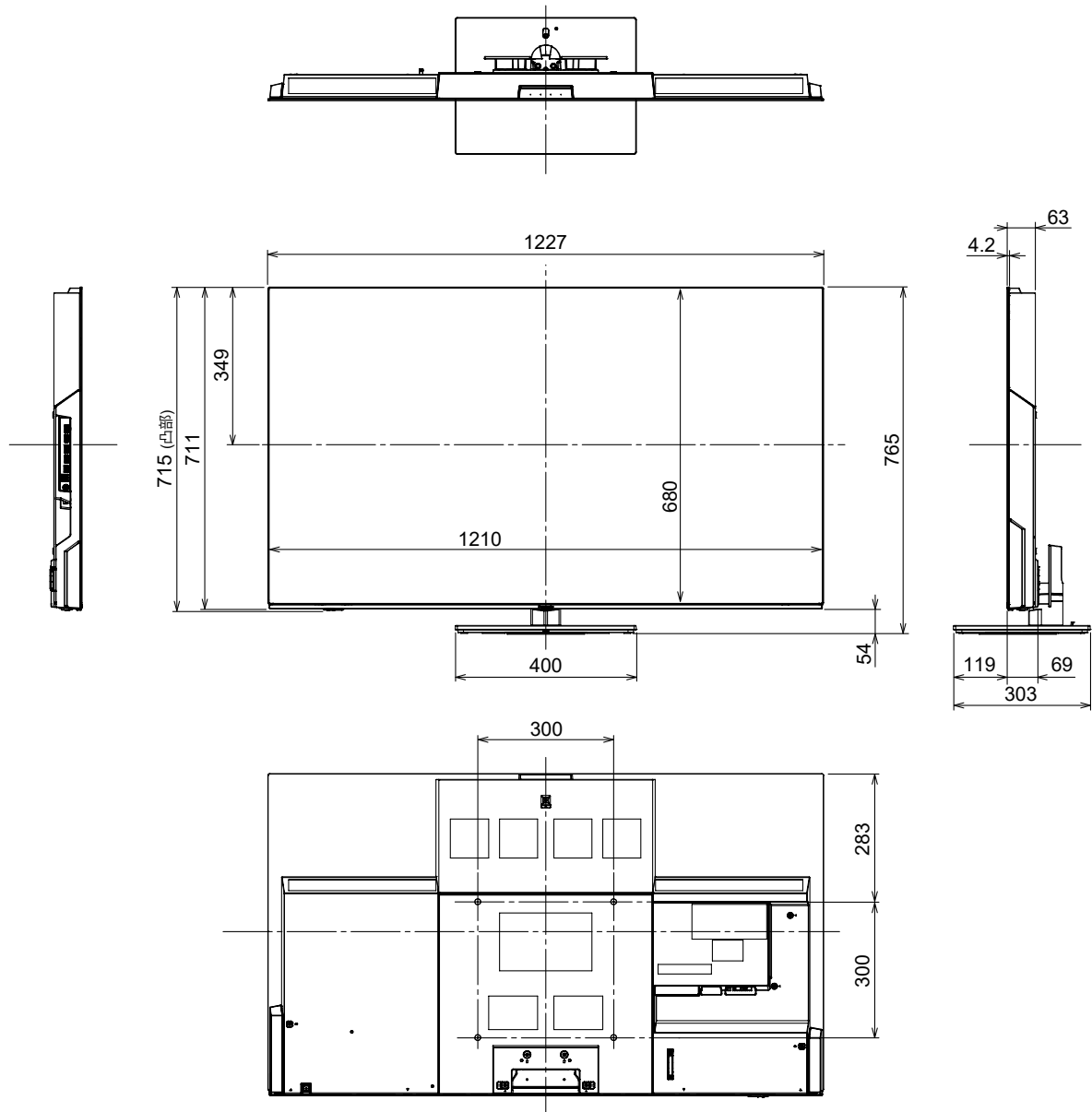
本 体	
使 用 電 源	AC100 V 50 Hz / 60 Hz
消 費 電 力	386 W リモコンまたは本体の電源ボタンで電源「切」時 約 0.3 W
年 間 消 費 電 力 量	172 kWh/年 ※年間消費電力量とは：省エネ法に基づいて、一般家庭での1日の平均視聴時間（5.1 時間）を基準に算出した、一年間に消費する電力量です。
受 信 可 能 放 送	地上デジタル放送 (ISDB-T) ・周波数変換パススルー方式対応 BS・110 度 CS 放送 (ISDB-S) BS4K・110 度 CS4K 放送 (ISDB-S3) ・8K 放送は受信できません。
音 声 実 用 最 大 出 力	80 W (15 W + 15 W + 15 W + 15 W + 20 W) JEITA
ス ピ ー カ ー	イネーブルドスピーカー 2 個、フルレンジ 2 個、ウーハー 1 個
有 機 EL ディスプレイパネル	55V 型 (アスペクト比 16 : 9)
画 面 寸 法	幅 1,210 mm 高さ 680 mm 対角 1,388 mm
画 素 数	水平 3,840 × 垂直 2,160
動 作 使 用 条 件	温度：0 °C ~ 35 °C 相対湿度：20 % ~ 80 % (結露なきこと)
接 続 端 子	HDMI 入 力 4 系統 : ビエラリンク [HDMI] ver.5 対応 ※ HDMI1 端子 : 4K144 Hz/VRR/NVIDIA® G-SYNC® Compatible/ AMD FreeSync™ Premium に対応 HDMI2 端子 : 4K144 Hz/VRR/NVIDIA® G-SYNC® Compatible/ AMD FreeSync™ Premium/eARC/ARC に対応 光 デジタル 音 声 出 力 端 子 - 18 dBm, 660 nm LAN 端 子 10BASE-T/100BASE-TX ヘ ッ ド ホ ン / イ ヤ ホ ン / サ ブ ウ ー ハ ー 出 力 端 子 φ 3.5 mm ステレオミニジャック 16 ~ 32 Ω 推奨 USB 端 子 3 系統 ※ USB1 端子 (録画用) : DC5 V MAX900 mA スーパースピード USB (USB3.0) に対応 USB2, 3 端子 (AV 周辺機器用) : DC5 V MAX500 mA ハイスピード USB (USB2.0) に対応 アンテナ受信 入 力 端 子 地上デジタル入力 90 MHz ~ 770 MHz (VHF : 1 ~ 12 CH, UHF : 13 ~ 62 CH, CATV : C13 ~ C63 CH) 75 Ω BS・110 度 CS デジタル - IF 入力 右旋 : 1032 MHz ~ 2071 MHz (IF 入力周波数) 左旋 : 2224 MHz ~ 3224 MHz (IF 入力周波数) 75 Ω 電源供給 : DC 15 V 出力 (最大 4 W)
外 形 寸 法	幅 1,227 mm 高さ 765 mm 奥行 303 mm (スタンド含む) 幅 1,227 mm 高さ 715 mm 奥行 69 mm (本体のみ)
質 量	約 21.0 kg (スタンド含む) 約 17.0 kg (本体のみ)
角 度 調 整 範 囲	固定
リ モ コ ン	
使 用 電 源	単 4 形 乾 電 池 2 個 ・電池はアルカリ乾電池をお使いください。 (マンガン乾電池も使用できますが、アルカリ乾電池に比べて、電池寿命が短くなります)
操 作 距 離	約 7 m 以内 (テレビ正面距離) ・使用する環境などによっては正しく動作しないことがあります。

付属品 ・リモコン ・リモコン用乾電池 (単 4 形) × 2 ・取扱説明書
・組み立て部品〈一式〉 (転倒防止スタンド、本体固定用ねじ、ケーブルカバー) ・転倒・落下防止部品〈一式〉
別売品 ・壁掛け金具 (TY-WK5L4R) ・接続ケーブル・コード など

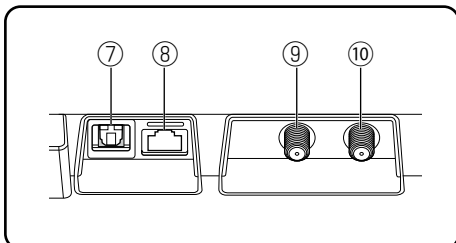
■外形寸法図

(注) この図面は縮尺ではありません。

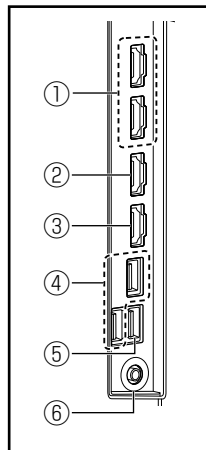
(単位：mm)



〈背面端子〉



〈側面端子〉



- ① HDMI 3～4入力端子
- ② HDMI 2 (4K 144 Hz) (eARC/ARC) 入力端子
- ③ HDMI 1 (4K 144 Hz) 入力端子
- ④ USB 2～3 (AV周辺機器用) 端子
- ⑤ USB 1 (録画用) 端子
- ⑥ ヘッドホン/イヤホン/サブウーハー 出力端子
(ϕ 3.5 mmステレオミニジャック)
- ⑦ デジタル音声出力 (光) 端子
- ⑧ LAN端子
- ⑨ BS・CS アンテナ接続端子
- ⑩ 地上デジタルアンテナ接続端子