

上手にお掃除するために…

(詳しくは取扱説明書参照)

本機は、こまめな掃除を想定し、毎回、吸い取ったゴミを充電台(紙パック)に吸引する掃除機です

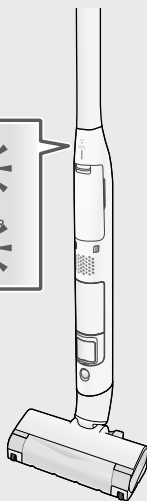
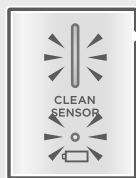
吸込力を維持させるため、こまめに充電台にセットしゴミを吸引することをお勧めします。
(本体を充電台にセットしたとき、たまったゴミを吸い込む音(大きな音を繰り返す<17秒間>)がします)



ゴミがたまると
ランプがお知らせ!

スティッククリーナーのイラストは、MC-NS100Kを使用しています。

お掃除中に、本体のランプ(青色・赤色)が同時に点滅したら…



1 本体を充電台にセット(ゴミを吸引)する

それでもなお、

- ランプが消えない
- 吸込力が回復しない

2 フィルターケースをお手入れする

お知らせ

- 新しいじゅうたんでは、フィルターケースが遊び毛で早くいっぱいになります。(遊び毛は、何度か掃除するうちに少なくなります)
- お掃除場所やゴミの種類によっては、少量のゴミでもランプが点滅することがあります。
- フィルターケースは、こまめにお手入れすることをお勧めします。

下記のようなものを吸い込んだときは…

こまめに充電台にセットしゴミを吸引させ、フィルターケースをお手入れしてください。

少量のゴミでもランプが点滅しやすいもの

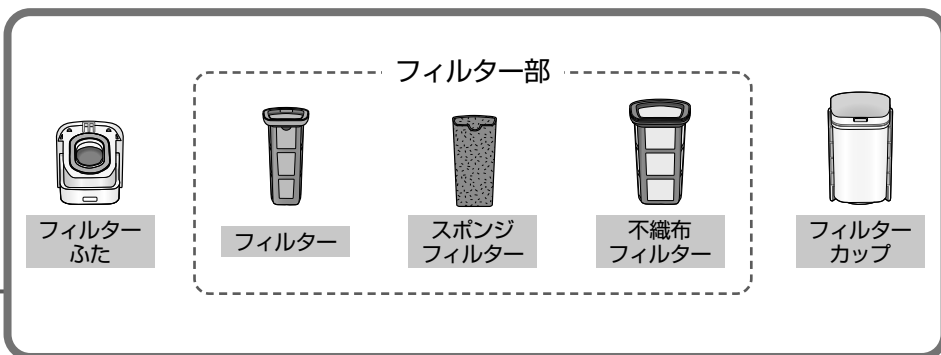
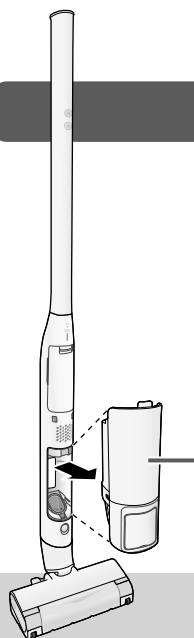
- 粉末状のゴミ(小麦粉など)
- エアコンのフィルターや換気扇に付着した細かなゴミ
- 冷蔵庫や家具などのすき間の細かなゴミ
- 砂ゴミや土ぼこりなど

多く吸い込むと、充電台に吸引できない場合があるもの

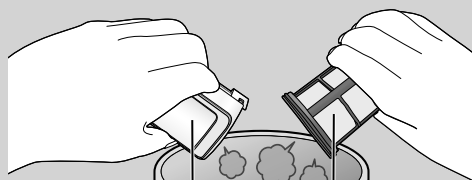
- 繊維状のゴミ(髪の毛・じゅうたんの遊び毛・ペットの毛など)

裏面もご覧ください

フィルターケースのお手入れ



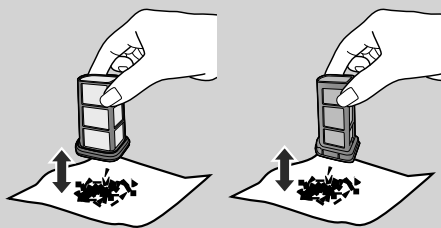
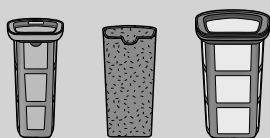
1 ゴミを捨てる



フィルターふた

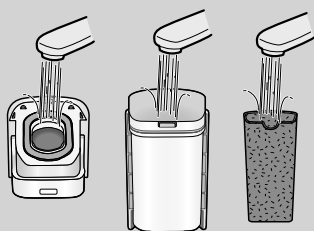
フィルター部

2 フィルター部を分解し、表面や内部のゴミを取り除く 軽くはたいてほこりを落とす

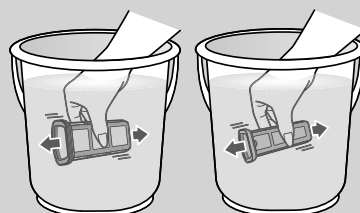


●歯ブラシなどでこすらない

3 水洗いする(水洗い後、十分に乾燥させてから戻す)



水に浸す(約30分)



水の中でよく振り、ゴミを落とす