

対象品番
2020年以前発売
VGシリーズ

「スマホで洗濯」アプリ 初期接続ガイド

※必ずしも、このガイドで接続可能と言うわけではありませんので、「スマホで洗濯」アプリ画面の案内に従って操作・確認をお願いします。

※画面イメージは開発時点のものです。画面のデザインは改善等のために予告なく変更する場合があります。

「スマホで洗濯」アプリをご利用いただく前に必要な機器などを確認しましょう。

- ・CLUB Panasonicの会員登録が必要です。※事前に下記URLより会員登録のお手続きを行ってください。
- ・「スマホで洗濯」アプリをインストールする必要があります。
- ・インターネット環境が必要です。あわせて無線LANルーターが必要になります。※モバイルルーターには対応していません。

CLUB Panasonic会員登録ページ

<https://club.panasonic.jp/member/terms/?siteId=a1&returnUrl=/evid=qu>

index

STEP 1

「CLUB Panasonic」
のIDでログインする

STEP 2

アプリと洗濯機の
準備をする

STEP 3

洗濯機を無線LAN
ルーターに接続する

STEP 4

洗濯機を
「My家電登録」する

「スマホで洗濯」アプリを起動して、CLUB Panasonicの会員登録を行ったときのIDでログインしてください。「利用規約」が表示されますので、確認の上「同意する」をタッチします。

Welcome

「スマホで洗濯」をインストールいただきありがとうございます
ごうございます



ご利用にはCLUB Panasonicへのログインが必要です

Point

CLUB Panasonicは、
家電を便利にお得にお使いいただける
パナソニックの会員サイトです。

CLUB Panasonicにログインした後、洗濯機の初期設定を行ってください。まだご登録がお済みでない方は、新規会員登録を行ってください。

次へ

キャンセル 🔒 l.panasonic.com ああ

CLUB Panasonic

ログイン 新規登録

メールアドレス(ログインID)

clubpanasonic@mail.domain

パスワード

パスワードを入力する

ログインする

[パスワードを忘れた方はこちら](#)

または

LINEでログイン

Yahoo! Japan IDでログイン

Googleでログイン

アプリ利用規約

第1条 (本規約の目的)

本規約は、パナソニック株式会社(以下「当社」といいます)が「スマホで洗濯」アプリ(以下、「本アプリ」といいます)上で提供するサービス(以下「本サービス」といいます)を、ご利用いただく方(以下総称して「利用者」といいます)に適用される利用条件を規定するものです。

第2条 (諸規定等)

本サービスに関して本規約とは別に定める利用条件、利用方法、ご利用上の注意、プライバシーポリシーその他本サービスに関する規定のうち、利用者が本サービスの全部または一部を利用する前に、当社がその内容について利用者の承諾を取得する規定(以下「諸規定等」といいます)、CLUB Panasonic会員利用規約を除きます)は、本規約の一部を構成するものとします(以下、本規約と「諸規定等」を合わせて「本規約等」といいます)。なお、本規約の定めと諸規定等の定めが矛盾抵触する場合は、諸規定等の定めが優先して適用されるものとします。また、本サービスに関して、諸規定等に定めのない事項は本規約によるものとします。

第3条 (サービスの開始)

1. 本サービスの利用希望者(以下「利用希望者」といいます)は、本規約の内容を承諾し、これを順守することを条件として本サービスを利用することができます。ただし、諸規定等の内容を承諾しない場合、本サービスの一部が利用できなくなる場合があります。

最後まで読むと、ボタンが押せるようになります。

利用規約に同意する

アプリ利用規約

得等を中止させた場合、本サービスの全部または一部をご利用いただけなくなる可能性があります。また、本項に基づいてプライバシー情報の利用の中止をお申し出いただいたとしても、その時点でお客様から同意をいただき取得したIoT家電データについては削除されず、利用目的の範囲内で利用されます。

7. 安全管理措置

当社では、お客様からお預かりしたプライバシー情報を適切に管理するために様々な施策を講じております。具体的な施策の内容については、CLUB Panasonicの『お客様からお預かりしたパーソナルデータについて』(<https://club.panasonic.jp/data-privacy/>)をご参照ください。

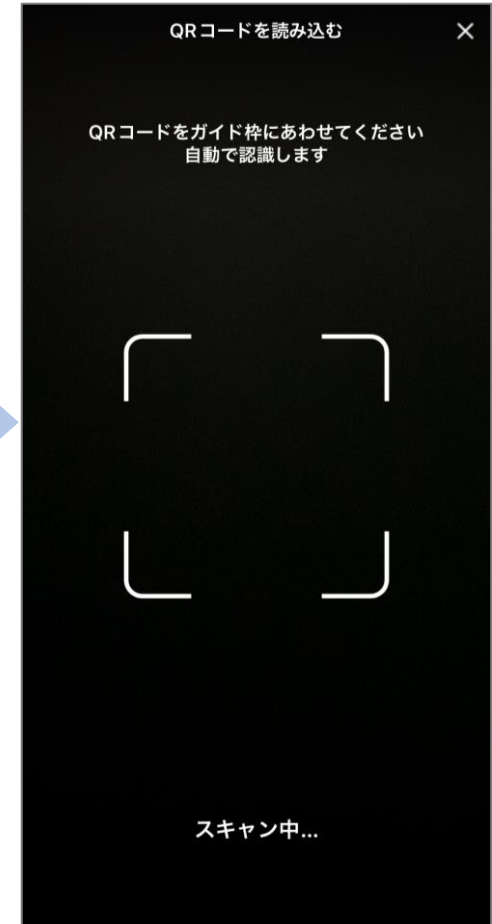
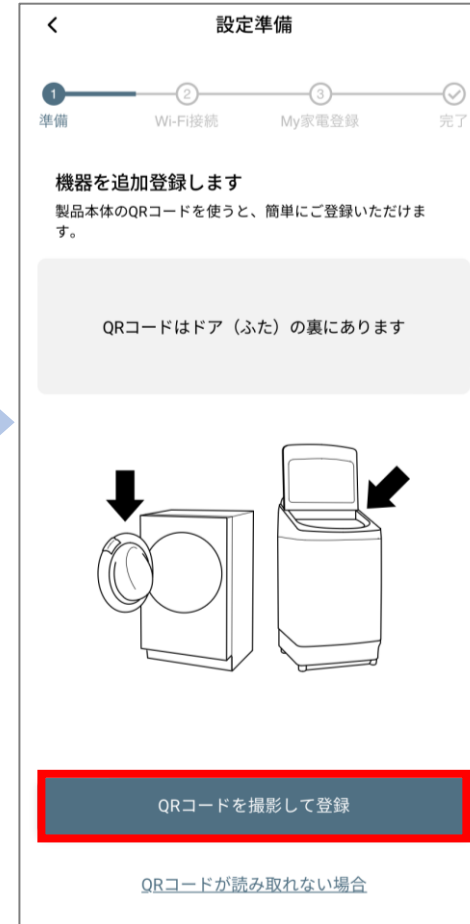
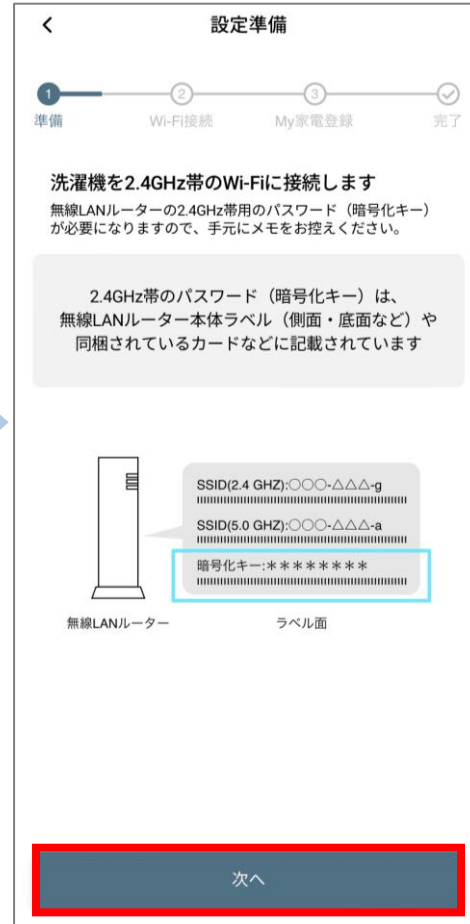
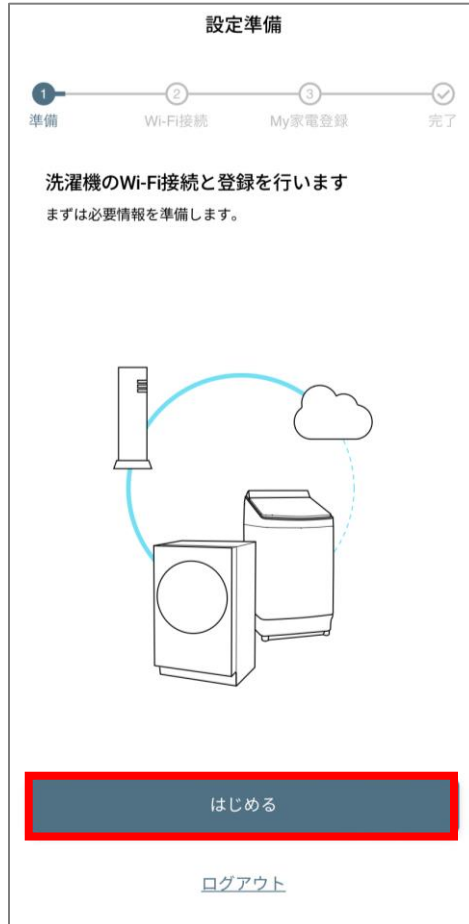
8. 本ポリシーの変更について

当社では、法令などの変更に対応するため、または当社を含むパナソニックグループによるプライバシー情報の利用や取扱いに変更がある場合など、当社が必要と判断する場合に、本ポリシーの全部または一部を変更することがあります。この場合、変更後の本ポリシーに同意をいただきますようお願い致します。変更した本ポリシーに同意いただけない場合には、本サービスの全部または一部をご利用いただけなくなる場合がありますので、予めご了承ください。

最後まで読むと、ボタンが押せるようになります。

利用規約に同意する

接続の準備を行います。洗濯機を接続する無線LANルーターの2.4GHz帯用のパスワードを、事前に控えてください。洗濯機のQRコードを読み込むために、カメラが起動します。



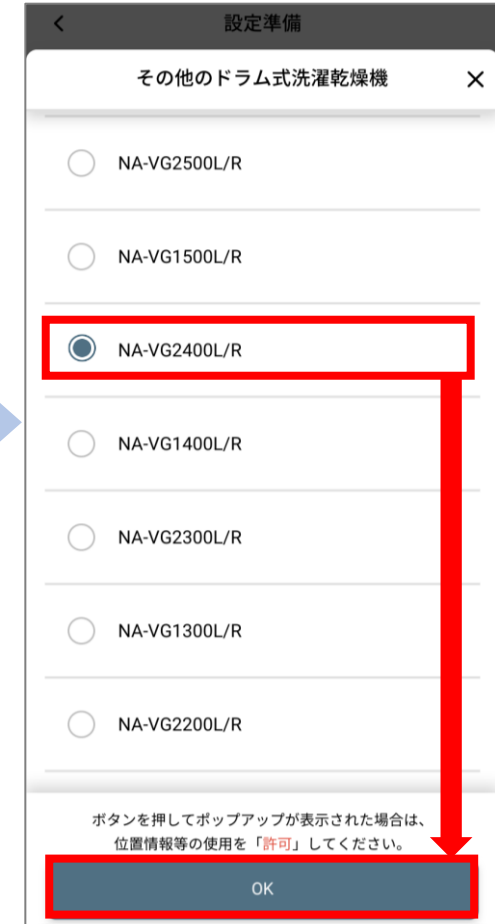
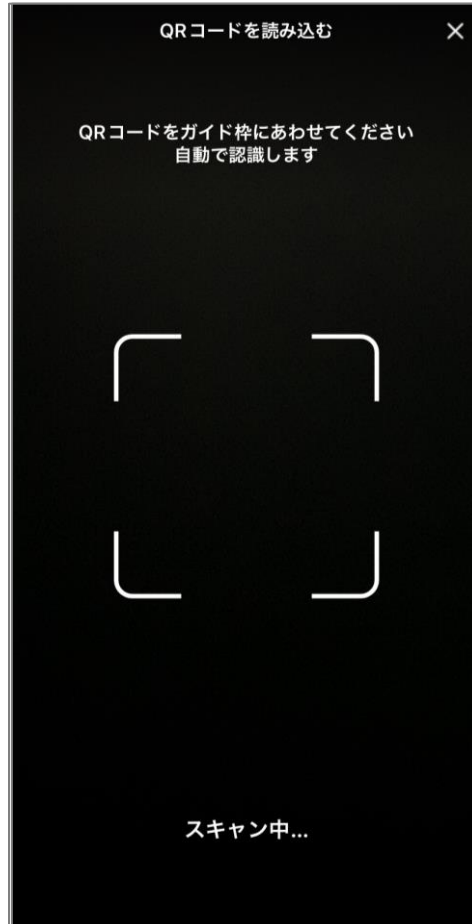
カメラへのアクセスについて表示されたら「許可」してください。

洗濯機のQRコードを読み込みます。QRコードは、ドアの裏側にあります。
読み込みに成功すると、自動で画面が切り替わります。



QRコードが読み込めない場合は、P5へ

QRコードが読み込めない場合などは、読み込み画面を閉じてください。
リストから洗濯機の機種を選択して、接続に進みます。

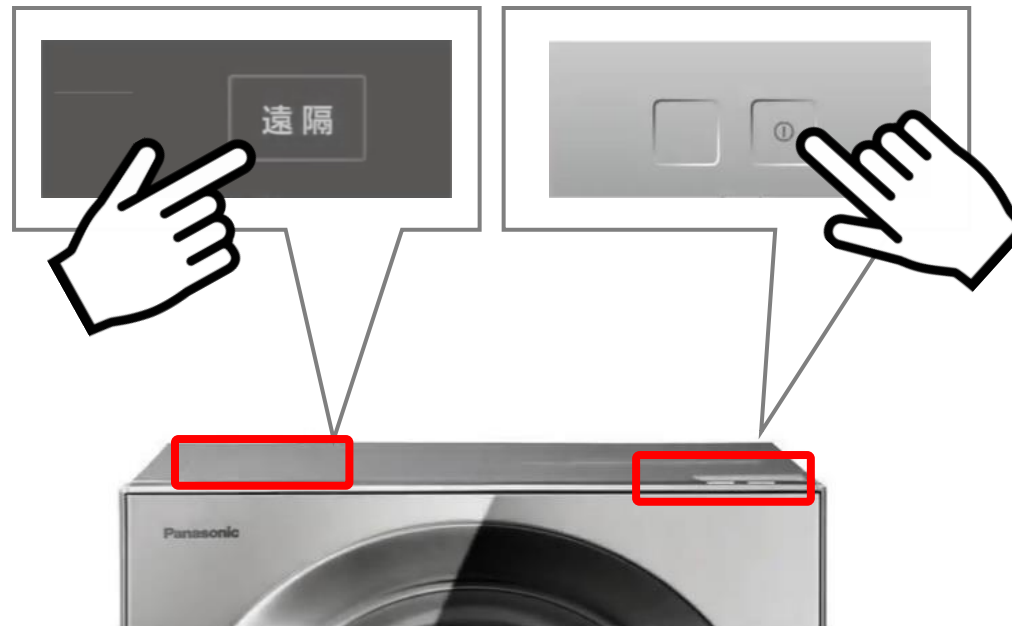


接続する洗濯機の機種を
選んでください。

①洗濯機を初期接続モードにします。
アプリ画面に従い、
洗濯機を操作してください。

②洗濯機の電源が「切」の状態
で「遠隔」ボタンを押しながら
「電源」ボタンを押します。

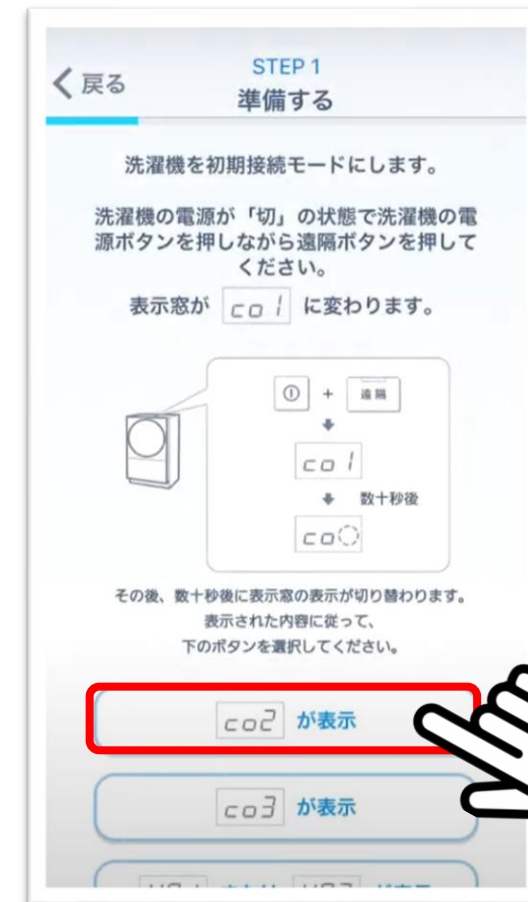
③洗濯機の表示窓が「co1」に
切り替わったことを確認してください。



④洗濯機の表示窓が「co1」から「co2」に切り替わり、「風呂水」「予約」が点灯していることを確認してください。



⑤アプリ画面で「co2が表示」をタッチします。



- ⑦お使いの無線LANルーターに、WPS用ボタン（「AOSS」「らくらくスタート」「WPS」など）があるか確認して、「次へ」をタッチしてください。

- ⑧WPS用ボタンの有無によって、どちらかのボタンをタッチしてください。



「AOSS」「らくらくスタート」
「WPS」などのボタンがついている場合

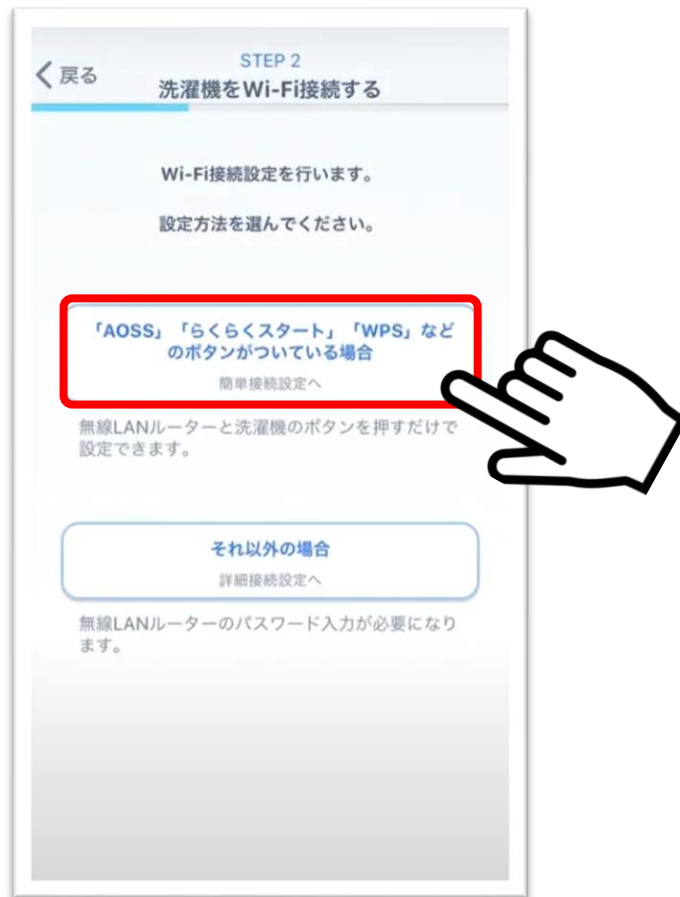
以降、P.9へ進み、
設定を続けてください→→

それ以外の場合

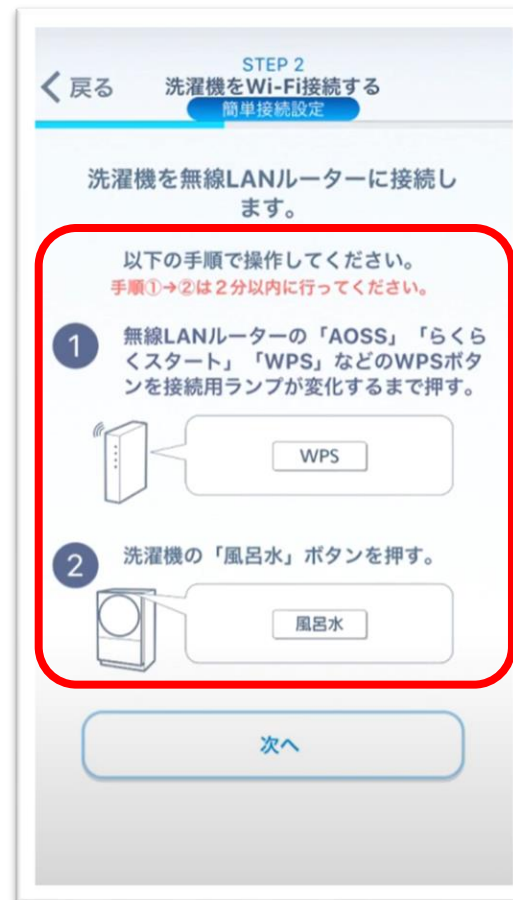
以降、P.13へ進み、
設定を続けてください→→

「AOSS」「らくらくスタート」
「WPS」などのボタンがついている場合

- ①「AOSS」「らくらくスタート」「WPS」などのボタンがついている場合」をタッチします。

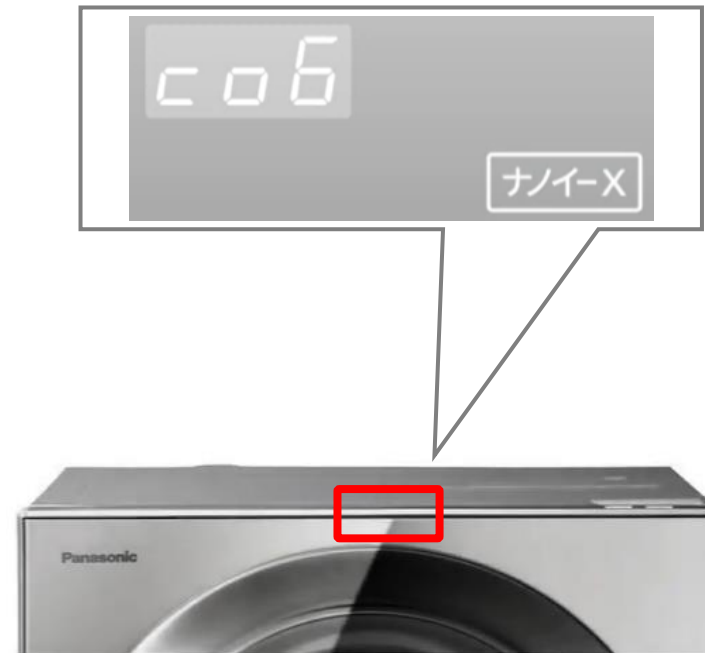


- ②無線LANルーターのWPS用ボタンを押します。
次に、洗濯機の操作部で「風呂水」ボタンを押してください。
※この手順は2分以内に行ってください。



③アプリ画面で「次へ」をタッチします。

④洗濯機の表示窓が「co4」から「co6」に切り替わります。



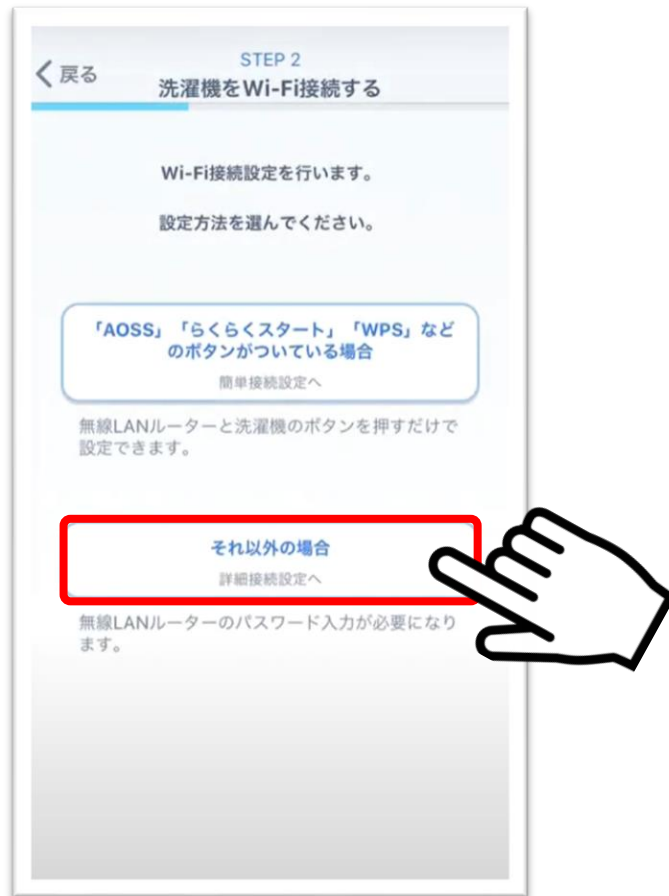
⑤アプリ画面で「次へ」をタッチします。



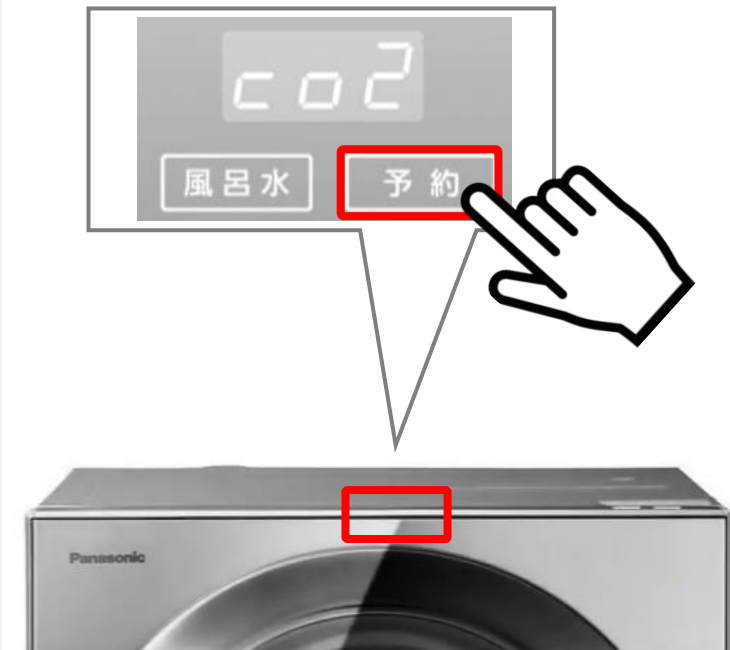
以降、P.17へ進み、設定を続けてください→→

それ以外の場合

- ①「それ以外の場合」をタッチします。
※洗濯機を接続する無線LANルーターと、スマートフォンを
事前に接続してください。
無線LANルーターの2.4GHz帯用のパスワードをお控えください。



- ②洗濯機をWi-Fiに接続します。
はじめにスマートフォンを洗濯機に接続します。
アプリ画面に従い、洗濯機の操作部で「予約」ボタンを押してください。



- ③洗濯機の表示窓が「co5」に切り替わります。
アプリ画面で「次へ」をタッチします。

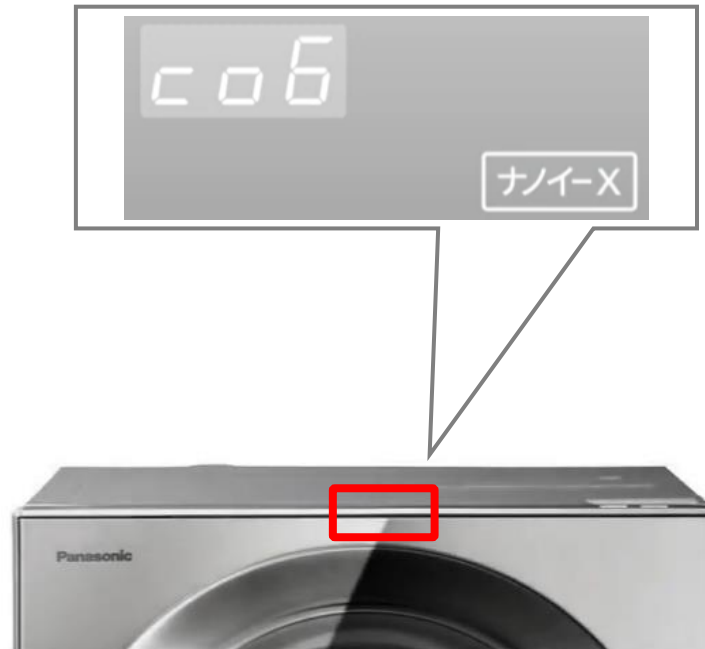
※「位置情報アクセス許可」や「接続許可」についての画面が表示されたら「許可」してください。
「使用するデバイスの表示」画面が出た場合は、画面の指示に従って進めてください。



- ④表示されたSSIDが洗濯機を接続する無線LANルーターのものか確認してください。
確認したら、無線LANルーターのパスワードを入力して、「接続」をタッチします。



- ⑤洗濯機の表示窓が「co6」に切り替わることを確認します。



- ⑥アプリ画面で「次へ」をタッチします。



以降、P.17へ進み、設定を続けてください→→

① 「My家電登録」を行います。

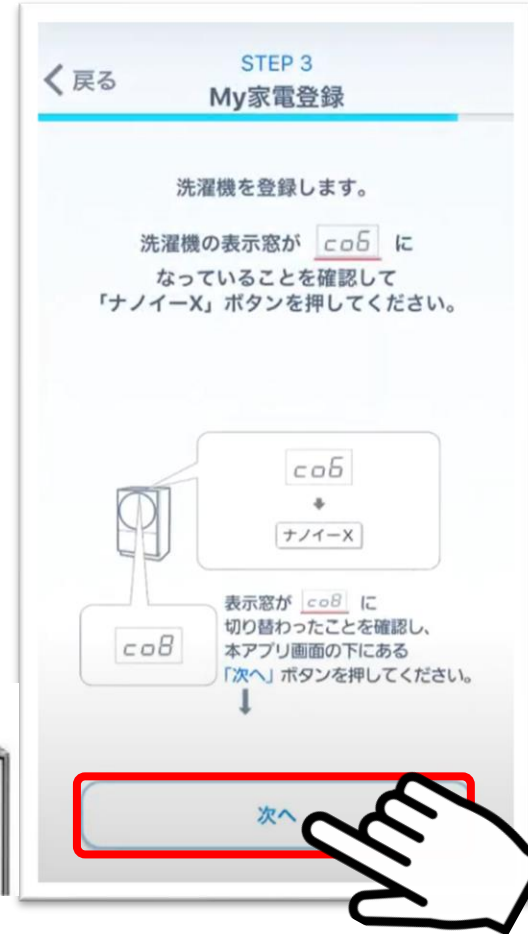
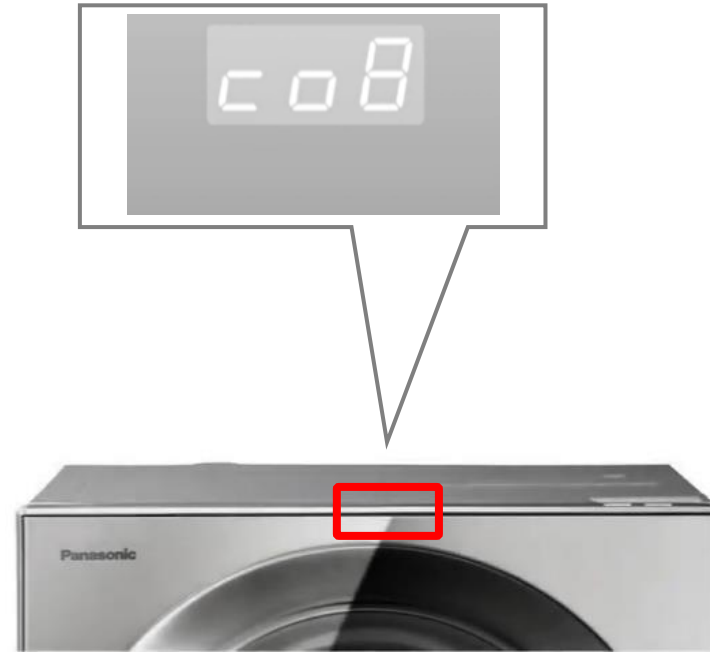
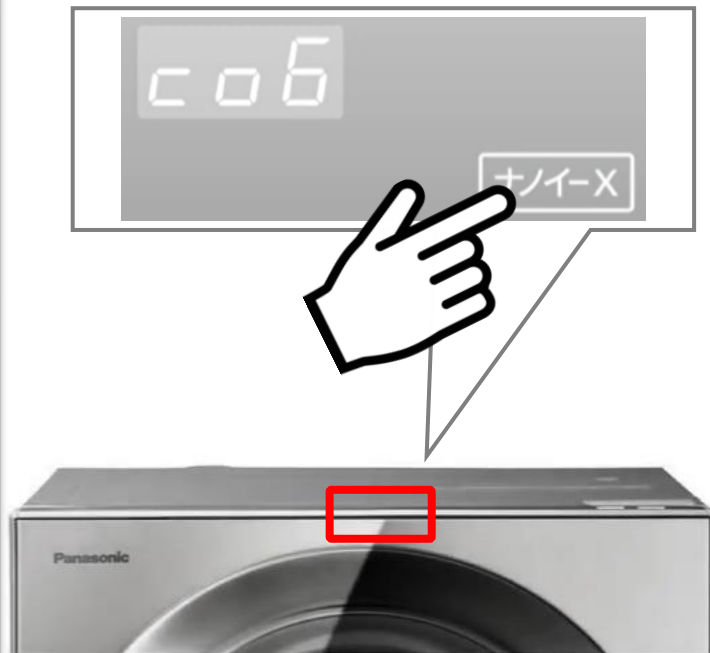


② アプリ画面にお使いの洗濯機の品番が表示されていることを確認し、「登録する」をタッチします。
※VG2400シリーズを例に説明します。



③洗濯機の表示窓に「co6」が表示されていることを確認し「ナノイー-X」ボタンを押します。

④「co8」に切り替わったことを確認して、アプリ画面で「次へ」をタッチします。



⑤「必須項目」とその他事項を入力して、「登録」をタッチします。

STEP 3
My家電登録

以下の項目を入力し、登録してください。

品番:NA-VG2400L-X

洗濯機の名前 (必須) お好みの名前に変更できます
洗濯乾燥機 (10文字まで)

購入年月日 (必須)

購入店カテゴリ (必須) 変更

購入店 任意 (50文字まで)

登録



⑥洗濯機の表示部が「co9」に切り替われば、登録完了です。ご登録ありがとうございました。



ご登録ありがとうございました。

以上で洗濯機の無線設定と登録は完了です。

洗濯機の表示窓が **co9** に切り替わっていることを確認し

スタートボタンを押して初期接続モードを終了（「ピー」と6回鳴る）
↓
設定完了

続けて、洗剤・柔軟剤の設定を行いますので、もう一度、洗濯機の電源を入れてください。
電源「入」後、操作部の通信状態を示すランプの点灯を確認してから、「洗剤・柔軟剤設定」へ進んでください。

点灯

洗剤・柔軟剤設定へ

