

Q1 普段のスキンケアについて教えてください

スキンケアが大好きで、**色々なスキンケア化粧品・美容成分**を使っている

あなたにおすすめのアイテムは...

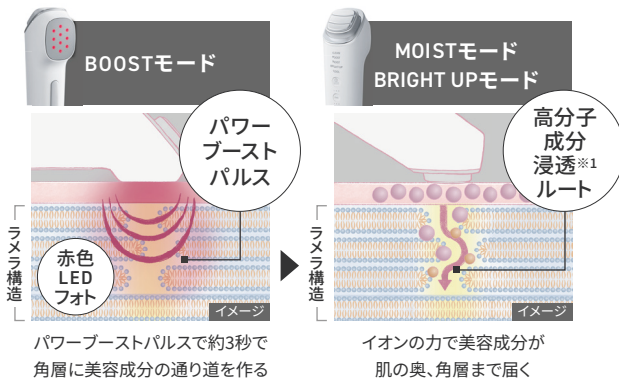
イオンブースト マルチ EX



「パワーブーストテクノロジー」で、ヒアルロン酸が手塗りの12倍^{*1}浸透。うるおって、乾燥小じわも目立たない肌へ<効能評価試験済み>。さらにリフトケア^{*2}までこの1台で。

コア技術

独自開発「パワーブーストテクノロジー」



しっかりハリ感がでて、うるおい感も続くので、もう手放せないかもしれません。EMSをONして使用すると、表情筋がしっかりトレーニング^{*3}できるので、ONするのもお気に入りの使い方です^^
時間が無い時は、化粧水～美容液～乳液～クリームなど一気に重ねつけて、約5分、BOOST+MOISTモードでケアしています。



すぐ効果が欲しいから、美容医療にもよく通っている美にストイックな美魔女

50代前半
商品企画担当

詳しくみる

とにかく**保湿重視のスキンケア化粧品**を使っている

あなたにおすすめのアイテムは...

スチーマー ナノケア

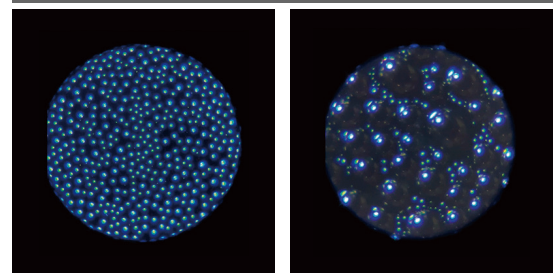


ナノサイズ濃密ダブルスチームが顔からデコルテまで包み込み、化粧水ミストとのダブル保湿でもちもちのうるおい肌へ。うるおいで素肌力が上がる。

コア技術

ナノサイズの温スチーム

温スチームとやかんの湯気 サイズ比較



ナノサイズ 温スチーム

やかんの湯気

お風呂から上がる前に、お風呂の中でスプレーヘッドを付けた化粧水でとりあえず保湿!上がった後は、スチームを浴びながらYouTubeタイム。スチームを浴び終えた後、化粧水・美容液・乳液でしっかり保湿して完了!
僕のお気に入りのナイトルーティーンです。



夫婦の共通の話題はもっぱら美容!

30代前半
商品企画担当

詳しくみる

*おすすめ商品の一例です ○効果には個人差があります ※1 ヒアルロン酸水溶液で浸透試験を実施。BOOSTモード使用後にMOISTモードで塗布した場合と、手で塗布した場合の比較(当社調べ)
※2 引き上げるように機器を動かすこと ※3 電気刺激を筋肉に伝え、筋肉を収縮させること