

かんたん操作ガイド

デジタルハイビジョンビデオカメラ

品番 HC-X900M/HC-V700M/
HC-V600M/HC-V300M

VQC8984-A

● 詳しい操作説明は取扱説明書をお読みください。

使う前に、知っておくと安心

- Step.1 **準備する**
- Step.2 **撮る・見る**
- Step.3 **残す**

各部の名前

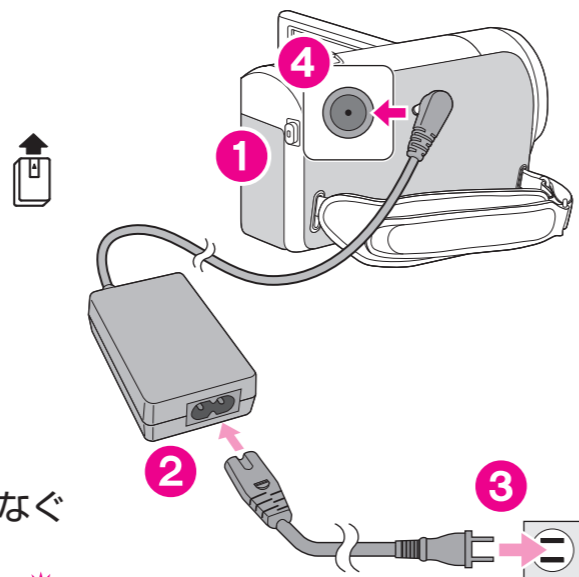
ビデオカメラによってボタンやスイッチの形状や位置が異なります。

各部の名前	HC-X900M	HC-V700M/ HC-V600M	HC-V300M
A バッテリー取り付け部 B DC入力端子 [DC IN] C 動作表示ランプ D モードスイッチ E 撮影開始/一時停止ボタン			

準備する

バッテリーを付ける / 充電する

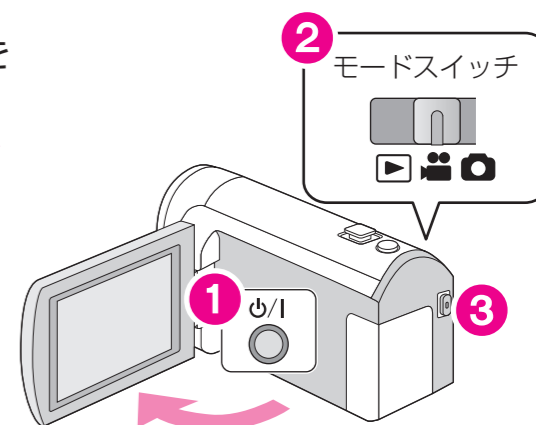
- 1 液晶モニターを開き、バッテリーを「カチッ」と音がして、ロックがかかるまで押し込む
 バッテリー取り付け部 **A** にあるラベルの矢印の方向に合わせて押し込んでください。
- 2 ACアダプターに電源コードをつなぐ
 電源コードは奥に突き当たるまで差し込んでください。
- 3 電源コードをコンセントにつなぐ
- 4 DC入力端子 **B** にACアダプターをつなぐ
 動作表示ランプ **C** が約2秒間隔（約1秒点灯、約1秒消灯）で赤色点滅し、充電が始まります。充電が完了すると消灯します。



撮る・見る

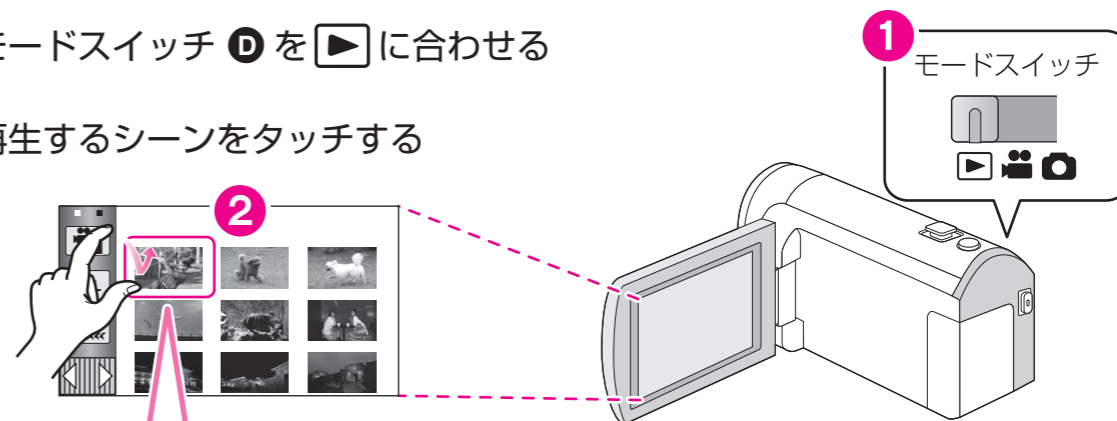
撮影する 本機の内蔵メモリーに記録します

- 1 液晶モニターを開き、電源ボタン **1** を押して電源を入れる
 電源が入ると動作表示ランプ **C** が点灯します。
- 2 モードスイッチ **D** を **1** に合わせる
 ● モードスイッチの位置は、ビデオカメラによって異なります。
- 3 撮影開始/一時停止ボタン **E** を押す
 もう一度押すと停止します。



再生する

- 1 モードスイッチ **D** を **2** に合わせる
- 2 再生するシーンをタッチする



再生中の操作



▶▶	早送り再生
◀◀	早戻し再生
■	停止
▶	再生/一時停止

撮った映像を 残す

ハイビジョン画質 …撮った映像を高画質・高音質で楽しめます。

従来の標準画質 …標準画質なら再生機器を選ばずに再生できるので、ダビングして配る場合などにお勧めです。

レコーダーを使って残す

☑ お使いのレコーダーに USB 端子 または、SD カードスロットはありますか？

○ ある

✕ ない

☑ ハイビジョン動画 (AVCHD) のダビングに対応していますか？

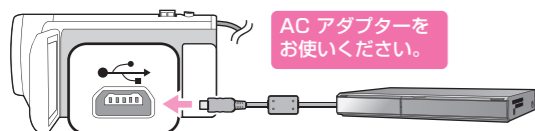
○ 対応

✕ 非対応

ハイビジョン画質

USB 端子を使う

USB 接続ケーブル (付属) をつないでダビングする



AC アダプターをお使いください。

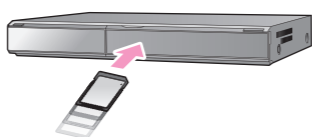
本機にUSB接続の画面が表示されるので、「レコーダー」※→「内蔵メモリー」または「カード」の順にタッチする



※ 機器によっては、「レコーダー」ではなく「パソコン」を選択する場合があります。
● USB接続の画面が表示されない場合は、再度USB接続ケーブルを接続し直してください。

SD カードスロットを使う

SD カード (別売) を直接入れてダビングする



内蔵メモリーに記録したシーンは、本機でSDカードにコピーすることができます。

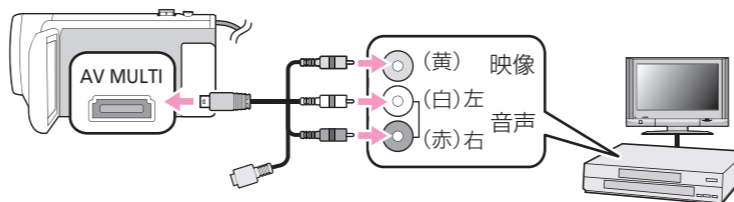


従来の標準画質

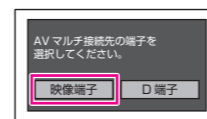
AV マルチケーブル (付属) をつないでダビングする

● モードスイッチを [▶] に合わせる

AC アダプターをお使いください。



1 本機にAVマルチ接続先の画面が表示されるので、「映像端子」をタッチする



2 取り込みたいシーンをタッチし、再生する



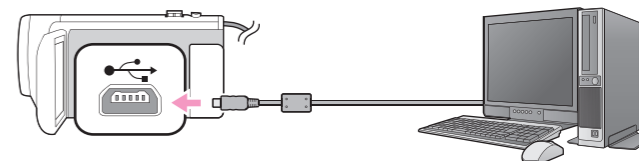
パソコンを使って残す

操作の前に、HD Writer をインストールしてください。インストール方法については取扱説明書をお読みください。

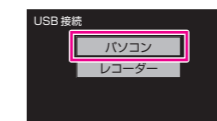
ハイビジョン画質 従来の標準画質

1 本機とパソコンの電源を入れ、USB 接続ケーブル (付属) でつなぐ

AC アダプターをお使いください。



2 本機にUSB接続の画面が表示されるので、「パソコン」をタッチする



● USB接続の画面が表示されない場合は、再度USB接続ケーブルを接続し直してください。

3 すいすいウィザードの画面に従って操作する

さらに詳しい操作方法はこちらをご覧ください。

テレビで見ると ネットで使い方ガイド

本機とインターネットに接続したビエラをHDMIミニケーブル (別売) で接続し、ビエラのリモコンのメニューボタンを押したときに表示されるメニューから「ネットで使い方ガイド」を選ぶと、本機の使い方や便利な機能などをビエラの画面でわかりやすく教えてくれます。



※ 画面はイメージです

● 対応機種は2009年2月以降に発売されたビエラです。
● 本機とビエラをHDMIミニケーブルで接続するには取扱説明書をお読みください。

パソコンで見ると ムービー使い方ナビゲーション

<http://panasonic.jp/support/mpi/video/index.html>

本機の品番をクリックすると、使い方や便利な機能などをわかりやすく教えてくれます。

ここからは、レコーダー側での操作になります

● 詳しくは、ブルーレイディスクレコーダー、DVDレコーダーの画面や取扱説明書をお読みください。

ハイビジョン画質でのダビングの場合は、テレビ画面上で「撮影ビデオ」などと表示されます。(お使いの機器によって表示は変わります)



当社製品でダビングできる機器についての最新情報は…
http://panasonic.jp/support/video/connect/d_hv/index.html