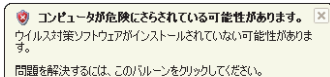


# Let'snote をお買い上げいただきありがとうございます

お使いになる前に必ずこの冊子をご覧ください



コンピュータが危険にさらされている可能性があります。  
ウイルス対策ソフトウェアがインストールされていない可能性があります。  
問題を解決するには、このバナーをクリックしてください。

**このメッセージはどういうこと？**  
2 ページの①をご覧ください。

**ACアダプターを抜いたら画面が暗くなった！**

明るくするにはどうする？  
2 ページの②をご覧ください。

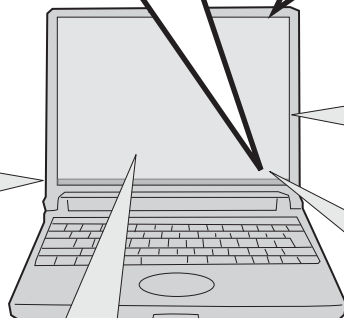
**Windowsのセットアップ中、次の画面に移らない！  
どうすれば…？**

3 ページの③をご覧ください。

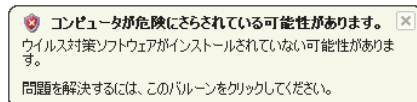
**モデムまたはLANを使う  
ときに気をつけること**  
4 ページの⑥をご覧ください。

**ディスプレイは大切に扱って！**  
3 ページの⑤をご覧ください。

**画面に黒い点や色が付いている点がある！**  
3 ページの④をご覧ください。



## このメッセージはということ？



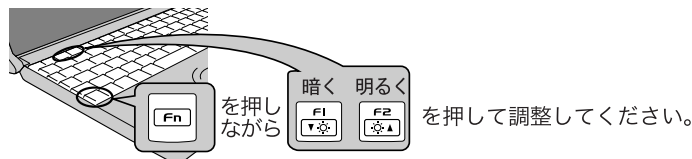
これは、ウイルス対策ソフトのインストールをお勧めしているメッセージです。故障やエラーのメッセージではありません。

Windows XP Service Pack 2セキュリティ強化機能搭載では、ウイルス対策ソフトがインストールされているかどうかを「Windowsセキュリティセンター」という機能が定期的にチェックしています。このメッセージは、この機能により表示されるメッセージです。

お買い上げ時、ウイルス対策ソフトはインストールされていません。本機をより安心してお使いいただくために、ウイルス対策ソフトをインストールすることをお勧めします。

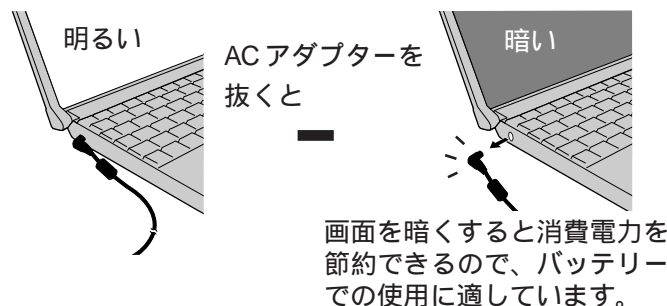
- 機種によっては、マカフィー®・ウイルススキャン（ウイルス対策ソフト）が搭載されていますので、セットアップしてお使いいただけます。
- このメッセージについて詳しくは、付属の『困ったときのQ&A』の「タスクトレイのQ&A」をご覧ください。

## AC アダプターを抜いたら画面が暗くなった！



押すごとに明るさが変わります。

### AC アダプターを抜くと暗くなる



これは、ACアダプターを接続している時と接続していない時の明るさを、コンピューターが別々に覚えているためです。

ACアダプターを接続していない状態で【Fn】キーを押しながら【F2】キーを押して明るくすると、その輝度が保持され、次にACアダプターを抜いたときも調整した明るさになります。ただし、明るくしていると、バッテリーでの駆動時間は短くなります。

## Windows のセットアップ中、 次の画面に移らない！

Windowsのセットアップは、お買い上げ後はじめて使うとき、および再インストールをしたときに必要です。  
Windowsのセットアップ時は、以下のことにご注意ください。

セットアップ中、カーソルが⌚のまま、次の画面に移るまでしばらく時間がかかることがあります。  
特に、「日付と時刻の設定」画面で[次へ]をクリックした後は、再起動まで2～3分程度かかる場合があります。  
キーボードやホイールパッドなどを操作せずにそのままお待ちください。

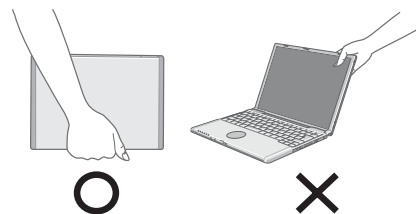
カーソルが⌚のときにキーボードやホイールパッドなどを操作すると、画面に「応答なし」と表示されたり、画面の一部が白く表示されたりする場合があります。この場合も、次の画面が表示されるまでそのまましばらくお待ちください。

## 画面に黒い点や色が付いている点がある！

**これは故障ではありません。**

カラー液晶ディスプレイは精度の高い技術で作られていますが、画素欠けや常時点灯（赤、青、緑色）するものがあります。これは故障ではありませんので、あらかじめご了承ください。（有効画素が99.998%以上 画素欠けなどが0.002%以下の場合には、故障ではありません。）

## ディスプレイは大切に扱って！



ディスプレイの取り扱いには十分注意してください。

- ・持ち運ぶ際は、ディスプレイやディスプレイの周りのキャビネット部を持たないでください。
- ・ディスプレイを閉じる際は、ラッチがカチッというまでディスプレイを閉じてください。

# モデムまたはLANを使うときに気をつけること

## ⚠ 注意

### モデムは、一般電話回線で使用する



会社、事務所等の内線電話回線（構内交換機）やデジタル公衆電話のデジタル側コンセントに接続したり、本機で対応していない国や地域で使用したりすると、火災・感電の原因になることがあります。

- ・ 電話回線について詳しくは、電話会社または電話回線の管理者にお問い合わせください。
- ・ 本機のモデムが対応している国や地域については、画面で見る『操作マニュアル』をご覧ください。

## ⚠ 注意

### LANコネクタに電話回線や指定以外のネットワークを接続しない



**禁止**

LANコネクタに以下のようなネットワークや回線を接続すると、火災・感電の原因になることがあります。

- 100 BASE-TX、10 BASE-T以外のネットワーク
- 一般電話回線
- 内線電話回線（構内交換機）
- デジタル公衆電話
- 上記以外の電話回線など

