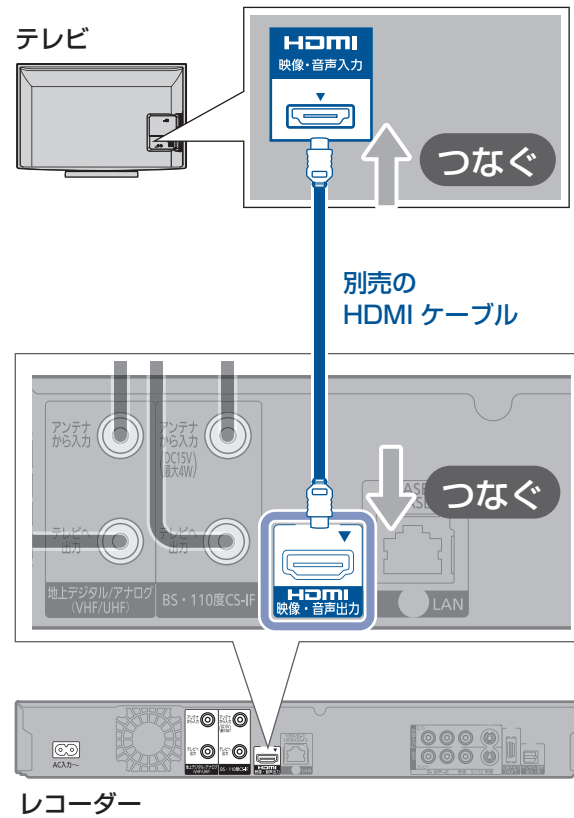


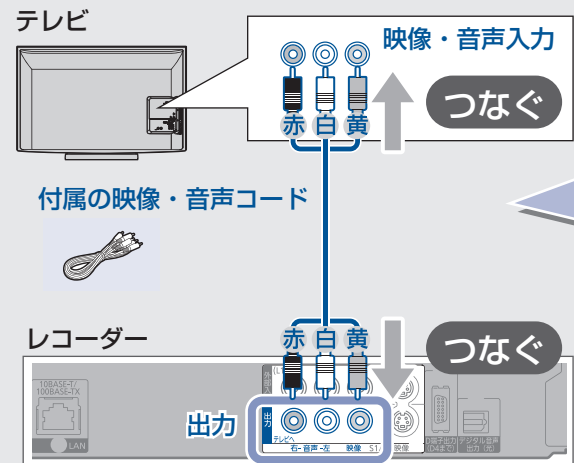
6 映像・音声コードをつなぐ

おすすめ HDMI ケーブルを使う場合 (別売)

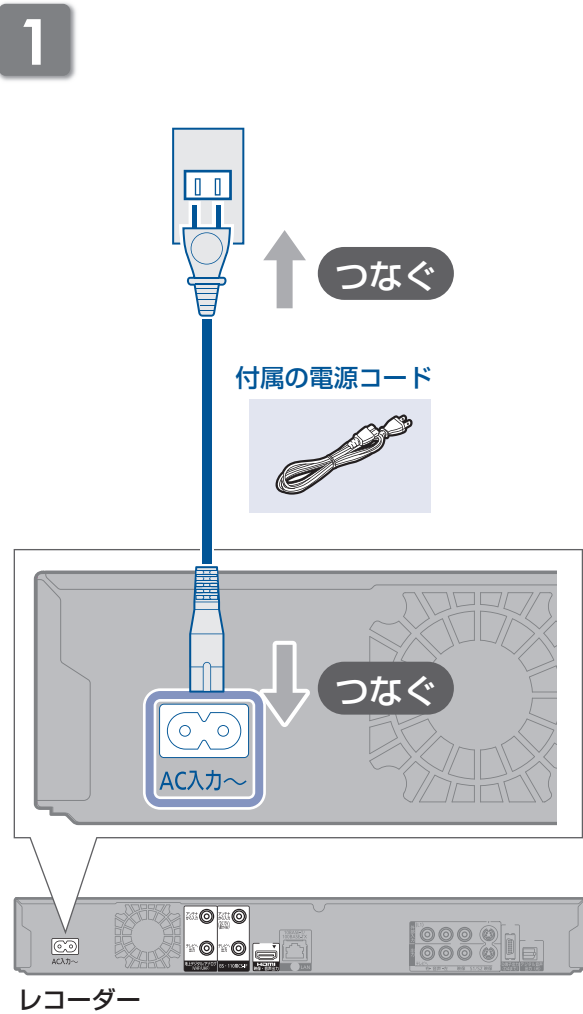
ハイビジョンの高画質な映像で番組を見ることができます。



HDMI ケーブルを使わない場合

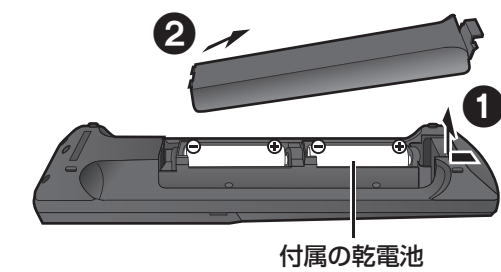


7 電源コードをつなぐ

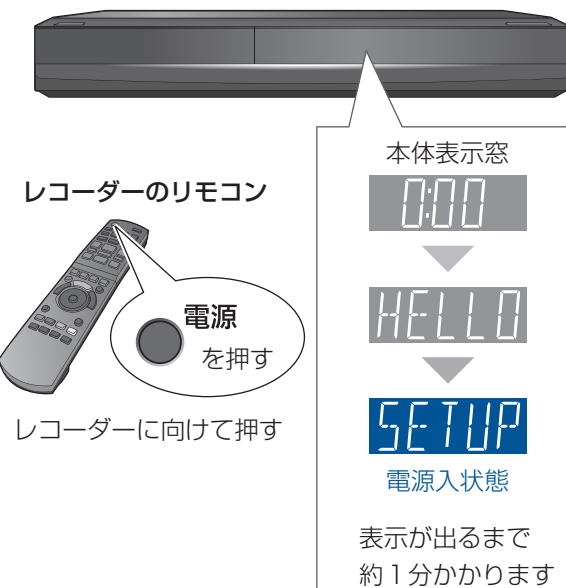


8 電源を入れる

1 リモコンに電池を入れる

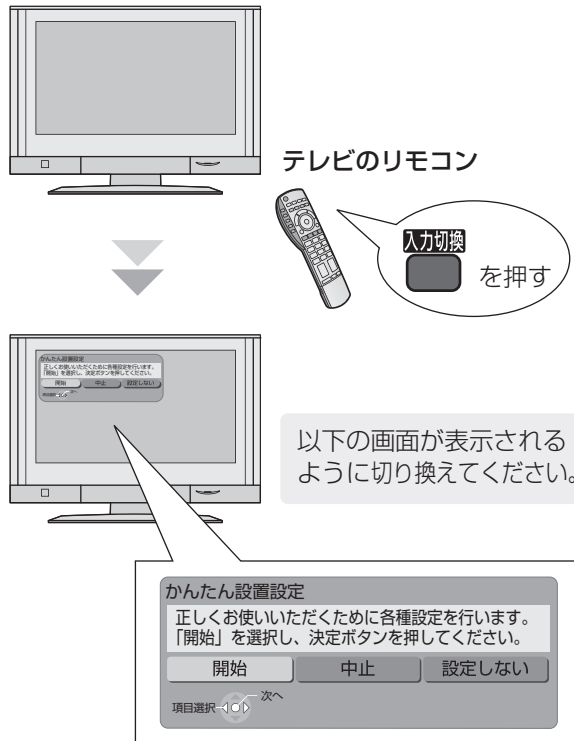


2 レコーダーの電源を入れる

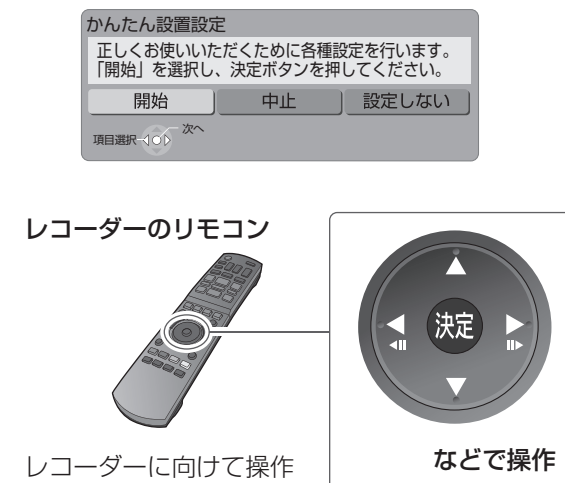


9 設定をする

1 テレビの入力を切り換える



2 画面に従って設定する



Panasonic

ブルーレイディスクレコーダー

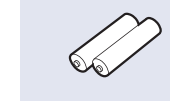
品番 DMR-BR585

かんたん準備ガイド

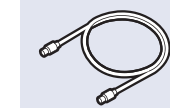
まず接続と設定を行ってください



リモコン



乾電池



アンテナケーブル
(75Ω同軸ケーブル)



映像・音声コード

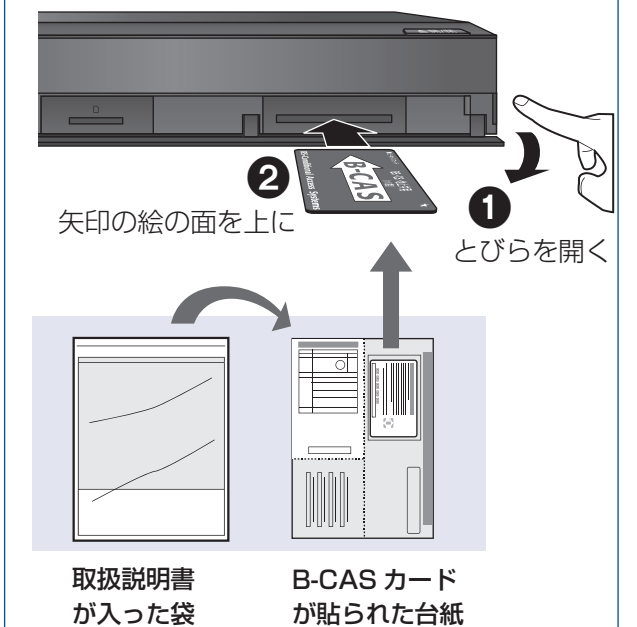


電源コード



B-CAS カード

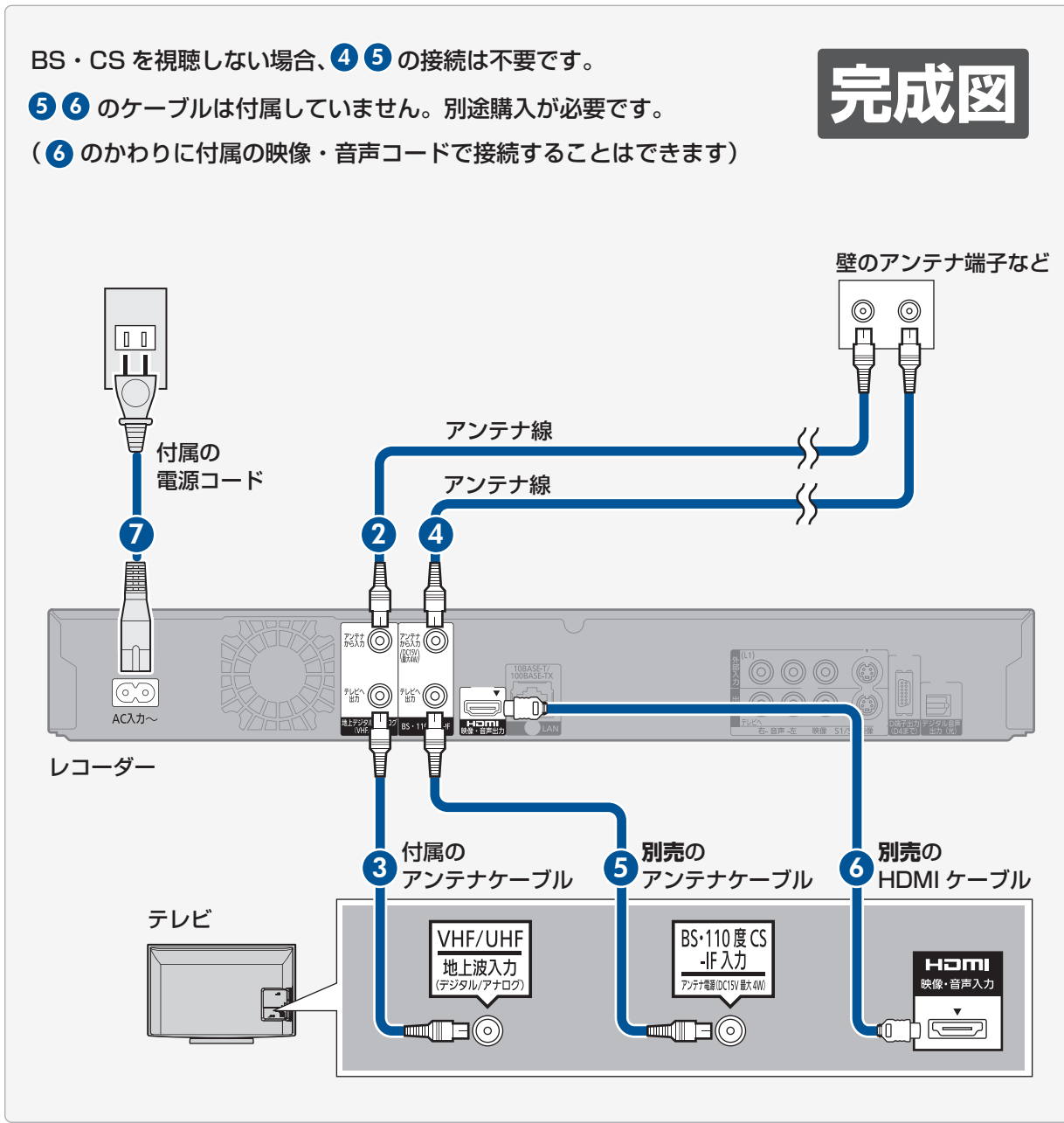
1 B-CAS カードを挿入する



このガイドで行う接続について

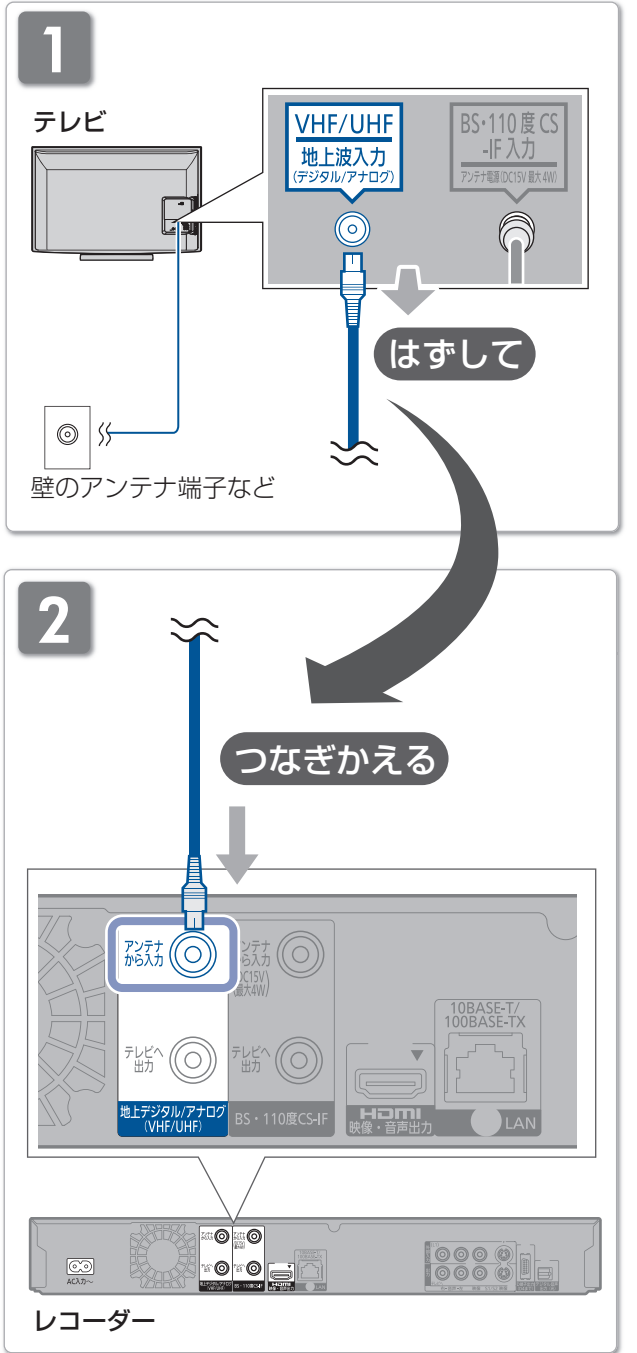
右ページからの手順 ② ～ ⑦ の接続を行った場合、以下のような接続になります。

下記以外の接続については、「取扱説明書 準備編」をご覧ください。



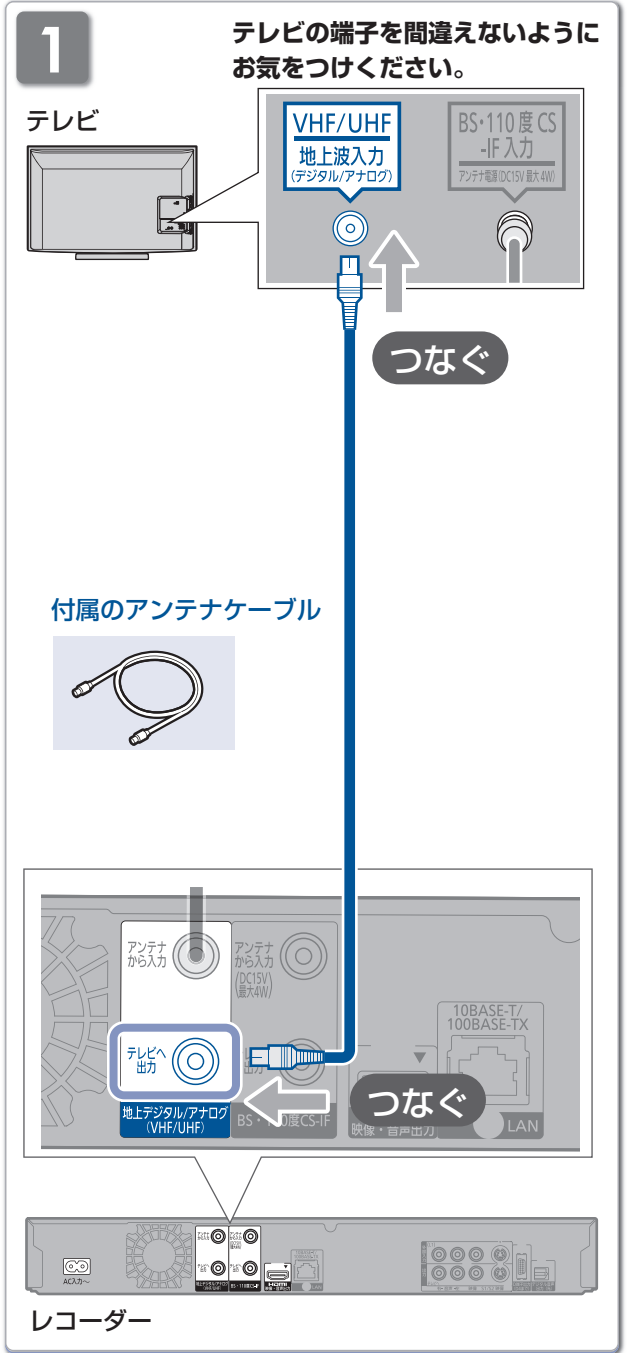
2 アンテナをつなぎかえる

テレビにつないでいるアンテナ線ははずして
レコーダーにつなぎかえます。



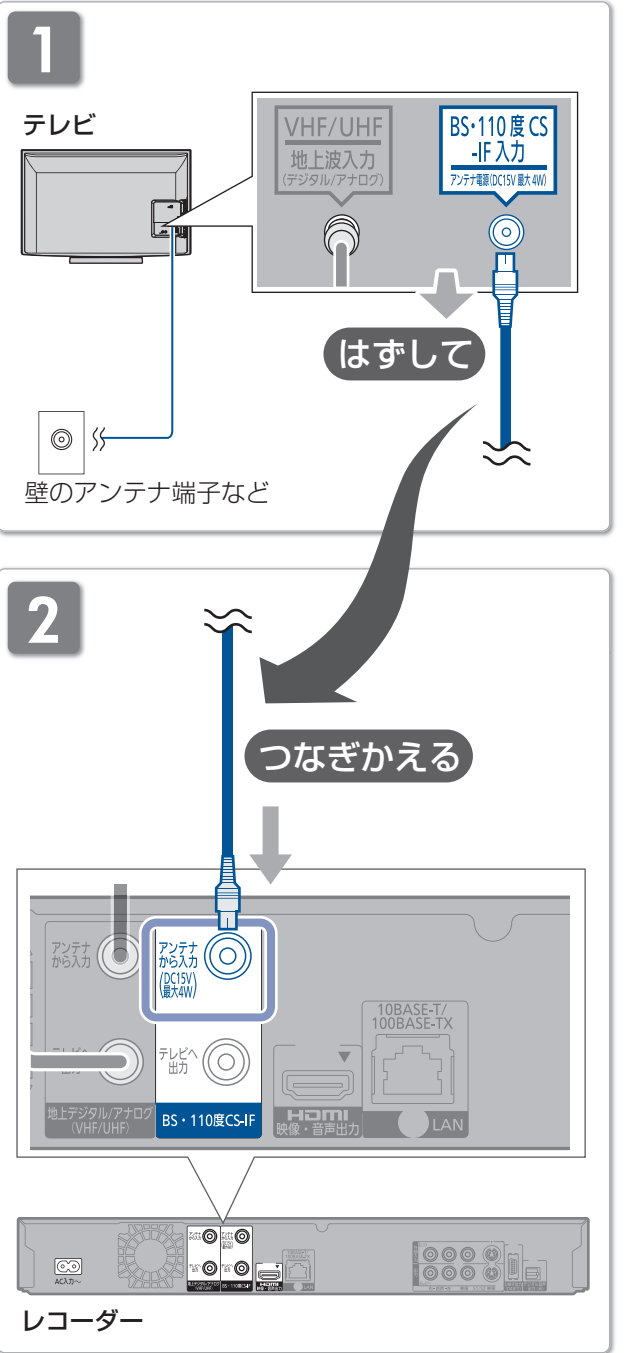
3 アンテナケーブルを **つなぐ** 地上デジタル放送

付属のアンテナケーブルを使ってテレビとレコーダーをつなぎます。



4 BS デジタル放送・CS デジタル放送 アンテナをつなぎかえる

テレビにつないでいるアンテナ線はずしてレコーダーにつなぎかえます。



5 BS デジタル放送・CS デジタル放送 アンテナケーブルをつなぐ

別売のアンテナケーブルを使ってテレビとレコーダーをつなぎます。

