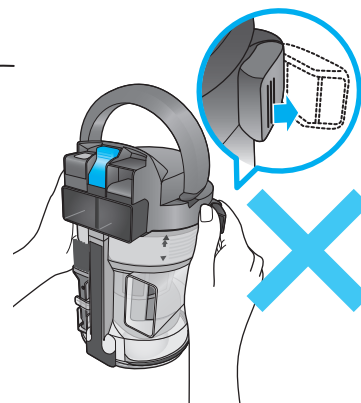
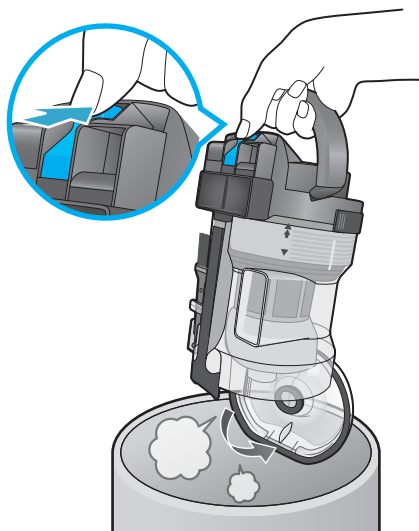


# ゴミ捨て時のお願い

1

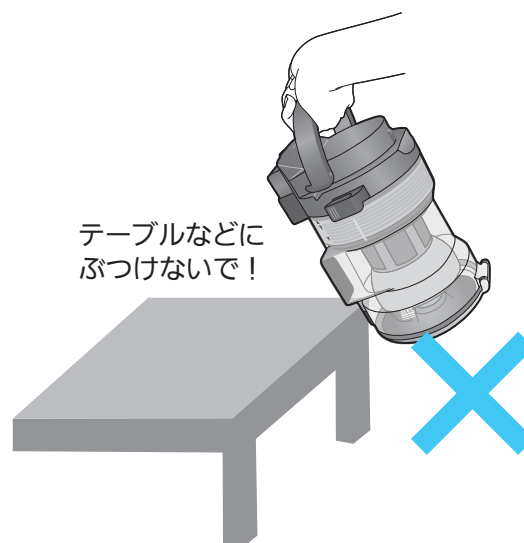
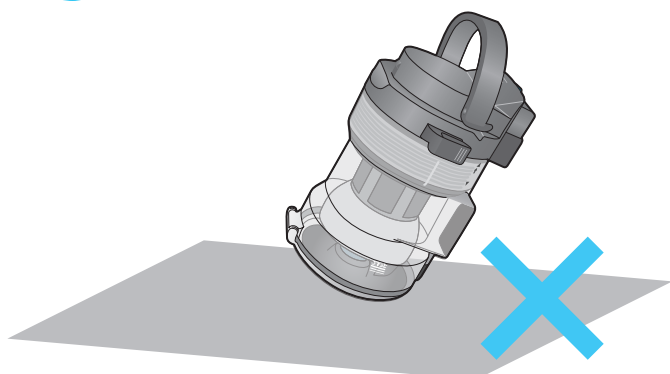
「ゴミすてボタン」を押すと、  
底ぶたが開き、  
ゴミ捨てができます



側面のフックの開閉は  
不要です。

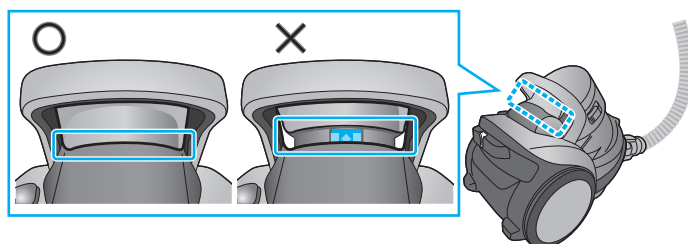
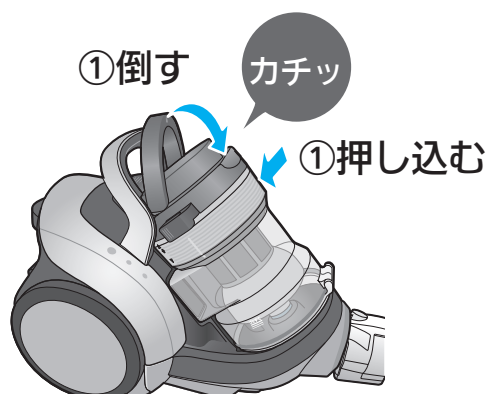
2

落下などの強い衝撃は  
避けてください



3

ダストボックスは図のように  
確実にセットしてください



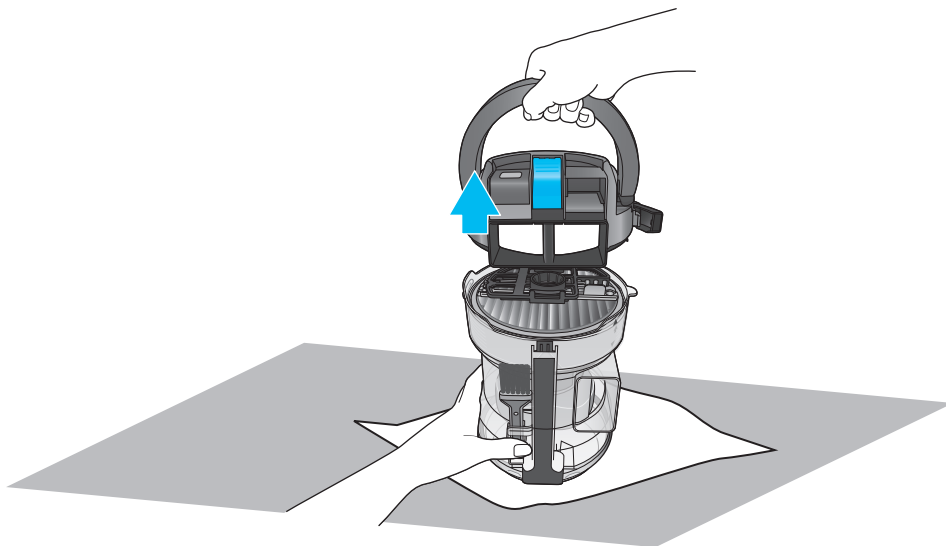
ダストボックスが確実にセットされていないと、  
ゴミを吸い込みません。  
また大きな音が出ます。

# お手入れ時のお願い

1

ふたの取り外し時は…

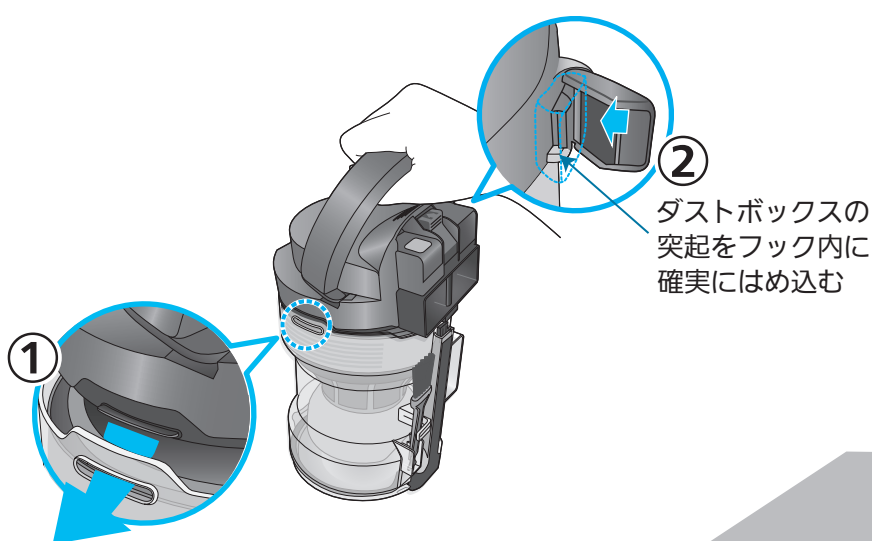
床に置いて、手を添えてふたを外してください



2

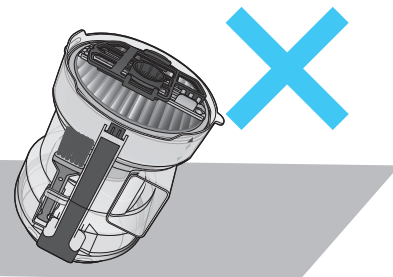
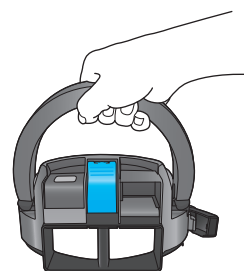
ふたの取り付け時は…

図のようにしっかりフックを掛けてください



確実につめを  
切り欠きにはめ込む

②  
ダストボックスの  
突起をフック内に  
確実にめ込む



確実にフックが掛っていないと、ダスト  
ボックスの落下の原因となります。