

## チャイムリンク(音検知) 設定ガイド

### ワイレスドアモニター

ファイエル エスディーエム  
品番 **VL-SDM310**  
(コード付き)

この「設定ガイド」では、チャイムリンク機能をお使いいただくための、基本的な説明を記載しています。

機能や設定の詳細については、取扱説明書をお読みください。(※取説P.14)

●本ガイド内の(※取説P.xx)は、別冊の取扱説明書の参照ページを表します。

### ご利用までの流れ

- 1 「チャイムリンク(音検知)機能とは？」(※右記)で、機能の概要を確認する
- 2 チャイム音を録音する前に必要な準備をする(※右記)
- 3 チャイム音を録音(設定)する(※裏面)

ご自宅のチャイム音をモニター親機が検知して、自動で来客映像を表示する機能です。

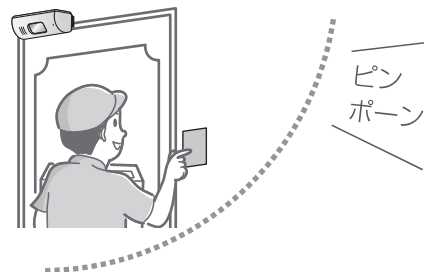
●この機能を使うには、ご自宅のチャイム音の録音が必要です。



右記は使用シーンの一例です。

## 1 チャイムリンク(音検知)機能とは？

訪問者がチャイムを鳴らすと…



玄関の映像を自動で表示



検知できるチャイム音は、「ピンポーン」または「ピンポンピンポン」のみです。

●上記以外は検知できません。音の設定が変更できるチャイムのときは、設定を変えてから録音してください。

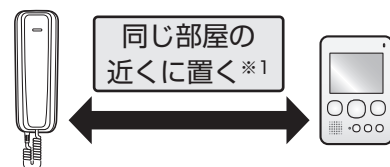
## 2 チャイム音を録音する前に必要な準備

正しく録音するために…必ず右記の準備を行ってから録音操作を始めてください。

●録音のしかたは、裏面に記載しています。



- ①モニター親機を設置したい場所に置く



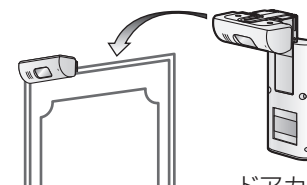
チャイム音が鳴る機器

モニター親機

- ②モニター親機で、日時を設定する(※取説P.12)



- ③ドアカメラを、玄関ドアに取り付ける(※取説P.12)



ドアカメラ

- ④モニター親機の周囲を静かにする

テレビやラジオなど音が出るものは消してください

※1 距離の目安：1 m ～ 4 m

ただし、チャイムの音量やモニター親機の設置場所周辺の騒音、部屋(壁などの仕切り)のレイアウトによって変わります。

### 3 チャイム音を録音(設定)する

#### 1 室内のモニター親機で、録音設定の操作をする



① <sup>メニュー</sup>を押す

チャイムリンク機能の紹介画面に続けて下の画面が表示されます。

チャイムリンク機能を設定しますか？

今すぐ設定する  
後で設定する

② [今すぐ設定する]を選び、<sup>モニター</sup>(決定)を押す

録音前の準備事項が表示されます。

》》》》チャイム録音

【録音の前に】

- ・ 玄関ドアにカメラを設置
- ・ チャイムが鳴る場所に本機を置く
- ・ 部屋を静かにする

③ 準備が完了したら、<sup>モニター</sup>(次へ)を押す

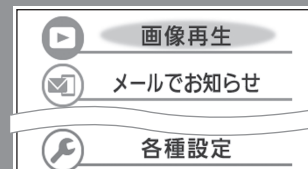
》》》》チャイム録音

[モニター]を押し、本機を置いたまま玄関に移動してください

20秒後に録音を開始します

④ <sup>モニター</sup>(録音開始)を押す

◆手順①で、下の画面が表示されたときは…



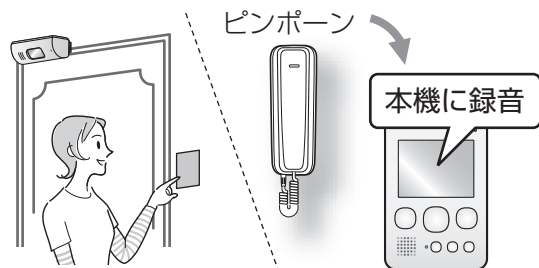
この画面から  
[各種設定]→[最初の設定]→[チャイムリンク]→[チャイム録音]の順に選んだあと、手順③以降の操作をしてください。

室内での準備は完了です。

約20秒後に、玄関のドアカメラ側で録音開始の音声案内が始まります。  
モニター親機を置いたまま、玄関に移動してください。

音声案内は繰り返し流れますので、慌てずに移動してください。

#### 2 玄関(ドアの外)でドアカメラの音声案内を聞き、「ピー」と鳴ったらチャイムを鳴らす



この操作を最低2回行います。  
「チャイム音を登録しました」と流れるまで音声案内に従って操作してください。

「チャイム音を登録しました」という音声 flowed たら、玄関での作業は完了です。  
室内に戻り、モニター親機の画面を確認してから終了ボタンを押してください。

#### ◆録音・設定が完了したら…

玄関でチャイムを鳴らし、室内のモニター親機に映像が表示されることを確認してください。

- 映像表示は約20秒で終了しますが、表示直後の映像は自動で録画され、新着ランプの点滅で録画した映像があることをお知らせします。映像表示が終了し、新着ランプが点滅していたら、録画画像を再生してください。(取説P.20)
- チャイムリンクが正常に動作しないとき  
取扱説明書の「困ったとき」(取説P.36、37)をお読みください。

#### ◆録音に失敗したら…

「チャイムの録音ができませんでした。…」という音声 flowed ときは、室内のモニター親機にコード番号「U●●」などを表示して失敗の原因をお知らせします。表示を確認し、取扱説明書の「こんな表示が出たら」(取説P.39)を参照して適切な処置をしてから、もう一度録音(設定)をやり直してください。