

Panasonic®

nanoe®
ナノイー

取扱説明書

ヘアードライヤー ナノケア 家庭用

品番 EH-NA28



このたびは、パナソニック製品をお買い上げいただき、
まことにありがとうございます。

- 取扱説明書をよくお読みのうえ、正しく安全にお使いください。
- ご使用前に「安全上のご注意」(4～7ページ)を必ずお読みください。
- 保証書は「お買い上げ日・販売店名」などの記入を確かめ、
取扱説明書とともに大切に保管してください。

パナソニックの会員サイト「CLUB Panasonic」で
「ご愛用者登録」をしてください。(詳しくはP.22をご参照)

保 管 用
保証書付き

EH9210NA281 Y0916-O
Printed in Thailand

お問い合わせの多い項目を探しやすくしました。

海外でも使える？

→P.5

髪をボリュームアップ・
ダウンさせたい

→P.12

スタイリング剤を 使ってもいい？

→P.11

もくじ

安全上のご注意

4

各部のなまえとはたらき

8

使いかた

10

- ・髪をボリュームアップさせるには
- ・髪をボリュームダウンさせるには
- ・髪をセットするには
- ・髪のセットを長持ちさせるには

お手入れのしかた

13

- ・吸込口
- ・吹出口
- ・「ナノイー」吹出口
- ・本体

定期確認のお願い

15

修理を依頼される前に

16

定格・仕様

17

保証とアフターサービス

18

保証書

裏表紙

安全上のご注意

必ずお守りください

人への危害、財産の損害を防止するため、必ずお守りいただくことを説明しています。

■誤った使いかたをしたときに生じる危害や損害の程度を区分して、説明しています。



警告

「死亡や重傷を負うおそれがある内容」です。



注意

「軽傷を負うことや、財産の損害が発生するおそれがある内容」です。

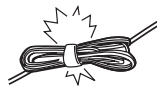


警告

電源プラグや電源コードは



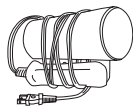
- 電源コードを束ねたままで使用しない
(火災や感電の原因)
- 電源コードを傷めない



傷つける、加工する、無理に曲げる、引っ張る、ねじる、
重いものを載せる、挟み込む など

(感電、ショートによる火災などの原因)

- 電源プラグや電源コードが傷んでいたり、熱くなったりするときは
使用しない
- コンセントへの差し込みがゆるいときは使用しない
(やけど、感電、ショートによる火災などの原因)
- ぬれた手で電源プラグをコンセントから抜き差ししない
(感電やけがの原因)
- 収納時に電源コードを本体に巻きつけない
(電源コードに負荷がかかり断線し、感電や
ショートによる火災などの原因)



異常・故障時には



- 直ちに使用を中止し、電源プラグを抜く (火災・感電・けがの原因)
＜異常・故障例＞
 - ・風が出ない
 - ・時々止まる
 - ・内部が真っ赤になり煙が出る
- すぐに、販売店へ点検・修理を依頼してください

■お守りいただく内容を次の図記号で説明しています。



してはいけない内容です。



実行しなければならない内容です。

安全上のご注意のイラストは実際の商品と異なる部分があります。

火災、感電、やけど、 けがなどを防ぐために



- 電源プラグを抜くときは、電源コードを引っ張らずに必ず電源プラグを持って抜く
(電源コードに負荷がかかり断線し、やけど、感電、ショートによる火災などの原因)
- 電源プラグにホコリが付着しないように定期的に掃除する
(湿気などで絶縁不良になり、火災の原因)
→電源プラグを抜き、乾いた布でふいてください
- 使用後は必ず電源スイッチを[OFF]にし、電源プラグをコンセントから抜く (火災ややけどの原因)
- 電源プラグは、根元まで確実に差し込む
- 延長コードは使用せず、必ず交流100 V、定格15 A以上のコンセントを単独で使用する <日本国内専用>
(火災や感電の原因)

日本国内の
交流100 V
専用



15 A以上
単独で

お手入れは



- 温風で運転中、吹出口に火花が見える場合は使用を中止し、吹出口・吸込口に付着しているホコリを取り除く
(やけどや火災などの原因)



安全上のご注意 (つづき)

⚠ 警告

本体は



- 吸込口、吹出口、「ナノイー」吹出口を
ふさいだり、ヘアピンなどの異物を入れない
(火災・感電・やけどの原因)
- 電源スイッチを入れたまま、その場を離れない (火災の原因)
- 引火性のものの近くで使用しない
アルコール、ベンジン、シンナー、スプレー、整髪料、除光液など
(爆発や火災の原因)
- 絶対に改造・分解・修理しない (発火や異常動作によるけがの原因)
→修理はお買い上げの販売店にご相談ください
- 乳幼児の手の届く場所に保管したり、使用させない
(やけど・感電・けがの原因)



やけど、けが、
髪傷みなどを
防ぐために

⚠ 注意

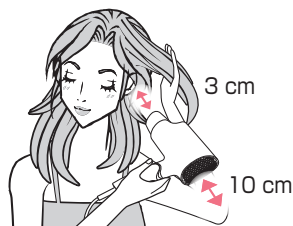
髪を守るためには



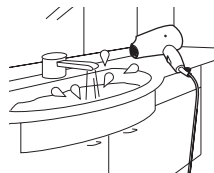
- 吸込口が破損したまま使用しない
(髪が吸込口に絡み、髪を傷める原因)



- 吹出口と髪は3 cm以上離す
(髪がこげる原因)
- 吸込口と髪は10 cm以上離す
(髪が吸込口に絡み、髪を傷める原因)



- 水につけたり、浴室や湿気の多い所で使用しない
- 浴室や湿気の多い所に保管したり、水のかかりやすい所、洗面台の上などに置かない
(感電や火災の原因)
- ぬれた手で使用しない
(感電やショートによる火災などの原因)
- 業務用として使用しない
また、不特定多数の人が使用する場所に置かない
(連続負荷や過負荷によるやけどや火災の原因)

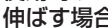


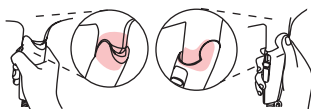
次のこともご注意ください



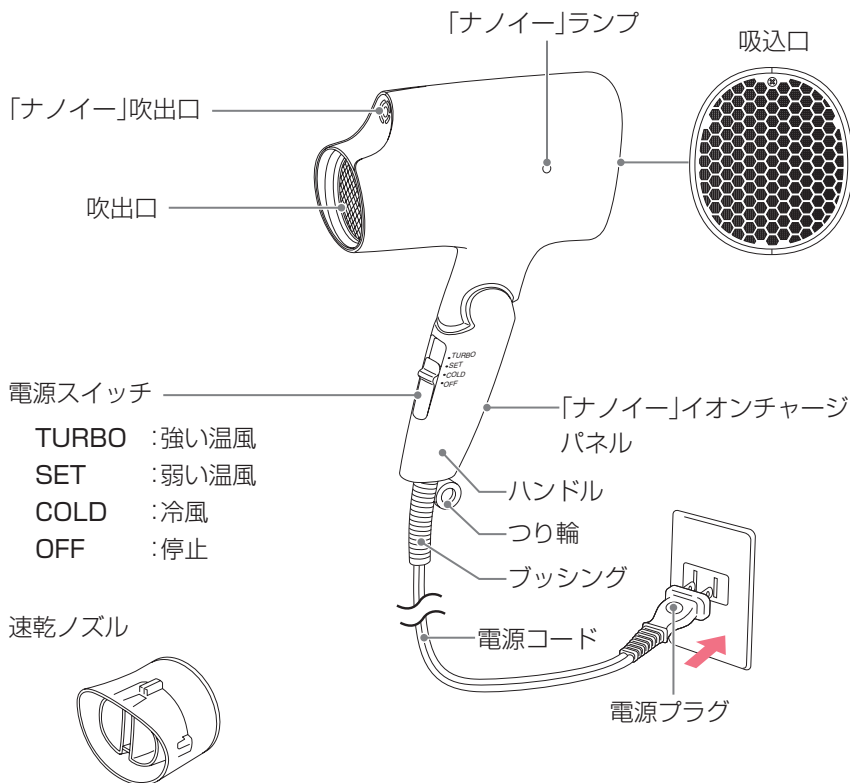
- 電源コードがねじれたままで収納しない
(電源コードに負荷がかかり断線し、感電やショートによる火災などの原因)
- 落としたり、ぶつけたりしない (感電や発火の原因)
- 人の髪の乾燥・整髪にのみ使用し、ペットへの使用、衣類・靴などの乾燥目的に使用しない (火災ややけどの原因)
- 乳幼児への使用はしない
- 吹出口や速乾ノズルは、高温になっているので触れない
(やけどの原因)



- 使用時やハンドルを折りたたんだり伸ばす場合は、部に指が触れないようにハンドルを持つ
(指を挟んでけがをする原因)



各部のなまえとはたらき



取りつけた

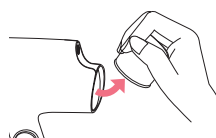


速乾ノズルは吹出穴が縦方向になるように取りつけてください。

はずしかた



吹出口に「カチッ」と音がするまで強く押し込む。



上にひねってはずす。

「ナノイー」のはたらき

髪の水分バランスを整えることでうねりを抑制し、つややかでスタイリングのしやすい髪にします。

「ナノイー」とは

高電圧をかけられた水が分裂してできた、水に包まれた微粒子イオンです。直径はスチームの約1/100以下で目に見えません。

空気中の水分を集めて「ナノイー」を発生させているため、使用環境により「ナノイー」が発生しない場合があります。低温・低湿度のときには空気中の水分を集めにくくなるためです。

このときは、マイナスイオンが発生します。

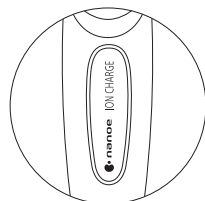
（「ナノイー」およびマイナスイオンの発生方式：高圧放電式）

「ナノイー」イオンチャージパネル

「ナノイー」をあて続けると髪はマイナスに帯電します。

マイナスに帯電した髪は「ナノイー」と反発しあい、次第に「ナノイー」は髪につきにくくなります。

このとき「ナノイー」イオンチャージパネルをハンドルと共に握るだけで、髪にたまったマイナスの電気を逃がします。これにより「ナノイー」が髪に浸透し続け、水分を補給し、毛先までしっかり潤います。



お知らせ

髪に対する実感は個人差があり、次の人には「ナノイー」の効果が現れにくい場合があります。

- 縮毛の人
- 強くせ毛の人
- 髪質がサラサラでおさまりがいい人
- 縮毛矯正パーマをかけて3～4か月までの人
- 髪の短い人

縮毛	強く くせ毛

使いかた

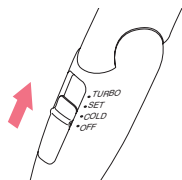
準備

- ①タオルなどでおおまかに髪の毛の水分をふき取る。
- ②ブラシまたは手ぐしで髪の毛のもつれを取る。
- ③電源プラグをコンセントに差し込む。

髪を乾かす

1 風の強さを選ぶ

電源スイッチで[TURBO]を選ぶ。



2 髪全体に温風をあてる

ポイント

- 髪の毛の根元に温風をあてることで、すばやく乾燥できます。
- 速乾ノズルを使用すると縦型の強風と弱風がぬれた毛束をほぐしながら乾かすことで、乾燥速度を上げます。



(イメージ図)



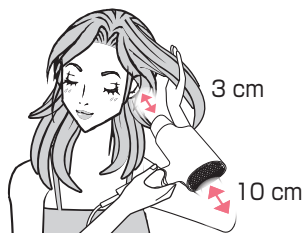
3 電源スイッチを[OFF]にする

4 電源プラグをコンセントから抜く

- 乾燥が終わったら、手ぐしまたはブラシで整えてください。
- 十分に冷めてから、湿気の少ない所で保管してください。

ご注意

- 吹出口と毛髪は3 cm以上離してください。
- 吸込口に毛髪が吸い込まれないよう
10 cm以上離してください。
- 吸込口を机の角などにぶつけないよう
ご注意ください。



お願い

長くお使いいただくために、定期的に確認をお願いします。(P.15)

お知らせ

スタイリング剤、トリートメント剤などは使用できます

ただし、オイルやジェル、ワックスなど、べたつく傾向にあるものを使用すると「ナノイー」本来の効果が実感しにくくなる場合があります。

「ナノイー」を発生させるため、次のような場合があります

- 使用時に「ナノイー」吹出口から水滴が飛ぶことがあります。
- 「ナノイー」吹出口から、「ジー」と放電音が発生することがあります。
- 使用時に特有のにおいがすることがあります。

使いかた (つづき)

◆髪をボリュームアップさせるには

髪の根元を持ち上げ、
下から上に温風をあてる。

トップの場合



髪の内側の場合



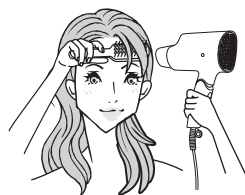
◆髪をボリュームダウンさせるには

毛流れと同じ方向に手ぐしを通し、上から下に
温風をあてる。



◆髪をセットするには

- ①くせづけする部分の髪を水などで湿らせる。
 - 髪の内側にも水などがいきわたるように
もみ込みます。
- ②電源スイッチで[SET]を選び、温風をあてる。



◆髪のセットを長持ちさせるには

温風をあてた後にくせづけ部分に冷風をあてる。

お知らせ

「ナノイー」を髪にあてると、一時的にウェーブパーマが伸びやすくなることがありますが、仕上げに水やスタイリング剤をつけると元に戻ります。

お手入れのしかた

必ず電源スイッチを[OFF]にし、電源プラグをコンセントから抜いてください。(吹出口のお手入れは除く)

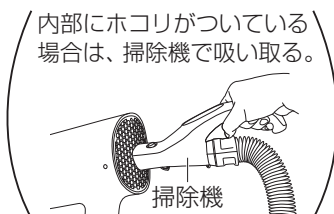
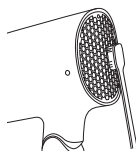
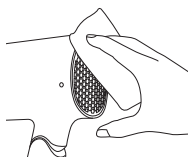
月1回以上こまめに行ってください

ホコリなど異物が付着し、ふさいでいると性能が低下すると共に下記の症状の原因になります。

- 温風で使用中、内部で火花が見える。
火花は保護装置(サーモスイッチ)の働きによるもので、危険ではありません。
- 温風がたびたび冷風になる。
- 温風が異常に熱くなる。

吸込口

表面についたホコリや髪の毛などをティッシュや歯ブラシなどで取る。

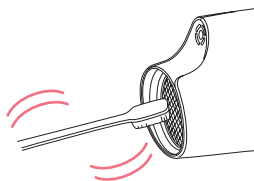


お願い

つめやとがったものを押しつけたり、こすったりしないでください。
吸込口が破れる原因になります。

吹出口

- ①電源プラグをコンセントに差し込む。
- ②電源スイッチで[COLD]を選ぶ。
- ③網目につまったホコリや髪の毛などをブラシでかき出しながら、風で飛ばす。



お願い

お手入れ時、吸込口を手などでふさがないようにください。

お知らせ

お手入れ後、初めて使用されるときは、ホコリなどが飛び散る場合があります。
ホコリが飛ばなくなったことを確認してからご使用ください。

お手入れのしかた (つづき)

月1回程度行ってください

「ナノイー」吹出口

「ナノイー」の発生量を維持するため。

- ①市販の新しい綿棒を用意する。
- ②綿棒の先端を水で湿らせる。
- ③差し込んで止まる場所まで軽く押し(約10 mm)、力を入れずに綿棒を2～3回程度回す。

「ナノイー」吹出口



汚れがついたとき行ってください

本体

固形せっけんをとかした水に布を浸してよくしぼり、ふき掃除する。

お願い

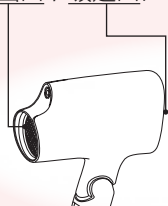
- アルコール、除光液、洗剤(ハンドソープ類)などは使わないでください。
故障や部品の割れ・変色などの原因になります。
- 本体に整髪料、化粧品がついたまま放置しないでください。
プラスチックが劣化して変色やヒビが入って故障する原因になります。



定期確認のお願い

ヘアードライヤーは、不具合が発生していても、気づかずにそのまま長期間使い続けてしまう場合があります。
安全のため、定期的に確認をお願いします。

☐ 吹出口や吸込口にホコリがたまっていますか？



→お手入れをする。(P.13)
→なお、異常がある場合は、
お買い上げの販売店へ
ご連絡ください。



☐ ねじがゆるんで本体が開いていたり、部分的に変形していませんか？

温風を出したとき、こんな症状はありませんか？

- ☐ 異常な音や振動がする。
- ☐ 本体を動かすと風が出たり、出なかったりする。
- ☐ こげ臭いにおいがする。
- ☐ 本体(ハンドル)が異常に熱い。
- ☐ ゆるくないコンセントを使用しても、風が出たり出なかったり、
電源プラグや電源コードの一部が異常に熱い。

- ☐ 風量が少ない。
- ☐ 風が出ない。
- ☐ 吹出口の内部が真っ赤になる。

左記症状とともに煙が出る
場合があります。
この煙は保護装置(温度ヒューズ)
が働いたための症状です。

→1つでもあてはまる項目がある場合は、
使用を中止し、お買い上げの販売店へ
ご連絡ください。



修理を依頼される前に

下記の点検と処置をお願いします。

処置後なお異常がある場合は、まず電源プラグをコンセントから抜いてお買い上げの販売店へご連絡ください。


症 状	考えられる原因	処 置
<p>温風で使用中、内部に火花が見える。</p> <p>火花は保護装置(サーモスイッチ)の働きによるもので危険ではありません。</p>	<p>吸込口・吹出口にホコリが付着している。</p>	<p>付着しているホコリを取り除く。(P.13)</p>
<p>温風がたびたび冷風になる。</p>	<p>吸込口を毛髪や手などでふさいでいる。</p>	<p>吸込口をふさがないようにする。</p>
<p>温風が異常に熱い。</p>		
<p>電源プラグが異常に熱い。</p>	<p>コンセントの差し込み口がゆるんでいる。</p>	<p>ゆるくないコンセントを使用する。</p>
<p>「ナノイー」吹出口の中で火花が発生する。</p>	<p>「ナノイー」吹出口の奥にある針状部分が汚れている。</p>	<p>「ナノイー」吹出口のお手入れをする。(P.14)</p>
<p>「ナノイー」吹出口の中で音(パチパチ音)がする。</p>		
<p>特有のにおいがする。</p>	<p>「ナノイー」特有のにおいが発生しているため、人体に影響はありません。</p>	
<p>「ナノイー」吹出口から水滴が飛ぶ。</p>	<p>「ナノイー」発生時にまれに出る水滴であり、異常ではありません。</p>	

定格・仕様

電源	AC100 V 50-60 Hz
消費電力	1 200 W (TURBO 時)
風量	1.3 m ³ /min (TURBO 時)
温風温度	約 110 °C (TURBO・室温 30 °C のとき)
電源コードの長さ	約 1.7 m
質量	本体 約 475 g (速乾ノズル含まず)

修理を依頼される前に

定格・仕様

愛情点検		長年ご使用のヘアードライヤー ナノケアの点検を！	
	こんな症状 はありませんか？	<ul style="list-style-type: none">吸込口のお手入れをしても、風が異常に熱い。ゆるくないコンセントを使用しても、時々止まったり、電源コードや電源プラグが異常に熱い。本体が変形していたり、こげ臭いにおいがする。	ご使用 中止

事故防止のため、コンセントから電源プラグを抜いて、必ず販売店に点検をご依頼ください。

保証とアフターサービス

よくお読みください

使いかた・お手入れ・修理などは

■まず、お買い求め先へ ご相談ください

▼お買い上げの際に記入されると便利です

販売店名

電 話 () -

お買い上げ日 年 月 日

修理を依頼されるときは

「修理を依頼される前に」(P.16)でご確認のあと、直らないときは、
まず電源プラグを抜いて、お買い上げ日と下の内容をご連絡ください。

●製品名 ヘアードライヤー ナノケア

●品 番 EH-NA28

●故障の状況 できるだけ具体的に

- 保証期間中は、保証書の規定に従ってお買い上げの販売店が修理させていただきますので、おそれ入りますが、製品に保証書を添えてご持参ください。
保証期間：お買い上げ日から本体1年間

- 保証期間終了後は、診断をして修理できる場合はご要望により修理させていただきます。

※修理料金は次の内容で構成されています。

技術料 診断・修理・調整・点検などの費用

部品代 部品および補助材料代

出張料 技術者を派遣する費用

- ※補修用性能部品の保有期間 **5年**

当社は、このヘッドライヤー ナノケアの補修用性能部品（製品の機能を維持するための部品）を、製造打ち切り後5年保有しています。

- 転居や贈答品などでお困りの場合は、お客様ご相談センター、修理ご相談窓口(P.22)にご相談ください。

【ご相談窓口におけるお客様の個人情報のお取り扱いについて】

パナソニック株式会社およびグループ関係会社は、お客様の個人情報をご相談対応や修理対応などに利用させていただき、ご相談内容は録音させていただきます。また、折り返し電話をさせていただくために発信番号を通知いただいております。なお、個人情報を適切に管理し、修理業務等を委託する場合や正当な理由がある場合を除き、第三者に開示・提供いたしません。個人情報に関するお問い合わせは、ご相談いただきました窓口にご連絡ください。

保証とアフターサービス よくお読みください

■ 各地域の 修理ご相談窓口

※電話番号をよくお確かめの上、おかけください。

- 地区・時間帯によって、集中修理ご相談窓口へ転送させていただく場合がございます。

北海道 地区	札幌	☎ (011)894-1255	札幌市厚別区厚別南2丁目17-7
	旭川	☎ (0166)22-3015	旭川市2条通16丁目1166
	帯広	☎ (0155)33-8478	帯広市西20条北2丁目23-3
	函館	☎ (0138)48-6630	函館市西桔梗町589-241
東北地区	青森	☎ (0172)62-0880	青森市浪岡大字浪岡字稲村262-1
	秋田	☎ (018)868-7008	秋田市外旭川字小谷地3-1
	岩手	☎ (019)645-6130	盛岡市厨川5丁目1-43
	宮城	☎ (022)387-1117	仙台市宮城野区扇町7-4-18
	山形	☎ (023)641-8100	山形市平清水1丁目1-75
	福島	☎ (024)991-9308	郡山市備前館2丁目5
首都圏 地区	栃木	☎ (028)689-2555	宇都宮市上戸祭3丁目3-19
	群馬	☎ (027)254-2075	前橋市箱田町325-1
	茨城	☎ (029)864-8756	つくば市筑穂3丁目15-3
	埼玉	☎ (048)728-8960	熊谷市宮町1丁目29番
	千葉	☎ (043)208-6034	千葉市中央区末広5丁目9-5
	東京	☎ (03)5477-9700	東京都杉並区本天沼3丁目43-16
	山梨	☎ (055)222-5822	中央市山之神流通団地1-5-1
	神奈川	☎ (045)847-9720	横浜市戸塚区品濃町561-4
	新潟	☎ (025)286-0180	新潟市中央区神道寺2丁目7-1
	石川	☎ (076)280-6608	金沢市玉鉾2丁目266番地
中部地区	富山	☎ (076)424-2549	富山市根塚町1丁目1-4
	福井	☎ (0776)21-0622	福井市間屋町2丁目14
	長野	☎ (0263)86-9209	松本市寿北7丁目3-11
	静岡	☎ (054)287-9000	静岡市駿河区高松2丁目24-24
	愛知	☎ (052)819-0225	名古屋市瑞穂区塩入町8-10
	岐阜	☎ (058)255-5784	岐阜市西河渡3丁目73
	三重	☎ (059)254-5520	津市久居野村町字山神421
	滋賀	☎ (077)582-5021	栗東市小柿9丁目4-10
近畿地区	京都	☎ (075)646-2123	京都市南区上鳥羽中河原3番地
	大阪	☎ (06)7730-8888	東大阪市長田東1丁目3-12
	奈良	☎ (0743)59-2770	大和郡山市筒井町800番地
	和歌山	☎ (073)475-2984	和歌山市栗栖373-4
	兵庫	☎ (078)796-3140	神戸市須磨区弥栄台3丁目13-4

中国地区	鳥取	☎ (0857)26-9695	鳥取市安長295-1
	松江	☎ (0852)23-1128	松江市平成町182番地14
	出雲	☎ (0853)21-3133	出雲市渡橋町416
	浜田	☎ (0855)22-6629	浜田市下府町327-93
	岡山	☎ (086)242-6236	岡山市北区野田3丁目20-14
	広島	☎ (082)295-5011	広島市西区南観音1丁目13-5
四国地区	山口	☎ (083)973-2720	山口市小郡下郷220-1
	香川	☎ (087)874-3110	高松市国分寺町国分359番地3
	徳島	☎ (088)624-0253	徳島市沖浜2丁目36
	高知	☎ (088)834-3142	高知市仲田町2-16
	愛媛	☎ (089)905-7544	愛媛県伊予郡砥部町八倉75-1
九州地区	福岡	☎ (092)593-8002	春日市春日公園3丁目48
	佐賀	☎ (0952)26-9151	佐賀市鍋島町大字八戸字上深町3044
	長崎	☎ (095)830-1658	長崎市東町1919-1
	大分	☎ (097)556-3815	大分市萩原4丁目8-35
	宮崎	☎ (0985)63-1213	宮崎市本郷北方字草葉2099-2
	熊本	☎ (096)367-6067	熊本市東区健軍本町12-3
沖縄地区	鹿児島	☎ (099)246-7050	鹿児島市上荒田町27-4
	沖縄	☎ (098)877-1207	浦添市城間4丁目23-11

所在地、電話番号は変更になることがありますので、あらかじめご了承ください。

最新の「各地域の修理ご相談窓口」はホームページをご活用ください。

<http://www.panasonic.com/jp/support/consumer/repair/area.html>

0515

「CLUB Panasonic」で「ご愛用者登録」をお願いします

家電情報をまとめて登録管理、抽選で商品券などが当たる
詳しくはこちら <http://club.panasonic.jp/aiyo/>



■転居や贈答品などでお困りの場合は、次の窓口にご相談ください

パナソニック 総合お客様サポートサイト
<http://www.panasonic.com/jp/support/>



使い方・お手入れなどのご相談

理美容・健康商品ご相談窓口



パナは ロクキューナナ
0120-878-697 受付時間
9:00~20:00 (年中無休)

■上記電話番号がご利用いただけない場合
06-6907-1187

■FAX フリーダイヤル
0120-878-236

Help desk for foreign residents in Japan

Tokyo (03) 3256-5444 Osaka (06) 6645-8787

Open : 9:00 - 17:30 (closed on Saturdays / Sundays / national holidays)



修理に関するご相談

修理ご相談窓口



パナは イイヨ
0120-878-554

■上記電話番号がご利用いただけない場合は、
各地域の「修理ご相談窓口」におかけください。

■FAX フリーダイヤル 0120-878-225

便利な修理サービスサイト

<http://club.panasonic.jp/repair/>



- ・ご使用の回線（IP 電話やひかり電話など）によっては、回線の混雑時に数分で切れる場合があります。
- ・上記のURLはお使いの携帯電話等により、正しく表示されない場合があります。
- ・掲載サイトおよび動画の視聴は無料ですが、通信料金はおお客様のご負担となります。
(パケット定額サービスに未加入の場合、高額になる可能性があります)

0316

パナソニック株式会社
ビューティ・リビング事業部

〒525-8555 滋賀県草津市野路東2丁目3番1-2号

© Panasonic Corporation 2016

〈無料修理規定〉

1. 取扱説明書、本体貼付ラベル等の注意書に従った使用状態で保証期間内に故障した場合には、無料修理をさせていただきます。
(イ) 無料修理をご依頼になる場合には、商品に取扱説明書から切り離れた本書を添えていただきお買い上げの販売店にお申しつけください。
(ロ) お買い上げの販売店に無料修理をご依頼にならない場合には、お近くの修理ご相談窓口にご連絡ください。
2. ご転居の場合の修理ご依頼先等は、お買い上げの販売店またはお近くの修理ご相談窓口にご相談ください。
3. ご贈答品等で本保証書に記入の販売店で無料修理をお受けになれない場合には、お近くの修理ご相談窓口へご連絡ください。
4. 保証期間内でも次の場合には原則として有料にさせていただきます。
(イ) 使用上の誤り及び不当な修理や改造による故障及び損傷
(ロ) お買い上げ後の取付場所の移設、輸送、落下などによる故障及び損傷
(ハ) 火災、地震、水害、落雷、その他天災地変及び公害、塩害、ガス害(硫化ガスなど)、異常電圧、指定外の使用電源(電圧、周波数)などによる故障及び損傷
(ニ) 車両、船舶等に搭載された場合に生ずる故障及び損傷
(ホ) 一般家庭用以外(例えば業務用など)に使用された場合の故障及び損傷
(ヘ) 本書のご添付がない場合
(ト) 本書にお買い上げ年月日、お客様名、販売店名の記入のない場合、あるいは字句を書き替えられた場合
(チ) 持込修理の対象商品を直接修理窓口へ送付した場合の送料等はお客様の負担となります。また、出張修理等を行った場合には、出張料はお客様の負担となります。
5. 本書は日本国内においてのみ有効です。
6. 本書は再発行いたしませんので大切に保管してください。
7. お近くのご相談窓口は取扱説明書の保証とアフターサービス欄をご参照ください。
(ご相談窓口一覧表を同梱の場合)
お近くのご相談窓口は同梱別紙の一覧表をご参照ください。

修理メモ

- ※ お客様にご記入いただいた個人情報(保証書控)は、保証期間内の無料修理対応及びその後の安全点検活動のために利用させていただく場合がございますのでご了承ください。
- ※ この保証書は、本書に明示した期間、条件のもとにおいて無料修理をお約束するものです。従ってこの保証書によって、保証書を発行している者(保証責任者)、及びそれ以外の事業者に対するお客様の法律上の権利を制限するものではありませんので、保証期間経過後の修理についてご不明の場合は、お買い上げの販売店またはお近くの修理ご相談窓口にお問い合わせください。
- ※ 保証期間経過後の修理や補修用性能部品の保有期間については取扱説明書の「保証とアフターサービス」をご覧ください。
- ※ This warranty is valid only in Japan.

Panasonic

持込修理

ヘアードライヤー ナノケア保証書

本書はお買い上げの日から下記期間中故障が発生した場合には
本書裏面記載内容で無料修理を行うことをお約束するものです。
ご記入いただきました個人情報の利用目的は本書裏面に記載し
ております。お客様の個人情報に関するお問い合わせは、お買い
上げの販売店にご連絡ください。詳細は裏面をご参照ください。

品番	EH-NA28		
保証期間	お買い上げ日から 本体1年間		
※ お買い上げ日	年 月 日		
※ お客様	ご住所 お名前 電 話 () —	見 本 様	
※ 販 売 店	住所・販売店名 電 話 () —		

パナソニック株式会社

ビューティ・リビング事業部

〒525-8555 滋賀県草津市野路東2丁目3番1-2号 TEL (077) 563-5211

ご販売店様へ ※印欄は必ず記入してお渡してください。