



水洗いOK※

取扱説明書

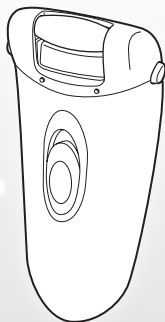
角質クリア

家庭用

保管用

保証書付き

品番 ES-WE22



もくじ

安全上のご注意	2
使用上のお願い	7
各部のなまえ	8
使いかた	10
掃除のしかた	13
ヤスリの交換	14
交換部品(別売)	14
よくあるご質問	15
修理を依頼される前に	16
定格・仕様	17
海外でのご使用について	18
保証とアフターサービス	20
保証書	裏表紙

このたびは、パナソニック製品をお買い上げいただき、
まことにありがとうございます。

- 取扱説明書をよくお読みのうえ、正しく安全にお使いください。
- ご使用前に「安全上のご注意」(2～6ページ)を必ずお読みください。
- 保証書は「お買い上げ日・販売店名」などの記入を確かめ、
取扱説明書とともに大切に保管してください。

パナソニックの会員サイト「CLUB Panasonic」で
「商品登録」をしてください。(詳しくはP.17をご参照)

※ACアダプターは除きます。

ES9210WE224 S0417-30622
Printed in China

安全上のご注意 (必ずお守りください)


人への危害、財産の損害を防止するため、必ずお守りいただくことを説明しています。

■誤った使いかたをしたときに生じる危害や損害の程度を区分して、説明しています。

警告 「死亡や重傷を負うおそれがある内容」です。

注意 「軽傷を負うことや、財産の損害が発生するおそれがある内容」です。

■お守りいただく内容を次の図記号で説明しています。

 してはいけない内容です。

 実行しなければならない内容です。

安全上のご注意のイラストは実際の商品と異なる部分があります。

警告

電源プラグ・コードなどは



●コードを傷めない

傷つける・加工する・無理に曲げる・引っ張る
ねじる・重いものを載せる・挟み込む など



●ACアダプターは水につけたり、水洗いしない また、風呂、シャワー室で絶対に使用しない

●ACアダプターが傷んだり、コンセントの差し込みが ゆるいときは使用しない

(感電やショートによる火災などの原因)

●ぬれた手でアダプターをコンセント から抜き差ししない (感電やけがの原因)

●コンセントや配線器具の定格を超える使いかたをしない (たこ足配線などで、定格を超えると、発熱による火災 の原因)



火災、感電、やけど、
けがなどを防ぐために

警告

電源プラグ・コードなどは



- 専用のACアダプター以外は使用しない
専用のACアダプターを他の商品に使用しない
(やけどやショートによる火災などの原因)



- 必ず交流100-240 Vで使用する
- ACアダプターや器具用プラグは、根元まで確実に差し込む
(火災や感電の原因)

本製品は



- 絶対に改造・分解・修理しない
(発火や異常動作によるけがの原因)
→修理はお買い上げの販売店にご相談ください

異常・故障時には



- 直ちに使用を中止し、アダプターを抜く
(火災・感電・けがの原因)

<異常・故障例>

- 本体、アダプター、コードが
- 変形したり、異常に熱い
- こげ臭いにおいがする
- 使用中に異常な音がする

→すぐに、販売店へ点検・修理を依頼してください

トラブルを防ぐために



- 乳幼児の手の届く場所に保管しない
また使用させない
(ヤスリなどの誤飲による事故やけが
の原因)



安全上のご注意 (つづき)

⚠ 警告

掃除について



- 掃除の際は、必ずアダプターをコンセントから抜く
(感電やけがの原因)
- 電源プラグや器具用プラグにほこりが付着しないように定期的に掃除する
(湿気などで絶縁不良になり、火災の原因)
→アダプターを抜き、乾いた布でふいてください



⚠ 注意

肌を守るために



- 次のような人は使用しない
 - ・アトピー性皮膚炎、湿疹など皮膚疾患がある
 - ・アレルギー体質、または化粧品、衣類、金属などにかぶれやすい体質
 - ・化膿しやすい・静脈りゅう(瘤)、糖尿病、血友病など
 - ・出血が止まりにくい
- 次のような場合には使用しない
 - ・生理中、妊娠中、産後(約1か月)
 - ・体調のすぐれないときや肌・身体に異常を感じるとき
 - ・飲酒や薬を服用中 ・疲労が激しい(肌が敏感になったり、炎症、出血、痛みの増加などの原因)
- 傷、湿疹、ほくろ、あざ、いぼ、吹き出物などとその周囲、日焼けした肌には使用しない
(肌を傷つけたり、炎症や出血などの原因)
- フレームを取りつけていない状態で、スイッチを入れない
(指を傷つけたり、髪の毛や衣服を巻き込む原因)



やけど、けがなどを
防ぐために

⚠ 注意

肌を守るために



- まめ、うおのめには使用しない
(肌を傷つけたり、炎症や出血などの原因)
- 削りすぎない
- ヤスリをやわらかい皮フにふれさせない
- 入浴中は使用しない
(肌を傷つけたり感染、炎症、出血などのトラブルや症状悪化の原因)
- ご使用前にヤスリに破損がないか確認する
(肌を傷つける原因)
- 下記の人ばかりつけの医師に相談のうえ使用する
 - ・足の血行障害、足の皮フに腫れ・かゆみ・痛み・熱を持っている人
- 使用後、皮フに異常があらわれた場合には使用を中止し、皮膚科医に相談する
- 角質は数日に分けてすこしずつ削る
- 足のタコ、足にできるかたい角質のみに使用する
(肌を傷つけたり感染、炎症、出血などのトラブルや症状悪化の原因)
- 本体が動く方向に注意する
(本体が思わぬ方向に動き、皮フを傷つける原因)
- 使用後はキャップをつけて保管する
(周囲の物を傷める原因)

安全上のご注意 (つづき)

⚠ 注意

次のこともご注意ください



- 家族や他人とは共用しない
(感染や炎症などの原因)
- 電源プラグや器具用プラグにピンやゴミを付着させない
(感電やショートによる火災などの原因)
- 落としたり、ぶついたりしない
(けがの原因)
- 収納時にコードをアダプターに巻きつけない
(コードに負荷がかかり断線し、ショートによる火災などの原因)

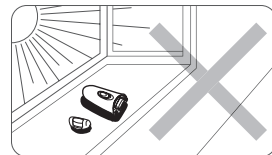


- アダプターや器具用プラグを抜くときは、コードを持たずに必ずアダプターや器具用プラグを持って抜く
(感電やけがの原因)
- 使用時以外はアダプターをコンセントから抜く
(絶縁劣化による感電や漏電火災の原因)

使用上のお願ひ

フレームを取りはずしたまま
直射日光のあたる場所で、
放置しないでください

- 防水ゴムが劣化し、
防水機能が維持できず
故障の原因になります。



湿気の少ないところに
保管してください

- 故障の原因になります。



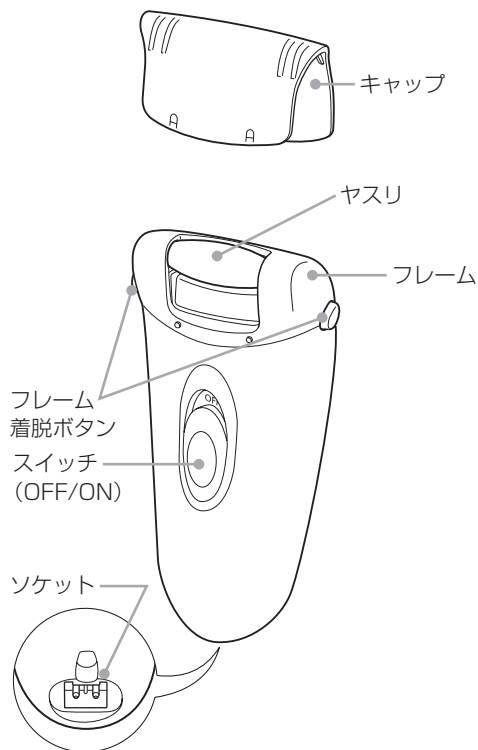
本体はアルコール・除光液などでは
ふかないでください

- 故障や部品の割れ・変色などの
原因になります。
乾いた布でふき取ってください。



各部のなまえ

本体



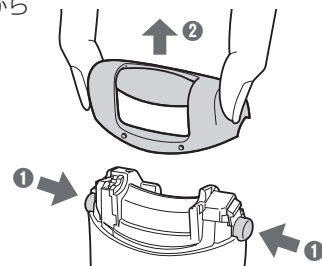
ACアダプター



フレームの着脱

取りはずし

- ① フレーム着脱ボタンを押しながら
- ② 引き上げる



取り付け

「カチッ」と音がするまで確実に押し込む

使いかた

- 充電式ではありません。
- 足のタコ、かたい角質に使用できます。
(やわらかい部位や爪、マメ、ウオノメ、イボには使用しないでください)

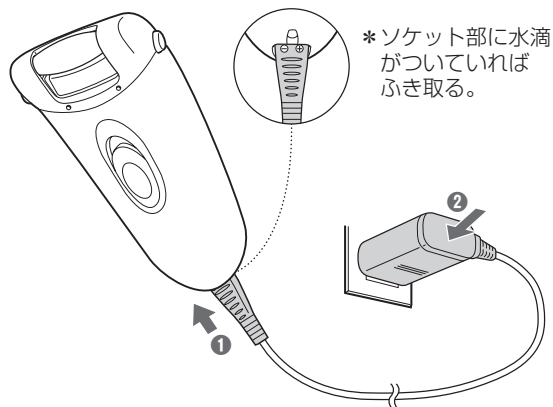


準備

- 入浴直後～30分の間で、足の肌表面の水分をふき取り、清潔な状態での使用をおすすめします。
- 部屋で使用する場合は、削った角質が飛び散りますので、紙などを敷いてください。



1 器具用プラグを本体に差し込み アダプターをコンセントに差し込む



2 スイッチを[ON]にして肌にあて削る

使用時間の目安1回10分以内(両足で)

3 使用後はスイッチを[OFF]にする

4 アダプターをコンセントから抜き、 器具用プラグを本体から抜く

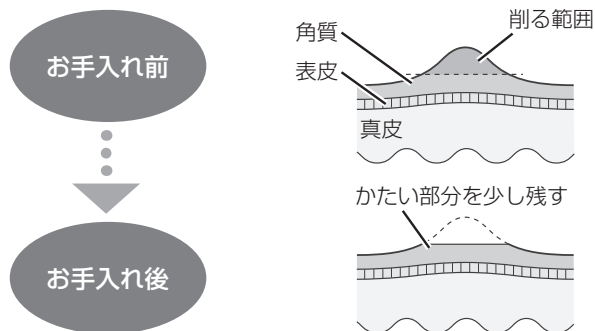
- 使用後は本体のお手入れをしてください。P.13

5 使用した箇所を保湿する

使いかた (つづき)

削りかたについてのご注意

- 削りすぎるとタコが大きくなる可能性がありますので、周囲を残すように削ってください。



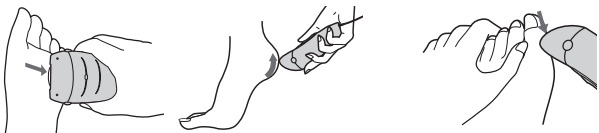
- ヤスリを1か所に長くあてていると、摩擦で皮フが熱くなるので、あてる場所を少しずつ変えながら削ってください。
- 深く削りすぎないでください。
- お手入れは約2週間に1回程度をおすすめします。
- ヤスリは消耗品です。定期的な交換をおすすめします。

上手な動かしかた

- ヤスリは回転するため、ヤスリの回転に合わせ本体が思わぬ方向に動く場合があります。動かす方向をよくご確認のうえ、ご使用ください。

矢印の方向に動かす

片方の手をそえて削る



掃除のしかた

使用後は必ずお手入れをしてください。

- 1 スイッチを[OFF]にして、アダプターをコンセントから抜き、器具用プラグを本体から抜く

- 2 ヤスリにハンドソープ(市販)をつける

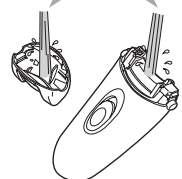


- 3 少量の水をかけてなじませる

- 4 汚れを十分に洗い流す

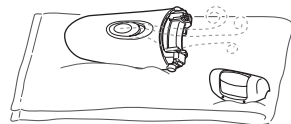


水 または めるま湯



- フレームははずして、しっかり洗い流してください。

- 5 本体を乾いた布でふき、風通しのよい場所で十分に乾かす



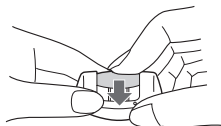
- 6 フレーム、キャップを取りつけて保管する

ヤスリの交換

ヤスリの着脱

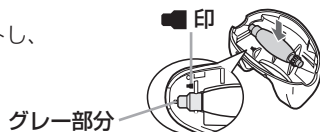
取りはずし

ヤスリを指で押す。



取り付け

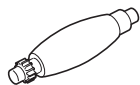
- 形状のグレー部分が
- 印側にくるようにセットし、押し込む。



交換部品 (別売)

替ヤスリについて

ヤスリの寿命は2週間に1回(1回約10分)のご使用で約1年です。定期的に、取り替えられることをおすすめします。



替ヤスリ
ES-2W31

替ヤスリは販売店で買い求めいただけます。

パナソニックの家電製品直販サイトでお買い求めいただけるものもあります。詳しくはパナソニックの家電製品直販サイトをご覧ください。

パナソニックグループの
ショッピングサイト

<https://ec-plus.panasonic.jp/>



よくあるご質問

角質除去 前

Q: ご質問 A: 回答

使用時間の目安は？

1回10分以内が目安です。

毎日使ってはダメですか？

2週間に1回のお手入れが目安です。

浴室で使用できますか？

使用できません。

角質除去 中 または 後

肌にあてにくいのですが…

動かす方向をもう一度ご確認ください。

P.12

うまく削れない

削った後の皮が
ヒリヒリする…

細菌などが入らないように清潔にしておいてください。痛みがひかないなど、肌に異常が続く場合は使用を中止し、皮膚科専門医にご相談ください。

角質除去後の処理は
どのようにすればよいので
しょうか？

削った後は、保湿剤などをぬって乾燥を防いでください。

修理を依頼される前に

下記の点検と処置をお願いします。

処置後なお異常がある場合は、まずアダプターをコンセントから抜いてお買い上げの販売店へご連絡ください。修理をご依頼される場合は、保証書と、本体・ACアダプターを販売店へご持参ください。(詳しくは **P.20** をご覧ください)

症 状	考えられる原因	処 置
動かない	本体とACアダプターとコンセントがつながっていない	本体、ACアダプター、コンセントをつないでご使用ください
途中で止まる	肌に強く押しつけすぎている	軽い力で肌の上をすべらすように、ゆっくりと動かす P.12
動かない	フレームがしっかりはまっていない	フレームを取りつけないおこなってください P.9
削れない	ヤスリが摩耗している	ヤスリを取り替えてください P.14 交換の目安 約1年
においがとれない	汚れが残っていませんか？	ハンドソープ(市販)でもう一度水洗いしてください P.13

定格・仕様

電源方式	交流式
定格電圧	AC100-240 V 50-60 Hz
定格容量	20 VA
消費電力	約2.2 W
コードの長さ	約1.8 m
質量	本体約90 g (キャップ含まず)

「CLUB Panasonic」で「商品登録」をお願いします

家電情報をまとめて登録管理、登録商品のサポートも充実
詳しくはこちら <https://club.panasonic.jp/aiyo/>

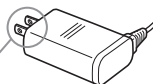


同梱のチラシ「商品登録のご案内」をご確認のうえ、登録をお願いいたします。

海外でのご使用について

この商品は…

A-2プラグ



電 圧：100-240 V
プラグ：A-2タイプの国／地域で
使えます。

A-2プラグ以外の地域では、市販のプラグアダプター※を
別途ご準備ください。（※電圧の変換はできません）

C-2	B-3	BF(S-3)	O
			アース付 タイプも 使えます

P.19 の表でご確認のうえ、ご使用ください。

- 例) アメリカ合衆国 …… そのまま使えます。
 イタリア …………… 市販のC-2プラグアダプターが必要です。
 グアム島・サイパン島… そのまま使えます。
 台湾 …………… 地域によっては、市販のOプラグアダプター
 が必要です。

世界の電圧とプラグ

地域	国 / 地域	電 圧	プラグ	地域	国 / 地域	電 圧	プラグ
北 米	アメリカ合衆国	120/208/240	A-2	ア ジ ア	日本	100(一般家庭)	A-2
	カナダ	120/208/240	A-2, BF		インド	230/240/250	C-2, B-3, BF
	ハワイ	120/208/240	A-2		インドネシア	127/220/230	A-2, C-2, B-3, BF
	イギリス	230/240	B-3, BF, O		シンガポール	110/230	B-3, BF
ヨ ー ロ ッ パ	イタリア	125/220/230	C-2		タイ	220/240	A-2, C-2, BF
	オーストラリア	220/230	C-2, B-3		大韓民国	100/110/200/220	A-2, C-2, BF, O
	オランダ	220/230	C-2		台湾	110/220	A-2, O
	ギリシャ	220/230	C-2, B-3		中華人民共和国	110/220	A2, C2, B3, BF, O
	スイス	220/230	C-2, B-3, BF		フィリピン	110/115/220/230/240	A2, C2, B3, BF, O
	スウェーデン	220/230	C-2		ベトナム	110/120/220/230	A-2, C-2
	スペイン	127/220	A-2, C-2		香港特別行政区	200/220	C-2, B-3, BF
	デンマーク	220/230	C-2		マカオ特別行政区	115/127/220	A-2, C-2, B-3
	ドイツ	127/220/230	C-2		マレーシア	240	C-2, B-3, BF
	ノルウェー	230	C-2	中 南 米	アルゼンチン	220/225	C-2, BF, O
	ハンガリー	220	C-2		ブルエトリコ	120	A-2
	フィンランド	220/230	C-2		ブラジル	127/220	A-2, C-2
	フランス	127/220/230	C-2, O		メキシコ	120/125/127	A-2
オ セ ア ニ ア	ベルギー	127/220/230	C-2	中 東 ・ ア フ リ カ	アラブ首長国連邦	220/230/240	C-2, B-3, BF
	ロシア	127/220	A-2, C-2		エジプト	220	C-2, B-3, BF
	オーストラリア	240/250	O		クウェート	240	C-2, B-3, BF
	グアム島	110/120/240	A-2		トルコ	220/230	A-2, C-2
	サイパン島	110	A-2		南アフリカ共和国	220/230/240/250	C-2, B-3, BF
	トンガ	240	O		モロッコ	115/127/220	C-2
	ニュージーランド	230/240	O				
	フィジー	120/240	A-2, C-2, O				

保証とアフターサービス (よくお読みください)

使いかた・お手入れ・修理 などは

■まず、お買い求め先へ ご相談ください

▼お買い上げの際に記入されると便利です

販売店名			
電 話	()	—	
お買い上げ日	年	月	日

修理を依頼されるときは

「修理を依頼される前に」(P.16)でご確認のあと、直らないときは、まずアダプターを抜いて、お買い上げ日と下の内容をご連絡ください。

●製品名	角質クリア
●品 番	ES-WE22
●故障の状況	できるだけ具体的に

●保証期間中は、保証書の規定に従ってお買い上げの販売店が修理させていただきますので、おそれ入りますが、製品に保証書を添えてご持参ください。

保証期間：お買い上げ日から本体1年間(ただし、ヤスリは消耗品ですので、保証期間内でも「有料」とさせていただきます)

●保証期間終了後は、診断をして修理できる場合はご要望により修理させていただきます。

※修理料金は次の内容で構成されています。

技術料 診断・修理・調整・点検などの費用

部品代 部品および補助材料代

出張料 技術者を派遣する費用

※補修用性能部品の保有期間 **5年**

当社は、この角質クリアの補修用性能部品(製品の機能を維持するための部品)を、製造打ち切り後5年保有しています。

●転居や贈答品などでご困りの場合は、ご相談窓口(P.22)にご連絡ください。

【ご相談窓口におけるお客様の個人情報のお取り扱いについて】

パナソニック株式会社およびグループ関係会社は、お客様の個人情報をご相談対応や修理対応などに利用させていただき、ご相談内容は録音させていただきます。また、折り返し電話をさせていただくための発信番号を通知いただいております。なお、個人情報を適切に管理し、修理業務等を委託する場合や正当な理由がある場合を除き、第三者に開示・提供いたしません。個人情報に関するお問い合わせは、ご相談いただきました窓口にご連絡ください。

理美容・健康商品
使い方・お手入れなどのご相談窓口

フリーダイヤル パナは ロクキューナナ
0120-878-697 受付時間 9:00～18:00 月～土曜日
(祝日・正月三が日を除く)

■上記電話番号がご利用いただけない場合 ■FAXフリーダイヤル
06-6907-1187 0120-878-236

Help desk for foreign residents in Japan
Tokyo (03) 3256-5444 Osaka (06) 6645-8787
Open: 9:00 - 17:30 (closed on Saturdays/Sundays / national holidays)

修理に関するご相談窓口

フリーダイヤル パナは イイヨ
0120-878-554


■上記電話番号がご利用いただけない場合 03-6633-6700

https://panasonic.jp/support/repair.html

- 掲載サイトおよび動画の視聴は無料ですが、通信料金はお客様のご負担となります。[0422]
(パケット定額サービスに未加入の場合、高額になる可能性があります)
- ご使用の回線 (IP 電話やひかり電話など) によっては、回線の混雑時に数分で切れる場合があります。
- 上記のURLはお使いの携帯電話等により、正しく表示されない場合があります。

●ご相談窓口におけるお客様の個人情報の取り扱いについてはP.21をご覧ください。

愛情点検 長年ご使用の角質クリアの点検を!

 <p>こんな 症状はあり ませんか?</p>	<ul style="list-style-type: none"> コードやアダプターが異常に熱い。 使用中に異常な音や振動がする。 本体や AC アダプターが変形していたり、こげ臭いにおいがする。 	<p>ご使用 中止</p> <p>事故防止のため、 コンセントから アダプターを抜いて、 必ず販売店に点検を ご依頼ください。</p>

パナソニック株式会社 ビューティ・パーソナルケア事業部

〒525-8555 滋賀県草津市野路東2丁目3番1-2号

© Panasonic Corporation 2016-2022

《無料修理規定》

- 取扱説明書、本体貼付ラベル等の注意書に従った使用状態で保証期間内に故障した場合には、無料修理をさせていただきます。
(イ) 無料修理をご依頼になる場合には、商品に取扱説明書から切り離した本書を添えていただきお買い上げの販売店にお申しつけください。
(ロ) お買い上げの販売店に無料修理をご依頼にならない場合には、修理ご相談窓口にご連絡ください。
- ご転居の場合の修理ご依頼先等は、お買い上げの販売店または修理ご相談窓口にご相談ください。
- ご贈答品等で本保証書に記入の販売店で無料修理をお受けになれない場合には、修理ご相談窓口へご連絡ください。
- 保証期間内でも次の場合には原則として有料にさせていただきます。
(イ) 使用上の誤り及び不当な修理や改造による故障及び損傷
(ロ) お買い上げ後の取付場所の移設、輸送、落下などによる故障及び損傷
(ハ) 火災、地震、水害、落雷、その他天災地変及び公害、塩害、ガス害 (硫化ガスなど)、異常電圧、指定外の使用電源 (電圧、周波数) などによる故障及び損傷
(ニ) 車両、船舶等に搭載された場合に生ずる故障及び損傷
ただし、車載を目的とした機器を除く
(ホ) 一般家庭用以外 (例えば、業務用など) に使用された場合や指定外の動作環境で使用された場合の故障及び損傷
(ヘ) 本書のご添付がない場合
(ト) 本書にお買い上げ年月日、お客様名、販売店名の記入のない場合、あるいは字句を書き替えられた場合
(チ) 持込修理の対象商品を直接修理窓口へ送付した場合の送料等はお客様のご負担となります。また、出張修理等を行った場合には、出張料はお客様の負担となります。
- 本書は日本国内においてのみ有効です。
- 本書は再発行いたしませんので大切に保管してください。
- 修理ご相談窓口は取扱説明書の保証とアフターサービス欄をご参照ください。

修理メモ

- ※ お客様にご記入いただいた個人情報 (保証書控) は、保証期間内の無料修理対応及びその後の安全点検活動のために利用させていただく場合がございますのでご了承ください。
- ※ この保証書は、本書に明示した期間、条件のもとにおいて無料修理をお約束するものです。したがって、この保証書によって保証書を発行している者 (保証責任者)、及びそれ以外の事業者に対するお客様の法律上の権利を制限するものではありませんので、保証期間経過後の修理についてご不明の場合は、お買い上げの販売店または修理ご相談窓口にお問い合わせください。
- ※ 保証期間経過後の修理や補修用性能部品の保有期間については取扱説明書の「保証とアフターサービス」をご覧ください。
- ※ 修理に際し、本体交換による修理となる場合や再生部品、代替部品を使用する場合がございます。交換した本体、再生部品は回収させていただきます。
- ※ This warranty is valid only in Japan.

Panasonic

持込修理

角質クリア 保証書

本書はお買い上げの日から下記期間中故障が発生した場合には
本書裏面記載内容で無料修理を行うことをお約束するものです。
ご記入いただきました個人情報の利用目的は本書裏面に記載し
ております。お客様の個人情報に関するお問い合わせは、お買い
上げの販売店にご連絡ください。詳細は裏面をご参照ください。

品番	ES-WE22		
保証期間	お買い上げ日から 本体1年間 (ただし、ヤスリは除きます)		
※ お買い上げ日	年	月	日
※ お客様	<div>ご住所 お名前 電 話 () —</div> <div>見 本</div> <div>様</div>		
※ 販売店	住所・販売店名 電話 () —		

パナソニック株式会社

ビューティ・パーソナルケア事業部

〒525-8555 滋賀県草津市野路東2丁目3番1-2号 TEL(077)563-5211

ご販売店様へ ※印欄は必ず記入してお渡してください。