

Panasonic®

寝ている間にリフレッシュ！
衣類ケアの新習慣、
ハンガーで脱臭！

取扱説明書

電気脱臭機(家庭用)

品番

MS-DH100



このたびは、パナソニック製品をお買い上げいただき、まことにありがとうございます。

■取扱説明書をよくお読みのうえ、正しく安全にお使いください。

■ご使用前に「安全上のご注意」(4～5ページ)を必ずお読みください。

■保証書は「お買い上げ日・販売店名」などの記入を確かめ、取扱説明書とともに大切に保管してください。

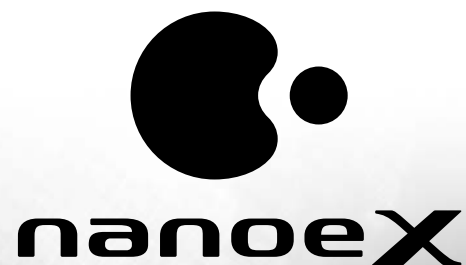
■写真・イラスト、色合いは説明イメージのため、実際とは多少異なります。

パナソニックの会員サイト「CLUB Panasonic」で「ご愛用者登録」をしてください

詳しくは14ページをご覧ください

保証書付き

AVS01Z0M5000
Y0617-0
Printed in China



「ナノイー X」搭載ハンガーで
付着臭脱臭、アレル物質(花粉)抑制。*
(P.12)

※「ナノイー X」は、「ナノイー」の10倍の量の
OHラジカル(高反応成分)を含む微粒子イオンです。
実使用空間での実証結果ではありません。
効果は使用環境等により異なります。

もくじ

ページ

4	安全上のご注意	準備する
6	使用上のお願い	
6	お使いになる前に ・脱臭できるもの/できないもの	
7	各部の名前 ・付属品を確認しましょう	
8	使い方 ・接続する ・脱臭する (通常モード/ロングモード) ・衣類の外側のにおいをしっかり 脱臭したいとき、花粉によるアレル 物質の活動を抑制したいとき (衣類用力バー)	使う
10	お手入れ ・本体 ・プラグ差込口 ・吸気口(フィルター部)	お手入れする
11	故障かな?	必要なとき
12	仕様/ 「nanoe(ナノイー)」について	
13	別売品/ 保証とアフターサービス	

安全上のご注意

必ずお守りください

人への危害、財産の損害を防止するため、必ずお守りいただくことを説明しています。

■誤った使い方をしたときに生じる危害や損害の程度を区分して、説明しています。

警告 「死亡や重傷を負うおそれがある内容」です。

注意 「軽傷を負うことや、財産の損害が発生するおそれがある内容」です。

警告

火災、やけど、感電などを防ぐために…



誤った使い方をしない

- 水洗いしない
- 風呂場で使わない
- 分解・修理・改造をしない
(火災や感電の原因)
- ACアダプターや専用ケーブルは、傷んだまま使わない
- 付属のACアダプター、専用ケーブルは本機以外に使用しない
(発熱や発火による火災のおそれ)
- ACアダプターや専用ケーブルは、ぬれた手で抜き差ししない(感電のおそれ)
- ACアダプターや専用ケーブルを破損するようなことはしない(傷つける、加工する、熱器具に近づける、無理に曲げる、ねじる、引っ張る、重い物を載せる、束ねて使用する など)
(感電やショート(短絡)による発火の原因)
→修理は、お買い求め先にご相談ください。
- コンセントや配線器具の定格を超える使い方はしない
(たこ足配線等で定格を超えると発熱による火災の原因)

子供だけで使用させたり、乳幼児の手の届く所で使用したりしない

(感電・事故・けがの原因)

持ち運ぶときは、本体をしっかり持つ

(専用ケーブルで持ち上げると専用ケーブルが断線して、感電やショート(短絡)による発火の原因)

ACアダプターや専用ケーブルは付属品を使用し、正しく扱う

- 根元まで確実に差し込む(感電や発熱による火災の原因)
- お手入れのときは抜く(感電のおそれ)
- ほこりは乾いた布で、定期的に拭く(ほこりがたまると、湿気などで絶縁不良となり、火災の原因)

異常・故障時には直ちに使用を中止し、ACアダプターや専用ケーブルを抜く

(発煙・発火、感電のおそれ)

異常・故障例

- ・電源スイッチを押しても、運転しない
- ・ACアダプターや専用ケーブルを動かすと、通電したりしなかったりする
- ・運転中、時々止まる
- ・運転中、異常な音がする
- ・本体が変形したり、異常に熱くなったりする
- ・焦げ臭い「におい」がする

→すぐに、販売店へ点検・修理を依頼してください。

■お守りいただく内容を次の図記号で説明しています。

禁止 してはいけない内容です。

禁止 実行しなければならない内容です。

注意

発火、けがなどを防ぐために…



誤った使い方をしない

- 消臭スプレー等をかけない
(ひび割れによるけが、感電やショート(短絡)による発火の原因)
- 吸気口(フィルター部)や「ナノイー」吹出口、プラグ差込口にピン・針金などの金属類やその他の異物を入れたり、ふさいだりしない
(感電や故障の原因)

本体にぶら下がったり、本体の上に乗ったりしない

(けがの原因)

▶特にお子様にはご注意ください。

収納時、専用ケーブルを本体に巻きつけない

(感電やショート(短絡)による発火の原因)

3 kgを超える衣類を掛けない

(破損によるけがの原因)

次の場所では使わない

- ・かもしや扉の上、カーテンレールなど、不安定な場所や高い場所
(思わぬ落下により、けがや家財の破損の原因)
- ・高温、多湿、ほこりの多い場所(火災や感電の原因)
- ・キッチンなど、油分が浮遊する場所
(ひび割れによるけが、感電やショート(短絡)による発火の原因)
- ・ガスなどを使用する場所(引火や本体への吸引による発煙・発火の原因)

ACアダプターや専用ケーブルは、正しく扱う

- 専用ケーブルを抜くときは、必ずプラグを持って抜く
(感電やショート(短絡)による発火の原因)
- 使用時以外は、ACアダプターを抜く
(絶縁劣化による感電や漏電火災の原因)

保管するときは次のような場所を避ける

(劣化・故障、事故・けがの原因)

- ・高温、多湿、火気のある場所
- ・水のかかる所
- ・乳幼児の手の届く所

使用上のお願い

本機は、掛けた衣類に「ナノイー」の風を当てることで、付着したにおいを脱臭するハンガーです。衣類脱臭以外の目的には使わないでください。

- 吸気口(フィルター部)をふさがない(故障の原因)
 - カーテンなどの近くでは使わない(吸気口(フィルター部)がふさがれ故障の原因)
 - 直射日光に長時間さらしたり、屋外で使用したりしない(変色や劣化、故障の原因)
 - フックを持って振り回さない(破損・故障の原因)
 - ぬれた衣類や乾燥不十分な衣類を掛けて運転しない(においが残る原因)
 - 動植物に直接「ナノイー」の風を当てない(風による乾燥の原因)
-
- 衣類用カバーは付属品を使用する(吸気口(フィルター部)がふさがれ故障の原因)

お使いになる前に

○ 脱臭できるもの

布製の衣類全般に使用できます。
・ジャケット、コート、学生服、
ワンピース、 Poloシャツ、ニットなど

✕ 脱臭できないもの

- ・衣類以外(ペットなどの生き物)
- ・毛皮などの高級品や和服など
(質感を損ねる原因)
- ・油の付着したもの

●「ナノイー」に関する効果については、「nanoe(ナノイー)」について(P.12)を参照してください。

お知らせ

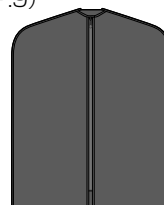
- 洗剤や柔軟剤などの強いにおいや、ゴム・ビニール・革などの素材そのもののにおいは取れません。
- 皮脂・油などの汚れによるにおいは取れません。
- お使いの環境、においの種類や強さ、衣類によっては、においが残る場合があります。
(推奨動作温度：約5℃～約35℃(露点温度：約2℃以上))
- 衣類を重ねて掛けると、においが残る場合があります。
- 脱臭効果の感じ方には個人差があります。
- 長い期間で染みついた生活臭(たんすのにおいなど)は取れません。

各部の名前

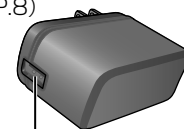
付属品を確認しましょう

 の部品が付属品です。

衣類用カバー (P.9)

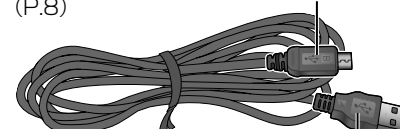


ACアダプター (P.8)

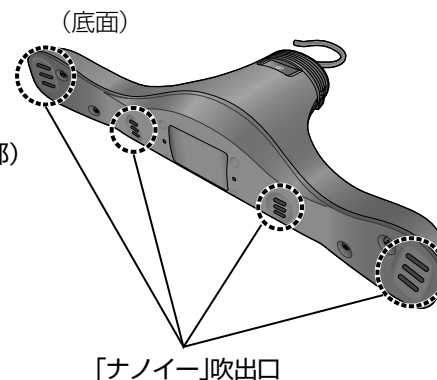
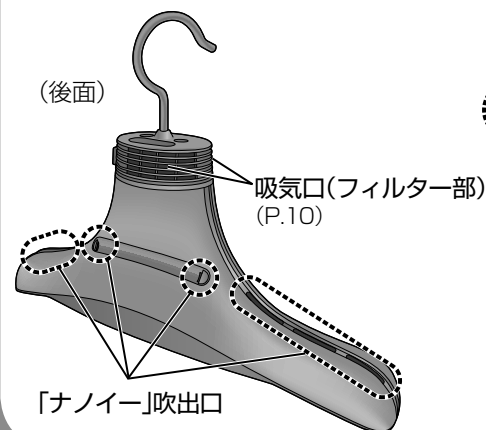


プラグ差込口(P.8、10)

専用ケーブル (P.8)



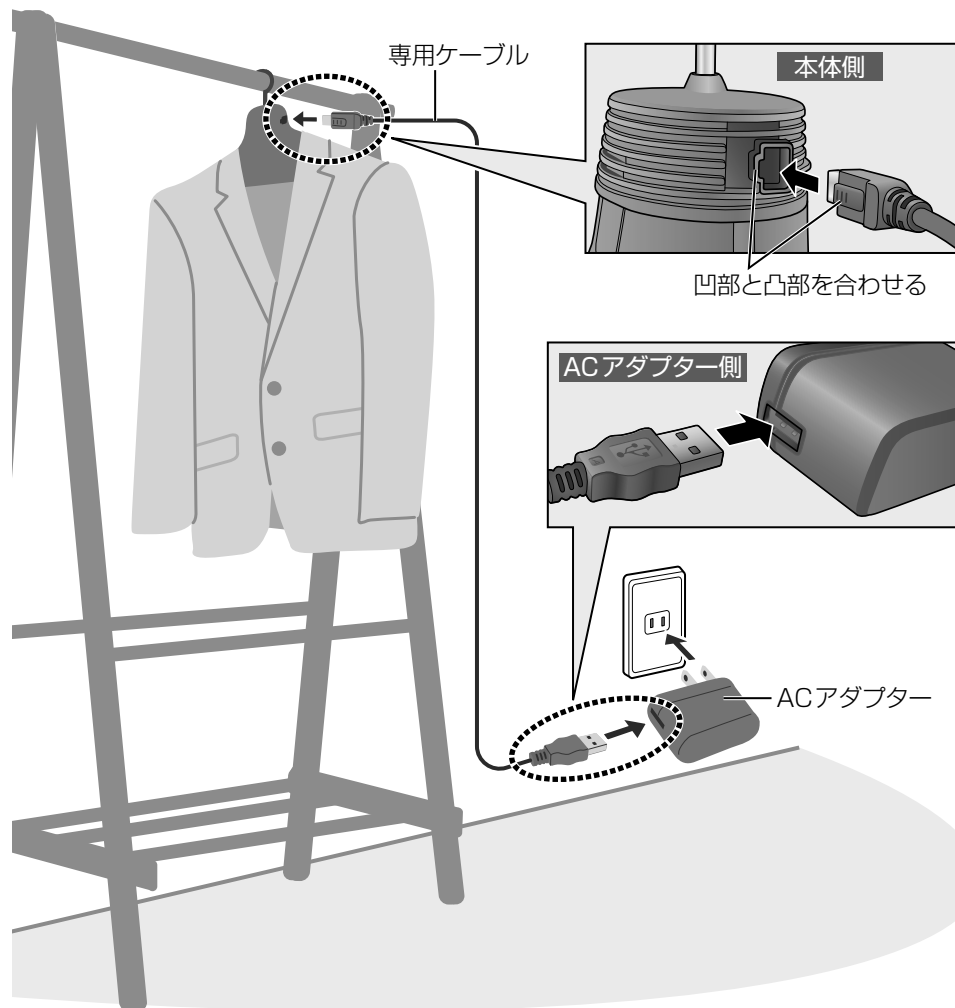
プラグ(ACアダプター側)



使い方

1 接続する

専用ケーブルのプラグを、本体とACアダプターのプラグ差込口にまっすぐ差し込み、ACアダプターをコンセントに差し込む



お願い ●テレビやラジオの近くでは使わないでください。
映像が乱れたり雑音が発生したりする場合があります。

2 脱臭する

通常モード

電源スイッチを押す(通常モードがスタート!)

- LEDランプ(青色)が点灯し、約8秒後に少し暗くなります。
- 約5時間後、自動で電源が切れます。

ロングモード

電源スイッチを2秒以上押す(ロングモードがスタート!)

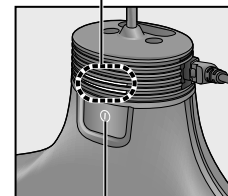
- LEDランプ(オレンジ色)が点灯し、約8秒後に少し暗くなります。
- 約7時間後、自動で電源が切れます。

■通常モード/ロングモード中に、モードを変更するときは…

電源スイッチを押し(電源を切る)、ロングモード/通常モードをスタートしてください。
(モードを変更した時点で、運転時間がリセットされます)

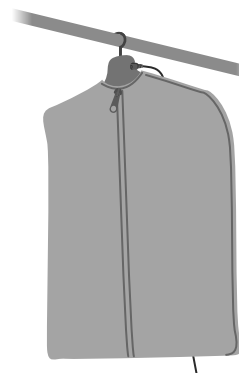
お知らせ ●LEDランプ(青色/オレンジ色)が点滅のときは異常です。
「故障かな?」(P.11)を参照してください。

LEDランプ
(青色/オレンジ色)



電源スイッチ

衣類の外側のにおいをしっかり脱臭したいとき
花粉によるアレル物質の活動を抑制したいとき



付属の衣類用カバーを掛けて、脱臭する

- 次のような衣類は、衣類用カバーを使用すると脱臭効果を高めることができます。
 - ・タバコ臭、焼肉臭などのにおいが外側に付いた衣類
 - ・肩口が開いているなど、「ナノイー」の風が当たりにくい形の衣類

お手入れ

「ナノイー」の風が弱くなったとき(月1回程度) 汚れが気になったとき

お手入れの前には電源スイッチを切り、ACアダプター、専用ケーブルを抜いてください。

本体

柔らかい布でから拭きする

プラグ差込口

部分のゴミを掃除機で吸い取る

ACアダプター

吸気口(フィルター部)

ゴミを掃除機で吸い取る

吸気口
(フィルター部)

お願い

- 洗剤やベンジン、シンナー、アルコールなどを使わないでください。(ひび割れや変色の原因)
- 化学ぞうきんをご使用の際は、その注意書に従ってください。

故障かな？

修理を依頼される前に、まず次の項目をご確認ください。

こんなときは		ここを確認！
運 転	運転できない (LEDランプが点灯しない)	<ul style="list-style-type: none"> ● ACアダプターはコンセントにしっかり差し込まれていますか？ ● ACアダプター、専用ケーブルが確実に接続されていますか？ (P.8) ▶ ● ACアダプター、専用ケーブルは付属品を使用していますか？ ● 本体のプラグ差込口にゴミやほこりが付着していませんか？ →お手入れする(P.10)
	LEDランプが点滅する	<ul style="list-style-type: none"> ● 吸気口(フィルター部)にゴミやほこりが付着していませんか？ →お手入れする(P.10) ▶ ● ACアダプター、専用ケーブルは付属品を使用していますか？ ● いったんACアダプターまたは専用ケーブルを抜いて接続し直してください。
	「ナノイー」吹出口から、風が出ない	<ul style="list-style-type: none"> ▶ ● 吸気口(フィルター部)にゴミやほこりが付着していませんか？ →お手入れする(P.10)
におい	「ナノイー」吹出口からのにおいが気になる	<ul style="list-style-type: none"> ▶ ● 「ナノイー」発生時に、わずかにオゾンのにおいを感じることがありますが、人体には影響ありません。 ▶ ● 吸気口(フィルター部)にゴミやほこりが付着していませんか？ →お手入れする(P.10)
	衣類のにおいが取れない	<ul style="list-style-type: none"> ▶ ● 推奨動作温度(約5℃～約35℃)の範囲外で使用していませんか？ (P.6) ▶ ● 吸気口(フィルター部)にゴミやほこりが付着していませんか？ →お手入れする(P.10) ● においの種類や強さ、衣類の厚みや材質によっては、脱臭できないものがあります。(P.6)
音	「ナノイー」吹出口から、「ジー」と音がする	<ul style="list-style-type: none"> ▶ ● 「ナノイー」発生時はわずかに音がします。運転のモードやお使いの環境により、音が大きく感じることがありますが、異常ではありません。
確認後、なお異常があるとき		<ul style="list-style-type: none"> ▶ ● お買い求め先まで保証書を添えて、製品(本体・ACアダプター・専用ケーブル)をご持参ください。詳しくは、「保証とアフターサービス」(P.13～14)をご参照ください。

お手入れする

必要なとき

仕様／「nanoe(ナノイー)」について

仕 様

この製品は日本国内家庭用です。

電 源	AC100-240 V 50/60 Hz		
消 費 電 力	約4.5 W(運転中)		
外 形 寸 法	幅400 mm×奥行88 mm×高さ281 mm		
質 量	約520 g	耐 荷 重	3.0 kg
運 転 音	35 dB		
運 転 時 間	通常モード：約5時間 ロングモード：約7時間		
専用ケーブルの長さ	2.5 m	ACアダプター：出力	DC5 V 1.8 A
付 属 品	・ACアダプター(1個) ・専用ケーブル(1本) ・衣類用カバー(1枚)		

「nanoe(ナノイー)」について

発生する環境条件

- 「nanoe(ナノイー)」はお部屋の空気を利用して発生させます。
以下の環境でのご使用を推奨します。
室内温度：約5℃～約35℃(露点温度：約2℃以上)
相対湿度：約30%～約85%

微量のオゾンが発生します

- 「nanoe(ナノイー)」発生時は、
微量のオゾンが発生していますが、
森林など、自然界に存在する程度の
量なので、人体に影響はありません。

「nanoe(ナノイー)」技術について

「nanoe(ナノイー)」とは、最先端のナノテクノロジーから生まれた、水に包まれた微粒子イオンです。

「ナノイー X」搭載ハンガーで、付着臭脱臭※1、アレル物質(花粉)抑制※2

効果は、周囲環境(温度・湿度)、運転時間、臭気・繊維の種類によって異なります。
(脱臭効果の感じ方には個人差があります)

※1

■付着したタバコ臭の脱臭効果

試験機関：パナソニック(株)プロダクト解析センター
試験方法：約14畳の試験室内で、6段階臭気強度表示法による検定
脱臭の方法：「ナノイー」を放出(衣類用カバーを使用)
試験結果：5時間で臭気強度1.1低減
試験成績書発行年月日：2017年3月29日
試験成績書発行番号：4AA33-170127-N01-1

■付着した汗臭(酢酸)の脱臭効果

試験機関：パナソニック(株)プロダクト解析センター
試験方法：約14畳の試験室内で、6段階臭気強度表示法による検定
脱臭の方法：「ナノイー」を放出
試験結果：5時間で臭気強度2.3低減
試験成績書発行年月日：2017年3月29日
試験成績書発行番号：4AA33-170127-N01-2

■付着した焼肉臭の脱臭効果

試験機関：パナソニック(株)プロダクト解析センター
試験方法：約6畳の試験室内で、6段階臭気強度表示法による検定
脱臭の方法：「ナノイー」を放出(衣類用カバーを使用)
試験結果：5時間で臭気強度0.9低減
試験成績書発行年月日：2017年5月17日
試験成績書発行番号：1V332-170517-K01

※2

■花粉(スギ)のアレル物質抑制効果

試験機関：パナソニック(株)プロダクト解析センター
試験方法：布に付着させたアレル物質を
ELISA法で測定
抑制の方法：「ナノイー」を放出(衣類用カバーを使用)
試験結果：5時間で88%以上抑制、
7時間で90%以上抑制
試験成績書発行年月日：2017年5月24日
試験成績書発行番号：1V332-170508-F06

実使用空間での実証結果ではありません

別売品／保証とアフターサービス

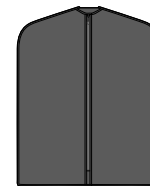
別 売 品

(メーカー希望小売価格は、2017年6月現在・税抜)

付属の衣類カバーの買い替えや、予備をお求めの際は…

■衣類用カバー

品番：AVS04L-M50U
メーカー希望小売価格：1,000円



別売品は、販売店でお買い求めいただけます。

パナソニックの家電製品直販サイト「パナソニック ストア」でお買い求めいただけるものもあります。詳しくは「パナソニック ストア」のサイトをご覧ください。

パナソニックグループのショッピングサイト



Panasonic Store

<http://jp.store.panasonic.com/>

保証とアフターサービス

(よくお読みください)

使い方・お手入れ・修理などは、まず、お買い求め先へご相談ください。

■お買い上げの際に記入されると便利です。

お買い求め先	
電 話	
お買い上げ日	年 月 日

修理を依頼されるときは

「故障かな?」(11ページ)でご確認のあと、
直らないときは、まずACアダプター、専用ケー
ブルを抜いて、お買い求め先へご連絡ください。

- 製 品 名：電気脱臭機
- 品 番：MS-DH100
- 故障の状況：できるだけ具体的に

●保証期間中は、保証書の規定に従ってお買い求め先が修理をさせていただきますので、
おそれ入りますが、製品に保証書を添えてご持参ください。【持込修理対象商品】

保証期間：お買い上げ日から本体1年間

●保証期間終了後は、診断をして修理できる場合は、ご要望により修理させていただきます。

*修理料金は次の内容で構成されています。 *補修用性能部品の保有期間 **6年**

技術料	診断・修理・調整・点検などの費用
部品代	部品および補助材料代
出張料	技術者を派遣する費用

当社は、本製品の補修用性能部品
(製品の機能を維持するための部品)を、
製造打ち切り後6年保有しています。

●転居や贈答品などでお困りの場合は、14ページの家事商品ご相談窓口、修理ご相談窓口
にご連絡ください。

必要なもの

保証とアフターサービス (つづき)


パナソニック 総合お客様サポートサイト <http://www.panasonic.com/jp/support/>

家事商品 使い方・お手入れなどのご相談窓口	修理に関するご相談窓口
 パナは ロクキューイチ 受付時間 9:00~20:00 (年中無休) ■上記電話番号がご利用 いただけない場合 06-6907-1187 ■FAX フリーダイヤル 0120-878-236 Help desk for foreign residents in Japan Tokyo (03) 3256-5444 Osaka (06) 6645-8787 Open: 9:00 - 17:30 (closed on Saturdays/Sundays/national holidays)	 パナは イイヨ ■上記電話番号がご利用 いただけない場合 03-6633-6700 ■FAX フリーダイヤル 0120-878-225  便利な修理サービスサイト http://club.panasonic.jp/repair/

- 掲載サイトおよび動画の視聴は無料ですが、通信料金はお客様のご負担となります。
(パケット定額サービスに未加入の場合、高額になる可能性があります)
- ご使用の回線 (IP 電話やひかり電話など) によっては、回線の混雑時に数分で切れる場合があります。
- 上記のURLはお使いの携帯電話等により、正しく表示されない場合があります。
- 有料で宅配便による引取・配送サービスも承っております。

【ご相談窓口におけるお客様の個人情報のお取り扱いについて】

パナソニック株式会社およびグループ関係会社は、お客様の個人情報をご相談対応や修理対応などに利用させていただき、ご相談内容は録音させていただきます。また、折り返し電話をさせていただくための発信番号を通知いただいております。なお、個人情報を適切に管理し、修理業務等を委託する場合や正当な理由がある場合を除き、第三者に開示・提供いたしません。個人情報に関するお問い合わせは、ご相談いただきました窓口にご連絡ください。

愛情点検	長年ご使用の電気脱臭機の点検を！
 こんな 症状は ありま せんか	<ul style="list-style-type: none">●電源スイッチを押しても、運転しない●ACアダプターや専用ケーブルを動かすと、通電したりしなかったりする●運転中、時々止まる●運転中、異常な音が出る●本体が変形したり、異常に熱くなったりする●焦げ臭い「におい」がする●その他の異常、故障がある <div>ご使用中 止</div> <p>事故防止のため、 すぐに電源スイッチを切り、 ACアダプター、 専用ケーブルを 抜いて、販売店へ 点検をご依頼く ださい。</p>

「CLUB Panasonic」で「ご愛用者登録」をお願いします	
家電情報をまとめて登録管理、抽選で商品券などが当たる 詳しくはこちら http://club.panasonic.jp/aiyo/	
本体底面のQRコードから登録していただくと、 品番と製造番号を入力する必要がなく、簡単に登録いただけます。	QRコードを 読み取る 

・QRコードは、株式会社デンソーウェーブの登録商標です。

<無料修理規定>

- 取扱説明書、本体貼付ラベル等の注意書に従った使用状態で保証期間内に故障した場合には、無料修理をさせていただきます。
(イ) 無料修理をご依頼になる場合には、商品に取扱説明書から切り離した本書を添えていただきお買い上げの販売店にお申しつけください。
(ロ) お買い上げの販売店に無料修理をご依頼にならない場合には、修理ご相談窓口にご連絡ください。
- ご転居の場合の修理ご依頼先等は、お買い上げの販売店または修理ご相談窓口にご相談ください。
- ご贈答品等で本保証書に記入の販売店で無料修理をお受けになれない場合には、修理ご相談窓口へご連絡ください。
- 保証期間内でも次の場合には原則として有料にさせていただきます。
(イ) 使用上の誤り及び不当な修理や改造による故障及び損傷
(ロ) お買い上げ後の取付場所の移設、輸送、落下などによる故障及び損傷
(ハ) 火災、地震、水害、落雷、その他天災地変及び公害、塩害、ガス害 (硫化ガスなど)、異常電圧、指定外の使用電源 (電圧、周波数) などによる故障及び損傷
(ニ) 車両、船舶等に搭載された場合に生ずる故障及び損傷
(ホ) 一般家庭用以外 (例えば、業務用等) に使用された場合の故障及び損傷
(ヘ) 本書のご添付がない場合
(ト) 本書にお買い上げ年月日、お客様名、販売店名の記入のない場合、あるいは字句を書き換えられた場合
(チ) 持込修理の対象商品で直接修理窓口へお持ちした場合の送料等はお客様の負担となります。また、出張修理等を行った場合には、出張料はお客様の負担となります。
- 本書は日本国内においてのみ有効です。
- 本書は再発行いたしませんので大切に保管してください。
- 修理ご相談窓口は取扱説明書の保証とアフターサービス欄をご参照ください。

修理メモ

- ※お客様にご記入いただいた個人情報 (保証書控) は、保証期間内の無料修理対応及びその後の安全点検活動のために利用させていただく場合がございますのでご了承ください。
- ※この保証書は、本書に明示した期間、条件のもとにおいて無料修理をお約束するものです。したがって、この保証書によって保証書を発行している者 (保証責任者)、及びそれ以外の事業者に対するお客様の法律上の権利を制限するものではありませんので、保証期間経過後の修理についてご不明の場合は、お買い上げの販売店または修理ご相談窓口にお問い合わせください。
- ※保証期間経過後の修理や補修用性能部品の保有期間については取扱説明書の「保証とアフターサービス」をご覧ください。
- ※ This warranty is valid only in Japan.

パナソニック株式会社 ランドリー・クリーナー事業部

〒527-8501 滋賀県東近江市林田町1500番地

© Panasonic Corporation 2017

Panasonic

持込修理

電気脱臭機保証書

本書はお買い上げの日から下記期間中故障が発生した場合には
本書裏面記載内容で無料修理を行うことをお約束するものです。
ご記入いただきました個人情報の利用目的は本票裏面に記載し
ております。お客様の個人情報に関するお問い合わせは、お買い
上げの販売店にご連絡ください。詳細は裏面をご参照ください。

品番	MS-DH100		
保証期間	お買い上げ日から 本体 1年間		
※ お買い上げ日	年 月 日		
※ お 客 様	ご住所 見 本		
	お名前 様		
	電 話 () -		
※ 販 売 店	住所・販売店名		
	電話 () -		

パナソニック株式会社 ランドリー・クリーナー事業部

〒527-8501 滋賀県東近江市林田町1500番地 TEL (0748) 23-1141

ご販売店様へ ※印欄は必ず記入してお渡しください。

切
取
線