

ブルーレイディスクレコーダー

品番 DMR-UBX7050/DMR-UJ7050
DMR-UBX4050/DMR-UJ4050
DMR-BRX2050/DMR-BX2050

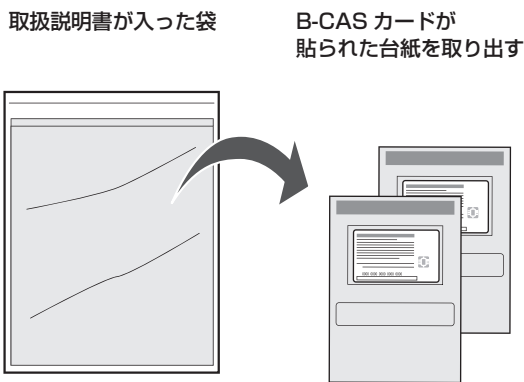


当社ホームページの「つながりナビゲーション」では、
お使いの当社製機器に合わせた接続方法がご覧いただけます。
<http://panasonic.jp/support/mpi/connectionnavi/>

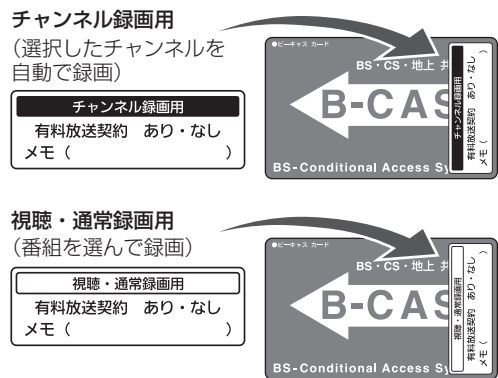
ご使用の前に、取扱説明書の「安全上のご注意」を
必ずお読みのうえ、正しく安全にお使いください。

B-CAS (ビーキャスト) カードを挿入する

1. 台紙からはがす

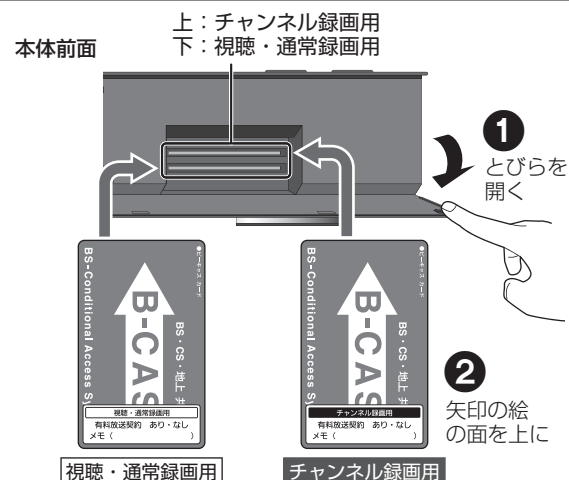


2. B-CAS カードシールを貼る



・同梱の B-CAS カードは、視聴・通常録画用またはチャンネル録画用にどちらを使用しても問題ありません。
・契約については、取扱説明書 16 ページをご覧ください。

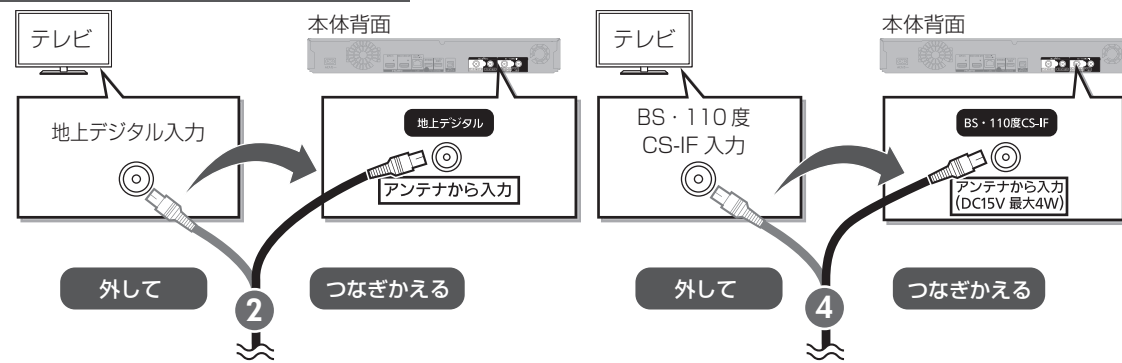
3. B-CAS カードを挿入する



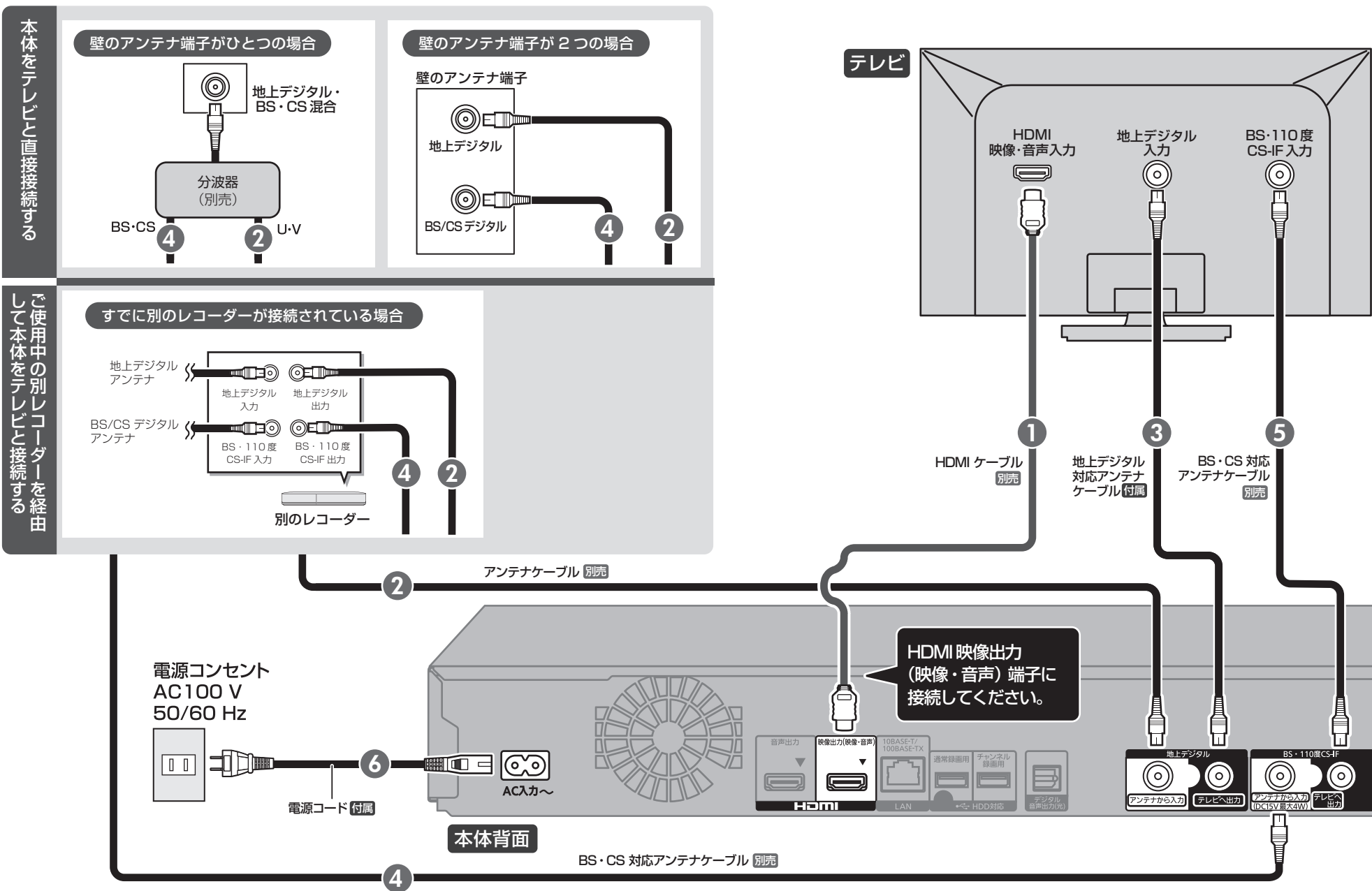
接続する

- HDMI ケーブル (別売) で本体とテレビをつなぐ
- 壁のアンテナ端子と本体をつなぐ
- 本体とテレビをつなぐ
- 壁のアンテナ端子と本体をつなぐ **BS・CS デジタル放送を視聴する場合のみ接続**
- 本体とテレビをつなぐ
- 電源コードを本体につなぎ、電源コンセントに差し込む

すでにテレビを設置している場合 ②④ のケーブルをテレビから外して本体につなぎかえてください。

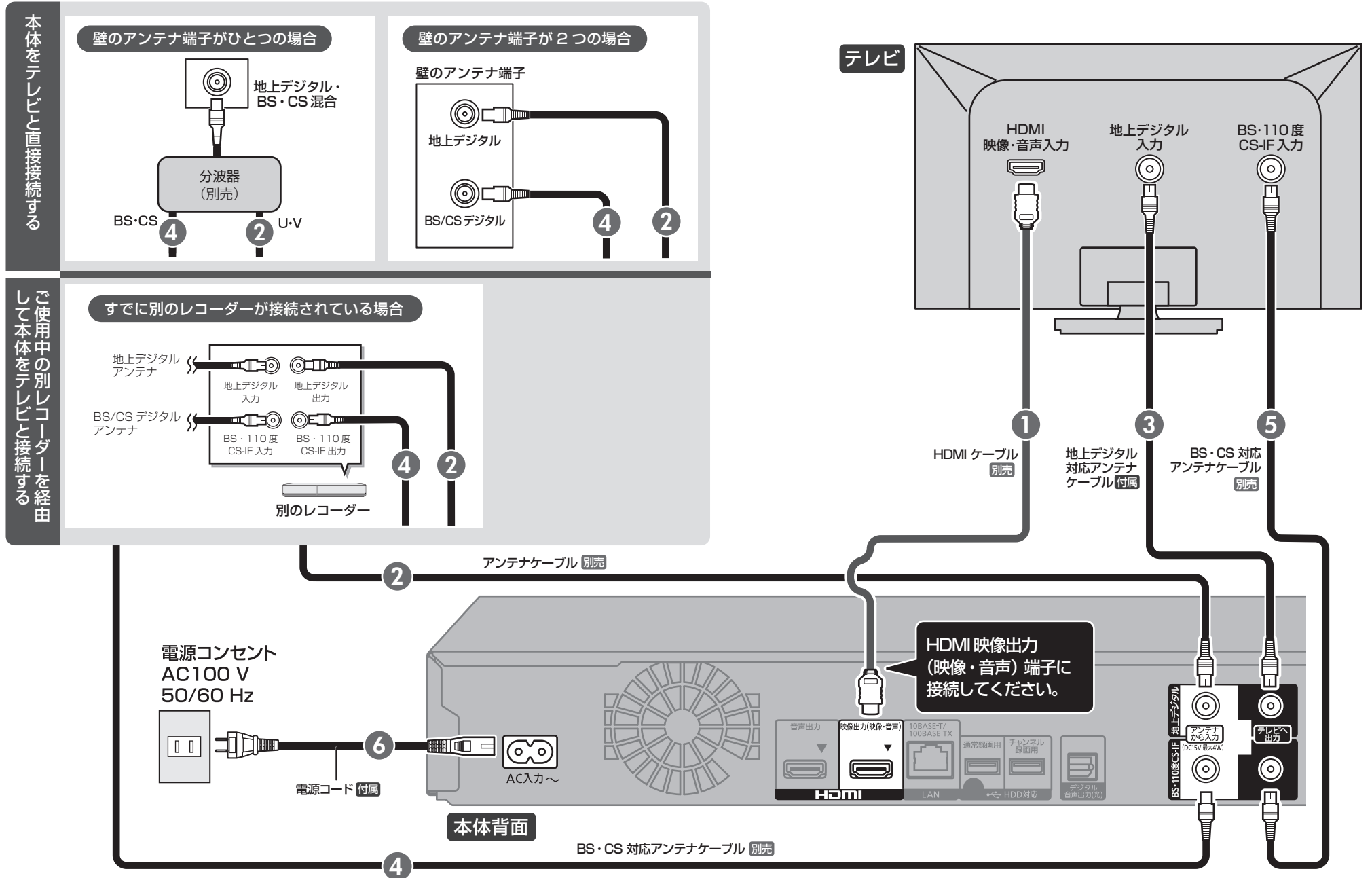


DMR-UBX7050 DMR-UJ7050 [DMR-UBX4050] [DMR-UJ4050] [DMR-BRX2050] [DMR-BX2050] の接続は裏面をご覧ください。

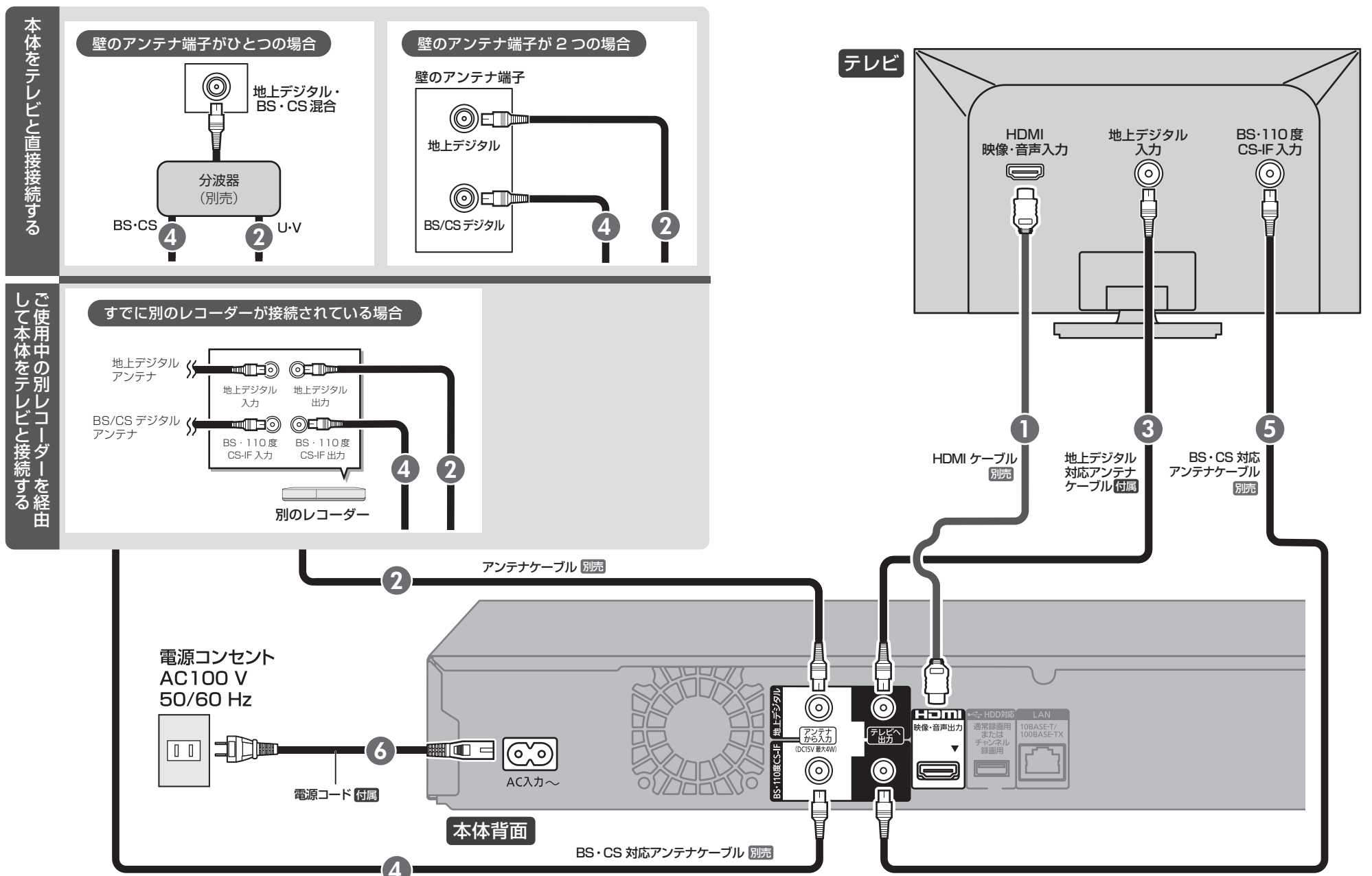


接続完了後、「かんたん設置設定」を行ってください。(取扱説明書 26 ページ)

DMR-UBX4050 | DMR-UJ4050



DMR-BRX2050 | DMR-BX2050



接続完了後、「かんたん設置設定」を行ってください。(取扱説明書 26 ページ)