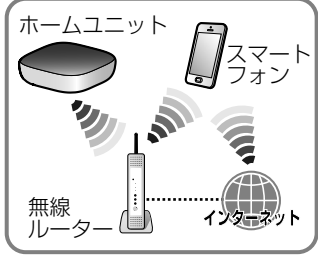


取扱説明書(スマートフォン連携 接続設定ガイド)

モニター付きドアカメラキット  
(ホームネットワークシステム)

品番 **VS-HC400K**



本書は、ホームネットワークシステムとしてご利用になるために必要な接続設定（初期設定）について記載しています。

次の確認と準備をして、接続設定を始めてください

無線ルーターについて

■使用する電波（無線 LAN）の周波数帯域

「2.4 GHz」と「5 GHz」の 2 種類の周波数帯域がありますが、本製品との接続には「2.4 GHz」の周波数帯域を使用します。（5 GHz の周波数帯域では使用できません）

■接続用のボタンの有無の確認

無線ルーターの本体に、かんたんに接続するためのボタン（WPS、らくらく無線スタートなど）があるか確認してください。ボタンの有無によって、本製品との接続設定の方法が異なります。

〈無線ルーターにボタンがある場合〉

右記の接続手順 ①～⑧ のあと、手順 ⑯ へ進む

〈無線ルーターにボタンがない場合〉

①ネットワーク名（SSID）とセキュリティキーを調べる

| ネットワーク名（SSID） | セキュリティキー |
|---------------|----------|
|               |          |

・ネットワーク名などはルーター本体に表示されています。わからない場合は、ルーターの取扱説明書をご確認ください。（大文字・小文字の区別がありますのでご注意ください）

・メモした内容が紛失などにより第三者に知られた場合、不正に利用される可能性があります。お客様ご自身の責任で管理・保管してください。当社では不正利用された場合の責任は負いません。

②右記の接続手順 ①～④ のあと、手順 ⑨ へ進む

スマートフォンについて

スマートフォンでは、次の準備が必要です。

①スマートフォンを無線ルーターに Wi-Fi® 接続する（接続方法がわからないときは裏面を参照）

②専用アプリケーション「ホームネットワーク」を、裏面左下のサポートサイトからインストールする

〈本書の表記について〉

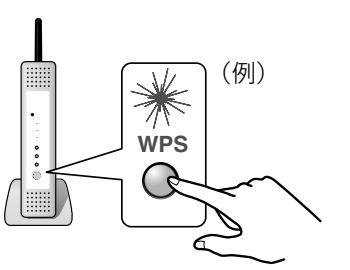
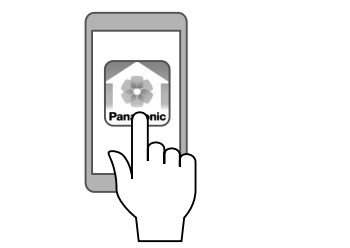
- スマートフォンやタブレットを総称して「スマートフォン」と表記しています。
- アプリケーションを「アプリ」と表記しています。



PNQW5617ZA C0818TY0  
Printed in Vietnam

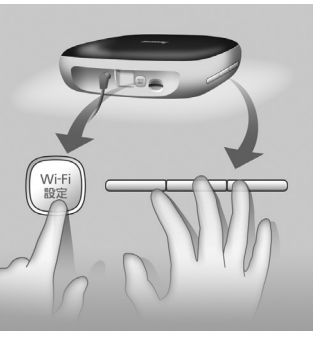
ホームユニットを無線 LAN に接続する

- 1 スマートフォンで「ホームネットワーク」アプリのアイコンをタップし、[スタート]をタップする
- ・使用許諾が表示されたときは、よくお読みのうえ、[同意する]をタップしてください。
- 2 「現在接続されているネットワーク名（SSID）」に表示されている SSID が 2.4 GHz 帯域であることを確認する
- ・表示されている SSID が 2.4 GHz 帯域かどうかわからないときは、ルーターの取扱説明書をご確認ください。
- 2.4 GHz 帯域の場合（SSID の変更は不要）
- [次へ]をタップする
- 2.4 GHz 帯域ではない場合（SSID の変更が必要）
- ①スマートフォンの [ホーム] をタップする
- ②「設定」アプリを開き、「Wi-Fi」をタップし、SSID を変更する
- ③「ホームネットワーク」アプリを再起動する
- 3 ホームユニットの AC アダプターをコンセントにつなぐ
- ・ランプが緑色と黄色で交互に点滅します。
- 4 ホームユニットのランプが緑色点滅するまで約 3 分間待ち、スマートフォンで [次へ] をタップする
- 無線ルーターにボタンがある場合（簡単接続）
- ボタンがない場合は、手順 ⑨ へ進んでください。
- 5 スマートフォンで [簡単接続] をタップする
- 6 無線ルーターのかんたん接続ボタン（WPS、らくらく無線スタートなど）を約 5 秒間押し\*、ランプが点滅することを確認する
- \*詳しくは無線ルーターの取扱説明書をご確認ください。
- 7 ホームユニットの [Wi-Fi 設定] ボタンを「ピッ」と鳴るまで、約 5 秒間押し
- ・接続が完了すると、ランプが緑色の点灯に変わります。
- 8 スマートフォンで [このスマホ / タブレットを追加] をタップし、手順 ⑯ へ進む



■無線ルーターにボタンがない場合（手動接続）

- 9 スマートフォンで [手動接続] をタップする
- 10 ホームユニットのランプが緑色と黄色で交互に点滅するまで、[Wi-Fi 設定] [A] [B] [C] ボタンを同時に押す
- 11 ホームユニットのランプが黄色点灯するまで、約 2 分間待つ
- 12 スマートフォンで [次へ] をタップする
- 13 ホームユニットの [Wi-Fi 設定] ボタンを押す
- ・ランプが黄色の点滅に変わります。
- iPhone/iPad のみ（Android は手順 ⑭ へ進む）
- ①画面右の [ ] をタップする
- ②スマートフォンの【ホーム】ボタンを押す
- ③スマートフォンの「設定」アプリにて Wi-Fi メニューから「KX-HJB1000\_Panasonic」を選び、セキュリティキーに「12345678」を入力し、[接続]をタップする
- ④「ホームネットワーク」アプリのアイコンをタップする
- 14 スマートフォンにネットワーク名が表示されたら確認する
- ・「確認と準備」で調べたネットワーク名になっていることを確認してください。
- 15 スマートフォンでセキュリティキーを入力し、[次へ] をタップする
- ・「確認と準備」で調べたセキュリティキーを入力してください。
- スマートフォンをホームユニットに登録する
- 16 「スマホ / タブレットとホームユニットを接続します。」が表示されたらホームユニットの [Wi-Fi 設定] ボタンを約 1 秒間押し
- 17 スマートフォンでログインパスワードの説明を読み、[OK] をタップする
- 18 ログインパスワードを作成し、[OK] をタップする
- ・パスワードを非表示にするなどの設定もできます。
- 19 ホームユニットの名前とふりがな、スマートフォンの名前を入力し、[OK] をタップする
- 20 「設定が完了しました。」が表示されたら、[OK] をタップする



21 お知らせが表示されたら、内容を読み [OK] をタップする

・「ホームネットワーク」アプリのホーム画面が表示されます。（デザインや仕様は予告なく変更になることがあります）

宅内Wi-Fi接続中

監視(在宅) 監視(留守) 解除

カメラ

ドアカメラ

アプリの概要（こんなことができます）

● 宅内や外出先で、来客に対応したり、ドアの外の様子をモニターしたりできます。

● 来客時の映像を自動または手動で録画したり、録画した画像を再生できます。（ホームユニットに microSD カードの挿入が必要です）

別売のカメラやセンサーなどを接続すると、さらに便利な機能などをご利用いただけます。詳しくは、「ホームネットワーク」アプリの取扱説明書（電子版）をご確認ください。（確認方法は下記参照）

ご利用時のお願い

ホームユニットのソフトウェアと「ホームネットワーク」のアプリのバージョンを、必ず、最新に更新してください。

〈ホームユニットの更新方法〉

初期設定の完了から約 10 分以上経過後、アプリのホーム画面から [設定] → [その他の設定] → [ソフトウェアの更新] の順にタップし、画面に新しいバージョンがある旨の表示が出たら、表示に従って操作・更新してください。

〈アプリの更新方法〉

スマートフォンにアップデートのお知らせがあったら、画面の表示に従って最新にしてください。

「ホームネットワーク」アプリの取扱説明書（電子版）を確認する


- 1 三 または 三 をタップする
- 取扱説明書
- お客様サポートサイト
- カメラ
- ドアカメラ
- 2 [取扱説明書] をタップする
- ・読みたい項目をタップすると説明が表示されます。
- 取扱説明書
- 「ホームネットワーク」アプリの取扱説明書は、下記からもアクセスできます。
- <https://www.panasonic.com/jp/support/consumer/com/hns/smp/manual/>
- QRコード

接続できない場合は、裏面もご確認ください。

| こんな表示が出たら  |
|--|
| スマホ / タブレットが無線ルーターに接続されていません。<br><br>〈対処〉<br>以下の手順でスマートフォンを無線ルーターに接続してください。<br><br>◆スマートフォンと無線ルーターの Wi-Fi 接続方法◆<br>①スマートフォンで「設定」アプリを開き、Wi-Fi 設定を有効（ON）にする<br>②無線ルーターの 2.4 GHz 帯域のネットワーク名（SSID）に接続する<br>・無線ルーターのネットワーク名（SSID）は、すべての文字が一致している必要があります。<br>・無線ルーターのネットワーク名（SSID）が表示されない場合や、表示されていても接続できない場合は、ご使用のスマートフォンと無線ルーターの取扱説明書をご確認ください。 |
| ホームユニットが見つかりませんでした。  |
| 〈対処〉<br>使用する無線ルーターが 2.4 GHz/5 GHz 共用の場合は、2.4 GHz のネットワーク名（SSID）を選び直してください。   |
| ホームユニットが接続中の無線ルーターの“UPnP”機能が有効になっていません。  |
| 〈対処〉<br>宅外からシステムに接続するには、以下に記載しているすべてのルーターの UPnP 機能を有効にする必要があります。<br>設定方法は、ルーターの取扱説明書をご確認ください。<br>・ホームユニットが接続中の無線ルーター<br>・ホームユニットが接続中の無線ルーターとインターネットの間に他のルーターがあるときは、他のすべてのルーター  |

「ホームネットワーク」アプリのサポートサイト

https://www.panasonic.com/jp/support/consumer/com/hns/smp/



上記サイトでは、次のような情報を確認いただけます。

- 動作確認済みのスマートフォンや無線ルーター
- アプリのバージョン更新情報
- 取扱説明書、および困ったときなどの Q&A
- 「アクセステスター」アプリに関する詳細情報

〈お知らせおよび商標について〉

- ・スマートフォンの画面イメージは Android 機器の例です。
- ・Wi-Fi は Wi-Fi Alliance の登録商標または商標です。
- ・Android は、Google LLC の商標です。
- ・iPhone は、Apple Inc. の商標です。
- ・iPad は、米国およびその他の国で登録された Apple Inc. の商標です。
- ・本書に記載の会社名・ロゴ・製品名・ソフトウェア名は、各会社の商標または登録商標です。

| 困ったとき   | 対処  |
|---|---|
| 初期設定ができない<br>(手順どおりに操作しても設定できない、スマートフォンを登録できない) | <ul style="list-style-type: none"><li>●お使いのスマートフォンは、「ホームネットワーク」アプリの対象機種ですか？<br/>→「ホームネットワーク」アプリは、以下に対応しています。(2018 年 10 月現在)<br/>iPhone、iPad：iOS 9.0 以降<br/>Android™ スマートフォン：Android 4.1 以降</li><li>●スマートフォンの Wi-Fi 設定が有効（ON）で、ホームユニットと同じ無線ルーター（2.4 GHz 帯域の同じ SSID）に Wi-Fi 接続されていますか？<br/>→ スマートフォンで「設定」アプリを開き、Wi-Fi 設定を有効（ON）にしてください。<br/>→ お使いのスマートフォンが 2.4 GHz 帯域のネットワーク名（SSID）を使っている無線ルーターに接続されているか確認してください。<br/>セキュリティキーは、無線ルーターの 2.4 GHz 帯域に割り当てられているものを入力してください。</li><li>●お使いのスマートフォンが別の無線ルーターに接続されていませんか？<br/>→ 近くに別の無線ルーターがあると、設定の途中で別の無線ルーターに接続され、初期設定できないことがあります。<br/>別の無線ルーターの電源を切るか、スマートフォンの Wi-Fi 設定で別の無線ルーターをネットワークから切断してください。</li><li>●「無線ルーターにボタンがある場合（簡単接続）」の手順で接続できなかったときは、「無線ルーターにボタンがない場合（手動接続）」の手順で接続してください。</li></ul> <p>〈上記の対処をしても設定できないとき〉</p> <ul style="list-style-type: none"><li>●無線ルーターが MAC アドレスフィルタリング機能を使用して、無線ルーターにアクセスできる機器を制限している場合があります。<br/>→ 無線ルーターの MAC アドレスフィルタリング機能を一時的に無効にし、無線ルーターへのアクセスを許可する MAC アドレスの一覧にホームユニットの MAC アドレスを追加してください。<br/>追加後、MAC アドレスフィルタリング機能を有効に戻してください。設定方法は、無線ルーターの説明書をご確認ください。</li><li>●無線ルーターがステルス機能を使用している場合があります。<br/>→ ホームユニット・無線ルーター・スマートフォンで初期設定をする際は、ステルス機能を一時的に解除してください。<br/>(詳細は無線ルーターの説明書をご確認ください)</li><li>●無線ルーターのクライアント分離機能が有効になっていませんか？<br/>→ クライアント分離機能とは、同じ無線ルーターに接続されている機器どうしが、直接ネットワーク接続されるのを防ぐ機能です。<br/>無線ルーターの説明書をご確認のうえ、機能を無効にしてください。</li></ul> |
| スマートフォンで、宅外接続ができない                              | <ul style="list-style-type: none"><li>●無線ルーター、ホームユニットの順に電源を入れ直してください。<br/>→ インターネット回線側に近い装置から電源を入れ、通信状態になってから次の装置の電源を入れることで、改善されることがあります。</li><li>●上記操作で改善されない場合、外出先からアクセスするときのネットワークが推奨環境でない可能性があります。<br/>→ 当社提供の「アクセステスター」(※) アプリを使って、ネットワーク環境を確認してください。<br/>※「アクセステスター」とは、外出先からアクセスできる環境かどうかを簡易的に確認できるアプリです。<br/>スマートフォンにこのアプリをインストールし、ホームユニットと接続した無線ルーターに Wi-Fi 接続した状態で起動すると、確認結果を表示します。<br/>(アプリのインストールや確認結果の判定などの詳細は、左記の「ホームネットワーク」アプリのサポートサイトでご確認ください)</li></ul> <p>〈宅外アクセスができないネットワーク環境として考えられる要因には、次のようなものがあります〉</p> <ul style="list-style-type: none"><li>●UPnP 機能に対応した無線ルーターで、UPnP 機能が「有効」になっていない。<br/>→ 接続しているすべての無線ルーターの UPnP 機能を「有効」にしてください。<br/>→ UPnP 機能を「有効」にしても接続できない場合、無線ルーターとホームユニットのポートフォワーディング機能を設定すると、解決することがあります。詳細は「ホームネットワーク」アプリの取扱説明書（電子版）をご参照ください。</li><li>●インターネット接続時に、グローバル IP アドレス (IPv4) が付与されないようになっている。<br/>→ 上記環境では接続できません。ご契約のプロバイダーへご確認ください。</li><li>●ルーターが何台も接続されている。<br/>→ ホームユニットと接続している無線ルーターを、「ルーター」モードから「アクセスポイント」モード(※)に切り替えることで改善されることがあります。<br/>※「アクセスポイント」モードは、「ブリッジ」モードと呼ばれる場合もあります。</li><li>●プロバイダーのセキュリティレベルが高く設定され、外部からの通信を許可しないようになっている。<br/>→ ご契約のプロバイダーへご確認ください。</li></ul>  |
| スマートフォンで、宅外接続時に映像が表示されない                        | <ul style="list-style-type: none"><li>●ADSL など、インターネットの上り速度が遅い回線を使用していないですか？<br/>→ 上りの通信速度が遅いと、映像が正しく表示できない場合があります。<br/>「ホームネットワーク」アプリのご利用には、スマートフォン 1 台につき、上り速度で約 350 kbps を利用できる回線のご使用を推奨します。</li><li>●「ホームネットワーク」アプリで「フレームレート」の設定を低くすると、改善されることがあります。<br/>「ホームネットワーク」アプリの取扱説明書（電子版）をご参照ください。</li></ul>   |
| 「ホームネットワーク」アプリのバージョンやホームユニットの IP アドレスなどを確認するには？ | 「ホームネットワーク」アプリのホーム画面で  または  をタップし、[ 情報 ] をタップしてください。  |