

スタートガイド

ロボット掃除機(家庭用)



このガイドでは、遠隔操作の準備についてご案内しています。詳しくは、取扱説明書をご覧ください。説明に使用しているアプリの画面は、予告なく変更する場合があります。

ご使用の前に、取扱説明書の「安全上のご注意」を必ずお読みのうえ、正しく安全にお使いください。

スマートフォンと接続しよう！

「CLUB Panasonic」会員登録

パナソニックの会員サイト
「CLUB Panasonic」に会員登録する

アプリの使用には、「CLUB Panasonic」の
ログインIDが必要です。

1 「CLUB Panasonic」にアクセスする

<https://club.panasonic.jp/>



2 「新規会員登録」から画面に従って登録する



お知らせ

- パソコンからも会員登録できます。
- すでに「CLUB Panasonic」会員の方は、次の手順に進んでください。

「RULOナビ」アプリ起動

専用アプリ「RULOナビ」(無料)を
スマートフォンにインストールして起動する

1 Google Play または App Store で 「RULOナビ」を検索する

こちらからも
できます

■Android



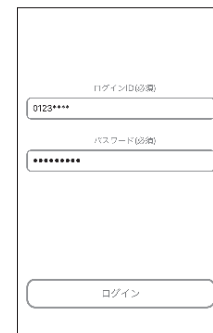
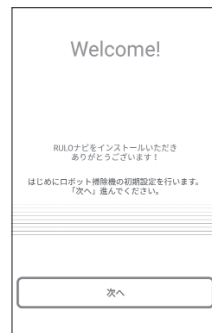
■iOS



2 「RULOナビ」を インストールする



3 「RULOナビ」アプリを起動して 「CLUB Panasonic」にログインする



ロボット掃除機と接続(アプリで使うための設定)

ロボット掃除機を無線LANルーターに接続し、
機器情報をインターネットのサーバーに登録する

無線LANルーターの近くで行ってください。

1 アプリの画面に従って、ロボット掃除機を 無線LANルーターに接続する

Bluetoothで接続できないときや
WPSで設定・その他の設定手順は、裏面へ

- 接続が完了すると、効果音が鳴ります。
(遠隔操作ランプ(白色)点灯)



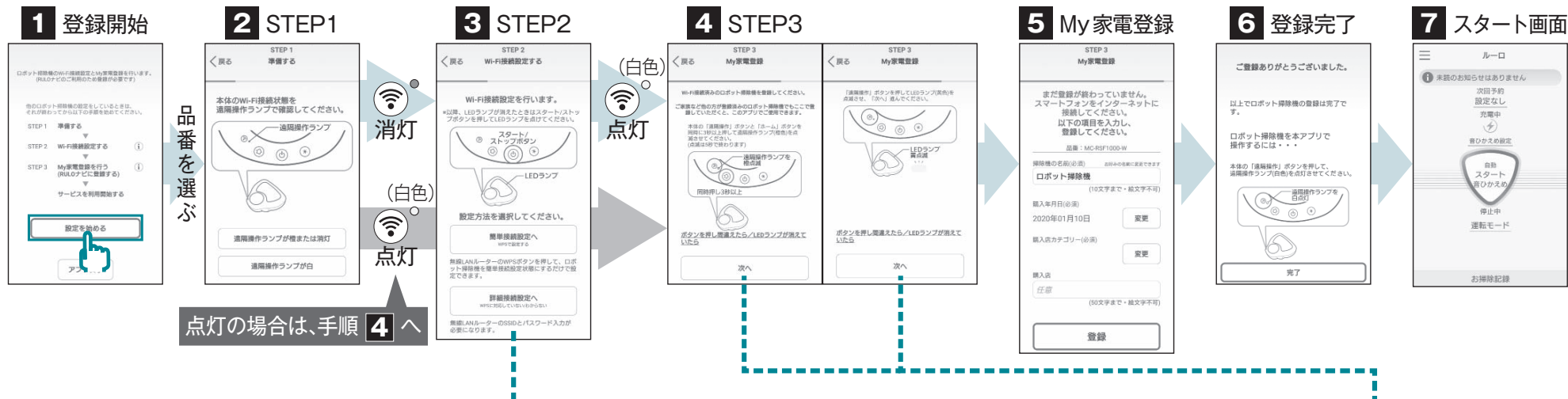
2 アプリからロボット掃除機を登録する (My 家電登録)

3 無線LANアイコンを押す(遠隔操作ランプ(白色)点灯) →遠隔操作の準備完了

本体を充電台にセットし、自動モードでお掃除してください。
お部屋のマップが作成されます。

- 遠隔操作を中止させるときは、再度 無線LANアイコンを押す
(遠隔操作ランプ消灯)

Bluetoothで接続できないときやWPSで設定・その他の設定手順



STEP2 : Wi-Fi 接続操作

■ WPSで設定する場合

- ① 無線LANルーターの「AOSS」「らくらくスタート」「WPS」などのボタンを接続用ランプが変化するまで押す
- ② 同時に押す(3秒以上) → 遠隔操作ランプ(オレンジ色)点滅
- ③ 押す → LEDランプ(赤色)点滅

接続成功の場合 遠隔操作ランプ(白色)点滅 → 点灯(効果音が鳴ります)

■ WPSに対応していない/わからない場合

- ① 同時に押す(3秒以上) → 遠隔操作ランプ(オレンジ色)点滅
- ② 押す → LEDランプ(緑色)点滅
- ③ スマートフォンのWi-Fi設定を開く → 1. 指定されているSSIDを選択し接続確認後、アプリに戻る
2. ルーターを選択し、パスワードを入力
- ④ LEDランプ(緑色)点滅 → (黄色)点滅 → (緑色)点灯

接続成功の場合 遠隔操作ランプ(白色)点滅 → 点灯(効果音が鳴ります)

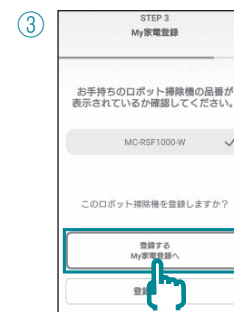
● 設定中にLEDランプが消灯、または接続に失敗してしまった場合は？

- ・設定中にLEDランプが消えてしまった場合は、 を押して再表示してください。
- ・手順 4 へ進めない場合は、ロボット掃除機を充電台から外して を3秒以上押し、最初から操作してください。



STEP3 : My家電登録操作

- ① 同時に押す(3秒以上)
→ 遠隔操作ランプ(オレンジ色)点滅
- ② 押す → LEDランプ(黄色)点滅



● ボタンを押し間違えたときは？

LEDランプ(青色)がつくまで何度か を押し、最初から操作してください。

● LEDランプが消えたときは？

LEDランプ(青色)がつくまで を押し、最初から操作してください。