

カラーテレビドアホン

品名 「ソリエ」2-1 タイプ 品番 VL-V163X-K、VL-V163KP-K

概要

本装置は、カラーモニター親機1台、カラーカメラ玄関子機2台(最大)からなる録画機能付きカラーテレビドアホンシステムです(VL-V163X-K、VL-V163KP-Kは、カラーモニター親機1台とカラーカメラ玄関子機1台のセットです)。

カラーモニター親機には受話器がなく、玄関子機からの呼出に対してハンズフリーで応答・通話します。

特長・機能(Ⅰ)

(1) カラーモニター画面

カラーモニター親機のモニター画面は3型のTFTカラー液晶ディスプレイです。

(2) カラーテレビドアホンとハンズフリー機能

訪問者から呼出されるとカラーモニター親機に訪問者の映像が映ります(呼出後、約2秒で映像が映ります)。カラーモニター親機の応答ボタンを押すかまたは“は～い”など音声で応答することにより訪問者の映像を見ながら通話ができます。

通話時間および映像が表示されている時間は約1分です。

呼出されたとき、応答しないと約30秒で映像は消えます。

(3) カラーカメラ玄関子機ごとのカメラランプ

カラーモニター親機にはカメラランプ(カメラ1ランプ・カメラ2ランプ)があります。訪問者から呼出しがあるとランプが点滅しますので、どちらのカラーカメラ玄関子機からの呼出かを確認できます。

(4) 録画機能を内蔵

画面の録画・保存

玄関子機から呼出があると、約3秒後に画面を録画します。

録画された画面には、日付/時刻(月、日、時、分)が記録されます。

録画できるのは全部で32画面です(カラーカメラ玄関子機1、2あわせて)。

32画面のうち最大16画面まで保存できます(通話中、モニター中に手動で録画できます)。

保存していない画面は、順次新しい画面に入れ替わっていきます。

録画・保存した画面の再生

カラーモニター親機に、録画・保存した画面を再生できます。

そのとき、録画時に記録された日付/時刻(月、日、時、分)が表示されます。

映像出力端子より映像信号を出力します。ビデオプリンターに接続すると、再生画面をプリントできます。

概要 / 特長・機能(Ⅰ)

品番	VL-V163X-K、VL-V163KP-K
品名	「ソリエ」2-1 タイプ

特長・機能(Ⅱ)

(5) インターホンまたはコードレス留守番電話機等との接続

カラーモニター親機には、当社製チャイミーフラッシュ VL-A467LAX 他等を接続できます。または、ドアホンアダプター VE-DA10-H を接続して、コードレス留守番電話機などのパナソニック製指定電話機を使用できます。

接続できるのは、当社製インターホンまたはドアホンアダプター VE-DA10-H のどちらか一方のみです。

使用できる電話機は、ドアホンアダプター VE-DA10-H に接続可能な機種に限ります。チャイミーフラッシュ、電話機とカラーモニター親機間で室内通話はできません。

(6) 送話の音程を変えられるボイスチェンジ機能

玄関子機から呼出されているとき、または応答・通話中、モニター中にボイスチェンジボタンを押すと、玄関子機への送話の音程を変えられます(音程が低くなります)。

設定により、音程の変化量を2段階に調節できます。

通話が終わるごとに、ボイスチェンジ機能は終了します。

インターホンまたはドアホンアダプター VE-DA10-H に接続した電話機からの送話の音程を変えることはできません。

(7) 増設スピーカーの接続

カラーモニター親機に増設スピーカー VL-862W(1台)を接続し、玄関子機からの呼出音を聞くことができます。

(8) 来客A 接点

カラーモニター親機にチャイムや増設チャイム、回転灯等から1台選んで接続でき、来客確認がより確実に行なえます。

来客A 接点は、カラーカメラ玄関子機からの呼出時のみ出力します(呼出後、約30秒間のみ。通話時は出力しません)。

(9) カラーモニター親機その他の機能

モニター機能	カメラ1ボタンまたはカメラ2ボタンを押すと、外の様子を映像と音で約30秒間確認できます。
映像補正機能	映像が映し出される時のカラーカメラ玄関子機の周囲の明るさによって、見やすい映像に自動補正します。
ただいまコール機能	カラーカメラ玄関子機の呼出ボタンが約3秒以上押された状態で呼びかけがあると、モニター画面に映像が映り声が聞こえます。
明るさ調節	モニター画面の明るさを5段階に調節できます。 (明るい/中明るい/標準/中暗い/暗い)
スピーカー音量調節	呼出音・モニター音を3段階に調節できます(「大」「中」「小」)。
エラー音出力	システムに接続された他の機器で通話中の場合は、カラーモニター親機の応答ボタンを押すと(ピピピ)というエラー音が聞こえます。

特長・機能(Ⅱ)

品番	VL-V163X-K、VL-V163KP-K
品名	「ソリエ」2-1 タイプ

特長・機能(Ⅲ)

(10)カラーカメラ玄関子機 VL-V560-K(露出型) VL-V551-K(埋込型)

カメラ部に広角レンズを使用しており、広範囲を映し出すことができます。
カメラの角度を2段階(正面、上向き 15 °または右(左)15 °)に調節できます(VL-V560-K)。
カメラの角度を2段階(0 °、上向き 14 °)に調節できます(VL-V551-K)。
赤外線LEDを使用しており、照明設備がなくても夜間の訪問者を映します(カメラ
玄関子機から約 50cm 以内の中心部分)。
カラーカメラ玄関子機 2 のかわりに、専用玄関子機(カメラ無し)VL-V561-T、ドーム
型カラーカメラを接続できます。
映像を室内からモニターしたり、ドーム型カラーカメラに内蔵のマイクで音声を
モニターすることができます。
組合せ一覧(3 種類の組合せが可能です)

	パターン1	パターン2	パターン3
カラーカメラ玄関子機 1			
カラーカメラ玄関子機 2			
専用玄関子機(VL-V561-T)			
ドーム型カラーカメラ			

(11)施工性

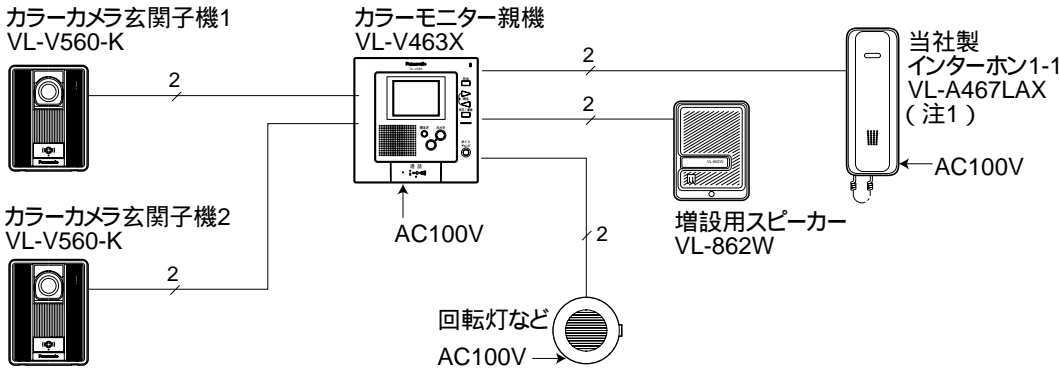
カラーモニター親機とカラーカメラ玄関子機、インターホン間の配線距離は、それぞれ
最大 100m です。配線は 2 線式無極性で、カラーモニター親機は速結接続です。
カラーモニター親機は露出形壁掛けタイプ、カラーカメラ玄関子機 VL-V560-K は、
露出形耐雨構造です。
カラーモニター親機は、AC 電源直結式と AC コード式があります。

特長・機能(Ⅲ)	
品番	VL-V163X-K、VL-V163KP-K
品名	「ソリエ」2-1 タイプ

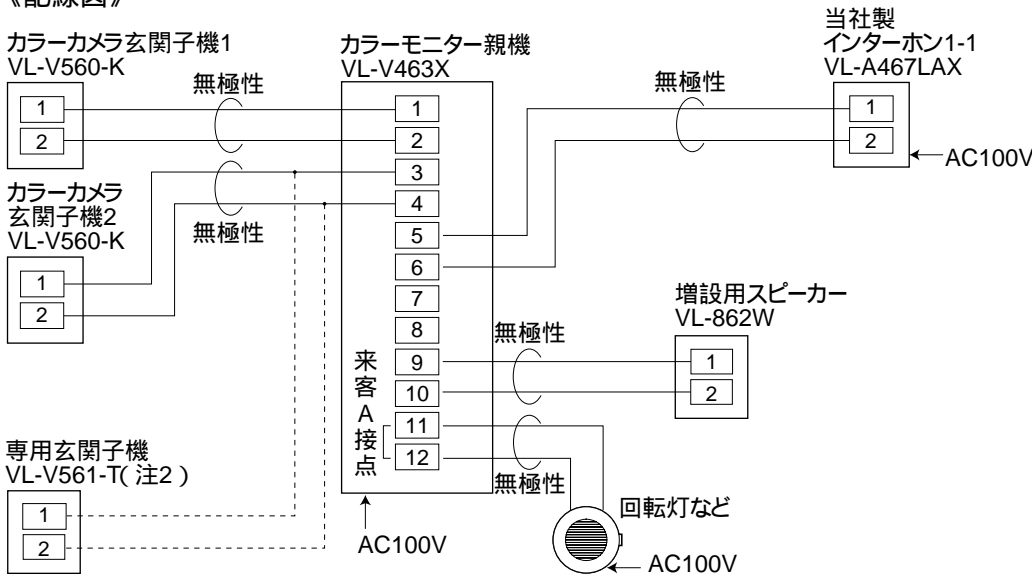
システム系統図 / 配線図

インターホン1-1(VL-A467LAX)との組合わせ

《システム系統図》



《配線図》



- (注1) インターホン 1-1(VL-A467LAX)を接続するときは・・・
- (1) カラーモニター親機の裏側にある拡張機器端子が「インターホン」側に設定されていることを確認してください(出荷時「インターホン」側)。
 - (2) ドアホンアダプター(VE-DA10-H)は接続できません。
- (注2) 専用玄関子機(カメラ無し)を接続するときは・・・
- (1) カラーモニター親機の裏側にあるカメラ2有/無設定スイッチを“無”側にします(出荷時“有”側)。
 - (2) カメラ玄関子機2の接続はできません[カメラ玄関子機と専用玄関子機(カメラ無し)は合わせて最大2台までです]。

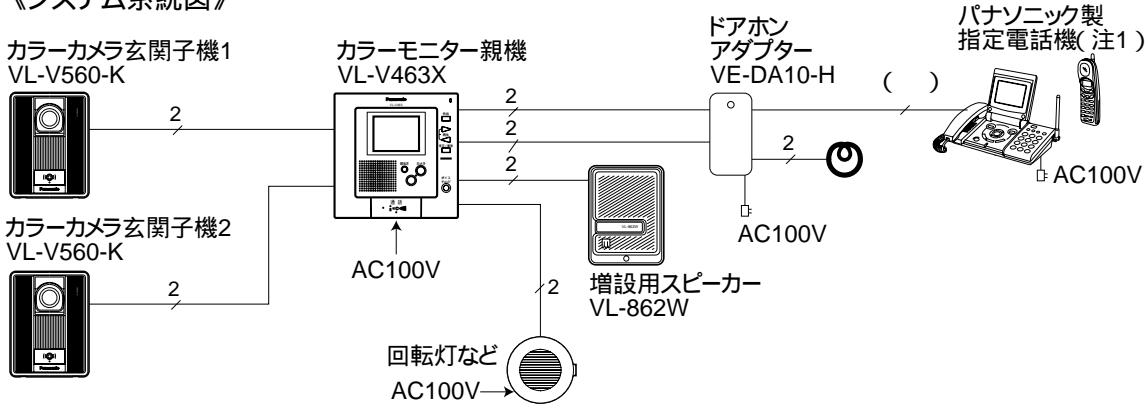
システム系統図 / 配線図

品番	VL-V163X-K、VL-V163KP-K
品名	「ソリエ」2-1タイプ

システム系統図 / 配線図

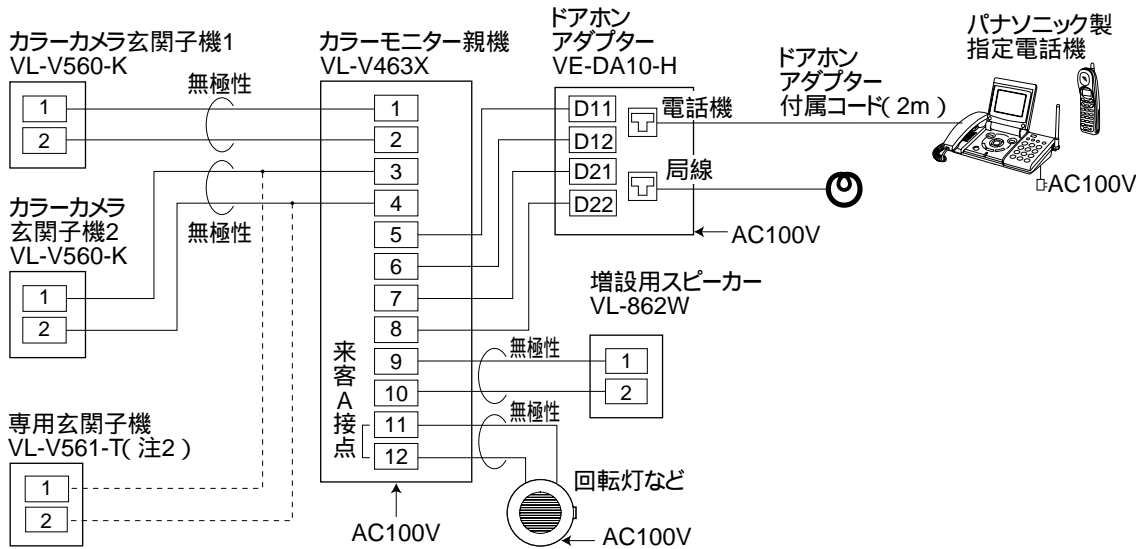
ドアホンアダプター(VE-DA10-H)との組合わせ

《システム系統図》



() ドアホンアダプターに付属の電話機コード(6芯 約2m)を使用します。

《配線図》



- (注1) ドアホンアダプター(VE-DA10-H) を接続するときは・・・
- (1) カラーモニター親機の裏面にある拡張機器端子を「ドアホンアダプター」側に設定します (出荷時「インターホン」側)。
 - (2) インターホン 1-1(VL-A467LAX)は接続できません。
 - (3) 電話機がコードレスの場合は、機種によって玄関子機1にしか対応できない場合があります。

- (注2) 専用玄関子機(カメラ無し)を接続するときは・・・
- (1) カラーモニター親機の裏側にあるカメラ2有/無設定スイッチを“ 無 ”側にします(出荷時“ 有 ”側)。
 - (2) カメラ玄関子機2の接続はできません[カメラ玄関子機と専用玄関子機(カメラ無し)は合わせて最大2台までです]。

システム系統図 / 配線図

品 番	VL-V163X-K、VL-V163KP-K
品 名	「ソリエ」2-1 タイプ

構成機器

品 名		品 番	備 考	
カラーテレビドアホン 「スタイリッシュ・ソリエ」2-1タイプ		VL-V163X-K	カラーモニター親機VL-V463X(AC直結式)1台と カラーカメラ玄関子機VL-V560-K1台のセット	(1)
		VL-V163KP-K	カラーモニター親機VL-V463K(ACコード式)1台と カラーカメラ玄関子機VL-V560-K1台のセット	
カラーカメラ玄関子機		VL-V560-K	色:ブラウンブラック	
埋込形カラーカメラ玄関子機		VL-V551-K	色:ブラック	
専用玄関子機(カメラ無し)		VL-V561-T	色:茶	
ドーム型カメラ		VL-V853A、VL-V853B (2)		
チャイミー フラッシュ シリーズ	1-1タイプ	VL-A467LAX	AC直結式親機	1台のみ接続可能
		VL-A467LAK	ACコード式親機	
		VL-A468LA	乾電池式親機	
	1-3タイプ	VL-A413LAX	AC直結式親機	
		VL-A413LAK	ACコード式親機	
チャイミーは～い!! シリーズ	1-1タイプ	VL-F411X-W	AC直結式親機	
		VL-F411K-W	ACコード式親機	
ドアホンアダプター		VE-DA10-H	ドアホンアダプターに 接続可能な当社製 指定電話機接続用	
メロディサイン		EC5237BP、EC5227W(P)、 EC5237HP、EC5117WKP、 EC5237WP、EC5347	松下電工製	(市販品) 1台のみ接続可能 (3)
回転灯		KJS-110、KJSB-110、 KES-110等	パトライト社製	
光るチャイム		EC170(P)	松下電工製	
呼出音増設用スピーカー		VL-862W	1台のみ接続可能	

- (1) カラーカメラ玄関子機は合計で2台まで接続できます。
- (2) カメラ2 接続端子にカメラ玄関子機を接続している場合は使用できません。
- (3) チャイムの適用条件
 定格負荷がDC24V 0.3A AC24V 0.3A
 最小適用負荷がDC5V 1mA

構成機器

品 番	VL-V163X-K、VL-V163KP-K
品 名	「ソリエ」2-1 タイプ

線材と配線距離

機 器 間	線 材	配 線 数	配 線 距 離
カラー モニター親機	カラーカメラ玄関子機	平行2線ケーブル 単線 0.65mm、0.8mm	2(無極性) 100m
	専用玄関子機 (カメラ無し)	平行2線ケーブル 単線 0.65mm、0.8mm	2(無極性) 100m
	インターホン	平行2線ケーブル 単線 0.65mm ~ 0.8mm	2(無極性) 100m
	ドアホンアダプター	平行2線ケーブル 単線 0.65mm ~ 0.8mm	2P(4) (注) 100m

(注)同一被ふく内4芯(平行)ケーブルは使用しないでください(誤動作の原因となります)。

工事上のお願い

既存または新設の玄関子機配線等の平行2線式ケーブルをVL-V463X、VL-V463Kに接続して使用する場合は、接続工事の前に必ず大地アースと既存配線との絶縁抵抗、既存配線2線間の絶縁抵抗、および既存配線の線路抵抗値(直流ループ抵抗)を測定の上、下記の抵抗値と照合し、異常のないことを確認してから行ってください。

《線路抵抗値》 直流抵抗計にてループ抵抗 10 以内

《絶縁抵抗値》 DC500Vにて1M 以上

既存のチャイム、ベル、ブザーの配線を利用してテレビドアホンに切換える場合は、電池式のチャイム、ベル、ブザー以外は配線にAC100Vが流れている場合がありますので、これを取り除いてから接続してください。

(AC100Vを取り除くには電気工事士資格が必要です)。

ノイズ障害が考えられる場合は、金属配管の中に接続線を通して工事してください。

(金属管は必ず大地アースをすること)

AC100V以上の電力線(電灯線)は金属管による別配管工事を行うか、または電力線から1m以上離して本システムの配線工事をしてください。

当社製ドアホンアダプター(VE-DA10-H)を接続して、コードレス留守番電話機等を使用する場合、通話にノイズが入る場合がありますので、それぞれ1m以上離して設置してください。

工事完了後、または接続を変更したときは、必ず呼出、通話などの動作を確認してください。

線材と配線距離 / 工事上のお願い

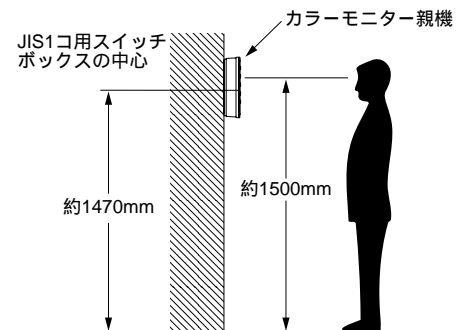
品 番	VL-V163X-K、VL-V163KP-K
品 名	「ソリエ」2-1 タイプ

設置条件(Ⅰ)

[1] カラーモニター親機の取付位置

モニター画面の中心が、ご使用になる方の目の高さになるように設置してください。

[設置例] 床面から約1500mmのところに画面の中心がくるように設置する場合(右図)。



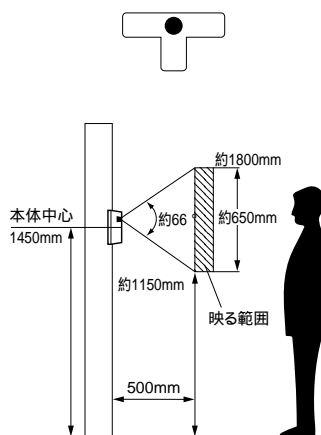
[2] カラーカメラ玄関子機(VL-V560-K)の取付位置と映る範囲

[設定例] 標準位置(本体中心までの高さ1450mm)よりも低い位置(本体中心までの高さ1100mm)に設置することができます。

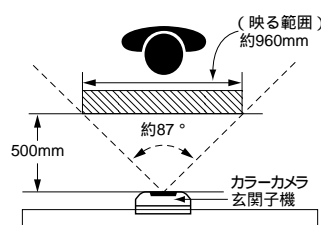
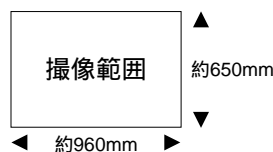
標準位置の例

(1) カメラの角度を0°(正面)に設定した場合

カメラ角度調節レバーの設定
0°(出荷時設定)



撮像範囲
(カメラから約50cm離れた場合)

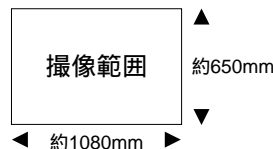


(2) カメラの角度を右(左)15°に設定した場合

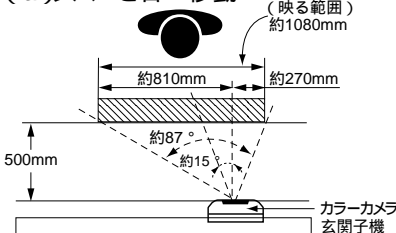
カメラ角度調節レバーの設定
15°(レバーを右(左)へ移動)



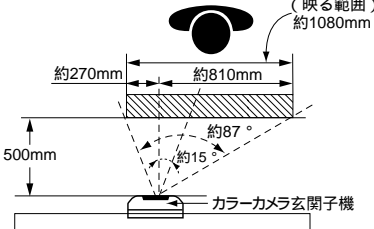
撮像範囲
(カメラから約50cm離れた場合)



(a) レバーを右へ移動



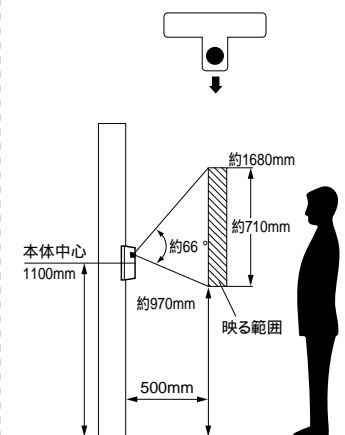
(b) レバーを左へ移動



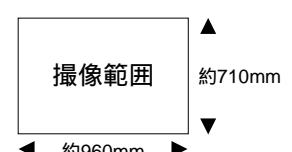
低い位置の例

(3) カメラの角度を上向き15°に設定した場合

カメラ角度調節レバーの設定
上向き15°(レバーを下方向へ移動)



撮像範囲
(カメラから約50cm離れた場合)



設置条件(Ⅰ)

品番	VL-V163X-K、VL-V163KP-K
品名	「ソリエ」2-1タイプ

設置条件(Ⅱ)

[3] カラーカメラ玄関子機の取付位置と映る範囲(お知らせとお願い)

お知らせ

カラーカメラ玄関子機周囲の温度差によって、子機のパネル部が結露し、映像が見えにくくなる場合があります(故障ではありません)。

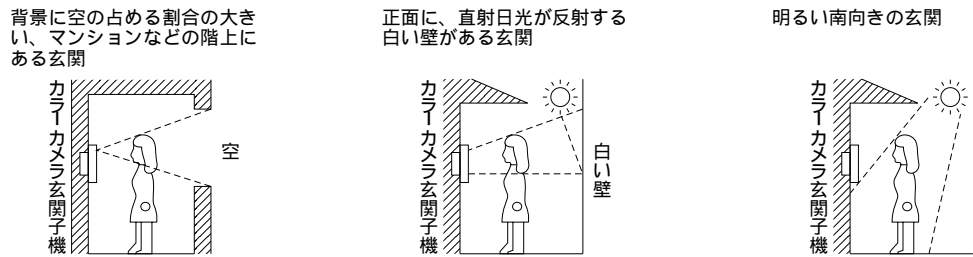
カラーカメラ玄関子機の使用温度範囲は-10℃～+50℃(湿度は90%以下)です。
映像が映し出されるとき(カラーカメラ玄関子機から呼び出されたとき、またはカメラ1・2ボタンを押したとき)、カラーカメラ玄関子機の周囲の明るさによって、見やすい映像に補正し、映します。

- 明るい ○ ...カラーで映します。
- うす暗い ● ...補正したカラーで映します(このとき画質は低下します)。
- 暗い ● ...白黒で映します。

夜間などの暗やみでは周辺部および背景は映りません。
カメラに強い光があたると映像が見えにくくなる場合があります。
(例：画面に縦の線や光の反射模様が発生する、画面が白っぽくなるなど)

お願い

- カメラに直射日光(太陽)をあてないでください。
- 人物の背景に太陽が直接映らないような場所に設置してください。
- 垂直な壁(面)に設置してください。
- 本体底面の水ぬき穴は、ふさがないでください。
- 逆光の場合、訪問者の顔が識別しにくくなりますので、設置場所には注意してください。
- また、下図のような場所にならないように設置してください。



カメラ角度調節台

別売のカメラ角度調節台を使用すると、カラーカメラ玄関子機の取付け角度を変えることができます。

品 名		品 番	備 考
カメラ角度調節台	縦用	VL-1301A	補正角度：上下方向6°
	横用	VL-1302A	補正角度：左右方向30°

ただし、映る範囲はわかりません。(詳しくは、カメラ角度調節台の取付工事説明書をご参照ください。)

設置条件(Ⅱ)	
品 番	VL-V163X-K、VL-V163KP-K
品 名	「ソリエ」2-1 タイプ

仕様

電 源 電 圧	AC直結式VL-V463X:AC100V(50/60Hz)電源直結方式(速結端子) ACコード式VL-V463K:AC100V(50/60Hz)ACコード取り外し可能 (ACコード取り外して、AC電源を直結接続(速結端子)します)
消 費 電 力	待受時約2.2W 動作時約15W
外 形 寸 法	高さ165×幅165×奥行40mm
質 量	約600g(VL-V463X) 約670g(VL-V463K)
外 観 色 調	本体:ホワイト(近似マンセル10Y9 / 0.5) 液晶周辺部:ダークブルー(近似マンセル7.5PB2 / 2)
外 観 材 質	難燃ABS樹脂
取 付 方 法	露出形壁掛け(壁掛金具付属 / JIS 1 コ用スイッチボックス(カバー付)に適合)
画 面 表 示	3型TFTカラー液晶ディスプレイ
使 用 環 境 条 件	周囲温度 0 ~ 40 湿度90%以下ただし結露しないこと
映像立上がり時間	カラーカメラ玄関子機呼出後約 2 秒
映 像 表 示 時 間	着信時:約30秒 モニター時:約30秒 ハンズフリー通話時:約1分 プレストーク通話時:約3分 録画再生時:約1.5分
モ ニ ター 機 能	映像および音による
映 像 調 節	自動補正「カラー」/「補正カラー」/「白黒」
画 面 明 る さ 調 整	5 段階(明るい / 中明るい / 標準 / 中暗い / 暗い) 出荷時:標準
映 像 信 号	NTSC方式(カラー) 再生時、ビデオ出力端子(ビンジャック)より出力
通 話 方 式	タッチ応答 / 音声応答設定時:音声自動切換交互通話(アナログ ボイススイッチによる) プレストーク応答設定時:応答ボタンによるプレストーク通話方式
呼 出 音 (玄関子機 から)	電子チャイム音(ビンボン ブルブル) 50cm前方で80ホン以上(スピーカー音量調節つまみ「大」設定時)
呼出(モニター)音量切換	3段階(スピーカー音量調節つまみ)「大」「中」「小」、出荷時:大
a 接 点 出 力	定格負荷:DC24V 0.3A AC24V 0.3A 最小適用負荷:DC5V 1mA
録 画 機 能	圧縮伸張方式:JPEG 録画枚数:32画面 保持時間:フラッシュメモリーを使用するため停電でもメモリーを保存
時 計 機 能	精度:月差30秒以内(周囲温度25) 保持時間:10分保証
ハンズフリー機能	タッチ応答または音声応答、プレストーク応答

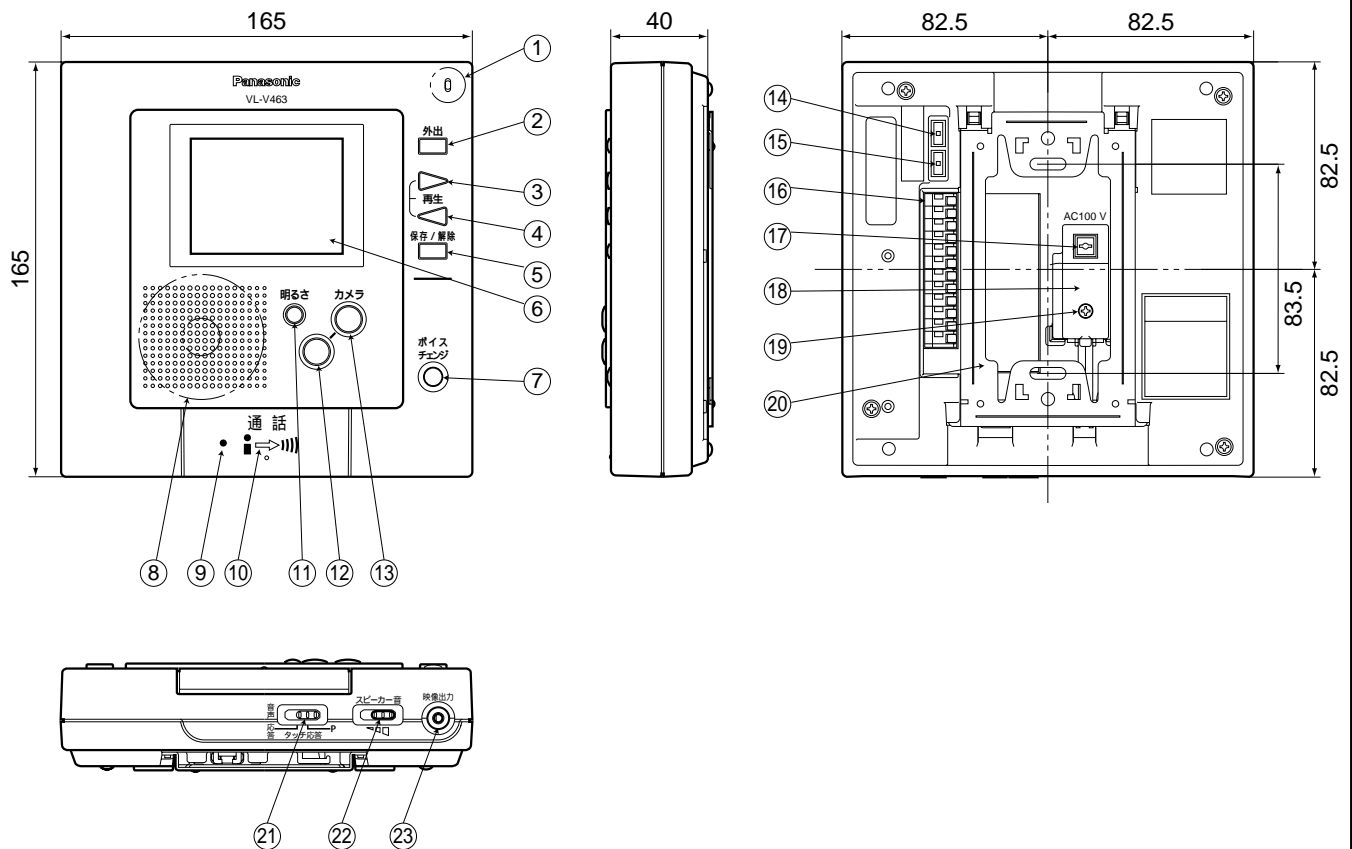
付属品

壁掛金具..... 1	木ねじ 4mm × 16mm..... 2
小ねじ 4mm × 25mm..... 4	木ねじ 3.8mm × 20mm..... 2

仕様 / 付属品

品 番	VL-V163X-K、VL-V163KP-K
品 名	「ソリエ」2-1 タイプ

単位	mm
縮尺	1/3

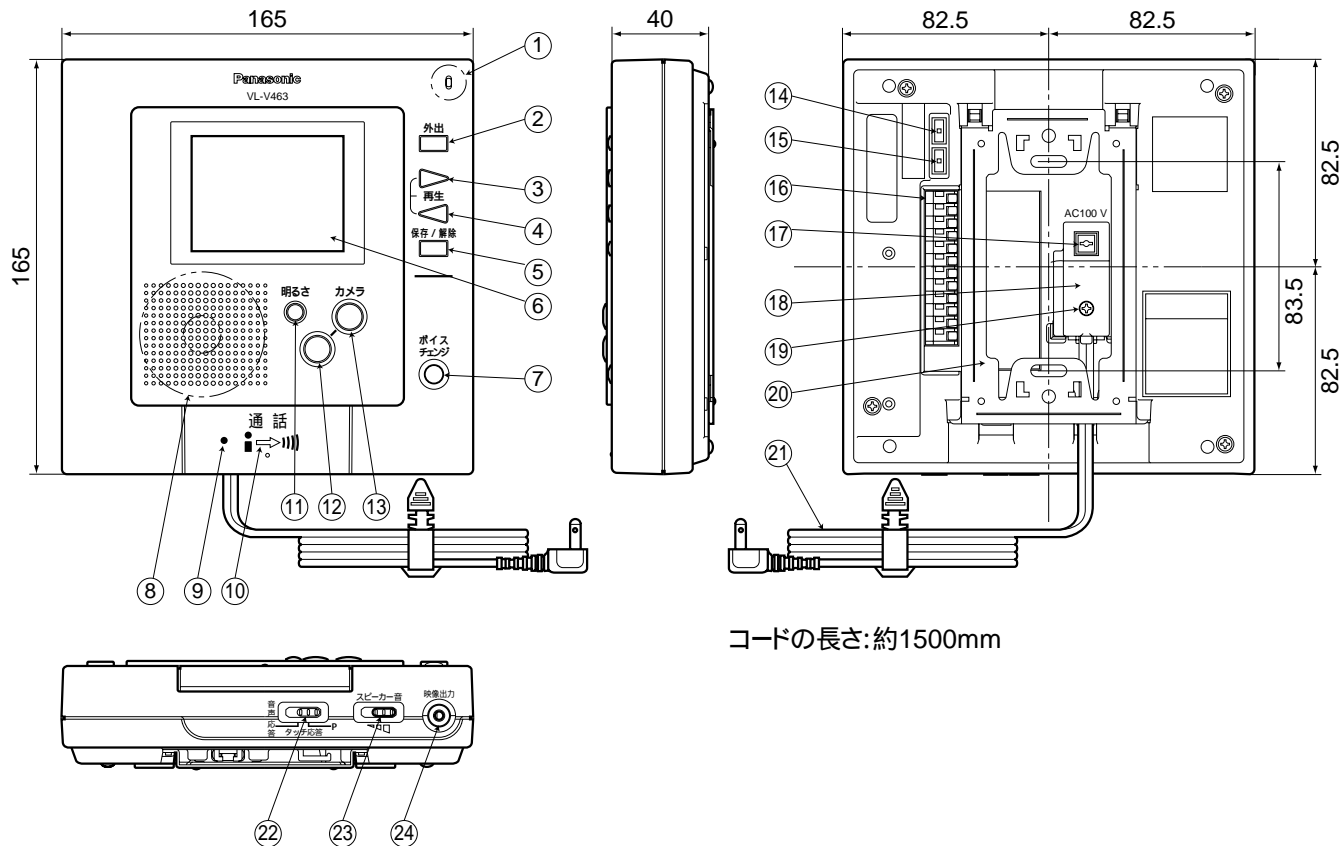


番号	名 称	番号	名 称
①	マ イ ク	⑬	カメラ1ボタン/ランプ(赤色)
②	外出ボタン(赤色)	⑭	カメラ2有/無設定スイッチ
③	再生/送りボタン	⑮	拡張機器設定スイッチ
④	再生/戻りボタン	⑯	D C 端 子
⑤	保存/解除ボタン	⑰	A C 端 子
⑥	モニター画面	⑱	A C 端子カバー
⑦	ボイスチェンジボタン(赤色)	⑲	AC端子カバー止めねじ
⑧	スピーカ	⑳	壁掛金具
⑨	応答ボタン	㉑	応答切換つまみ
⑩	送話ランプ(赤色)	㉒	スピーカー音量調節つまみ
⑪	明るさ調節ボタン	㉓	ビデオ出力端子
⑫	カメラ2ボタン/ランプ(赤色)		

外形寸法図

品 番	VL-V163X-K(VL-V463X)
品 名	「ソリエ」2-1タイプ親機(AC直結式)

単位	mm
縮尺	1/3

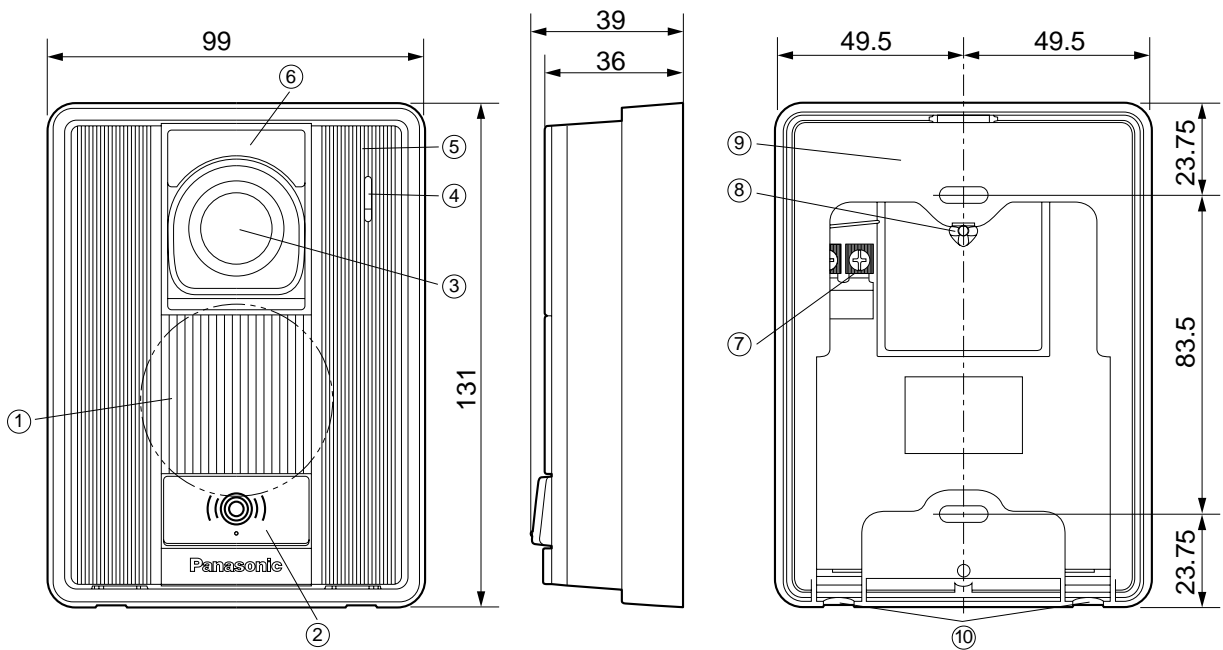


番号	名 称	番号	名 称
①	マイク	⑬	カメラ1ボタンランプ(赤色)
②	外出ボタン(赤色)	⑭	カメラ2有/無設定スイッチ
③	再生/送りボタン	⑮	拡張機器設定スイッチ
④	再生/戻りボタン	⑯	D C 端子
⑤	保存/解除ボタン	⑰	A C 端子
⑥	モニター画面	⑱	A C 端子カバー
⑦	ボイスチェンジボタン(赤色)	⑲	AC端子カバー止めねじ
⑧	スピーカー	⑳	壁掛金具
⑨	応答ボタン	㉑	A C コード
⑩	送話ランプ(赤色)	㉒	応答切換つまみ
⑪	明るさ調節ボタン	㉓	スピーカー音量調節つまみ
⑫	カメラ2ボタンランプ(赤色)	㉔	ビデオ出力端子

外形寸法図

品 番	VL-V163KP-K(VL-V463K)
品 名	「ソリエ」2-1タイプ親機(ACコード式)

単位	mm
縮尺	1/2

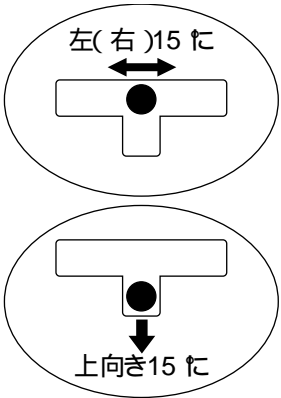


仕様

電源電圧	待受時DC約5V、動作時DC約20V(カラーモニター親機より供給)
消費電流	待受時DC約1mA、動作時DC約200mA
外形寸法	高さ131×幅99×奥行36mm
質量	約250g
外觀色調	ブラウンブラック(近似マンセルN4)
外觀材質	難燃ABS樹脂
取付方法	露出形 / JIS1コ用スイッチボックス(カバー付)に適合
使用環境条件	周囲温度-10℃～50℃ 湿度90%以下ただし結露しないこと(耐雨構造)
撮像素子	1/4型カラーCCD(25万画素)
最低照度	1ルクス以下でも可能(カメラから約50cm以内)
照明方法	赤外線LED
有効撮像範囲 (50cm前方正面)	水平:約960mm 垂直:約650mm (カメラ角度:正面の場合)
カメラ角度調節 (カメラ角度調節レバー)	正面、左(右)15°または上向き15°(取付け時設定) 出荷時(正面)

番号	名称
①	スピーカー
②	呼出ボタン
③	カメラ部
④	マイク
⑤	上ケース
⑥	表面パネル
⑦	接続端子
⑧	カメラ角度調節レバー
⑨	露出ボックス
⑩	水抜孔

カメラ角度調節レバーの設定



夜間などの暗闇では映像は白黒になります。その時、カメラの中心部だけ映り周辺および背景は映りません。

付属品

木ねじ	3.8mm × 20mm 2
小ねじ	4mm × 25mm 2

仕様 / 外形寸法図 / 付属品

品番	VL-V163X-K VL-V163KP-K (VL-560-K)
品名	「ソリエ」2-1タイプカラーカメラ玄関子機