

仕様

		モニター親機		増設モニター親機
		VL-V412X	VL-V412K	VL-V612K
電 源 電 圧		AC100V(50/60Hz) AC直結式(ねじ端子)	AC100V(50/60Hz)ACコード式 (ACコード取り外し可能。ACコードを取り外して、 AC電源を直結接続(ねじ端子))	
質 量		約1.1kg	約1.2kg	
消 費 電 力		待受時約2W 動作時約13W		
外 形 寸 法		高さ210×幅155×奥行55mm		
外 観 色 調		本体：チャイミーホワイト(近似マンセル4.1Y8.3 / 0.7) 画面周辺部：ダークブルー(近似マンセル7.5PB2 / 2)		
外 観 材 質		難燃ABS樹脂		
取 付 方 法		露出形壁掛け (壁掛金具付属 / JIS 1 コ用スイッチボックス(カバー付)に適合)		
画 面 表 示		白黒偏平ブラウン管：4型		
使 用 環 境 条 件		周囲温度 0 ～ 40 湿度90%以下ただし結露しないこと		
配 線 条 件		平行2線ケーブル 100m(同軸線は使用できません)		
(親機～カメラ玄関子機間)		(単線 0.65mmまたは 0.8mm より線 0.18mm/12本または 0.18mm/20本)		
映像立ち上がり時間		カメラ玄関子機から呼出(またはモニター)後約 2 秒		
映 像 表 示 時 間		着信時：約30秒 モニター時：約30秒 ハンズフリー通話時：約1分 プレストーク通話時：送話の操作から約30秒 (最大約3分)		
モ ニ タ ー 機 能		映像および音による		
逆 光 補 正		自動補正		
画 面 明 る さ 調 整		3段階(明るさ調節つまみ)(明るい) (標準) (暗い) 出荷時(標準)		
通 話 方 式		タッチ応答 / 音声応答設定時:音声自動切換交互通話 (アナログボイススイッチによる) プレストーク応答設定時:応答ボタンによるプレストーク通話方式		
呼出方式	カメラ玄関子機から	電子チャイム音(ピンポン)		
		50cm前方で80ホン以上(呼出音量スイッチ「大」出荷時設定)		
呼出(モニター)音量切換		3段階(呼出音量スイッチ)(小) (中) (大) 出荷時(大)		
ハンズフリー機能		タッチ応答または音声応答、プレストーク応答(応答切換つまみ) 出荷時(タッチ応答)		

モニター親機、増設モニター親機の拡張端子に接続する機器との配線条件も同じです。

付属品

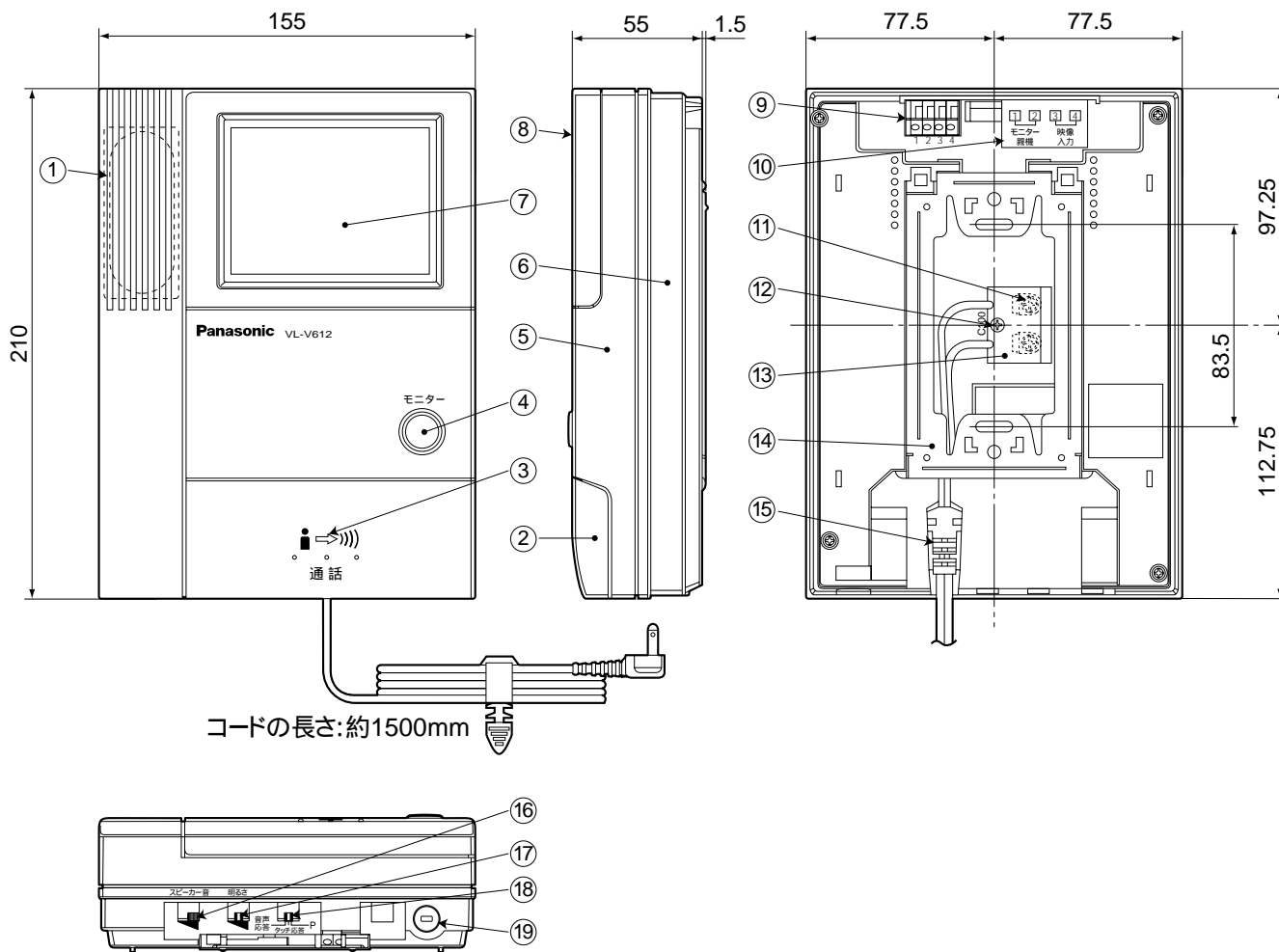
《モニター親機、増設モニター親機》

モニター親機用壁掛金具.....1	木ねじ 4mm × 16mm.....2
木ねじ 3.8mm × 20mm.....2	小ねじ 4mm × 25mm.....4

仕様 / 付属品

品 番	VL-V412X、VL-V412K、VL-V612K
品 名	モニター親機、増設モニター親機

単位	mm
縮尺	1/3



番号	名 称	番号	名 称
①	ス ピ ー カ ー	⑪	A C 端 子 金 具
②	応 答 ボ タ ン	⑫	AC端子カバー止めねじ
③	送 話 ラ ン プ	⑬	A C 端 子 カ バ ー
④	モ ニ タ ー ボ タ ン	⑭	壁 掛 金 具
⑤	上 ケ ー ス	⑮	A C コ ー ド
⑥	下 ケ ー ス	⑯	呼出音量スイッチ
⑦	モ ニ タ ー 画 面	⑰	明るさ調節つまみ
⑧	C R T カ バ ー	⑱	応答切換つまみ
⑨	D C 端 子	⑲	マ イ ク
⑩	端 子 ラ ベ ル		

外形寸法図

品 番	VL-V612K
品 名	増設モニター親機(ACコード式)