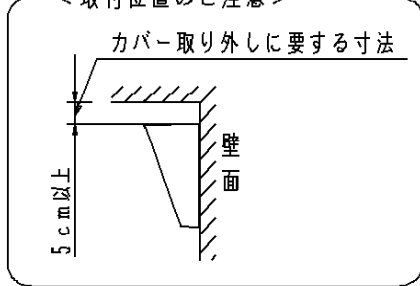


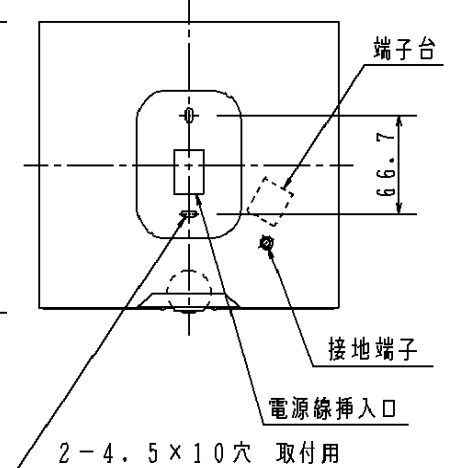
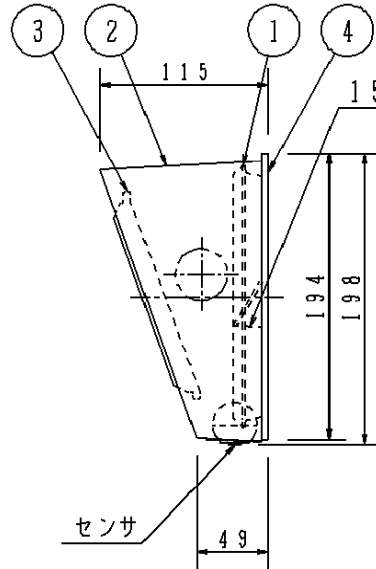
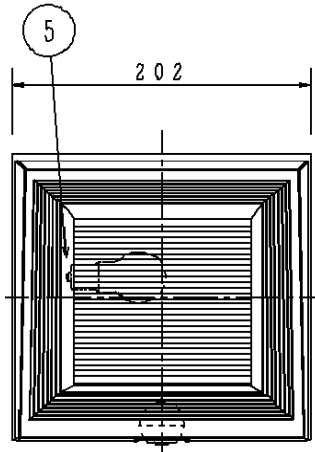
⚠ 注意：商品には寿命があります。詳細はCLX2021AAをご参照ください。

<取付位置のご注意>



<使用上のご注意>

- ・一般照明との連動はできません。
- ・センサ器を使っての多箇所検知はできません。
- ・自動点滅器及び熱線センサアダプタとの併用はできません。



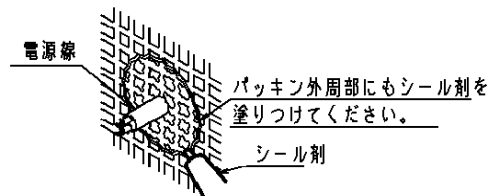
・カバーの取付方法は、簡単引掛バネ方式です。

- ・NaPiOnセンサ付 (明るさセンサ付)
- ・防犯フラッシュ型
- ・錆にくい仕上

⚠ 安全に関するご注意

- ・防雨型器具です。浴室などの湿気の多い場所では使用しないでください。感電、火災の原因となります。
- ・壁面取り付け専用器具です。図面方向以外には取り付けしないでください。落下、感電、火災の原因となります。
- ・取付面よりも大きな面に取り付けてください。
- ・調光器と組合せて使用しないでください。火災の原因となります。

- ・壁面に凹凸がある場合、パッキンとのスキマを防水シール剤で埋めてください。また、背面より水のかかる場所へ設置しないでください。指定外の取り付けは絶縁不良による感電の原因となります。



注記) センサの仕様はHH7272-KGを参照してください。

本図面は2枚1組です 1/2

付属ランプ	25形ミニクリプトン電球 (ホワイト・110V用・E17)	5	ソケット		E 1 7	品番
W・数	最大25形×1	4	本体パッキン	EPTスポンジゴム	ブラック	防雨型
器具質量	0.7kg	3	パネル	アクリル	乳白 電線虫UVカット仕様	HH7272
特記事項		2	カバー	ASA樹脂	オフブラック	山 由 中 田
		1	本体	ASA樹脂	ホワイト	
部番	部品名	材質・素材厚	備考	松下電工株式会社		



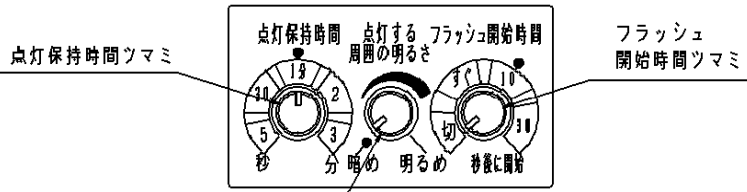
注意：商品には寿命があります。詳細はCLX2021AAをご参照ください。

スイッチの設定

●フラッシュ開始時間ツマミ

「防犯すぐモード」「防犯設定時間後モード」「ON/OFFモード」の3つのモードのいずれかを設定することができます。

モードの種類	ツマミ位置	昼間	夜間
防犯すぐモード 検知範囲内に人が入るとすぐにフラッシングします。	「すぐ」	・器具に近づくとすぐにフラッシング ・その後、消灯	・器具に近づくとすぐにフラッシング ・その後、100%点灯 ・器具から離れると消灯
防犯設定時間後モード 10秒間又は30秒間検知範囲内で人が動き続けるとフラッシングします。	「10秒」 又は 「30秒」	・器具の近くで10秒間又は30秒間人が動き続けるとフラッシング ・その後、消灯	・器具に近づくと100%点灯 ・器具の近くで10秒間又は30秒間、人が動きつづけるとフラッシング ・その後、100%点灯 ・器具から離れると消灯
ON/OFFモード 検知範囲内に人が入ると100%点灯します。	「切」	・点灯しません。	・器具に近づくと100%点灯 ・器具から離れると消灯

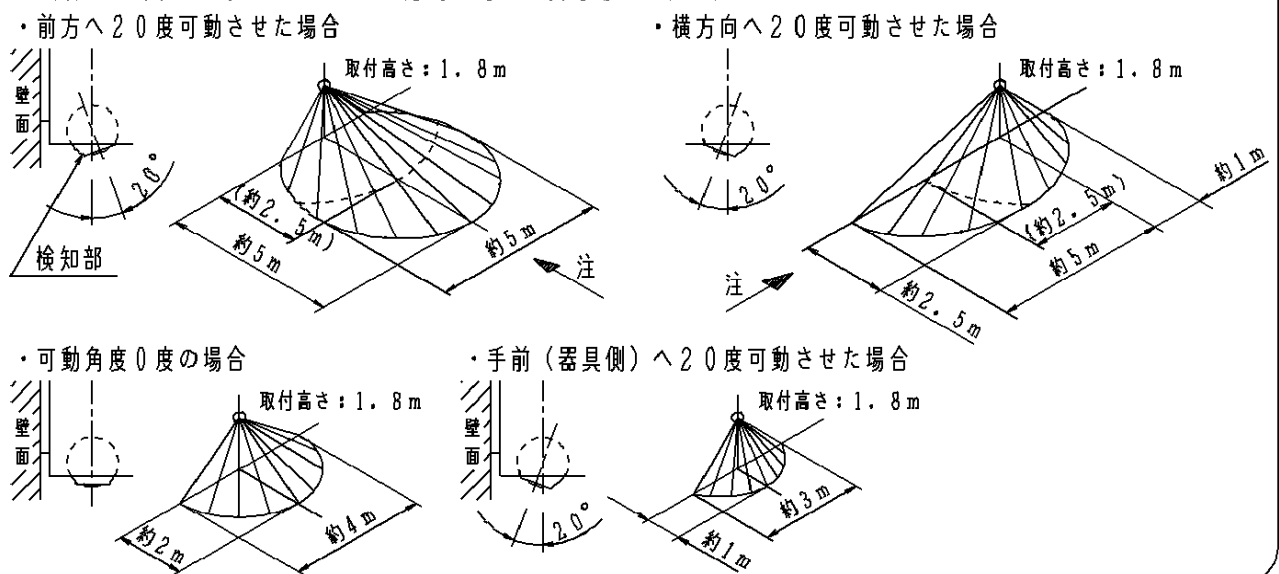


- 点灯する周囲の明るさツマミ
- 検知範囲内を人が素早く通り過ぎたり、静止したままではフラッシングを開始しません。(防犯設定時間後モードでお使いの場合)
 - 必ず壁スイッチを設置して下さい。
 - ・センサによる点灯モードに異常が発生した場合、リセットできません。
 - ・長期外出時、旅行時等に強制OFFできません。

- 点灯する周囲の明るさツマミ
- ・「防犯すぐモード」又は「防犯設定時間後モード」に設定されている場合
→昼間の動作から夜間の動作に切り替わる時の周囲の明るさを約5lx～無限大の範囲で調整することができます。
明るめ(右いっぱい)に合わせると、周囲の明るさに関係なく常に夜間の動作になります。
 - ・「ON/OFFモード」に設定されている場合
→器具が点灯するときの周囲の明るさを約5lx～無限大の範囲で調整することができます。
- 点灯保持時間ツマミ
- ・人が検知範囲内からいなくなる又は静止してからの点灯時間を約5秒、約30秒、約1分、約2分、約3分の5段階に調整することができます。

検知範囲

(検知部は真下に向けた状態から全方向に約20度可動します。)



注) 検知範囲は気温、服装、人の移動速度、進入方向、検知物の熱量、器具の取付高さ、取付面の傾きなどにより変化します。
・上図←方向に歩行了た場合、検知範囲が約2.5m程度になる場合があります。

本図面は2枚1組です
2/2

付属ランプ	5				品番
W・数	4				使用説明書
器具質量	3				HH7272
特記事項	2				山 由 田
	1				
部番	部品名	材質・素材厚	備考	松下電工株式会社	