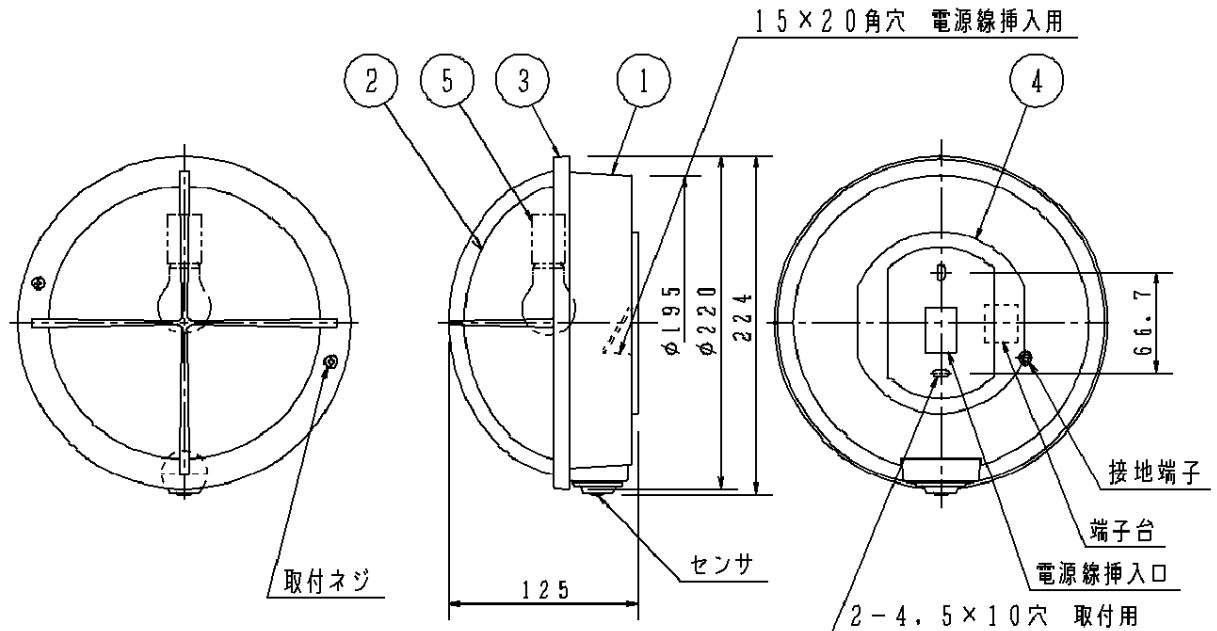


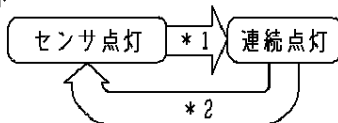
⚠ 注意：商品には寿命があります。詳細はCLX2021AAをご参照ください。

<使用上のご注意>

- ・一般照明との連動はできません。
- ・センサ子器を使つての多箇所検知はできません。
- ・自動点滅器及び熱線センサアダプタとの併用はできません。



・点灯順序



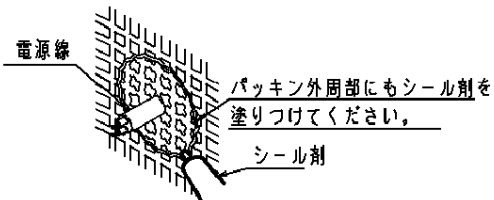
- * 1. 壁スイッチでOFFさせた後、約2秒以内に再びONさせると連続点灯に切り替わります。
 - ・設定した明るさより周囲が明るいときは切り替えできません。
 - ・連続点灯のままにしても、周囲が明るくなると自動的に消灯し、センサ点灯に戻ります。
 - ・周囲が暗くても、連続点灯は最長15時間で自動的に消灯し、センサ点灯に戻ります。
 - * 2. 壁スイッチでOFFさせた後、約2秒以内に再びONさせるとセンサ点灯に戻ります。
- ・カバーの取付方法は、ネジ方式です。

- ・NaPiOnセンサ付 (明るさセンサ付)
- ・段調光省エネ型
- ・錆にくい仕上

⚠ 安全に関するご注意

- ・防雨型器具です。浴室などの湿気の多い場所では使用しないでください。感電、火災の原因となります。
- ・壁面取り付け専用器具です。図面方向以外には取り付けないでください。落下、感電、火災の原因となります。
- ・取付面よりも大きな面に取付けてください。
- ・調光器と組合せて使用しないでください。火災の原因となります。

- ・壁面に凹凸がある場合、パッキンとのスキマを防水シール剤で埋めてください。また、背面より水のかかる場所へ設置しないでください。指定外の取り付けは絶縁不良による感電の原因となります。



注記) センサの仕様はHH7274-KGを参照してください。

本図面は2枚1組です 1/2

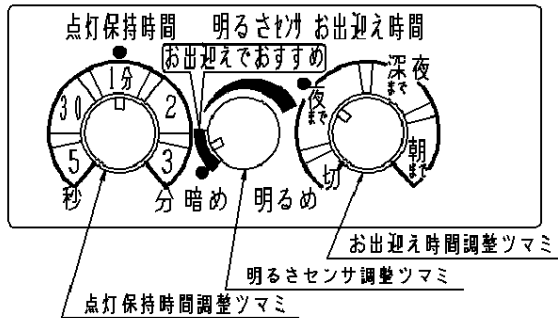
付属ランプ	25形ミニクリプトン電球 (ホワイト・110V用・E17)	5	ソケット		E 1 7	品番
W・数	最大25形×1	4	本体パッキン	EPTスポンジゴム	ブラック	防雨型
器具質量	0.6kg	3	枠	ASA樹脂	オフブラック	HH7274
特記事項		2	カバー	アクリル	乳白 防虫UVカット仕様	山 由 中 田
		1	本体	ASA樹脂	オフブラック	
		部番	部品名	材質・素材厚	備考	パナソニック電工株式会社



△ 注意：商品には寿命があります。詳細はCLX2021AAをご参照ください。

1. 周囲が暗くなると明るさ約20%で弱点灯し、検知範囲内に人が入ると100%点灯します。
 2. 検知範囲内で人が動いている間は100%点灯し、人がいなくなったり静止すると点灯保持時間後に元の明るさに戻ります。
 3. お出迎え設定時間になると自動消灯し、人が近づくと100%点灯します。
 4. 周囲が設定した明るさより明るい間は点灯しません。
 5. 必ず壁スイッチを設置してください。
 - ・連続点灯への切り替え操作ができません。
 - ・センサによる点灯モードに異常が発生したとき、リセットできません。
 - ・壁スイッチは器具1台につき1個設置してください。
- 複数台を1個のスイッチに配線すると、点灯状態にバラツキが発生するおそれがあります。

ツマミの設定



注) ・お出迎えモードで使用する場合は、壁スイッチを常にONにした状態でご使用ください。
壁スイッチの操作を行うとその当日は、お出迎えモードが設定通り動作しない場合があります。
・昼間でも暗い玄関・夜間でも明るい玄関では、お出迎えモードが正常に動作しない場合があります。その場合は、お出迎え時間ツマミを「切」にしてご使用ください。

(点灯保持時間調整ツマミ)

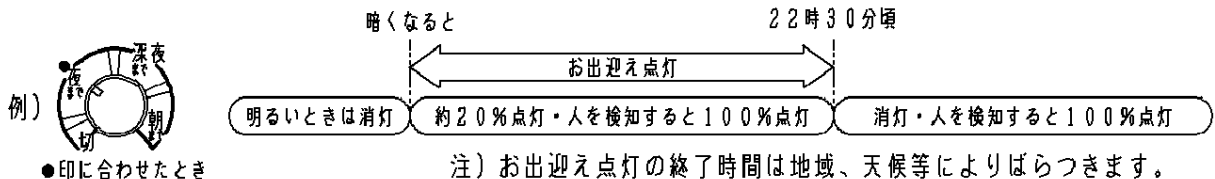
・点灯保持時間を約5秒、約30秒、約1分、約2分、約3分の5段階の調整ができます。

(明るさセンサ調整ツマミ)

・器具が点灯を開始するときの周囲の照度を約5 lx～無限大の範囲で調整できます。

(お出迎え時間調整ツマミ)

・お出迎え点灯の終了時刻をおよそ20時～6時の間で調整できます。
・「切」に合わせるとお出迎え点灯機能を解除することができます。

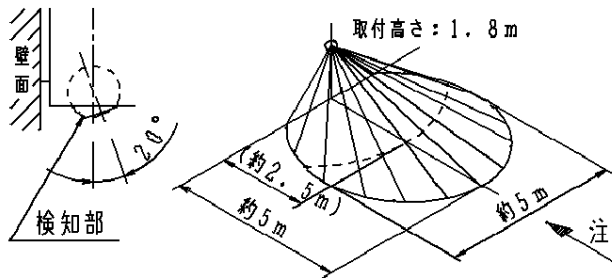


注) お出迎え点灯の終了時間は地域、天候等によりばらつきます。

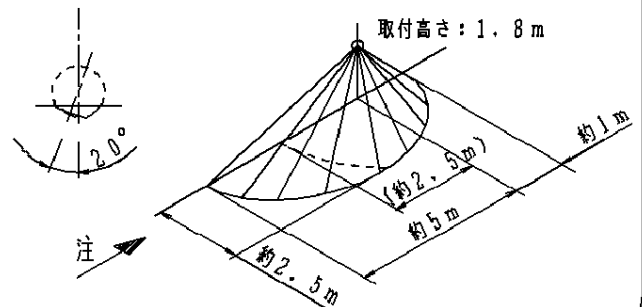
検知範囲

(検知部は真下に向けた状態から全方向に約20度可動します。)

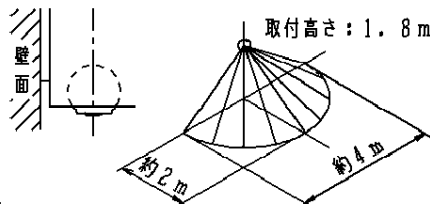
・前方へ20度可動させた場合



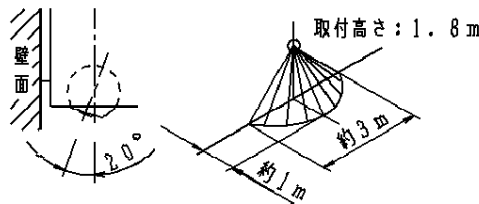
・横方向へ20度可動させた場合



・可動角度0度の場合



・手前(器具側)へ20度可動させた場合



注) ・検知範囲は気温、服装、人の移動速度、進入方向、検知物の熱量、器具の取付高さ、取付面の傾きなどにより変化します。
・上図←方向に歩行した場合、検知範囲が約2.5m程度になる場合があります。

本図面は2枚1組です

2/2

品番
使用説明書
HH7274

山 由
中 田

パナソニック電工株式会社

