

地上・BS・110度CSデジタル ハイビジョンプラズマテレビ

TH-50PX60

■機器概要

本機は、地上デジタル放送、BSデジタル放送、110度CSデジタル放送、地上アナログ放送の各チューナーを内蔵した50V型デジタルハイビジョンプラズマテレビです。当社独自の高画質システム 新「PEAKS」を搭載し、高画質、大画面映像をお楽しみいただけるのに加え、VIERA LINKによる便利なネットワーク、インテリジェントテレビ番組ガイド、SD静止画再生、「Tナビ」サービス対応など便利な機能を搭載し、デジタルネットワークをより簡単にお楽しみいただけます。

■機器定格 (定格及び外観は、予告無く変更する事があります)

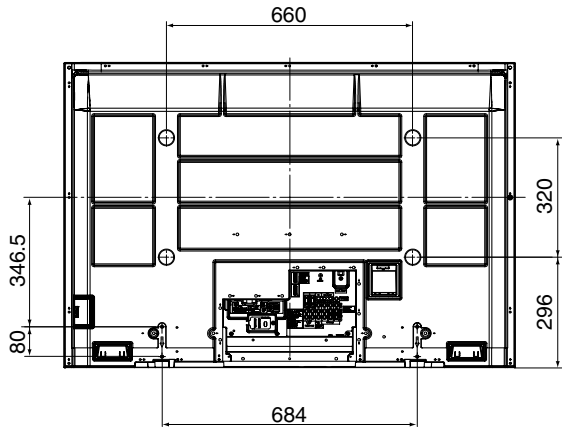
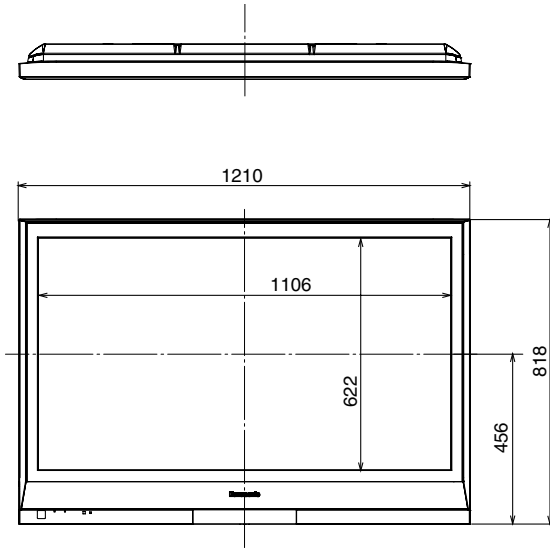
本体	電源	AC100 V 50 Hz / 60 Hz
年間消費電力量	消費電力	363 kWh/年 (省エネ法による、スタンダードモードを標準状態として測定) 440 W (リモコンで電源「切」時約 0.1 W : 電源ランプ橙色または回線使用中/データ取得中ランプ橙色時約17 W)
受信チャンネル		VHF : 1-12 ch、UHF : 13-62 ch、地上デジタル (CATVパススルー対応)、BSデジタル、110度CSデジタル、CATV : c13-c38 ch
音声実用最大出力		20 W (左 : 10 W + 右 : 10 W) JEITA
スピーカー		左・右 120 mm×60 mm角型2コ
プラズマ		駆動方式AC型
ディスプレイパネル		50V型 (アスペクト比16 : 9)
画面寸法		幅 1,106 mm 高さ 622 mm 対角 1,269 mm
画面素数		1,049,088 画素 (水平1,366 × 垂直768) [ドット数4,098 × 768]
動作使用条件		温度 : 0℃~40℃
接続端子	N T S C	●ビデオ入力1~4 (ビデオ入力3はS2映像なし) 映像 : 1 V [p-p] (75 Ω) S2映像 : 輝度・色信号分離 (75 Ω) 音声 (左右) : 0.5 V [rms] ●モニター出力 映像 : 1 V [p-p] (75 Ω) S2映像※ : 輝度・色信号分離 (75 Ω) 音声 (左右) : 0.5 V [rms] ※「フル映像」出力時 : DC約5 V重畳 「ワイドクリアビジョン映像」出力時 : DC約2 V重畳 ●D4映像1~2 Y : 1 V [p-p] (75 Ω) P _B /C _B : 0.7 V [p-p] (75 Ω) P _R /C _R : 0.7 V [p-p] (75 Ω) 音声1~2 : 左・右 0.5 V [rms] ※入力 (525i [480i]、525p [480p]、1125i [1080i]、750p [720p]) 自動切換式
	コンポーネント (色差) ビデオ	●BS・110度CSデジタル-IF入力端子 (75 Ω) 兼衛星アンテナ用電源 (DC15 V) 出力
	アンテナ接続	●地上デジタル入力端子 ●地上アナログ入力端子
	その他	●光デジタル音声出力端子 : -18 dBm、660 nm、JEITA CP-1201準拠 ●モジュラー端子 (電話回線) : 2400 bps、MNP4 (着呼機能なし) ●Irシステム端子 : Irシステムケーブル (付属品) 用 ●ヘッドホン/イヤホン : 2系統 (16~32Ω推奨) ●SDメモリーカードスロット : 1スロット ●LAN端子 : 10BASE-T ●HDMI端子 : 2系統
外形寸法	質量	幅 1,210 mm 高さ 818 mm 奥行 95 mm (本体のみ) 42 kg (本体のみ)
キャビネット材質		前面 : 樹脂 後面 : 金属製
リモコン	電源	DC 3 V (単3形乾電池2コ)
使用距離		約 7 m 以内 (テレビ正面距離)
操作範囲		左右 : 各約30° 以内 / 上下 : 各約20° 以内
質量		約 180 g (乾電池含む)

付属品 ・リモコン ・単3形電池 ・電源コード ・3P-2P AC変換器 ・取扱説明書 ・B-CASカード ・各種申込書
・Irシステムケーブル ・モジュラーケーブル ・モジュラー分配器 ・アンテナブラグ ・F型接栓
・分波器 ・クランパー

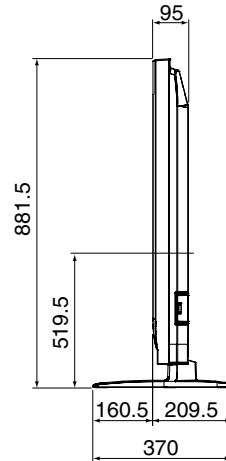
別売品 ・専用台 (TY-S50PX60) ・据置きスタンド (TY-ST50PX600, TY-ST50PX60)
・壁掛け金具 (TY-WK42PV3U, TY-WK42PR3U)

■外形寸法図

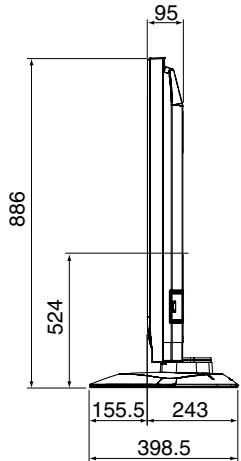
(注) この図面は縮尺ではありません。 (単位: mm)



据え置き設置用スタンド取付時

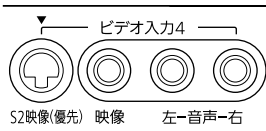


(TY-ST50PX60)



(TY-ST50PX600)

〈前面端子〉



〈背面端子〉

