

地上・BS・110度CSデジタル ハイビジョンプラズマテレビ

TH-P42G1

■機器概要

本機は、地上デジタル・BSデジタル・110度CSデジタル・地上アナログ放送の各チューナーを内蔵した42V型デジタルハイビジョンプラズマテレビです。

新開発『ネオ・プラズマパネル』当社独自の高画質システム 新『フルハイビジョンPEAKS』を搭載し、動きに強い動画解像度1,080本と、高コントラスト比40,000：1を実現。高画質の大画面映像をお楽しみいただけます。

さらに進化した『ビエラにリンク!』、SD動画・静止画再生、テレビポータル『アクトビラ ビデオ・フル』対応など便利な機能を搭載し、デジタルネットワークをより簡単にお楽しみいただけます。

■機器定格 (定格及び外観は、予告無く変更する事があります)

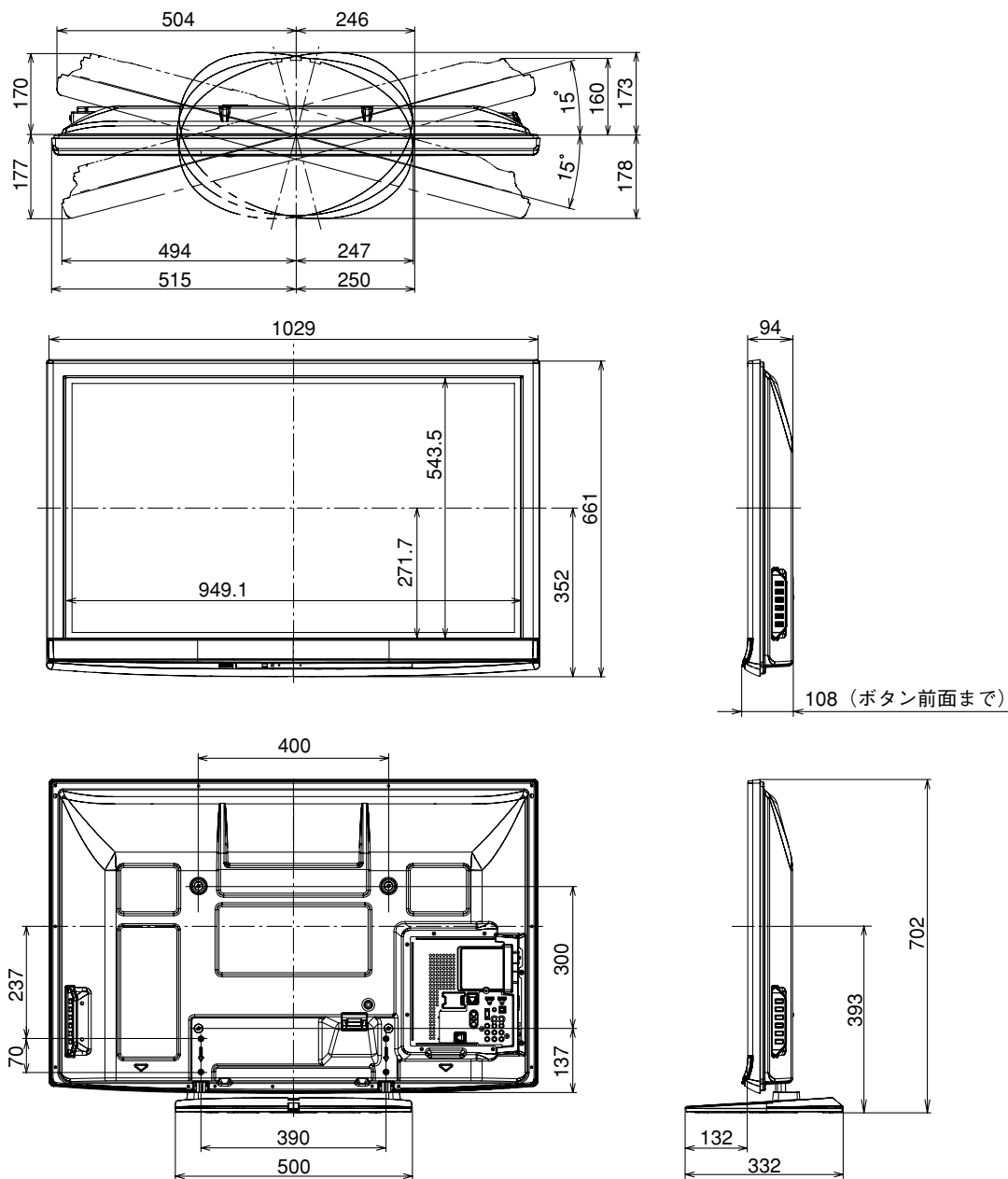
本 体		
使 用 電 源		AC100 V 50 Hz / 60 Hz
年 間 消 費 電 力 量		200 kWh/年 (省エネ法による、スタンダードモードを標準状態として測定)
消 費 電 力		477 W (リモコンで電源「切」時 約0.1 W)
受 信 チ ャ ン ネ ル		VHF：1-12 ch、UHF：13-62 ch、地上デジタル (CATVパススルー対応)、BSデジタル、110度CSデジタル、CATV：c13-c63 ch
音 声 実 用 最 大 出 力		20 W (10 W + 10 W) JEITA
ス ピ ー カ ー		16.0 cm × 4.0 cm 角形2個
プ ラ ズ マ		駆動方式AC型
デ ィ ス プ レ イ パ ネ ル		42V型 (アスペクト比16：9)
画 面 寸 法		幅 922 mm 高さ 518 mm 対角 1,057 mm
画 面 素 子 数		2,073,600 画素 (水平1,920 × 垂直1,080) [ドット数5,760 × 1,080] (フルHD)
動 作 使 用 条 件		温度：0℃～40℃
接 続 端 子	N T S C	<ul style="list-style-type: none"> ● ビデオ入力1～3 (ビデオ入力1はS2映像なし) <ul style="list-style-type: none"> 映像：1 V [p-p] (75 Ω) S2映像：輝度・色信号分離 (75 Ω) 音声 (左右)：0.5 V [rms] ● モニター出力 <ul style="list-style-type: none"> 映像：1 V [p-p] (75 Ω) S2映像※：輝度・色信号分離 (75 Ω) 音声 (左右)：0.5 V [rms] ※「フル映像」出力時：DC約5 V重畳 「ワイドクリアビジョン映像」出力時：DC約2 V重畳 ● D4映像 <ul style="list-style-type: none"> Y：1 V [p-p] (75 Ω) P_B/C_B：0.7 V [p-p] (75 Ω) P_R/C_R：0.7 V [p-p] (75 Ω) 音声：左・右 0.5 V [rms] (ビデオ1と共用) ※入力 (480i、480p、720p、1080i) 自動切替式 ● BS・110度CSデジタル-IF入力端子 (75 Ω) 兼 衛星アンテナ用電源 (DC15 V) 出力 ● 地上デジタル・地上アナログ入力端子 ● 対応周波数：水平31 kHz～69 kHz 垂直：59 Hz～86 Hz WXGA対応 (フル時) 表示画素数を超える入力信号は簡易表示となります。 RGB (ミニD-sub15P) 音声：左・右0.5V [rms] (音声入力1はビデオ入力3を兼用) ● 光デジタル音声出力端子：-18 dBm、660 nm、JEITA CP-1201準拠 ● モジュラー端子 (電話回線)：2400 bps、MNP4 (着呼機能なし) ● Irシステム端子：Irシステムケーブル (別売品) 用 ● ヘッドホン端子：1系統 (16～32 Ω推奨) ● SDメモリーカードスロット：1スロット (SDHC メモリーカード対応) ● LAN端子：10BASE-T/100BASE-TX ● HDMI端子：3系統
	コンポーネント (色差) ビデオ	
	アンテナ接続	
	パソコン入力	
	そ の 他	
外 形 寸 法		幅 1,029 mm 高さ 661 mm 奥行 94 mm (最大106 mm) (本体のみ) 幅 1,029 mm 高さ 702 mm 奥行 332 mm (テレビスタンド含む)
質 量		約 25 kg (本体のみ) 約 27 kg (テレビスタンド含む)
キ ャ ビ ネ ッ ト 材 質		前面：樹脂、金属製 後面：金属製
リ モ コ ン		
使 用 電 源		DC 3 V (単3形乾電池2コ)
操 作 距 離		約 7 m 以内 (テレビ正面距離)
操 作 範 囲		左右：各約30° 以内 / 上下：各約20° 以内
質 量		約 150 g (乾電池含む)

付属品 ・ リモコン ・ 単3形乾電池 ・ 電源コード ・ 取扱説明書 ・ B-CASカード ・ 各種申込書 ・ クランパー ・ クリーニングクロス
・ 据え置きスタンドセット ・ 転倒、落下防止部品

別売品 ・ 壁掛け金具 (TY-WK4P1R)

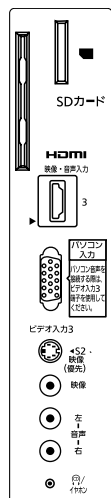
■外形寸法図

(注) この図面は縮尺ではありません。 (単位: mm)



据え置き設置用スタンド取付時

〈側面端子〉



〈背面端子〉

