

# 地上・BS・110度CSデジタル ハイビジョン液晶テレビ

# TH-26LX60

## 機器概要

本機は、地上デジタル放送、BSデジタル放送、110度CSデジタル放送、地上アナログ放送のチューナーを内蔵しながら薄さ10.8 cmを実現、高画質システム新「PEAKS」を搭載した26V型デジタルハイビジョン液晶テレビです。SDスロット搭載で手軽にデジカメ写真をテレビで再生でき、テレビ番組ガイド、「Tナビ」サービス対応など便利な機能を搭載。またHDMI端子を装備、デジタル機器との接続により高画質な映像とデジタル音声など、デジタルネットワークをより簡単にお楽しみいただけます。

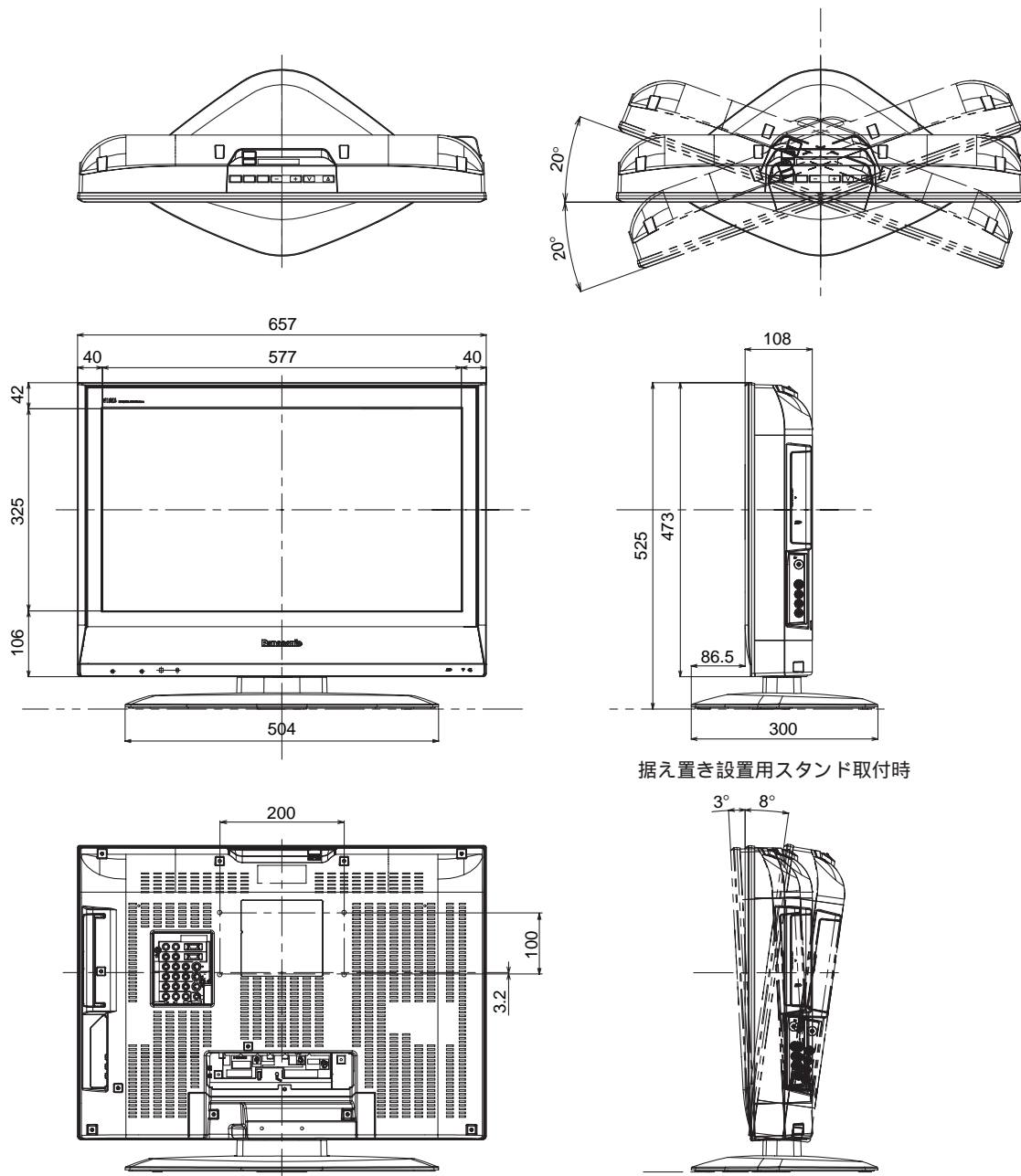
## 機器定格（定格及び外観は、予告無く変更する事があります）

本体	電源	AC100 V 50 Hz / 60 Hz
使用電力	消費電力	109 W 本体電源「切」時約 0.06 W（リモコンで電源「切」時 約 0.1 W） （電源ランプ橙色または回線使用中/データ取得中ランプ橙色時約15 W）
受信チャンネル		VHF：1-12 ch、UHF：13-62 ch、CATV：c13-c38 ch、BSデジタル：000～999、110度CSデジタル：000～999、地上デジタル：000～999（CATVパススルー対応）
音声実用最大出力		20 W（左：10 W＋右：10 W）JEITA
スピーカー		フルレンジ：60 mm × 120 mm 2個
液晶ディスプレイパネル		26V型（アスペクト比16：9）
画面寸法		幅 576 mm 高さ 324 mm 対角 661 mm
画面素数		水平1,366 × 垂直768
動作使用条件		温度：0 ～ 40
接続端子	NTSC関連	ビデオ入力1～4（ビデオ入力3はS2映像なし） 映像：1 V [p-p]（75） S2映像：輝度・色信号分離（75） 音声（左右）：0.5 V [rms] モニター出力 映像：1 V [p-p]（75） S2映像：輝度・色信号分離（75） 音声（左右）：0.5 V [rms] お知らせ S映像入力時のモニター出力S2映像... 「フル映像」出力時：DC約5 V重畳 「ワイドクリアビジョン映像」出力時：DC約2 V重畳
	コンポーネント（色差）ビデオ関連	D4映像1、2 Y：1 V [p-p]（75） P <sub>B</sub> /C <sub>B</sub> ：0.7 V [p-p]（75） P <sub>B</sub> /C <sub>R</sub> ：0.7 V [p-p]（75） P <sub>R</sub> /C <sub>R</sub> ：0.7 V [p-p]（75） 音声1、2：左・右 0.5 V [rms]
	衛星関連その他	入力（525i [480i]、525p [480p]、750p [720p]、1125i [1080i]）自動切換式 BS・110度CS-IF入力端子（75）兼衛星アンテナ用電源（DC15 V）出力 光デジタル音声出力端子：- 18 dBm、660 nm、JEITA CP-1201準拠 モジュラー端子（電話回線）：2400 bps、MNP4（着呼機能なし） Irシステム端子：Irシステムケーブル（付属品）用 ヘッドホン/イヤホン（16～32 推奨）2系統 SDカードスロット LAN端子（10BASE-T） HDMI端子 1系統
外形寸法		幅 657 mm 高さ 525 mm 奥行 300 mm（TVスタンド含み） 幅 657 mm 高さ 473 mm 奥行 108 mm（本体のみ、パネル部）
質量		16.5 kg（テレビスタンド含む）
キャビネット材質		スチロール樹脂
角度調整範囲（テレビスタンド）		約20度（左右） 約8度（上向き） 約3度（下向き）
リモコン		
使用電源		DC 3 V（単3形乾電池2コ）
操作距離		約 7 m 以内（テレビ正面距離）
操作範囲		左右：各約30°以内 / 上下：各約20°以内
質量		約 180 g（乾電池含む）

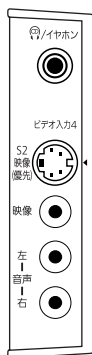
付属品 ・リモコン ・単三形電池 ・取扱説明書 ・簡単ガイド ・B-CASカード ・各種申込書 ・Irシステムケーブル  
・モジュラーケーブル ・モジュラー分配器 ・F型接栓 ・転倒防止部品、クランパーなど  
別売品 ・壁掛け金具（TY-WK32LR2）

## 外形寸法図

(注) この図面は縮尺ではありません。 (単位: mm)



前面端子部



背面端子部

