

# 地上・BS・110度CSデジタル ハイビジョン液晶テレビ

# TH-32LX80

## ■機器概要

本機は、新「IPS $\alpha$ パネル」と新「WコントラストAI」搭載により、ハイコントラストで立体感のあるクリアな映像を実現する32V型 デジタルハイビジョン液晶テレビです。  
さらに使いやすくなった「ビエラリンク!」、新インテリジェントテレビ番組ガイド、SD静止画再生、テレビポータル「アクトビラベシック」対応など便利な機能を搭載し、デジタルネットワークをより簡単にお楽しみいただけます。

## ■機器定格 (定格及び外観は、予告無く変更する事があります)

本 体		
使 用 電 源	AC100 V	50 Hz / 60 Hz
消 費 電 力	135 W	本体電源「切」時約 0.05 W (リモコンで電源「切」時約 0.1 W)
年 間 消 費 電 力 量	118 kWh/年	(スタンダード時)
受 信 チ ャ ン ネ ル	VHF: 1-12 ch、UHF: 13-62 ch、CATV: c13-c63 ch、BSデジタル: 000~999、110度CSデジタル: 000~999、地上デジタル: 000~999 (CATVパススルー対応)	
音 声 実 用 最 大 出 力	20 W (左: 10 W + 右: 10 W)	JEITA
ス ピ ー カ ー	フルレンジ: 160 mm $\times$ 42 mm	2個
液 晶 デ ィ ス プ レ イ パ ネ ル	32V型 (アスペクト比16:9)	
画 面 寸 法	幅 698 mm 高さ 392 mm 対角 800 mm	
画 素 数	水平1,366 $\times$ 垂直768	
動 作 使 用 条 件	温度: 0 $^{\circ}$ C ~ 40 $^{\circ}$ C 相対湿度: 20% ~ 80% (結露なきこと)	
接 続 端 子	NTSC 関連	● ビデオ入力1~4 (ビデオ入力1、2はS2映像なし) 映像 : 1 V [p-p] (75 $\Omega$ ) S2映像 : 輝度・色信号分離 (75 $\Omega$ ) 音声 (左右) : 0.5 V [rms] ● モニター出力 映像 : 1 V [p-p] (75 $\Omega$ ) S2映像※ : 輝度・色信号分離 (75 $\Omega$ ) 音声 (左右) : 0.5 V [rms] ※お知らせ S映像入力時のモニター出力S2映像… 「フル映像」出力時: DC約5 V重畳 「ワイドクリアビジョン映像」出力時: DC約2 V重畳 ● D4映像 Y : 1 V [p-p] (75 $\Omega$ ) P <sub>B</sub> /C <sub>B</sub> : 0.7 V [p-p] (75 $\Omega$ ) P <sub>R</sub> /C <sub>R</sub> : 0.7 V [p-p] (75 $\Omega$ ) 音声 : 左・右 0.5 V [rms] (音声はビデオ入力1と兼用) ※入力 (525i [480i]、525p [480p]、750p [720p]、1125i [1080i]) 自動切換式 ● BS・110度CS-IF入力端子 (75 $\Omega$ ) 兼衛星アンテナ用電源 (DC15 V) 出力 ● 対応周波数: 水平31 KHz~69 KHz 垂直: 59 Hz~86 Hz WXGA対応 (フル時) 表示画素数をこえる入力信号は簡易表示となります。 ● RGB (ミニD-sub15P) 音声: 左・右0.5 V [rms] (音声入力1はビデオ入力3と兼用) ● 光デジタル音声出力端子: -18 dBm、660 nm、JEITA CP-1201準拠 ● モジュラー端子 (電話回線): 2400 bps、MNP4 (着呼機能なし) ● Irシステム端子: Irシステムケーブル (別売品) 用 ● ヘッドホン/イヤホン 1系統 (16~32 $\Omega$ 推奨) ● SDカードスロット (SDHC メモリーカード対応) ● LAN端子 (10BASE-T / 100BASE-TX) ● HDMI端子 2系統
	コンポーネント (色差) ビデオ 関連	
	衛 星 関 連 パソコン入力	
	そ の 他	
外 形 寸 法	幅 820 mm 高さ 578 mm 奥行 225 mm (TVスタンド含む) 幅 820 mm 高さ 540 mm 奥行 90 mm (本体のみ、パネル部)	
質 量	約17.0 kg (テレビスタンド含む) 約14.5 kg (テレビスタンドなし)	
キ ャ ビ ネ ッ ト 材 質	スチロール樹脂	
角度調整範囲 (テレビスタンド)	15 $^{\circ}$ (左右)	
リ モ コ ン		
使 用 電 源	DC 3 V (単3形乾電池2コ)	
操 作 距 離	約 7 m 以内 (テレビ正面距離)	
操 作 範 囲	左右: 各約30 $^{\circ}$ 以内 / 上下: 各約20 $^{\circ}$ 以内	
質 量	約 170 g (乾電池含む)	

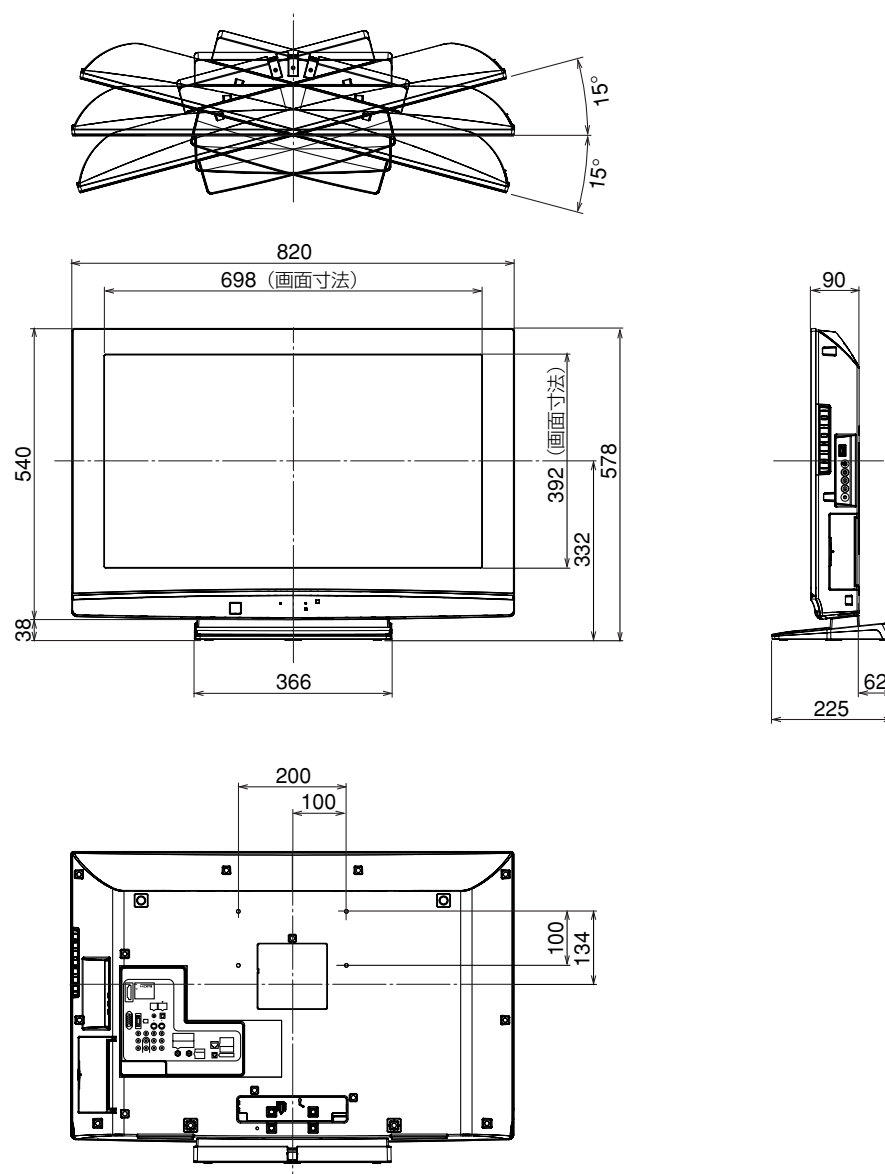
付属品 ・ リモコン ・ 単3形電池 ・ 取扱説明書 ・ 簡単ガイド ・ B-CASカード ・ 各種申込書

別売品 ・ 転倒防止部品、クランパーなど

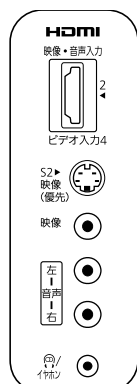
別売品 ・ 壁掛け金具 (TY-WK32LR2)

## ■外形寸法図

(注) この図面は縮尺ではありません。 (単位: mm)



### 〈側面端子部〉



### 〈背面端子部〉

