

地上・BS・110度CSデジタル ハイビジョン液晶テレビ

TH-L42D2

■機器概要

本機は、42V型でLEDバックライトを採用したデジタルハイビジョン液晶テレビです。
新開発の『IPSαパネル』と『フルハイビジョンWスピード』に『LEDクリアフォーカス駆動』を加えることで、動
画解像度1,000本を実現。縦・横・斜めの動きもくっきり再現し、新開発のAI機能によりハイコントラスト
200万：1相当を実現。立体感のあるクリアな映像をお楽しみいただけます。
進化した『ビエラにリンク!』、SD動画、静止画再生、テレビポータル『アクトビラ ビデオ・フル』対応など便利
な機能で、デジタルネットワークを簡単にお楽しみいただけます。
さらに、ムダを見つけて自分で省エネする『エコナビ』を搭載しました。

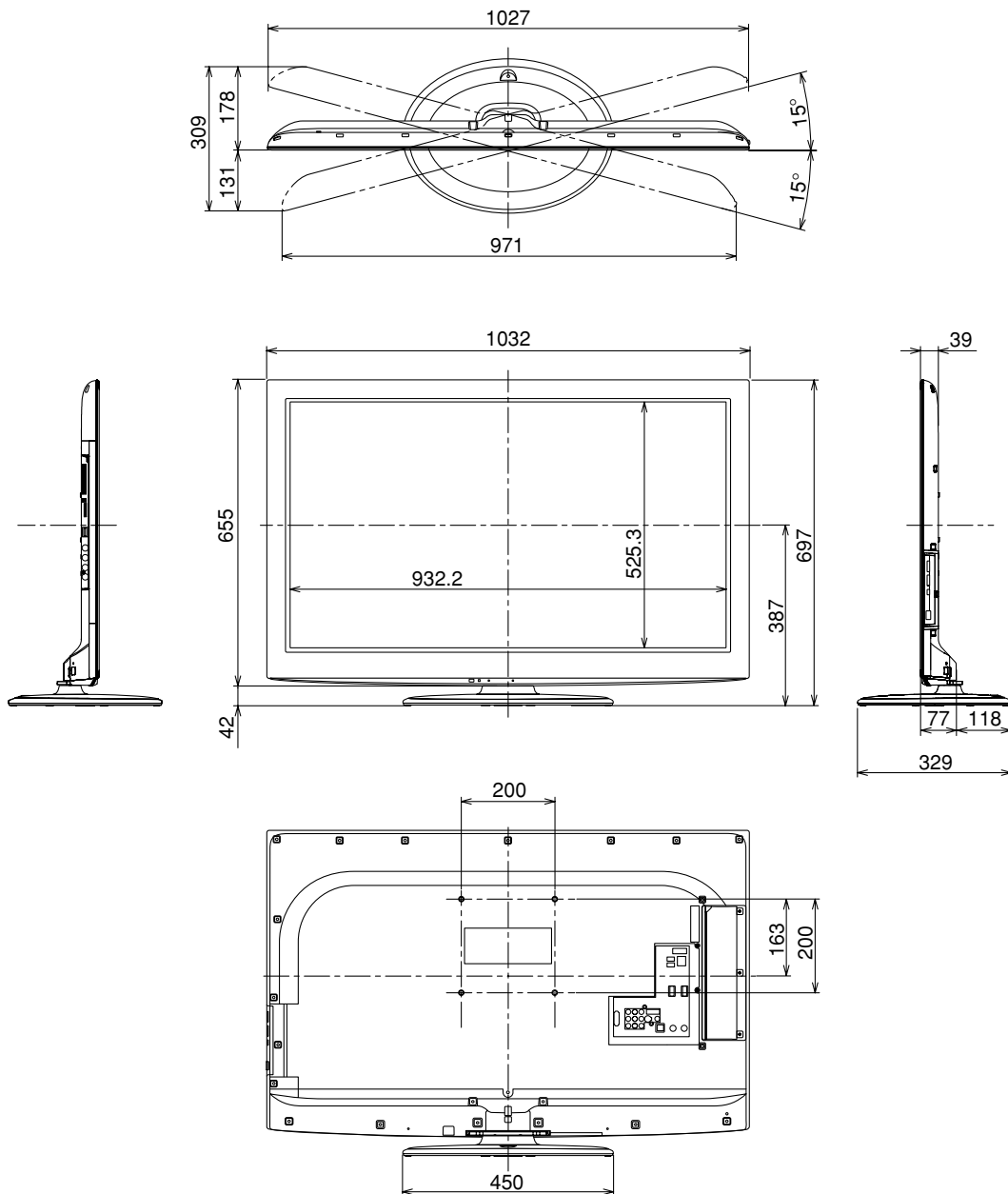
■機器定格（定格及び外観は、予告無く変更する事があります）

本 体	
使 用 電 源	AC100 V 50 Hz / 60 Hz
消 費 電 力	118 W 本体電源「切」時約 0.07 W (リモコンで電源「切」時 約 0.1 W)
年 間 消 費 電 力 量	95 kWh/年 (スタンダード時)
受 信 チ ャ ン ネ ル	VHF：1-12 ch、UHF：13-62 ch、CATV：c13-c63、BSデジタル、110度CSデジタル、 地上デジタル (CATVパススルー対応) ※ワンセグ放送は除く
音 声 実 用 最 大 出 力	20 W (左：10 W+ 右：10 W) JEITA
ス ピ ー カ ー	フルレンジ：140 mm × 35 mm 2個
液 晶 デ ィ ス プ レ イ パ ネ ル	42V型 (アスペクト比16：9)
画 面 寸 法	幅 930 mm 高さ 523 mm 対角 1,067 mm
画 素 数	水平1,920 × 垂直1,080
動 作 使 用 条 件	温度：0℃～40℃ 相対湿度：20%～80% (結露なきこと)
接 続 端 子	NTSC 関連 ● ビデオ入力1～3 (ビデオ入力1、3はS2映像なし) 映像：1 V [p-p] (75 Ω) S2映像：輝度・色信号分離 (75 Ω) 音声 (左右)：0.5 V [rms] ● モニター出力 映像：1 V [p-p] (75 Ω) 音声 (左右)：0.5 V [rms] D 端 子 ● D4映像 Y：1 V [p-p] (75 Ω) P _B /C _B ：0.7 V [p-p] (75 Ω) P _R /C _R ：0.7 V [p-p] (75 Ω) 音声：左・右 0.5 V [rms] (音声はビデオ入力1と兼用) ※入力 (480i、480p、720p、1080i) 自動切換式 衛 星 関 連 ● BS・110度CS-IF入力端子 (75 Ω) 兼衛星アンテナ用電源 (DC15 V) 出力 パ ソ コ ン 入 力 ● 対応周波数：水平31 kHz～69 kHz 垂直：59 Hz～86 Hz WXGA対応 (フル時) ● RGB (ミニD-sub15P) 音声：左・右0.5 V [rms] (音声入力はビデオ入力2と兼用) そ の 他 ● USB端子 2系統 ※当社製無線LANアダプターなど本機に対応する機器の接続用です。 ● 光デジタル音声出力端子：-18 dBm、660 nm、JEITA CP-1201準拠 ● ヘッドホン/イヤホン端子 (16～32 Ω推奨) ● SDカードスロット (SDXC メモリーカード対応) ● LAN端子 (10BASE-T/100BASE-TX) ● HDMI端子 3系統 ※HDMI1のみARC対応
外 形 寸 法	幅 1,032 mm 高さ 697 mm 奥行 329 mm (TVスタンド含み) 幅 1,032 mm 高さ 655 mm 奥行 77 mm (本体のみ、パネル部)
質 量	約21.5 kg (テレビスタンド含む) 約18.5 kg (テレビスタンドなし)
キ ャ ビ ネ ッ ト 材 質	スチロール樹脂
角 度 調 整 範 囲	左右：各15°
リ モ コ ン	
使 用 電 源	DC 3 V (単3形乾電池2コ)
操 作 距 離	約 7 m 以内 (テレビ正面距離)
操 作 範 囲	左右：各約30° 以内／上下：各約20° 以内
質 量	約 150 g (乾電池含む)

付属品 ・ リモコン ・ 単3形乾電池 ・ 取扱説明書 ・ 簡単ガイド ・ B-CASカード ・ 各種申込書 ・ 転倒・落下防止部品など
別売品 ・ 壁掛け金具 (TY-WK3L2R) ・ 壁寄せ専用スタンド (TY-WS3L3T)

■外形寸法図

(注) この図面は縮尺ではありません。 (単位: mm)



〈側面端子部〉



〈背面端子部〉

