

## ■機器概要

本機は、液晶テレビを取り付けるための金具です。  
角度調整は、上向き5° から下向き10° の範囲で自由な調整が可能です。

## ■機器定格（定格及び外観は、予告なく変更する事があります）

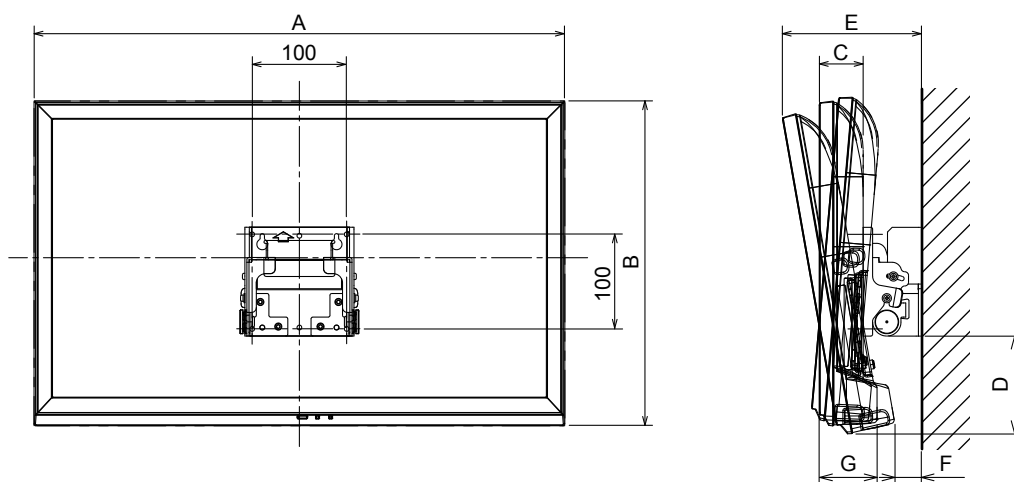
外形寸法	横幅：123.4 mm 高さ：115 mm 奥行き：60.7 mm
質量	0.8 kg
取り付け角度	上向き5° ～下向き10°

付属品・本体側金具取付けねじ（4本） ・角度固定用ねじ（2本） ・壁掛け金具 A・B 固定用ねじ（2本）

## ■外形寸法図

TH-24J300 取り付け時

（注）この図面は縮尺ではありません。（単位：mm）



## ■外形寸法

対応機種	寸法	取り付け角度		
		0°	下向き 10°	上向き 5°
TH-24J300 (ねじ径：M4 長さ：12mm)	A	562		
	B	344		
	C	47		
	D	95	104	90
	E	107	146	87
	F	46	28	45
	G	62		

（単位：mm）

## ■機器概要

本機は、液晶テレビを取り付けるための金具です。  
角度調整は、上向き5° から下向き10° の範囲で自由な調整が可能です。

## ■機器定格（定格及び外観は、予告なく変更する事があります）

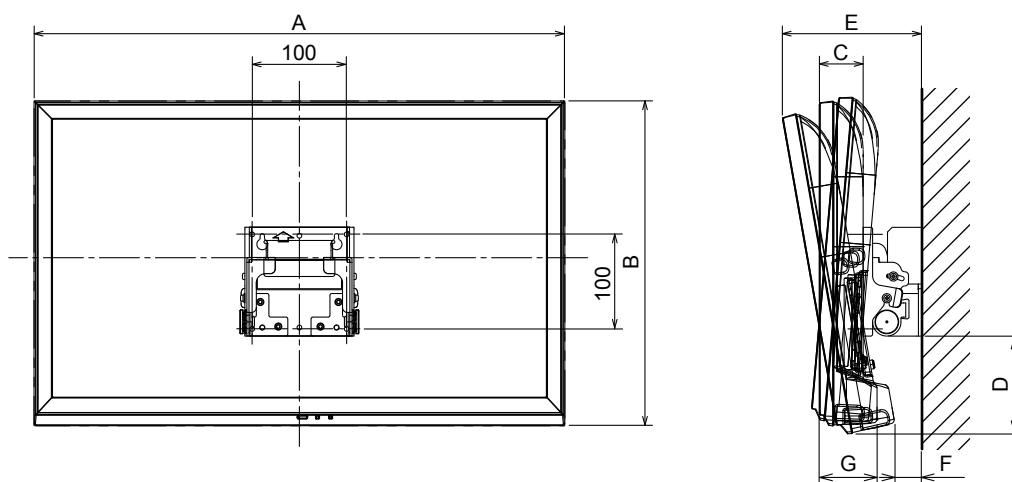
外形寸法	横幅：123.4 mm 高さ：115 mm 奥行き：60.7 mm
質量	0.8 kg
取り付け角度	上向き5° ～下向き10°

付属品・本体側金具取付けねじ（4本） ・角度固定用ねじ（2本） ・壁掛け金具 A・B 固定用ねじ（2本）

## ■外形寸法図

TH-24H300 取り付け時

（注）この図面は縮尺ではありません。（単位：mm）



## ■外形寸法

対応機種	寸法	取り付け角度		
		0°	下向き 10°	上向き 5°
TH-24H300 (ねじ径：M4 長さ：12mm)	A	562		
	B	344		
	C	47		
	D	95	104	90
	E	107	146	87
	F	46	28	45
	G	62		

（単位：mm）

### ■機器概要

本機は、液晶テレビを取り付けるための金具です。  
角度調整は、上向き5° から下向き10° の範囲で自由な調整が可能です。

### ■機器定格（定格及び外観は、予告なく変更する事があります）

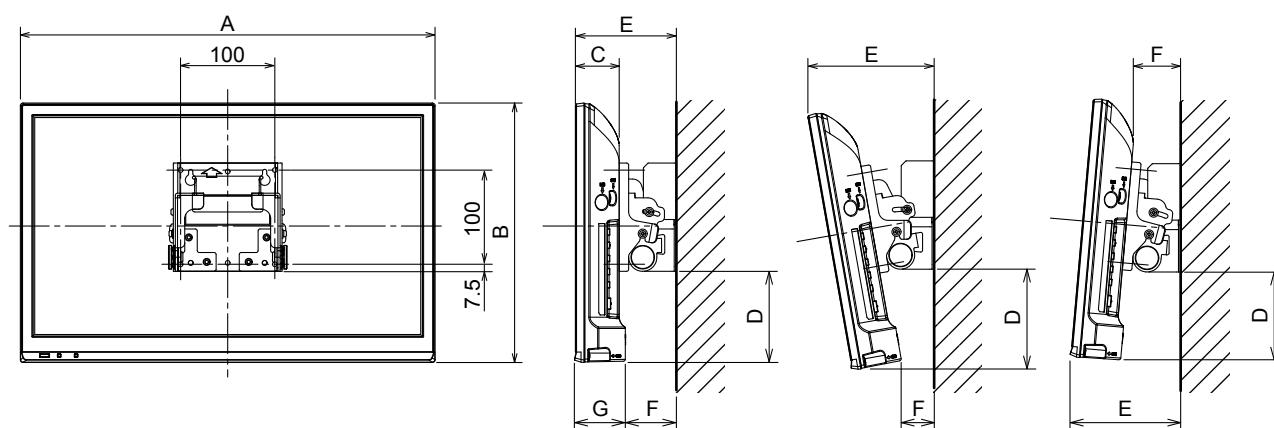
外形寸法	横幅：123.4 mm 高さ：115 mm 奥行き：60.7 mm
質量	0.8 kg
取り付け角度	上向き5° ～下向き10°

付属品・本体側金具取付けねじ（4 本） ・角度固定用ねじ（2 本） ・壁掛け金具 A・B 固定用ねじ（2 本）

### ■外形寸法図

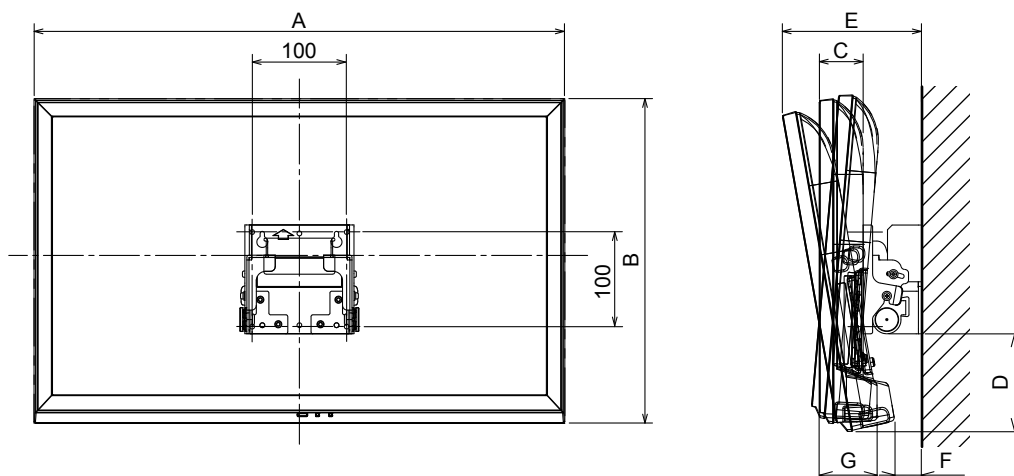
TH-19G300 取り付け時

（注）この図面は縮尺ではありません。（単位：mm）



TH-24G300 取り付け時

（注）この図面は縮尺ではありません。（単位：mm）



## ■外形寸法

2019 年モデル版

(単位：mm)

対応機種	寸法	取り付け角度		
		0°	下向き 10°	上向き 5°
TH-19G300 (ねじ径：M4 長さ：12mm)	A	440.4		
	B	275.5		
	C	46.5		
	D	96.8	106	93.3
	E	107.2	143	114
	F	54.2	28	45
	G	54.1		

(単位：mm)

対応機種	寸法	取り付け角度		
		0°	下向き 10°	上向き 5°
TH-24G300 (ねじ径：M4 長さ：12mm)	A	562		
	B	344		
	C	47		
	D	95	104	90
	E	107	146	87
	F	46	28	45
	G	62		

### ■機器概要

本機は、液晶テレビを取り付けるための金具です。  
角度調整は、上向き5° から下向き10° の範囲で自由な調整が可能です。

### ■機器定格（定格及び外観は、予告なく変更する事があります）

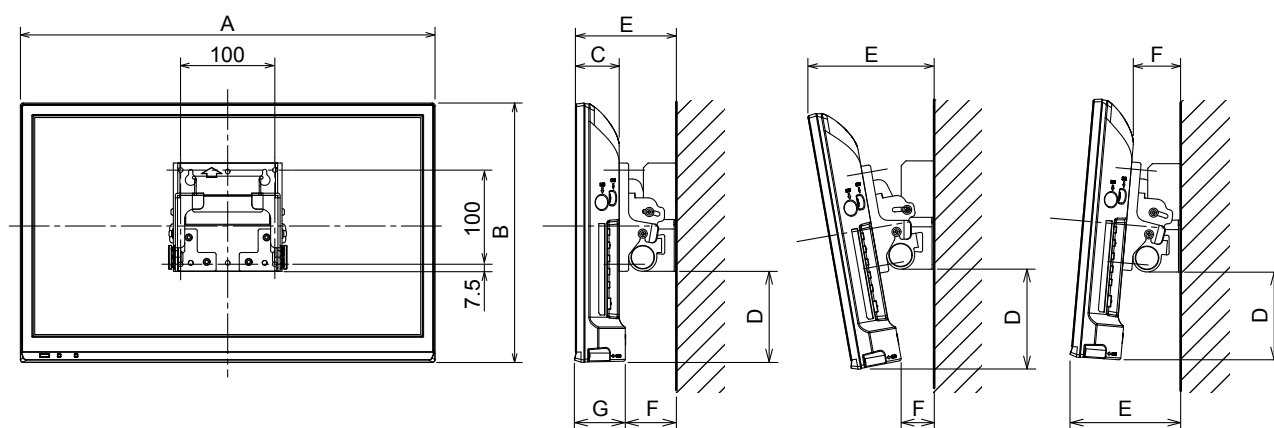
外形寸法	法	横幅：123.4 mm 高さ：115 mm 奥行き：60.7 mm
質量	量	0.8 kg
取り付け角度	度	上向き5° ～下向き10°

付属品・本体側金具取付けねじ（4 本） ・角度固定用ねじ（2 本） ・壁掛け金具 A・B 固定用ねじ（2 本）

### ■外形寸法図

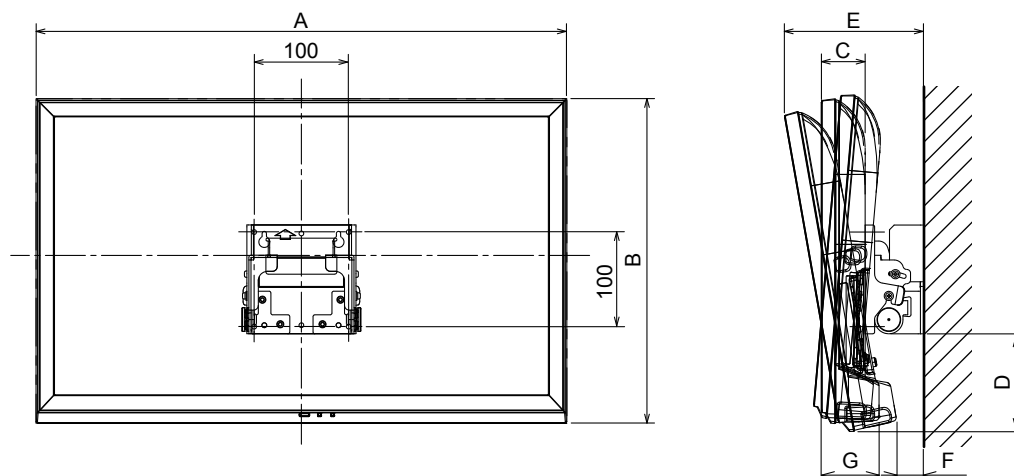
TH-19E300 取り付け時

（注）この図面は縮尺ではありません。（単位：mm）



TH-24E300 取り付け時

（注）この図面は縮尺ではありません。（単位：mm）



## ■外形寸法

2017 年モデル版

(単位：mm)

対応機種	寸法	取り付け角度		
		0°	下向き 10°	上向き 5°
TH-19E300 (ねじ径：M4 長さ：12mm)	A	440.4		
	B	275.5		
	C	46.5		
	D	96.8	106	93.3
	E	107.2	134.1	117.5
	F	54.2	35.1	50.3
	G	54		

(単位：mm)

対応機種	寸法	取り付け角度		
		0°	下向き 10°	上向き 5°
TH-24E300 (ねじ径：M4 長さ：12mm)	A	562		
	B	344		
	C	46		
	D	95	104	90
	E	107	146	87
	F	46	28	45
	G	62		

### ■機器概要

本機は、液晶テレビを取り付けるための金具です。  
角度調整は、上向き5° から下向き10° の範囲で自由な調整が可能です。

### ■機器定格（定格及び外観は、予告なく変更する事があります）

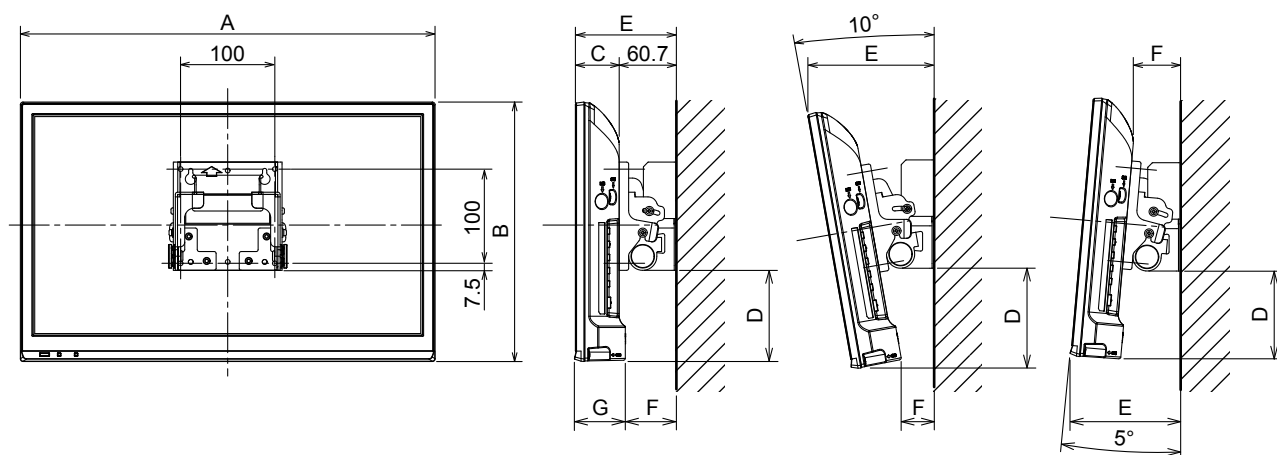
外形寸法	横幅：123.4 mm 高さ：115 mm 奥行き：60.7 mm
質量	0.8 kg
取り付け角度	上向き5° ～下向き10°

付属品・本体側金具取付けねじ（4 本） ・角度固定用ねじ（2 本） ・壁掛け金具 A・B 固定用ねじ（2 本）

### ■外形寸法図

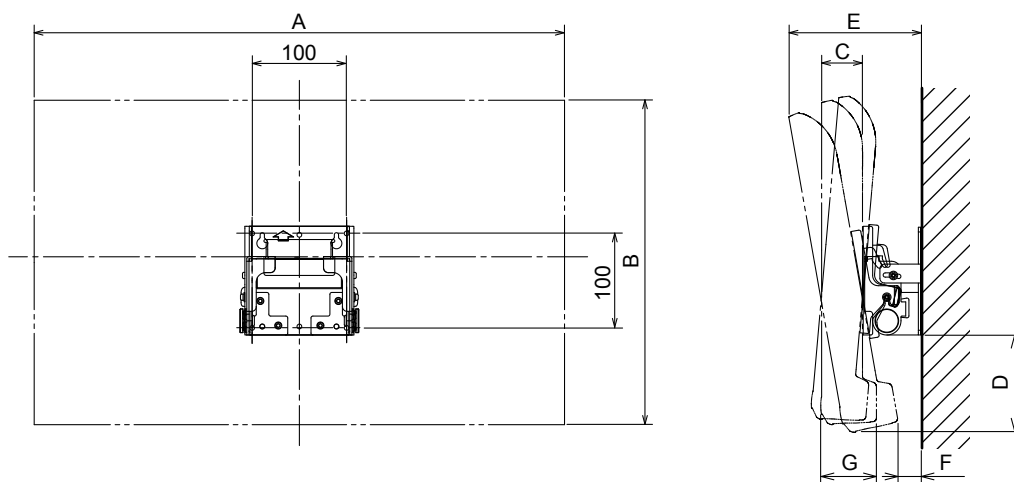
TH-19D300 取り付け時

（注）この図面は縮尺ではありません。（単位：mm）



TH-24D325、TH-24D305、  
TH-24D320、TH-24D300 取り付け時

（注）この図面は縮尺ではありません。（単位：mm）



## ■外形寸法

2016 年モデル版

(単位：mm)

対応機種	寸法	取り付け角度		
		0°	下向き 10°	上向き 5°
TH-19D300 (ねじ径：M4 長さ：12mm)	A	440.4		
	B	275.5		
	C	46.5		
	D	96.8	106	93.3
	E	107.2	134.1	117.5
	F	54.2	35.1	50.3
	G	54		

(単位：mm)

対応機種	寸法	取り付け角度		
		0°	下向き 10°	上向き 5°
TH-24D325 TH-24D305 TH-24D320 TH-24D300 (ねじ径：M4 長さ：12mm)	A	562		
	B	344		
	C	44		
	D	95	103	91
	E	105	140	116
	F	46	24	47
	G	59		



### ■機器概要

本機は、液晶テレビを取り付けるための金具です。  
角度調整は、上向き5° から下向き10° の範囲で自由な調整が可能です。

### ■機器定格（定格及び外観は、予告なく変更する事があります）

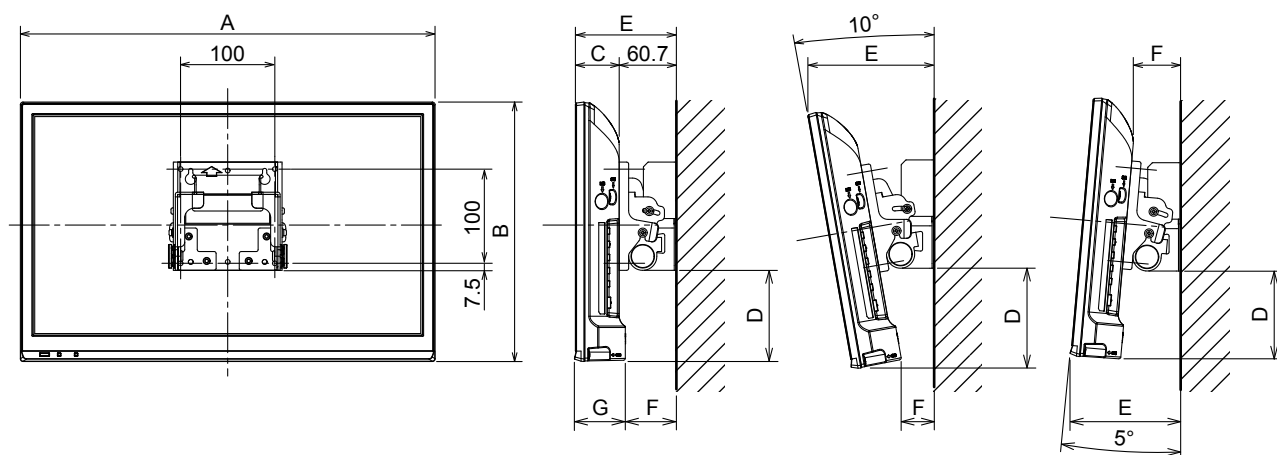
外形寸法	横幅：123.4 mm 高さ：115 mm 奥行き：60.7 mm
質量	0.8 kg
取り付け角度	上向き5° ～下向き10°

付属品・本体側金具取付けねじ（4 本） ・角度固定用ねじ（2 本） ・壁掛け金具 A・B 固定用ねじ（2 本）

### ■外形寸法図

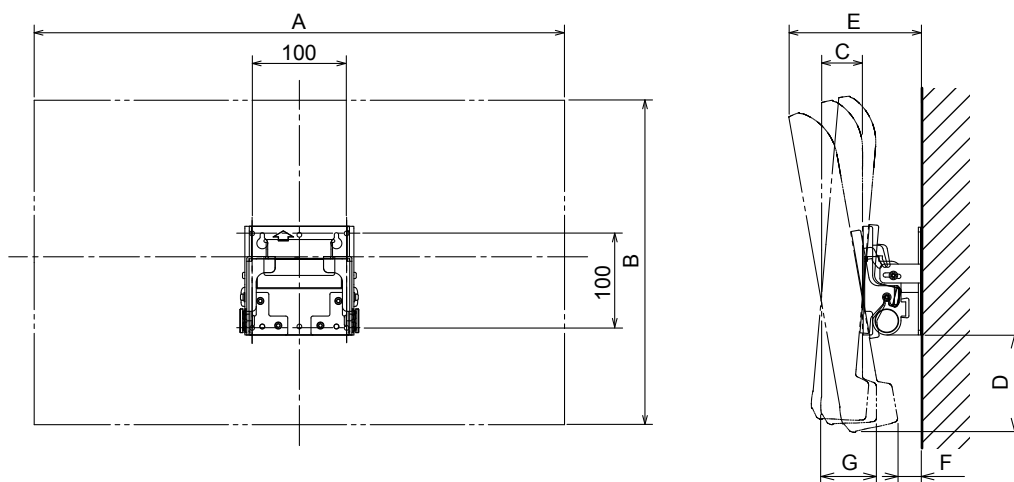
TH-19C305、TH-19C300 取り付け時

（注）この図面は縮尺ではありません。（単位：mm）



TH-24C325、TH-24C320、  
TH-24C305、TH-24C300 取り付け時

（注）この図面は縮尺ではありません。（単位：mm）



## ■外形寸法

2015 年モデル版

(単位：mm)

対応機種	寸法	取り付け角度		
		0°	下向き 10°	上向き 5°
TH-19C305 TH-19C300 (ねじ径：M4 長さ：12mm)	A	440.4		
	B	275.5		
	C	46.5		
	D	96.8	106	93.3
	E	107.2	134.1	117.5
	F	54.2	35.1	50.3
	G	54		

(単位：mm)

対応機種	寸法	取り付け角度		
		0°	下向き 10°	上向き 5°
TH-24C325 TH-24C320 TH-24C305 TH-24C300 (ねじ径：M4 長さ：12mm)	A	562		
	B	344		
	C	44		
	D	95	103	91
	E	105	140	116
	F	46	24	47
	G	59		

### ■機器概要

本機は、液晶テレビを取り付けるための金具です。  
角度調整は、上向き5° から下向き10° の範囲で自由な調整が可能です。

### ■機器定格（定格及び外観は、予告なく変更する事があります）

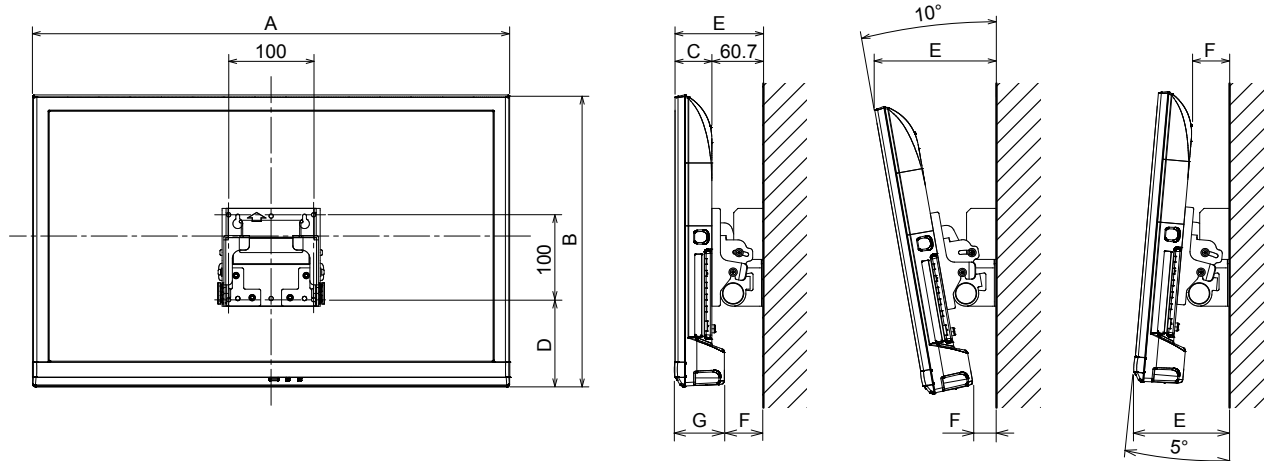
外形寸法	横幅：123.4 mm 高さ：115 mm 奥行き：60.7 mm
質量	0.8 kg
取り付け角度	上向き5° ～下向き10°

付属品・本体側金具取付けねじ（4本） ・角度固定用ねじ（2本） ・壁掛け金具 A・B 固定用ねじ（2本）

### ■外形寸法図

（注）この図面は縮尺ではありません。

（単位：mm）



### ■外形寸法

対応機種	寸法	取り付け角度		
		0°	下向き 10°	上向き 5°
TH-24A300 (ねじ径：M4 長さ：12mm)	A	562		
	B	344		
	C	44		
	D	115		
	E	104	143	114
	F	46	28	45
	G	59		

（単位：mm）

# 壁掛け金具（可変取付型）

# TY-WK23LR2

2012年・2013年モデル版

## ■機器概要

本機は、液晶テレビを取り付けるための金具です。  
角度調整は、上向き5° から下向き10° の範囲で調整が可能です。

## ■機器定格（定格及び外観は、予告なく変更する事があります）

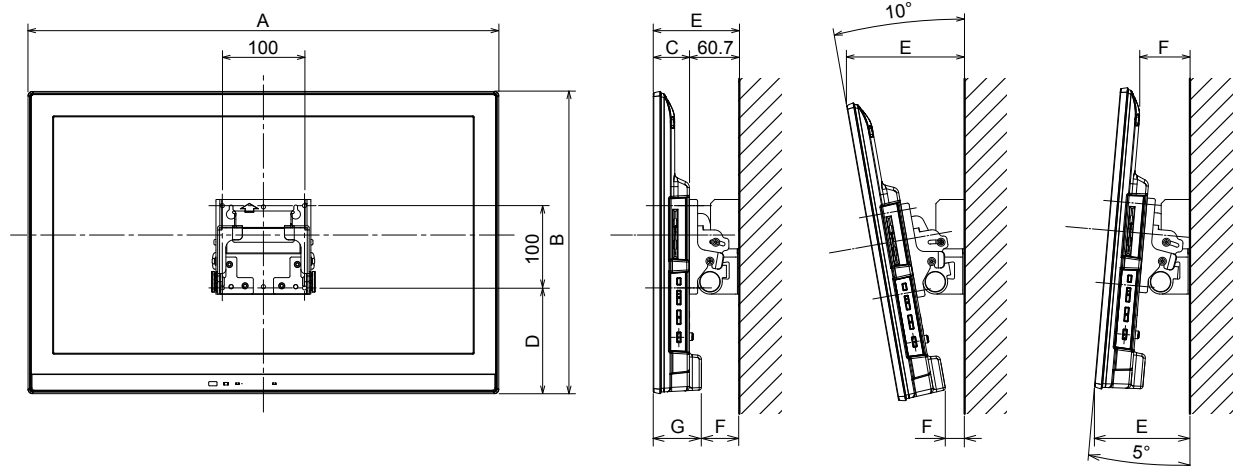
外形寸法	横幅：123.4 mm 高さ：115 mm 奥行き：60.7 mm
質量	0.8 kg
取り付け角度	上向き5° ～下向き10°

付属品・本体側金具取付けねじ（4本） ・角度固定用ねじ（2本） ・壁掛け金具 A・B 固定用ねじ（2本）

## ■外形寸法図

（注）この図面は縮尺ではありません。

（単位：mm）



## ■外形寸法

（単位：mm）

対応機種	寸法	取り付け角度		
		0°	下向き 10°	上向き 5°
TH-L23X50 TH-L23X5 (ねじ径：M4 長さ：12mm)	A	573		
	B	368		
	C	44		
	D	129		
	E	105	144	117
	F	46	23	61
	G	59		
TH-L19X50 TH-L19X5 (ねじ径：M4 長さ：12mm)	A	469		
	B	311		
	C	42		
	D	135		
	E	103	131	115
	F	44	20	66
	G	59		

対応機種	寸法	取り付け角度		
		0°	下向き 10°	上向き 5°
TH-L24X6 (ねじ径：M4 長さ：12mm)	A	576		
	B	351		
	C	44		
	D	115		
	E	105	142	115
	F	36	16	57
	G	69		

# 壁掛け金具（可変取付型）

# TY-WK23LR2

## ■機器概要

本機は、液晶テレビを取り付けるための金具です。  
角度調整は、上向き5° から下向き10° の範囲で調整が可能です。

TH-L23X50、TH-L19X50、TH-L23X5、TH-L19X5、TH-L22D2、TH-L19D2、TH-L19R2、  
TH-L20R1、TH-L17R1、TH-L26X3、TH-L19X3、TH-L20X1、TH-L17X1、TH-L22C2、TH-L19C2、  
TH-L19C21、TH-L20C1、TH-L17C10、TH-L17C1、TH-20LX80、TH-23LX70、TH-20LX70、  
TH-15LD70、TH-14LA2、TH-14LA20、TH-14LB2、TH-15LA50、TH-15LD60、TH-19LX50、  
TH-20LA50、TH-20LB5、TH-20LB30、TH-20LW30、TH-20LX60、TH-22LX30、TH-23LX50、  
TH-23LX60用の壁掛け金具です。

## ■機器定格（定格及び外観は、予告なく変更する事があります）

外形寸法	横幅：123.4 mm 高さ：115 mm 奥行き：60.7 mm
質量	0.8 kg
取り付け角度	上向き5° ～下向き10°

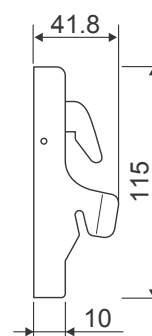
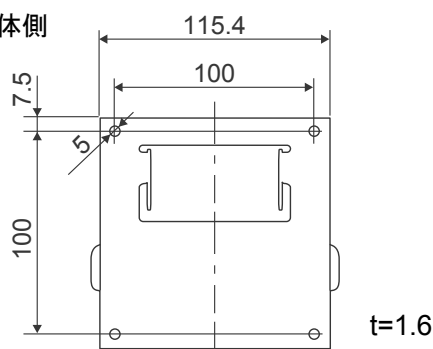
付属品・本体側金具取付けねじ（4 本） ・角度固定用ねじ（2 本） ・壁掛け金具 A・B 固定用ねじ（2 本）

## ■外形寸法図

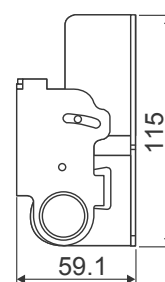
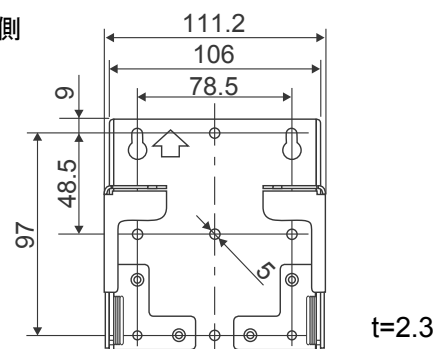
（注）この図面は縮尺ではありません。

（単位：mm）

液晶テレビ本体側



液晶テレビ壁側



組み立て完成図

