

仕様

SAP-E250A + CE250A

機 能	冷房・ヒートポンプ暖房兼用	安全規格認証	JET
タ イ プ	インバータ(冷暖・ドライ)(壁掛)		

形 名		室 内 ユ ニ ッ ト		室 外 ユ ニ ッ ト	
		SAP-E250A (W)		SAP-CE250A	
製 品 コ ー ド		1-852-354-44		1-852-354-75	
電 源		単相100V			
電 源 コ ー ド		付 (1.4m)	㊦ 125V 15A	-	
電 熱 装 置		-		-	
熱 交 換 器		プレートフィン		プレートフィン	
送 風 機	フ ァ ン	クロスフロー (φ100)		プロペラ (φ415)	
	ファ ン モ ー タ ー	DC:45W		DC:50W	
	送 風 切 換	自動・強・弱・微・静		自動切換	
過 負 荷 保 護 装 置		-		CT (電流ヒューズカット)	
外 装 色 (マンセル記号)		N 9.25/		10YR 7.5/1.0	
本体表示寸法 (H×W×D)		250.0×728.0×286.0 mm		540.0×790.0×290.0 mm	
製 品 質 量		12.5 kg		32.0 kg	
ド レ ン 口		外径φ16 (PS)		外径φ16 (PE)	

性 能			冷 房 性 能		暖 房 性 能	
能 力	定 格		2.5(0.5～3.5) kW		2.8(0.5～5.8) kW	
	暖 房 低 温		-		4.2 kW	
運 転 電 流	単 体	室 内	-		-	
		室 外	-		-	
	総 合		5.6(最大:-) A		5.1(最大:15.0) A	
消 費 電 力	単 体	室 内	-		-	
		室 外	525 W		485 W	
	総 合 定 格		525(125～980) W		485(100～1,460) W	
	暖 房 低 温		-		1,290 W	
力 率			94 %		95 %	
エ ネ ル ギ ー 消 費 効 率			4.76		冷暖平均 5.27	5.77
風 量		室 内	強: 680 弱: 530 微: 420 静: 340 m³/h		強: 720 弱: 560 微: 400 静: 330 m³/h	
		室 外	強: 1,620 m³/h		強: 1,460 m³/h	
騒 音	定 格	室 内	強: 45 弱: 38 微: 32 静: 27 dB		強: 46 弱: 39 微: 30 静: 26 dB	
		室 外	強: 45 dB		強: 44 dB	
	静 音	室 内	-		-	
		室 外	-		-	
除 湿 量			-		-	

電源方式	一電源(室内)
始動電流	5.6 A
操作回路電圧	100 V
ブレーカ容量	15.0 A
停止時消費電力	0.5 W
ユニット間配線	VVF(φ2.0)3芯
パワーセレクト	15・11A
フラップ	ステッピングモータ(2個)2枚
ブレード	自動
センサー	温度・湿度
タイマー	プログラム24h・入切・おやすみ・おはよう
運転スイッチ	ワイヤレスリモコン

コ	ン	プ	コ	ー	ド	5RS102XDA01				
ン	種	類	／	出	力	DC1シンタ <sup>®</sup> / 650W				
プ	オ	イ	ル	封	入	量	320 ml			
冷	媒	種	類	・	封	入	量	(R410A) 1,050g		
冷	媒	制	御	方	式	電	子	膨	張	弁
面	冷	鉄	筋	南	向	洋	室	17 m <sup>2</sup>	(10 畳)	
	房	木	造	南	向	和	室	11 m <sup>2</sup>	(7 畳)	
積	暖	鉄	筋	南	向	洋	室	13 m <sup>2</sup>	(8 畳)	
	房	木	造	南	向	和	室	10 m <sup>2</sup>	(6 畳)	
配	細	管	側	φ 6.35	(1/4″)					
	太	管	側	φ 9.52	(3/8″)					
	最大長/チャージレス/高低差	15 / 15 / 10 m								

期間消費電力量

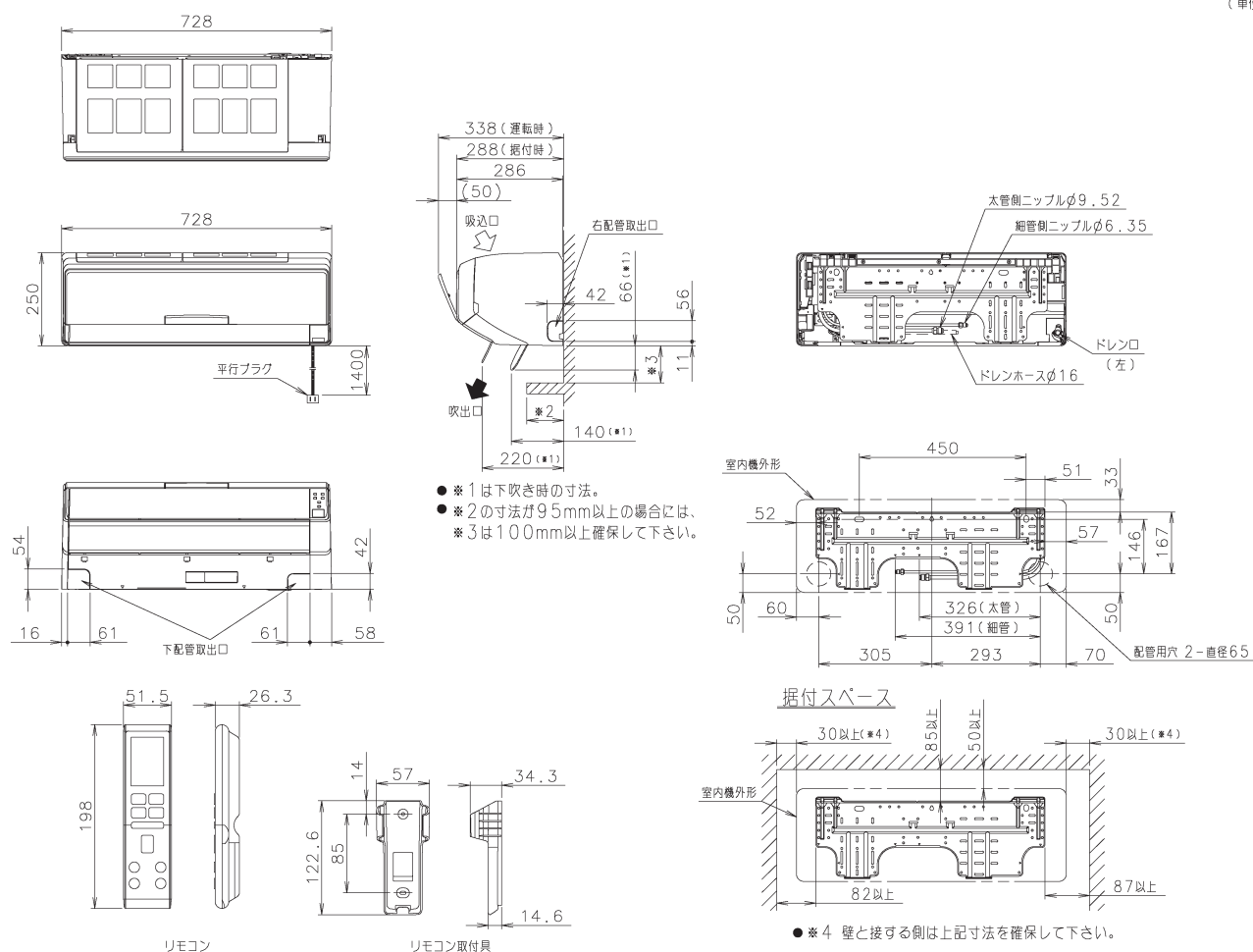
APF	6.0
冷房期間消費電力量	221 kWh
暖房期間消費電力量	614 kWh
期間消費電力量	835 kWh

備 考	
-----	--

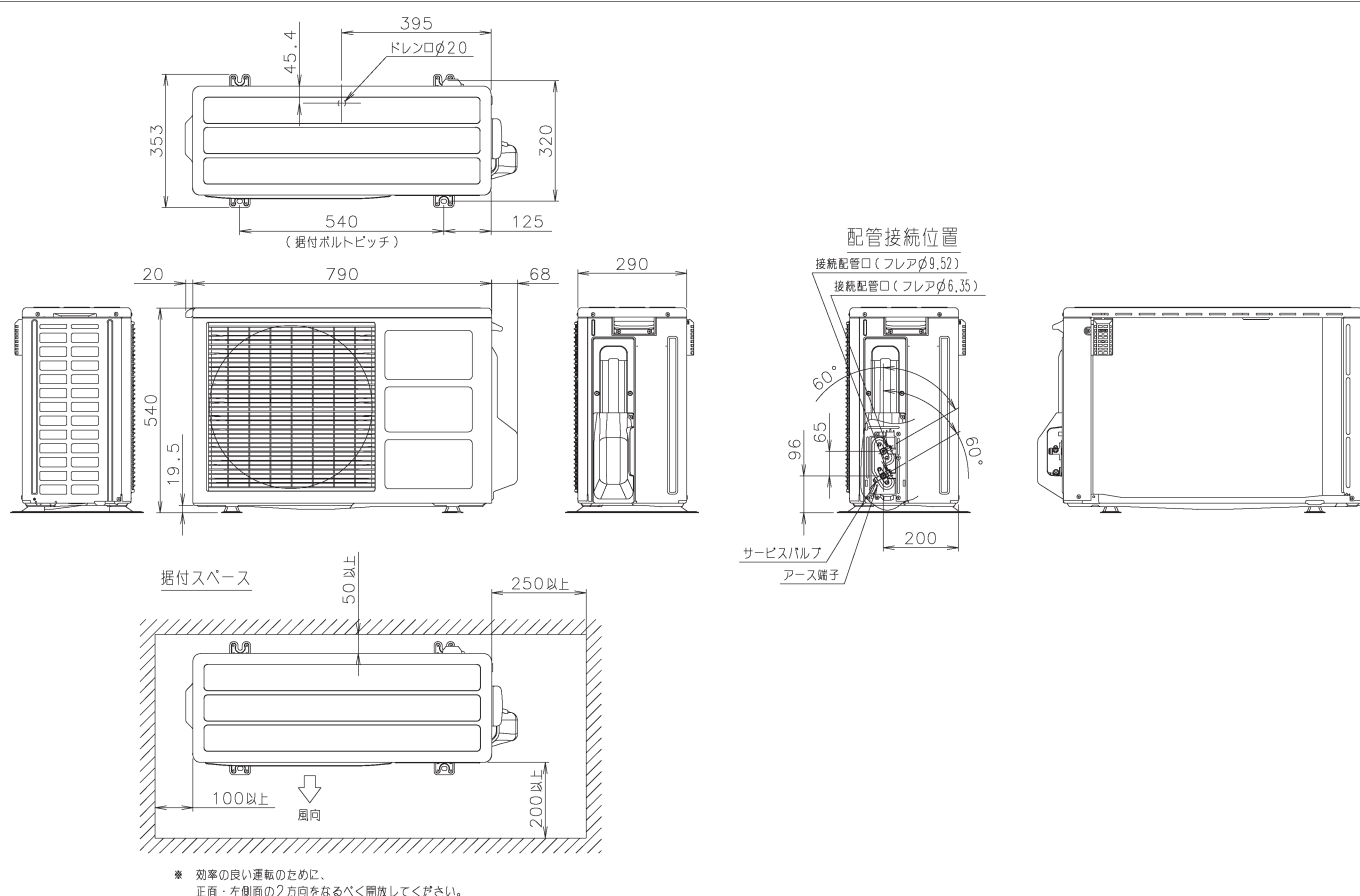
【 商 品 特 徴 】	
-----快適機能-----	
再熱除湿 快適自動(人感センサー) ホリフェール空清フィルター 高密度エアフィルター 省エネファン 静音運転	
-----便利機能-----	
フィルター自動おそうじ 内部クリーン(内部乾燥) 不在ECO(人感センサー) ランドリーモード おやすみタイマー おはようタイマー 24Hプログラムタイマー 洗えるダストボックス フラットパネル アンペア(電流)切換え 高密度マルチパス熱交換器 抗菌コーティング熱交換器	
-----送風機能-----	
スイング(上下左右) ビッグフラップ 風向ガイド ハイパワー ダクトミックス気流 まがるルーバー	
-----システム-----	
左右ドレン付替 アドレス(信号)切換 JEMA標準HA端子-A	
【 本 体 付 属 品 】	
-----室内ユニット-----	
大液晶ワイヤレスリモコン: RCS-EA1 リモコン取付具(1) 乾電池(単4形)(2) ホリフェール空清フィルター(2)	
-----室外ユニット-----	
ドレン用エルボ(1)	
【 取 付 可 能 機 器 】	
-----室内ユニット-----	
空清フィルター: STK-F10H たて棧: STK-TB1	
-----室外ユニット-----	
架台: STK-CC2032 天吊架台: STK-T2256A 壁面架台: STK-CK2050	

# 外形寸法図 SAP-E250A

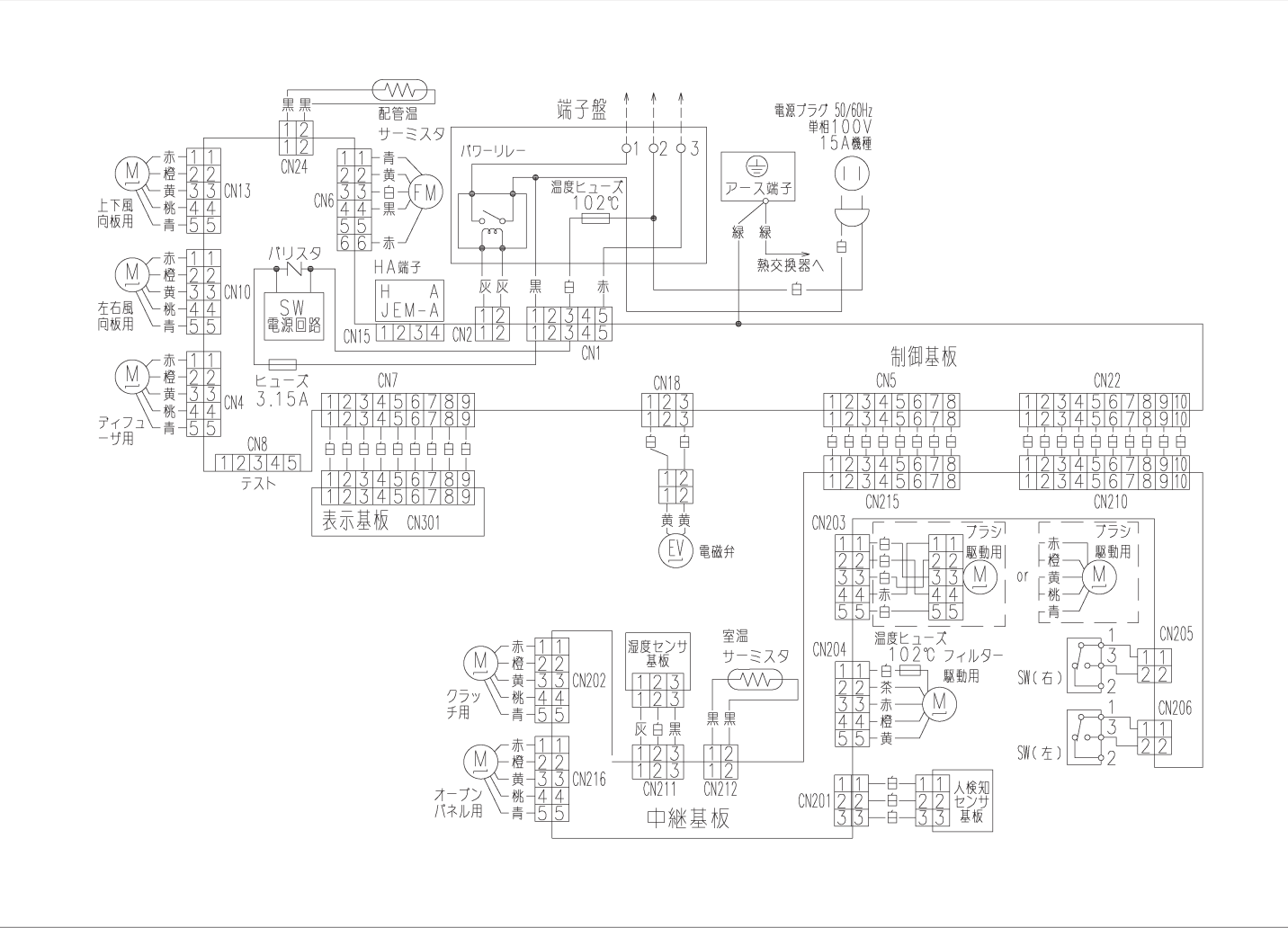
(単位: mm)



# SAP-CE250A



電気回路図  
SAP-E250A



SAP-CE250A

