

仕様

SAP-SX25R + CSX25R

| | | | |
|-----|-------------------|--------|---|
| 機能 | 冷房・ヒートポンプ暖房兼用 | 安全規格認証 | - |
| タイプ | インバータ(冷暖・ドライ)(壁掛) | | |

| 形 名 | | 室 内 ユ ニ ッ ト | | 室 外 ユ ニ ッ ト | |
|----------------|---------------|--|--|--------------------------|--|
| | | SAP-SX25R(W) <small>ビュアホワイト</small> | | SAP-CSX25R | |
| 製 品 コ ー ド | | 1-852-097-52 | | 1-852-097-43 | |
| 電 源 | | 単相100V | | | |
| 電 源 コ ー ド | | 付(1.8m) ㊦ 125V 15A | | - | |
| 電 熱 装 置 | | - | | - | |
| 熱 交 換 器 | | プレートフィン | | プレートフィン | |
| 送 風 機 | フ ァ ン | クロスフロー (φ100) | | プロペラ (φ400) | |
| | フ ァ ン モ ー タ ー | D C : 22W | | D C : 35W | |
| | 送 風 切 換 | 自動・強・中・弱・微弱 | | 4速 (強強・強・中・弱) | |
| 過 負 荷 保 護 装 置 | | - | | CT(電流ヒューズカット) 過熱防止サーモ | |
| 外装色 (マンセル記号) | | N9.1 | | 1.0Y 8.5/0.5 | |
| 本体表示寸法 (H×W×D) | | 295×805×237 mm | | 565×720×265 mm | |
| 製 品 質 量 | | 10.0 kg | | 33.0 kg | |
| ド レ ン 口 | | 外径φ16(PP) | | 外径φ18(PE) | |

| 商品特徴 |
|---|
|快適機能..... 空気清浄機能 再熱除湿 快眠 マイナスイオン 体感エアコン(温度センサー付) UV・除菌グリーン運転 UV・除菌ホコリカット UV・除菌カビガード UV・除菌ニオイカット 防カビフィルター |
|便利機能..... 1.2.3.5Hタイマー アンペア 自己診断 ランドリーモード 24Hプログラムタイマー フィルターチェック 丸洗いパネル 洗える抗菌アパタイトフィルター はずせるフラップ* &はずせる-パ- |
|送風機能..... 立体送風 オートフラップ |
|システム..... J E M A 標準H A 端子- A 左右ドレン付替 アドレスSW(リモコン) |

| 性能 | 冷房性能 | | 暖房性能 | |
|-----------|--------------|-------------------------------|-------------------------------|--|
| 能力 | 定格 / 中間 | 2.5(0.3~3.2) / 1.3 kW | 3.0(0.3~5.0) / 1.6 kW | |
| | 暖房低温 | - | 3.6 kW | |
| 運転電流 | 単体室内 | 0.45 A | 0.63 A | |
| | 室外 | 4.95 A | 5.47 A | |
| | 総合 | 5.4(最大: 14.5) A | 6.1(最大: 14.5) A | |
| 消費電力 | 単体室内 | 25 W | 34 W | |
| | 室外 | 460 W | 521 W | |
| | 総合 / 定格 / 中間 | 485(120~1,000) / 190 W | 555(120~1,120) / 250 W | |
| | 暖房低温 | - | 990 W | |
| 力率 | 90% | | 91% | |
| エネルギー消費効率 | 5.15 | 冷暖平均 5.28 | 5.41 | |
| 風量 | 室内 | 強:580 中:500 弱:380 微弱:340 m³/h | 強:680 中:530 弱:450 微弱:340 m³/h | |
| | 室外 | 強:1,720 m³/h | 強:1,640 m³/h | |
| 騒音 | 定格室内 | 強:41 中:34 弱:29 微弱:25 dB | 強:43 中:36 弱:30 微弱:25 dB | |
| | 室外 | 強:43 dB | 強:44 dB | |
| | 静音室内 | 強:34 中:29 弱:27 微弱:25 dB | 強:36 中:30 弱:28 微弱:25 dB | |
| | 室外 | 強:38 dB | 強:39 dB | |
| 除湿量 | 1.4 30℃/h | | - | |

| 本体付属品 |
|--|
|室内ユニット..... リモコン取付具(1) 乾電池 (単4形) (2) ワイヤレスリモコン:RCS-SR3 空気清浄フィルター(2) |
|室外ユニット..... ドレン用エルボ(1) キャップ(2) |

| 取付可能機器 |
|---|
|室内ユニット..... 空清フィルター: STK-F5B 空清フィルター: STK-F5A 空清フィルター: STK-F4A 空清フィルター: STK-F4 縦積(洋室): STK-TA1 フルコンローター: SHA-TC1 空清フィルター: STK-F8 |
|室外ユニット..... 架台: STK-C2050 日除け: STK-Y2040B 天吊架台: STK-T2256 天吊架台: STK-T2040 日除け: STK-YS2256 2段架台: STK-2C2050 高置架台: STK-TC2050 壁面架台: STK-KS2050 |

| | |
|---------|---------------|
| 電源方式 | 一電源(室内) |
| 始動電流 | 6.1 A |
| 操作回路電圧 | 100 V |
| ブレーカ容量 | 15.0 A |
| 停止時消費電力 | 0.8 W |
| ユニット間配線 | VVF (φ2.0) 3芯 |
| パワーセレクト | 15・8 A |
| フラップ | D C 1モータ: 1枚 |
| ブレード | 自動 |
| センサー | 温度・湿度 |
| タイマー | プログラム(24H) |
| 運転スイッチ | ワイヤレスリモコン |

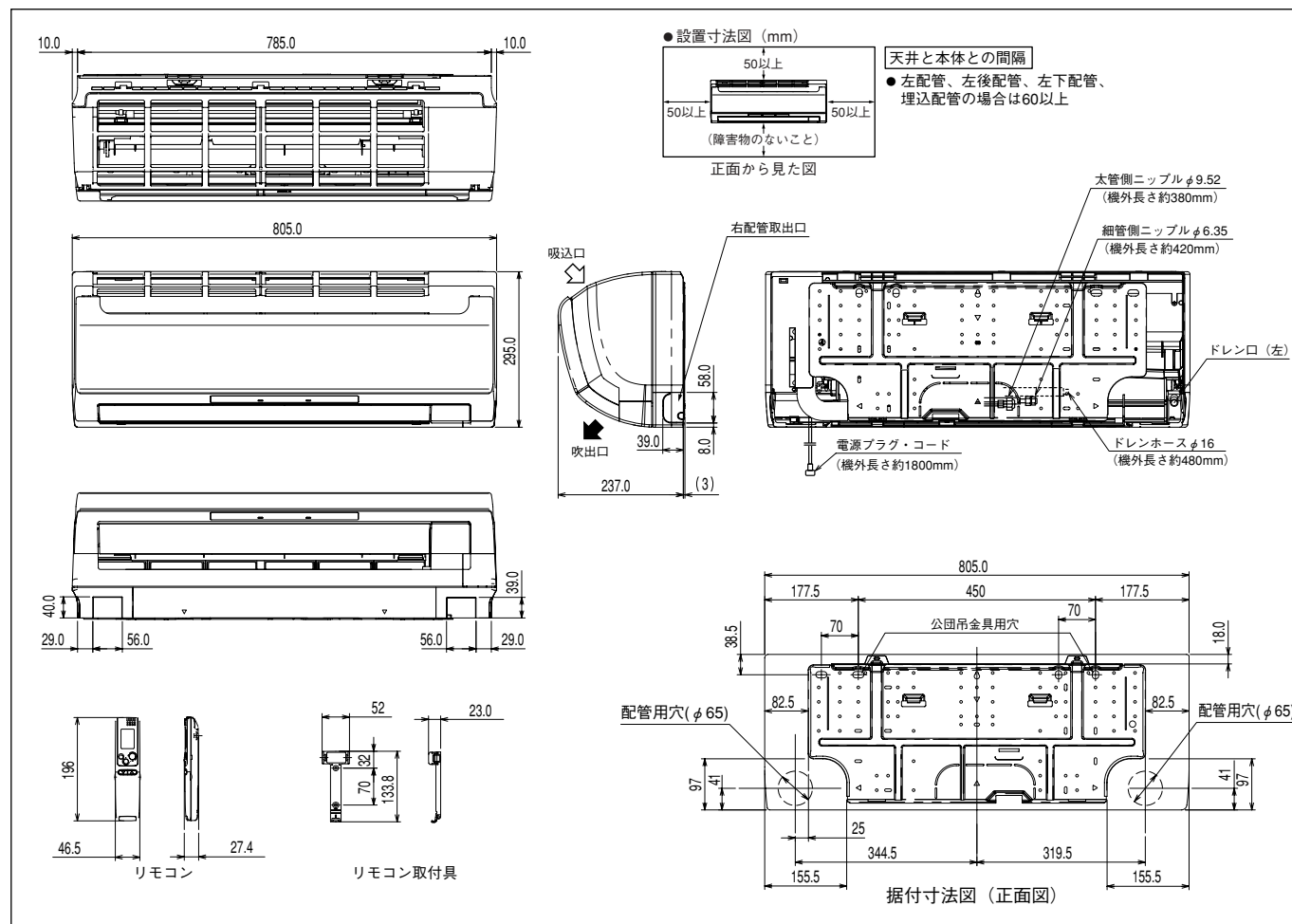
| | | |
|------------------|------------------------|--|
| コ ン プ | コ ン プ コ ー ド | 80207680 |
| | 種 類 / 出 力 | DCｼﾝｸﾞﾙ / 650 W |
| | オ ｲ ﾙ 封 入 量 | 350 cc |
| 冷 | 媒 種 類 ・ 封 入 量 | (R410A) 1,250g |
| 冷 | 媒 制 御 方 式 | 電 動 膨 張 弁 |
| 面 | 冷房 | 鉄 筋 南 向 洋 室 17 m ² (10畳) |
| | | 木 造 南 向 和 室 11 m ² (7畳) |
| 積 | 暖房 | 鉄 筋 南 向 洋 室 14 m ² (8畳) |
| | | 木 造 南 向 和 室 11 m ² (7畳) |
| 配 管 寸 法 | 細 管 側 | φ 6.35(1/4") |
| | 太 管 側 | φ 9.52(3/8") |
| | 最 大 長 / チャージレス / 高 低 差 | 15 / 12 / 10 m |

期間消費電力量

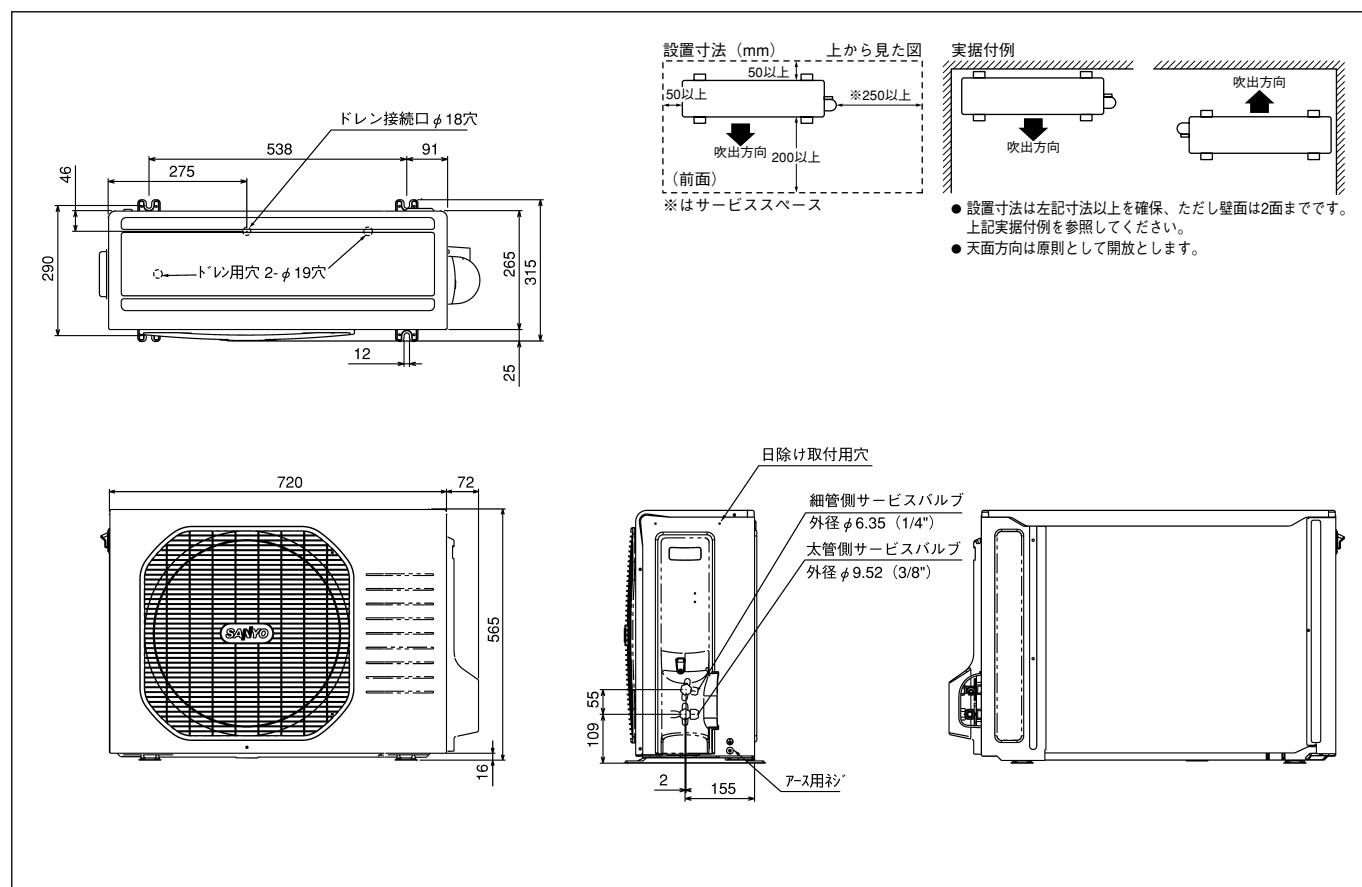
| | |
|-----------|---------|
| APF | 5.55 |
| 冷房期間消費電力量 | 218 kWh |
| 暖房期間消費電力量 | 685 kWh |
| 期間消費電力量 | 903 kWh |

| | |
|----|--|
| 備考 | |
|----|--|

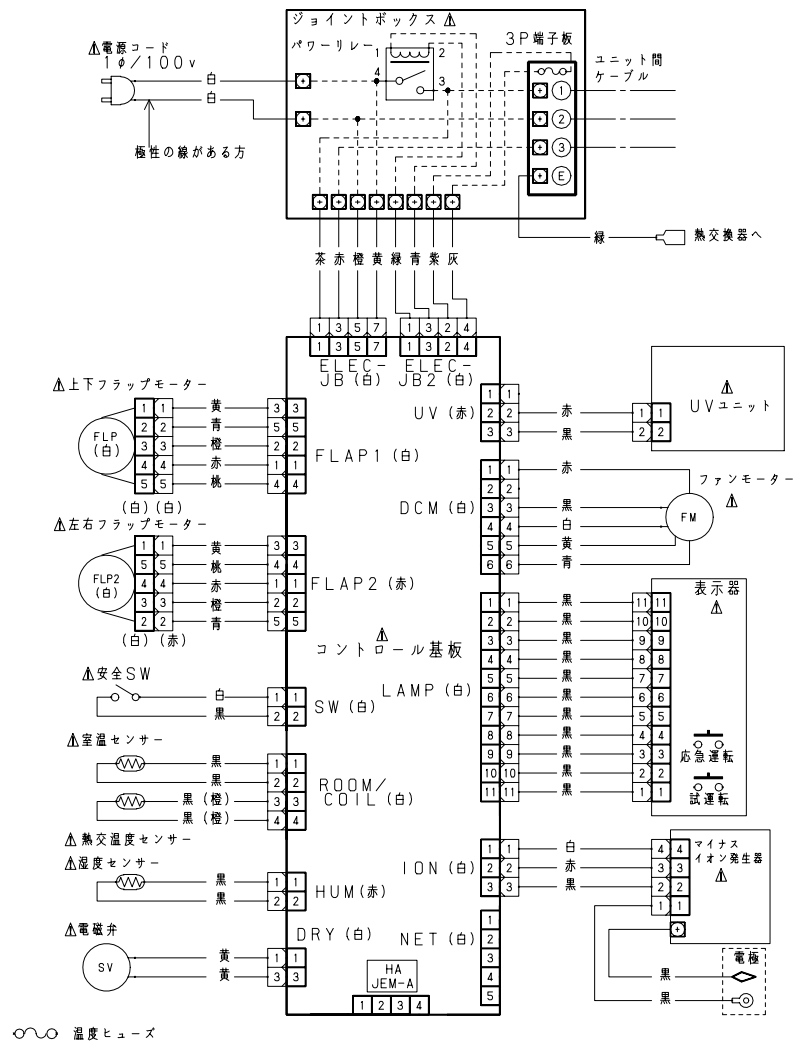
外形寸法図 SAP-SX25R



SAP-CSX25R



電気回路図
SAP-SX25R



SAP-CSX25R

