

仕様

SAP-J22N + CJ22N

| | | | |
|-----|-------------------|--------|--|
| 機 能 | 冷房・ヒートポンプ暖房兼用 | 安全規格認証 | |
| タイプ | インバータ(冷暖・ドライ)(壁掛) | | |

| 形 名 | | 室 内 ユ ニ ッ ト | 室 外 ユ ニ ッ ト |
|---------------|-----------|------------------------|----------------------|
| | | ピュアホワイト SAP-J22N(W) | SAP-CJ22N |
| | 製 品 コ ー ド | 1-852-091-79 | 1-852-091-94 |
| 電 源 | | 単相100V | |
| 電 源 コ ー ド | | 付(1.8m) ㊦125V 15A | - |
| 電 熱 装 置 | | - | - |
| 熱 交 換 器 | | プレートフィン | プレートフィン |
| 送 風 機 | フ ァ ン | クロスフロー (100) | プロペラ (400) |
| | ファンモーター | D C :22W | A C :25W |
| | 送風切 換 | 自動・強・中・弱・微弱 | 1 速 |
| 過 負 荷 保 護 装 置 | | - | CT(電流ビークカット) 過熱防止サーモ |
| 外 装 色 (マニカ記号) | | N9.1 | 1.0Y 8.5/0.5 |
| 本体表示寸法(HxWxD) | | 295 X 805 X 230 mm | 565 X 720 X 265 mm |
| 製 品 質 量 | | 10 kg | 32 kg |
| ド レ ン 口 | | 外径 16/ 18(PP) | 外径 18(塩ビ管) |

| 商 品 特 徴 |
|--|
| ----- 快適機能 ----- ホコリカット 体感エアコン(温度センサー付) ニオイカット 防カビフィルター 快眠 カビガード |
| ----- 便利 機能 ----- フィルターチェック はずせるオーバー 1 Hタイマー アンペア 自己診断 洗える一体パネル |
| ----- 送 風機能 ----- オートフラップ |
| ----- システム ----- アドレス S W (リモコン) ネット対応端子 J E M A 標準 H A 端子 - A 左右ドレン付替 |

| 性能 | | | 冷房性能 | | 暖房性能 | |
|-----------|---------|---------|--------------------------|--|--------------------------|------|
| 能力 | 定格 / 中間 | | 2.2(0.5 ~ 3.0) / 1.2 kW | | 2.5(0.5 ~ 3.9) / 1.3 kW | |
| | 暖房低温 | | - | | 2.8 kW | |
| 運転電流 | 単体 | 室内 | 0.45 A | | 0.63 A | |
| | | 室外 | 4.35 A | | 4.47 A | |
| | 総合 | | 4.8(最大:12.0) A | | 5.1(最大:13.5) A | |
| 消費電力 | 単体 | 室内 | 25 W | | 34 W | |
| | | 室外 | 405 W | | 426 W | |
| | 総合 | 定格 / 中間 | 430(180 ~ 1,000) / 250 W | | 460(180 ~ 1,085) / 270 W | |
| | | 暖房低温 | - | | 960 W | |
| 力率 | | | 90 % | | 91 % | |
| エネルギー消費効率 | | | 5.12 | | 冷暖平均 5.28 | 5.43 |
| 風量 | | 室内 | 強:580 弱:380 m³/h | | 強:680 弱:450 m³/h | |
| | | 室外 | 1,560 m³/h | | 1,480 m³/h | |
| 騒音 | 定格 | 室内 | 強:40 中:33 弱:29 微弱:25 dB | | 強:42 中:35 弱:30 微弱:25 dB | |
| | | 室外 | 43 dB | | 44 dB | |
| | 静音 | 室内 | 強:33 中:29 弱:27 微弱:25 dB | | 強:35 中:30 弱:28 微弱:25 dB | |
| | | 室外 | 43 dB | | 44 dB | |
| 除湿量 | | | 1.3 l/h | | - | |

| 本 体 付 属 品 |
|--|
| ----- 室内ユニット ----- 乾電池 (単 4 形) (2) ワイヤレスリモコン:RCS-ZP1 リモコン取付具(1) |
| ----- 室外ユニット ----- ドレン用エルボ(1) キャップ(2) |

| 取付可能機器 |
|--|
| ----- 室内ユニット ----- 空清フィルター : STK-F5B 空清フィルター : STK-F5A 空清フィルター : STK-F4A 空清フィルター : STK-F4 縦積(洋室) : STK-TA1 フレットロー : SHA-TC1 空清ユニット:STK-AF4A |

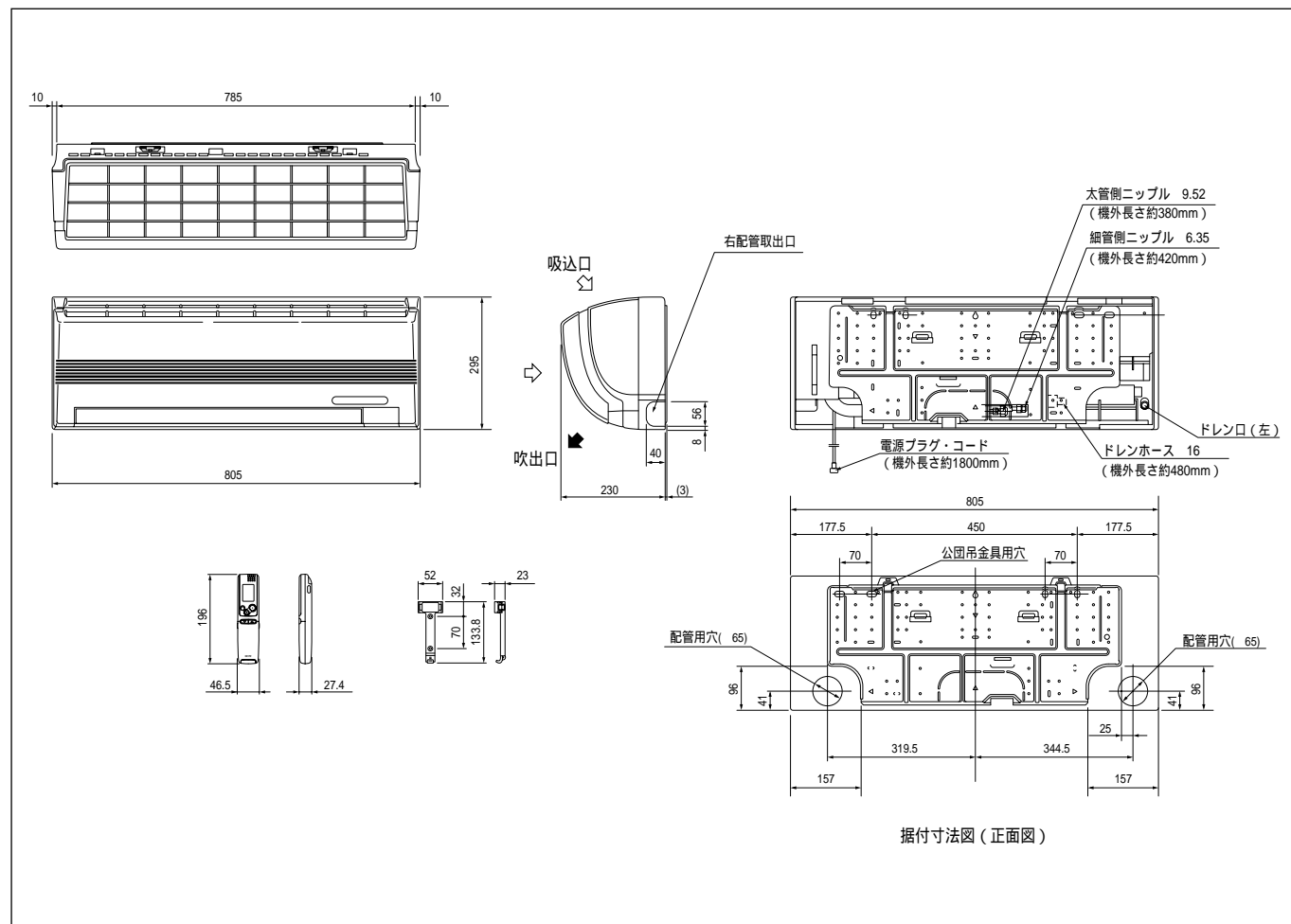
| |
|---|
| ----- 室外ユニット ----- 2段架台 : STK-2C2050 高置架台 : STK-TC2050 壁面架台 : STK-KS2050 壁面架台 : STK-K5050 架台 : STK-C2050 日除け : STK-Y2040B 天吊架台:STK-T2256 天吊架台 : STK-T5050 天吊架台 : STK-T2040 日除け : STK-YS2256 |
|---|

| | | | | | |
|---------|-------------------|------------------|---------------|------------------------|-------------------------|
| 電 源 方 式 | 一電源(室内) | コ ン プ | コンプコード | 80203580 | |
| 始動電流 | 5 . 1 A | | 種 類 / 出 力 | DCシングル / 600W | |
| 操作回路電圧 | A C 1 0 0 V | | オイル封入量 | 300 cc | |
| ブレーカ容量 | 1 5 A | 面 積 | 冷媒種類・封入量 | (R410A) 1,000g | |
| 停止時消費電力 | 0.8 W | | 冷 媒 制 御 方 式 | キャピラリチューブ | |
| ユニット間配線 | V V F (2.0) 3 芯 | | 冷 房 | 鉄筋南向洋室 | 15 m ² (9 畳) |
| パワーセレクト | 1 5・8 A | | | 木造南向和室 | 10 m ² (6 畳) |
| フラップ | D C 1 モーター : 1 枚 | | | 鉄筋南向洋室 | 11 m ² (7 畳) |
| ブレード | 手動 | 配 管 寸 法 | 木造南向和室 | 9 m ² (6 畳) | |
| センサー | 温度 | | 細 管 側 | 6.35(1/4") | |
| タイマー | 入・切タイマー(1 2 H) | | 太 管 側 | 9.52(3/8") | |
| 運転スイッチ | ワイヤレスリモコン | | 最大長/チャージレ/高低差 | 15 / 7 / 8 m | |

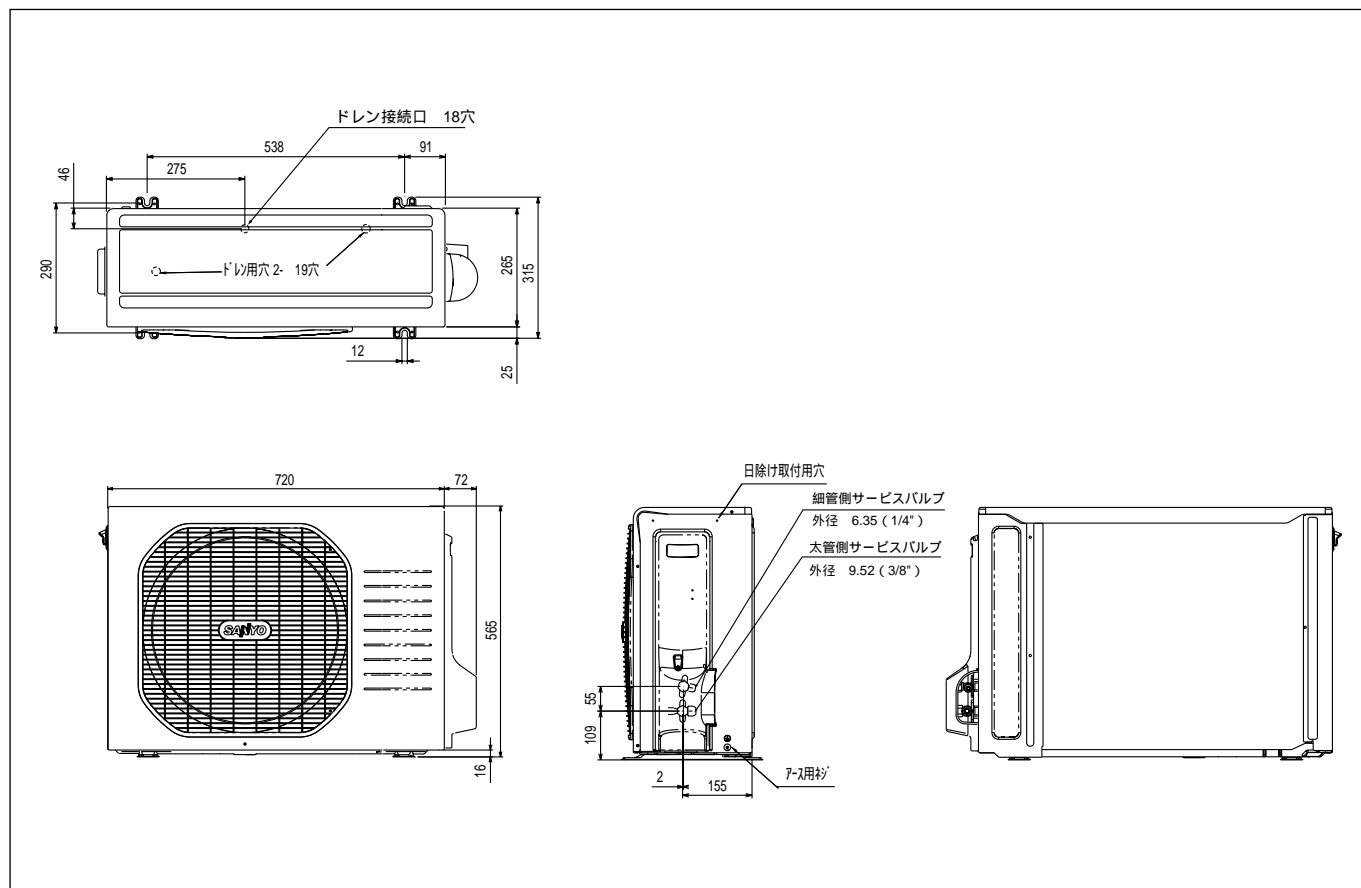
| | |
|-----------|-----------|
| 期間消費電力量 | |
| 冷房期間消費電力量 | 224kWh |
| 暖房期間消費電力量 | 789kWh |
| 期間消費電力量 | 1,013 kWh |

| | |
|-----|--|
| 備 考 | |
|-----|--|

SAP-J22N



SAP-CJ22N



SAP-J22N



SAP-CJ22N

