

仕 様 書



SAH-225UV2+C225V2, C225V2-T

機 能	冷房・ヒートポンプ暖房兼用	安全規格認証	-
タ イ プ	インバータ(冷暖・ドライ)(壁埋)		

形 名		室 内 ユ ニ ッ ト		室 外 ユ ニ ッ ト		【 商 品 特 徴 】
		SAH-225UV2		SAH-C225V2 SAH-C225V2-T		
製 品 コ ー ド	1-852-084-98		1-852-080-09 1-852-082-20		ニオイカット ジャストフィットPAMα 空気清浄機能 マイコンドライ カビ抑制モード 体感リモコン(温度センサー付) 快眠 ハイパワー 快適予約運転 防カビフィルター	
電 源		単相200V 50/60Hz				-----便利機能----- 24Hプログラムタイマー 1Hタイマー 自己診断
電 源 コ ー ド		-		現地手配 (VVFφ2.0) 2芯 端子板直結		
電 熱 装 置		-		-		-----送風機能----- オートフラップ
熱 交 換 器		プレートフィン		プレートフィン		
送 風 機	フ ァ ン	クロスフロー (φ95)		プロペラ (φ400)		-----システム----- J E M A 標準 H A 端子-A アドレス SW (リモコン)
	ファンモーター	D C : 20W		A C : 30W		
機	送 風 切 換	自動・強・中・弱		2 速 (強・弱)		【 本 体 付 属 品 】
過 負 荷 保 護 装 置		2分30秒遅延タイマー 凍結防止サーモ 高負荷コントロール		CT(電流ピークカット) 過熱防止サーモ		
外装色(マンセル記号)		別売グリルによる		1Y 8.5/0.5		
本体表示寸法(H×W×D)		290.0×750.0×171.0 mm		565.0×790.0×285.0 mm		
製 品 質 量		8.5 kg		37.0 kg		
ド レ ン 口		外径φ26(塩ビ管)、配管 VP20オス		外径φ18(塩ビ管)		

性 能		冷 房 性 能		暖 房 性 能	
能 力	定 格 / 中 間	2.2(0.1~3.1) / 1.2 kW		3(0.1~4.1) / 1.6 kW	
	暖 房 低 温	-		3 kW	
運 転 電 流	単 体 室 内	0.17 A		0.16 A	
	室 外	2.43 A		4.04 A	
	総 合	2.6(最大:12.2) A		4.2(最大:14.5) A	
消 費 電 力	単 体 室 内	30 W		30 W	
	室 外	445 W		760 W	
	総 合 定 格 / 中 間	475(100~960) / 240 W		790(100~1,290) / 370 W	
力	暖 房 低 温	-		1140 W	
率		90 %		93 %	
エ ネ ル ギ ー 消 費 効 率		4.63	冷暖平均 4.22	3.80	
風 量	室 内	強:415 弱:330 m ³ /h		強:450 弱:360 m ³ /h	
	室 外	強:2,020 m ³ /h		強:1,950 m ³ /h	
騒 音	定 格 室 内	強:36 中:33 弱:31 dB		強:39 中:36 弱:33 dB	
	室 外	強:44 dB		強:45 dB	
	室 内	強:33 中:31 弱:29 dB		強:36 中:33 弱:31 dB	
	室 外	強:44 dB		強:45 dB	
除 湿 量		1.2 L/h		-	

電源方式	一電源(室外)
カテゴリー	シングルタイプ
タイプ	壁埋込形
始動電流	4.2 A
ブレーカ容量	15 A
停止時消費電力	6 W
ユニット間配線	VVF(φ1.6 or φ2.0) 3芯
チャージレス	25m(追加チャージ不要)
除霜方式	逆サイクル方式
ドレンポンプ	別売(ポンプ下面より500mm)
フラップ	DC 1モータ:1枚
室内機機外静圧	-

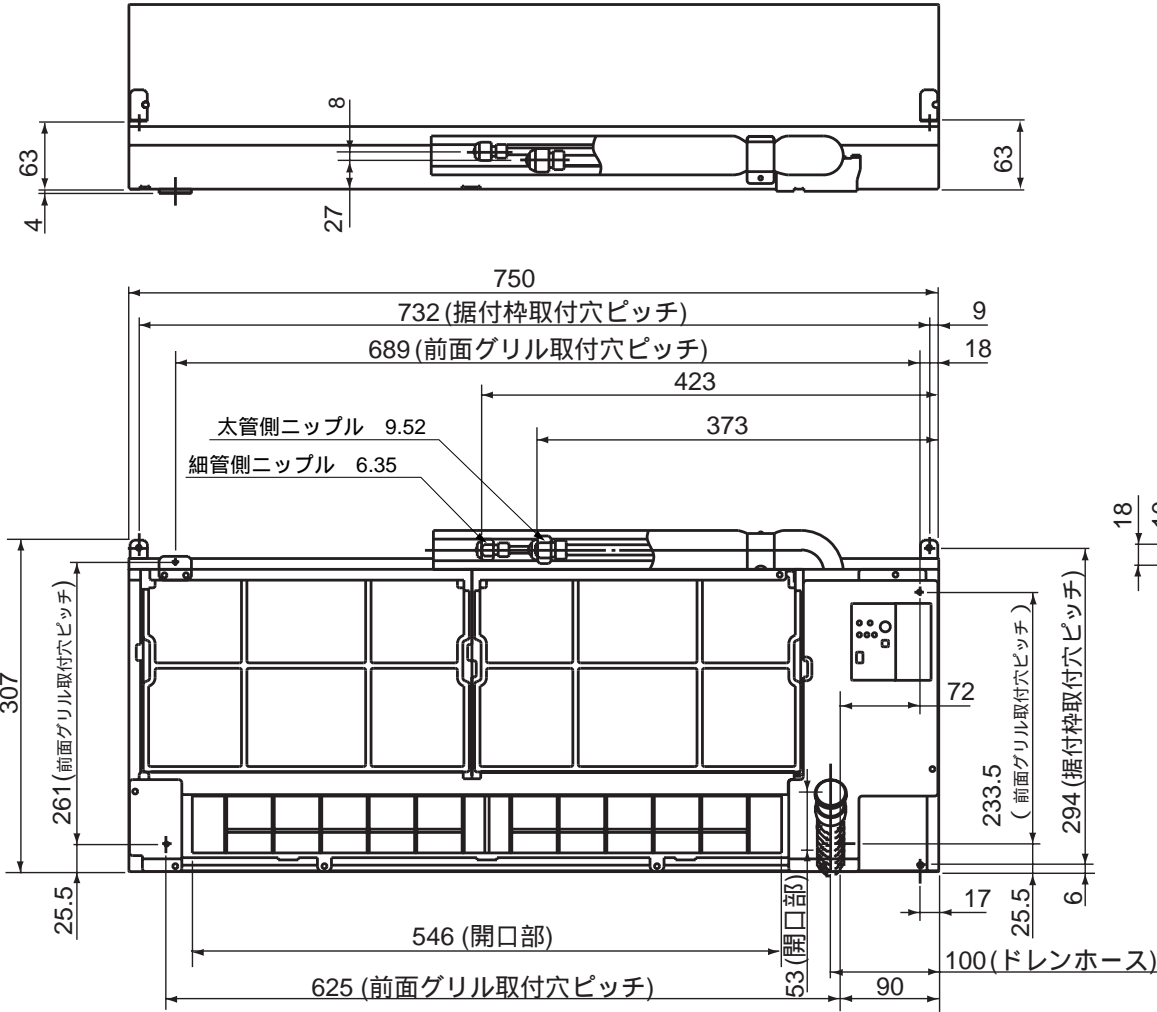
コ ン プ レ ッ ス 機	コ ン プ コ ー ド		80880880
	種 類 / 出 力		DCツインロータリー / 600W
	オ イ ル 封 入 量		320 cc
面 			

期間消費電力量

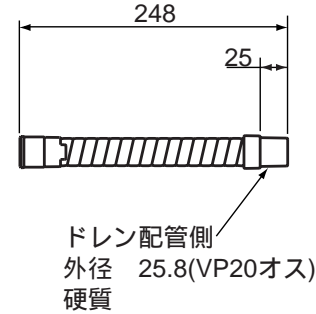
冷房期間消費電力量	256 kWh
暖房期間消費電力量	904 kWh
期間消費電力量	1,160 kWh

〈室外機耐塩害仕様〉

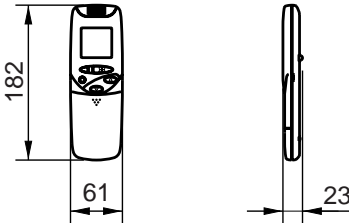
1. 外装・底板は溶融亜鉛メッキ鋼板+ポリエステル粉体塗装(両面塗装80μm以上)処理。
2. 隔壁・モータ取付台は溶融亜鉛メッキ鋼板+ポリエステル粉体塗装(片面塗装40μm以上)処理。
3. 熱交換器のアルミフィンが高耐食性アルミフィン使用。小管板はジンキ塗装。
4. ボルト、ビス類はSUS410十六価クロムフリーコーティング処理。
5. プリント基板は耐食コーティング。ファンモータは耐食塗装。



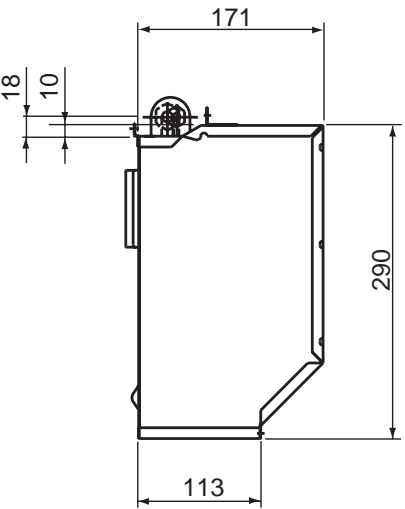
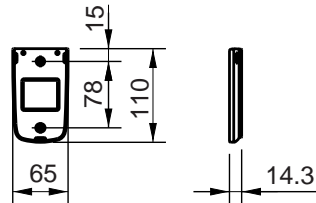
付属ドレンホース



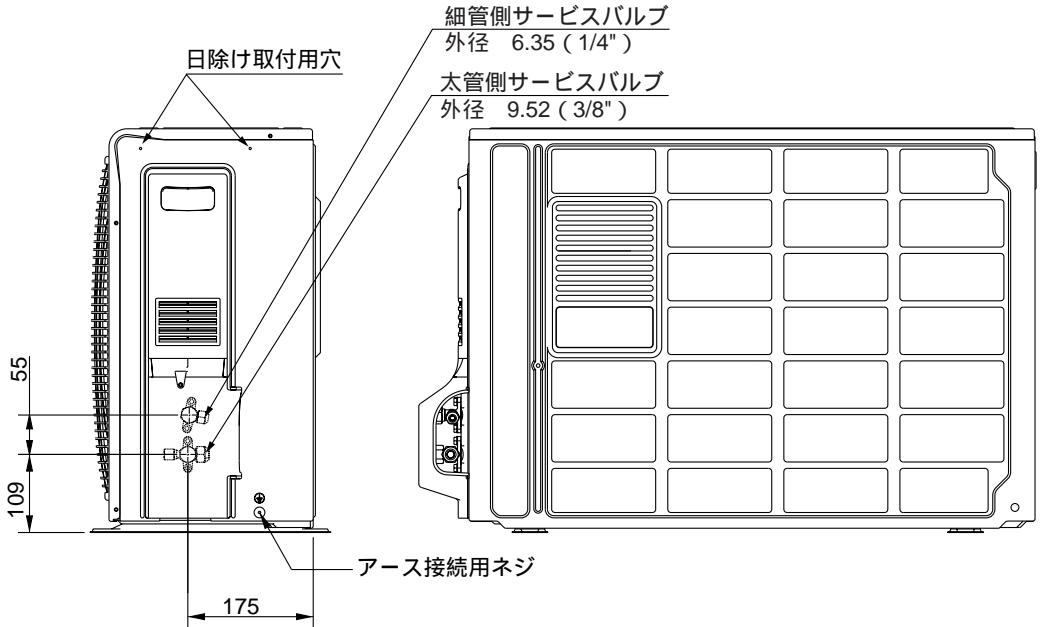
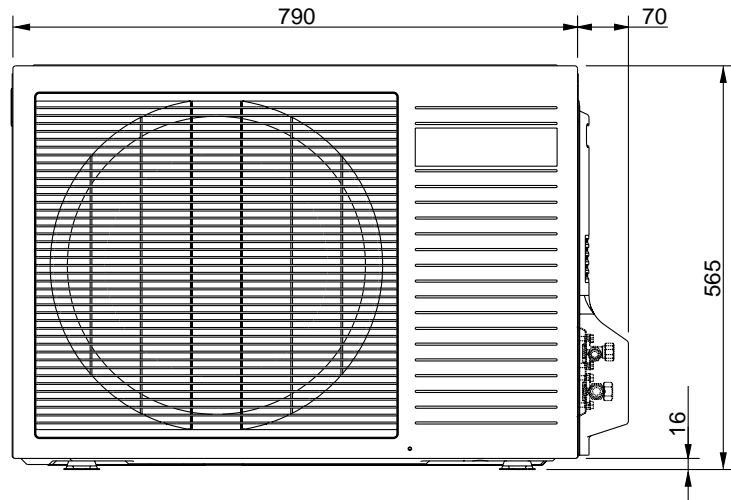
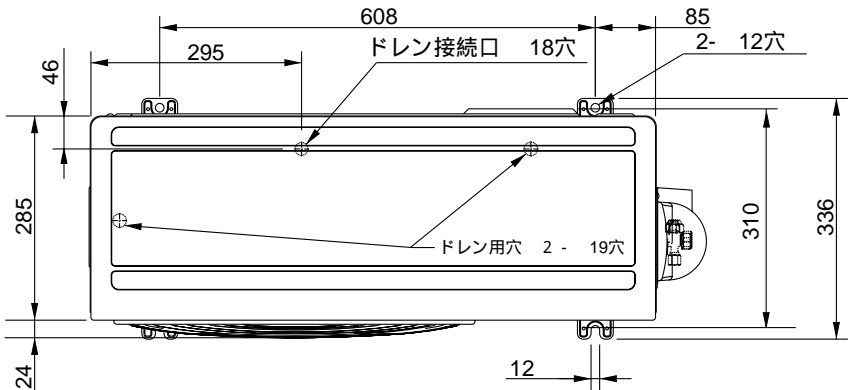
リモコン



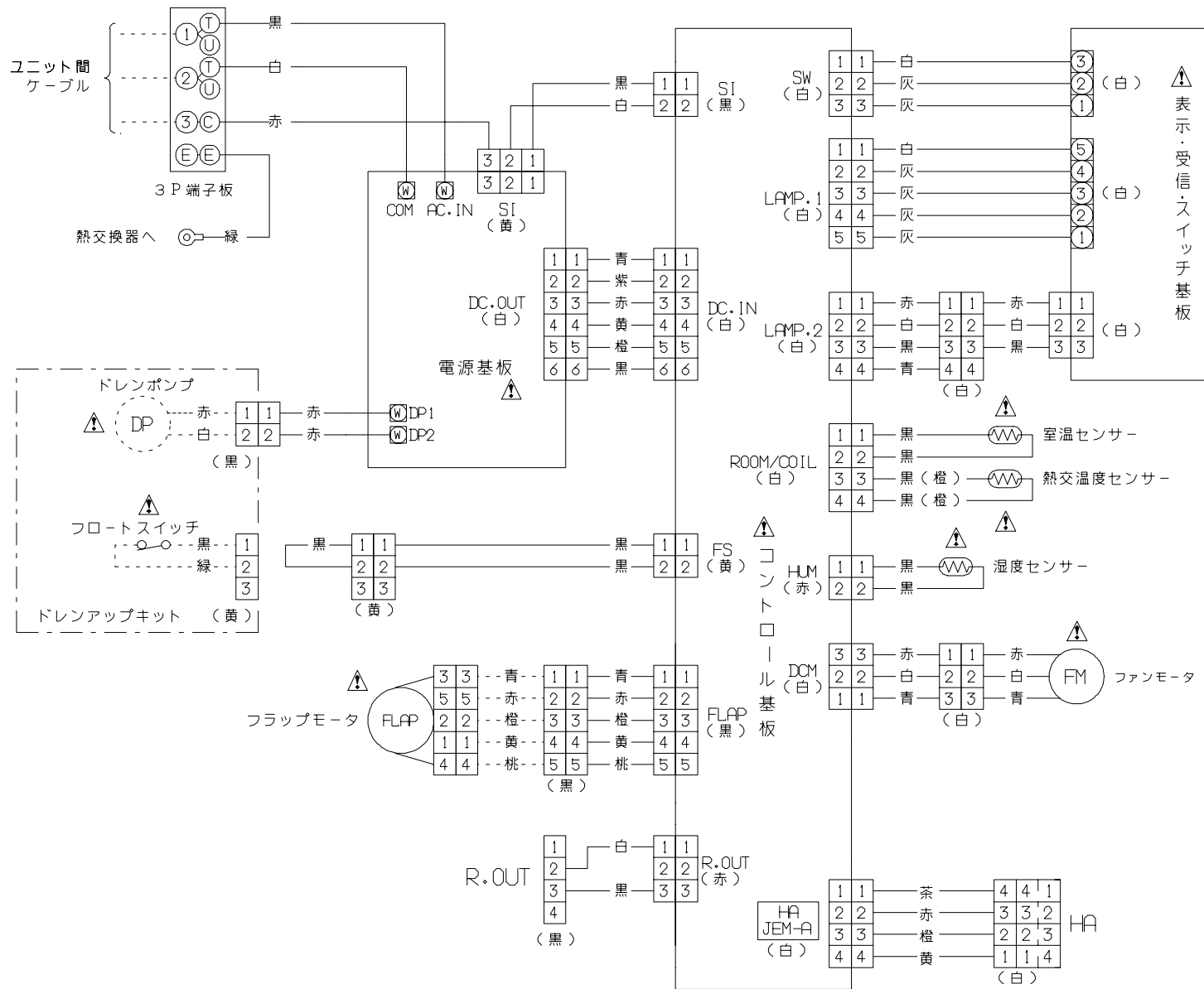
リモコンホルダー



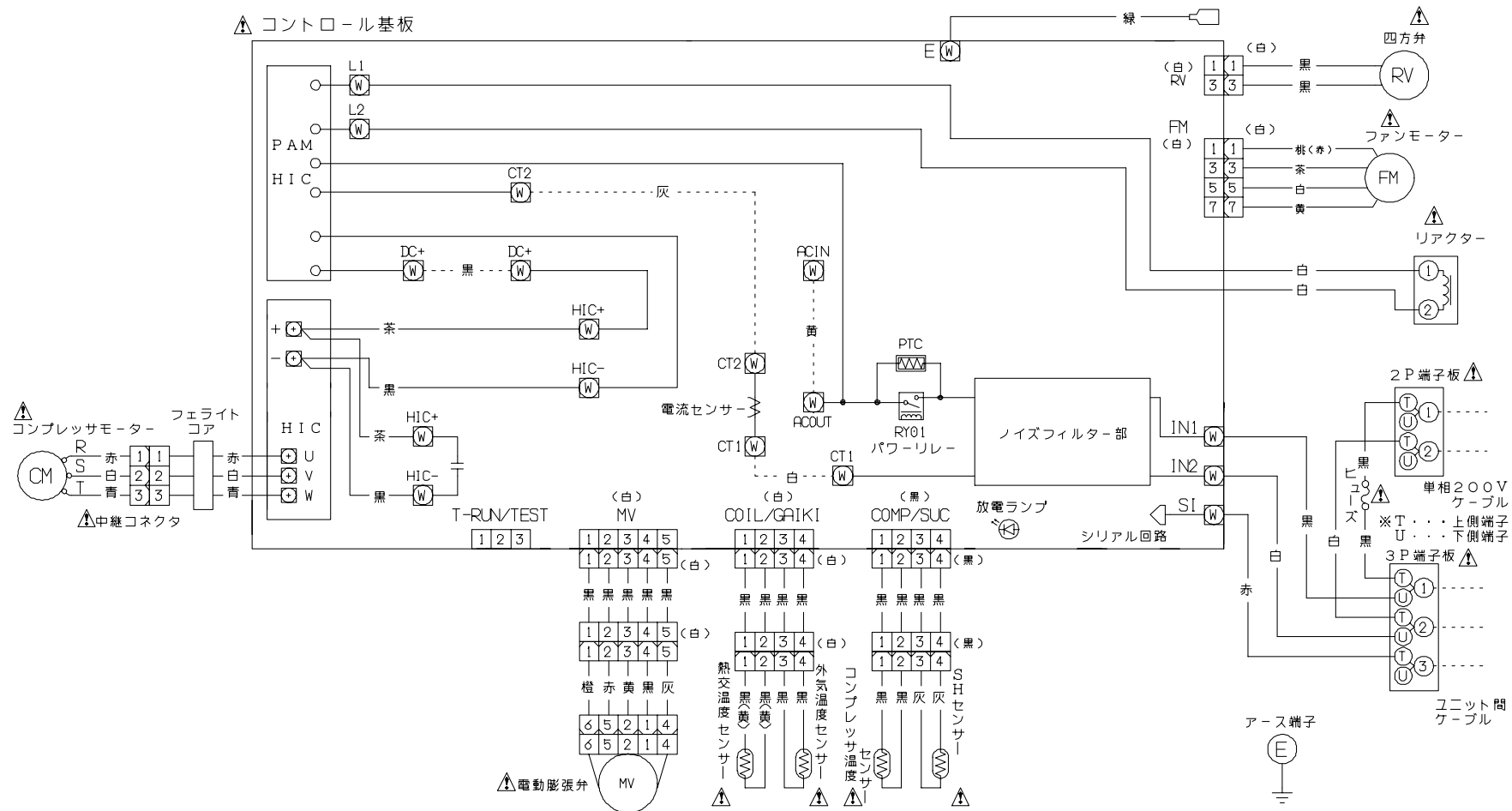
品番	SAH-225UV2 SAH-285UV2	外形寸法図 (室内機)	尺度	Free
----	--------------------------	----------------	----	------



品番	SAH-C225V2	外形寸法図 (室外機)	尺度	Free
	SAH-C285V2			
	SAH-C365V2			
	SAH-C405V2			
	SAH-C505V2			



品番	SAH-225UV2 SAH-285UV2 SAH-365UV2 SAH-405UV2	電気回路図 (室内機)	尺度	Free
----	--	----------------	----	------



品番	SAH-C225V2	電気回路図 (室外機)	尺度	Free
	SAH-C285V2			
	SAH-C365V2			