

仕 様 書



SAH-405UV2+C405V2, C405V2-T

機 能	冷房・ヒートポンプ暖房兼用	安全規格認証	-
タ イ プ	インバータ(冷暖・ドライ)(壁埋)		

形 名	室 内 ユ ニ ッ ト		室 外 ユ ニ ッ ト	
	SAH-405UV2		SAH-C405V2 SAH-C405V2-T	
製 品 コ ー ド	1-852-085-01		1-852-080-12 1-852-082-22	
	単相200V 50/60Hz		現地手配 (VVFφ2.0) 2芯 端子板直結	
電 源 コ ー ド	-		-	
電 熱 装 置	-		-	
熱 交 換 器	プレートフィン		プレートフィン	
送 風 機	クロスフロー (φ86)		プロペラ (φ400)	
	ファンモーター DC:20W		DC:35W	
送 風 切 換	自動・強・中・弱		3速 (強・中・弱)	
過 負 荷 保 護 装 置	2分30秒遅延タイマー 凍結防止サーモ 高負荷コントロール		CT(電流ビークカット) 過熱防止サーモ	
外 装 色 (マンセル記号)	別売グリルによる		1Y 8.5/0.5	
本体表示寸法(H×W×D)	325.0×934.0×180.0 mm		565.0×790.0×285.0 mm	
製 品 質 量	13.0 kg		39.0 kg	
ド レ ン 口	外径φ26(塩ビ管)、配管 VP20オス		外径φ18(塩ビ管)	

性 能		冷 房 性 能		暖 房 性 能	
能 力	定 格 / 中 間	4(0.2~4.3) / 1.9 kW		6(0.2~8) / 2.9 kW	
	暖 房 低 温	—		5.8 kW	
運 転 電 流	単 体	室 内	0.21 A		0.22 A
		室 外	6.19 A		9.58 A
	総 合	6.4(最大：12.2) A		9.8(最大：17.5) A	
消 費 電 力	単 体	室 内	40 W		43 W
		室 外	1170 W		1857 W
	総 合	定 格 / 中 間	1,210(90~1,460) / 365 W		1,900(80~2,770) / 645 W
	暖 房 低 温	—		2450 W	
力 率	95 %			97 %	
エ ネ ル ギ ー 消 費 効 率		3.31	冷暖平均 3.24		3.16
風 量		室 内	強：550 弱：410 m³/h		強：600 弱：455 m³/h
		室 外	強：2,200 m³/h		強：2,200 m³/h
騒 音	定 格	室 内	強：41 中：36 弱：33 dB		強：42 中：38 弱：34 dB
		室 外	強：48 dB		強：49 dB
	静 音	室 内	強：36 中：33 弱：32 dB		強：38 中：34 弱：32 dB
		室 外	強：48 dB		強：49 dB
除 湿 量	2 ℓ/h			—	

電源方式	一電源(室外)
カテゴリー	シングルタイプ
タイプ	壁埋込形
始動電流	9.8 A
ブレーカ容量	20 A
停止時消費電力	8 W
ユニット間配線	VVF (φ1.6 or φ2.0) 3芯
チャージレス	25m(追加チャージ不要)
除霜方式	逆サイクル方式
ドレンポンプ	別売(ポンプ下面より500mm)
フラップ	DC 1モータ:1枚
室内機機外静圧	-

コ ン プ コ ー ド	80890580	
	種 類 / 出 力	DCツイーンロータリー / 1000W
	オ イ ル 封 入 量	350 cc
冷 媒 種 類 ・ 封 入 量	(R410A) 1,600g	
冷 媒 制 御 方 式	電動膨張弁	
面	冷鉄筋南向洋室	28 m ² (17 畳)
	房木造南向和室	18 m ² (11 畳)
	暖鉄筋南向洋室	27 m ² (16 畳)
	房木造南向和室	22 m ² (13 畳)
積 配 管 寸 法	細 管 側	φ6.35(1/4")
	太 管 側	φ9.52(3/8")
	最大長/チャージレス/高低差	25 / 25 / 10 m

期間消費電力量

冷房期間消費電力量	489 kWh
暖房期間消費電力量	1,620 kWh
期間消費電力量	2,109 kWh

【 商 品 特 徴 】

快適機能
ニオイカット
ジャストフィットPAMα
空気清浄機能
マイコンドライ
カビ抑制モード
体感リモコン(温度センサー付)
快眠
ハイパワー
快適予約運転
防カビフィルター

便利機能
24Hプログラムタイマー
1Hタイマー
自己診断

送風機能
オートフラップ

システム
J E M A 標準 HA 端子-A
アドレス SW (リモコン)

【 本 体 付 属 品 】

室内ユニット
リモコン取付具(1)
ワイヤリモコン:RCS-L5VA
乾電池(単4形)(2)
ドレンホース
配管用断熱材
空気清浄フィルター(2)

室外ユニット
ドレン用エルボ(1)
キャップ(2)

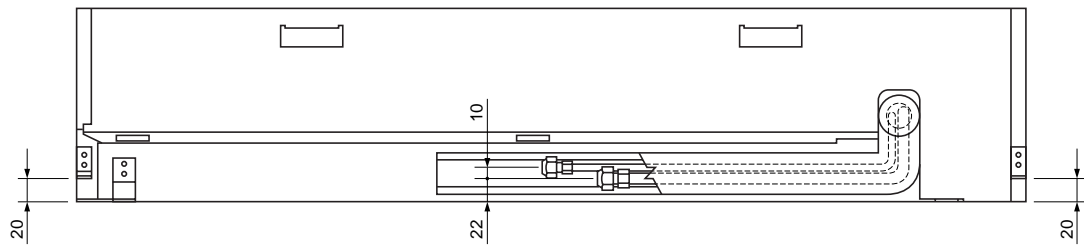
【 取 付 可 能 機 器 】

室内ユニット
ドレンアップキット:STK-DP
カードシステムコントローラ:SHA-L2G
交換用空気清浄フィルター:STK-F2
ワイヤードリモコン:STK-RCS-W5VA
グリル:STK-U405G(M),(W)
据付枠:STK-UT5
リモコン連絡用コード:STK-WS0508W

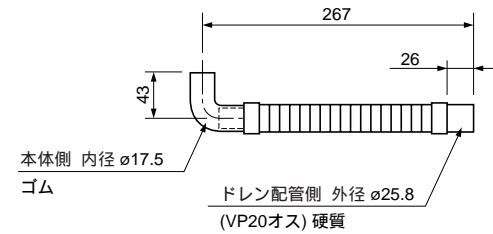
室外ユニット
2段架台:STK-2C2050A
高置架台:STK-TC2050A
壁面架台:STK-KS2050
架台:STK-C2050
天吊架台:STK-T2256
日除け:STK-YS2256A

〈 室外機耐塩害仕様 〉

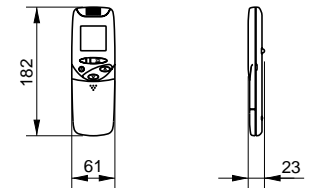
- 外装・底板は溶融亜鉛メッキ鋼板+ポリエステル粉体塗装(両面塗装80μm以上)処理。
- 隔壁・モータ取付台は溶融亜鉛メッキ鋼板+ポリエステル粉体塗装(片面塗装40μm以上)処理。
- 熱交換器のアルミフィンが高耐食性アルミフィン使用。小管板はジンキ塗装。
- ボルト、ビス類はSUS410十六価クロムフリーコーティング処理。
- プリント基板は耐食コーティング。ファンモータは耐食塗装。



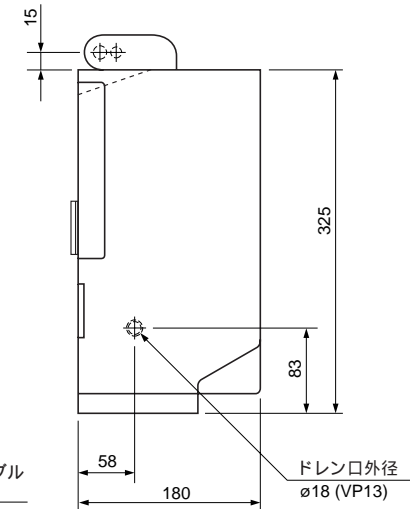
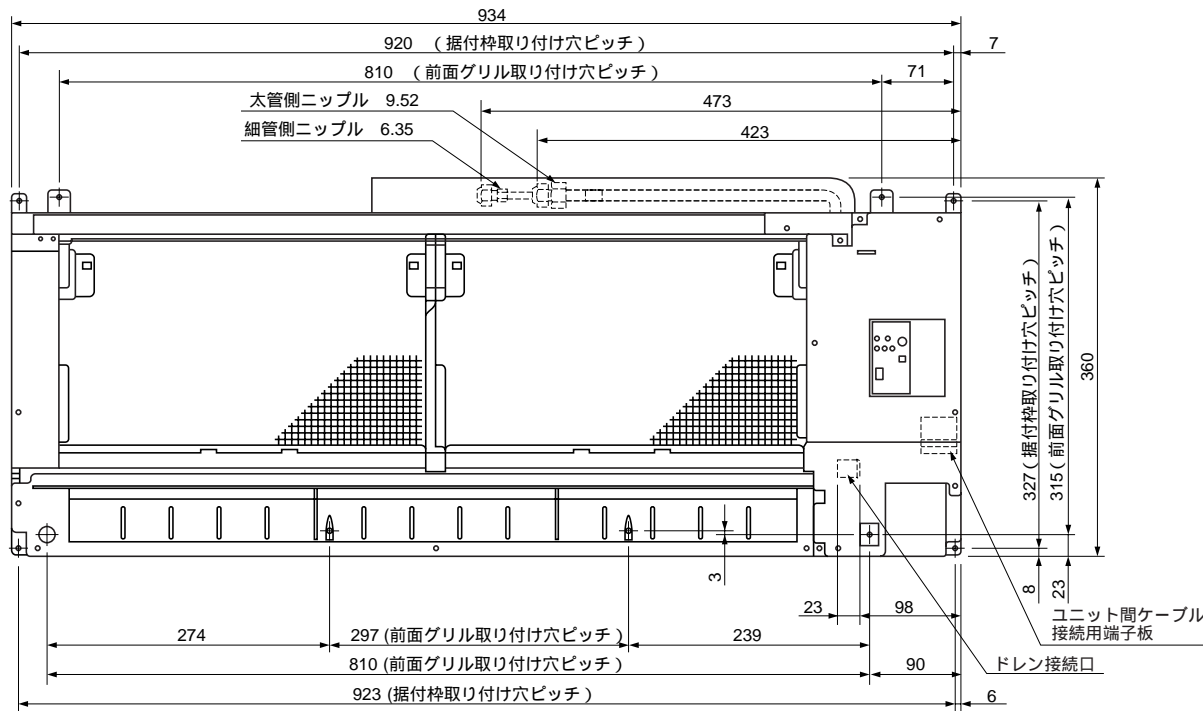
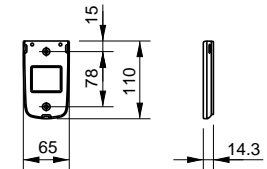
付属ドレンホース



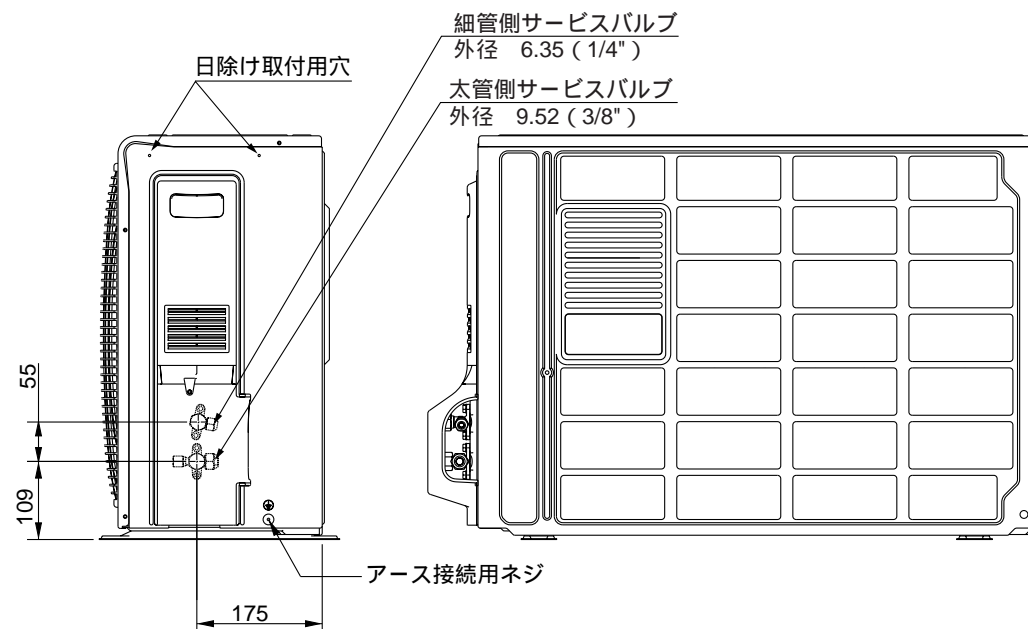
リモコン



リモコンホルダー



品番	SAH-365UV2	外形寸法図 (室内機)	尺度	Free
	SAH-405UV2			



品番	SAH-C225V2 SAH-C285V2 SAH-C365V2 SAH-C405V2 SAH-C505V2	外形寸法図 (室外機)	尺度	Free
----	--	------------------	----	------

