

仕 様 書

年 月 日

品 名 加 圧 ポ ン プ

品 番 P U - S 1 0 0 P N F / S

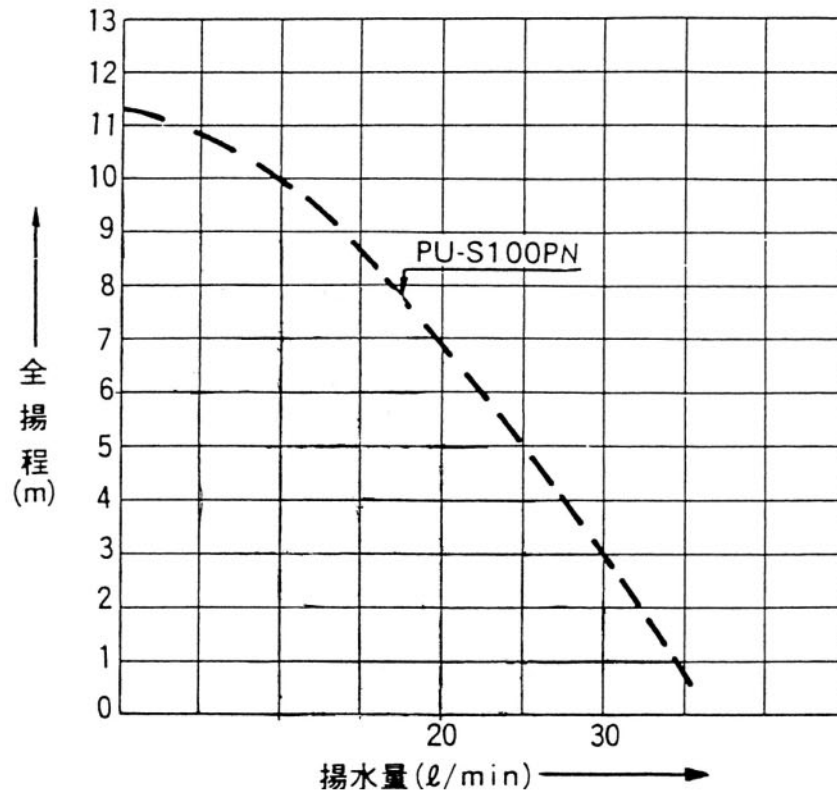
製 品 コ ー ド 3 1 1 - 5 1 9 - 5 2 / 3 1 1 - 5 1 9 - 0 2

三 洋 ア ク ア 株 式 会 社

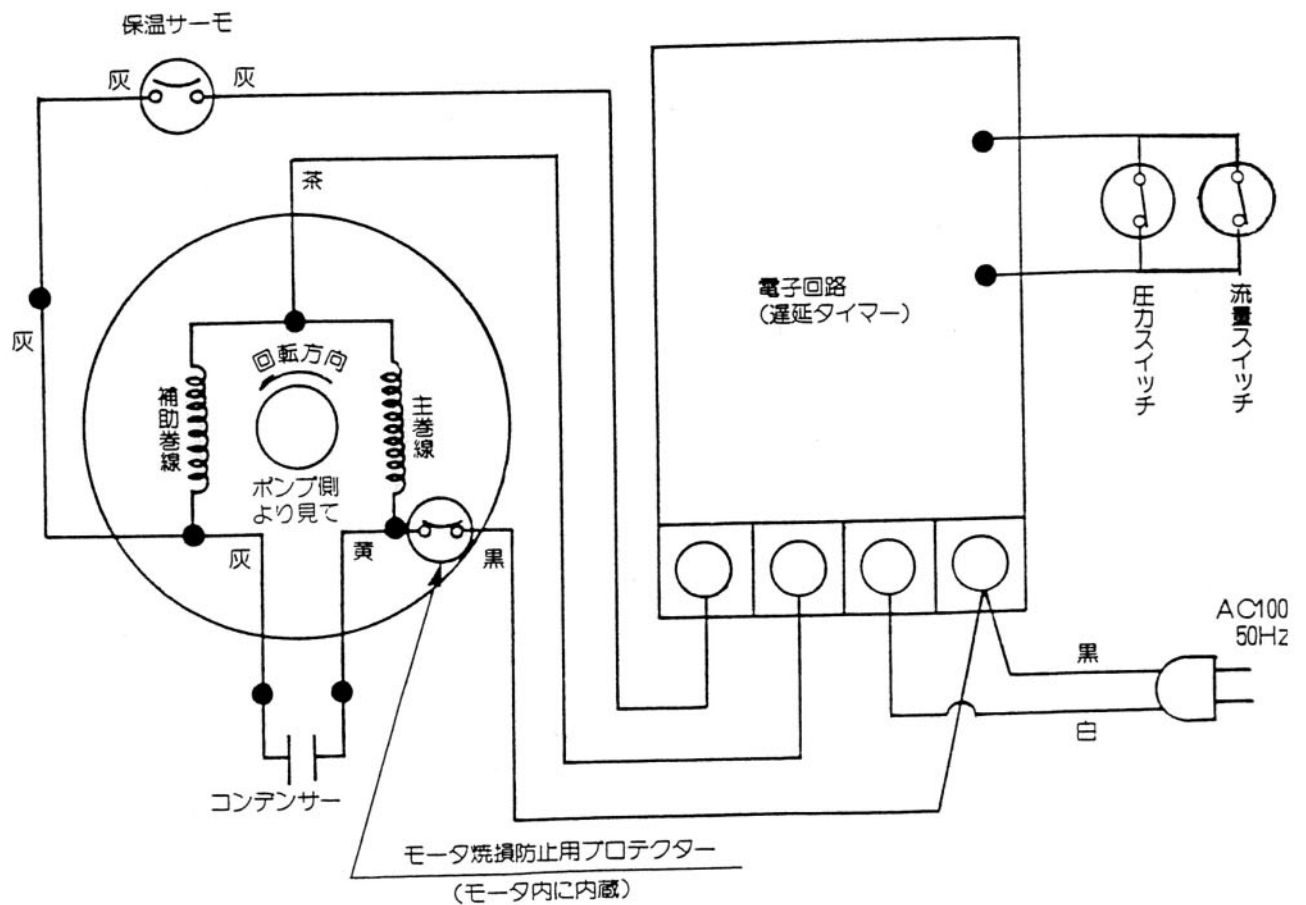
仕 様

品 番		P U - S 1 0 0 P N	
種 類		ポ リ ュ ー ト ポ ンプ	
揚水量		1 0 L/分	2 2 L/分
全揚程		1 0 m	6 m
押込高		0 ～ 7 m	
押上高		7 m	
仕様水温		8 5 ℃ 以下	
配 管	吸込側	2 0 mm (3/4B) フランジ方式	
	吐出側	2 0 mm (3/4B) フランジ方式	
自動運転方式		流量 + 圧力スイッチ方式	
圧力スイッチ設定圧		8 0 - 1 0 0 k P a (0 . 8 - 1 . 0 kgf/cm ²)	
モーター種類		コンデンサ誘導電動機	
電源		単相 1 0 0 V	
出力		1 0 0 W	
消費電力		2 0 0 W	
絶縁階級		E 種	
焼損防止		自動復帰式サーモスタット	
コンデンサ		1 2 μ F	
製品寸法 (mm)		2 5 7 X 2 1 2 X 3 9 8	
製品重量		1 1 . 5 k g	

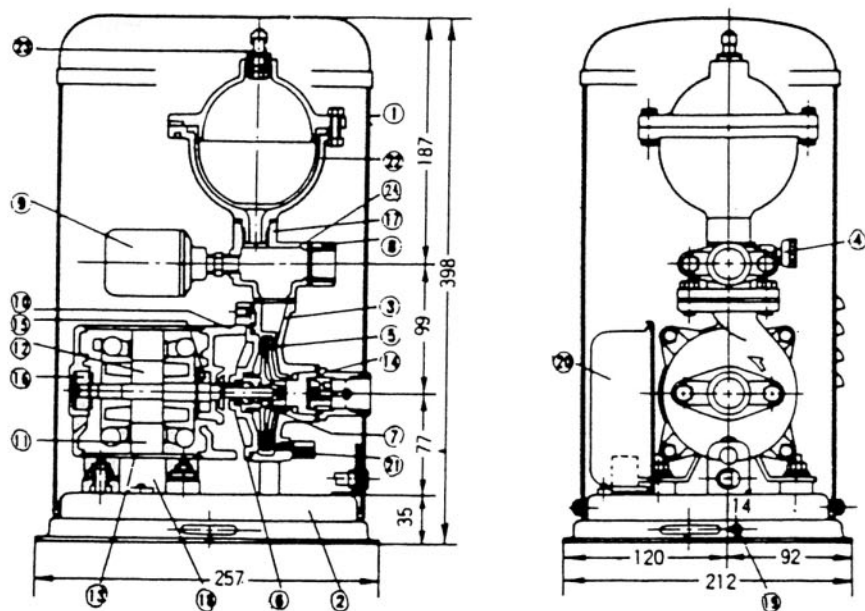
揚水特性



配線図



構造



番号	部 品 名	番号	部 品 名	番号	部 品 名
1	防水カバー完成	9	圧力スイッチ	17	アキュムレーター取付ベース
2	ベッド完成	10	ブラケット	18	コンデンサー
3	ケーシング	11	ステーター	19	アースネジ
4	エア抜きコック	12	ローター	20	電子回路
5	ヒュガルインペラ	13	モーターフレーム	21	ドレンコック
6	スタフィンボックス	14	中間弁完成	22	アキュムレーター
7	メカニカルシール	15	ベアリング	23	エアーバルブ
8	フランジ	16	ベアリング	24	流量スイッチ